

Workaround voor vertragingen- en DNS-problemen met RV016, RV042, RV042G en RV082 VPN-routers en Mac OS

Doel

Computers die gebruik maken van Mac OS verbonden met RV0xx VPN routers kunnen een aanzienlijke vertraging ervaren en problemen hebben met DNS-resolutie als hun Internet Service Provider (ISP) IPv6 DNS-vragen niet routeert. De oplossing is om IPv6 op Mac OS zelf uit te schakelen, omdat de Safari- en Apple-toepassingen geen afzonderlijk proces hebben om IPv6 uit te schakelen.

In dit artikel wordt uitgelegd hoe u IPv6 kunt uitschakelen op Macs die zijn verbonden met RV016, RV042, RV042G en RV082 VPN-routers.

Toepasselijke apparaten

- RV016
- RV042
- RV042G
- RV082

Softwareversie

- v4.2.1.02

IPv6 op Mac uitschakelen

Met de Mac Graphical User Interface (GUI)

Stap 1. Meld u aan bij het hulpprogramma voor webconfiguratie en kies **Setup > Netwerk**. De pagina *Netwerk* wordt geopend:

Network

Host Name : (Required by some ISPs)

Domain Name : (Required by some ISPs)

IP Mode

Mode	WAN	LAN
<input checked="" type="radio"/> IPv4 Only	IPv4	IPv4
<input type="radio"/> Dual-Stack IP	IPv4 and IPv6	IPv4 and IPv6

IPv4 IPv6

LAN Setting

MAC Address : 54:75:D0:F7:FB:52

Device IP Address :

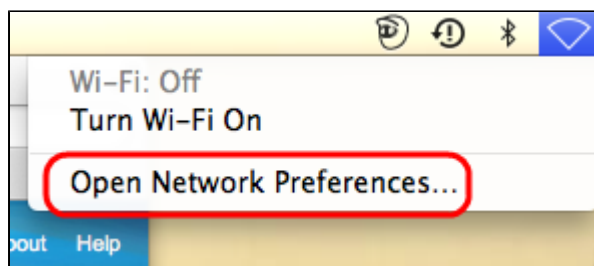
Subnet Mask :

Multiple Subnet : Enable

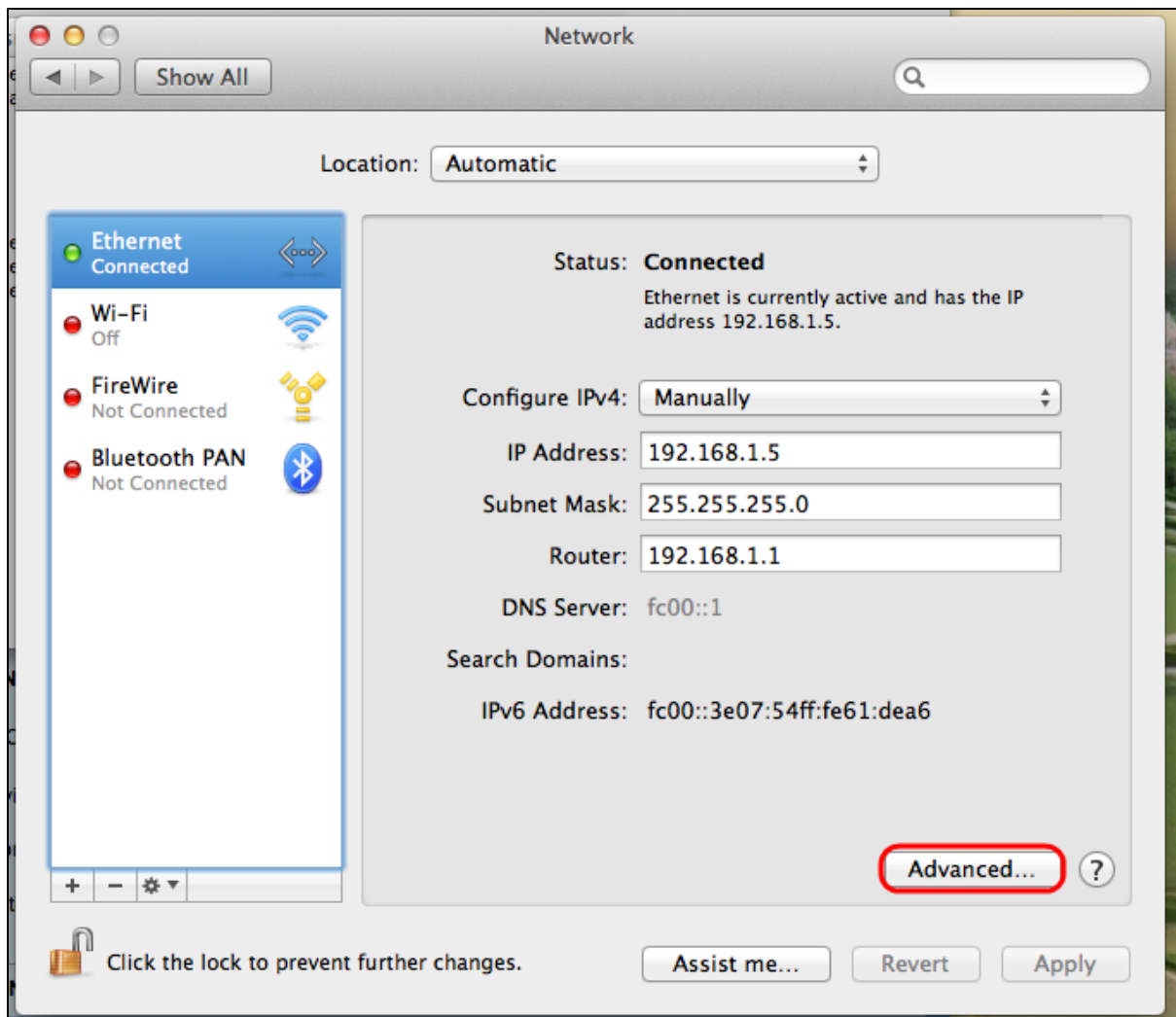
WAN Setting

Stap 2. Klik op het keuzerondje **IPv4 Only** om IPv6 op de router uit te schakelen.

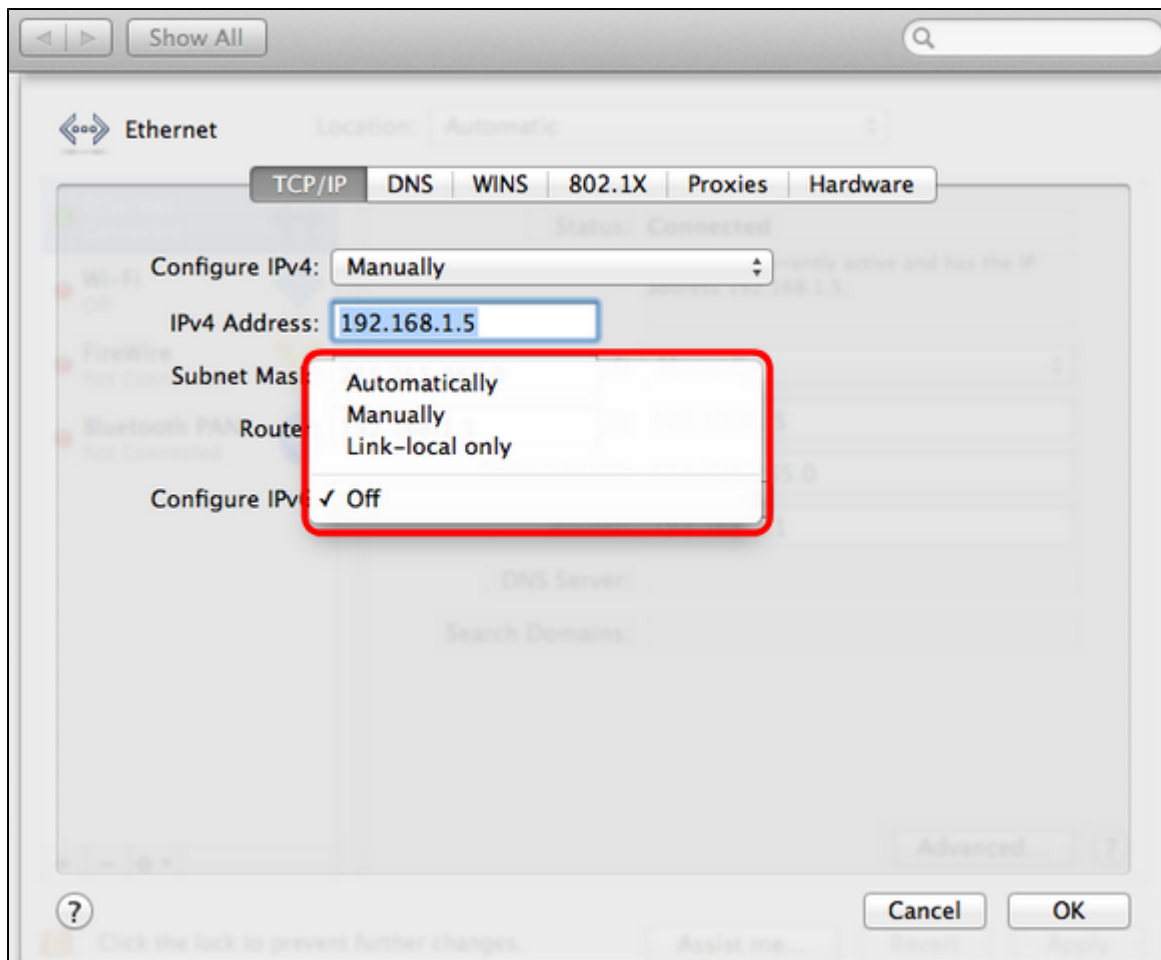
Stap 3. Klik onderaan de pagina op **Opslaan** om de wijzigingen op te slaan.



Stap 4. Kies op de Mac het pictogram **Netwerk > Netwerkvoorkeuren openen** in de menubalk rechtsboven op het bureaublad. De pagina *Netwerk* wordt geopend:



Stap 5. Klik op de Ethernet-pagina op **Geavanceerd**.



Stap 6. Kies **Uit** in de vervolgkeuzelijst IPv6 configureren.

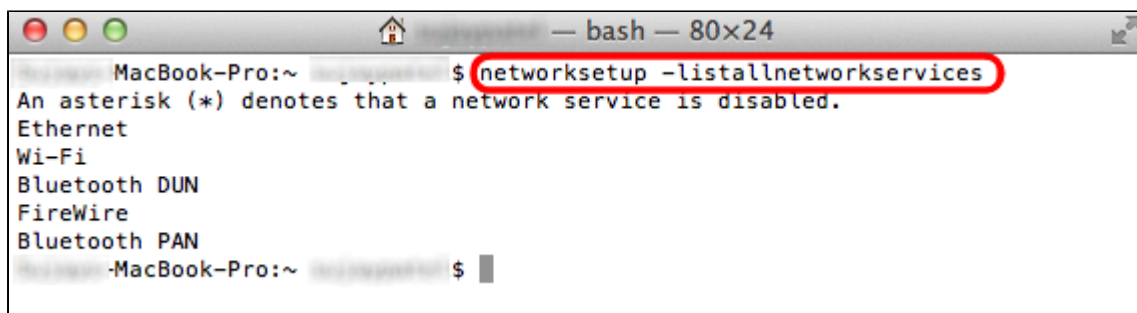
Stap 7. Klik op **OK** om de instellingen op te slaan.

Met opdrachtterminal

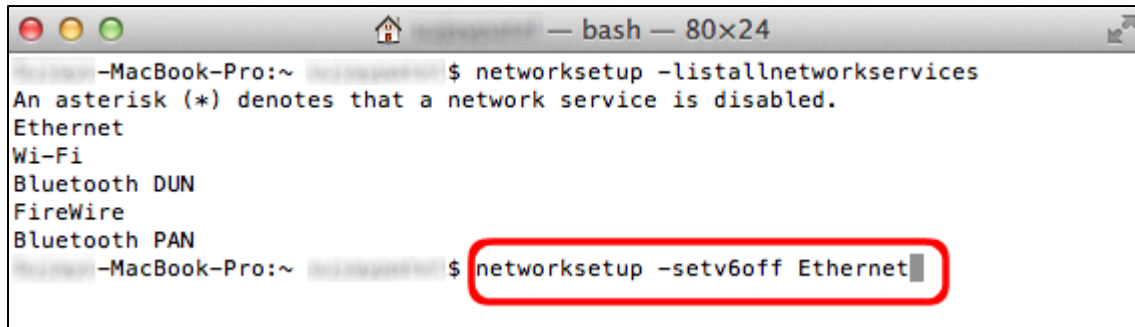
Soms als gevolg van beveiligingsinstellingen kan Mac OS gebruikers niet toestaan om de IPv6-instellingen te wijzigen. De optie **Uit** is niet beschikbaar in de vervolgkeuzelijst IPv6 configureren. Voor dergelijke gevallen volgt u de onderstaande stappen:

Stap 1. Kies op de Mac-desktop **Toepassingen > Hulpprogramma's > Terminal** in het dock.

Stap 2. Voer in de terminal **netwerkinstallatie -listallnetworkservices** in.



Stap 3. Druk op **ENTER**. Alle netwerkservices worden weergegeven.



```
— bash — 80x24
-MacBook-Pro:~ $ networksetup -listallnetworkservices
An asterisk (*) denotes that a network service is disabled.
Ethernet
Wi-Fi
Bluetooth DUN
FireWire
Bluetooth PAN
-MacBook-Pro:~ $ networksetup -setv6off Ethernet
```

Stap 4. Voer **netwerkinstelling -setv6off Ethernet in**.

Stap 5. Druk op **ENTER** om IPv6 uit te schakelen.

Over deze vertaling

Cisco heeft dit document vertaald via een combinatie van machine- en menselijke technologie om onze gebruikers wereldwijd ondersteuningscontent te bieden in hun eigen taal. Houd er rekening mee dat zelfs de beste machinevertaling niet net zo nauwkeurig is als die van een professionele vertaler. Cisco Systems, Inc. is niet aansprakelijk voor de nauwkeurigheid van deze vertalingen en raadt aan altijd het oorspronkelijke Engelstalige document ([link](#)) te raadplegen.