

Intel Network Cards met BootUpload Tool op Cisco UCS C240 M5

Inhoud

[Inleiding](#)

[Voorwaarden](#)

[Vereisten](#)

[Gebruikte componenten](#)

[Configureren](#)

[Belangrijke links](#)

[Voorbeeld](#)

[Verifiëren](#)

[Problemen oplossen](#)

Inleiding

In dit document wordt de procedure beschreven om het Intel BootUtil-gereedschap te gebruiken voor het configureren van Intel-netwerkkarten zoals x710 op Cisco UCS C240 M5-Series servers. Het motief van dit artikel is om de fysieke toegang en de booteerbare USB-drive vereisten te vermijden om Intel BootUtility te gebruiken om de adapters te configureren.

Voorwaarden

Vereisten

Cisco raadt kennis van de volgende onderwerpen aan:

- EFI-schaal op Cisco UCS Server
- UCS C-netwerkstart

Gebruikte componenten

De informatie in dit document is gedocumenteerd op basis van deze hardware- en softwareversies:

- UCS C240 M5-server
- Intel NIC X710 DA2 en DA4

De informatie in dit document is gebaseerd op de apparaten in een specifieke laboratoriumomgeving. Alle apparaten die in dit document worden beschreven, hadden een opgeschoonde (standaard)configuratie. Als uw netwerk levend is, zorg er dan voor dat u de mogelijke impact van om het even welke opdracht begrijpt.

Configureren

Belangrijke links

1. bootutil.txt

<https://downloadmirror.intel.com/19186/eng/bootutil.txt>

2. Upgradeffectie, Inschakelen of Uitschakelen Flash met het Intel® Ethernet Flash Firmware-hulpprogramma, Guide:

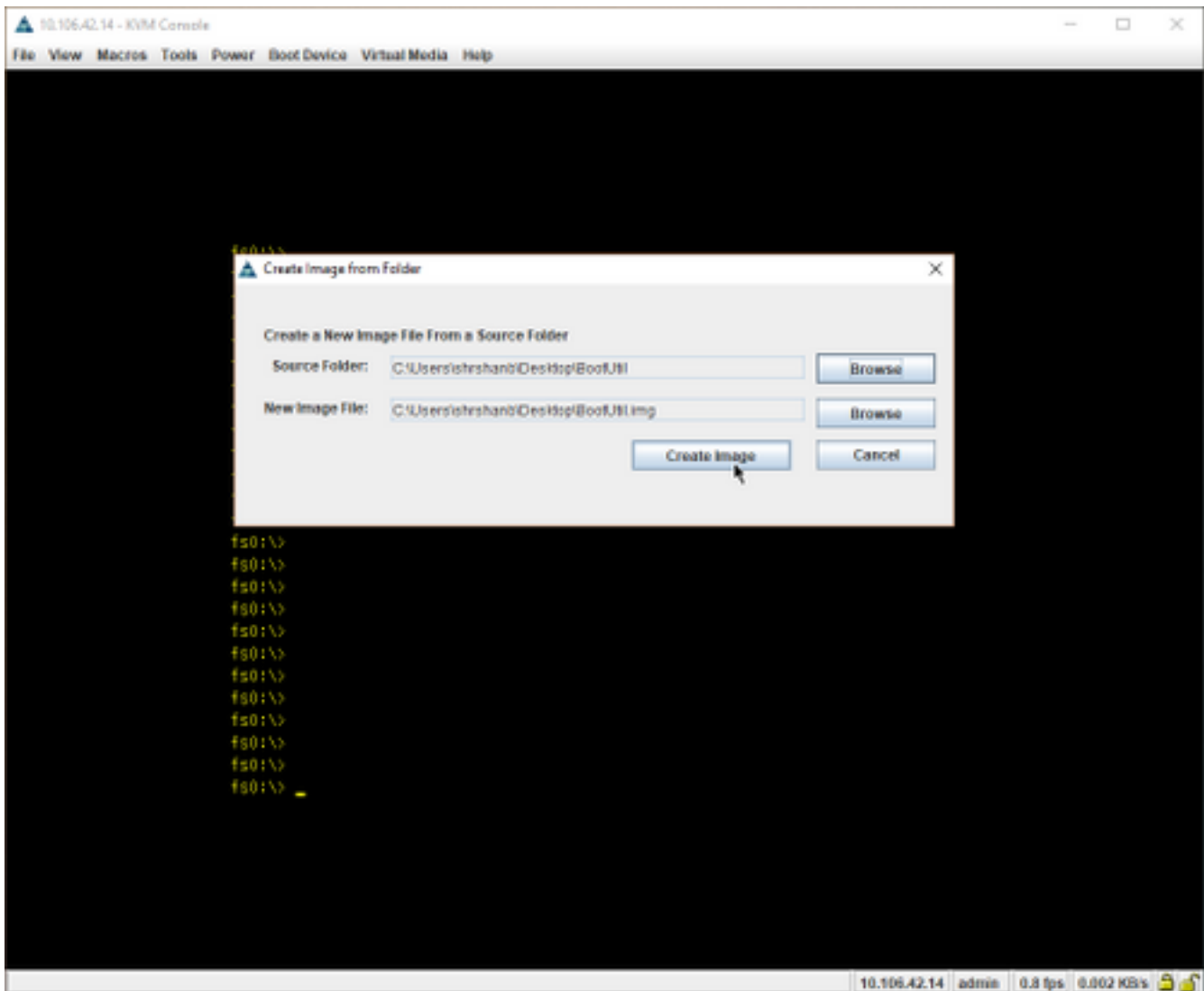
<https://www.intel.in/content/www/in/en/support/articles/000005790/software/manageability-products.html>

3. Beschikbaar downloaden:

https://downloadcenter.intel.com/download/19186?_ga=2.121336584.1073827514.1518177765-1043234715.1518177765

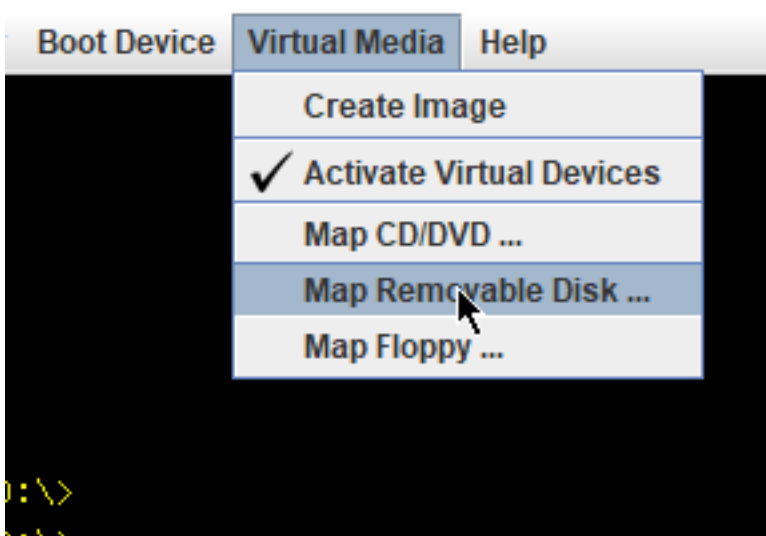
Stap 1.

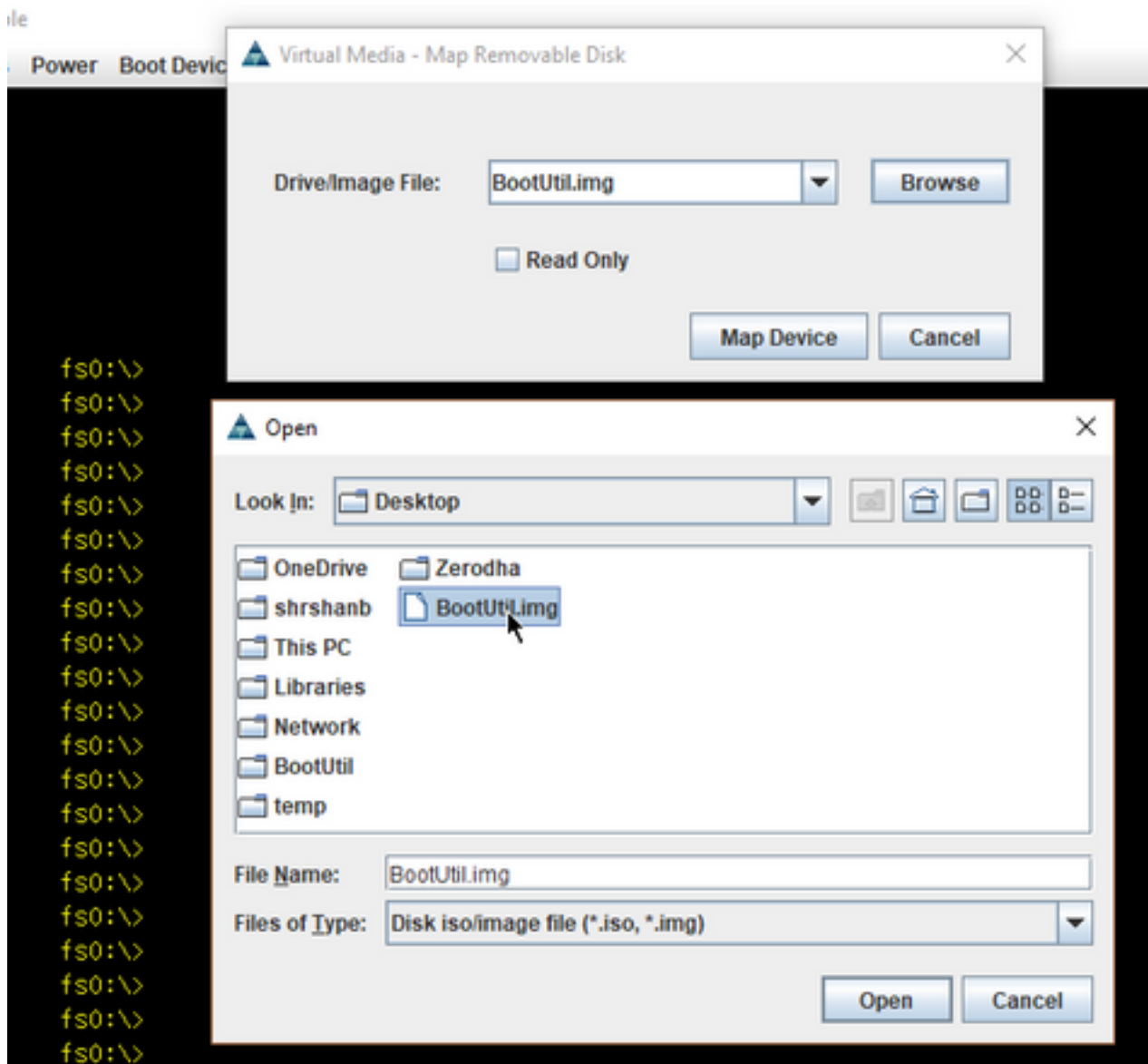
- Download het **bestand PREBOOT.exe** van Link 3.
- Installeer het **.exe**-bestand in een Windows-computer of haal het eruit.
- In de geïnstalleerde map bijvoorbeeld C:\Intel22.10\APPS.
- Kopieer de map **BootTot** aan het bureaublad of ergens.
- In Cisco UCS KVM, navigeer naar **virtuele media > Afbeelding maken > Afbeelding van map maken**.
- Bronmap: Selecteer gekopieerd **Opstarten** tot map.
- De nieuwe naam van het beeldbestand wordt automatisch met **.img**-extensie ingevuld.
- Klik op **Afbeelding maken** zoals in de afbeelding.



Stap 2.

- Geef de afbeelding een kaart. Navigeer naar **virtuele media > Map Verwijderbare schijf...** zoals in de afbeeldingen wordt weergegeven.





- Start de server op in **UEFI Shell** zoals in het beeld wordt getoond.



- Draai map -r om de gemonteerde apparaten te verfrissen of vind deze handmatig. (Mogelijk moet u de host opnieuw opstarten en opnieuw starten in UEFI.)

Stap 3.

- Voer de volgende stappen in op het bestandssysteem:

```
shell > fs0: or any fs<number>:
```

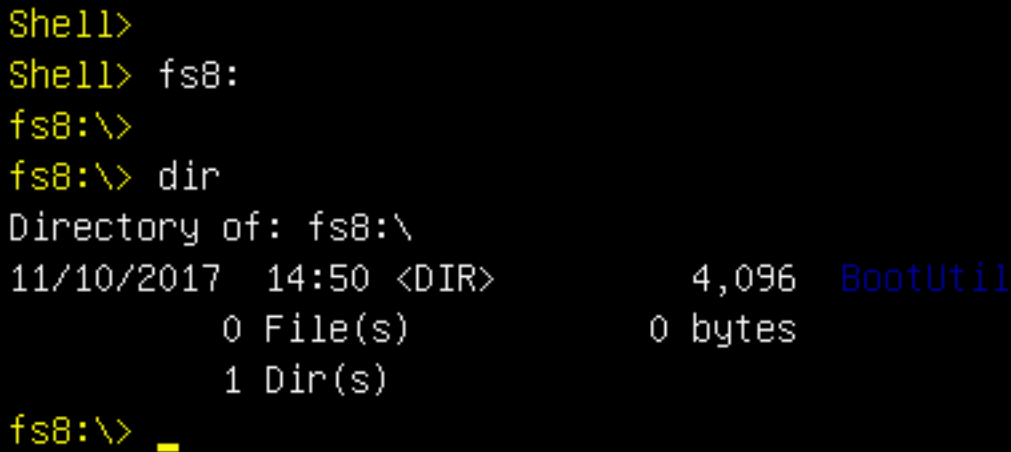
```
fs0:\> dir
```

- Hierin moet de map **BootUtil** worden weergegeven.

```
fs0:\> cd BootUtil
```

```
fs0:\BootUtil> EFi64\BOOTUTIL64E.EFI
```

- U kunt een lijst maken van de NIC-kaart en -poorten, u kunt ook veel informatie zien, u kunt web-link 1 en 2 bekijken en zoals in de afbeelding zien.



```
Shell>
Shell> fs8:
fs8:\
fs8:\> dir
Directory of: fs8:\
11/10/2017  14:50 <DIR>          4,096  BootUtil
           0 File(s)            0 bytes
           1 Dir(s)
fs8:\> _
```

```

Shell> fs8:
fs8:\>
fs8:\> dir
Directory of: fs8:\
11/10/2017  14:50 <DIR>          4,096  BootUtil
             0 File(s)          0 bytes
             1 Dir(s)
fs8:\> cd BootUtil
fs8:\BootUtil\>
fs8:\BootUtil\> EFIx64\BOOTUTIL64E.EFI

Intel(R) Ethernet Flash Firmware Utility
BootUtil version 1.6.57.0
Copyright (C) 2003-2017 Intel Corporation

Type BootUtil -? for help

Port Network Address Location Series  WOL Flash Firmware          Version
==== =====
1  003A7DD38874  23:00.0 Gigabit YES  UEFI,CLP,PXE Enabled,iSCSI  1.5.81
2  003A7DD38875  23:00.1 Gigabit YES  UEFI,CLP,PXE Enabled,iSCSI  1.5.81
fs8:\BootUtil\> _

```

U kunt nu de NIC-poorten configureren volgens onze vereisten.

Voorbeeld

Deze sectie wordt onderworpen aan de beschikbaarheid van NIC-kaarten in het laboratorium, een screenshot is hier van het test/QA-team zoals in de afbeelding getoond.

De opdracht die in deze screenshot wordt gebruikt, is om van poort-1 op een NIC kaart PXE in te schakelen:

```
fs6:\BootUtil\EFIx64\> bootutil64e.efi -nic=1 bootenable=pxe
```

```

FS6:\BootUtil\EFIx64\> BOOTUTIL64E.EFI

Intel(R) Ethernet Flash Firmware Utility
BootUtil version 1.6.57.0
Copyright (C) 2003-2017 Intel Corporation

Type BootUtil -? for help

Port Network Address Location Series WOL Flash Firmware Version
==== =====
1 3CFDFEB65BC8 175:00.0 40GbE N/A UEFI,CLP,PXE,iSCSI -----
2 3CFDFEB65BC9 175:00.1 40GbE N/A UEFI,CLP,PXE,iSCSI -----
3 3CFDFEB65BCA 175:00.2 40GbE N/A UEFI,CLP,PXE,iSCSI -----
4 3CFDFEB65BCB 175:00.3 40GbE N/A UEFI,CLP,PXE,iSCSI -----
FS6:\BootUtil\EFIx64\> bootutil64e.efi -nic=1 -bootenable=pxe

Intel(R) Ethernet Flash Firmware Utility
BootUtil version 1.6.57.0
Copyright (C) 2003-2017 Intel Corporation

Port Network Address Location Series WOL Flash Firmware Version
==== =====
1 3CFDFEB65BC8 175:00.0 40GbE N/A UEFI,CLP,PXE Enabled,iSCSI 1.0.47
2 3CFDFEB65BC9 175:00.1 40GbE N/A UEFI,CLP,PXE,iSCSI -----
3 3CFDFEB65BCA 175:00.2 40GbE N/A UEFI,CLP,PXE,iSCSI -----
4 3CFDFEB65BCB 175:00.3 40GbE N/A UEFI,CLP,PXE,iSCSI -----
FS6:\BootUtil\EFIx64\> _

```

Verifiëren

Er is momenteel geen verificatieprocedure beschikbaar voor deze configuratie.

Problemen oplossen

Er is momenteel geen specifieke troubleshooting-informatie beschikbaar voor deze configuratie.