

# Probleemoplossing zonder gesplitste SD-kaarten in CIMC met Flexstack-controller FX3S

## Inleiding

In dit document wordt beschreven hoe u problemen kunt oplossen bij ongesplitste SD-kaarten en fout in Flexstack-controller.

## Voorwaarden

### Vereisten

Er zijn geen specifieke vereisten van toepassing op dit document.

### Gebruikte component

De informatie in dit document is gebaseerd op de volgende software- en hardware-versies:

- Standalone C Series-server
- Flexflash-controller FX3S
- Twee SD - kaarten van gelijke grootte
- CIMC-versie van 3.X of hoger

De informatie in dit document is gebaseerd op de apparaten in een specifieke laboratoriumomgeving. Alle apparaten die in dit document worden beschreven, hadden een opgeschoonde (standaard)configuratie. Als uw netwerk levend is, zorg er dan voor dat u de mogelijke impact van om het even welke opdracht begrijpt.

## Probleem

### Foutberichten en foutcode

#### Code fout: F1260

Beschrijving: Flex Flash Virtual Drive 1 (hypervisors) vertraagd: Kijk op het flash-apparaat of de controller

**Reden:** Apparatuur\_gedegradeerd

#### Code fout: F1262

Beschrijving: Flexflash-controller Flexflash-0 configuratiefout: Stel de Flexstack-controller correct in

**Reden:** Apparatuur\_ongezond

Opmerking: Scenario waar de uitgifte met 1 SD kaart aanwezig is.

**Fault Entries** Total 2

Time	Severity	Code	Domain Name	Probable Cause	Description
2020-07-21T10:32:26	Warning	F1260	sys/rack-unit-1/board/storage-flexflash-FlexFlash-0vd-1	equipment-degraded	Flex Flash Virtual Drive 1 (Hypervisor) Degraded: please check the flash device or the controller
2020-07-21T10:32:26	Warning	F1262	sys/rack-unit-1/board/storage-flexflash-FlexFlash-0	equipment-unhealthy	Flex Flash controller FlexFlash-0 configuration error: configure the flex controller correctly

**Faults History** Total 3

Time	Severity	Probable Cause	Description
2020 Jul 21 10:32:26 BST	Notice	EQUIPMENT_DEGRADED	[F1260][warning][equipment-degraded][sys/rack-unit-1/board/storage-flexflash-FlexFlash-0vd-1] Flex Flash Virtual Drive 1 (Hypervisor) Degraded: please ...
2020 Jul 21 10:32:26 BST	Notice	EQUIPMENT_UNHEALTHY	[F1262][warning][equipment-unhealthy][sys/rack-unit-1/board/storage-flexflash-FlexFlash-0] Flex Flash controller FlexFlash-0 configuration error: configure...
2020 Jul 21 10:32:21 BST	Debug	LOG_DEBUG	SEL INIT DONE

Nadat u naar **Storage > Cisco Flexstack** navigeert, wordt SD-kaart 1 gezien als ongesplitste en virtuele drive Hypervisor zoals verwacht

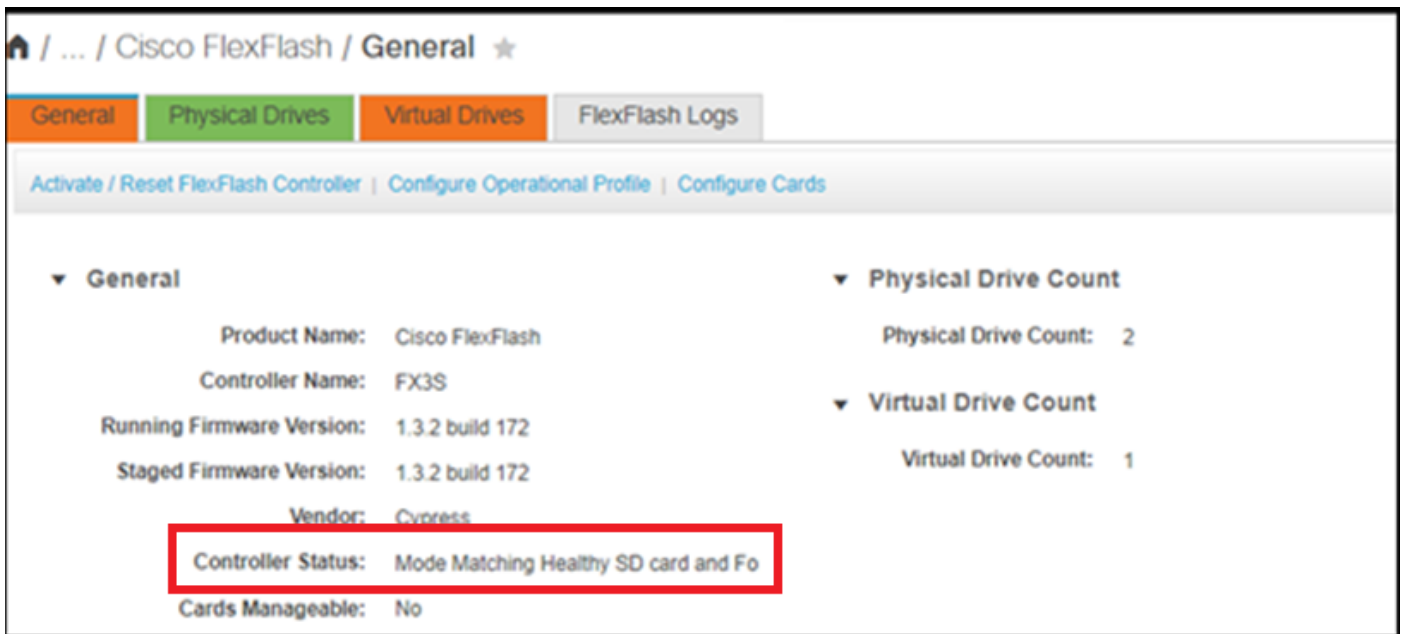
**Virtual Drives** Selected 0 / Total 1

Virtual Drive	ID	Drive Scope	Size	Drive Status	Host Accessible	Drive Type	Operation in Progress	Last Operation Status
Hypervisor	1	Raid	30432 MB	Degraded	Not-Connected	Removable	NA	none

**Physical Drives** Total 2

Physical Drives	Status	Controller	Card Type	Card Mode	Health	Sync Mode	Slot Number
SLOT-1	present	FlexFlash-0	unpartitioned card	NA	NA	NA	SLOT-1
SLOT-2	present	FlexFlash-0	FX3S configured	mirror-secondary	healthy	manual	SLOT-2

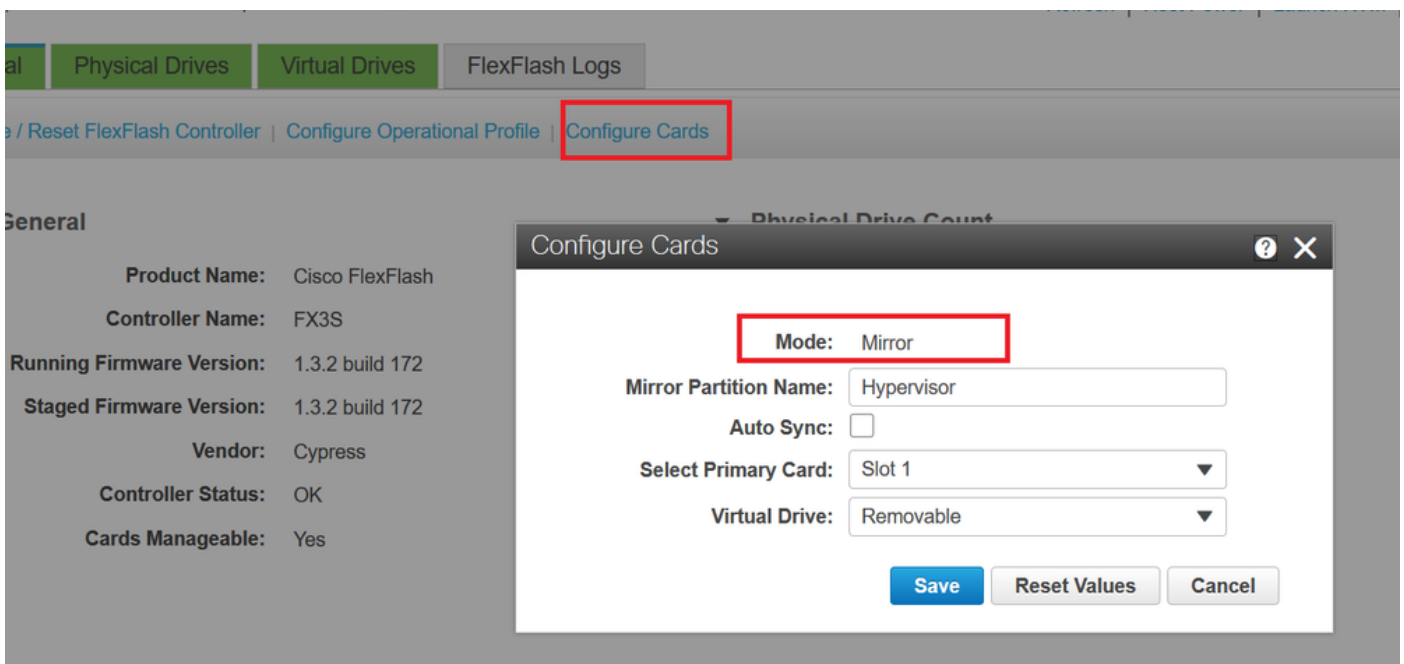
De status van de flexibele flitsers wordt hier in de afbeelding weergegeven.



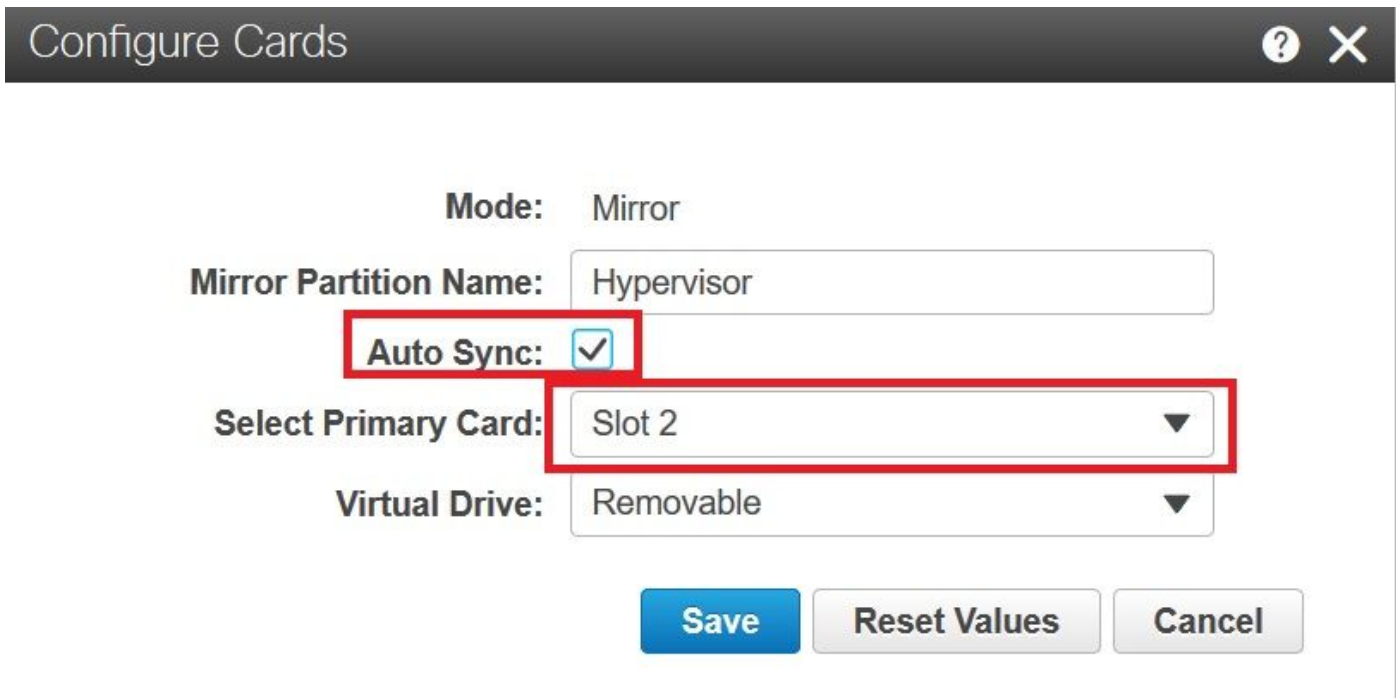
Opmerking: Ongefragmenteerde SD kaart is afgebroken en kan doorgaan met de RMA?  
Nee, vervanging zal het probleem misschien niet oplossen.

## Oplossing

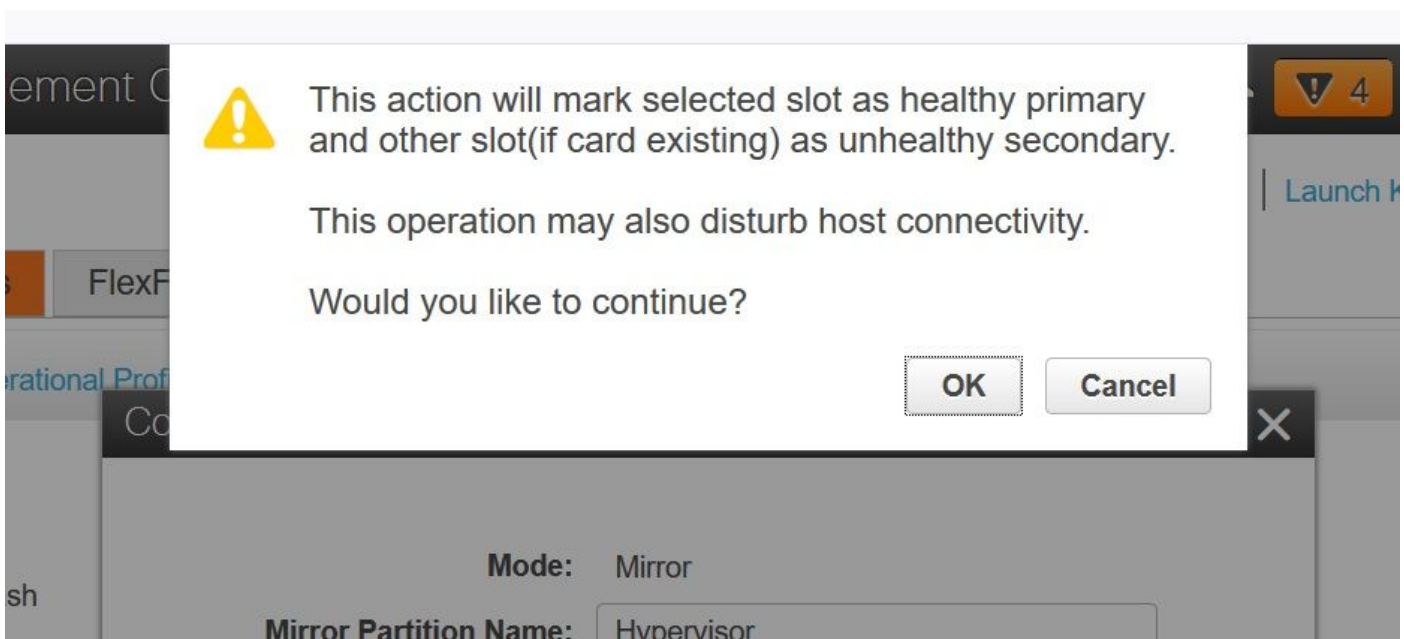
Stap 1. Onder het tabblad **Algemeen** klikt u op **kaarten** configureren zoals in deze afbeelding.



Stap 2. Selecteer Primaire kaart als **SLEUF 2** (omdat sleuf 1 gebruikt wordt voor de onverdeelde kaart en er vanuit wordt gegaan dat alle gegevens op SD kaart 2 zijn opgeslagen). Controleer **AUTO-SYNC** op **SAVE** zoals in deze afbeelding.



Stap 3. Nadat u op **SAVE** klikt, verschijnt er een venster zoals in deze afbeelding, klikt u op **OK**.



Stap 4. Nadat u op **OK** hebt geklikt, merk op dat in het tabblad Physical Drive, dat sleuf 1 met onverdeelde kaart moet worden geconfigureerd als **MIRROR\_SECONDARY** maar **UNHEALTHY**, dit een verwacht gedrag is

Physical Drives	Status	Controller	Card Type	Card Mode	Health	Sync Mode	Slot Number
▶ SLOT-1	present	FlexFlash-0	FX3S configured	mirror-secondary	unhealthy	auto	SLOT-1
▶ SLOT-2	present	FlexFlash-0	FX3S configured	mirror-primary	healthy	auto	SLOT-2

Stap 5. Onder het tabblad **Virtual Drives** ziet u dat de **Auto-Sync** van Virtual Drive is gestart (in stap 2 is **de automatische sync** ingeschakeld). Wacht tot de auto-sync voor voltooiing 100%

Virtual Drives								Selected 0 / Total 1
Virtual Drive	ID	Drive Scope	Size	Drive Status	Host Accessible	Drive Type	Operation in Progress	
<input type="checkbox"/> Hypervisor	1	Raid	60901 MB	Degraded	Not-Connected	Removable	Syncing(Auto) 14% done	

Stap 6. Nadat de **Auto-Sync** is voltooid, zoals in deze afbeelding, ziet u het virtuele station als gezond.

Virtual Drives								Selected 0 / Total 1
Virtual Drive	ID	Drive Scope	Size	Drive Status	Host Accessible	Drive Type	Operation in Progress	
<input type="checkbox"/> Hypervisor	1	Raid	60901 MB	Healthy	Not-Connected	Removable	NA	

De kaart in sleuf nr. 1, die gezond wordt gezien in stap 4, is nu **GEZOND** na **AUTO-SYNC**.

Physical Drives								Total 2
Physical Drives	Status	Controller	Card Type	Card Mode	Health	Sync Mode	Slot Number	
SLOT-1	present	FlexFlash-0	FX3S configured	mirror-secondary	healthy	auto	SLOT-1	
SLOT-2	present	FlexFlash-0	FX3S configured	mirror-primary	healthy	auto	SLOT-2	

Stap 7. De Virtual Drive is nog steeds niet bereikbaar als u hier observeert, wat betekent dat u het niet kunt zien in de opstartoptie en dat u uw OS niet vanaf daar kunt opstarten of het besturingssysteem niet kunt installeren.

🏠 / ... / Cisco FlexFlash / Virtual Drives Refresh | Host Power |

Virtual Drives						
Virtual Drive	ID	Drive Scope	Size	Drive Status	Host Accessible	
<input checked="" type="checkbox"/> Hypervisor	1	Raid	60901 MB	Healthy	Not-Connected	

Stap 8. Klik onder Virtueel station op **ENABLE VIRTUAL DRIVE** om de host toegankelijk te maken.

Virtual Drives

**Enable Virtual Drive** | Sync Virtual Drive | Erase Virtual Drive

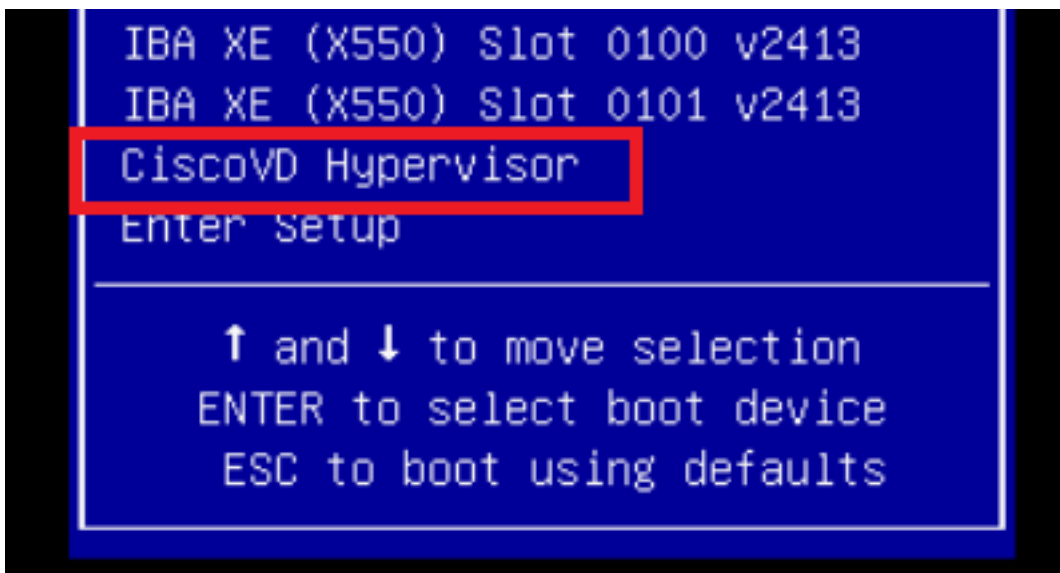
Virtual Drive	ID	Drive Scope	Size	Drive Status	Host Accessible
<input checked="" type="checkbox"/> Hypervisor	1	Raid	60901 MB	Healthy	Not-Connected

Stap 9. Nu wordt opgemerkt dat het virtuele station is aangesloten op de host en zichtbaar is in het beginmenu zoals in deze afbeelding.

Virtual Drives

Disable Virtual Drive | Sync Virtual Drive | Erase Virtual Drive

Virtual Drive	ID	Drive Scope	Size	Drive Status	Host Accessible
<input type="checkbox"/> Hypervisor	1	Raid	60901 MB	Healthy	<b>Connected</b>



Wanneer vergeet u AUTO-SYNC te controleren in stap 2?

Het virtuele station synchroniseert niet automatisch en SD kaart 1 blijft als **ONGEZOND** weergegeven. Controleer onder het tabblad **VIRTUAL DRIVES** het virtuele station en klik op **SYNC VIRTUAL DRIVE**. Dit heet **HANDMATIGE SYNC**. Dat spreekt voor zichzelf.

Nadat Sync is voltooid, worden de virtuele schijf en de SD-kaart 1 gezond zoals in **stap 6** wordt weergegeven.

Home / ... / Cisco FlexFlash / Virtual Drives Refresh | Host Power | Launch KVM | Ping | CIMC Reboot | Locator LED

General | Physical Drives | **Virtual Drives** | FlexFlash Logs

Virtual Drives Selected 1 / Total 1

Enable Virtual Drive | **Sync Virtual Drive** | Erase Virtual Drive

	Virtual Drive	ID	Drive Scope	Size	Drive Status	Host Accessible	Drive Type	Operation in Progress
<input checked="" type="checkbox"/>	Hypervisor	1	Raid	60901 MB	Degraded	Not-Connected	Removable	Syncing(Manual) 0% done

## Gerelateerde informatie

- [Cisco FlexFlash: Gebruik en beheer van Cisco Flexibele Flash interne SD-kaart voor Cisco UCS C-Series standalone rackservers](#)
- [Configuratie- en gebruik Cisco FlexFlash beveiligde digitale kaarten op Cisco UCS-servers - witboek](#)