

Compatibele Small Form-factor pluggable (SFP) voor Emulex LPe31002-M6 en LPe32002-M2

Inhoud

[Inleiding](#)

[Wat voor SFP compatibel is](#)

[voor LPe31002-M6 onderdeelnummer: UCS-PCI E-BD16GF:](#)

[voor LPe32002-M2 Onderdeelnummer: UCS-PCI-BD32GF:](#)

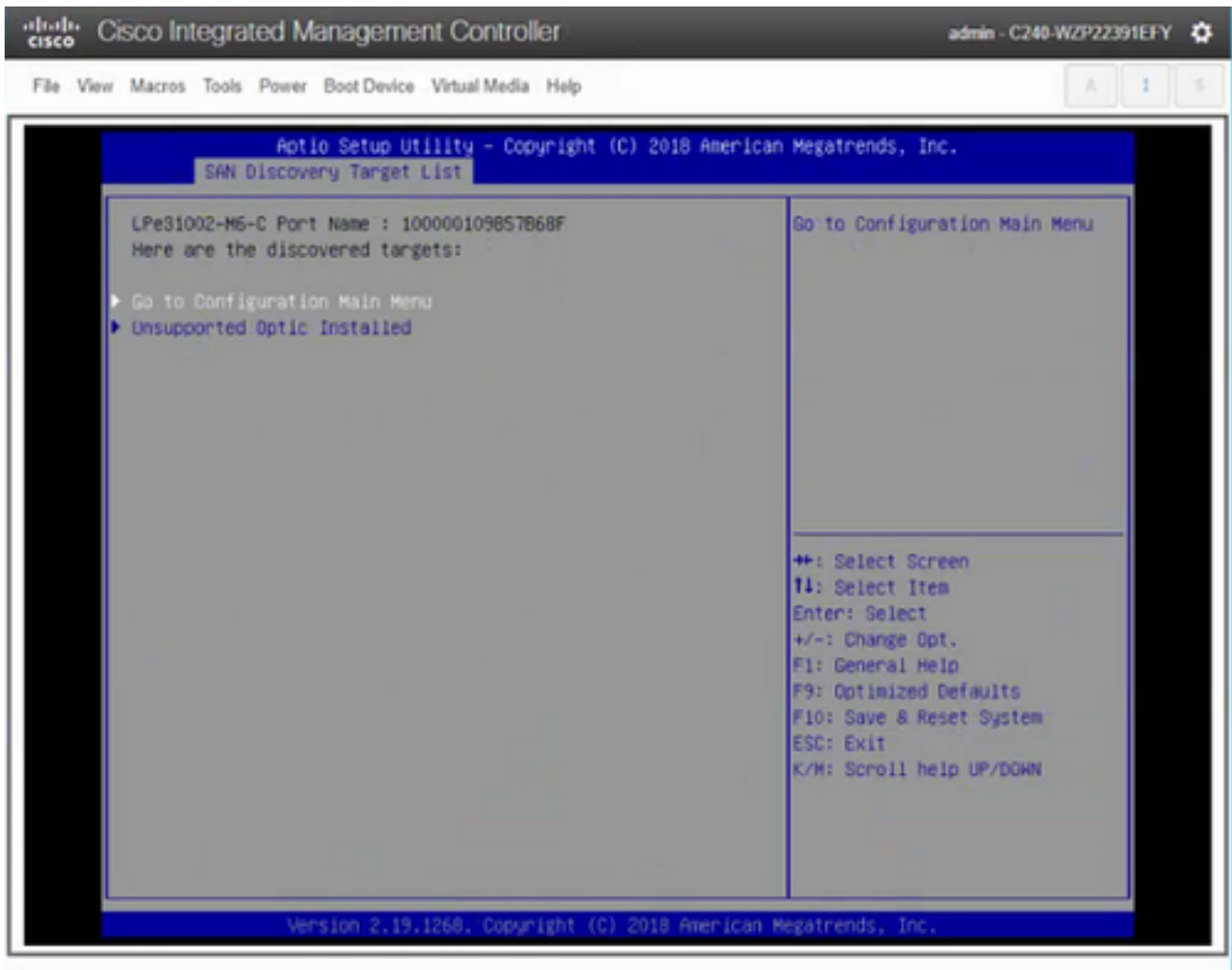
[Gerelateerde informatie](#)

Inleiding

In dit document worden de compatibele pluggable (SFP) met kleine vormfactor beschreven. Broadcom is gekwalificeerd voor Emulex LPe31002-M6, Onderdeelnummer: UCS-PCI E-BD16GF en Emulex LPe32002-M2, onderdeelnummer: UCS-PCI E-BD32GF.

Het kan zijn dat er een fout in het geprogrammeerde "Niet-ondersteunde glasvezel geïnstalleerd" optreedt als er een onjuiste SFP is geïnstalleerd in Emulex.

Druk op **F2** Tijdens het starten om te gaan naar het tabblad **Advanced > Emulex LPe31002-M6 > Scannen voor glasvezel of doelwit zoeken**



* Schermafbeelding ter referentie, geprogrammeerd en ROM kunnen veranderen

Wat voor SFP compatibel is

De volgende opties zijn door Broadcom gekwalificeerd voor

- Emulex LPe31002-M6, onderdeelnummer: UCS-PCI E-BD16GF, en
- Emulex LPe3202-M2, onderdeelnummer: UCS-PCI E-BD32GF.

voor LPe31002-M6 onderdeelnummer: UCS-PCI E-BD16GF:

Avago -16G

AFBR-57F5MZ-ELX



* Alleen een beeld voor referentiestickers kan veranderen

Finisar - 16G

FTLF8529P3BCV-EM



* Alleen een beeld voor referentiestickers kan veranderen

voor LPe32002-M2 Onderdeelnummer: UCS-PCI-BD32GF:

Avago - 32G

AFBR-57G5MZ-ELX



* Alleen een beeld voor referentiestickers kan veranderen

Finisar - 32G

FTLF8532P4BCV-EM switch



* Alleen een beeld voor referentiestickers kan veranderen

Elk van deze optica wordt aangepast voor Emulex, zoals weergegeven door het onderdeelnummer. De breedbandadapters voeren een controle na de start uit om te verifiëren dat een gecertificeerd optische stekker in het stopcontact zit.

Gerelateerde informatie

- [Technische ondersteuning en documentatie – Cisco Systems](#)