

Wat is de volgorde van verwerking in de werkwachtrij? Wat is de werkrijstpijplijn?

Inhoud

[Inleiding](#)

[Wat is de werkwachtrij? Wat is de volgorde van verwerking in de werkwachtrij?](#)

[Gerelateerde informatie](#)

Inleiding

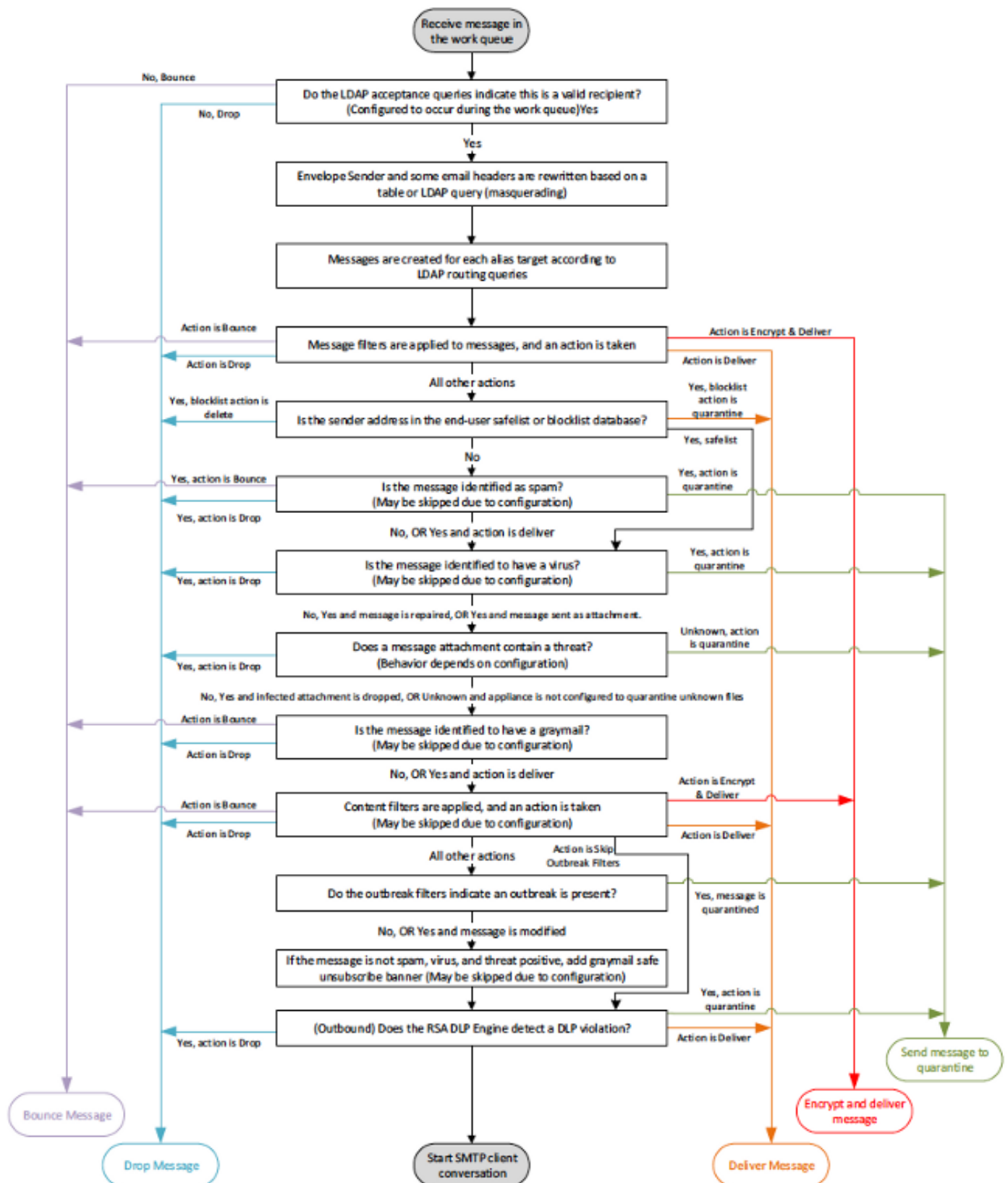
Dit document beschrijft de werkwachtrij en geeft details over waar u informatie kunt vinden over de volgorde van verwerking in de werkwachtrij op Cisco e-mail security applicatie (ESA).

Wat is de werkwachtrij? Wat is de volgorde van verwerking in de werkwachtrij?

De werkwachtrij is de plaats waar het ontvangen bericht wordt verwerkt voordat het naar de leveringsfase gaat. Verwerking omvat het mengen, routeren, filteren, safelist/blocklist scannen, anti-spam en antivirusscannen, het scannen en analyseren van bestanden met reputatie, outbreak Filters en quarantaine. Zie voor volledige informatie over het bestellen van verwerking in de werkwachtrij en een compleet begrip van de pijpleiding in de werkwachtrij het hoofdstuk "Werkrij/routing" van de [gebruikersgids](#) voor de versie van AsyncOS voor e-mailbeveiliging die bij uw ESA past.

De volgorde van verwerking van de werkwachtrij is afhankelijk van de vraag of de herziening van AsyncOS voor e-mailbeveiliging op het ESR van toepassing is. Elke herziening heeft de mogelijkheid om nieuwere diensten te laten draaien. Zie voor volledige informatie over het bestellen van verwerking in de werkwachtrij en een compleet begrip van de werkrijstpijplijn het hoofdstuk "Begrijpen met e-mailpijpleiding" van de [gebruikersgids](#) voor de versie van AsyncOS voor e-mailbeveiliging die bij uw ESA past.

De volgorde van verwerking van de werkwachtrij voor AsyncOS 9.7 voor e-mailbeveiliging wordt bijvoorbeeld in dit diagram weergegeven:



Gerelateerde informatie

- [Cisco e-mail security applicatie – eindgebruikershandleiding](#)
- [Technische ondersteuning en documentatie – Cisco Systems](#)