

# DLSw-probleemoplossing

## Inhoud

[Inhoud document](#)

[Voorwaarden](#)

[Vereisten](#)

[Gebruikte componenten](#)

[Conventies](#)

[Inleiding en stroomschema](#)

[Gerelateerde informatie](#)

## Inhoud document

- [Inleiding en stroomschema](#)
- [Problemen oplossen met DLSw IP-connectiviteit](#)
- [DLSw-configuratie voor probleemoplossing](#)
- [Connectiviteit met DLSw+ CircuitControleer Circuit StatusCircuit StartCircuit ingesteldVerbondenGemeenschappelijke DLSw-problemen](#)
- [Uitgebreide leesbaarheid voor probleemoplossing in DLSw](#)
- [DLSw-probleemoplossing: SDLCProbleemoplossing voor SDLCPU-typeGemeenschappelijke SDLC-problemenMonster van sessiezettingsstromen voor een U 2.0-apparaatMonster van sessiezettingsstromen voor een U 2.1 apparaatDebug SDLC-gebeurtenissen of -pakkettenSDLC-pakketten tijdens DLSw met SDLC voor PU 2.1](#)
- [DLSw-probleemoplossing: Token Ring en SRB-internetworkingToken Ring- en SRB-netwerkproblemenDe router kan niet worden aangesloten op Token RingRouting in SRB-netwerkfouten onverwachts niet uitgevoerdGeen communicatie via SRB](#)
- [DLSw-probleemoplossing: Ethernet- en gekwalificeerde logische koppelingscontroleEthernetQLLCQLLC-implementatie - Overzicht en berichtstromenPU 2.0 Normale QLLC-verbinding gestart door X.25-apparaatU 2.0 Normale QLLC-verbinding die door een LAN PU 2.0-apparaat is geïnitieerd naar FEP-ondersteuning voor NCP Packet Switching InterfacePU 2.1 Normale QLLC-verbinding geïnitieerd door een X.25-apparaatPU 2.1 QLLC-verbinding gestart door het LAN-apparaatDLSw/SDLC-over-QLLC voorbeeldconfiguratie en -debugStappen voor probleemoplossingQLLC-debuggs](#)
- [DLSw-probleemoplossing met debug CommandsDebuggsDLSw-mediaomzettingDLSw-omzetting van omgekeerde mediaLokale DLSw-mediaomzettingPrestatieproblemen](#)

## Voorwaarden

## Vereisten

Er zijn geen specifieke vereisten van toepassing op dit document.

## [Gebruikte componenten](#)

Dit document is niet beperkt tot specifieke software of hardwareversies, maar Cisco IOS? De software met de IBM-functieset moet DLSw in Cisco-routers uitvoeren.

De informatie in dit document is gebaseerd op de apparaten in een specifieke laboratoriumomgeving. Alle apparaten die in dit document worden beschreven, hadden een opgeschoonde (standaard)configuratie. Als uw netwerk live is, moet u de potentiële impact van elke opdracht begrijpen.

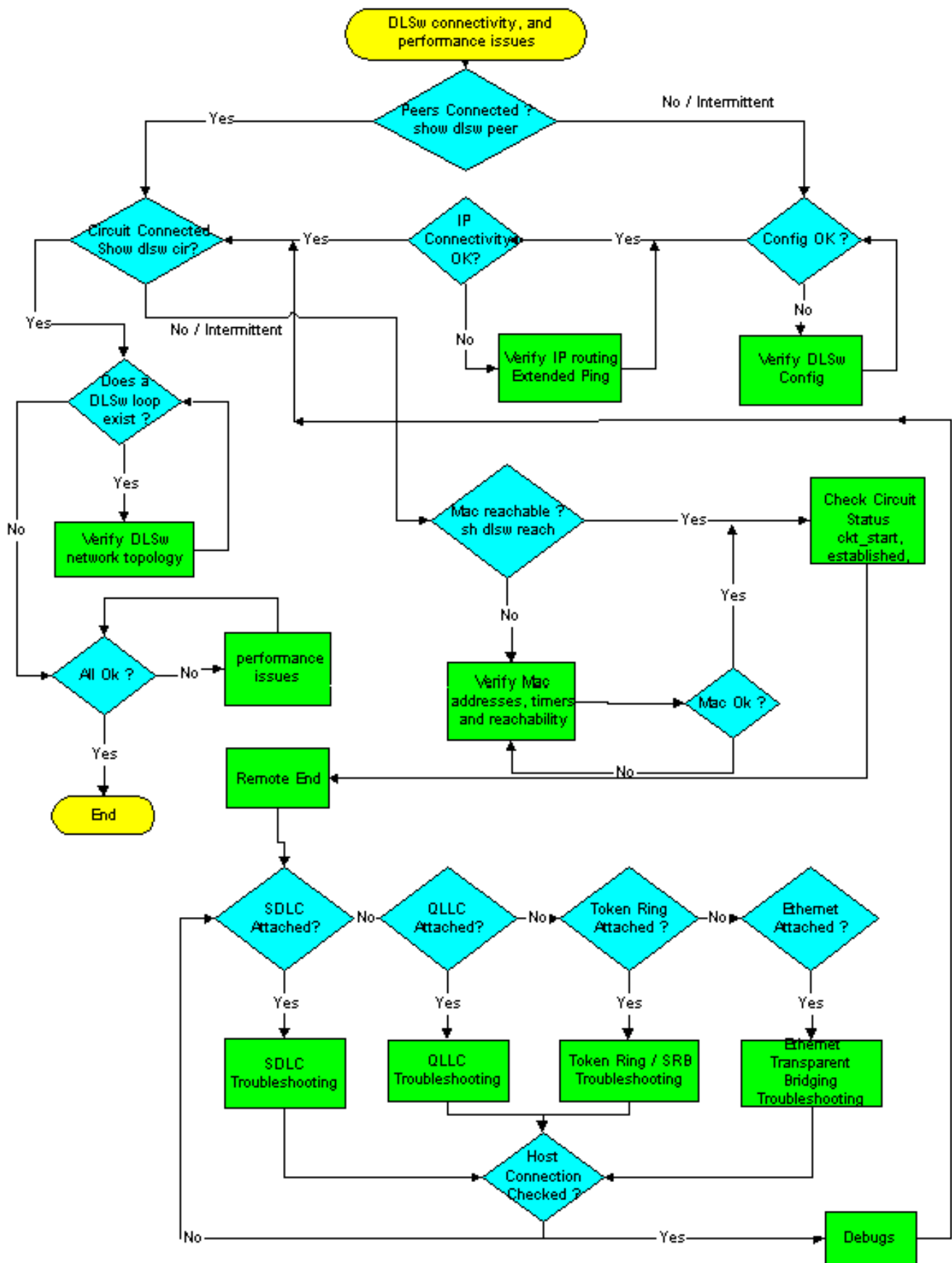
## [Conventies](#)

Raadpleeg [Cisco Technical Tips Conventions](#) (Conventies voor technische tips van Cisco) voor meer informatie over documentconventies.

## [Inleiding en stroomschema](#)

Dit document biedt technieken en oplossingen voor het opsporen en verhelpen van problemen bij de meest gebruikelijke DLSw-problemen (Data-Link Switching). Navigeer dit stroomschema om te plaatsen waar een probleem zich bevindt.

Klik op een van de groene rechthoeken om gedetailleerde informatie over die stap in het stroomschema te bekijken.



## Gerelateerde informatie

- [Ondersteuning van DLSw en DLSw+](#)
- [Technologische ondersteuning](#)
- [Productondersteuning](#)

- [Technische ondersteuning - Cisco-systemen](#)