

# Verzamel technische ondersteuningsbestanden voor HyperFlex UI en CLI

## Inhoud

---

[Inleiding](#)

[Voorwaarden](#)

[Vereisten](#)

[Gebruikte componenten](#)

[Achtergrondinformatie](#)

[Inhoud](#)

[HX 4.0 en hoger: HyperFlex Data Platform-ondersteuningsbundel](#)

[HyperFlex Data Platform Support Bundle: HyperFlex Cluster UI-methode \(HX versie 2.5 ~ 3.5\)](#)

[HyperFlex Data Platform Support Bundle: HyperFlex Cluster UI-methode \(Pre versie 2.5\)](#)

[Ondersteuningsbundel voor HyperFlex Data Platform: HyperFlex Cluster CLI-methode](#)

[Opname van HyperFlex Installateur Logs: Hyperflex Platform Installer UI Methode](#)

[Opname van HyperFlex Installateur Logs: Hyperflex Platform Installateur CLI Methode](#)

[Vastleggen van VMware ESXi-logbestanden](#)

[Vastleggen van VMware vCenter-logbestanden](#)

[UCS-logbestanden opnemen](#)

[Bias-Free Language](#)

---

## Inleiding

In dit document wordt beschreven hoe u bestanden met technische ondersteuning voor de HyperFlex UI en CLI kunt verzamelen.

## Voorwaarden

### Vereisten

Er zijn geen specifieke vereisten van toepassing op dit document.

### Gebruikte componenten

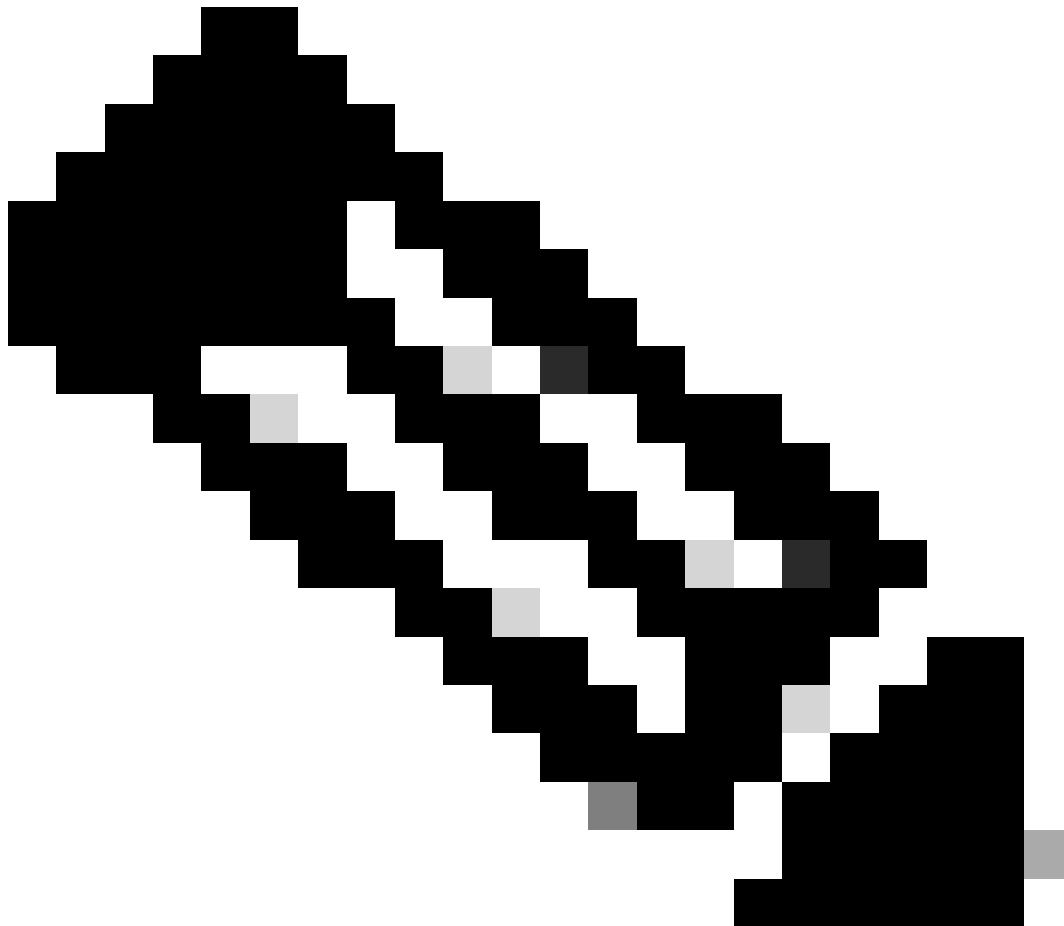
Dit document is niet beperkt tot specifieke hardware- en softwareversies.

De informatie in dit document is gebaseerd op de apparaten in een specifieke laboratoriumomgeving. Alle apparaten die in dit document worden beschreven, hadden een opgeschoonde (standaard)configuratie. Als uw netwerk live is, moet u zorgen dat u de potentiële impact van elke opdracht begrijpt.

# Achtergrondinformatie

Wanneer u contact opneemt met Cisco TAC, zijn bestanden voor technische ondersteuning een essentieel onderdeel van het proces voor probleemoplossing.

---



Opmerking: voor klanten die Cisco Intersight gebruiken en UCS Manager en HyperFlex Connect met Intersight hebben verbonden, kan Cisco TAC hardware- of opslagcontroller (storfs-support) voor UCS verzamelen zonder dat deze bestanden handmatig worden geüpload.

---

## Inhoud

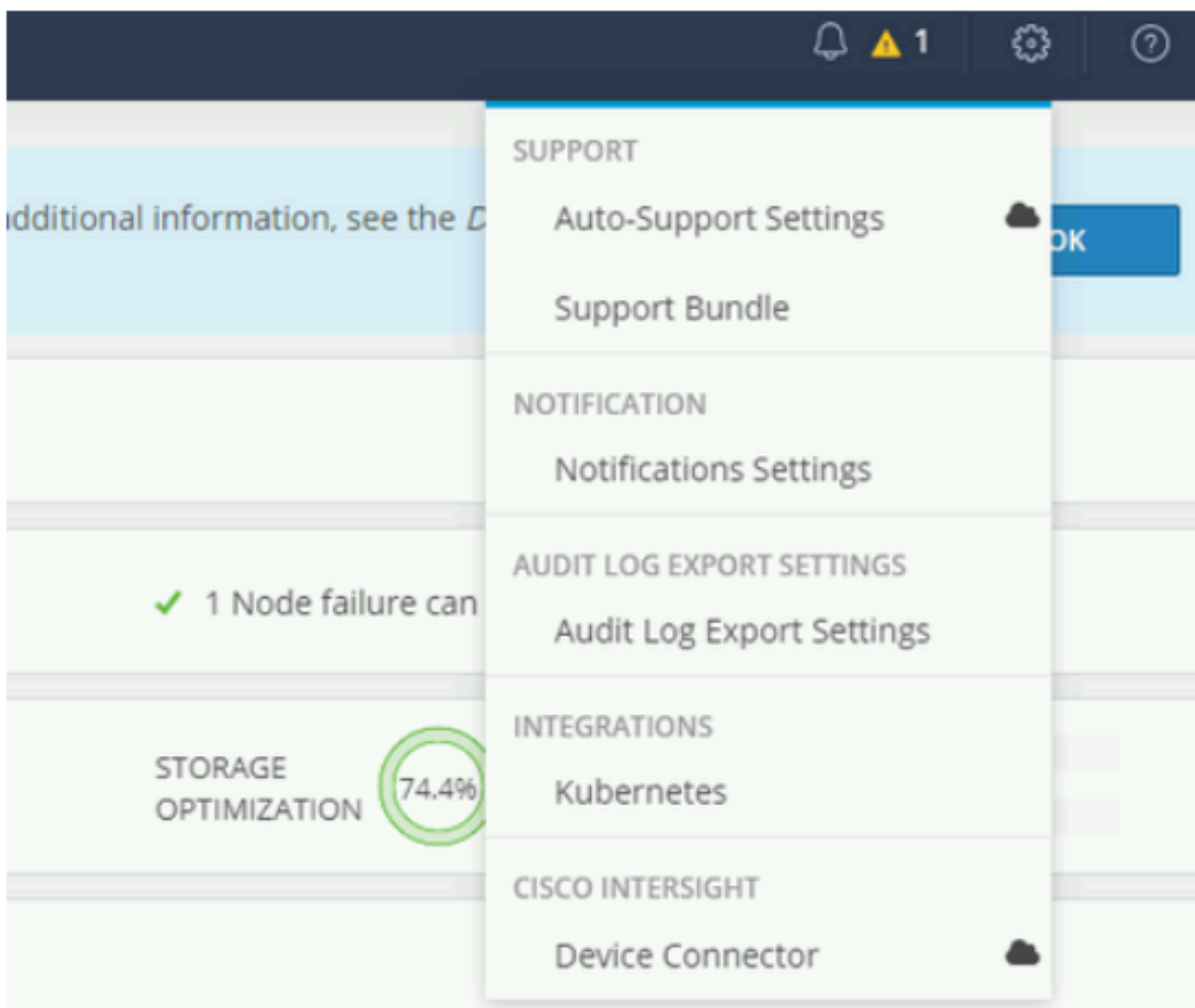
HX 4.0 en hoger: HyperFlex Data Platform-ondersteuningsbundel

Van HX Connect UI

De aanbevolen methode om ondersteuningsbundels te verzamelen is via de HX Connect-gebruikersinterface. U kunt een ondersteuningsbundel genereren die de logbestanden van elke geselecteerde controller-VM en ESXi-host in het HX-opslagcluster verzamelt. De vCenter-logbestanden worden niet verzameld via HX Connect.

Alle ondersteuningsbundeltijdstempels worden vermeld in de UTC-tijdzone, ongeacht de instellingen van de clustertijdzone of de servertijdzone.

Stap 1. Log in op HX Connect en klik op Instellingen en vervolgens op Ondersteuningsbundel.



Stap 2. Onder Support Bundle ziet u nu drie opties: Basis, Gedetailleerd en Uitgebreid.

Basis - logbestanden van Cisco HX-dataplatform.

Gedetailleerd - Verzamelt Hyper-V-logs en prestatiegegevens voor de omgeving naast de Basic-ondersteuningsbundel. Dit is de standaard ondersteuningsbundel zoals gegenereerd door storfsupport opdracht.

Uitgebreid - Wanneer het wordt gegenereerd met alleen de Extended Support bundle optie, dan

bevat het alleen kernbestanden. Wanneer het gegenereerd wordt met de Aanbevolen Ondersteuningsbundel en de Uitgebreide Ondersteuningsbundel optie, dan bevat het kernbestanden en gedetailleerde ondersteuningsbundels.

Support Bundle Last refreshed at: 02/19/2020 10:51:46 AM

**Generate** All Basic Detailed Extended

Support Bundle Name	Node	Size	Generated On	Type
No records found				

Stap 3. Klik op Generate. Dit kan u een pop-up geven om de knoop te selecteren en verschillende types van steunbundels voor download te produceren.

- De standaardoptie is het genereren van aanbevolen ondersteuningsbundel.
- Aanbevolen ondersteuningsbundel leidt tot de creatie van zowel Basic Support Bundle als Gedetailleerde ondersteuningsbundel vanuit dezelfde optie.
- Alle knooppunten worden standaard geselecteerd. Schakel de knooppunten uit die niet handmatig hoeven te worden geselecteerd.

**Select bundle options** ? ✕

Recommended support bundle  
Generate basic and detailed support bundles for each selected node. Use the basic support bundle to initiate support case.

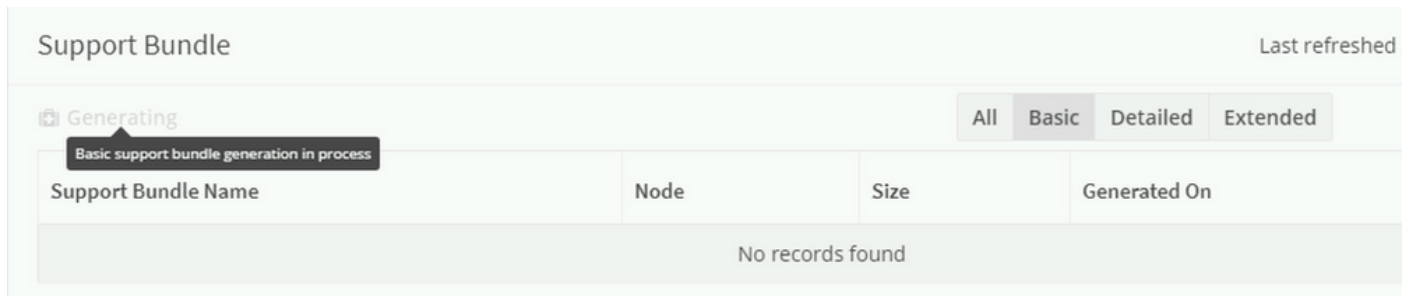
Extended support bundle  
Generate the extended support bundle for each selected node. This option should be used with guidance from Cisco support. This will create a support bundle with a large size.

Select Nodes to generate support bundle

<input checked="" type="checkbox"/>	Node	Hypervisor Address	Controller Address
<input checked="" type="checkbox"/>	hx-02-esxi-01	192.168.200.24	192.168.200.30
<input checked="" type="checkbox"/>	hx-02-esxi-02	192.168.200.25	192.168.200.31
<input checked="" type="checkbox"/>	hx-02-esxi-03	192.168.200.26	192.168.200.32

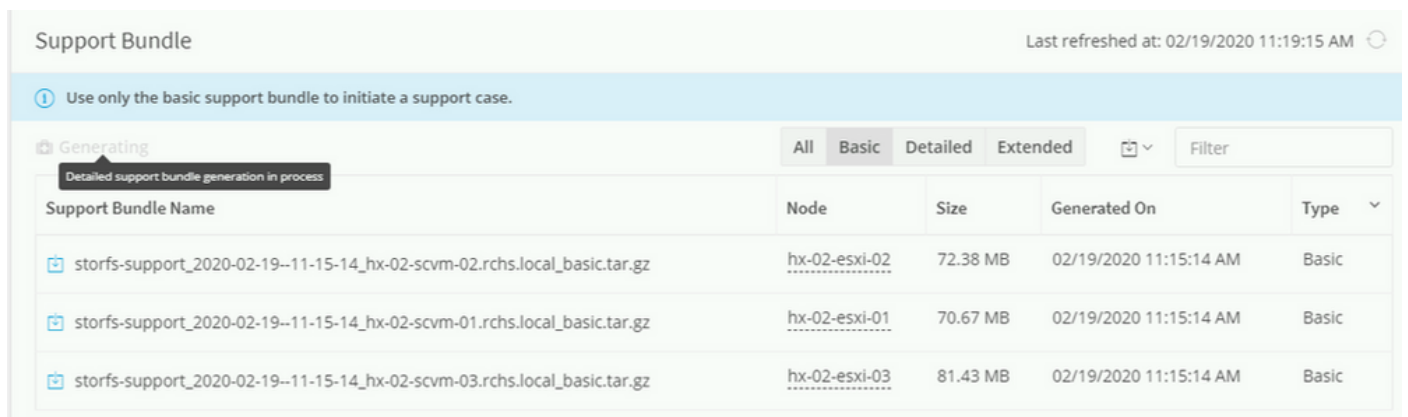
Klik op Generate om te beginnen met het maken van de ondersteuningsbundel.

Zodra gedaan, de Generate optie kan worden grijs gemaakt en het kan u tonen Basic support bundel generatie in proces.



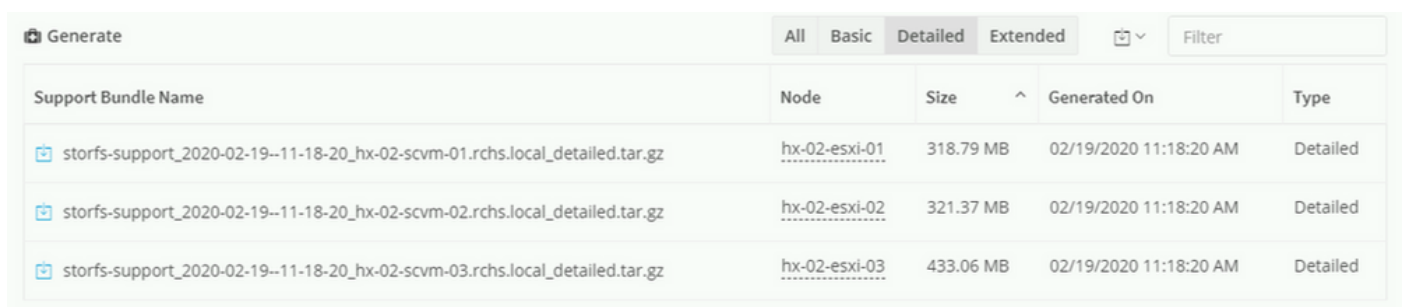
Zodra de basisbundelgeneratie is voltooid, kan worden begonnen met het genereren van de gedetailleerde ondersteuningsbundel. U kunt dit bevestigen wanneer u naar het tabblad Basis bladert.

De Generate optie kan grijs worden weergegeven en het kan u tonen Gedetailleerde ondersteuning bundel generatie in proces.



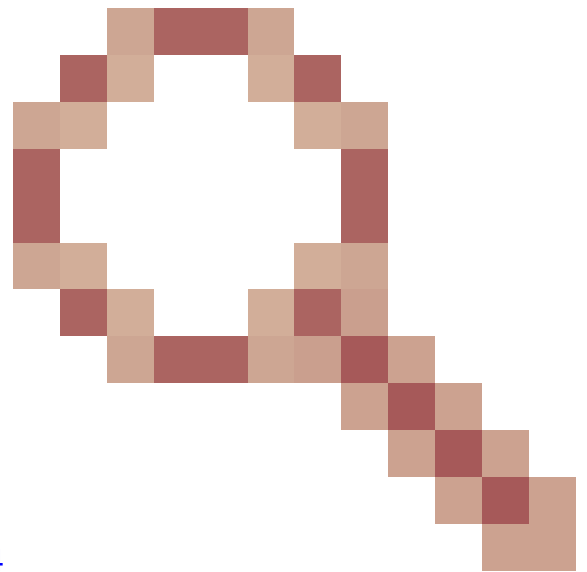
U kunt nu TAC-cases openen die gebruikmaken van Basic Support bundel. Gedetailleerde ondersteunde bundels zijn vereist als de case moet worden doorverwezen naar Engineering.

Stap 4. Wanneer beide ondersteuningsbundels zijn gegenereerd, ziet u een melding met de tekst Support Bundle Generation Klaar. Vervolgens kunt u Basis of Gedetailleerde ondersteuningsbundel downloaden indien nodig.



HyperFlex Data Platform Support Bundle: HyperFlex Cluster UI-methode (HX versie)

2.5 ~ 3.5)

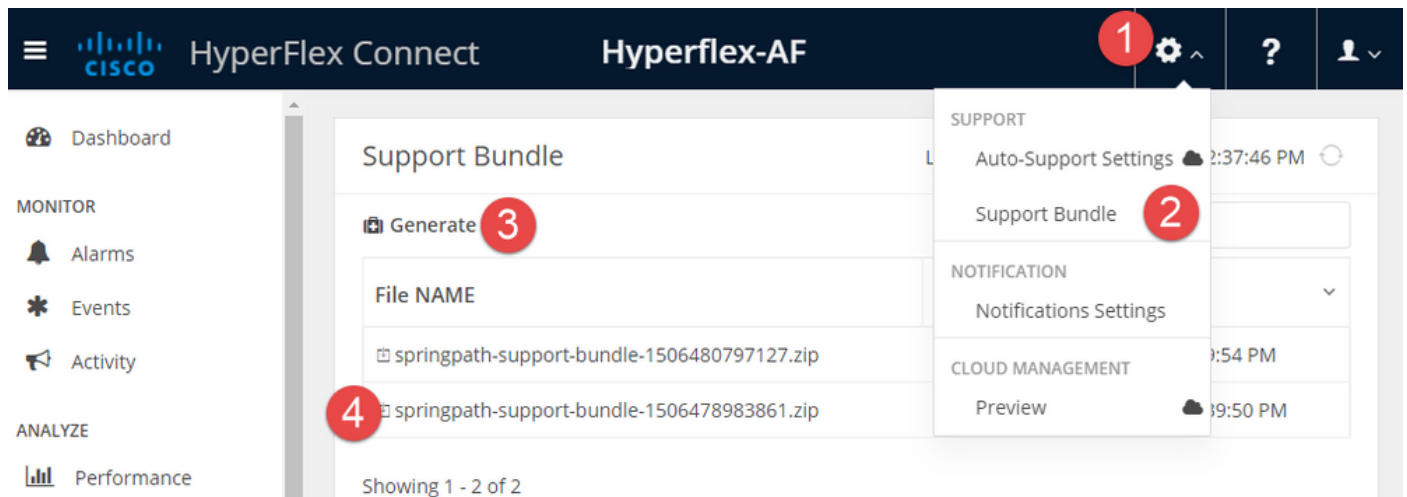


Waarschuwing: vanwege [Cisco-bug-id CSCvp58804](#)

Cisco TAC raadt ten eerste aan deze methode voor het verzamelen van logbestanden te vermijden, tenzij u een vaste release voor het defect uitvoert, zoals Hyperflex 3.5(2c) of hoger.

Om tot deze UI toegang te hebben, navigeer to <https://{stctlvm mgmt ip}>

stctlvm = Storage Controller-VM



HyperFlex Data Platform Support Bundle: HyperFlex Cluster UI-methode (Pre versie 2.5)

Om toegang tot deze UI te krijgen, navigeer je naar <https://{stctlvm mgmt ip}/ui>

stctlvm = Storage Controller-VM

The screenshot shows the Cisco HyperFlex management console. On the left is a dark sidebar with navigation menus: Dashboard, Datastores, Servers, MONITOR (Performance, Alarms, Events), DATA SERVICES (Virtual Machines, VM Folders, Resource Pools), and ADMINISTRATION (System Services, Cluster Services, Network Configuration, Auto Support, Security, Support Bundle, Cleaner). The 'Support Bundle' menu item is highlighted with a red circle containing the number '2'. The main content area is titled 'Support' and contains a 'Support Bundle' section. It has a sub-header 'Generate and download support bundle' and a description: 'Generate cluster wide support bundle from all Hypervisors and Controller VMs'. Below this is a 'Generate' button with a red circle containing the number '3'. Underneath, there is a table with one row showing a file named 'springpath-support-bundle-1486089622048.zip' and a 'Download' button with a red circle containing the number '4'.

## Ondersteuningsbundel voor HyperFlex Data Platform: HyperFlex Cluster CLI-methode

Stap 1. Gebruik de opdracht storfs-support.

Zodra u met SSH-client inlogt op een opslagcontroller, kunt u de gegeven opdracht uitvoeren om een bestand met technische ondersteuning te genereren. Later kan het worden gekopieerd met de SFTP-client.

### Gedetailleerde ondersteuningsbundel

Gebruik de oude methode en voer de CLI-opdracht storfs-support uit om de standaard (of gedetailleerde ondersteuningsbundel) te genereren.

```
<#root>
```

```
root@SpringpathController0FDF9RNMJK:~#
```

```
storfs-support
```

```
2017-04-28 05:24:18,505 - Storfs-Support - INFO -
2017-04-28 05:24:18,505 - Storfs-Support - INFO -
2017-04-28 05:24:18,505 - Storfs-Support - INFO - Initiating support generation...
2017-04-28 05:24:18,506 - Storfs-Support - INFO -
2017-04-28 05:24:18,506 - Storfs-Support - INFO -
```

```
2017-04-28 05:24:18,506 - Storfs-Support - INFO - Generating support archive. This can take some time..
2017-04-28 05:24:18,506 - Storfs-Support - INFO -
2017-04-28 05:31:57,692 - Storfs-Support - INFO - Support archive generated at:
/var/support/storfs-support_2017-04-28--05-24-18_SpringpathController0FDF9RNMJK.tar.gz
```

```
2017-04-28 05:31:57,692 - Storfs-Support - INFO - Removing directory... /var/support/cmds_output
```

Deze CLI scrollt tot alle bestanden zijn verzameld.

CLI toont de output als dit wanneer de bundel van de technologiesteun wordt gebeeindigd:

<#root>


```
2017-04-28 05:31:57,692 - Storfs-Support - INFO -
Support archive generated at:
/var/support/storfs-support_2017-04-28--05-24-18_SpringpathController0FDF9RNMJK.tar.gz
2017-04-28 05:31:57,692 - Storfs-Support - INFO - Removing directory... /var/support/cmds_output
2017-04-28 05:31:57,694 - Storfs-Support - INFO -
2017-04-28 05:31:57,694 - Storfs-Support - INFO -
2017-04-28 05:31:57,694 - Storfs-Support - INFO - Adding file...
/var/support/storfs_support-20170428-052418.out
2017-04-28 05:31:57,698 - Storfs-Support - INFO - Removing file...
/var/support/storfs_support-20170428-052418.out
root@SpringpathController0FDF9RNMJK:~#
```

Ondersteuningsbundel wordt opgeslagen in /var/support.

<#root>

```
root@SpringpathController0FDF9RNMJK:~#
ls -lh /var/support
total 398M
drwxrwxrwx+ 3 root root 4.0K Apr 28 05:19 asup
-rw-rw-rw- 1 root root 398M Apr 28 05:31
storfs-support_2017-04-28--05-24-18_SpringpathController0FDF9RNMJK.tar.gz
root@SpringpathController0FDF9RNMJK:~#
```

---

 **Opmerking:** met de CLI-methode wordt alleen een bundel voor de lokale opslagcontroller gegenereerd. Als er omgevingslogbestanden nodig zijn, moet dit handmatig worden uitgevoerd op individuele opslagcontrollers.

---

Er zijn ook andere opties beschikbaar voor gebruik met de opdracht storfs-support:



```
storfs-support --perf
storfs-support --extended
```

—perf

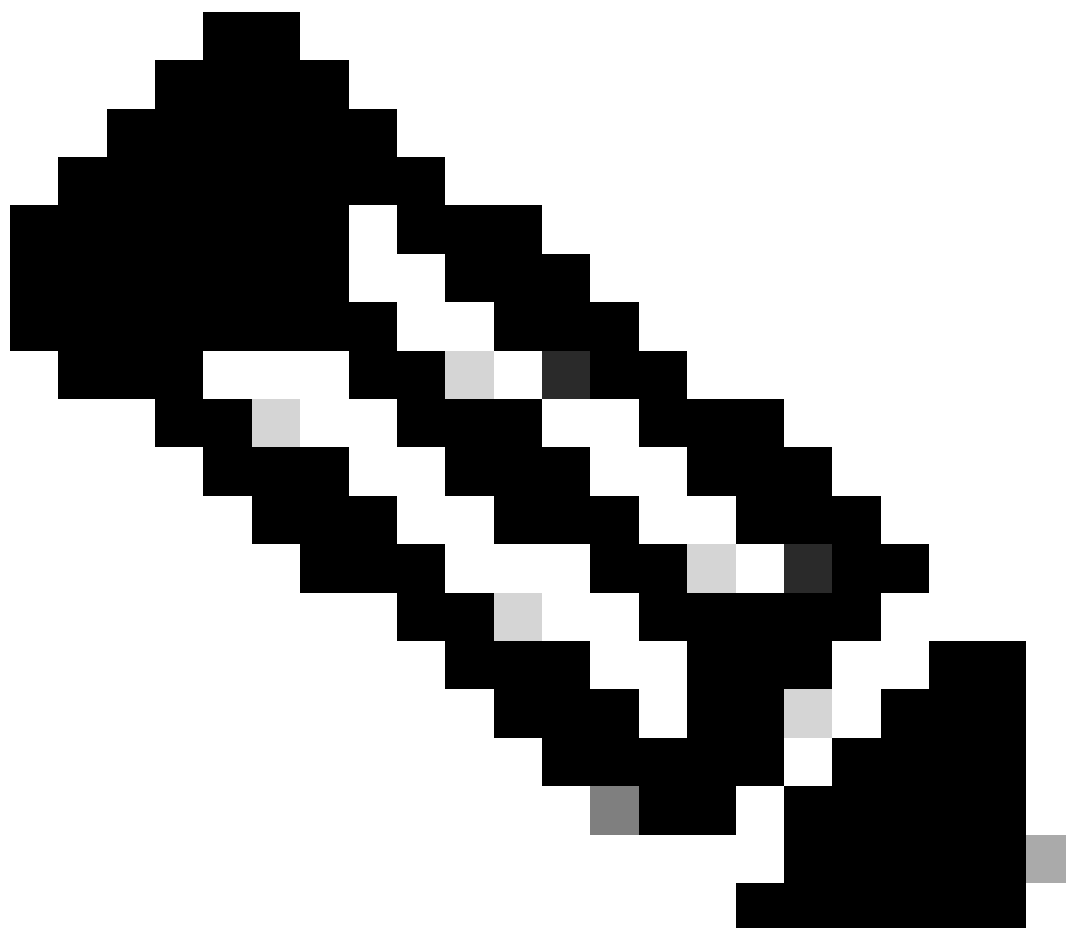
Verzamelt prestatiegegevens voor de omgeving.

—uitgebreid

Het omvat kernbestanden die zich in de /var/core directory bevinden in de ondersteuningsbundel.

Nieuw: Basis-ondersteuningsbundel

---



Opmerking: storfs-support heeft wel de optie voor de basis-ondersteuningsbundel, maar heeft NIET de mogelijkheid om de bestandsnaam (basis vs gedetailleerd) toe te voegen aan de naam van de ondersteuningsbundel.

---

Zoals je hieronder kunt zien, is de bestandsnaam voor basic bundle hetzelfde als die gegenereerd voor gedetailleerde storfs-support zonder enige toevoeging.

```
<#root>
```

```
root@hx-02-scv-03:~#
```

```
storfs-support --basic
```

```
/var/support
```

```
2020-02-19 12:33:01,315 - Storfs-Support - INFO -  
2020-02-19 12:33:01,315 - Storfs-Support - INFO -  
2020-02-19 12:33:01,315 - Storfs-Support - INFO - Initiating support generation...  
2020-02-19 12:33:01,317 - Storfs-Support - INFO -  
2020-02-19 12:33:01,317 - Storfs-Support - INFO -  
2020-02-19 12:33:01,317 - Storfs-Support - INFO - Generating support archive. This can take some time..  
2020-02-19 12:33:01,317 - Storfs-Support - INFO -  
2020-02-19 12:33:01,317 - Storfs-Support - INFO -  
2020-02-19 12:33:01,318 - Storfs-Support - INFO - STORFS_RUNTIMEDIR: /tmp  
2020-02-19 12:33:01,318 - Storfs-Support - INFO - STORFS_SOURCEDIR:
```

```
2020-02-19 12:35:34,446 - Storfs-Support - INFO -  
2020-02-19 12:35:34,446 - Storfs-Support - INFO - Support archive generated at:
```

```
/var/support/storfs-support_2020-02-19--12-33-01_hx-02-scv-03.rchs.local.tar.gz
```

```
2020-02-19 12:35:34,446 - Storfs-Support - INFO - Removing directory... /var/support/cmds_output
```

Stap 2. Gebruik de opdracht asupcli.

Voer de opdracht uit zoals genereren. U kunt asupcli genereren-help uitvoeren om de lijst met opties weer te geven.

```
root@hx-02-scv-03:~# asupcli generate --help  
usage: asupcli generate [-h] --type {basic,detailed,core-only}  
                        [--prefix PREFIX] [--core]  
  
Generate regular support bundle  
  
optional arguments:  
  -h, --help            show this help message and exit  
  --type {basic,detailed,core-only}  
                        type of bundle [basic|detailed|core-only]  
  --prefix PREFIX       prefix to the support bundle file name  
  --core                add core to the support bundle  
root@hx-02-scv-03:~#  
root@hx-02-scv-03:~#
```

Standaard/gedetailleerde ondersteuningsbundel genereren

```
root@hx-02-scv-03:~#
root@hx-02-scv-03:~# asupcli generate --type detailed
root@hx-02-scv-03:~#
root@hx-02-scv-03:~#
```

Basis-ondersteuningsbundel genereren

```
root@hx-02-scv-03:~#
root@hx-02-scv-03:~#
root@hx-02-scv-03:~# asupcli generate --type basic
root@hx-02-scv-03:~#
```

De logbestanden worden opgeslagen onder /var/support.

```
root@hx-02-scv-03:~# cd /var/support/
root@hx-02-scv-03:/var/support# ls -l
total 1.1G
-rw-rw-rw- 1 root root 435M Feb 19 12:50 storfs-support_2020-02-19--12-42-27_hx-02-scv-03.rchs.local_detailed.tar.gz
-rw-rw-rw- 1 root root 434M Feb 19 11:26 storfs-support_2020-02-19--11-18-20_hx-02-scv-03.rchs.local_detailed.tar.gz
-rw-rw-rw- 1 root root 83M Feb 19 12:41 storfs-support_2020-02-19--12-38-52_hx-02-scv-03.rchs.local_basic.tar.gz
-rw-rw-rw- 1 root root 83M Feb 19 12:35 storfs-support_2020-02-19--12-33-01_hx-02-scv-03.rchs.local.tar.gz
-rw-rw-rw- 1 root root 82M Feb 19 11:17 storfs-support_2020-02-19--11-15-14_hx-02-scv-03.rchs.local_basic.tar.gz
drwxrwxrwx+ 3 root root 4.0K Jan 13 17:42 asup
drwxrwxrwx+ 2 root root 4.0K Feb 19 06:00 asup_default
drwxrwxrwx+ 2 root root 4.0K Feb 19 12:44 asup-restapi-outputs
drwxrwxrwx+ 3 root root 4.0K Feb 19 12:49 esx-asup-default
drwxrwxrwx+ 2 root root 4.0K Jan 13 17:42 java_heap_dump
drwxrwxrwx+ 2 root root 4.0K Jan 13 17:43 supportbundle
root@hx-02-scv-03:/var/support#
```

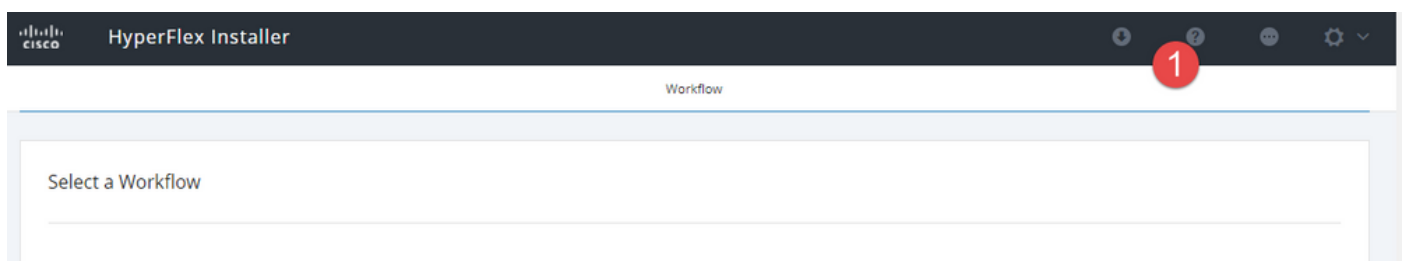
Opname van HyperFlex Installateur Logs: Hyperflex Platform Installer UI Methode

Om tot deze UI toegang te hebben, navigeer tot <https://{HX Installateur ip}>.

Inloggen met referenties:

Gebruikersnaam: wortel

Wachtwoord: Cisco123



## Tech Support



### HyperFlex Installer

Version	2.1(1c)
---------	---------

### HyperFlex Data Platform

Version	2.1(1c)
---------	---------

Build Release	2.1.1c
---------------	--------

Build Id	21048
----------	-------

Build Type	release
------------	---------

Build Date	Aug 04, 2017
------------	--------------

Build Git Hash	ec0043c515d628fb2b3e2...
----------------	--------------------------

### Tech Support Bundles

 To include data from UCS, please enter your UCS Manager Credentials

aan de platforminstallateur met of met een cliënt van SSH of via console, kunt u het bepaalde bevel in werking stellen om een technologieondersteuningsdossier te produceren. Later kan het worden gekopieerd met de SFTP-client.

<#root>

```
root@Cisco-HX-Data-Platform-Installer:/var/support#
```

```
deployment-support
```

```
/var/support
```

```
2012-12-07 19:59:52,857 - Storfs-Support - INFO -
2012-12-07 19:59:52,858 - Storfs-Support - INFO -
2012-12-07 19:59:52,858 - Storfs-Support - INFO - Initiating support generation...
2012-12-07 19:59:52,860 - Storfs-Support - INFO -
2012-12-07 19:59:52,860 - Storfs-Support - INFO -
2012-12-07 19:59:52,860 - Storfs-Support - INFO - Generating support archive. This can take some time..
2012-12-07 19:59:52,860 - Storfs-Support - INFO -
2012-12-07 19:59:52,860 - Storfs-Support - INFO -
2012-12-07 19:59:52,860 - Storfs-Support - INFO - STORFS_RUNTIMEDIR: /tmp
2012-12-07 19:59:52,860 - Storfs-Support - INFO - STORFS_SOURCEDIR:
2012-12-07 19:59:52,860 - Storfs-Support - INFO - STORFS_SUPPORT_TARGETDIR: /var/support
2012-12-07 19:59:52,860 - Storfs-Support - INFO - STORFS_INSTALLDIR: /opt/springpath/storfs
2012-12-07 19:59:52,860 - Storfs-Support - INFO - STORFS_LOGDIR: /var/log
2012-12-07 19:59:52,860 - Storfs-Support - INFO - STORFS_ASUPDIR: /var/log/asup
2012-12-07 19:59:52,861 - Storfs-Support - INFO - STORFS_COREDIR: /var/core
```

Deze CLI scrolt tot alle bestanden zijn verzameld.

CLI toont de output als dit wanneer de bundel van de technologiesteun wordt gebeëindigd:

<#root>

```
2012-12-07 19:59:52,994 - Storfs-Support - INFO -
```

```
Support archive generated at:
```

```
/var/support/storfs-support_2012-12-07--19-59-52_Cisco-HX-Data-Platform-Installer.tar.gz
```

```
2012-12-07 19:59:52,994 - Storfs-Support - INFO - Removing directory... /var/support/cmds_output
2012-12-07 19:59:52,994 - Storfs-Support - INFO -
2012-12-07 19:59:52,994 - Storfs-Support - INFO -
2012-12-07 19:59:52,995 - Storfs-Support - INFO - Adding file...
/var/support/storfs_support-20121207-195952.out
2012-12-07 19:59:52,996 - Storfs-Support - INFO - Removing file...
/var/support/storfs_support-20121207-195952.out
root@Cisco-HX-Data-Platform-Installer:/var/support#
```

Ondersteuningsbundel wordt opgeslagen in /var/support.

<#root>

```
root@Cisco-HX-Data-Platform-Installer:~# ls -lh /var/support/
total 204K
```

```
-rw-rw-rw- 1 root root 203K Dec 7 19:59
```

```
storfs-support_2012-12-07--19-59-52_Cisco-HX-Data-Platform-Installer.tar.gz
```

```
root@Cisco-HX-Data-Platform-Installer:~#
```

## Vastleggen van VMware ESXi-logbestanden

Raadpleeg de artikelen in de VMware Knowledge Base voor informatie over VMware ESXi:

Via GUI-client: <https://kb.vmware.com/kb/653>

Via CLI-sessie: <https://kb.vmware.com/kb/1010705>

## Vastleggen van VMware vCenter-logbestanden

Volledige bundel: <https://kb.vmware.com/s/article/2032892>

Virgo logs: <https://docs.vmware.com/en/VMware-vSphere/6.5/com.vmware.vsphere.monitoring.doc/GUID-7E10C58F-16EA-44AB-8AA0-8D4A66399879.html>

EAM-logbestanden: <https://kb.vmware.com/s/article/2110014>

## UCS-logbestanden opnemen

Visuele gids voor het verzamelen van UCS Tech Support Files - B, C en S Series:  
<https://www.cisco.com/c/en/us/support/docs/servers-unified-computing/ucs-infrastructure-ucs-manager-software/211587-Visual-Guide-to-collect-UCS-Tech-Support.html>

## Bias-Free Language

De documentatieset voor dit product beoogt het gebruik van biasvrije taal. In deze documentatiereeks wordt "zonder vooroordelen" gedefinieerd als een taal die geen discriminatie inhoudt op grond van leeftijd, handicap, geslacht, raciale identiteit, etnische identiteit, seksuele geaardheid, sociaaleconomische status en intersectionaliteit. Uitzonderingen kunnen in de documentatie voorkomen vanwege een taal die hardcodeerd is in de gebruikersinterfaces van de productsoftware, een taal die wordt gebruikt op basis van standaarddocumentatie of een taal die wordt gebruikt door een product van een externe partij waarnaar wordt verwezen.

## Over deze vertaling

Cisco heeft dit document vertaald via een combinatie van machine- en menselijke technologie om onze gebruikers wereldwijd ondersteuningscontent te bieden in hun eigen taal. Houd er rekening mee dat zelfs de beste machinevertaling niet net zo nauwkeurig is als die van een professionele vertaler. Cisco Systems, Inc. is niet aansprakelijk voor de nauwkeurigheid van deze vertalingen en raadt aan altijd het oorspronkelijke Engelstalige document ([link](#)) te raadplegen.