

Kan geen nieuwe Facebook-feed met fout autoriseren: "Kan geen URL laden: Het domein van deze URL is niet in de domeinen van de app opgenomen"

Inhoud

[Inleiding](#)

[Probleem: Kan geen autorisatie voor nieuwe Facebook-feed](#)


[Root-oorzaak](#)

[Werken](#)

Inleiding

In dit document wordt het probleem beschreven van een beheerder die geen toestemming kan geven voor een Facebookfeed die gemaakt is op de website van de regering SocialMiner.

De fout: "Kan geen URL laden: Het domein van deze URL is niet in de domeinen van de app opgenomen. Om deze URL te kunnen laden, voegt u alle domeinen en subdomeinen van uw app toe aan het veld App-domein in uw app-instellingen."

 Can't load URL: The domain of this URL isn't included in the app's domains. To be able to load this URL, add all domains and sub-domains of your app to the App Domains field in your app settings.

Probleem: Kan geen autorisatie voor nieuwe Facebook-feed

Als er een nieuwe Facebook-feed wordt gemaakt, moet u deze toestaan met de oorspronkelijke ventilatorpagina.

Procedure: Initiatief

1. Maak een nieuwe FB-feed, probeer dit toe te staan. Het pop-upvenster wordt geopend met de fout die in de afbeelding wordt weergegeven.
2. Kan dit niet opslaan en het diervoeder autoriseren.

Manage Feeds

Facebook authorization pending...
Authorize on the Facebook authorization page or open the [Facebook authorization page](#) again.

New Feed ?

* Type: Facebook Fan Page

* Name: My_Facebook_Page

Description:

* URL:

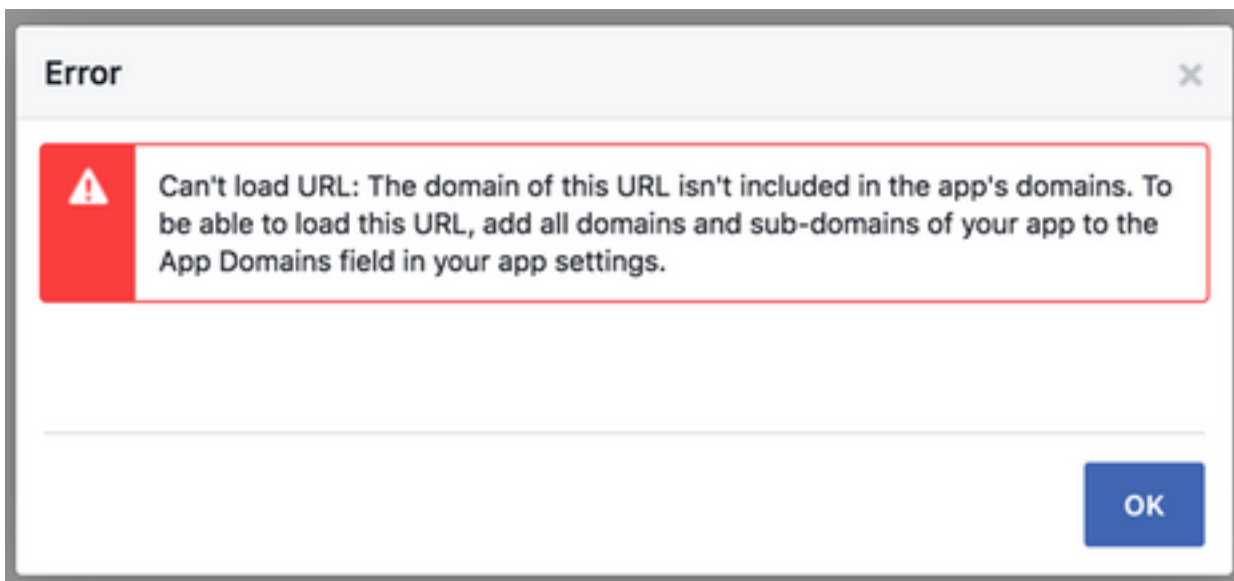
* Polling interval: minutes

Minimum age: hours

Reply template: Cisco Facebook

Automatic Tags: Incoming Social Contacts on this feed will be saved with these tags

Terwijl deze nieuwe feed is toegestaan, ontvangt u de fout die in deze afbeelding wordt weergegeven:



Root-oorzaak

Facebook heeft onlangs een verandering in de Redirect URI validator geïntroduceerd omdat deze nauwgezette controle van de Redirect URI **mogelijk** maakt, d.w.z. **Streng = True** is standaard ingeschakeld en afgedwongen (dit kan niet worden uitgeschakeld).

<https://developers.facebook.com/blog/post/2017/12/18/strict-uri-matching/>

App Dashboard Docs Tools Support Search developers.facebook.com

Cisco SocialMiner APP ID: 101839243233787 ON Status: Live View Analytics

Reminder: Graph API v2.5 will be deprecated on Apr 12, 2018. Please use the [API Upgrade Tool](#) to understand how this might impact your app. For more details see the [changelog](#)

- Dashboard
- Settings
- Roles
- Alerts
- App Review

PRODUCTS +

- Facebook Login
 - Settings
 - Quickstart

No Force Web OAuth Reauthentication
When on, prompts people to enter their Facebook password in order to log in on the web. [?]

Yes Embedded Browser OAuth Login
Enable webview Redirect URIs for Client OAuth Login. [?]

Yes Use Strict Mode for Redirect URIs
Only allow redirects that use the Facebook SDK or that exactly match the Valid OAuth Redirect URIs. Strongly recommended. [?]

Valid OAuth Redirect URIs

No Login from Devices
Enables the OAuth client login flow for devices like a smart TV [?]

Werken

Op dit moment is er geen tijdelijke oplossing meer beschikbaar aangezien SocialMiner Facebook Feed-integratie niet langer wordt ondersteund door Cisco.

Het wordt vanaf 1 augustus 2018 afgekeurd.

Raadpleeg de officiële melding uit het veld op Cisco.com voor meer informatie hierover.

Dit wordt gevolgd door Cisco bug-id - [CSCvi57839](#) - SocialMiner: Kan geen nieuwe Facebook-toestemming voor pagina met fout uitvoeren: Kan URL niet laden