

# HTTP-foutcode voor probleemoplossing 500 bij toegang tot map access point in ECE-webconfiguratie

## Inhoud

[Inleiding](#)

[Voorwaarden](#)

[Vereisten](#)

[Gebruikte componenten](#)

[Probleem: Foutcode 500 wanneer access point](#)

[Oplossing](#)

## Inleiding

Dit document beschrijft een probleem waar Cisco Email and Chat (ECE) Web Point Setup bij vergissing resultaten heeft: " HTTP error code 500. logt u uit en logt u opnieuw in om verder te gaan met de zoekfunctie."

## Voorwaarden

### Vereisten

Cisco raadt kennis van de volgende onderwerpen aan:

- Cisco ECE

### Gebruikte componenten

De informatie in dit document is gebaseerd op ECE 12.0.1 ES3 ET1&2 met 1500 Agent-installatie en 30 servers.

De informatie in dit document is gebaseerd op de apparaten in een specifieke laboratoriumomgeving. Alle apparaten die in dit document worden beschreven, hadden een opgeschoonde (standaard)configuratie. Als uw netwerk levend is, zorg er dan voor dat u de mogelijke impact van om het even welke opdracht begrijpt.

## Probleem: Foutcode 500 wanneer access point

Wanneer u probeert toegang te krijgen tot **afdelingen > Service >> Chat > Access points** van ECE-webpagina, geeft u een foutmelding:

There was a problem processing your request. The request failed with HTTP error code 500. Please logout and login again to continue further.

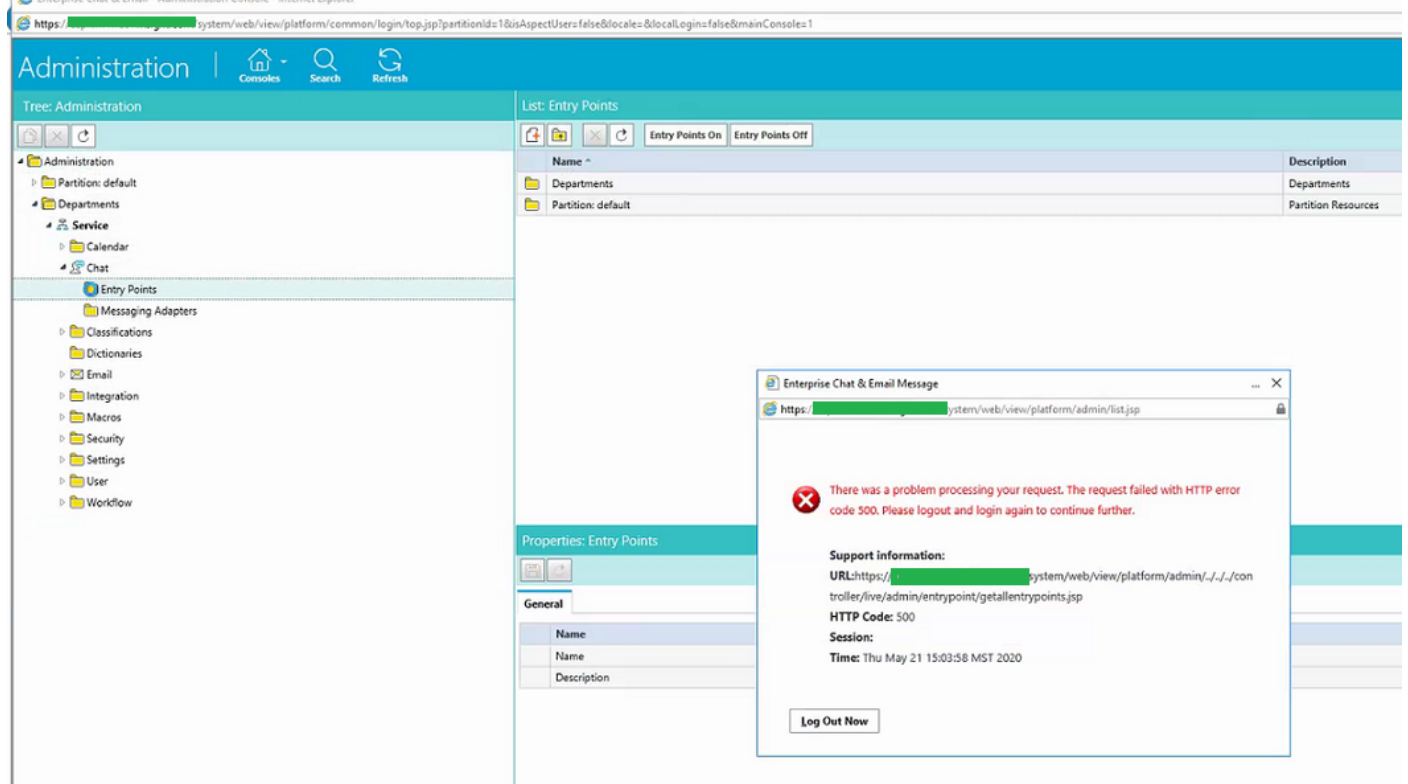
Support Information:

URL:  
`https://<FQDN>/system/web/view/platform/admin/../../../../controller/live/admin/entrypoint/getallentrypoints.jsp`

HTTP Code:500

Session:

Time:



Dit was een nieuwe installatie en slechts enkele webservern hadden dit probleem. Ook, slechts dit gedeelte toont een fout.

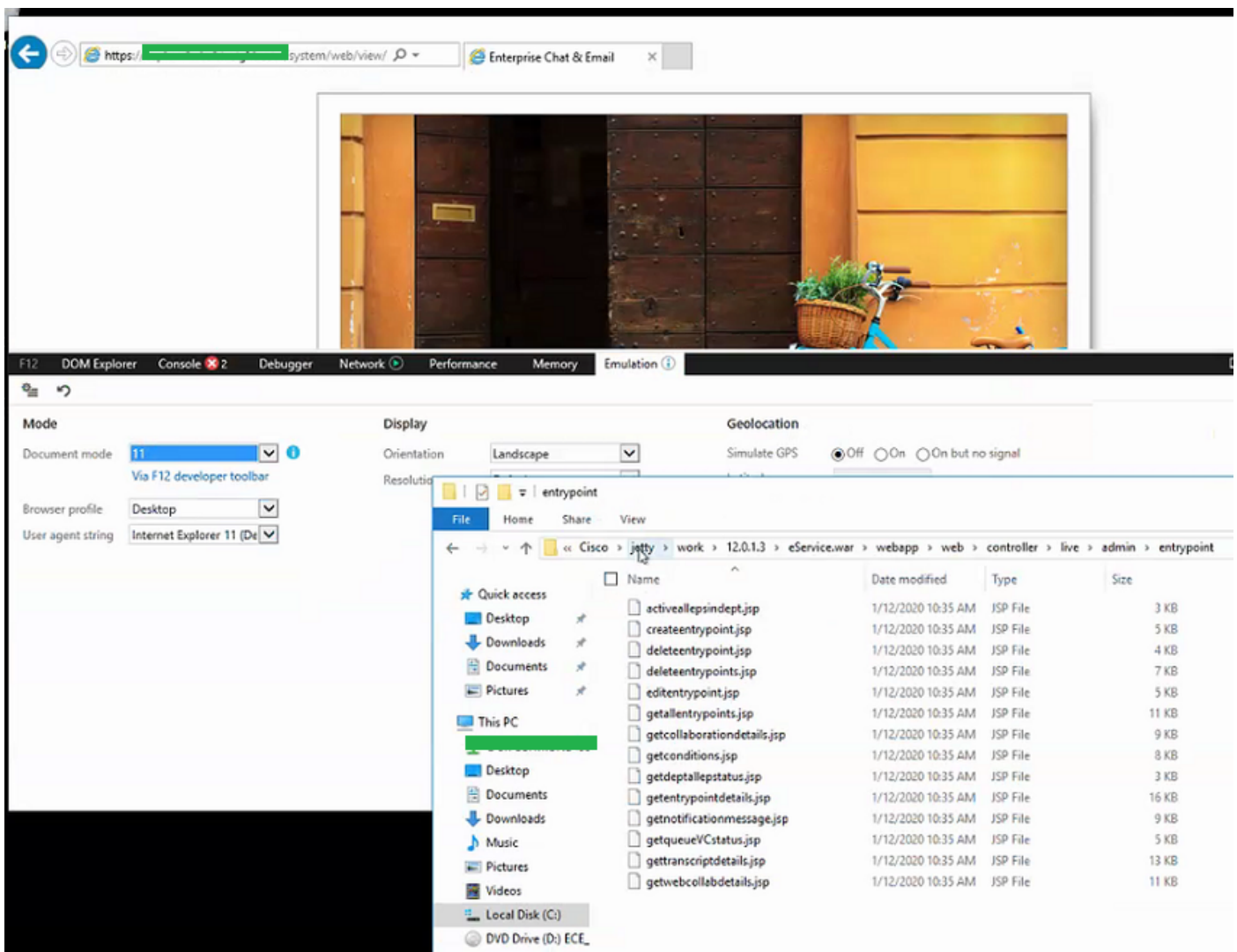
## Oplossing

Het bestand, **getallentrypoints.jsp** is opgeroepen om de pagina weer te geven.

Test op een andere webserver om te zien of de pagina Ingang Point correct heeft gewerkt.

**Bestandslocatie:**

`C:\Cisco\jetty\work\12.0.1.3\eservice.war\webapp\web\controller\live\admin\entrypoint`



## Stappen om het probleem op te lossen:

Stap 1. Stop Cisco-service

Stap 2. Zorg ervoor dat alle Java-processen in Automation Manager zijn gestopt. Als dit niet het geval is, sluit u deze handmatig uit.

Stap 3. Geef de jetmap opnieuw aan jetty\_old. Back-up oorspronkelijke map.

Stap 4. Start de Cisco-service

Stap 5. Wacht tot alle guaveprocessen weer beginnen. Dit kan enige tijd in beslag nemen.

Na de genomen stappen wordt de kwestie met succes opgelost.