

Afbeeldingen configureren tot vaste Webex-videoafbeelding

Inhoud

[Inleiding](#)

[Probleem](#)

[Oplossing](#)

[NVIDIA Graphics en FPS verbeteren](#)

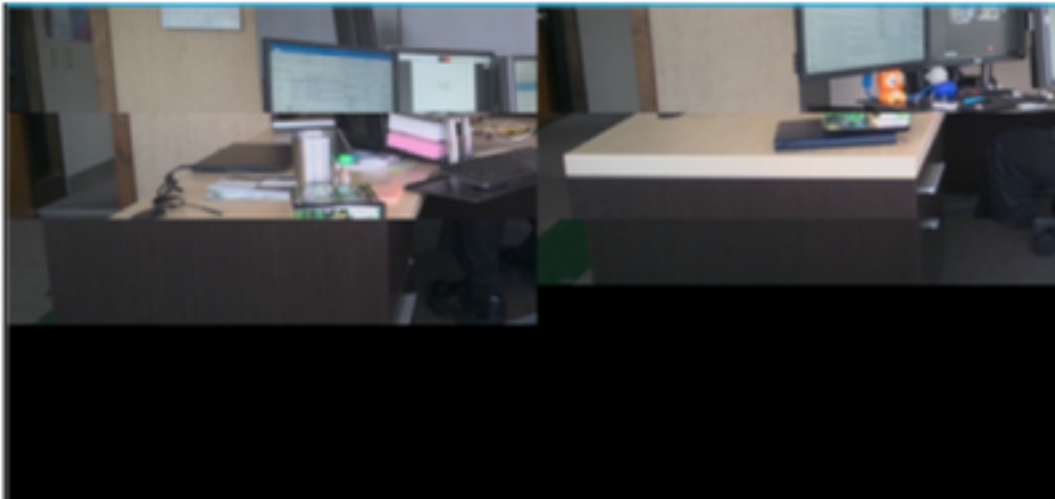
Inleiding

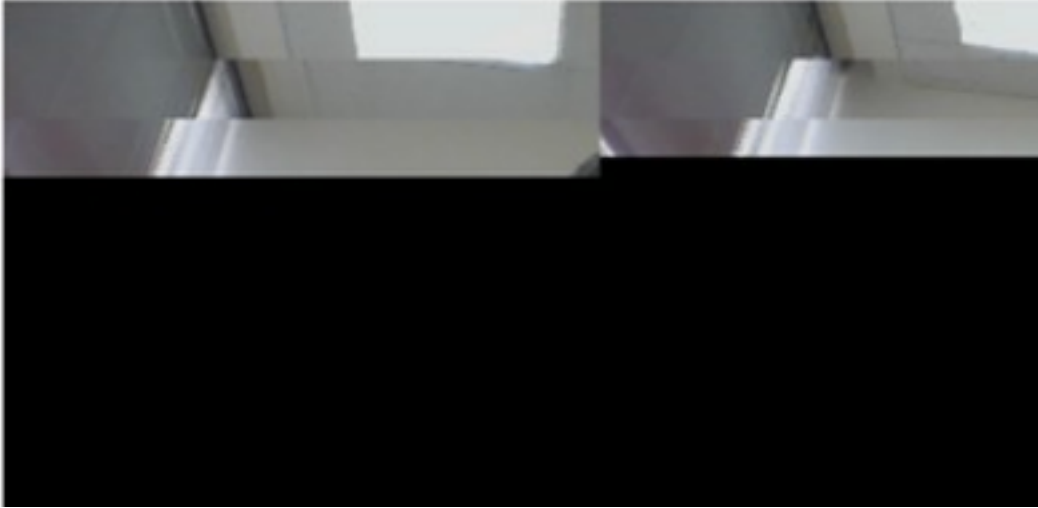
Dit document beschrijft hoe u er zeker van kunt zijn dat het videografische display in Webex op de Windows 7- of 10-platforms correct is.

Probleem

In een Webex, wanneer u uw webcam start, wordt de video voor alle deelnemers niet correct weergegeven en verschijnt de video afgesneden.

Deze beelden geven het probleem weer.





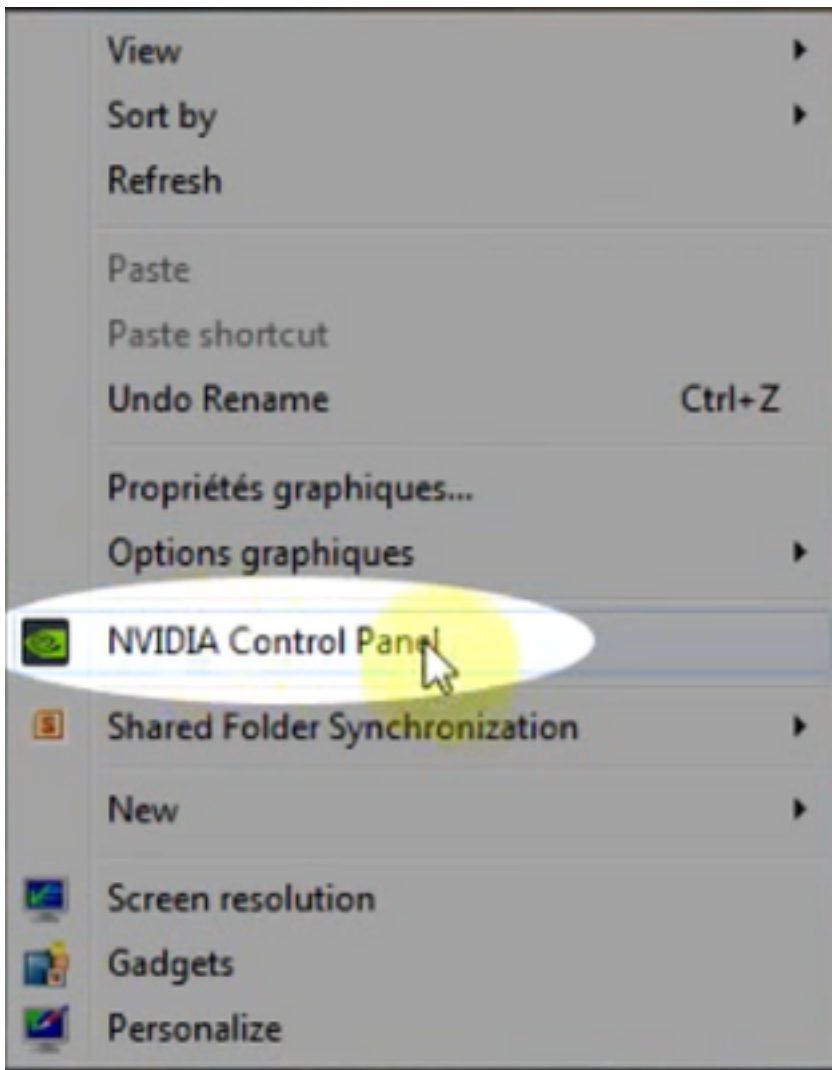
Oplossing

Bevestig dat het Windows 7- of het Windows 10-systeem de NVIDIA-grafische kaart gebruikt:

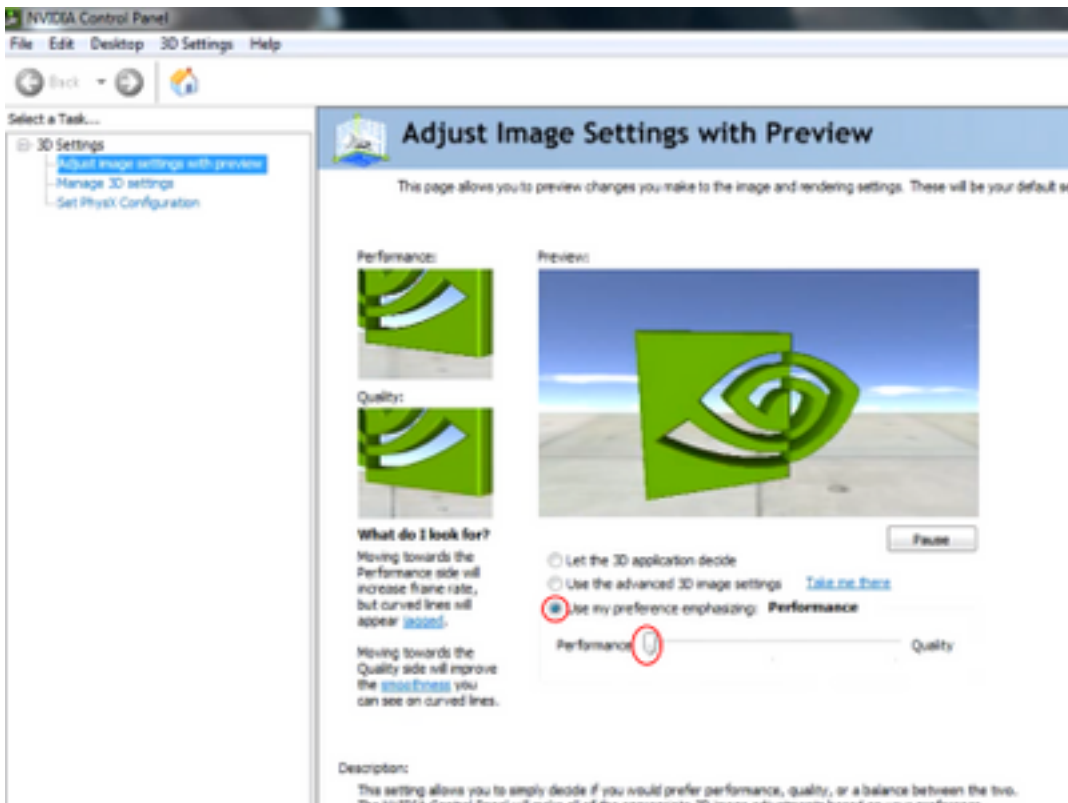
1. navigeren om te starten>Run.
2. In het veldtype Open selecteert u DxDiag en vervolgens selecteert u OK.
3. Het DirectX Diagnostic Tool wordt geopend.
4. Selecteer elk tabblad Weergave voor elke monitor.
5. In elk tabblad Weergave zoekt u in het veld Apparaat om er zeker van te zijn dat de NVIDIA grafische kaart in de lijst staat.
6. Zo ja, dan is de oorzaak de grafische verwerkingseenheid (GPU).
7. Vervolgens de prestaties van de NVIDIA grafische kaart verbeteren en de frames per seconde (FPS) verbeteren.

NVIDIA Graphics en FPS verbeteren

1. RMB klik op het bureaublad en selecteer het Configuratiescherm van NVIDIA in het menu.

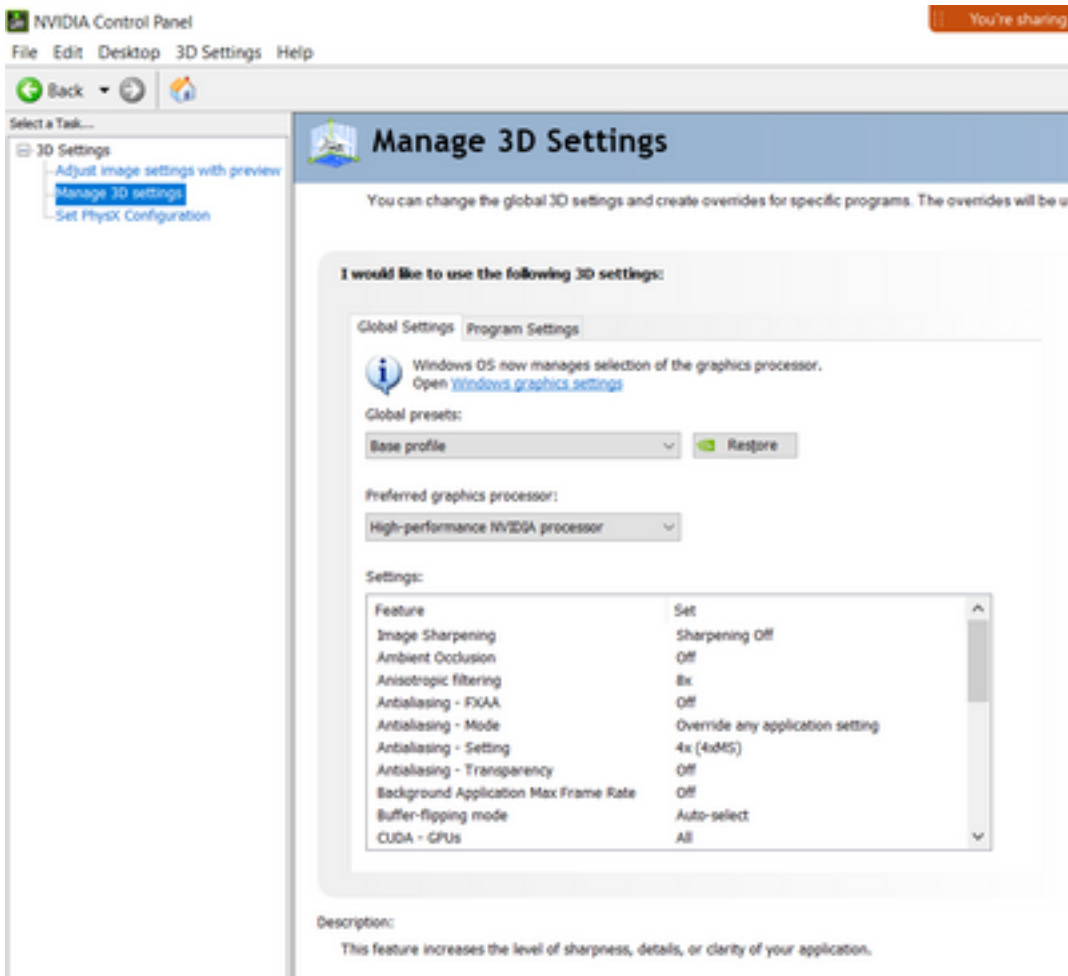


2. Selecteer in het bedieningspaneel van NVIDIA in het zijmenu de optie "Beeldinstelling aanpassen met voorbeeld".
3. Selecteer in dat paneel de radioknop naast "Gebruik mijn voorkeuren: Kwaliteit".
4. Selecteer de knop Toepassen.
5. De schuifschakelaar verplaatst naar de kwaliteit.



6. navigeren om 3D-venster te beheren in het zijmenu.

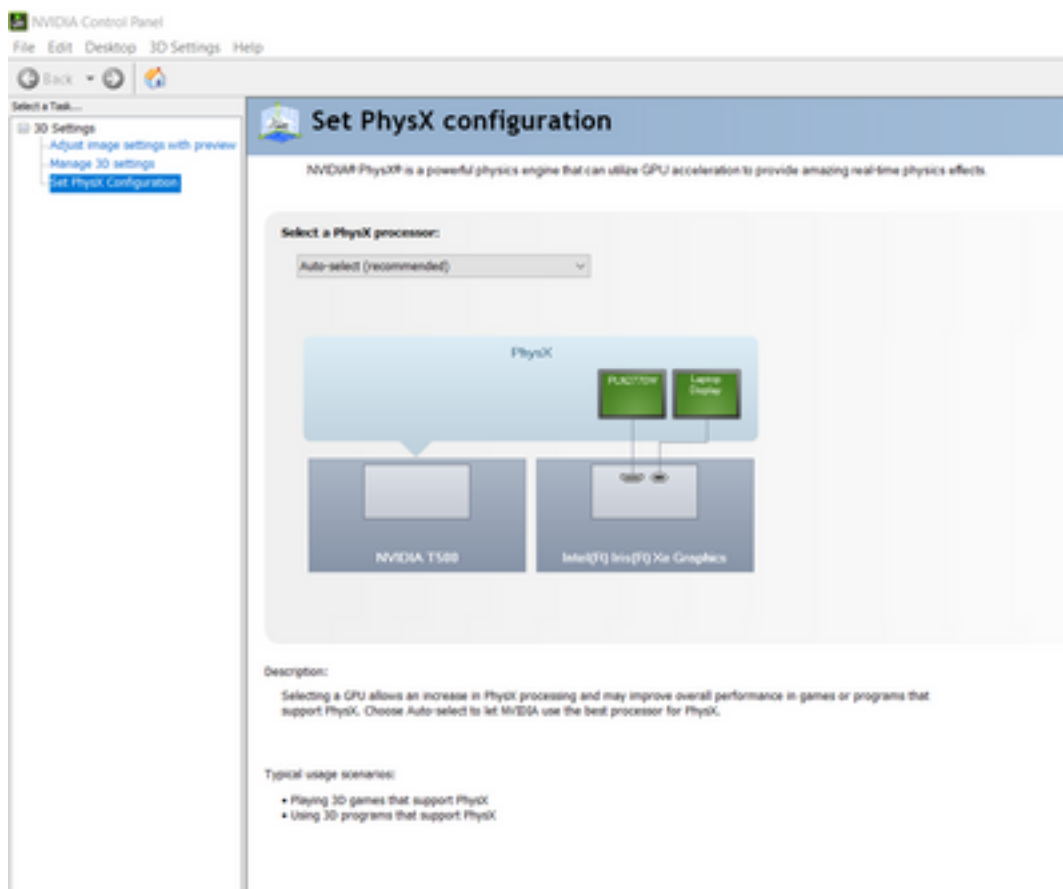
7. Gebruik in dit tabblad de vervolgkeuzelijst onder Voorkeuren grafische processor en selecteer vervolgens een hoogwaardige NVIDIA-processor.



8. Stel in het veld de functievoorkeuren in zoals in de tabel weergegeven en selecteer vervolgens Toepassen:

Functie	Instellen
Ambient occlusie	Uit
Anisotroop filtering	Uit
Antialiasing-gammacorrectie	Aan
CUDA-GPU's	Alle
Maximum aantal vooraf weergegeven frames	4
Versnelling voor meerdere display/gemengd-GPU	Prestatiemodus één display
Stroombeheermodus	Maximale prestaties kiezen
Documentopties voor textuurfitering	Uit
Tekstfiltering van richting	toestaan
Textuurfitering en kwaliteit	Hoge prestaties
Optimalisatie van textuurfitering	Aan
Optimalisatie met schroeven	Automatisch

9. Selecteer in het linkerpaneel de optie PhysX Configuration.



10. Selecteer in het vervolgkeuzemenu PhysX-processor de optie GeForce GT 540M. Selecteer vervolgens Toepassen.