

Meerdere CMS WebBridges configureren via expressway

Inhoud

[Inleiding](#)

[Voorwaarden](#)

[Vereisten](#)

[Gebruikte componenten](#)

[Achtergrondinformatie](#)

[Configureren](#)

[Netwerkdigram](#)

[Configuraties](#)

[Verifiëren](#)

[Problemen oplossen](#)

Inleiding

Dit document beschrijft de stappen om Cisco Meeting Server (CMS) meerdere WebBridges (WB) te configureren, te controleren en problemen op Expressway voor WebexRTC.

Voorwaarden

Vereisten

Cisco raadt kennis van de volgende onderwerpen aan:

- snelweg X8.11 en hoger
- CMS-server 2.3 en hoger
- Netwerkadresomzetting (NAT)
- Verplaatsing met Relay rondom NAT (TURN)
- Session border-hulpprogramma's voor NAT (STUN)
- Domain Name System (DNS)

Configuratievoorwaarden:

- Om naar een gids voor één enkele WB volmacht via Expressway te verwijzen, [klik hier](#)
- Databasecluster van alle CMS-knooppunten, [klik hier](#) voor de configuratiehandleiding
- WB, Extensible Messaging and Presence Protocol (XMPP) en CallBridge (CB) ingesteld en ingeschakeld op CMS, [klik hier](#) voor de configuratiehandleiding
- Clustering van de CB-knooppunten, [klik hier](#) voor de configuratiehandleiding

Gebruikte componenten

- snelweg X8.11

- CMS 2.3.4 (3 knooppunten)

De informatie in dit document is gebaseerd op de apparaten in een specifieke laboratoriumomgeving. Als uw setup actief is, zorg er dan voor dat u de mogelijke impact van een opdracht of configuratiewijziging begrijpt.

Achtergrondinformatie

Ondersteuning van WebexRTC-proxy met meerdere WB via Expressway is toegevoegd aan Expressway van versie X8.11, wat redundantie en taakverdeling over WB mogelijk maakt.

In versies voorafgaand aan X8.11 wordt alleen de taakverdeling ondersteund en worden de verbindingen verbroken wanneer de WB die door de Expressway is geselecteerd, is uitgeschakeld.

Expressway-C ontdekt de WB IP-adressen door DNS te vragen met het gebruik van de **Guest account client URI** en van X8.11 gebruikt u dan round-robin om WebRTC-verbindingen gelijkmatig te verdelen onder deze WBs.

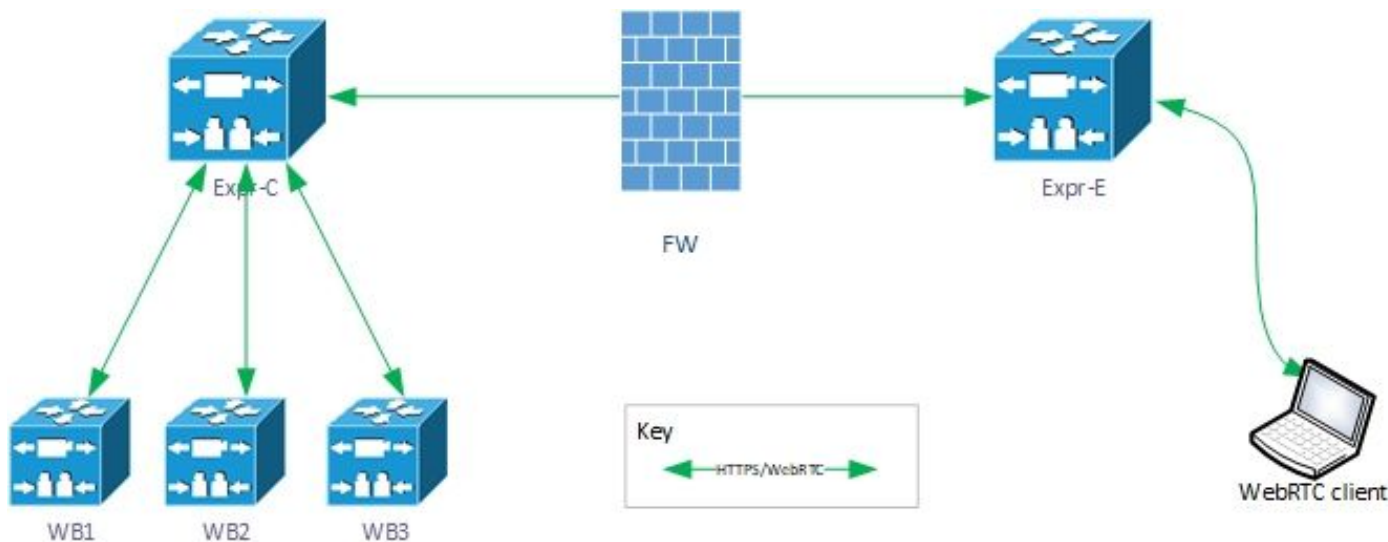
Expressway-C zorgt nu voor een dynamische lijst met IP-adressen waarvan het weet dat ze WB zijn met behulp van deze processen:

- Het plaatst vragen over de DNS (elke 60 minuten ongeveer) met het gebruik van de (**Guest account client URI**) om opzettelijke wijzigingen in uw plaatsing te detecteren; Bijvoorbeeld host-adressen die worden toegevoegd of verwijderd van het Service- (SRV)-record
- Hiermee worden de hostadressen van DNS opnieuw bekeken om te controleren of ze bereikbaar zijn en dat zij zijn WB (met het gebruik van een API-oproep)
- Als een adres niet bereikbaar is of de host geen WB is, dan stopt de expressway-C om WebexRTC-verbindingen naar dat adres te verzenden en dergelijke adressen worden gemarkeerd met de mislukte status op CMS-pagina in de expressway-C

Opmerking: Dit document richt zich op de meervoudige WB-integratie op de snelweg en niet op de volledige configuratie van de WebexRTC-proxy die in de handleiding op het eerste kogelpunt op de Configuration-vereisten is opgenomen.

Configureren

Netwerkdigram



Configuraties

1. Configureer deze DNS SRV-records voor elke WB-knooppunten waaraan de Guest-account URI zich ontbindt:

In dit voorbeeld is het volgende van toepassing:

URI van Guest Account client: **joinext.vngtp.cms**

WB1 FQDN: **cmsvngtp.vngtp.cms**

WB2 FQDN: **cms2.vngtp.cms**

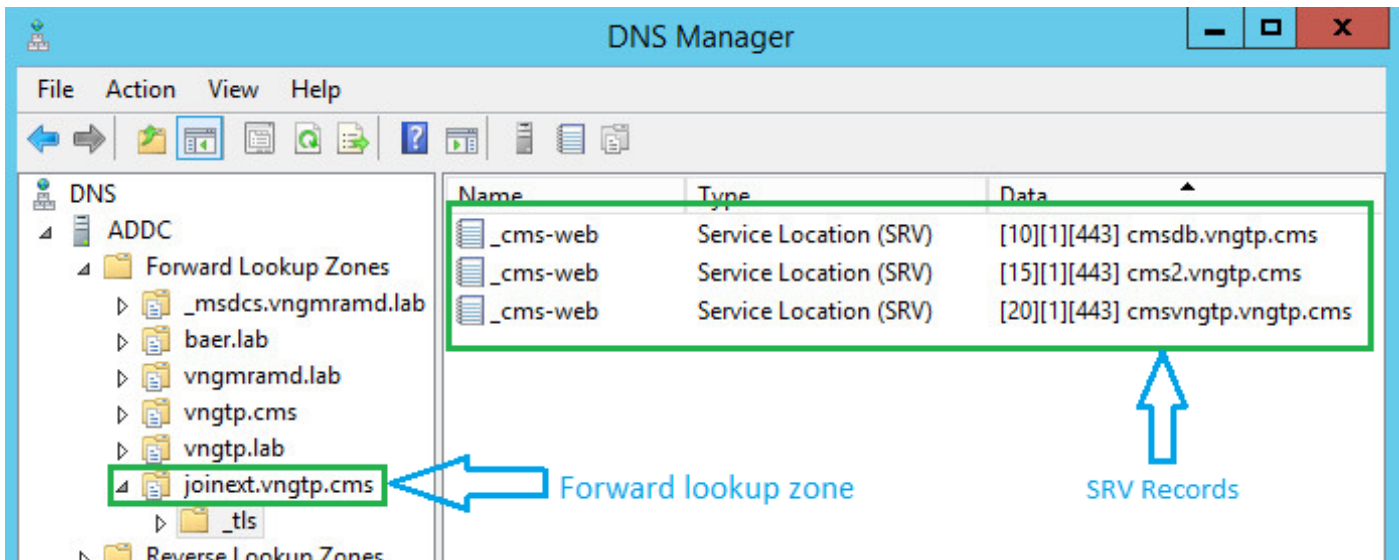
WB3 FQDN: **cmsdb.vngtp.cms**

Opmerking: In de onderstaande tabel wordt ervan uitgegaan dat **cmsdb.vngtp.cms** meer capaciteit heeft dan de andere bruggen, zodat de prioriteit lager is om meer verbindingen vanuit expressway-C toe te staan.

Deze DNS SRV-records zijn geconfigureerd voor elke host Full Qualified Domain Name (FQDN):

SRV-record	Port	Prioriteit	Gewicht	Oplossingen op
_cms-web_tls.joinext.vngtp.cms	443	20	1	cmsvngtp.vngtp.cms
_cms-web_tls.joinext.vngtp.cms	443	15	1	cms2.vngtp.cms
_cms-web_tls.joinext.vngtp.cms	443	10	1	cmsdb.vngtp.cms

Voorbeeld van DNS-server:



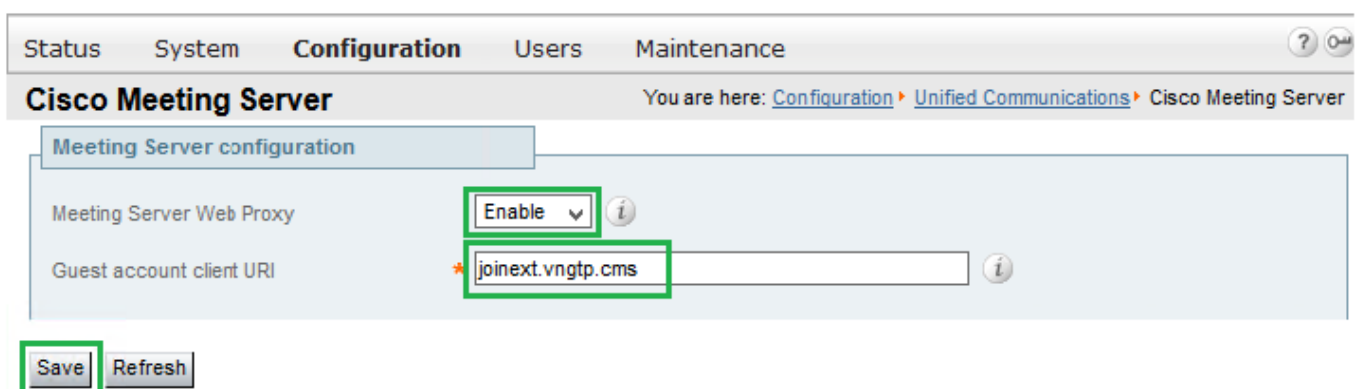
Opmerking: Om een betere taakverdeling van WebexRTC-verbindingen mogelijk te maken via Expressway (ervan uitgaande dat alle servers dezelfde capaciteit hebben) moet ervoor worden gezorgd dat de prioriteit en het gewicht gelijk zijn voor alle SRV-records hierboven, zie hieronder voorbeeld:

SRV-record	Port	Prioriteit	Gewicht	Oplossingen
_cms-web_tls.joinext.vngtp.cms	443	0	0	cmsvngtp.vngtp.cms
_cms-web_tls.joinext.vngtp.cms	443	0	0	cms2.vngtp.cms
_cms-web_tls.joinext.vngtp.cms	443	0	0	cmsdb.vngtp.cms

2. WBS op expressway-C integreren met behulp van de externe FQDN (te gebruiken door de externe partij):

- Navigatie in naar **configuratie > Unified Communications > Cisco Meeting Server**
- Voer FQDN in in de **Guest account client URI**
- Selecteer vervolgens **Opslaan**

In deze afbeelding wordt een voorbeeld getoond:



Verifiëren

Gebruik dit gedeelte om te bevestigen dat de configuratie correct werkt.

Controleer of de Expressway-C in staat is om verbinding te maken met alle WB waaraan de FQDN zich ontbindt.

Navigeer naar **Configuratie > Unified Communications > Cisco Meeting Server**.

Zodra de Expressway-C het WB kan bereiken, zal de Status **Active** zijn, zoals in deze afbeelding wordt weergegeven:

Guest account client URI resolved to the following targets				
Name	Address	Priority	Weight	Status
joinext.vngtp.cms	192.168.1.66	20	1	Active
joinext.vngtp.cms	192.168.1.211	15	1	Active
joinext.vngtp.cms	192.168.1.212	10	1	Active

Een of ander blogonderzoek van wat er gebeurt wanneer de WB aan de Expressway-C wordt toegevoegd:

a. Expressway-C maakt een object UID voor de Webbridge FQDN in zijn database voor de uitvoering van commando's:

```
2018-07-09T14:09:10.773+02:00 vcsc httpd[8724]: web: Event="System Configuration Changed"
Detail="commands/cmsadd/uuid - created with value: 'd86cf754-dc5c-438f-900f-51e5c702b94e'" Src-
ip="192.168.1.5" Src-port="51223" User="admin" Level="1" UTCTime="2018-07-09 12:09:10"
2018-07-09T14:09:10.773+02:00 vcsc httpd[8724]: web: Event="System Configuration Changed"
Detail="commands/cmsadd/time_started - created with value: '0'" Src-ip="192.168.1.5" Src-
port="51223" User="admin" Level="1" UTCTime="2018-07-09 12:09:10"
2018-07-09T14:09:10.773+02:00 vcsc httpd[8724]: web: Event="System Configuration Changed"
Detail="commands/cmsadd/time_finished - created with value: '0'" Src-ip="192.168.1.5" Src-
port="51223" User="admin" Level="1" UTCTime="2018-07-09 12:09:10"
2018-07-09T14:09:10.773+02:00 vcsc httpd[8724]: web: Event="System Configuration Changed"
Detail="commands/cmsadd/command_state - created with value: 'queued'" Src-ip="192.168.1.5" Src-
port="51223" User="admin" Level="1" UTCTime="2018-07-09 12:09:10"
2018-07-09T14:09:10.773+02:00 vcsc httpd[8724]: web: Event="System Configuration Changed"
Detail="commands/cmsadd/command_error - created with value: ''" Src-ip="192.168.1.5" Src-
port="51223" User="admin" Level="1" UTCTime="2018-07-09 12:09:10"
2018-07-09T14:09:10.773+02:00 vcsc httpd[8724]: web: Event="System Configuration Changed"
Detail="commands/cmsadd/name - created with value: 'joinext.vngtp.cms'" Src-ip="192.168.1.5"
Src-port="51223" User="admin" Level="1" UTCTime="2018-07-09 12:09:10"
```

b. Vraagt DNS voor de SRV records **_cms-web._tls.<WB_FQDN>**, in dit voorbeeld **_cms-web._tls.joinext.vngtp.cms**:

```
2052018-07-09 12:09:11.029192.168.1.64192.168.1.61DNS91Standard query 0xfb10 SRV _cms-
web._tls.joinext.vngtp.cms
2062018-07-09 12:09:11.032192.168.1.61192.168.1.64DNS246Standard query response 0xfb10 SRV _cms-
web._tls.joinext.vngtp.cms SRV 15 1 443 cms2.vngtp.cms SRV 20 1 443 cmsvngtp.vngtp.cms SRV 10 1
443 cmsdb.vngtp.cms A 192.168.1.211 A 192.168.1.66 A 192.168.1.212
```

c. creëert voor elke WB individuele vermeldingen in zijn databank met betrekking tot de externe deelnemers URI die worden gebruikt om ze te integreren:

2018-07-09T14:09:11.187+02:00 vcsc UTCTime="2018-07-09 12:09:11,187" Event="System Configuration Changed" Node="clusterdb@127.0.0.1" PID="<0.488.0>" Detail="xconfiguration edgeCmsServerAddresses uuid cb7d5de8-1ab3-4a0d-a52a-8dbc885effeb name: joinext.vngtp.cms name: joinext.vngtp.cms"

2018-07-09T14:09:11.187+02:00 vcsc UTCTime="2018-07-09 12:09:11,187" Event="System Configuration Changed" Node="clusterdb@127.0.0.1" PID="<0.488.0>" Detail="xconfiguration edgeCmsServerAddresses uuid cb7d5de8-1ab3-4a0d-a52a-8dbc885effeb name: joinext.vngtp.cms guid: **81db7b67-2aa9-4f64-8d74-04c4037397a8**"

2018-07-09T14:09:11.187+02:00 vcsc UTCTime="2018-07-09 12:09:11,187" Event="System Configuration Changed" Node="clusterdb@127.0.0.1" PID="<0.488.0>" Detail="xconfiguration edgeCmsServerAddresses uuid cb7d5de8-1ab3-4a0d-a52a-8dbc885effeb name: joinext.vngtp.cms dnsname: **cms2.vngtp.cms**"

2018-07-09T14:09:11.187+02:00 vcsc UTCTime="2018-07-09 12:09:11,187" Event="System Configuration Changed" Node="clusterdb@127.0.0.1" PID="<0.488.0>" Detail="xconfiguration edgeCmsServerAddresses uuid cb7d5de8-1ab3-4a0d-a52a-8dbc885effeb name: joinext.vngtp.cms address: **192.168.1.211**"

2018-07-09T14:09:11.187+02:00 vcsc UTCTime="2018-07-09 12:09:11,187" Event="System Configuration Changed" Node="clusterdb@127.0.0.1" PID="<0.488.0>" Detail="xconfiguration edgeCmsServerAddresses uuid cb7d5de8-1ab3-4a0d-a52a-8dbc885effeb name: joinext.vngtp.cms priority: 15"

2018-07-09T14:09:11.187+02:00 vcsc UTCTime="2018-07-09 12:09:11,187" Event="System Configuration Changed" Node="clusterdb@127.0.0.1" PID="<0.488.0>" Detail="xconfiguration edgeCmsServerAddresses uuid cb7d5de8-1ab3-4a0d-a52a-8dbc885effeb name: joinext.vngtp.cms weight: 1"

2018-07-09T14:09:11.187+02:00 vcsc UTCTime="2018-07-09 12:09:11,187" Event="System Configuration Changed" Node="clusterdb@127.0.0.1" PID="<0.488.0>" Detail="xconfiguration edgeCmsServerAddresses uuid cb7d5de8-1ab3-4a0d-a52a-8dbc885effeb name: joinext.vngtp.cms port: 443"

2018-07-09T14:09:11.193+02:00 vcsc UTCTime="2018-07-09 12:09:11,193" Event="System Configuration Changed" Node="clusterdb@127.0.0.1" PID="<0.488.0>" Detail="xconfiguration edgeCmsServerAddresses uuid 0408bdd0-9ada-45a0-834d-ccda166e8006 name: joinext.vngtp.cms name: joinext.vngtp.cms"

2018-07-09T14:09:11.193+02:00 vcsc UTCTime="2018-07-09 12:09:11,193" Event="System Configuration Changed" Node="clusterdb@127.0.0.1" PID="<0.488.0>" Detail="xconfiguration edgeCmsServerAddresses uuid 0408bdd0-9ada-45a0-834d-ccda166e8006 name: joinext.vngtp.cms guid: **97d8fa86-7de4-4410-9767-7bc8b1eeaced**"

2018-07-09T14:09:11.193+02:00 vcsc UTCTime="2018-07-09 12:09:11,193" Event="System Configuration Changed" Node="clusterdb@127.0.0.1" PID="<0.488.0>" Detail="xconfiguration edgeCmsServerAddresses uuid 0408bdd0-9ada-45a0-834d-ccda166e8006 name: joinext.vngtp.cms dnsname: **cmsvngtp.vngtp.cms**"

2018-07-09T14:09:11.193+02:00 vcsc UTCTime="2018-07-09 12:09:11,193" Event="System Configuration Changed" Node="clusterdb@127.0.0.1" PID="<0.488.0>" Detail="xconfiguration edgeCmsServerAddresses uuid 0408bdd0-9ada-45a0-834d-ccda166e8006 name: joinext.vngtp.cms address: **192.168.1.66**"

2018-07-09T14:09:11.193+02:00 vcsc UTCTime="2018-07-09 12:09:11,193" Event="System Configuration Changed" Node="clusterdb@127.0.0.1" PID="<0.488.0>" Detail="xconfiguration edgeCmsServerAddresses uuid 0408bdd0-9ada-45a0-834d-ccda166e8006 name: joinext.vngtp.cms priority: 20"

2018-07-09T14:09:11.193+02:00 vcsc UTCTime="2018-07-09 12:09:11,193" Event="System Configuration Changed" Node="clusterdb@127.0.0.1" PID="<0.488.0>" Detail="xconfiguration edgeCmsServerAddresses uuid 0408bdd0-9ada-45a0-834d-ccda166e8006 name: joinext.vngtp.cms weight: 1"

2018-07-09T14:09:11.193+02:00 vcsc UTCTime="2018-07-09 12:09:11,193" Event="System Configuration Changed" Node="clusterdb@127.0.0.1" PID="<0.488.0>" Detail="xconfiguration edgeCmsServerAddresses uuid 0408bdd0-9ada-45a0-834d-ccda166e8006 name: joinext.vngtp.cms port: 443"

2018-07-09T14:09:11.206+02:00 vcsc UTCTime="2018-07-09 12:09:11,206" Event="System Configuration Changed" Node="clusterdb@127.0.0.1" PID="<0.488.0>" Detail="xconfiguration edgeCmsServerAddresses uuid b151839e-a0dd-4176-bbed-ad28e05e9283 name: joinext.vngtp.cms name: joinext.vngtp.cms"

2018-07-09T14:09:11.206+02:00 vcsc UTCTime="2018-07-09 12:09:11,206" Event="System Configuration Changed" Node="clusterdb@127.0.0.1" PID="<0.488.0>" Detail="xconfiguration edgeCmsServerAddresses uuid b151839e-a0dd-4176-bbed-ad28e05e9283 name: joinext.vngtp.cms guid: **9c788380-6601-4dba-96e0-739511728369**"

2018-07-09T14:09:11.206+02:00 vcsc UTCTime="2018-07-09 12:09:11,206" Event="System Configuration Changed" Node="clusterdb@127.0.0.1" PID="<0.488.0>" Detail="xconfiguration edgeCmsServerAddresses uuid b151839e-a0dd-4176-bbed-ad28e05e9283 name: joinext.vngtp.cms dnsname: **cmsdb.vngtp.cms**"

2018-07-09T14:09:11.206+02:00 vcsc UTCTime="2018-07-09 12:09:11,206" Event="System Configuration Changed" Node="clusterdb@127.0.0.1" PID="<0.488.0>" Detail="xconfiguration edgeCmsServerAddresses uuid b151839e-a0dd-4176-bbed-ad28e05e9283 name: joinext.vngtp.cms address: **192.168.1.212**"

2018-07-09T14:09:11.206+02:00 vcsc UTCTime="2018-07-09 12:09:11,206" Event="System Configuration Changed" Node="clusterdb@127.0.0.1" PID="<0.488.0>" Detail="xconfiguration edgeCmsServerAddresses uuid b151839e-a0dd-4176-bbed-ad28e05e9283 name: joinext.vngtp.cms priority: 10"

2018-07-09T14:09:11.206+02:00 vcsc UTCTime="2018-07-09 12:09:11,206" Event="System Configuration Changed" Node="clusterdb@127.0.0.1" PID="<0.488.0>" Detail="xconfiguration edgeCmsServerAddresses uuid b151839e-a0dd-4176-bbed-ad28e05e9283 name: joinext.vngtp.cms weight: 1"

2018-07-09T14:09:11.206+02:00 vcsc UTCTime="2018-07-09 12:09:11,206" Event="System Configuration Changed" Node="clusterdb@127.0.0.1" PID="<0.488.0>" Detail="xconfiguration edgeCmsServerAddresses uuid b151839e-a0dd-4176-bbed-ad28e05e9283 name: joinext.vngtp.cms port: 443"

d. Met de snelweg-C worden algemene toegangsregels voor HTTPS- en WebexSocket-verkeer in de HTTP-toegangslijst in de Automatische inkomende regels voor het algemene pad naar de WB:

Type	Protocol	Ports	Match type	Path	Methods
Meeting Server web bridges	https	443	Prefix	/	GET, POST, PUT, HEAD, DELETE
Meeting Server web bridges	wss	443	Prefix	/	GET, POST, PUT, HEAD, DELETE

Problemen oplossen

Deze sectie verschaft informatie die u kunt gebruiken om problemen met uw configuratie op te lossen.

Hier zijn een paar typische kwesties gezien nadat je WB op de expressway hebt geïntegreerd:

1. Prioriteit en gewicht worden niet weergegeven op de CMS-pagina in de expressway-C, zoals in de afbeelding:

The screenshot shows the Cisco Meeting Server configuration interface. The 'Meeting Server configuration' section is expanded to show 'Meeting Server Web Proxy' set to 'Enable' and 'Guest account client URI' set to 'joinext.vngtp.cms'. Below this, a table titled 'Guest account client URI resolved to the following targets' lists three entries for 'joinext.vngtp.cms' with addresses 192.168.1.66, 192.168.1.211, and 192.168.1.212. The 'Priority' and 'Weight' columns for these entries are empty, which is highlighted by a red box in the original image.

Name	Address	Priority	Weight	Status
joinext.vngtp.cms	192.168.1.66	-	-	Active
joinext.vngtp.cms	192.168.1.211	-	-	Active
joinext.vngtp.cms	192.168.1.212	-	-	Active

Aantekeningen vereist:

- Diagnostische stammen, waaronder **tcPDump** uit expressway-C Navigatie in naar **onderhoud > diagnostiek > diagnostische vastlegging**Zorg ervoor dat **Houd de knop ingedrukt terwijl u loggen** hebt ingeschakeld en selecteer vervolgens **Start New Log**

Wat te zoeken in de blogs:

a. In de diagnostische stammen:

- Open de diagnostische logbestanden met het gebruik van een teksteditor (bijvoorbeeld **Kladblok++**) en zoek vervolgens naar de gekoppelde URL met het gebruik van de optie **Alles zoeken in huidig document**
- U ziet in logs dat de Expressway-C niet de individuele WB UUID maakt met het gebruik van hun eigenlijke FQDN, maar dat in plaats daarvan met het gebruik van de algemene verbinding met URL, zoals in dit logfragment wordt getoond:

```
2018-07-13T14:44:21.688+02:00 vcsc UTCTime="2018-07-13 12:44:21,688" Event="System Configuration Changed" Node="clusterdb@127.0.0.1" PID="<0.488.0>" Detail="xconfiguration edgeCmsServerAddresses uuid 0ab708c9-4ce1-47b3-9bb6-2964baf39bb3 name: joinext.vngtp.cms guid: 97d8fa86-7de4-4410-9767-7bc8b1eeaced"
2018-07-13T14:44:21.688+02:00 vcsc UTCTime="2018-07-13 12:44:21,688" Event="System Configuration Changed" Node="clusterdb@127.0.0.1" PID="<0.488.0>" Detail="xconfiguration edgeCmsServerAddresses uuid 0ab708c9-4ce1-47b3-9bb6-2964baf39bb3 name: joinext.vngtp.cms dnsname: joinext.vngtp.cms"
2018-07-13T14:44:21.688+02:00 vcsc UTCTime="2018-07-13 12:44:21,688" Event="System Configuration Changed" Node="clusterdb@127.0.0.1" PID="<0.488.0>" Detail="xconfiguration edgeCmsServerAddresses uuid 0ab708c9-4ce1-47b3-9bb6-2964baf39bb3 name: joinext.vngtp.cms address: 192.168.1.66"
2018-07-13T14:44:21.688+02:00 vcsc UTCTime="2018-07-13 12:44:21,688" Event="System Configuration Changed" Node="clusterdb@127.0.0.1" PID="<0.488.0>" Detail="xconfiguration edgeCmsServerAddresses uuid 0ab708c9-4ce1-47b3-9bb6-2964baf39bb3 name: joinext.vngtp.cms priority: 65536"
2018-07-13T14:44:21.688+02:00 vcsc UTCTime="2018-07-13 12:44:21,688" Event="System Configuration Changed" Node="clusterdb@127.0.0.1" PID="<0.488.0>" Detail="xconfiguration edgeCmsServerAddresses uuid 0ab708c9-4ce1-47b3-9bb6-2964baf39bb3 name: joinext.vngtp.cms weight: 0"
2018-07-13T14:44:21.688+02:00 vcsc UTCTime="2018-07-13 12:44:21,688" Event="System Configuration Changed" Node="clusterdb@127.0.0.1" PID="<0.488.0>" Detail="xconfiguration edgeCmsServerAddresses uuid 0ab708c9-4ce1-47b3-9bb6-2964baf39bb3 name: joinext.vngtp.cms port: 443"
2018-07-13T14:44:21.702+02:00 vcsc UTCTime="2018-07-13 12:44:21,702" Event="System Configuration Changed" Node="clusterdb@127.0.0.1" PID="<0.488.0>" Detail="xconfiguration edgeCmsServerAddresses uuid 4b1b99fb-1b8f-400e-b066-d8906ffcd6fc name: joinext.vngtp.cms name: joinext.vngtp.cms" 2018-07-13T14:44:21.702+02:00 vcsc UTCTime="2018-07-13 12:44:21,702" Event="System Configuration Changed" Node="clusterdb@127.0.0.1" PID="<0.488.0>" Detail="xconfiguration edgeCmsServerAddresses uuid 4b1b99fb-1b8f-400e-b066-d8906ffcd6fc name: joinext.vngtp.cms guid: 81db7b67-2aa9-4f64-8d74-04c4037397a8"
2018-07-13T14:44:21.702+02:00 vcsc UTCTime="2018-07-13 12:44:21,702" Event="System Configuration Changed" Node="clusterdb@127.0.0.1" PID="<0.488.0>" Detail="xconfiguration edgeCmsServerAddresses uuid 4b1b99fb-1b8f-400e-b066-d8906ffcd6fc name: joinext.vngtp.cms dnsname: joinext.vngtp.cms"
2018-07-13T14:44:21.702+02:00 vcsc UTCTime="2018-07-13 12:44:21,702" Event="System Configuration Changed" Node="clusterdb@127.0.0.1" PID="<0.488.0>" Detail="xconfiguration edgeCmsServerAddresses uuid 4b1b99fb-1b8f-400e-b066-d8906ffcd6fc name: joinext.vngtp.cms address: 192.168.1.211"
2018-07-13T14:44:21.702+02:00 vcsc UTCTime="2018-07-13 12:44:21,702" Event="System Configuration Changed" Node="clusterdb@127.0.0.1" PID="<0.488.0>" Detail="xconfiguration edgeCmsServerAddresses uuid 4b1b99fb-1b8f-400e-b066-d8906ffcd6fc name: joinext.vngtp.cms priority: 65536"
2018-07-13T14:44:21.702+02:00 vcsc UTCTime="2018-07-13 12:44:21,702" Event="System Configuration
```



```

Changed" Node="clusterdb@127.0.0.1" PID="<0.488.0>" Detail="xconfiguration
edgeCmsServerAddresses uuid 4b1b99fb-1b8f-400e-b066-d8906ffcd6fc name: joinext.vngtp.cms weight:
0"
2018-07-13T14:44:21.702+02:00 vcsc UTCTime="2018-07-13 12:44:21,702" Event="System Configuration
Changed" Node="clusterdb@127.0.0.1" PID="<0.488.0>" Detail="xconfiguration
edgeCmsServerAddresses uuid 4b1b99fb-1b8f-400e-b066-d8906ffcd6fc name: joinext.vngtp.cms port:
443"
2018-07-13T14:44:21.706+02:00 vcsc UTCTime="2018-07-13 12:44:21,706" Event="System Configuration
Changed" Node="clusterdb@127.0.0.1" PID="<0.488.0>" Detail="xconfiguration
edgeCmsServerAddresses uuid 6cc95c70-0636-4190-85f2-333b86b29c91 name: joinext.vngtp.cms name:
joinext.vngtp.cms" 2018-07-13T14:44:21.706+02:00 vcsc UTCTime="2018-07-13 12:44:21,706"
Event="System Configuration Changed" Node="clusterdb@127.0.0.1" PID="<0.488.0>"
Detail="xconfiguration edgeCmsServerAddresses uuid 6cc95c70-0636-4190-85f2-333b86b29c91 name:
joinext.vngtp.cms guid: 9c788380-6601-4dba-96e0-739511728369"
2018-07-13T14:44:21.706+02:00 vcsc UTCTime="2018-07-13 12:44:21,706" Event="System Configuration
Changed" Node="clusterdb@127.0.0.1" PID="<0.488.0>" Detail="xconfiguration
edgeCmsServerAddresses uuid 6cc95c70-0636-4190-85f2-333b86b29c91 name: joinext.vngtp.cms
dnsname: joinext.vngtp.cms"
2018-07-13T14:44:21.706+02:00 vcsc UTCTime="2018-07-13 12:44:21,706" Event="System Configuration
Changed" Node="clusterdb@127.0.0.1" PID="<0.488.0>" Detail="xconfiguration
edgeCmsServerAddresses uuid 6cc95c70-0636-4190-85f2-333b86b29c91 name: joinext.vngtp.cms
address: 192.168.1.212"
2018-07-13T14:44:21.706+02:00 vcsc UTCTime="2018-07-13 12:44:21,706" Event="System Configuration
Changed" Node="clusterdb@127.0.0.1" PID="<0.488.0>" Detail="xconfiguration
edgeCmsServerAddresses uuid 6cc95c70-0636-4190-85f2-333b86b29c91 name: joinext.vngtp.cms
priority: 65536"
2018-07-13T14:44:21.706+02:00 vcsc UTCTime="2018-07-13 12:44:21,706" Event="System Configuration
Changed" Node="clusterdb@127.0.0.1" PID="<0.488.0>" Detail="xconfiguration
edgeCmsServerAddresses uuid 6cc95c70-0636-4190-85f2-333b86b29c91 name: joinext.vngtp.cms weight:
0"
2018-07-13T14:44:21.706+02:00 vcsc UTCTime="2018-07-13 12:44:21,706" Event="System Configuration
Changed" Node="clusterdb@127.0.0.1" PID="<0.488.0>" Detail="xconfiguration
edgeCmsServerAddresses uuid 6cc95c70-0636-4190-85f2-333b86b29c91 name: joinext.vngtp.cms port:
443"

```

b. In de pakketvastlegging:

- Filteren met het gebruik van de string **DNS**
- In het resultaat, zult u zien dat de DNS vraag voor SRV records faalt, zoals in deze afbeelding wordt getoond:

No.	Time	Source	Destination	Protocol	Length	Info
15	2018-07-13 12:44:07.963	192.168.1.64	192.168.1.61	DNS	74	Standard query 0x00a6 AAAA vcse.vngtp.lab
16	2018-07-13 12:44:07.963	192.168.1.61	192.168.1.64	DNS	135	Standard query response 0x00a6 AAAA vcse.vngtp.lab SOA addc.vngmramd.lab
112	2018-07-13 12:44:11.619	192.168.1.64	192.168.1.61	DNS	85	Standard query 0x13ea PTR 200.36.48.10.in-addr.arpa
130	2018-07-13 12:44:12.927	192.168.1.61	192.168.1.64	DNS	85	Standard query response 0x13ea Server failure PTR 200.36.48.10.in-addr.arpa
162	2018-07-13 12:44:17.931	192.168.1.64	192.168.1.61	DNS	85	Standard query 0xc823 PTR 200.36.48.10.in-addr.arpa
167	2018-07-13 12:44:21.568	192.168.1.64	192.168.1.61	DNS	91	Standard query 0xd373 SRV _cms-web._tls.joinext.vngtp.cms
168	2018-07-13 12:44:21.568	192.168.1.61	192.168.1.64	DNS	172	Standard query response 0xd373 No such name SRV _cms-web._tls.joinext.vngtp.cms SOA addc.vngmramd.lab
169	2018-07-13 12:44:21.569	192.168.1.64	192.168.1.61	DNS	104	Standard query 0x9792 SRV _cms-web._tls.joinext.vngtp.cms.vngmramd.lab

Oplossing:

Controleer en zorg ervoor dat u deze in de DNS server hebt die door Expressway-C wordt gebruikt:

- Forward Lookup Zone (FLZ) met de **Guest account client URI** en niet alleen voor het domein in de URI
- Zorg ervoor dat u de SRV records (**_cms-web._tls.<WB_FQDN>**) in deze FLZ hebt en dat deze de relevante prioriteit en gewicht bevat

2. Een of meer WB's bevinden zich in de **actieve** status nadat u de cluster met het gebruik van de

externe verbonden URL's hebt toegevoegd, zoals in deze afbeelding wordt getoond:

Guest account client URI resolved to the following targets				
Name	Address	Priority	Weight	Status
joinext.vngtp.cms	192.168.1.211	15	1	Active
joinext.vngtp.cms	192.168.1.212	20	1	Failed
joinext.vngtp.cms	192.168.1.66	10	1	Active

Aantekeningen vereist:

- Diagnostische stammen, waaronder **tcpDump** uit expressway-C
- De pakketvastlegging van de server toont de staat **mislukt** met het gebruik van de opdrachtregel **<interface>** op de opdrachtregel interface (CLI), waar de interface de luisterinterface van het WB is

Wat te zoeken in de blogs:

a. Diagnostische stammen:

- **Alles in huidig document zoeken** met behulp van het IP-adres van het mislukte WBS
- De fout hier wordt in de weblogs weergegeven:

Detail="**CMS check failed**" Address="192.168.1.212", Error="[Errno 111] **Connection refused**"

b. In de pakketvastlegging:

- Filter op de pakketvastlegging met het gebruik van de string **ip.addr=<IP adres van het mislukte WB>**
- U ziet **TCP SYN**-berichten die vanuit de expressway-C naar de WB worden verzonden en in dit geval wordt **SYN-ACK** of **ACK** ontvangen, zoals in deze afbeelding wordt getoond:

No.	Time	Source	Destination	Protocol	Length	Info
301	2018-07-13 13:10:01.011	192.168.1.64	192.168.1.212	TCP	74	31630 → 443 [SYN] Seq=0 Win=29200 Len=0 MSS=1460 SACK_PERM=1 TSval=2866356001
302	2018-07-13 13:10:01.011	192.168.1.212	192.168.1.64	TCP	60	443 → 31630 [RST, ACK] Seq=1 Ack=1 Win=0 Len=0
1675	2018-07-13 13:15:01.048	192.168.1.64	192.168.1.212	TCP	74	31778 → 443 [SYN] Seq=0 Win=29200 Len=0 MSS=1460 SACK_PERM=1 TSval=2866656029
1676	2018-07-13 13:15:01.049	192.168.1.212	192.168.1.64	TCP	60	443 → 31778 [RST, ACK] Seq=1 Ack=1 Win=0 Len=0

- Het WB-pet zal laten zien dat deze **TCP SYN**-berichten aankomen maar er wordt geen respons (**SYN-ACK** of **ACK**) verstuurd.

Oplossing:

Zorg ervoor dat WB op dat CMS-knooppunt is ingeschakeld met behulp van de opdracht **webbridge** op de CLI.