

E1 PRI 문제 해결 순서도

목차

[소개](#)

[사전 요구 사항](#)

[요구 사항](#)

[사용되는 구성 요소](#)

[표기 규칙](#)

[순서도](#)

[관련 정보](#)

[소개](#)

이 문서에서는 E1 PRI 문제 해결 순서도를 보여줍니다.

[사전 요구 사항](#)

[요구 사항](#)

이 문서에 대한 특정 요건이 없습니다.

[사용되는 구성 요소](#)

이 문서는 특정 소프트웨어 및 하드웨어 버전으로 한정되지 않습니다.

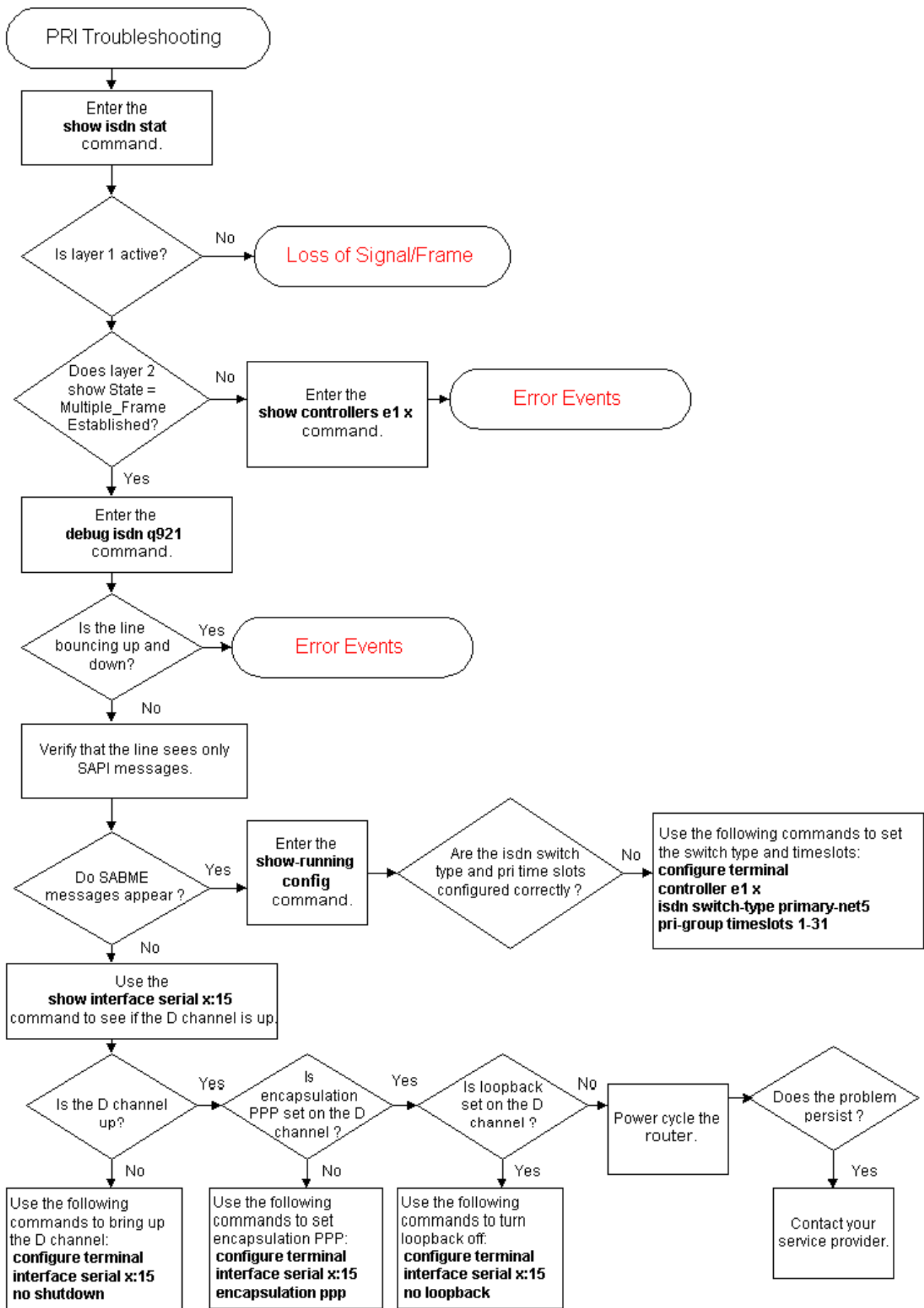
이 문서의 정보는 특정 랩 환경의 디바이스를 토대로 작성되었습니다. 이 문서에 사용된 모든 디바이스는 초기화된(기본) 컨피그레이션으로 시작되었습니다. 현재 네트워크가 작동 중인 경우, 모든 명령어의 잠재적인 영향을 미리 숙지하시기 바랍니다.

[표기 규칙](#)

문서 규칙에 대한 자세한 내용은 [Cisco 기술 팁 표기 규칙을 참고하십시오](#).

[순서도](#)

추가 정보를 보려면 명령 상자를 클릭합니다. 정보를 빨간색으로 클릭하여 다음 순서도로 이동합니다.



관련 정보

- [E1 문제 해결](#)

- [E1 레이어 1 문제 해결](#)
- [E1 경보 문제 해결](#)
- [E1 오류 이벤트 문제 해결](#)
- [E1 회선에 대한 하드 플러그 루프백 테스트](#)
- [기술 지원 및 문서 - Cisco Systems](#)