

# Cisco Unity에서 MWI 장애 및 높은 CPU 사용

## 목차

[소개](#)

[사전 요구 사항](#)

[요구 사항](#)

[사용되는 구성 요소](#)

[표기 규칙](#)

[배경](#)

[문제](#)

[솔루션](#)

[관련 정보](#)

## 소개

이 문서에서는 Cisco Unity가 Cisco CallManager Express에 MWI(Message Waiting Indicator) 다이얼아웃을 수행할 때 Cisco Unity의 CPU 사용량이 90% 이상 증가하는 한 가지 이유에 대해 설명합니다. 이 문서에서는 Cisco CallManager Express 및 Cisco Unity 환경에서 솔루션을 제공합니다.

## 사전 요구 사항

### 요구 사항

다음 주제에 대한 지식을 보유하고 있으면 유용합니다.

- Cisco CallManager Express
- Cisco Unity
- Cisco IOS®

### 사용되는 구성 요소

이 문서의 정보는 다음 소프트웨어 및 하드웨어 버전을 기반으로 합니다.

- Cisco CallManager Express 버전 3.3
- Cisco Unity 버전 4.0(5)
- Cisco IOS Software 릴리스 12.3(14)T5 SPSERVICES

이 문서의 정보는 특정 랩 환경의 디바이스를 토대로 작성되었습니다. 이 문서에 사용된 모든 디바이스는 초기화된(기본) 컨피그레이션으로 시작되었습니다. 현재 네트워크가 작동 중인 경우, 모든 명령어의 잠재적인 영향을 미리 숙지하시기 바랍니다.

### 표기 규칙

문서 규칙에 대한 자세한 내용은 [Cisco 기술 팁 표기 규칙을 참고하십시오.](#)

## 배경

MinimumMWERequestInterval 매개 변수는 MWI 사이의 최소 시간입니다. 또한 전화 시스템으로 보내는 직렬 패킷이 전송되는 속도를 제어합니다. 과부하 상태의 MWI 요청 빈도는 MWI 오류를 일으킬 수 있습니다. MinimumMWERequestInterval 설정은 스위치 파일 매개 변수로 작동하여 MWI가 전화 시스템으로 전송되는 속도를 제어합니다. 이 설정은 MWI 오류를 방지할 수 있습니다. 기본적으로 이 설정은 비활성화되어 있습니다.

## 문제

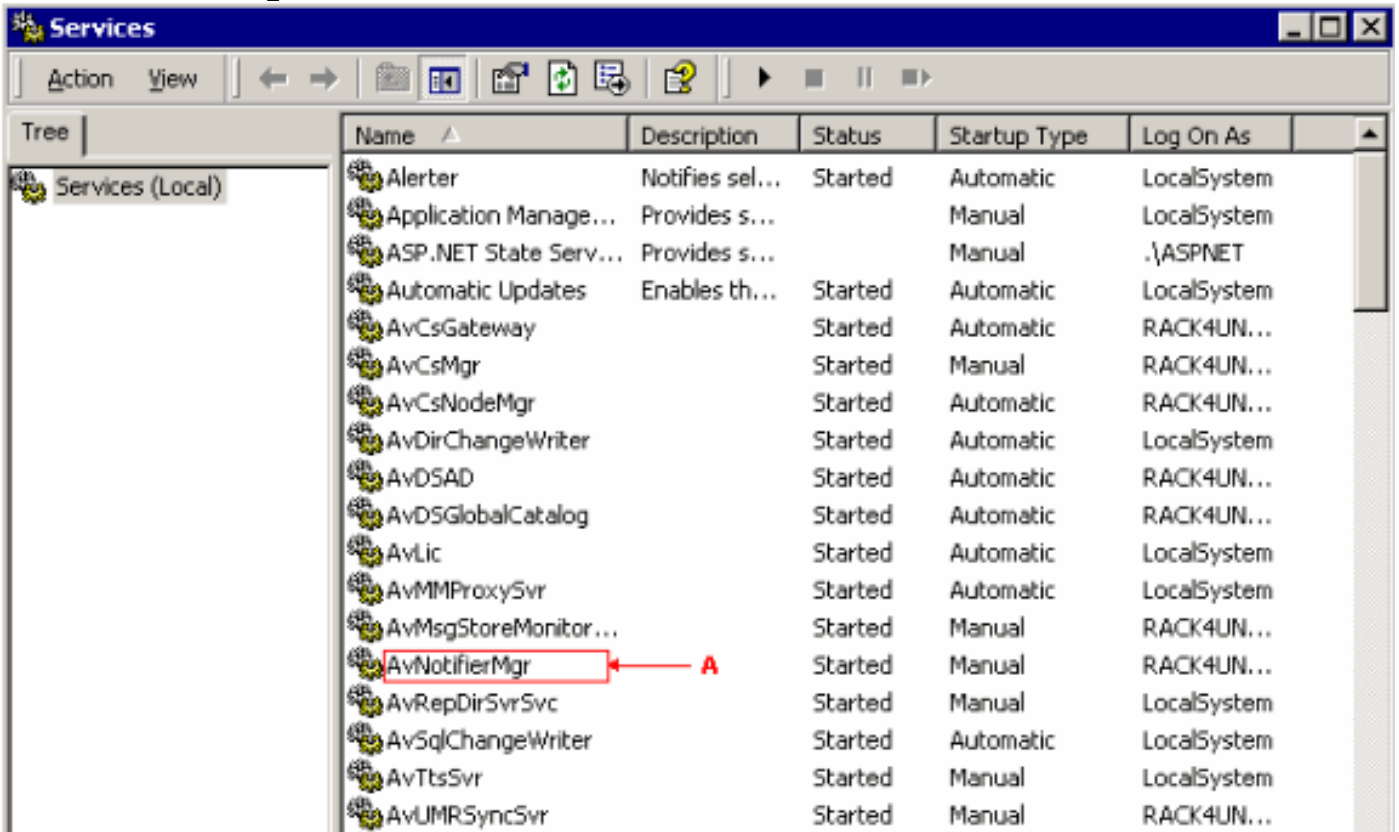
Cisco Unity 4.0(5)으로 업그레이드한 후 Cisco Unity에서 두 가지 문제가 시작됩니다.

- 일부 사용자에게는 MWI가 작동하지 않습니다.
- Cisco Unity의 CPU 사용량은 90% 이상에 달합니다. CPU 사용량을 줄이기 위해 유일한 방법은 AvNotifierMgr 서비스를 종료하는 것입니다(그림 1의 화살표 A 참조).

그러나 Cisco Unity 사용자는 여전히 다음 작업을 수행할 수 있습니다.

- 음성 메일 메시지 유지
- 음성 메일 메시지 수신
- 이메일 알림 수신

그림 1: AvNotifierMgr 서비스



## 솔루션

이 텍스트를 \CommServer\InitLib\ folder 디렉터리에 있는 Cisco0002.ini 파일에 추가하는 것이 해

결책입니다([그림 2](#)의 화살표 A 참조).

[Configuration]

MinimumMWIRequestInterval=1500

**그림 2: Cisco0002.ini**

```
; $COPYRIGHTSTART *****
; Copyright © 1998-2001 Cisco Systems, Inc. All rights reserved.
;
; This product is protected by one or more of the following US patents:
; 5,070,526; 5,434,906; 5,488,650; 5,533,102; 5,568,540; 5,581,604;
; 5,625,676; 5,651,054; 5,940,488; 6,041,114. Additional US
; and foreign patents pending.
;
; Unity and ActiveAssistant are trademarks of Cisco systems, Inc.
;
; Cisco Systems, Inc.
; San Jose, California
; U. S. A.
; $COPYRIGHTEND *****

[Identity]
SwitchManufacturer=CISCO
SwitchModel=CallManager
SwitchSoftwareVersion=3.0(1) or later
IntegrationType=TAPI

[MWI Default]
MWIType=TAPI
Active=Yes
CodesChangeable=No

[Configuration]
MinimumMWIRequestInterval=1500
```



이렇게 하면 Cisco Unity가 MWI 외부로 전화를 걸 때까지 기다리며 MWI가 루프 및 충돌을 일으키지 못하게 됩니다.

## [관련 정보](#)

- [음성 기술 지원](#)
- [음성 및 통합 커뮤니케이션 제품 지원](#)
- [Cisco IP 텔레포니 문제 해결](#)
- [기술 지원 및 문서 - Cisco Systems](#)