

# XML 문서 데이터 추출 단계로 XML 데이터 추출

## 목차

[소개](#)

[사전 요구 사항](#)

[요구 사항](#)

[사용되는 구성 요소](#)

[표기 규칙](#)

[배경](#)

[솔루션](#)

[관련 정보](#)

## 소개

이 문서에서는 IPCC(IP Contact Center) Express 환경에서 XML 문서 데이터 추출 단계를 사용하여 XML 데이터를 추출하기 위해 XML 경로에서 변수 이름을 정의하는 방법에 대해 설명합니다.

## 사전 요구 사항

### 요구 사항

이 문서의 독자는 다음 주제에 대해 알고 있어야 합니다.

- Cisco CRS(Customer Response Solutions)
- Cisco CRS 편집기

### 사용되는 구성 요소

이 문서의 정보는 다음 소프트웨어 및 하드웨어 버전을 기반으로 합니다.

- Cisco CRS 버전 3.x 이상

이 문서의 정보는 특정 랩 환경의 디바이스를 토대로 작성되었습니다. 이 문서에 사용된 모든 디바이스는 초기화된(기본) 컨피그레이션으로 시작되었습니다. 현재 네트워크가 작동 중인 경우, 모든 명령어의 잠재적인 영향을 미리 숙지하시기 바랍니다.

### 표기 규칙

문서 규칙에 대한 자세한 내용은 [Cisco 기술 팁 규칙](#)을 참조하십시오.

## 배경

XML 문서 생성 단계 후 XML 문서 데이터 추출 단계를 사용하여 XML로 서식이 지정된 문서에서 데이터를 찾습니다. [그림 1](#)은 단계 시퀀스를 나타냅니다.

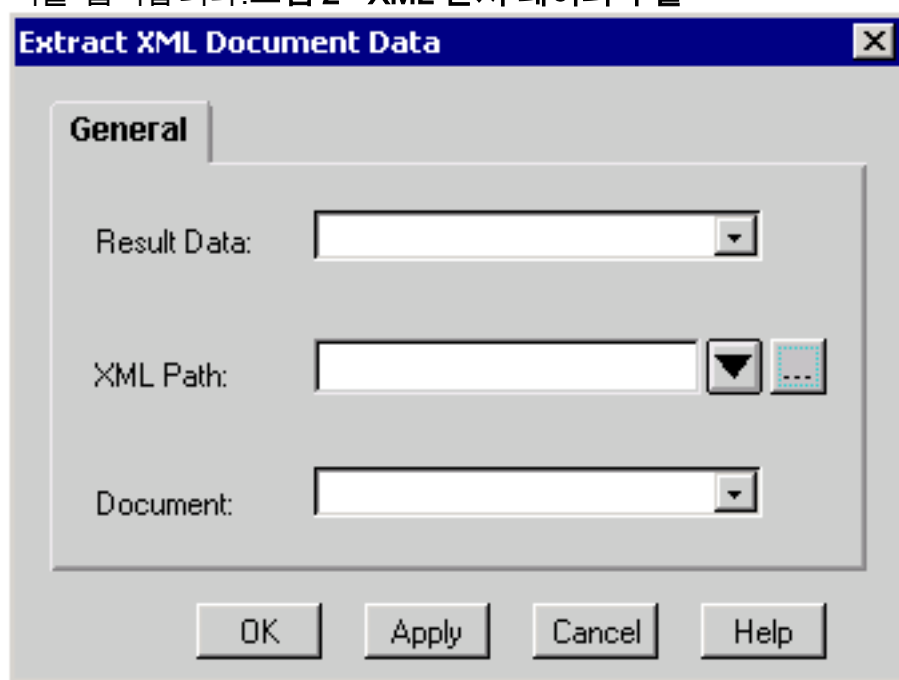
참고: 이는 예시로만 사용됩니다.

### 그림 1 — XML 문서 데이터 추출 순서

```
docXMLInstructions=Create XML Document([Source Document = docInstructionsFile])
promptString=Extract XML Document Data(Document = docXMLInstructions, XML Path = "/descendant:GLFR-Prompt /child:Instructions")
```

[그림 2](#)에 나와 있는 것처럼 데이터를 얻기 위해 XML 문서 추출 사용자 정의 창을 사용하려면 다음 단계를 완료합니다.

1. 결과 데이터 드롭다운 메뉴에서 데이터를 저장하는 변수를 선택합니다.
2. XML 경로를 직접 입력하거나 XML 경로 필드에 다음 작업 중 하나를 수행합니다. XML 경로 드롭다운 메뉴에서 XML 경로를 선택합니다. 표현식 편집기를 클릭합니다. XML 경로를 지정하는 식을 입력합니다. [그림 2 - XML 문서 데이터 추출](#)



3. 문서 드롭다운 메뉴에서 소스 문서를 저장하는 변수를 선택합니다.
4. 확인을 클릭합니다.

XML 문서 데이터 추출은 XML 문서 생성 단계에서 만든 문서에만 적용됩니다. 그렇지 않으면 오류가 발생합니다.

XML 파일의 각 필드에 대해 별도의 XML 문서 데이터 추출 단계를 실행해야 합니다.

## 솔루션

XML 문서에 이 출력의 내용이 포함된 경우 마지막 노드 값을 추출하기 위해 [그림 3](#)에서 보여주는 추출 XML 문서 데이터 단계에 대한 표현식 편집기를 구성해야 합니다. 정확한 XML 경로는 A 화살표로 표시됩니다. B 화살표는 XML 경로를 입력해야 하는 위치를 가리킵니다.

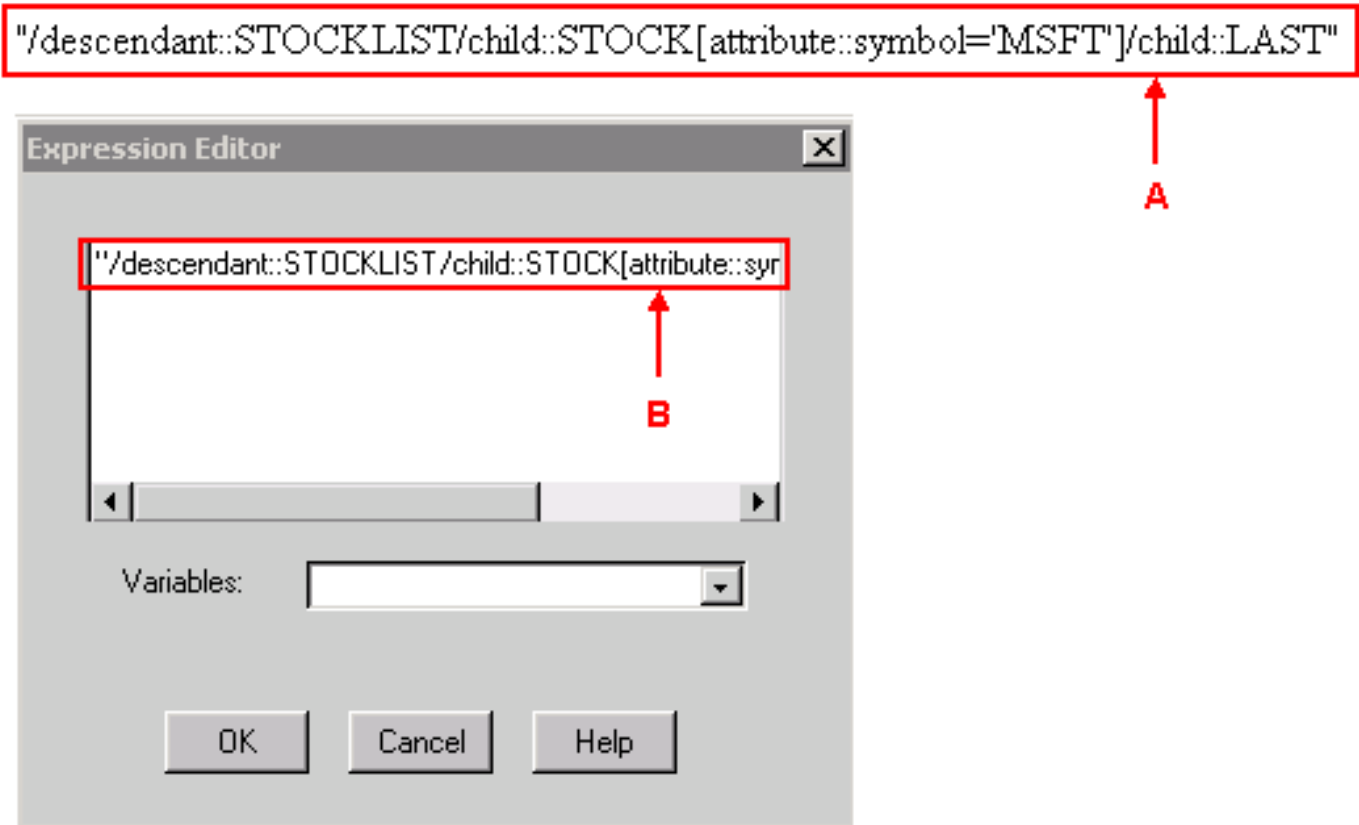
```
<?xml version="1.0" standalone="yes"?>
<STOCKLIST>
<STOCK symbol="MSFT" error="0">
<HIGH>58.0625</HIGH>
```

```

<PCT_CHANGE>0.67114094</PCT_CHANGE>
<LOW>55.1875</LOW>
<LAST>56.25</LAST>
<CHANGE>0.375</CHANGE>
<VOLUME>31,973,600</VOLUME>
<REC_STATUS>0</REC_STATUS>
<DATE>02/21/2001</DATE>
<TIME>15:52</TIME>
</STOCK>
</STOCKLIST>

```

그림 3 — 표현식 편집기 - XML 문서 추출 단계



XML 경로에서 **MSFT**가 기호의 변수 이름으로 지정된 경우 다음 단계를 완료합니다.

1. X를 문자열 변수로 정의합니다.
2. 설정 X = "MSFT"
3. [XML 문서 데이터 추출] 단계에서 XML 경로 값을 지정하여 다음을 수행합니다.  
`"/descendant::STOCKLIST/child::STOCK[attribute::symbol=' + X + "']/child::LAST"`

그림 3의 XML 경로를 비교할 때, MSFT는 XML 경로에서 이 방법으로 + X +로 바뀝니다.

## 관련 정보

- [Cisco Customer Response Applications Editor 단계 참조 설명서](#)
- [기술 지원 및 문서 - Cisco Systems](#)