

# IP IVR 서버에서 로컬 관리자 비밀번호 변경

## 목차

### [소개](#)

[Cisco IP IVR 서버에서 로컬 관리자 비밀번호를 변경하면 CRS에 문제가 있거나 문제가 발생합니까?](#)

### [관련 정보](#)

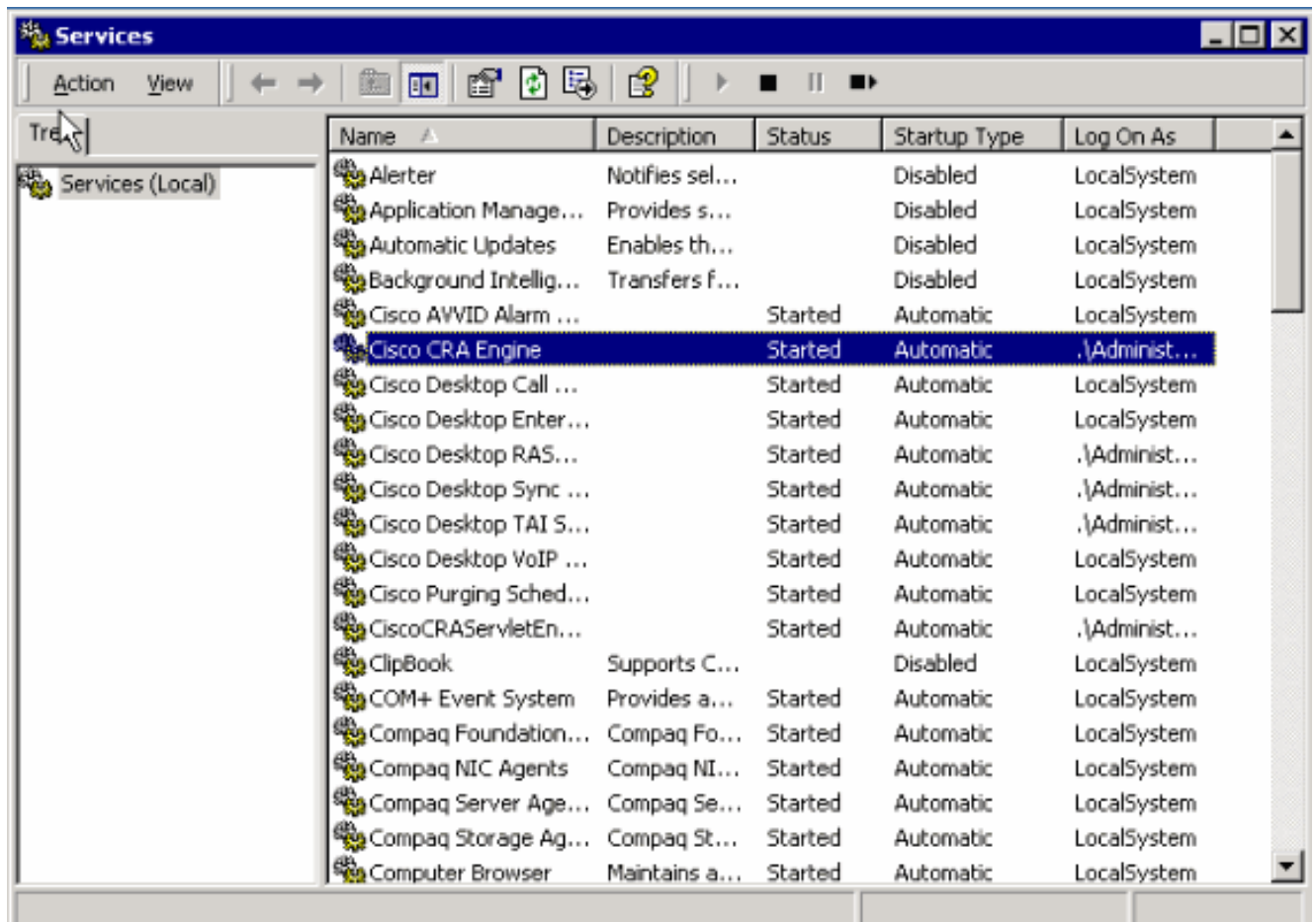
## 소개

Cisco IP IVR(Intelligent Voice Response)은 Cisco IP 텔레포니 솔루션에 대한 기능을 제공합니다. 필요에 따라 Cisco CRS(Customer Response Solution) 또는 Cisco CallManager와 동일한 서버에 Cisco IP IVR을 설치할 수 있습니다. 또는 Cisco IP IVR을 고용량 전용 서버로 설정할 수 있습니다. 이 문서에서는 로컬 관리자 비밀번호가 Cisco IP IVR 서버에 미치는 영향에 대해 설명합니다.

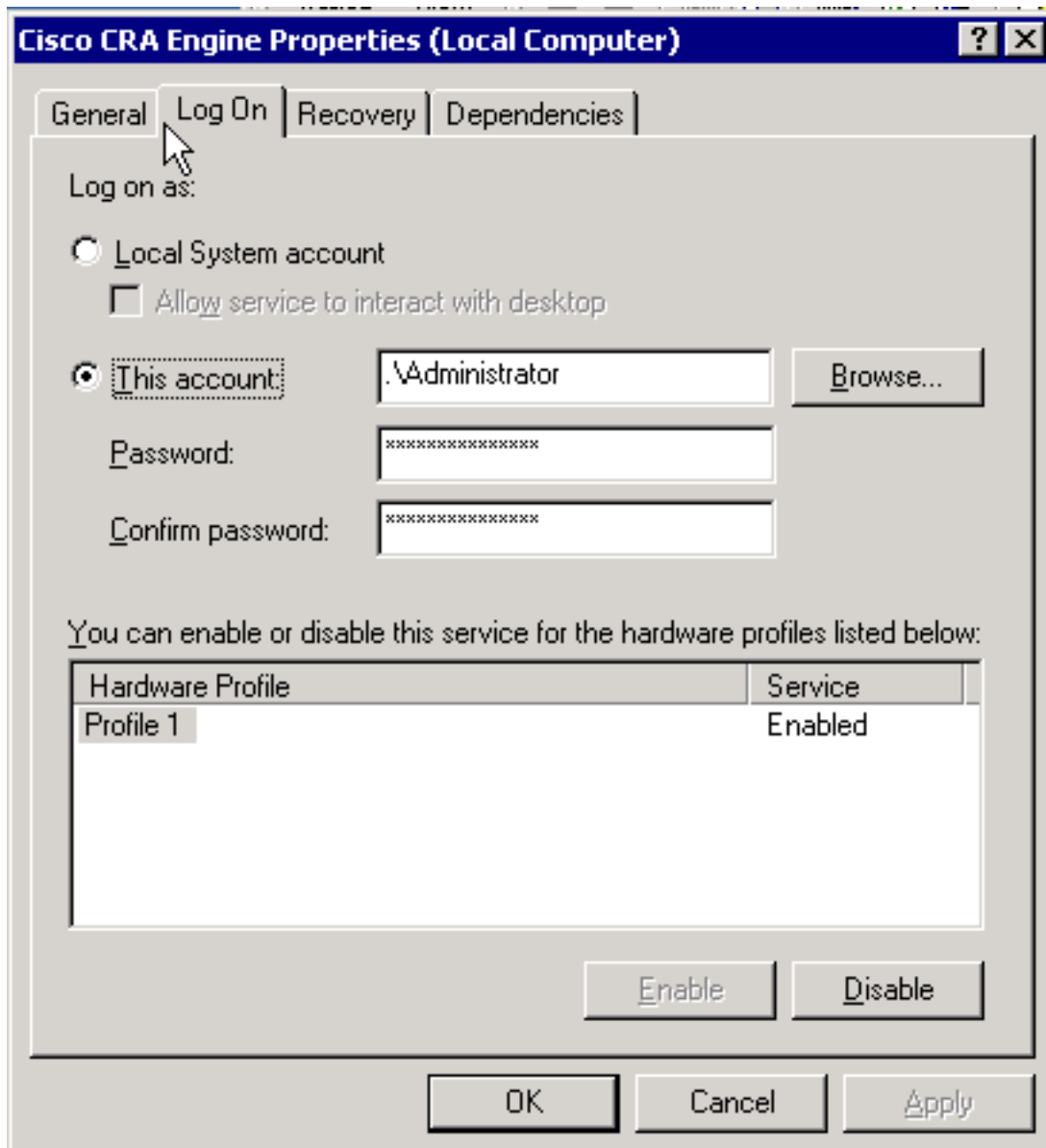
### Q. Cisco IP IVR 서버의 로컬 관리자 비밀번호를 변경하면 CRS에 문제가 있거나 문제가 발생합니까?

A. Cisco IP IVR 서버에서 로컬 관리자 비밀번호를 변경하는 경우 Cisco CRA Engine 서비스의 Log On 속성에 변경 사항을 반영해야 합니다. 다음 단계를 완료하십시오.

1. Start(시작) > Programs(프로그램) > Administrative Tools(관리 도구) > **Services(서비스)**를 선택합니다. 서비스 창이 표시됩니다.



2. Cisco CRA Engine을 마우스 오른쪽 버튼으로 클릭하고 Properties(속성)를 선택합니다. Cisco CRA Engine Properties 대화 상자가 표시됩니다.



3. 로그인 탭을 선택합니다.
4. 현재 로컬 관리자 비밀번호와 일치하도록 비밀번호를 재설정합니다.
5. Cisco CRA Engine 프로세스를 다시 시작합니다.

## 관련 정보

- [기술 지원 및 문서 - Cisco Systems](#)