

CallManager Express의 Windows용 Cisco Jabber 컨피그레이션 예

목차

[소개](#)

[사전 요구 사항](#)

[요구 사항](#)

[사용되는 구성 요소](#)

[구성](#)

[HTTPS 컨피그레이션](#)

[음성 레지스터 풀 컨피그레이션](#)

[SIP CME에 컨피그레이션 변경 적용](#)

[Windows용 Jabber 설치](#)

[Jabber에 로그인](#)

[알려진 문제:인증서 오류](#)

[캐비트](#)

[다음을 확인합니다.](#)

[문제 해결](#)

[관련 정보](#)

소개

이 문서에서는 Windows용 Cisco Jabber를 지원하는 Cisco CME(CallManager Express) 버전 10.0에 도입된 새로운 기능에 대해 설명합니다. Jabber 애플리케이션은 일반 SIP(Session Initiation Protocol) 전화와 같은 기능을 하는 "[Phone Only Mode](#)"에서만 작동합니다. 현재 상태 및 인스턴트 메시징(IM)은 이 Jabber 모드에서 사용할 수 없습니다.

사전 요구 사항

요구 사항

이 문서에 대한 특정 요건이 없습니다.

사용되는 구성 요소

이 문서의 정보는 다음 소프트웨어 및 하드웨어 버전을 기반으로 합니다.

- Cisco IOS® 버전 15.3(3)M 이상을 실행하는 ISR G2(Integrated Services Router Generation 2) 라우터
- Jabber 소프트웨어와 호환되는 운영 체제를 갖춘 PC.[Windows 9.2.x용 Cisco Jabber 설치 및 구성 설명서](#)의 요구 사항을 확인합니다.

이 문서의 정보는 특정 랩 환경의 디바이스를 토대로 작성되었습니다. 이 문서에 사용된 모든 디바이스는 초기화된(기본) 컨피그레이션으로 시작되었습니다. 현재 네트워크가 작동 중인 경우, 모든 명령어의 잠재적인 영향을 미리 숙지하시기 바랍니다.

구성

참고: 이 [섹션](#)에 사용된 명령에 대한 자세한 내용을 보려면 [Command Lookup Tool](#)([등록된 고객만 해당](#))을 사용합니다.

HTTPS 컨피그레이션

Cisco Jabber를 사용하려면 HTTPS가 필요합니다. 따라서 먼저 사용자가 Jabber 엔드포인트에 로그인할 수 있도록 CME에 HTTPS 서버를 설정해야 합니다.

```
CME(config)#ip http secure-server
CME(config)#ip http secure-port 8443
```

음성 레지스터 풀 컨피그레이션

이 섹션에서는 Jabber 엔드포인트가 등록할 풀을 구성합니다.

```
CME(config)#voice register dn 1
CME(config-register-dn)#number 9999

CME(config)#voice register pool 1
CME(config-register-pool)#id device-id-name J4W
CME(config-register-pool)#type Jabber-Win
CME(config-register-pool)#number 1 dn 1
CME(config-register-pool)#dtmf-relay rtp-nte
CME(config-register-pool)#username 9999 password 9999
CME(config-register-pool)#codec g711ulaw
CME(config-register-pool)#no vad
```

SIP CME에 컨피그레이션 변경 적용

자동 프로세스가 아니므로 모든 SIP 전화기에 대해 프로필을 삭제하고 다시 생성해야 합니다.

```
CME(config)#voice register global
CME(config-register-global)#no create profile
CME(config-register-global)#create profile
```

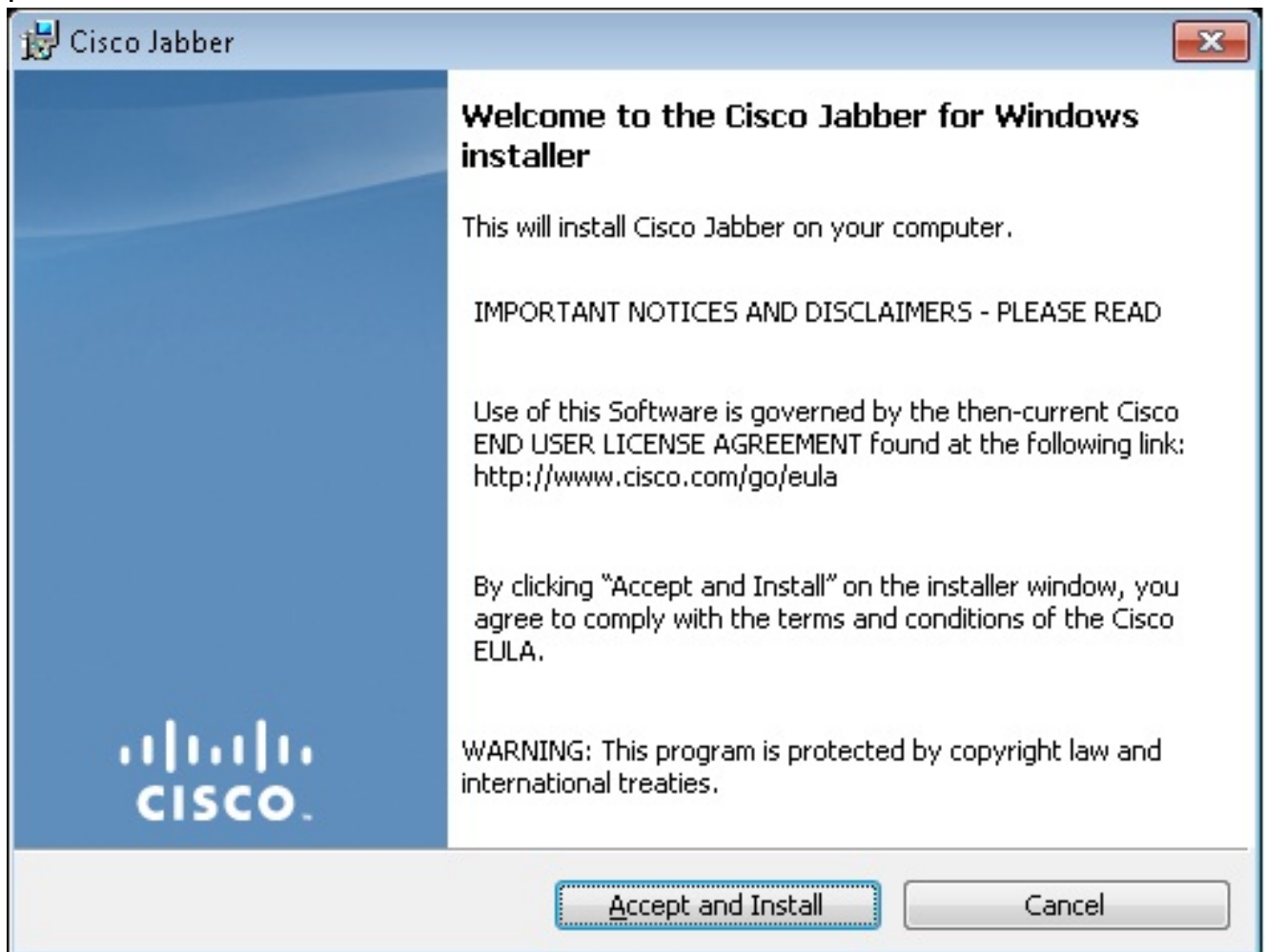
참고: 음성 레지스터 글로벌에는 `tftp-path` 플래시가 포함되어야 합니다. Jabber SIP 전화기의 플래시에 컨피그레이션 파일이 생성되도록 하는 명령입니다. 이렇게 하지 않으면 Cisco

Jabber는 CME에 등록할 수 없습니다.

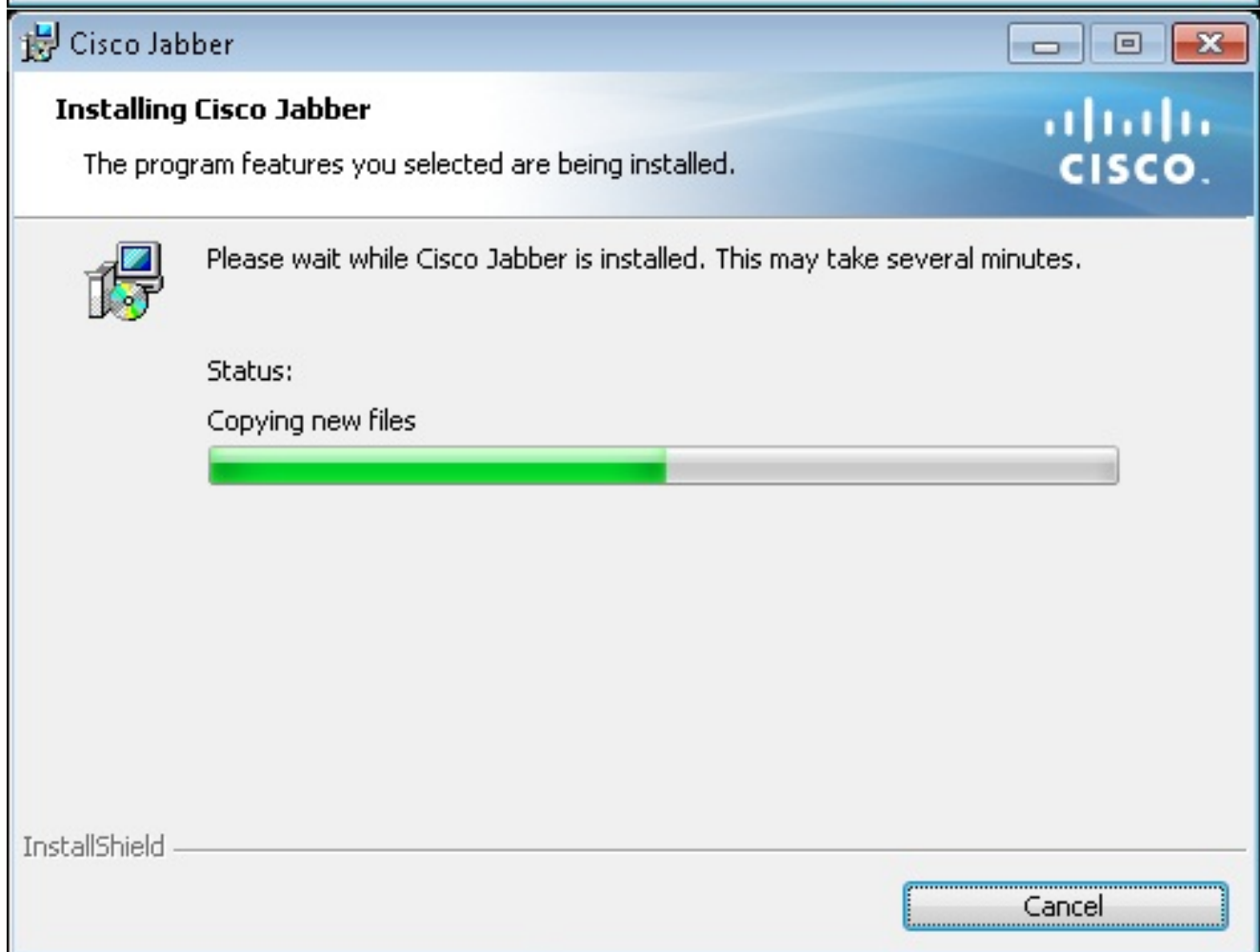
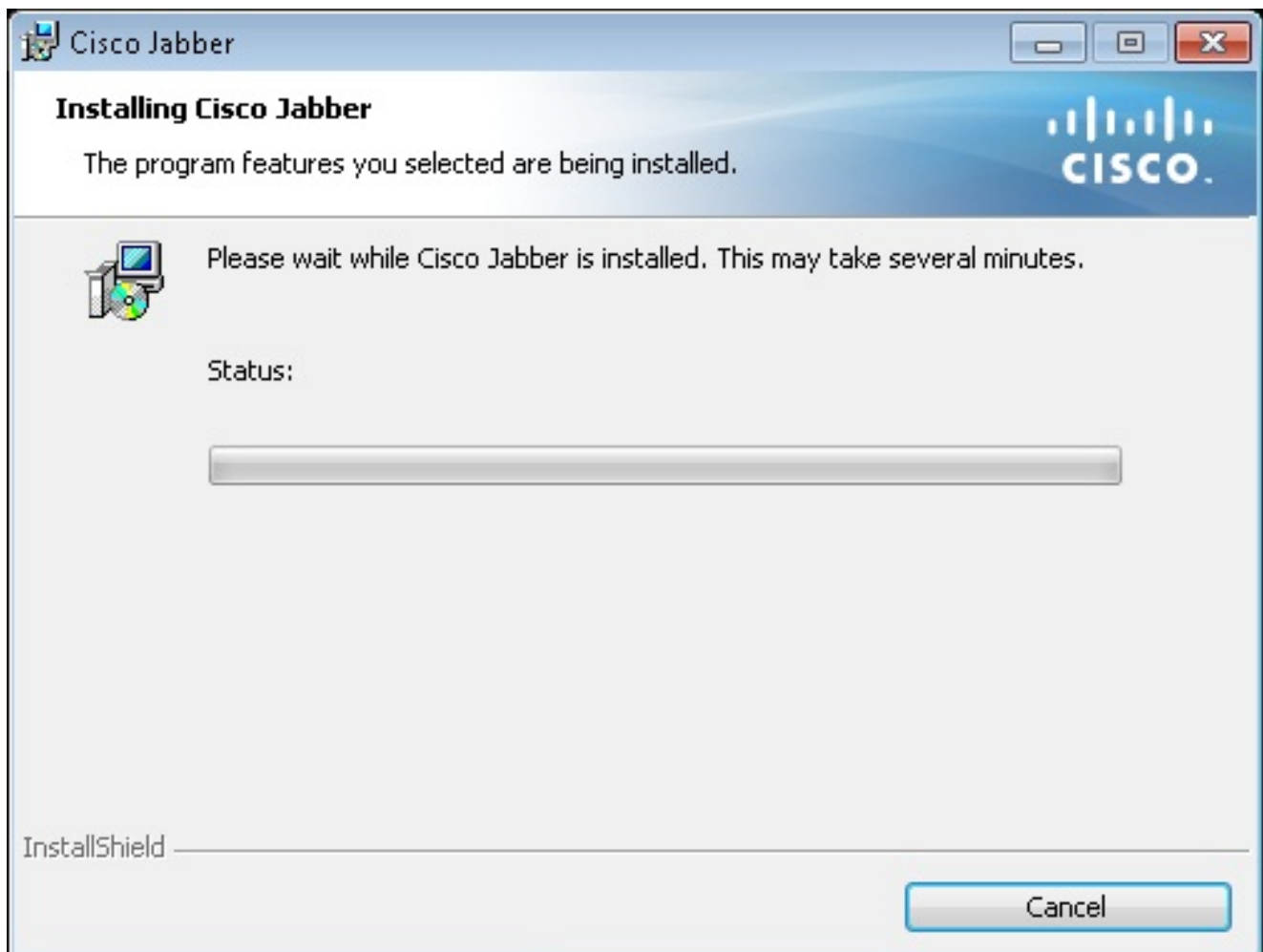
Windows용 Jabber 설치

Jabber를 설치하려면 다음 지침을 따르십시오.

1. [Cisco 웹 사이트](#)에서 설치 프로그램을 다운로드하고 설치 마법사를 사용하여 설치 프로세스를 시작합니다.
2. **Accept and Install**을 클릭합니다



3. 설치가 완료될 때까지 기다립니다



4. 마침을 클릭합니다



Jabber에 로그인

1. Jabber가 설치 및 시작된 후 로그인하려면 사용자 이름과 비밀번호를 입력합니다.



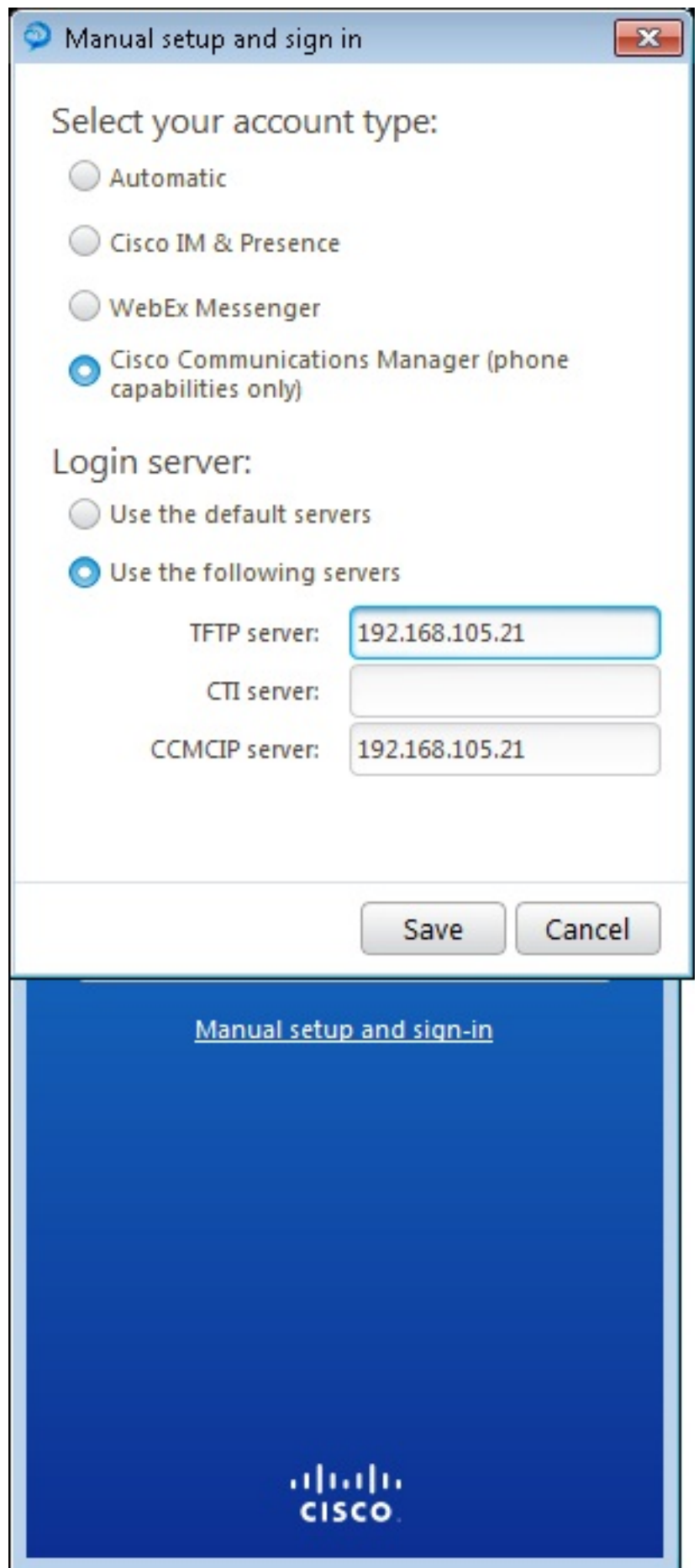
Cisco Jabber

Please enter your username and password for Jabber voice services

Sign me in when Cisco Jabber starts

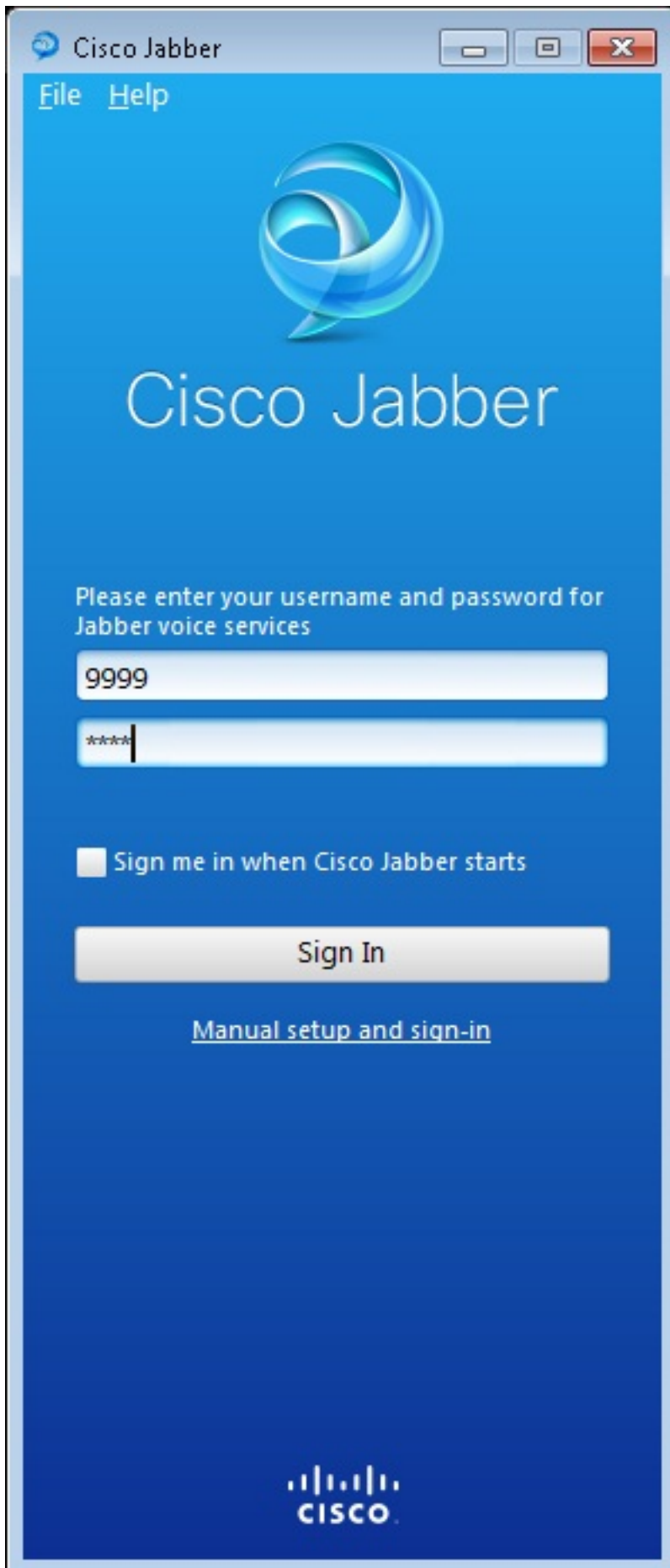
Sign In

[Manual setup and sign-in](#)



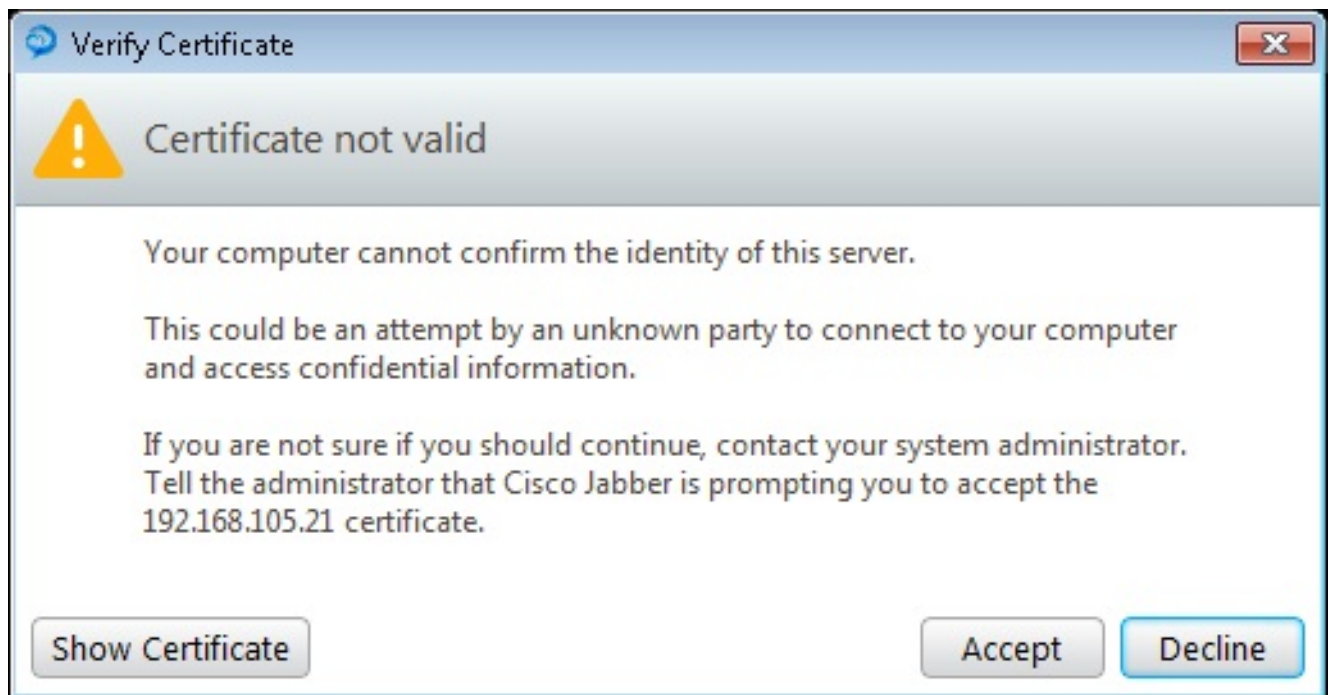
2. TFTP 및 CME 서버를 설정합니다.

3. 음성 레지스터 폴 아래에 구성된 사용자 이름과 비밀번호를 입력하고 Sign In(로그인)을 클릭

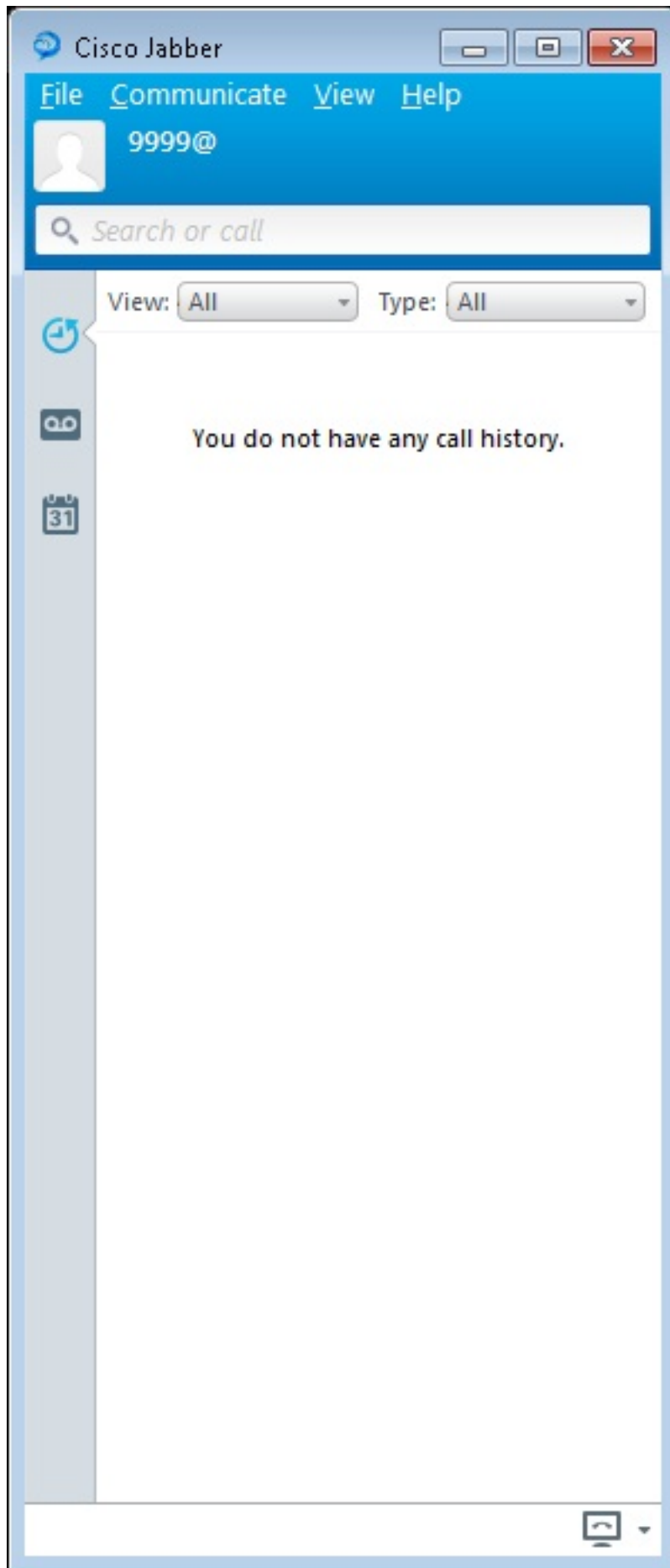


합니다.

4. CME의 자체 서명 인증서와 관련하여 알림 팝업이 나타납니다. 인증서를 수락하고 Jabber가 인증하고 로그인하도록 허용하려면 Accept(수락)를 클릭합니다

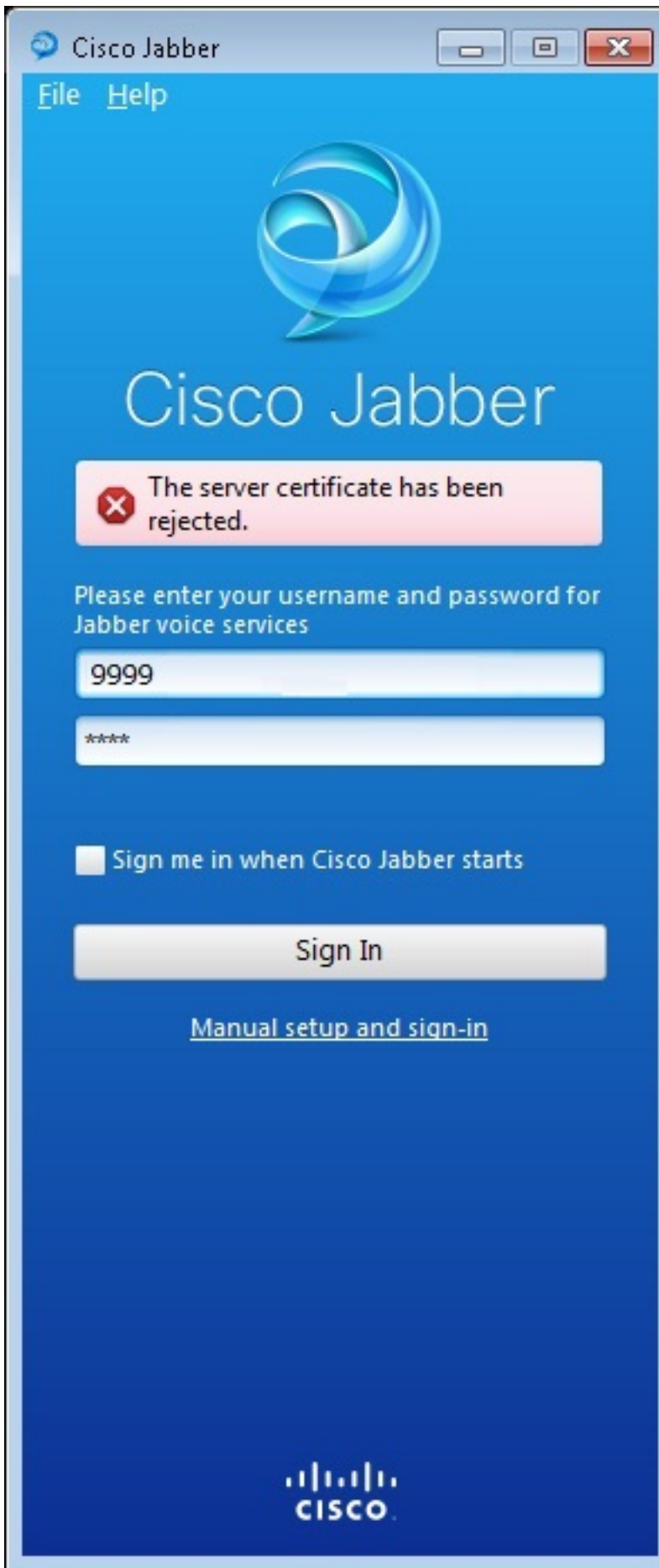


이제 Windows용 Jabber에서 전화를 걸고 받을 준비가 되었습니다



알려진 문제:인증서 오류

Jabber에 로그인하려고 하면 인증서 오류에 대한 메시지가 표시됩니다.



debug ip http all 명령을 입력하여 이 출력을 가져옵니다.

```
019193: *Jul 1 08:59:02.561: %HTTPS: http ssl get context fail (-41104)
```

019194: *Jul 1 08:59:02.561: HTTP: ssl get context failed (-40407)

솔루션

위의 출력에서 볼 수 있듯이 HTTPS 인증서에 문제가 있습니다.

이 문제를 해결하려면 CLI에 로그인하고 HTTPS 컨피그레이션 명령을 제거하십시오. 또한 HTTPS용 CME에서 생성한 자체 서명 인증서를 제거합니다.

```
CME(config)#no ip http secure-server
CME(config)#no ip http secure-port 8443
CME(config)#no crypto pki certificate chain TP-self-signed-3120869618
This will remove all certificates for trustpoint TP-self-signed-3120869618
Are you sure you want to do this? [yes/no]: yes
```

그런 다음 HTTPS 컨피그레이션을 재구성하고 새 자체 서명 인증서가 생성되었는지 확인합니다.

```
CME(config)#ip http secure-server
CME(config)#ip http secure-port 8443

!
crypto pki trustpoint TP-self-signed-3120869618
enrollment selfsigned
subject-name cn=IOS-Self-Signed-Certificate-3120869618
revocation-check none
rsakeypair TP-self-signed-3120869618
!
```

그 후 Jabber는 CME에 등록할 수 있습니다.

캐비트

음성 레지스터 풀 아래에 Cisco Jabber 클라이언트를 구성하기 위해 "Jabber-CSF-Client"라는 새 전화 유형이 추가되었습니다. 이는 CSF(Client Services Framework) 기반 Cisco Jabber 클라이언트의 구성에 사용할 수 있습니다. CME 버전 10.0에서 "Jabber-Win" 유형은 Cisco Jabber 클라이언트를 구성하는 데 사용됩니다. CME 버전 10.5에서는 이 유형이 사용되지 않으며 Cisco Jabber 클라이언트 구성에도 새로운 "Jabber-CSF-Client"를 사용해야 합니다.

자세한 내용은 [Cisco Jabber 지원을 참조하십시오](#).

다음을 확인합니다.

현재 이 구성에 대해 사용 가능한 확인 절차가 없습니다.

문제 해결

현재 이 컨피그레이션에 사용할 수 있는 특정 문제 해결 정보가 없습니다.

관련 정보

- [Windows용 Cisco Jabber](#)
- [Cisco Unified CME 기능 로드맵](#)
- [Windows 9.2.x용 Cisco Jabber 설치 및 구성 가이드](#)
- [Cisco Unified CME 및 Cisco IOS 소프트웨어 버전 호환성 매트릭스](#)
- [기술 지원 및 문서 - Cisco Systems](#)