

# Know Mesh Extender 141ACM, 142ACM, 143ACM,

## 목표

이 문서의 목적은 Cisco CBW(Business Wireless) 141ACM Mesh Extender에 대해 보다 잘 알고 있는 정보를 제공하는 것입니다. CBW 메시 익스텐더는 CBW 메시 네트워크에서 기본 액세스 포인트(AP)와 함께 사용됩니다. 사용된 용어에 익숙하지 않은 경우 [Cisco Business](#)를 확인하십시오. [새 용어 용어집](#).

CBW 메시 네트워킹의 기본 사항을 알고 싶다면 다음을 확인하십시오.

- [Cisco 비즈니스:무선 메시 네트워킹 시작](#)

## 적용 가능한 디바이스 | 소프트웨어 버전

- 141ACM([데이터 시트](#)) | 10.0.1.0([최신 다운로드](#))

## 소개

최신 CBW AP는 802.11 a/b/g/n/ac(Wave 2) 기반, 내장 안테나입니다. 이들은 더 우수한 성능, 더 높은 액세스 및 고밀도 네트워크를 위해 최신 802.11ac Wave 2 표준을 지원합니다.

CBW 메시 네트워크에는 작동하는 CBW 기본 AP(140AC, 145AC 또는 240AC) 및 하나 이상의 CBW 메시 익스텐더가 포함되어야 합니다. 이 문서는 메시 네트워크에서 사용할 141ACM 메시 익스텐더에 대한 것입니다.

142ACM과 143ACM(링크 기사)이 포함된 CBW 네트워크에는 다른 메시 익스텐더를 사용할 수 있습니다. 142ACM 및 143ACM 메시 익스텐더에 대해 자세히 알아보려면 이 링크를 클릭하십시오. 기본 AP가 구성되고 작동하는 한 CBW 액세스 포인트의 조합을 사용할 수 있습니다.

## 메시 익스텐더를 추가하기 전 사전 요구 사항

- 활성 인터넷 연결
- Cisco Business App, QR 코드 판독기 또는 <https://ciscobusiness.cisco>에 [액세스](#)
- 라우터(DHCP 서버 역할)
- 메시가 활성화된 CBW 기본 액세스 포인트(140AC/145AC/240AC)

## 일반 CBW 메시 익스텐더 세부사항

이러한 사양은 모든 CBW 메시 확장기에 적용됩니다.

**MU(Multiuser) MU-MIMO(Multiple-Input Multiple-Output)** - 여러 802.11ac Wave 2 지원 클라이언트에 동시에 데이터를 전송하여 클라이언트 환경을 개선할 수 있습니다.

**네트워크 관리** - 모바일 애플리케이션을 사용하거나 표준 웹 브라우저를 통해 네트워크를 구성하고 관리할 수 있습니다.

**인증 및 보안** - Wi-Fi 보호 액세스 2 및 3(WPA2), 802.1X, RADIUS 인증, 권한 부여 및 계정 관리(AAA), 802.11r 및 802.11i

**연결된 무선 클라이언트의 최대 수** - Wi-Fi 무선당 200개, 액세스 포인트당 총 400개 클라이언트

**802.11ac** - 2x2 MU-MIMO, 공간 스트림 2개, 최대 867Mbps, 20, 40 및 80MHz 채널, 동적 주파수 선택

### 지원되는 데이터 속도

- 802.11a:6, 9, 12, 18, 24, 36, 48 및 54Mbps
- 802.11b/g:1, 2, 5.5, 6, 9, 11, 12, 18, 24, 36, 48, 5 및 4Mbps
- 2.4GHz의 802.11n 데이터 속도:6.5~144Mbps(MCS0-MCS15)
- 5GHz에서 802.11ac 데이터 속도:6.5~867Mbps(MCS0-MCS9)

### 사용 가능한 전송 전원 설정

- 2.4GHz 최대 20dBm
- 5GHz 최대 20dBm

### 내장 안테나

- 2.4GHz, 2dBi 게인
- 5GHz, 게인 3dBi

**표시기** - 상태 LED는 부트 로더 상태, 연결 상태, 작동 상태, 부트 로더 경고 및 부트 로더 오류를 나타냅니다.

### 환경 조건

- 작동
- 온도:0° ~ 50°C(32° ~ 104°F)
- 습도:10%~90%(비응결)
- 최대 고도:40°C에서 3000m(9843피트)

- 비작동(보관 및 운송)
- 온도:-22° ~ 158°F(-30° ~ 70°C)
- 습도:10%~90%(비응결)
- 최대 고도:25°C에서 4500m(15,000피트)

## 시스템

- 512MB DRAM, 128MB 플래시
- 710MHz 쿼드 코어 프로세서

**환경 고려 사항** - 액세스 포인트에 대한 최상의 RF 커버리지를 보장하려면 액세스 포인트를 무선 클라이언트에 가능한 한 가까이, 그리고 현실적으로 배치합니다.

방지하거나 범위를 축소하거나 성능을 저하시킬 수 있는 영역은 다음과 같습니다.

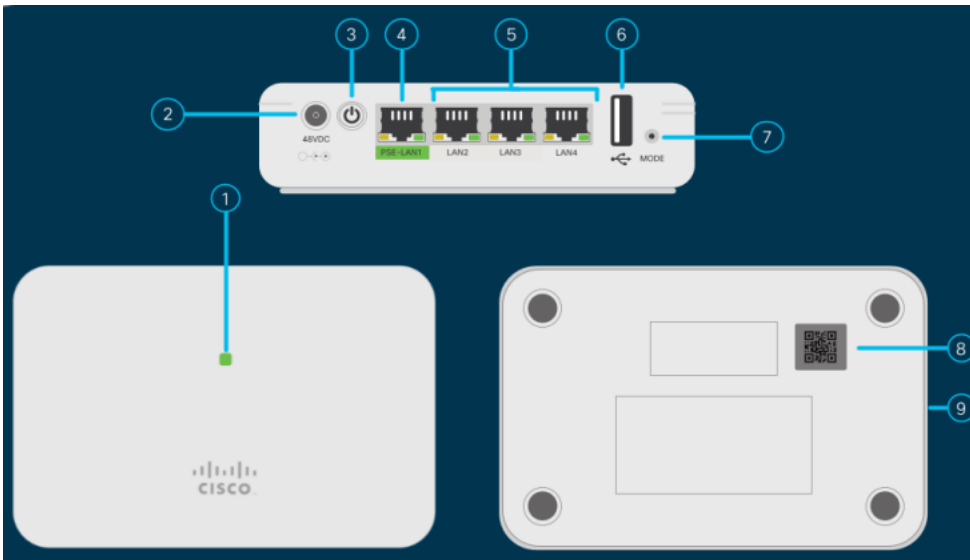
- 여러 층으로 된 집이나 사무실의 지하실에.그 신호는 많은 벽들을 통과해야 한다.
- 라디오 신호를 차단할 수 있는 큰 장애물이 거의 있습니다.금속 캐비닛이나 냉장고와 같은 영역을 사용하지 마십시오.
- 금속 책상이나 다른 밀도나 전도성 물체의 바닥에.

## 141ACM Box의 기능



- Cisco Business 141AC Mesh Extender
- 전원 어댑터
- 전원 케이블
- 빠른 시작 가이드
- 기술 지원 연락처 목록
- 포인터 카드 중국 RoHS
- 규정 준수 정보(EU SKU에만 해당)

## 제품 기능



1. 상태 LED
2. 48V DC 포트
3. 전원 켜기/끄기 푸시 버튼
4. PSE-LAN1 포트
5. LAN2/LAN3/LAN4 포트
6. USB 포트(향후 사용)
7. 모드 단추
8. QR 코드
9. 켄싱턴 잠금 슬롯(옆에 있음)

## 141ACM의 고유한 기능

141ACM 메시 익스텐더는 데스크탑과 같은 모든 평면 표면에 확장기를 콘센트에 연결하는 코드와 함께 배치할 수 있습니다.마운팅 브래킷은 제공되지 않습니다.

이 메시 익스텐더는 4개의 로컬 기가비트 이더넷 포트와 함께 제공됩니다.이렇게 하면 다양한 연결이 가능합니다.

141ACM의 4개 포트 중 하나는 PoE(Power over Ethernet)를 제공하며 일부 Cisco MPP 전화에 전원을 공급할 수 있습니다.PoE 포트를 포함하는 유일한 메시 확장기입니다.

## 결론

이제 141ACM Mesh Extender의 사양을 더 잘 이해할 수 있습니다.자세히 알아보시겠습니까?다음 문서를 확인하십시오.

## 목표

이 문서의 목적은 Cisco CBW(Business Wireless) 141ACM Mesh Extender에 대해 보다 잘 알고 있는 정보를 제공하는 것입니다. CBW 메시 익스텐더는 CBW 메시 네트워크에서 기본 액세스 포인트(AP)와 함께 사용됩니다.

CBW 메시 네트워킹의 기본 사항을 알고 싶다면 다음을 확인하십시오.

- [Cisco 비즈니스:무선 메시 네트워킹 시작](#)

## 적용 가능한 디바이스 | 소프트웨어 버전

- 142ACM([데이터시트](#)) | 10.0.1.0 ([최신 다운로드](#))
- 143ACM([데이터시트](#)) | 10.0.1.0 ([최신 다운로드](#))

## 소개

최신 CBW AP는 802.11 a/b/g/n/ac(Wave 2) 기반, 내장 안테나입니다. 이들은 더 우수한 성능, 더 높은 액세스 및 고밀도 네트워크를 위해 최신 802.11ac Wave 2 표준을 지원합니다.

CBW 메시 네트워크에는 작동하는 기본 AP(140AC, 145AC 또는 240AC) 및 하나 이상의 CBW 메시 익스텐더가 포함되어야 합니다. 이 문서는 CBW 메시 네트워크의 142ACM 및 143ACM 메시 익스텐더에 한정되어 있습니다.

CBW 네트워크에 사용할 수 있는 또 다른 메시 확장기는 141ACM(링크 기사)입니다. 문서 상단의 콘텐츠 토글을 사용하여 141ACM 메시 확장기에 대해 자세히 알아보십시오. 기본 AP가 구성되고 작동하는 한 CBW AP의 조합을 사용할 수 있습니다.

## 메시 익스텐더를 추가하기 전 사전 요구 사항

- 활성 인터넷 연결(케이블 또는 DSL)
- Cisco Business App을 다운로드하거나 <https://ciscobusiness.cisco>에 [액세스](#)
- Cisco Small Business PoE 스위치 또는 PoE Injector(802.3af PoE Injector)
- PoE 전원 탑재, 마운트된 액세스 포인트
- Cisco 중소기업 라우터(DHCP 서버 역할)
- 구성 및 작동하는 CBW 기본 액세스 포인트

## 일반 CBW 메시 익스텐더 세부사항

이러한 사양은 모든 CBW 메시 확장기에 적용됩니다.

**MU(Multiuser) MU-MIMO(Multiple-Input Multiple-Output)** - 여러 802.11ac Wave 2 지원 클라이언트에 동시에 데이터를 전송하여 클라이언트 환경을 개선할 수 있습니다.

**네트워크 관리** - 모바일 애플리케이션을 사용하거나 표준 웹 브라우저를 통해 네트워크를 구성하고 관리할 수 있습니다.

**인증 및 보안** - Wi-Fi 보호 액세스 2 및 3(WPA2), 802.1X, RADIUS 인증, 권한 부여 및 계정 관리(AAA), 802.11r 및 802.11i

**연결된 무선 클라이언트의 최대 수** - Wi-Fi 무선당 200개, 액세스 포인트당 총 400개 클라이언트

**802.11ac** - 2x2 MU-MIMO, 공간 스트림 2개, 최대 867Mbps, 20, 40 및 80MHz 채널, 동적 주파수 선택

### 지원되는 데이터 속도

- 802.11a:6, 9, 12, 18, 24, 36, 48 및 54Mbps
- 802.11b/g:1, 2, 5.5, 6, 9, 11, 12, 18, 24, 36, 48, 5 및 4Mbps
- 2.4GHz의 802.11n 데이터 속도:6.5~144Mbps(MCS0-MCS15)
- 5GHz에서 802.11ac 데이터 속도:6.5~867Mbps(MCS0-MCS9)

### 사용 가능한 전송 전원 설정

- 2.4GHz 최대 20dBm
- 5GHz 최대 20dBm

### 내장 안테나

- 2.4GHz, 2dBi 게인
- 5GHz, 게인 3dBi

**표시기** - 상태 LED는 부트 로더 상태, 연결 상태, 작동 상태, 부트 로더 경고 및 부트 로더 오류를 나타냅니다.

### 환경 조건

- 작동
- 온도:0° ~ 50°C(32° ~ 104°F)
- 습도:10%~90%(비응결)
- 최대 고도:40°C에서 3000m(9843피트)
- 비작동(보관 및 운송)
- 온도:-22° ~ 158°F(-30° ~ 70°C)
- 습도:10%~90%(비응결)
- 최대 고도:25°C에서 4500m(15,000피트)

### 시스템

- 512MB DRAM, 128MB 플래시
- 710MHz 쿼드 코어 프로세서

**환경 고려 사항** - 액세스 포인트에 대한 최상의 RF 커버리지를 보장하려면 액세스 포인트를 무선 클라이언트에 가능한 한 가까이, 그리고 현실적으로 배치합니다.

방지하거나 범위를 축소하거나 성능을 저하시킬 수 있는 영역은 다음과 같습니다.

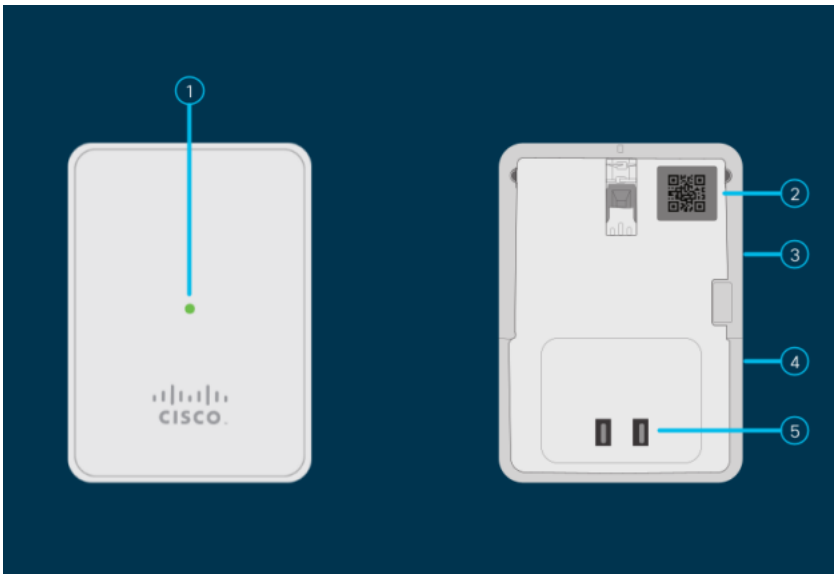
- 여러 층으로 된 집이나 사무실의 지하실에는, 신호가 반드시 많은 벽을 통과해야 하기 때문입니다.
- 라디오 신호를 차단할 수 있는 큰 장애물이 거의 있습니다. 금속 캐비닛이나 냉장고와 같은 영역을 사용하지 마십시오.
- 금속 책상이나 다른 밀도나 전도성 물체의 바닥에.

## 142ACM Box의 기능:



- Cisco Business Wireless Mesh 142AC Mesh Extender
- 빠른 시작 가이드
- 기술 지원 연락처 목록
- 포인터 카드 중국 RoHS
- 규정 준수 정보(EU SKU에만 해당)

## 142ACM 제품 기능



1. 상태 LED
2. QR 코드
3. 모드 버튼(옆에 있음)
4. 켄싱턴 잠금(옆면)
5. AC 플러그(국가에 따라 다름)

## 142ACM의 고유한 기능

142ACM은 AC 콘센트에 연결된 유일한 메시 확장기입니다. 추가 이더넷 포트가 없습니다.

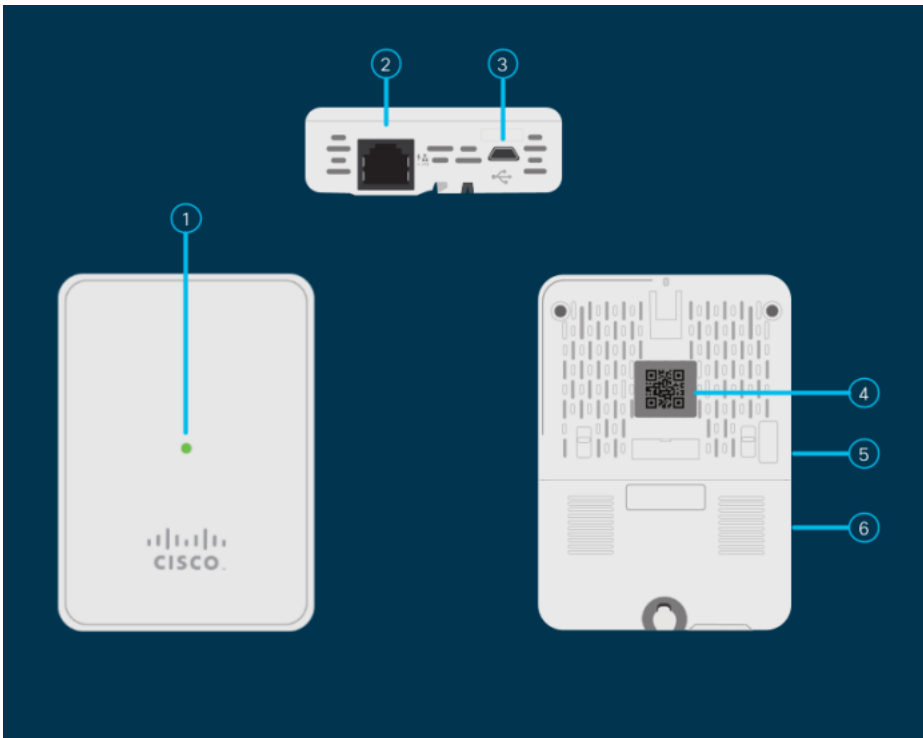
## 143ACM Box의 기능



- Cisco Business Wireless Mesh 143AC Mesh Extender
- 빠른 시작 가이드
- 전원 어댑터
- 장착 키트
- 기술 지원 연락처 목록
- 포인터 카드 중국 RoHS
- 규정 준수 정보(EU SKU에만 해당)



# 143ACM 제품 기능



1. 상태 LED
2. PoE-In 포트
3. 유형 B USB 포트(전원 공급 장치)
4. QR 코드
5. 모드 버튼(옆에 있음)
6. 켈싱턴 보안 잠금 슬롯

## 143ACM의 고유한 기능

143ACM은 벽면 마운트가 있는 유일한 메시 확장기입니다. 또한 추가 이더넷 포트 1개가 포함되어 있습니다. 이 포트는 PoE(Power over Ethernet)를 제공하지 않습니다.

[메쉬 소개](#) [메시 FAQ](#) [Cisco Business Wireless Model Decoder](#) [리부팅 팁](#) [공장 기본값으로 재설정](#)  
[제로 데이: 앱/웹을 통해 구성](#) [모바일 앱과 웹 UI 비교](#) [Cisco Business Wireless Mesh Network 모범 사례](#) [허용 목록](#) [소프트웨어 업데이트](#) [CBW 앱에 대해 알아보기](#) [문제 해결](#) [시간 설정](#) [빨간색 LED 문제 해결](#) [브리지 그룹 이름](#)