

SX350 Series Fully Managed Switch 알아보기



소개

Cisco SX350 Series Fully Managed Switch는 특정 모델에서 고속 이더넷(FE)/기가비트 이더넷(GE) 및 SFP(Small Form-Factor Pluggable) 2 콤보 + PoE 포트를 제공하는 독립형 스위치입니다. 이 스위치에는 완벽한 유선 속도 성능을 갖춘 캐리어 이더넷 및 SME(Small-Medium Enterprise) 애플리케이션을 위한 차세대 고도로 통합된 패킷 프로세서가 탑재되어 있습니다.

웹 기반 유틸리티를 사용하면 네트워크를 효율적으로 구축하고 관리할 수 있습니다. CDP(Cisco Discovery Protocol), FindIT, Cisco Smartports와 같은 사용하기 쉬운 툴을 사용하여 설정 및 문제 해결을 쉽게 수행할 수 있으며, 이를 통해 네트워크에서 연결된 모든 Cisco 디바이스를 자동으로 탐지하고 구성할 수 있습니다.

이 문서에서는 Sx350 Series Fully Managed Switch의 기능을 살펴봅니다.

제품 기능

- 링크 플랩 방지
 - 자동 감지 100M 또는 1000M Small SFP 모듈을 지원하고 올바른 속도를 자동 구성합니다.
- SFP 포트의 속도를 수동으로 구성할 수 있음
- 다음을 허용하는 USB 포트:
- 구성 파일 백업
- 새 이미지 또는 구성 파일 로드
- QoS(Quality of Service)
- 이그레스(egress) 정책
- 이그레스 액세스 제어 목록(ACL)
- 2등급 3색(2R3C)
- 포트 모니터/스위치 포트 분석기(SPAN)
- 7세션 SPAN
- 정책 기반 플로우 미러링
- 스위치 관리
- CLI(Command Line Interface) 출력 수정자
- Bonjour IPv6 지원

- 웹 기반 유틸리티

- 검색

- 마법사:ACL

- 저장 아이콘

- Syslog 팝업

- 기술 지원 표시

- 트래픽 모니터링

- 카운터 기록/카운터 그래프

- sFlow v5

- PHY-

- 88E1680 - 통합 8진수 10/100/1000Mbps 에너지 효율 이더넷 트랜시버

- 88E3680 - 통합 8진수 10/100Mbps 에너지 효율 이더넷 트랜시버

- 88E1543 - 콤보 포트 지원

- DRAM - 512MB(DDR3)

- 플래시 - 256MB NAND 플래시

- 프로토콜 기반 VLAN(Virtual Local Area Network)

- IP 서브넷 기반 VLAN

- 로깅 집계기 기본적으로 비활성화됨

- PD 포트 지원

- 새로운 PoE 칩셋을 사용하면 장치가 전원 클라이언트로 작동하고 특정 전력 소비를 요청할 수 있습니다.

- Network ASIC(AC3)에 내장된 PoE 컨트롤러로 Network-ASIC와 PoE 칩 간의 통신 속도 향상

- RJ45 인터페이스 1개와 Mini-GBIC(SFP) 인터페이스 1개로 구성된 콤보 포트 2개

- 나머지 포트는 PSE입니다.af/at

- 장치 관리 및 디버그용 콘솔/터미널 포트(RJ45)

- 8개의 데이터 비트의 비동기식 데이터

- 원스톱 비트

- 패리티 없음

- 기본 전송 속도는 115200bps

- USB 2.0 포트 지원

- 읽기/쓰기용 FAT32

- 읽기 전용 NTFS

PoE(Power over Ethernet) 스위치

- SF350-48P 48포트 10/100 관리 스위치

- 48FE + 4GE(2 SFP + 2 콤보)

- 48개의 FE 포트에서 AT/AF PoE/PSE(Power Sourcing Equipment)

- PoE 예산 375W

- SF350-48MP 48포트 10/100 관리 스위치

- 48FE + 4GE(2 SFP + 2 콤보)

- 48개의 FE 포트에서 AT/AF PoE

- PoE 예산 740W

- **SG350-28P - 28포트 기가비트PoE 관리 스위치**

- 24GE + 4GE(SFP 2개 + 콤보 2개)

- 24GE 포트의 AT/AF PoE

- PoE 예산 185W

- **SG350-28MP- 28포트 기가비트 PoE 관리 스위치**

- 24GE + 4GE(SFP 2개 + 콤보 2개)

- 24GE 포트의 AT/AF PoE

- PoE 예산 375W

- **SG350-10P - 10포트 기가비트 관리 스위치**

- 8GE + 2GE(콤보 2개)

- 8GE의 AT/AF PoE(PSE)

- 예산 62W + PD(Powered-Device) 포트 2개

- **SG350-10MP 10-Port 기가비트 관리 스위치**

- 8GE + 2GE(콤보 2개)

- 8GE의 AT/AF PoE(PSE)

- 예산 124W + PD 포트 2개

- **SG355-10P 10포트 기가비트 관리 스위치**

- 8GE + 2GE(콤보 2개)

- 8GE의 AT/AF PoE(PSE)

- 예산 62W + PD 포트 2개

비PoE 스위치

- **SG350-10 10-Port Gigabit Managed Switch**

- 8GE + 2GE(콤보 2개)

- 1개의 PD 포트 AT/AF

- **SG350-28 28-Port Gigabit Managed Switch**

- 24GE + 4GE(SFP 2개 + 콤보 2개)

- SF350-48 48-Port Gigabit Managed Switch

- 48FE + 4GE(2 SFP + 2 콤보)

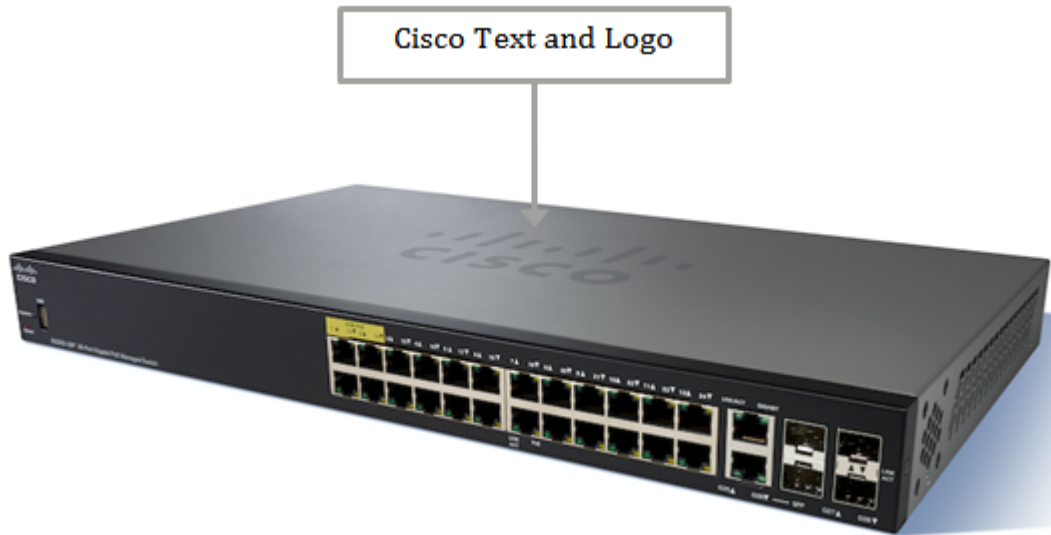
참고:Sx350 Series Fully Managed Switch의 제품 및 하드웨어 사양에 대해 자세히 알아보려면 [여기](#)를 클릭하십시오.

제품 보기

참고:스위치의 실제 모양은 디바이스의 정확한 모델에 따라 달라질 수 있습니다.아래 이미지는 SG350-28P에서 가져온 것입니다.

상위 보기

Cisco 텍스트 및 로고는 디바이스 상단에 표시됩니다.



전면 보기

디바이스의 전면 패널에는 System LED, Reset(시스템 LED) 버튼 및 모든 포트가 표시됩니다. 특히 이러한 포트는 USB 포트, LED 표시등이 있는 RJ45 포트 및 SFP 포트입니다. 포트 수와 LED 표시기의 가용성은 스위치의 정확한 모델에 따라 달라집니다.



후면 보기

전원 및 콘솔 포트는 디바이스 뒷면에 있습니다. 콘솔 포트는 제공된 콘솔 케이블을 사용하여 스위치를 컴퓨터의 직렬 포트에 연결합니다.



패키지 내용

참고: 아래 항목의 실제 모양은 장치의 정확한 모델에 따라 달라질 수 있습니다.





c)



d)

a) SX350 Series Managed Switch

b) 전원 코드

c) 콘솔 케이블


d) 빠른 시작 가이드

최소 요구 사항


- PoE 지원, PoE Injector 또는 AC 전원 어댑터가 있는 라우터
- 카테고리 5 이더넷 네트워크 케이블
- 네트워크의 각 컴퓨터에 설치된 TCP/IP, 네트워크 어댑터 및 운영 체제(예: Microsoft Windows, Linux 또는 Mac OS X)
- Mozilla Firefox 20 이상 등의 웹 기반 구성을 위한 Java 지원 웹 브라우저 Google Chrome 23 이상 Safari 5.1 이상


기술 세부사항


재설정 버튼	장치를 기본 설정으로 재설정합니다.	해당 없음	해당 없음	해당 없음
USB	파일 관리	해당 없음	해당 없음	해당 없음
시스템	듀얼 컬러 LED	시스템	독색 • 꺼짐 - 시스템 꺼짐 솔리드 시스템이	

			<p>켜져있고준비됨 • 깜박임-부팅/시스템 자체 테스트 또는 IP 주소 획득 황색</p>	
<p>비 PoE 스위치 :10/100M RJ45</p>	<p>링크/동작 및 속도</p>	<p>왼쪽 LED 링크/ACT</p>	<p>• OFF- 링크가 탐지 독색</p>	


			<ul style="list-style-type: none"> • ON - 링크가 탐지됨 • 깜박임 - Rx/Tx 데이터 	
		<p>오른쪽 LED 속도</p>	<p>녹색</p> <ul style="list-style-type: none"> • OFF - 10M 링크가 탐지되었거나 링크가 없습니다. • 솔리드 - 100M 링크 	

			크 가 탐 지 됨	
비 PoE 스위치: 10/1000M RJ45	링크/동작 및 속도	왼쪽 LED 링크/법률	녹색 • OFF - 링크 가 탐 지 되 지 않 음 • ON - 링크 가 탐 지 됨 • 깜 박 임 - Rx/ Tx 데 이 터	
		오른쪽 LED 속도	녹색 • 꺼 짐 - 10 M/ 10 0M 링 크 가 탐 지 되 었	

			<p>거나 링크가 없습니다.</p> <ul style="list-style-type: none"> • 솔리드 - 1,000 M 링크가 탐지됨 	
PoE RJ45 포트	링크/동작 및 PoE	왼쪽 LED 링크/법률	<p>독색</p> <ul style="list-style-type: none"> • OFF - 링크가 탐지되지 않음 • ON - 링크가 탐지됨 • 깜빡임 - Rx/Tx 데 	

		오른쪽 LED PoE	<p>이 터</p> <p>황색</p> <ul style="list-style-type: none"> • 꺼짐 - PD가 탐지되지 않음 • 슬리드 - 802.3af/at PD가 탐지됨 • 깜박임 - 협상 	
콤보 포트	링크/동작 및 속도 SFP 포트는 RJ45와 공유	왼쪽 LED 링크/법률	<p>녹색</p> <ul style="list-style-type: none"> • OF-F-링크가 탐지되지 않음 • ON-링 	

			<p>크 가 탐 지 됨 깜 박 임 - Rx/ Tx 데 이 터</p>	
		<p>오른쪽 LED 속도</p>	<p>독색</p> <ul style="list-style-type: none"> • 꺼 집 - 10 M/ 10 0M 링 크 가 탐 지 되 었 거 나 링 크 가 없 습 니 다. • 솔 리 드 - 1,0 00 M 링 크 가 	

			참 지 됨	
SFP 포트	전용 Mini-GBIC 포트	왼쪽 LED 링크/법률	독색 • OF-링크가 참지되지 않음 • ON-링크가 참지됨 • 깜박임-Rx/ Tx 데이터	
		오른쪽 LED 링크/법률	독색 • OF-링크가 참지되지 않음 • ON-링크가	

			<ul style="list-style-type: none"> • 탐지됨 - 깜박임 - Rx/Tx 데이터 	
--	--	--	---	--

관련 콘텐츠

[ACL\(Access Control List\) 구성 마법사를 사용하여 Sx350 Series Managed Switch에서 ACL 구성](#)

[시작 마법사를 사용하여 스위치에서 초기 설정 구성](#)