

Cisco 220 Series Smart Plus 스위치 알아보기



목차

[소개](#)

[제품 기능](#)

[제품 보기](#)

[패키지 내용](#)

[최소 요구 사항](#)

[기본 설정](#)

[기술 세부사항](#)

소개

Cisco Small Business 220 Series는 강력한 제품 성능과 안정성을 결합합니다. 이 시리즈는 매니지드 스위치에서 얻을 수 있는 더 높은 수준의 보안, 관리 및 확장성을 제공하지만, 동시에 스마트 스위치의 경제적인 가격으로 두 가지 환경 모두에서 최상의 성능을 누릴 수 있습니다.

제품 기능

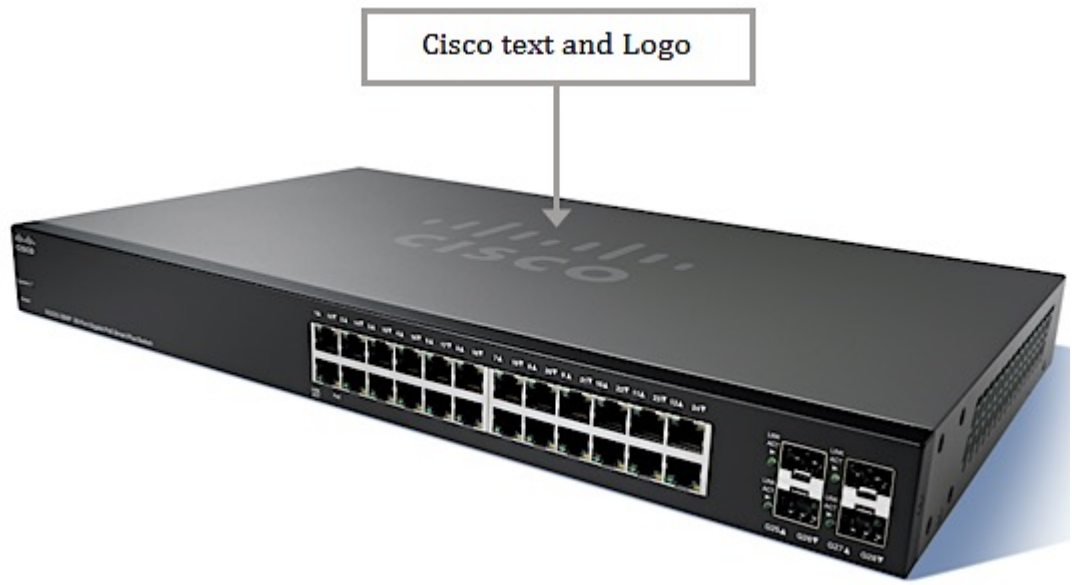
- ACL(Access Control List) 및 QoS(Quality of Service)를 사용하여 더 높은 수준의 보안 및 인텔리전스
- 직관적인 웹 기반 인터페이스 및 Cisco CLI(Command Line Interface), SNMP(Simple Network Management Protocol), Cisco Prime™ LMS(LAN Management System) 통합 등 Cisco FindIT 유틸리티와 같은 다양한 옵션을 사용하여 간단하고 유연한 관리
- Power Over Ethernet Plus는 단일 네트워크 케이블을 통해 데이터와 전원을 실행할 수 있도록 합니다.
- 파일 전송 속도를 높이고 고대역폭 트래픽을 관리하고 우선 순위를 지정할 수 있는 유연성을 제공함으로써 높은 성능과 신뢰성
- IEEE 802.3az(Energy Efficient Ethernet) 및 Energy Detect 지원을 사용하여 최적의 에너지 효율성 실현
- 향상된 ACL, 포트 보안, 게스트 VLAN, BPDU 가드, DOS 등으로 네트워크 보안 강화
- CDP, LLDP 및 FindIT 네트워크 관리를 사용하여 손쉽게 구성 및 관리

- CLI, 듀얼 이미지, 듀얼 구성 및 IPv6 지원을 통한 고급 네트워크 관리 기능
- 추가 기가비트 업링크 포트
- IP 텔레포니 지원
- 안심할 수 있고 투자 보호
- Cisco Limited Lifetime 하드웨어 보증
- 추가 서비스 지원

제품 보기

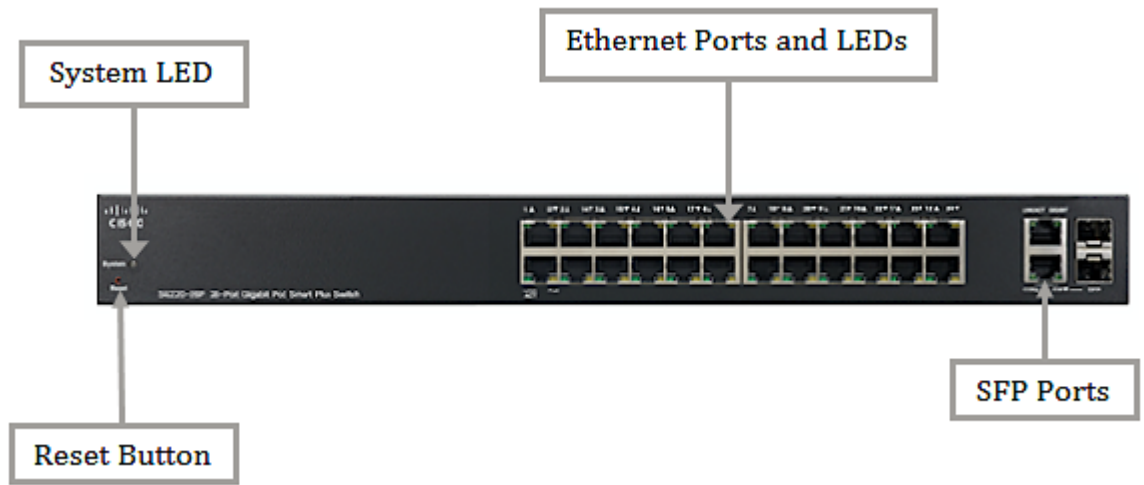
상위 보기

Cisco 텍스트 및 로고는 디바이스 상단에 표시됩니다.



전면 보기

디바이스의 전면 패널에서 모든 포트를 LED 표시기로 확인할 수 있습니다. 포트 수와 LED 표시기의 가용성은 스위치의 정확한 모델에 따라 달라집니다. 시스템 LED 및 재설정 버튼은 전면 패널에서도 확인할 수 있습니다.



후면 보기

전원 및 콘솔 포트는 디바이스 뒷면에 있습니다. 콘솔 포트는 제공된 콘솔 케이블을 사용하여

스위치를 컴퓨터의 직렬 포트에 연결합니다.



패키지 내용

참고:아래 항목의 실제 모양은 장치의 정확한 모델에 따라 달라질 수 있습니다.

| | |
|---|--------------------------------|
|  | SX220 Series Smart Plus Switch |
|  | 전원 코드 |
|  | 제품 CD |
|  | 콘솔 케이블 |
|  | 빠른 시작 가이드 |

최소 요구 사항

- PoE 지원, PoE Injector 또는 AC 전원 어댑터가 있는 스위치 또는 라우터
- Mozilla Firefox 20 이상 등의 웹 기반 구성을 위한 Java 지원 웹 브라우저Google Chrome 23 이

기본 설정

| | |
|-----------|------------------|
| | |
| 사용자 이름 | cisco |
| 비밀번호 | cisco |
| LAN IP 주소 | 서버에서 할당한 DHCP 주소 |
| 기본 LAN IP | 192.168.1.254 |

기술 세부사항

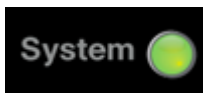
재설정 버튼

Reset(재설정) 버튼은 핀 또는 종이 클립으로 스위치를 재부팅하거나 재설정하는 데 사용됩니다.



시스템 LED

이 LED는 장치의 상태에 따라 장치의 상태를 나타냅니다.



녹색

- 켜져 있는 상태 — 스위치의 전원이 켜져 있을 때 전원이 켜지고 계속 켜져 있습니다.
- 깜박임 — 부팅, 자체 테스트 수행 및/또는 IP 주소 획득

황색

- 플래싱 — 하드웨어 오류, 펌웨어 오류 및/또는 컨피그레이션 파일 오류를 탐지합니다.

RJ45 포트

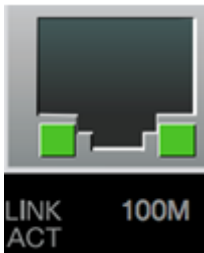
RJ45 포트 또는 이더넷 포트는 컴퓨터, 프린터, VoIP 전화, 액세스 포인트 및 기타 장치와 같은 네트워킹 장치를 연결하는 포트입니다.SF220 Series 모델의 경우 이 포트는 10Mbps에서 100Mbps까지의 속도를 제공합니다.SG220 Series 모델의 경우 이 포트는 10~1000Mbps 속도를 제공합니다.

참고:아래에 설명된 RJ45 포트에서 LED의 가용성은 스위치의 정확한 모델에 따라 달라집니다

다.



- LINK/ACT LED — (녹색) 포트 왼쪽에 있습니다. 해당 포트와 다른 디바이스 간의 링크가 탐지 되면 표시등이 계속 켜집니다. 포트가 트래픽을 전달할 때 표시등이 깜박입니다.
- PoE LED(있는 경우) — 포트 오른쪽에 있는 황색. 해당 포트에 연결된 장치에 전원이 공급되면 표시등이 계속 켜집니다.



- 100M LED(있는 경우) — (녹색) 포트 오른쪽에 있습니다. 다른 장치가 포트에 연결되어 있고 전원이 켜져 있고 장치 간에 100Mbps 링크가 설정되면 표시등이 계속 켜집니다. 연결 속도가 100Mbps 미만이거나 포트에 연결되지 않은 경우 표시등이 꺼집니다.



- 기가비트 LED(있는 경우) — (녹색) 포트 오른쪽에 있습니다. 다른 장치가 포트에 연결되어 있고 전원이 켜져 있고 장치 간에 1000Mbps 링크가 설정되면 표시등이 계속 켜집니다. 연결 속도가 1000Mbps 미만이거나 포트에 연결되지 않은 경우 표시등이 꺼집니다.

SFP 포트



- SFP(Small Form-Pluggable) 포트는 스위치가 다른 스위치에 연결할 수 있도록 모듈의 연결 지점입니다. 이러한 포트는 일반적으로 miniGBIC(Gigabit Interface Converter) 포트라고도 합니다

- SFP 포트는 Cisco 모듈 MFEBX1, MFEFX1, MFELX1, MGBLH1, MGBLX1, MGBSX1, MGEBX1 및 MGBT1과 호환됩니다.
- SFP 포트는 콤보 포트라고 하는 다른 RJ-45 포트와 공유됩니다.SFP 포트가 활성 상태이면 인접한 RJ-45 포트가 비활성화됩니다.
- 해당 RJ-45 포트의 LED가 녹색으로 깜박여 SFP 포트 트래픽에 응답합니다.

참고:Cisco 220 Series Smart Plus 스위치의 제품 및 하드웨어 사양에 대해 자세히 알아보려면 [여기](#)를 클릭하십시오.

관련 콘텐츠

- [200, 220 및 300 Series 스위치의 호스트 및 세션 인증 구성](#)
- [Cisco SX220 Series Smart Switch에서 802.1X 포트 인증 구성](#)
- [Cisco 220 Series Smart Switch에서 시간 기반 PoE 구성](#)
- [220 Series Smart Switch에서 시간 기반 포트 관리 구성](#)
- [Cisco 220 Series Smart Switch에서 루프백 탐지 활성화](#)