

RV130 및 RV130W 다기능 VPN 라우터에 대한 동글 지원

목표

Cisco RV130 VPN Router 및 RV130W Wireless-N Multifunction VPN Router는 소규모 홈 오피스 및 원격 위치에서 간단하고 경제적이며 보안이 뛰어난 비즈니스급 인터넷 연결을 제공합니다. 또한 USB(Universal Serial Bus) 포트가 장착되어 있어 원격 지역이나 임시 연결에 적합한 3G 및 4G WAN(Wide Area Network) 연결이 가능합니다.

이 문서에서는 RV130 및 RV130W에서 지원하는 3G 및 4G USB 동글과 특정 3G 또는 4G 동글이 작동하지 않을 경우 따라야 할 트러블슈팅 단계를 나열합니다.

적용 가능한 장치

- RV130
- RV130W

소프트웨어 버전

- 1.0.3.28

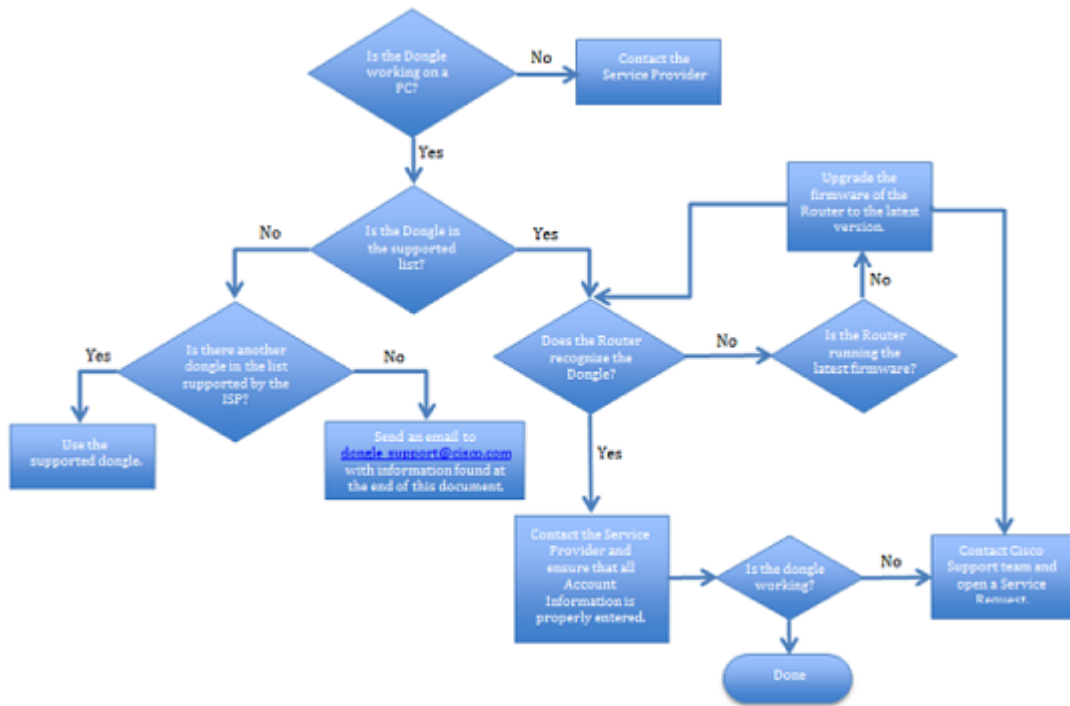
지원되는 3G 및 4G USB 동글

모든 RV Series 라우터에 지원되는 동글의 최신 목록을 보려면 [여기](#)를 클릭하십시오.

참고: 전 세계 여러 지역에서 통신 사업자가 광고하는 현재 대부분의 3G 및 4G 동글에 대한 지원을 수용하려고 하지만 모든 3G 및 4G USB 동글을 지원하지 못할 수 있습니다. 목록에 지리적 위치에 지원되는 동글이 없으면 [Cisco 지원](#) 팀에 문의하십시오.

3G 및 4G USB 동글 연결 문제 해결

특정 3G 또는 4G USB 동글이 Cisco RV130 또는 RV130W 라우터와 작동하지 않을 경우 아래 단계에 따라 연결 문제를 해결하십시오. 추가 지원이 필요한 경우 Cisco 지원 팀에 문의하십시오.



Cisco에 지원을 요청하기 전에 다음 정보를 수집하십시오.

- RV130 또는 RV130W 일련 번호
- 3G 또는 4G USB 동글 모델
- 3G 또는 4G USB 동글 제조업체
- 3G 또는 4G USB 동글 펌웨어 또는 드라이버 버전
- 지원되는 기술(3G/4G)
- 서비스 공급자
- 국가
- IP 주소 모드 — DHCP(Dynamic Host Configuration Protocol) 또는 PPP(Point-to-Point Protocol)
- ISP(Internet Service Protocol) 자격 증명 — 3G 또는 4G 서비스에 액세스하기 위한 다이얼 번호, APN(Access Point Name), 사용자 이름 및 비밀번호.

자주 묻는 질문(FAQ)

1. 라우터에서 인식하지 못하는 기존 3G/4G USB 동글이 있습니다. 어떻게 해야 하나요?

RV130 및 RV130W 라우터의 3G/4G USB 동글 Support Matrix를 확인하여 USB 동글이 지원 목록에 있는지 확인합니다. 그렇지 않은 경우 ISP에서 지원하는 목록에서 대체 USB 동글을 찾습니다.

2. 라우터에서 3G/4G USB 동글을 인식했지만 IP 주소가 없습니다. 어떻게 해야 하나요?

모든 ISP 관련 자격 증명(다이얼 번호, APN, 사용자 이름 및 비밀번호)이 라우터에 올바르게 입력되었는지 확인합니다. 또한 사용 중인 3G 또는 4G USB 동글이 지원되고 프로비저닝되었는지 ISP에 확인하십시오.

3. 3G/4G USB 동글이 지원 목록에 없습니다. 어떻게 해야 하나요?

ISP에서 지원하는 목록에 대체 3G/4G USB 동글이 있는 경우 해당 USB 동글을 사용할 수 있습니다. 그렇지 않은 경우 dongle_support@cisco.com으로 이메일을 보내십시오. Cisco는 리소스 허용을 위해 향후 펌웨어 릴리스에서 3G 또는 4G 동글을 지원하려고 합니다.

4. 지원되는 목록에 3G/4G USB 동글이 있습니다. 모든 서비스 공급자에서 사용할 수 있습니까?

라우터가 3G 또는 4G USB 동글을 인식할 수 있지만, USB 동글을 통한 인터넷 연결은 3G 또는 4G USB 동글에 대한 ISP 지원에 따라 달라집니다. RV130 또는 RV130W 라우터에서 3G 또는 4G USB 동글을 사용하기 전에 ISP에 문의하여 지원 여부를 확인해야 할 수도 있습니다.

5. 지원되는 목록에 있지만 라우터에서 인식하지 못하는 3G/4G USB 동글이 있습니다. 어떻게 해야 합니까?

3G 또는 4G USB 동글은 일반적으로 USB 동글의 특정 드라이버 버전에서 지원됩니다. 동글의 드라이버 버전이 라우터에서 지원하는 버전과 다를 경우, 3G 또는 4G 동글은 RV130 또는 RV130W 라우터와 작동할 수도 있고 작동하지 않을 수도 있습니다. Cisco 지원 팀에 문제를 보고합니다.

이 번역에 관하여

Cisco는 전 세계 사용자에게 다양한 언어로 지원 콘텐츠를 제공하기 위해 기계 번역 기술과 수작업 번역을 병행하여 이 문서를 번역했습니다. 아무리 품질이 높은 기계 번역이라도 전문 번역가의 번역 결과물만큼 정확하지는 않습니다. Cisco Systems, Inc.는 이 같은 번역에 대해 어떠한 책임도 지지 않으며 항상 원본 영문 문서(링크 제공됨)를 참조할 것을 권장합니다.