

# RV215W의 동글 지원

## 목표

RV215W Wireless-N VPN Router는 소규모 사무실 및 원격 위치에서 간단하고 경제적이면서 안전한 비즈니스급 인터넷 연결을 제공합니다. 이 라우터는 원격 지역 또는 임시 연결에 적합한 3G 또는 4G WAN(Wide Area Network) 연결을 위한 USB(Universal Serial Bus) 포트를 제공합니다.

이 문서에서는 라우터에서 지원하는 3G 및 4G USB 동글과 특정 3G 또는 4G USB 동글이 RV215 라우터에서 작동하지 않을 경우의 문제 해결 단계를 소개합니다.

**참고:** 서비스 공급업체가 전 세계 여러 지역에서 광고하는 현재 3G 및 4G 동글 대부분을 지원하려고 할 때, 모든 3G 및 4G USB 동글을 지원하지는 못할 수 있습니다. 목록에 지리적 위치에 대해 지원되는 동글이 포함되어 있지 않으면 [Cisco 지원](#) 팀에 문의하거나 [dongle\\_support@cisco.com](mailto:dongle_support@cisco.com)으로 이메일을 [보내 주십시오](#). 리소스를 허용하는 Cisco는 향후 펌웨어 릴리스에서 동글을 지원하려고 합니다.

## 적용 가능한 디바이스

- RV215W

## 소프트웨어 버전

- 1.3.0.8

## 지원되는 3G 및 4G USB 동글

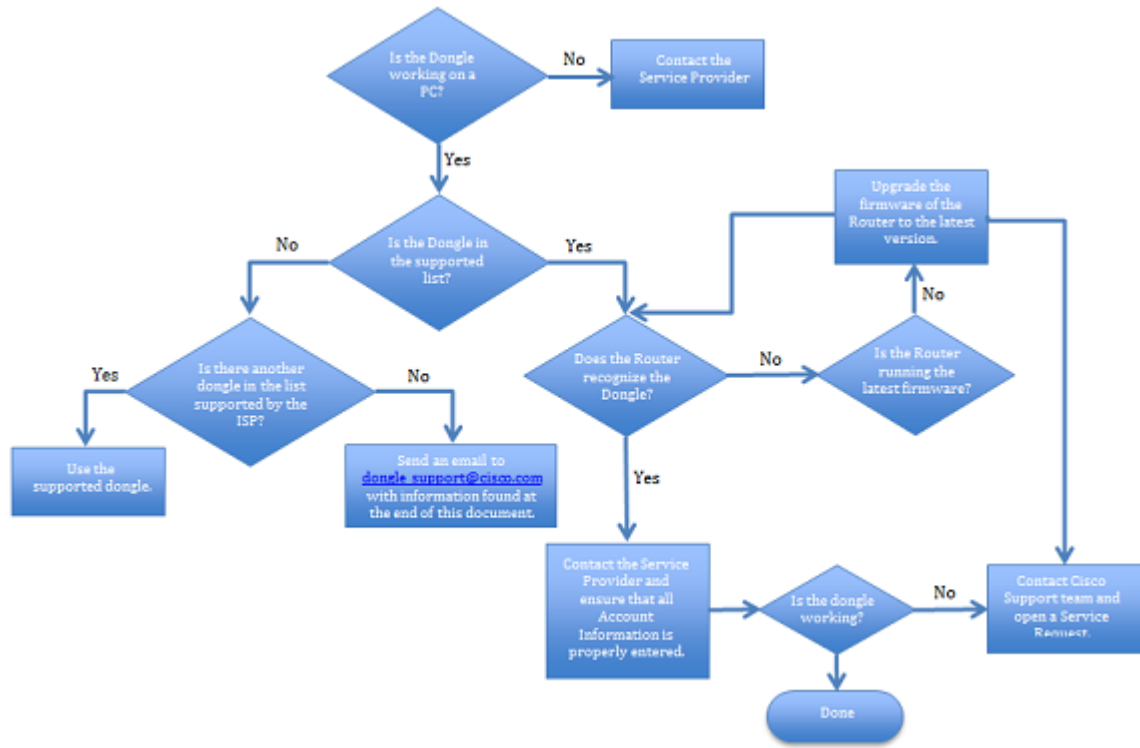
제조업체	USB 모델	기술
Netgear(Sierra Wireless)	에어카드 320U	4G/LT E
팬테크	UML290	4G/LT E
화웨이	E153	3G
화웨이	E1550	3G
화웨이	E160	3G

화웨이	E160g	3G
화웨이	E170	3G
화웨이	E172	3G
화웨이	E173	3G
화웨이	E173u-1	3G
화웨이	E176	3G
화웨이	E180	3G
화웨이	E182E	3G
화웨이	E220	3G
화웨이	E270	3G
화웨이	E272	3G
화웨이	E367	3G
화웨이	E372	3G
화웨이	E398	3G
화웨이	EC156	3G
화웨이	EC168	3G
화웨이	EC168C	3G

화웨이	EC306	3G
화웨이	K3565	3G
화웨이	K3765	3G
화웨이	K4505	3G
노바텔	MC950D	3G
노바텔	기립 U720	3G
노바텔	U727 기립	3G
노바텔	기립 U760	3G
옵션 무선	QuickSilver iCON 332	3G
팬테크	UM150VW	3G
팬테크	VZ175VW	3G

## 3G 및 4G USB Dongle 연결 문제 해결

특정 3G 또는 4G USB Dongle이 Cisco RV215W 라우터에서 작동하지 않을 경우 아래 단계에 따라 연결 문제를 해결하고 추가 지원이 필요한 경우 Cisco 지원 팀에 문의하십시오.



Cisco에 지원을 요청하기 전에 다음 정보를 수집합니다.

- RV215W 일련 번호
- 3G 또는 4G USB 동글 모델
- 3G 또는 4G USB 동글 제조업체
- 3G 또는 4G USB 동글 펌웨어 또는 드라이버 버전
- 지원되는 기술(3G/4G)
- 서비스 공급자
- 국가
- IP 주소 모드 — DHCP(Dynamic Host Configuration Protocol) 또는 PPP(Point-to-Point Protocol)
- ISP(Internet Service Provider) 자격 증명 — 3G/4G 서비스에 액세스하기 위한 다이얼 번호, APN(Access Point Name), 사용자 이름 및 비밀번호

## 자주 묻는 질문

1. 라우터에서 인식되지 않는 기존 3G/4G USB 동글이 있습니다.어떻게 해야 합니까?

RV215W 라우터의 3G/4G USB 동글 지원 매트릭스에서 USB 동글이 지원 목록에 있는지 확인합니다.그렇지 않으면 목록에서 ISP에서 지원하는 대체 USB 동글을 찾습니다.

2. 라우터가 3G/4G USB 동글을 인식했지만 IP 주소가 수신되지 않습니다.어떻게 해야 합니까?

모든 ISP 관련 자격 증명(전화 번호, APN, 사용자 이름 및 비밀번호)이 라우터에 올바르게 입력되었는지 확인합니다.또한 사용 중인 3G/4G USB 동글이 지원 및 프로비저닝되었는지 ISP에 확인하십시오.

3. 내 3G/4G USB 동글이 지원 목록에 없습니다.어떻게 해야 합니까?

ISP에서 지원하는 목록에 대체 3G/4G USB 동글이 있는 경우 해당 USB 동글을 사용할 수 있습니다. 그렇지 않은 경우 [dongle\\_support@cisco.com](mailto:dongle_support@cisco.com)으로 [이메일을 보내십시오](#). 리소스를 허용하는 Cisco는 향후 펌웨어 릴리스에서 3G 또는 4G 동글을 지원하려고 합니다.

4. 지원되는 목록에 있는 3G/4G USB 동글이 있습니다. 어떤 통신 사업자와도 함께 사용할 수 있습니까?

라우터가 3G 또는 4G USB 동글을 인식할 수 있지만, 동글을 통한 인터넷 연결은 ISP에서 3G 또는 4G USB 동글을 지원하느냐에 따라 달라집니다. RV215W 라우터와 함께 사용하기 전에 ISP에 문의하여 3G 또는 4G USB 동글이 지원되는지 확인해야 합니다.

5. 지원되는 목록에 있는 3G/4G USB 동글이 있지만 라우터에서 인식되지 않습니다. 어떻게 해야 합니까?

3G 또는 4G USB 동글은 일반적으로 동글의 특정 드라이버 버전에서 지원됩니다. 동글의 드라이버 버전이 라우터에서 지원하는 버전과 다를 경우 3G 또는 4G USB 동글이 RV215W 라우터에서 작동하거나 작동하지 않을 수 있습니다. Cisco 지원 팀에 문제를 보고하십시오.