

# Cisco Security Manager 시작 시 DLL 오류 해결

## 목차

[소개](#)

[사전 요구 사항](#)

[요구 사항](#)

[사용되는 구성 요소](#)

[표기 규칙](#)

[문제](#)

[원인](#)

[솔루션](#)

[관련 정보](#)

## 소개

이 문서에서는 Cisco Security Manager를 시작할 때 나타나는 DLL 오류에 대해 설명합니다. Cisco Security Manager는 Windows 2000 서버, 고급 서버, Professional 및 Windows 2003 서버를 포함하는 Windows 2000 플랫폼에 설치됩니다.

Cisco Security Manager는 방화벽, VPN 및 IPS(Intrusion Prevention System) 디바이스에 대한 디바이스 컨피그레이션 및 보안 정책의 모든 측면을 중앙에서 프로비저닝합니다. 또한 QoS(Quality of Service) 라우팅 및 SNMP(Simple Network Management Protocol)와 같이 보안과 엄격하게 관련되지 않는 고급 설정을 지원합니다.

Cisco Security Manager는 Cisco Security Management Suite에 포함되어 있으며 모니터링 및 완화를 위한 Cisco MARS(Security Monitoring, Analysis, and Response System)도 포함되어 있습니다. 이 제품의 기능 및 주요 [사항](#)에 대한 자세한 내용은 [Cisco Security Manager 제품 및 서비스](#) 페이지를 참조하십시오. 서버 애플리케이션 설치, 업그레이드, 다운그레이드, 제거 및 재설치 방법에 대한 자세한 내용은 [Cisco Security Manager 3.0.1 설치 설명서의 Installing, Upgrading, Downgrading, Uninstalling, and Reinstalling Server Applications 장](#)을 참조하십시오.

## 사전 요구 사항

### 요구 사항

이 문서에 대한 특정 요건이 없습니다.

### 사용되는 구성 요소

이 문서의 정보는 Windows 2000 플랫폼에 설치된 Cisco Security Manager 3.0.1을 기반으로 합니다.

시스템 요구 사항에 대한 자세한 내용은 [Cisco Security Manager 3.0.1용 설치 설명서](#)의 요구 사항

[및 종속성](#) 섹션을 참조하십시오.

이 문서의 정보는 특정 랩 환경의 디바이스를 토대로 작성되었습니다. 이 문서에 사용된 모든 디바이스는 초기화된(기본) 컨피그레이션으로 시작되었습니다. 현재 네트워크가 작동 중인 경우, 모든 명령어의 잠재적인 영향을 미리 숙지하시기 바랍니다.

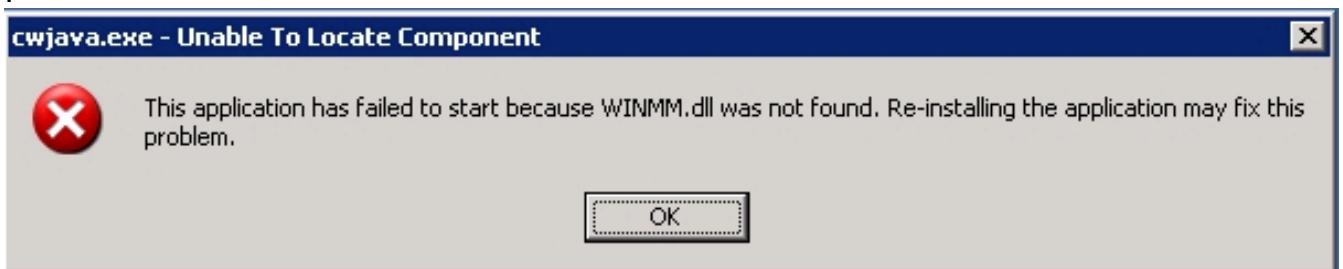
## [표기 규칙](#)

문서 규칙에 대한 자세한 내용은 [Cisco 기술 팁 규칙](#)을 참조하십시오.

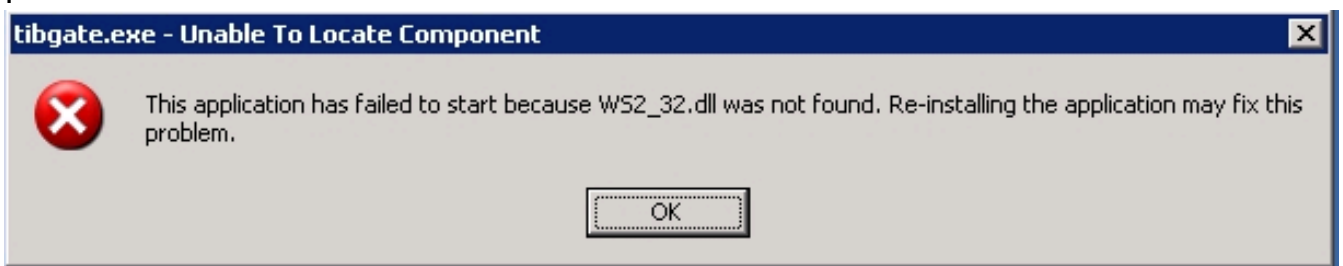
## [문제](#)

Windows 2000 플랫폼에서 Cisco Security Manager 3.0.1을 시작할 때 볼 수 있는 일부 DLL 오류는 다음과 같습니다.

- WINMM.dll을 찾을 수 없으므로 이 응용 프로그램을 시작하지 못했습니다. 응용 프로그램을 다시 설치하면 이 문제가 해결될 수 있습니다



- WS2\_32.dll을 찾을 수 없으므로 이 응용 프로그램을 시작하지 못했습니다. 응용 프로그램을 다시 설치하면 이 문제가 해결될 수 있습니다



- ODBC32.DLL을 찾을 수 없으므로 이 응용 프로그램을 시작하지 못했습니다. 응용 프로그램을 다시 설치하면 이 문제가 해결될 수 있습니다



참고: Cisco Security Manager를 [다시 설치하기](#) 전에 [설치 준비](#) 체크리스트를 확인하십시오.

## [원인](#)

이러한 DLL 오류는 Cisco Security Manager가 운영 체제와 다른 드라이브에 설치된 경우 나타날 수 있습니다.

## 솔루션

이 문제를 해결하려면 다음 솔루션 중 하나를 사용해 보십시오.

- casusers가 필요한 DLL에 액세스할 수 있는 권한을 가지도록 시스템의 로컬 Administrators 그룹에 casusers 그룹을 추가합니다. 이렇게 하려면 시작 > 프로그램 > 관리 도구 > 컴퓨터 관리 > 로컬 사용자 및 그룹 > 그룹을 선택하고 casusers를 마우스 오른쪽 단추로 클릭한 다음 그룹에 추가를 선택합니다.
- 운영 체제가 설치된 Windows 시스템의 논리 드라이브에 Cisco Security Manager를 제거한 다음 다시 설치합니다.

Cisco Security Agent의 [독립형 버전](#)을 포함하여 클라이언트 시스템 또는 서버에 Cisco Security Manager 관련 소프트웨어 애플리케이션을 설치, 제거 또는 재설치할 때 발생할 수 있는 문제를 해결하는 데 도움이 되는 자세한 내용은 Installation Guide [for Cisco Security Manager 3.0.1](#)의 Troubleshooting(문제 해결) 섹션을 참조하십시오.

## 관련 정보

- [Cisco Security Manager 제품 지원 페이지](#)
- [Cisco Security Manager 설치 가이드](#)
- [기술 지원 및 문서 - Cisco Systems](#)