

ISE CLI(Command Line Interface)의 비밀번호 복구 수행

목차

[소개](#)

[사전 요구 사항](#)

[요구 사항](#)

[사용되는 구성 요소](#)

[비밀번호 복구 절차](#)

[ISE 가상 머신의 비밀번호 복구](#)

[SNS-36XX Series Appliance용 비밀번호 복구](#)

[CIMC 사용을 통한 비밀번호 복구](#)

[부팅 가능 USB 사용을 통한 비밀번호 복구](#)

[추가 콘텐츠](#)

[ISE GUI 비밀번호 복구 메커니즘](#)

소개

이 문서에서는 어플라이언스 유형에 따라 ISE(Identity Services Engine) CLI 및 GUI의 비밀번호 복구 메커니즘에 대해 설명합니다.

사전 요구 사항

요구 사항

다음 주제에 대한 지식을 보유하고 있으면 유용합니다.

- ISE에 대한 기본 지식
- Cisco Integrated Management Controller에 대한 기본 지식

사용되는 구성 요소

이 문서는 특정 소프트웨어 및 하드웨어 버전으로 한정되지 않습니다.

- ISE 가상 머신(ESXi 5.x의 VMware 버전 8(기본값)(5.1 U2 최소))
- ISE 3500 Series 어플라이언스(ISE-3515-K9 / ISE-3595-K9)
- SNS-3600 Series 어플라이언스(SNS-3615-K9/SNS-3655-K9/SNS-3695-K9)

이 문서의 정보는 특정 랩 환경의 디바이스를 토대로 작성되었습니다. 이 문서에 사용된 모든 디바이스는 초기화된(기본) 컨피그레이션으로 시작되었습니다. 현재 네트워크가 작동 중인 경우 모든 명령의 잠재적인 영향을 미리 숙지하시기 바랍니다.

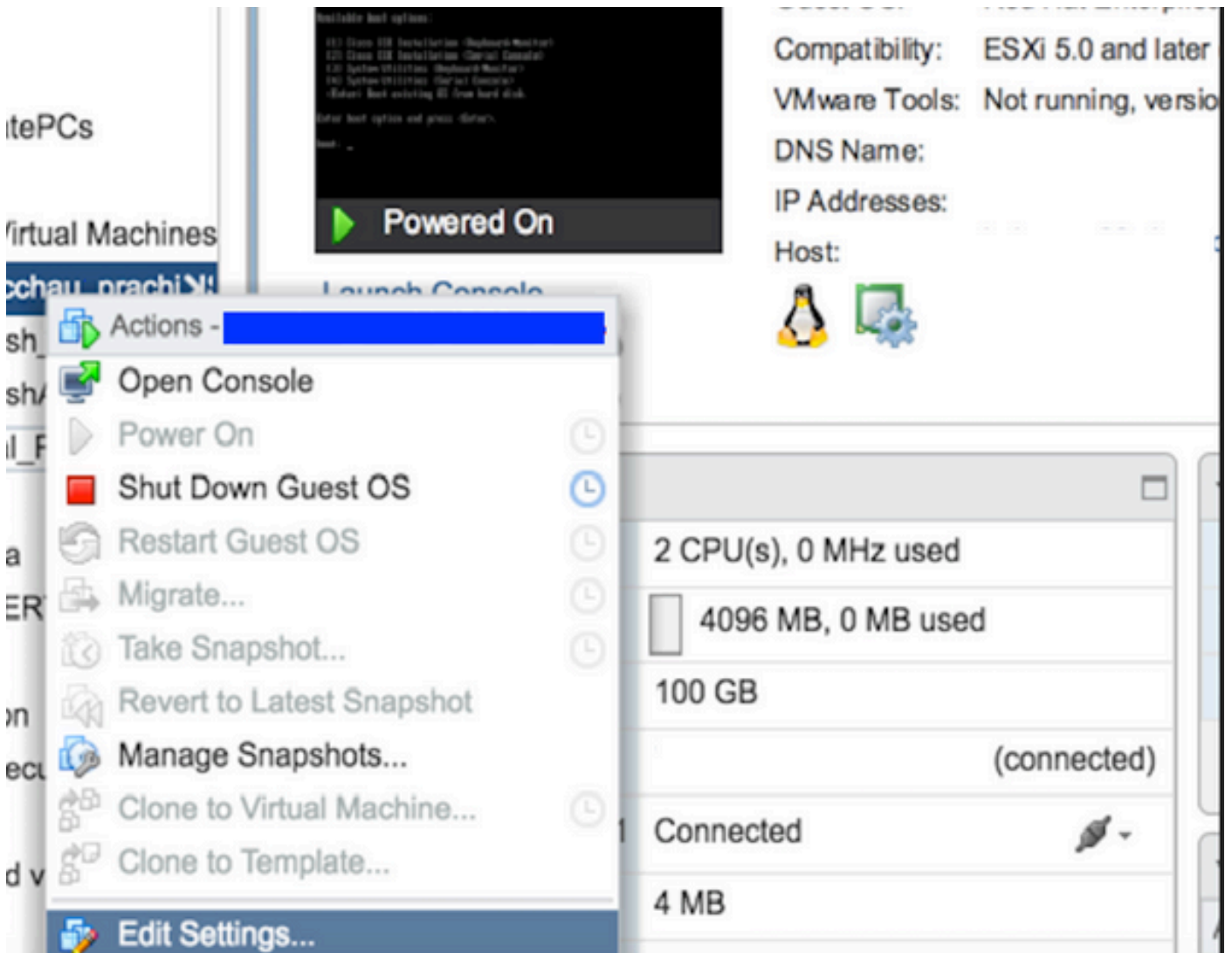
비밀번호 복구 절차

ISE 가상 머신의 비밀번호 복구

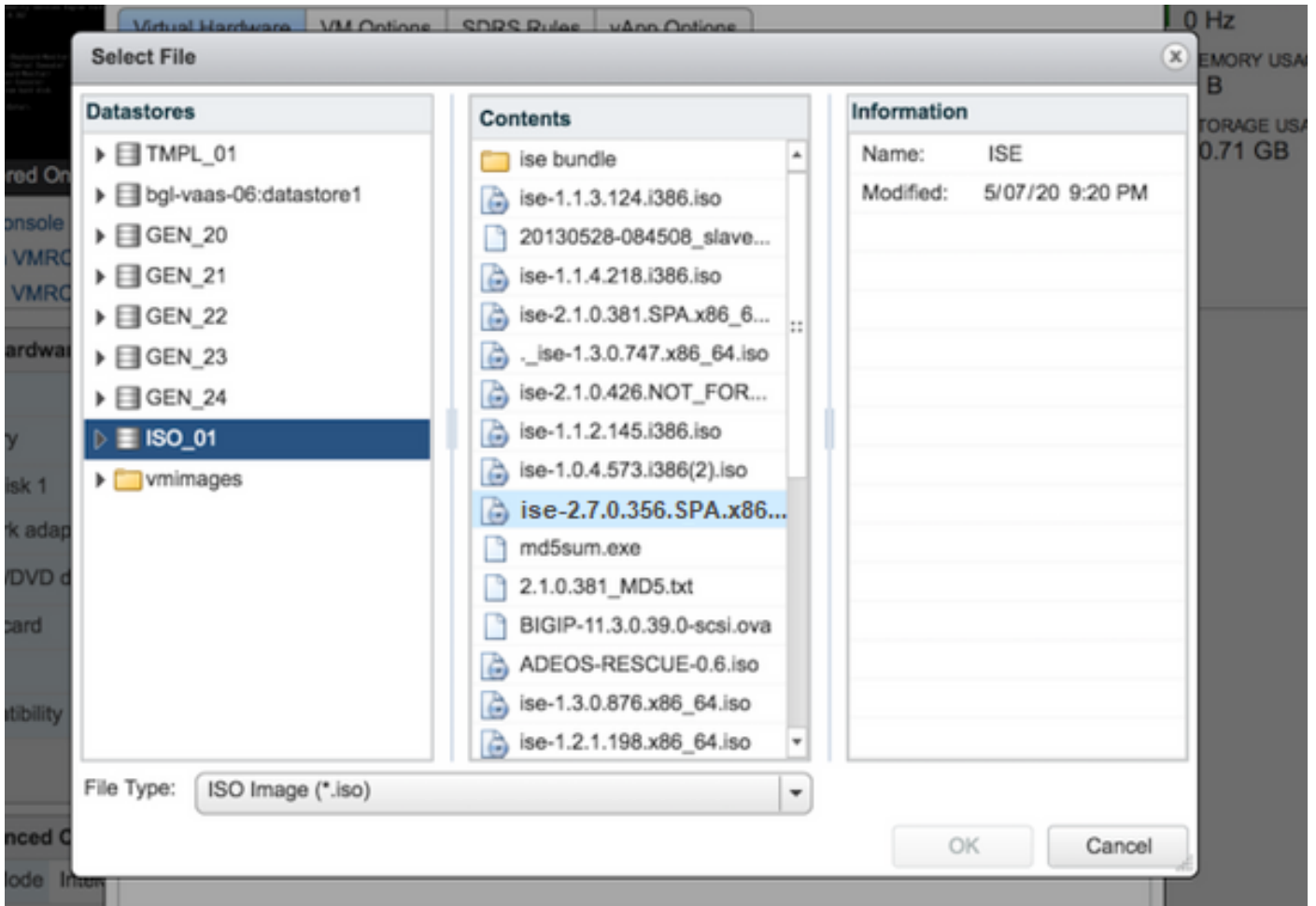
1단계. Cisco 소프트웨어 다운로드 사이트에서 환경에서 실행되는 현재 ISE 버전의 ISO 파일을 다운로드하고 가상 머신 데이터 저장소에 업로드합니다.

2단계. ISE 가상 머신의 전원을 끕니다.

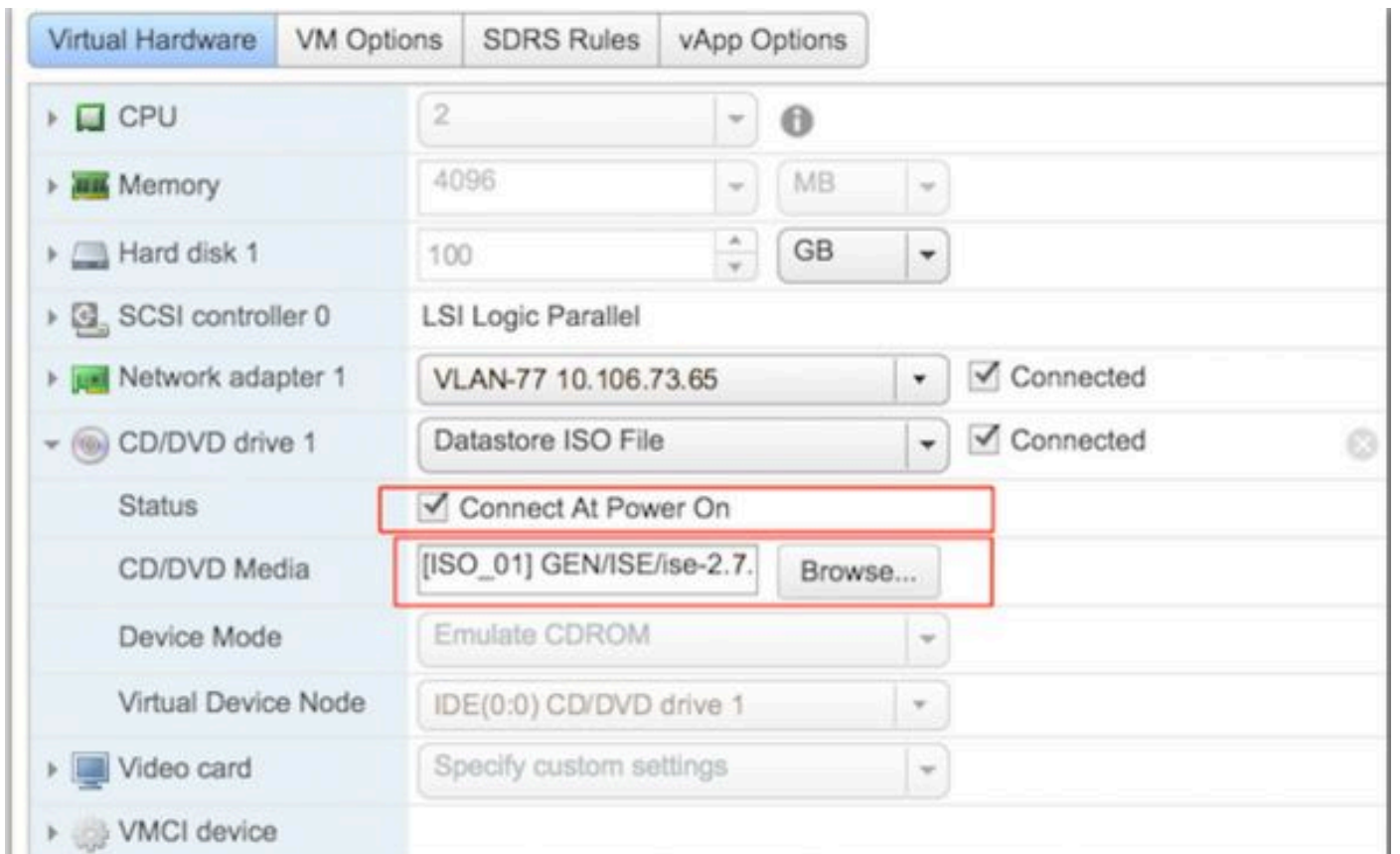
3단계. 목록 ISE VM 에서 마우스 오른쪽 버튼을 클릭하고 을 선택합니다 **Edit Settings**.



4단계. 대화 상자에서 데이터 저장소 파일 **Virtual Hardware > CD/DVD** 아래의 ISE 버전 ISO로 이동하여 **ISO** 찾습니다.



5단계. 이미지 Connect At PowerOn 에 표시된 대로 클릭합니다.

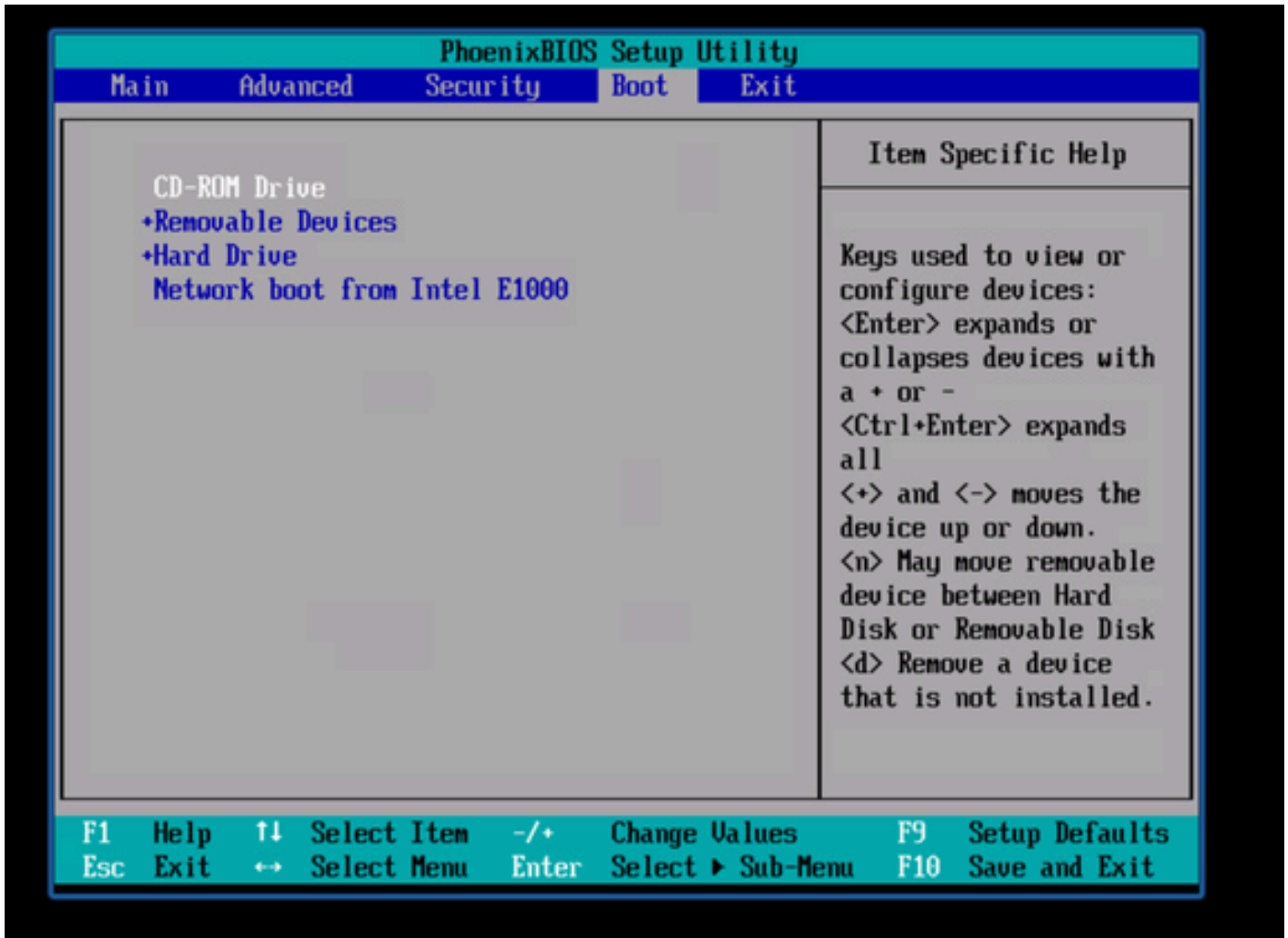


6단계. 로 Options > Boot options 이동하여 여기 이미지에 표시된 Force BIOS Setup 대로 옵션을 활성화한 다음 클릭하여 OK 계속합니다.

Virtual Hardware	VM Options	SDRS Rules	vApp Options
▶ General Options		VM Name: <input type="text" value="VM_766"/>	
▶ VMware Remote Console Options		<input type="checkbox"/> Lock the guest operating system when the last remote user disconnects	
▶ VMware Tools		<i>Expand for VMware Tools settings</i>	
▶ Power management		<i>Expand for power management settings</i>	
▼ *Boot Options			
Firmware		Choose which firmware should be used to boot the virtual machine: <input type="text" value="BIOS"/>	
Boot Delay		Whenever the virtual machine is powered on or reset, delay the boot order for: <input type="text" value="0"/> milliseconds	
Force BIOS setup (*)		<input checked="" type="checkbox"/> The next time the virtual machine boots, force entry into the BIOS setup screen	
Failed Boot Recovery		<input type="checkbox"/> When the virtual machine fails to find a boot device, automatically retry boot after:	

7단계. ISE VM의 전원을 켜고 VM 콘솔에서 BIOS 프롬프트를 모니터링합니다.

8단계. 의 부팅 순서 CD-ROM Drive 를 변경하고 첫 번째 위치로 가져옵니다.



Cisco ISE는 다음과 같은 VMware 서버 및 클라이언트를 지원합니다.

-

ESXi 5.x(5.1 U2 최소)의 VMware 버전 8(기본값)은 9 이상의 버전입니다. RHEL 7은 VMware 하드웨어 버전 9 이상에서 지원됩니다.

-

ESXi 6.x용 VMware 버전 11(기본값)

9단계. 버튼을 **Enter** 눌러 새 부팅 순서 설정을 저장하고 BIOS 컨피그레이션 모드를 종료합니다. ISE Installer 페이지에서 옵션 3을 선택하여 System Utilities (Keyboard/Monitor)시작합니다.

```
Welcome to the Cisco Identity Services Engine Installer
Cisco ISE Version: 2.7.0.356
```

```
Available boot options:
```

- [1] Cisco ISE Installation (Keyboard/Monitor)
- [2] Cisco ISE Installation (Serial Console)
- [3] System Utilities (Keyboard/Monitor)
- [4] System Utilities (Serial Console)
- <Enter> Boot existing OS from hard disk.

```
Enter boot option and press <Enter>.
```

```
boot: _
```

10단계. 에서 옵션 1 **System Utilities** 을 선택하여 관리자 비밀번호를 복구합니다. 옵션 1은 ISE 디바이스에 구성된 관리자 어카운트 목록을 제공합니다.

```
Available System Utilities:
```

- [1] Recover Administrator Password
- [2] Virtual Machine Resource Check
- [3] Perform System Erase
- [q] Quit and reload

```
Enter option [1 - 3] q to Quit: _
```

11단계. 사용자 이름으로 옵션 1 **admin** 을 선택하고 새 비밀번호를 입력합니다. 새 비밀번호를 저장하려면 y를 입력하고 페이지를 **System Utilities** 진행합니다.

```
----- Admin Password Recovery -----
-----
This utility will reset the password for the specified ADE-OS administrator.
At most the first five administrators will be listed. To abort without
saving changes, enter [q] to Quit and return to utilities menu
-----

Admin Usernames :

  [1] admin

Enter choice [1] or q to Quit : 1
Password:
Verify password:

Save changes and exit? [y/n]: y
```

페이지를 종료하려면 q를 System Utilities 입력합니다.

```
Available System Utilities:

[1] Recover Administrator Password
[2] Virtual Machine Resource Check
[3] Perform System Erase
[q] Quit and reload

Enter option [1 - 3] q to Quit: _
```

12단계. 현재 Enter 하드 디스크에서 ISE를 부팅하려면 클릭합니다.

13단계. (선택 사항) 성공적인 비밀번호 복구 후 첫 번째 옵션으로 하드 드라이브에 부팅 순서를 복원하기 위해 6-8단계를 실행합니다. 이 단계는 ISE VM이 재부팅될 때마다 관리자 비밀번호 복구 프롬프트를 입력할 필요가 없도록 필요합니다.



참고: 위 단계를 수행한 후 새 비밀번호가 작동하지 않을 경우 15-30분 정도 기다렸다가 ISE CLI에 로그인하십시오.

SNS-36XX Series Appliance용 비밀번호 복구

ISE를 지원하는 3가지 유형의 SNS 3600 Series 어플라이언스가 있습니다.

- SNS-3615
- SNS-3655
- SNS-3695

SNS 3600 Series Appliance에서 비밀번호를 복구하는 방법에는 두 가지가 있습니다.

- CIMC(Cisco Integrated Management Controller) 사용을 통한 비밀번호 복구
- 부팅 가능 USB 사용을 통한 비밀번호 복구

CIMC 사용을 통한 비밀번호 복구

이 비밀번호 복구 방법을 사용하려면 36XX 시리즈 하드웨어에서 CIMC 컨피그레이션을 설정해야 합니다. CIMC 컨피그레이션 [단계](#)에 대한 자세한 내용은 [내용은 Cisco IMC Configuration Utility를 사용하여 시스템](#) 설정을 참조하십시오.

CIMC 연결을 사용하여 Cisco SNS-35XX 및 SNS-36XX 어플라이언스를 관리합니다. CIMC 연결을 통한 KVM 유틸리티는 Cisco SNS-35XX 또는 Cisco SNS-36XX 어플라이언스에서 BIOS 컨피그레이션을 포함한 모든 작업을 수행하는 데 사용할 수 있습니다.

1단계. NIC Mode(NIC 모드) 설정에서 선택한 포트를 사용하여 이더넷 케이블을 LAN에서 서버로 연결합니다. Active-Active 및 Active-Passive NIC 이중화 설정에서는 2개의 포트에 연결해야 합니다. 자세한 내용은 CIMC 컨피그레이션 가이드를 참조하십시오.

2단계. 브라우저와 CIMC의 IP 주소를 사용하여 CIMC Setup Utility에 로그인합니다. IP 주소는 CIMC 컨피그레이션 단계(고정 주소 또는 DHCP 서버에서 할당된 주소) 중에 이루어진 CIMC 컨피그레이션 설정을 기반으로 합니다.



참고: 서버의 기본 사용자 이름은 admin입니다. 기본 비밀번호는 password입니다.

3단계. CIMC 포털에 로그인하려면 사용자 이름과 비밀번호를 입력합니다.

4단계. 를 **Launch KVM Console** 클릭합니다.

5단계. 탭을 **Virtual Media** 클릭합니다.

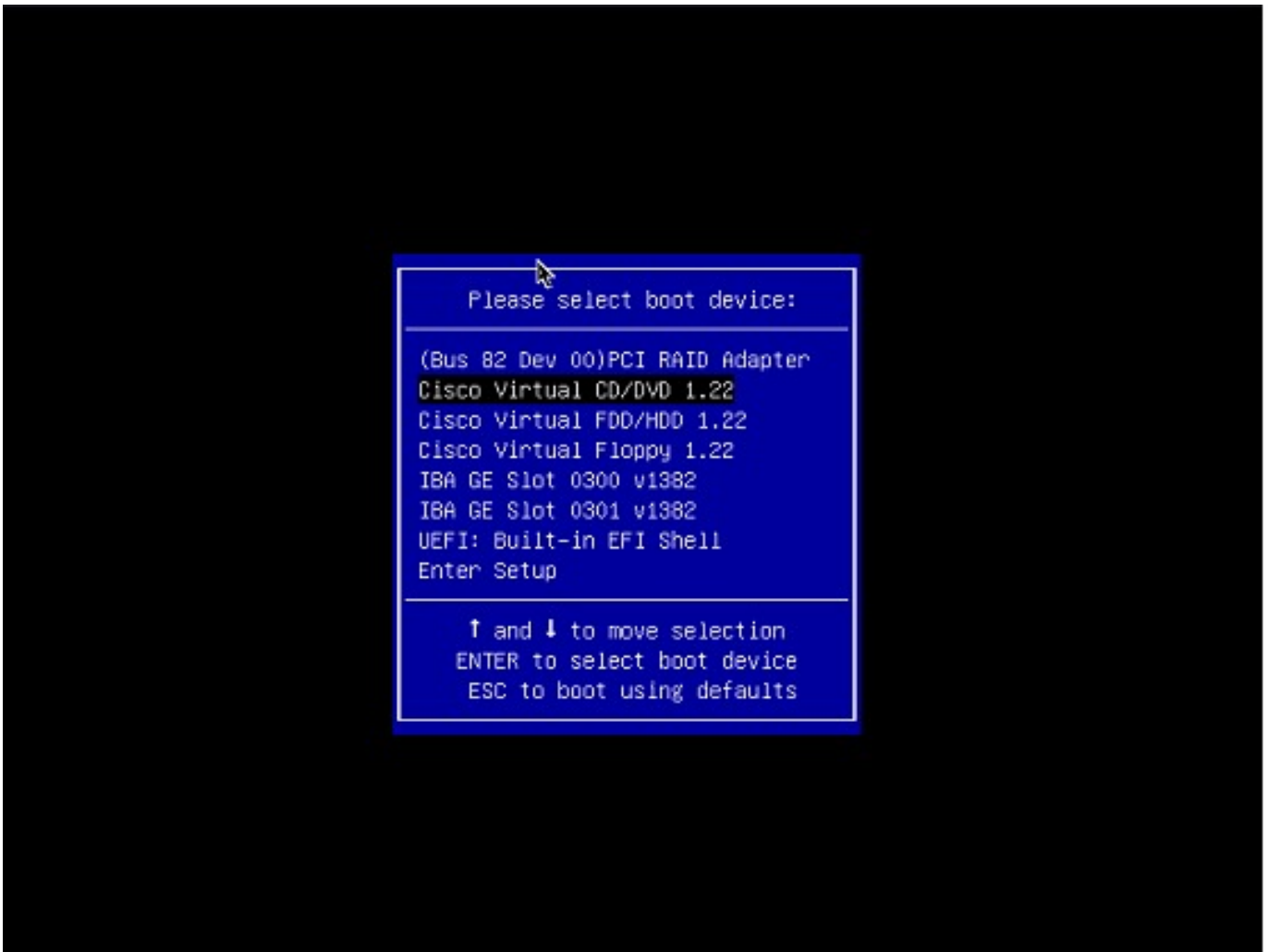
6단계. 클라이언트 브라우저 **Create Image** 를 실행하는 시스템에서 현재 ISE 버전 ISO를 클릭하여 선택합니다.

7단계. 생성된 가상 CD/DVD 드라이브에 대해 **Mapped** 확인란을 선택합니다.

8단계. ISO 이미지 **Macros > Ctrl-Alt-Del** 를 사용하여 Cisco SNS-35XX 또는 Cisco SNS-36XX 어플라이언스를 부팅하도록 선택합니

다.

9단계. F6 키를 눌러 부팅 메뉴를 표시합니다. 이 이미지에 표시된 것과 유사한 화면이 나타납니다.



10단계. 매핑된 CD/DVD를 선택하고 키를 **Enter**누릅니다. 메시지가 여기에 표시됩니다.

Welcome to the Cisco ISE 2.x Recovery Available boot options:

[1] Cisco Secure ISE Installation (Keyboard/Monitor) [2] Cisco Secure ISE Installation (Serial Console) [3] System Utilities (Keyboard/Monitor)
[4] System Utilities (Serial Console)

<Enter> Boot existing OS from hard disk. Enter boot option and press <Enter> boot:

11단계. 옵션 3 또는 옵션 4를 선택합니다(어플라이언스에 연결된 키보드 및 비디오 모니터에 대해 3을 입력하거나, 로컬 시리얼 콘솔 포트 연결을 통해 액세스하는 경우 4를 입력합니다).

```
Welcome to the Cisco Identity Services Engine Installer
Cisco ISE Version: 2.7.0.356
```

```
Available boot options:
```

```
[1] Cisco ISE Installation (Keyboard/Monitor)
[2] Cisco ISE Installation (Serial Console)
[3] System Utilities (Keyboard/Monitor)
[4] System Utilities (Serial Console)
<Enter> Boot existing OS from hard disk.
```

```
Enter boot option and press <Enter>.
```

```
boot: _
```

여기 화면에서 옵션 1을 선택하고 계속 진행합니다.

```
Available System Utilities:
```

```
[1] Recover Administrator Password
[2] Virtual Machine Resource Check
[3] Perform System Erase
[q] Quit and reload
```

```
Enter option [1 - 3] q to Quit: _
```

12단계. 목록에서 필요한 사용자 이름을 선택하고 Enter를 눌러 비밀번호를 재설정합니다.

콘솔에 다음과 같이 표시됩니다.

```
Admin username: [1]:admin [2]:admin2 [3]:admin3 [4]:admin4 Enter number of admin for password recovery:2 Password: Verify password: Save change
```

부팅 가능 USB 사용을 통한 비밀번호 복구

시작하기 전에: 부팅 가능 USB 드라이브를 만듭니다. Cisco [ISE를 설치하려면 부팅 가능 USB 디바이스 만들기를 참조하십시오.](#)

1단계. Cisco SNS-35XX 또는 Cisco SNS-36XX 어플라이언스의 전원을 켭니다.

2단계. 부팅 가능 Cisco Secure ISE ISO 이미지가 있는 부팅 가능 USB 드라이브를 USB 포트에 플러그인합니다.

3단계. SNS-35XX 어플라이언스를 다시 시작하고 콘솔에서 BIOS 모드로 이동합니다.

4단계. BIOS 모드에서 boot from USB(USB에서 부팅)를 선택합니다.

5단계. BIOS 모드를 종료하고 를 Save클릭합니다.

6단계. ISE 어플라이언스를 다시 시작하고 USB에서 부팅합니다.

메시지가 여기에 표시됩니다.

```
Welcome to the Cisco ISE 2.x Recovery To boot from hard disk press <Enter> Available boot options: [1] Cisco Secure ISE Installation (Keyboard/Monitor)
```

7단계. 옵션 3 또는 옵션 4(키보드와 비디오 모니터를 통해 연결된 경우 3을 입력하거나 로컬 직렬 콘솔 포트 연결에 4를 입력)를 선택합니다.

```
Welcome to the Cisco Identity Services Engine Installer
Cisco ISE Version: 2.7.0.356

Available boot options:

[1] Cisco ISE Installation (Keyboard/Monitor)
[2] Cisco ISE Installation (Serial Console)
[3] System Utilities (Keyboard/Monitor)
[4] System Utilities (Serial Console)
<Enter> Boot existing OS from hard disk.

Enter boot option and press <Enter>.

boot: _
```

8단계. 옵션 1을 선택하여 관리자 비밀번호 복구 메뉴를 시작합니다.

```
Available System Utilities:
[1] Recover Administrator Password
[2] Virtual Machine Resource Check
[3] Perform System Erase
[q] Quit and reload

Enter option [1 - 3] q to Quit: _
```

9단계. 목록에서 올바른 사용자 이름을 선택하고 Enter를 눌러 비밀번호를 재설정합니다.

Admin username: [1]:admin [2]:admin2 [3]:admin3 [4]:admin4 Enter number of admin for password recovery:2 Password: Verify password: Save change

추가 콘텐츠

ISE GUI 비밀번호 복구 메커니즘

1단계. CLI 관리자 계정을 사용하여 콘솔에 로그인합니다.

 **참고:** 콘솔 관리자 어카운트는 웹 UI 관리자 어카운트와 다릅니다. 사용자 이름은 동일하지만 비밀번호는 다를 수 있습니다.

2단계. 명령 프롬프트에서 명령을 사용하여 `application reset-passwd ise admin` 새 웹 UI 관리자 비밀번호를 설정합니다.

3단계. 이 이미지에 표시된 대로 비밀번호를 재설정하라는 프롬프트가 나타납니다.

```
ISE-2-0/admin# application reset-passwd ise admin
Enter new password:
Confirm new password:

Password reset successfully.
ISE-2-0/admin# █
```

4단계. 필요에 따라 새 비밀번호를 입력합니다.

5단계. 새 비밀번호가 작동하는지 확인하려면 새 비밀번호를 사용하여 GUI에 로그인합니다.



Identity Services Engine

Username

Password

[Login](#)

[Problems logging in?](#)

이 번역에 관하여

Cisco는 전 세계 사용자에게 다양한 언어로 지원 콘텐츠를 제공하기 위해 기계 번역 기술과 수작업 번역을 병행하여 이 문서를 번역했습니다. 아무리 품질이 높은 기계 번역이라도 전문 번역가의 번역 결과물만큼 정확하지는 않습니다. Cisco Systems, Inc.는 이 같은 번역에 대해 어떠한 책임도 지지 않으며 항상 원본 영문 문서(링크 제공됨)를 참조할 것을 권장합니다.