

cEdge와 vManage 간에 파일 전송

목차

[소개](#)

[사전 요구 사항](#)

[요구 사항](#)

[사용되는 구성 요소](#)

[배경 정보](#)

[vManage CLI를 통해 cEdge에서 파일 복사](#)

[옵션 1. CLI 보기](#)

[옵션 2. vShell CLI](#)

[다음을 확인합니다.](#)

[vManage CLI를 통해 cEdge로 파일 전송](#)

[옵션 1. CLI 보기](#)

[옵션 2. vShell CLI](#)

[다음을 확인합니다.](#)

[vManage에서 로컬 컴퓨터로 파일 복사](#)

[옵션 1. Linux/Mac 터미널](#)

[옵션 2. FileZilla 또는 기타 FTP 또는 SFTP 클라이언트](#)

[관련 정보](#)

소개

이 문서에서는 CLI를 통해 원격 cEdge와 로컬 vManage 간에 파일을 전송하는 방법에 대해 설명합니다.

기고자: Eric Garcia Guzman, Cisco TAC 엔지니어

사전 요구 사항

요구 사항

다음 주제에 대한 지식을 보유하고 있으면 유용합니다.

- Cisco SD-WAN(Software-defined Wide Area Network)
- 기본 Linux

사용되는 구성 요소

이 문서는 다음 소프트웨어 및 하드웨어 버전을 기반으로 합니다.

- cEdge 버전 17.5.1
- vManage 버전 20.5.1

이 문서의 정보는 특정 랩 환경의 디바이스를 토대로 작성되었습니다. 이 문서에 사용된 모든 디바이스

이스는 초기화된(기본) 컨피그레이션으로 시작되었습니다. 현재 네트워크가 작동 중인 경우 모든 명령의 잠재적인 영향을 미리 숙지하시기 바랍니다.

배경 정보

CLI를 통해 원격 cEdge와 로컬 vManage 간에 다음 두 가지 방법으로 파일을 전송할 수 있습니다.

- 원격 cEdge에서 로컬 vManage 파일 시스템으로 파일 검색
- vManage에서 vManage를 통해 cEdge로 파일 푸시

한 위치에서 다른 위치로 파일을 전송하려면 어려운 작업이 됩니다. 가장 일반적인 이유는 다음과 같습니다.

- 외부에서 cEdge 파일 시스템에 액세스할 수 없음
- 사용 가능하거나 연결할 수 있는 FTP/TFTP/SFTP가 없습니다.
- USB 또는 대용량 스토리지에 파일을 직접 복사하기 위해 라우터에 물리적으로 액세스할 수 없음

그러나 SD-WAN 솔루션은 제어 연결을 사용하여 vManage와 원격 cEdge 간에 파일을 안전하게 복사할 수 있는 기능을 제공합니다.

cEdge bootflash 파일 시스템에서 vManage의 로컬 사용자 홈 디렉터리로 또는 그 반대로 전송할 수 있습니다. 파일의 예는 다음과 같습니다.

- 관리자 기술
- Cisco IOS® XE 이미지
- Bin 추적 로그
- 패킷 캡처
- 텍스트 파일

vManage는 Viptela OS를 실행하며 CLI에서 두 가지 모드를 갖습니다.

- 비디오 CLI: 모든 비디오 기능 포함
- vShell: 디바이스의 UNIX 셸

vManage CLI를 통해 cEdge에서 파일 복사

참고: 이 섹션에서는 vManage에서 원격 cEdge에서 vManage 로컬 디렉터리로 파일을 검색하도록 모든 명령을 실행합니다.

옵션 1. CLI 보기

명령 구문:

명령을 cEdge 0에서 netconf **포트**를 사용하여 cEdgeSystemIP에서 **destination_directory_in_vManage**로 **source_file_name**을 cEdge 사용자 이름으로 검색합니다.

```
request execute vpn 0 scp -P 830 USERNAME@cEdgeSystemIP:/<source_file_name>  
<destination_directory_in_vManage>
```

예:

vManage CLI에 연결하고 VPN 0에서 SCP(Secure Copy Protocol) 명령과 함께 명령을 실행하여 복사본을 시작합니다.

```
vmanage# request execute vpn 0 scp -P 830 admin@192.168.10.1:/bootflash/vmanage-admin/cEdge-20211229-023316-admin-tech.tar.gz /home/admin/
The authenticity of host '[192.168.10.1]:830 ([192.168.10.1]:830)' can't be established.
RSA key fingerprint is SHA256:R8KekCx/giwjCqR5woDm+sodjF5kvU7QxnUexoElxAw.
Are you sure you want to continue connecting (yes/no/[fingerprint])? yes
Warning: Permanently added '[192.168.10.1]:830' (RSA) to the list of known hosts.
admin@192.168.10.1's password:
cEdge-20211229-023316-admin-tech.tar.gz 100% 13MB 4.8MB/s 00:02
```

옵션 2. vShell CLI

예:

vManage CLI에 연결하고 모드를 vShell로 변경하고 SCP 명령을 Linux 형식으로 실행합니다.

```
vmanage# vshell
vmanage:~$ scp -P 830 admin@192.168.10.1:/bootflash/vmanage-admin/cEdge-20211229-023316-admin-tech.tar.gz /home/ericgar/
admin@192.168.10.1's password:
cEdge-20211229-023316-admin-tech.tar.gz 100% 13MB 4.7MB/s 00:02
```

다음을 확인합니다.

vManage에서 Viptella CLI에서 vShell로 모드를 변경하고 파일이 올바르게 복사되었는지 확인합니다.

```
vmanage# vshell
vmanage:~$ ls -l
total 12976
-rw----- 1 ericgar users 13285905 Dec 29 21:21 cEdge-20211229-023316-admin-tech.tar.gz
```

vManage CLI를 통해 cEdge로 파일 전송

참고: 이 섹션에서는 vManage 로컬 디렉토리에서 원격 cEdge 스토리지로 파일을 전송하기 위해 vManage에서 모든 명령이 실행됩니다.

명령 구문:

이 명령은 다음으로 읽습니다. VPN 0의 netconf 포트를 사용하여 **source_file_name**을 사용자 이름을 사용하여 **cEdgeSystemIP**에서 **/bootflash/vmanage-admin/**로 복사합니다.

```
request execute vpn 0 scp -P 830 <source_file_name> username@cEdgeSystemIP:/bootflash/vmanage-admin/
```

옵션 1. CLI 보기

예:

vManage CLI에 연결하고 Viptella 요청을 실행하여 VPN 0에서 SCP 구문과 함께 명령을 실행하여

복사본을 시작합니다.

```
vmanage# request execute vpn 0 scp -P 830 /home/admin/packet_capture_cEdge.pcap
admin@192.168.10.1:/bootflash/vmanage-admin/
admin@192.168.10.1's password:
packet_capture_cEdge.pcap 100% 13MB 3.8MB/s 00:03
```

옵션 2. vShell CLI

예:

vManage CLI에 연결하고 모드를 vShell로 변경하고 Linux 형식으로 SCP 복사본을 실행합니다.

```
vmanage# vshell
vmanage:~$ scp -P 830 /home/ericgar/packet_capture_cEdge.pcap
admin@192.168.10.1:/bootflash/vmanage-admin/
admin@192.168.10.1's password:
packet_capture_cEdge.pcap 100% 13MB 3.8MB/s 00:03
```

다음을 확인합니다.

cEdge CLI에 연결하고 bootflash/vmanage-admin/의 내용을 표시하여 파일이 올바르게 복사되었는지 확인합니다.

```
cEdge#dir bootflash:/vmanage-admin/
Directory of bootflash:/vmanage-admin/

1498499 -rw- 13285905 Dec 29 2021 16:29:27 -06:00 packet_capture_cEdge.pcap
```

참고: cEdge의 대상 디렉토리는 항상 bootflash:vmanage-admin이어야 합니다. 이 디렉토리는 전송에 대한 쓰기 권한을 가져야 하므로 그렇지 않으면 전송이 실패합니다.

```
vmanage# request execute vpn 0 scp -P 830 /home/admin/packet_capture_cEdge.pcap
admin@192.168.10.1:/bootflash/
admin@192.168.10.1's password:
scp: /bootflash//packet_capture_cEdge.pcap: Permission denied
```

참고: 루트 부트플래시 또는 다른 디렉토리에 파일이 필요한 경우 명령을 사용하여 파일을 직접 이동할 수 없습니다. 대신 파일을 원하는 대상에 복사한 다음 원래 대상을 삭제합니다.

vManage에서 로컬 컴퓨터로 파일 복사

옵션 1. Linux/Mac 터미널

명령 구문:

명령은 다음과 같이 읽습니다. vManage 사용자 이름을 사용하여 vManage에서 local_destination_path로 source_file_name을 복사합니다.

```
scp vManageUsername@PublicIp:<source_file_name> <local_destination_path>
```

예:

로컬 Linux/Mac 터미널에 연결하고 SCP 명령을 실행하여 파일을 원하는 디렉토리에 복사합니다.

```
adminIT@cisco:~$ scp admin@10.88.244.25:packet_capture_cEdge.pcap /Users/adminIT/Downloads/viptela 20.5.1
```

Password:

```
packet_capture_cEdge.pcap 100% 13MB 3.6MB/s
```

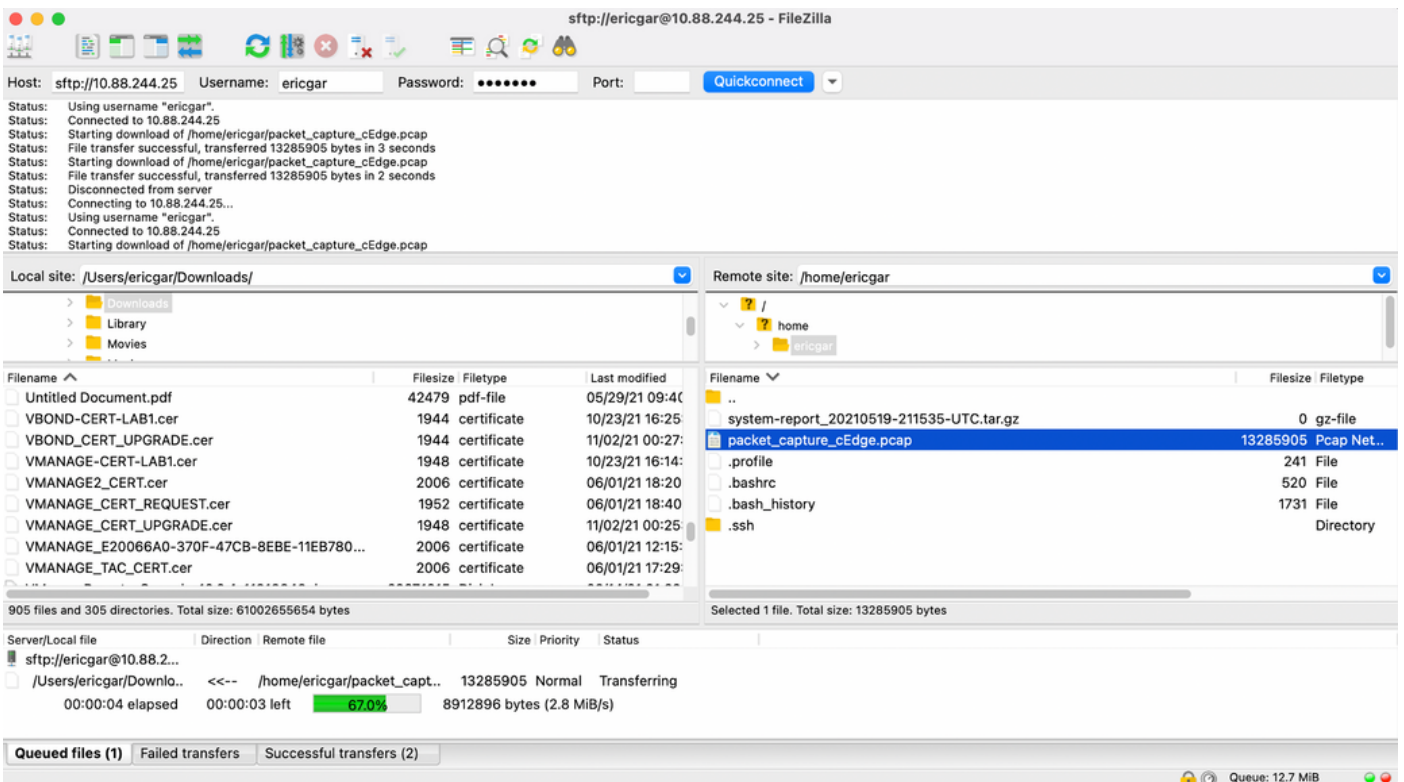
참고: 가져올 파일은 사용자 홈 디렉토리에 있는 것이 좋습니다. 그렇지 않으면 디렉토리 권한을 확인해야 합니다.

옵션 2. FileZilla 또는 기타 FTP 또는 SFTP 클라이언트

연결 대상:

- 프로토콜 또는 포트 22로 SFTP 사용
- vManage URL, Public IP 또는 Private IP(vManage가 On-Prem인 경우)
- 유효한 사용자 이름 및 암호 사용

오른쪽에 vManage 사용자 홈 디렉토리의 파일이 나열됩니다. 이미지에 표시된 것처럼 파일을 전송할 왼쪽 로컬 대상으로 드래그 앤 드롭하면 됩니다.



관련 정보

- [vEdge와 vManage 간에 파일 전송](#)
- [기술 지원 및 문서 - Cisco Systems](#)