

Hard Plug のループバック テスト

内容

[概要](#)

[前提条件](#)

[要件](#)

[使用するコンポーネント](#)

[表記法](#)

[フローチャート](#)

[関連情報](#)

概要

このドキュメントでは、ハード プラグ ループバック テストのフローチャートを提供します。

前提条件

要件

このドキュメントに特有の要件はありません。

使用するコンポーネント

このドキュメントの内容は、特定のソフトウェアやハードウェアのバージョンに限定されるものではありません。

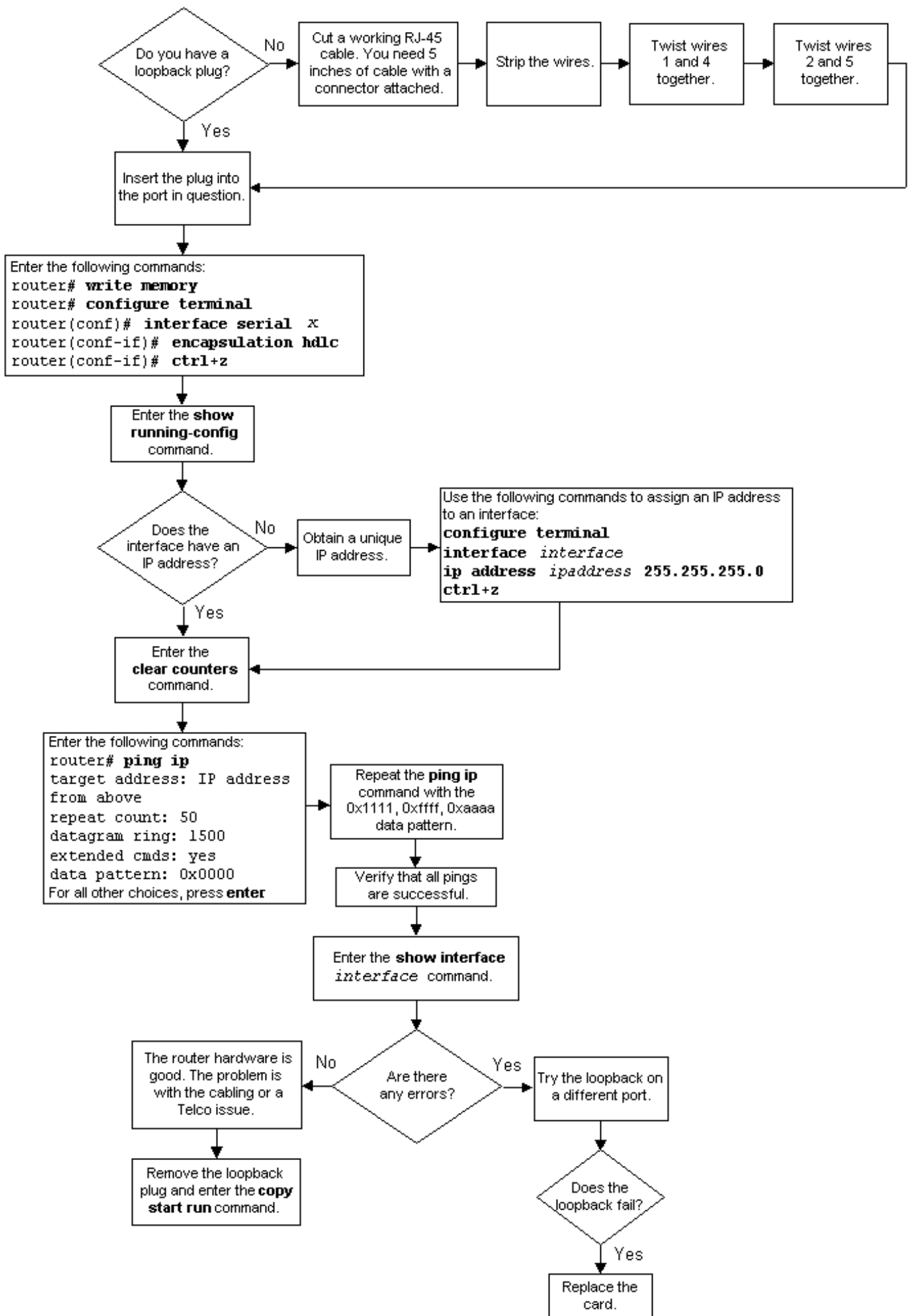
このドキュメントの情報は、特定のラボ環境にあるデバイスに基づいて作成されました。このドキュメントで使用するすべてのデバイスは、初期（デフォルト）設定の状態から起動しています。対象のネットワークが実稼働中である場合には、どのようなコマンドについても、その潜在的な影響について確実に理解しておく必要があります。

表記法

ドキュメント表記の詳細は、「[シスコ テクニカル ティップスの表記法](#)」を参照してください。

フローチャート

詳細については、図のコマンド ボックスをクリックしてください。



関連情報

- T1 のトラブルシューティング
- T1 レイヤ 1 トラブルシューティング
- T1 アラームのトラブルシューティング
- T1 エラーイベントのトラブルシューティング
- T1 PRI に関するトラブルシューティング