

T3 トラブルシューティング フローチャート

内容

[概要](#)

[前提条件](#)

[要件](#)

[使用するコンポーネント](#)

[表記法](#)

[フローチャート](#)

[関連情報](#)

[概要](#)

このドキュメントでは、T3 トラブルシューティング向けのフローチャートを示します。

[前提条件](#)

[要件](#)

このドキュメントに特有の要件はありません。

[使用するコンポーネント](#)

このドキュメントの内容は、特定のソフトウェアやハードウェアのバージョンに限定されるものではありません。

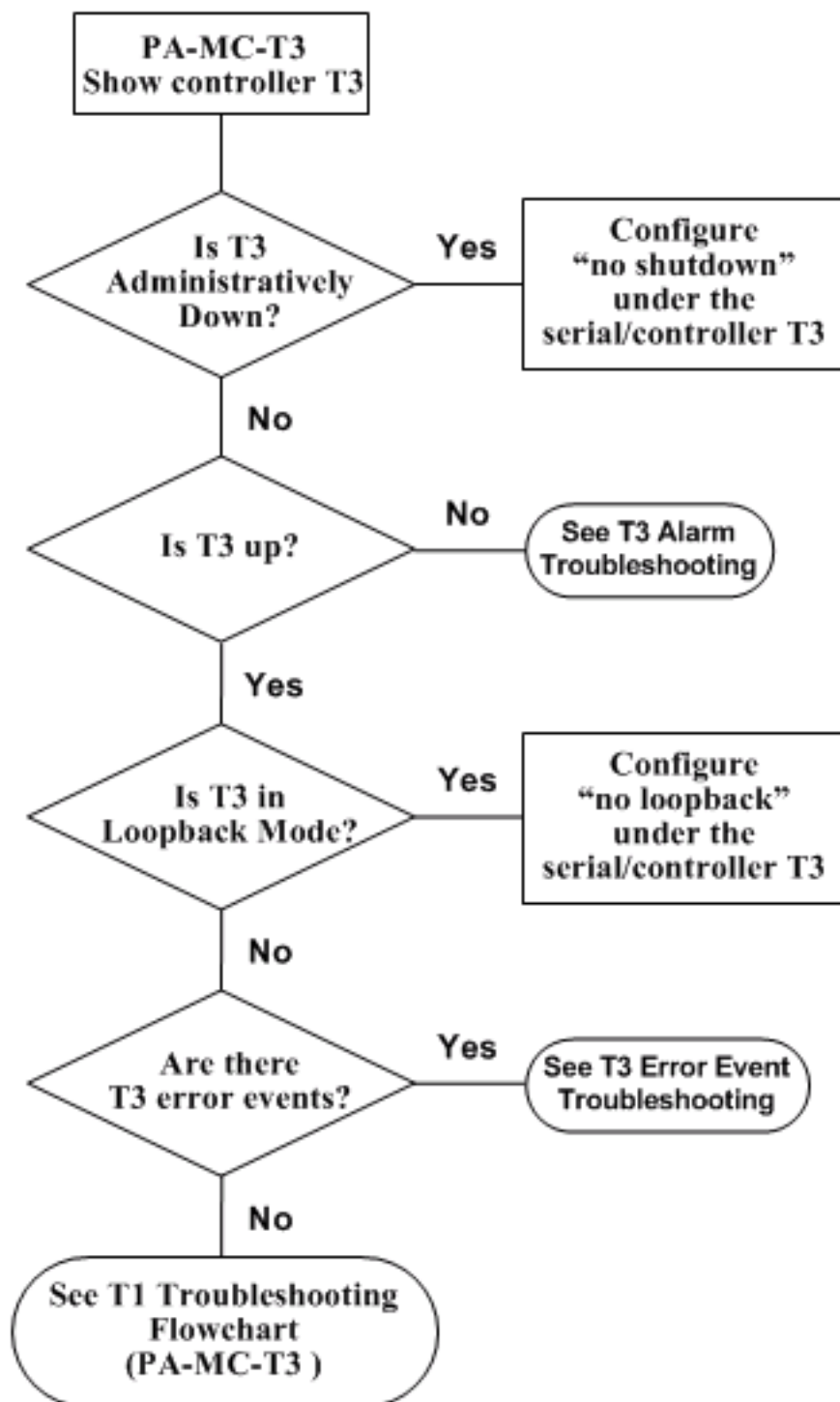
このドキュメントの情報は、特定のラボ環境にあるデバイスに基づいて作成されました。このドキュメントで使用するすべてのデバイスは、初期（デフォルト）設定の状態から起動しています。対象のネットワークが実稼働中である場合には、どのようなコマンドについても、その潜在的な影響について確実に理解しておく必要があります。

[表記法](#)

ドキュメント表記の詳細は、「[シスコテクニカルティップスの表記法](#)」を参照してください。

[フローチャート](#)

詳細を表示するには、コマンドボックスをクリックします。



関連情報

- [T3 アラームのトラブルシューティング](#)
- [T3 エラー イベントのトラブルシューティング](#)
- [T1 のトラブルシューティング](#)
- [テクニカルサポート - Cisco Systems](#)