

# E1回線のフローチャート向けハードプラグ・ループバック・テスト

## 内容

[概要](#)

[前提条件](#)

[要件](#)

[使用するコンポーネント](#)

[表記法](#)

[トラブルシューティング フローチャート](#)

[関連情報](#)

## 概要

このドキュメントでは、E1 回線用のハード プラグ ループバック テストのトラブルシューティング フローチャートを示しています。次のコマンドの詳細については、『Hard Plug Loopback Tests for E1 Lines』を参照してください。

## 前提条件

### 要件

このドキュメントに関しては個別の前提条件はありません。

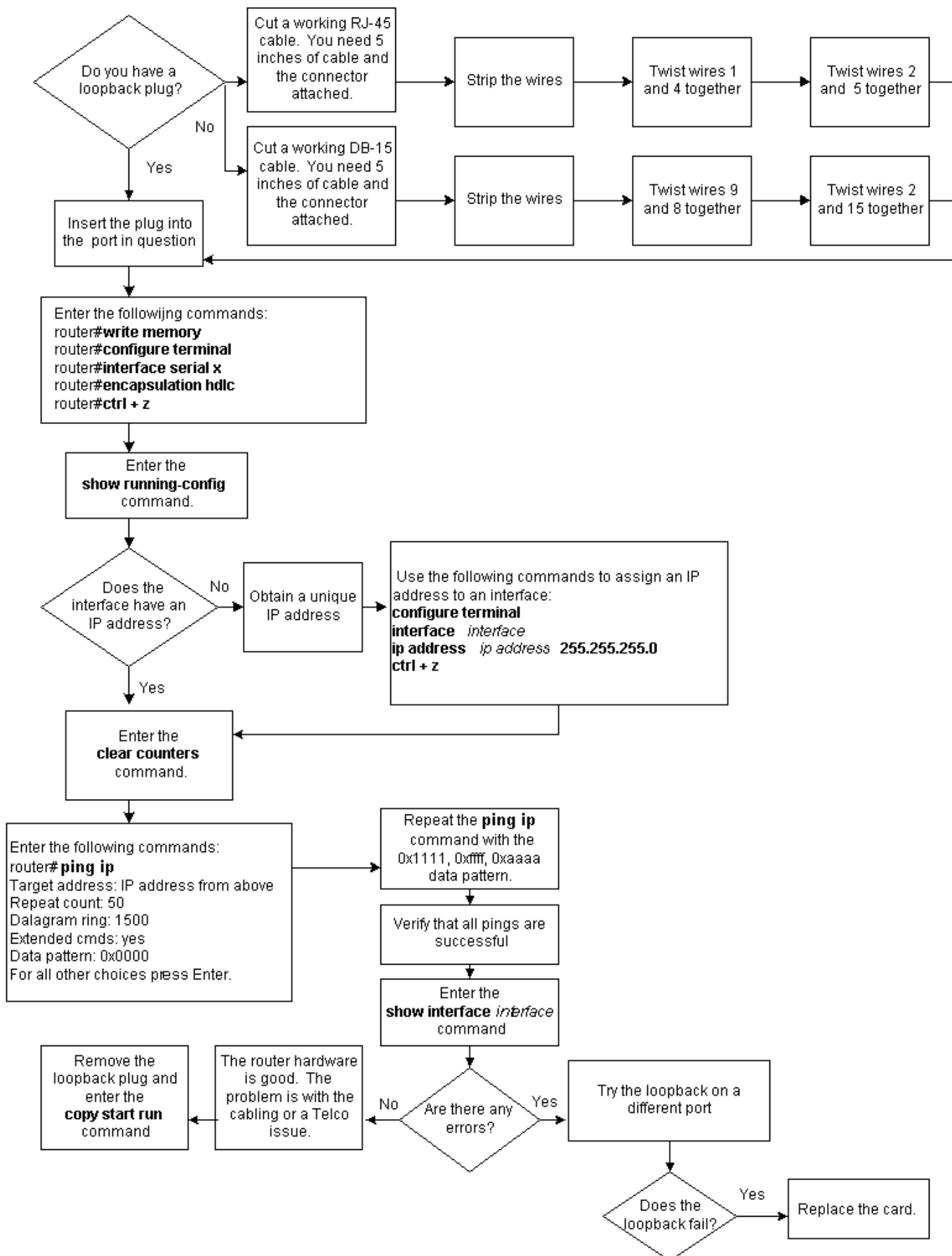
### 使用するコンポーネント

このドキュメントの内容は、特定のソフトウェアやハードウェアのバージョンに限定されるものではありません。

### 表記法

ドキュメント表記の詳細は、『[シスコ テクニカル ティップスの表記法](#)』を参照してください。

## [トラブルシューティング フローチャート](#)



## 関連情報

- [E1に関するトラブルシューティング](#)
- [E1 レイヤ 1 のトラブルシューティング](#)

- [E1 アラームのトラブルシューティング](#)
- [E1 エラー イベントのトラブルシューティング](#)
- [E1 PRI のトラブルシューティング フローチャート](#)
- [アクセス テクノロジーに関するサポート ページ](#)
- [テクニカルサポート - Cisco Systems](#)