

Know Mesh Extender 141ACM、142ACM、143ACM、

目的

この記事の目的は、Cisco Business Wireless(CBW)141ACM Mesh Extenderについて詳しく知ってもらうことです。CBWメッシュエクステンダは、CBWメッシュネットワークのプライマリアクセスポイント(AP)とともに使用されます。使用されている用語に慣れていない場合は、シスコビジネスをご覧ください。[新用語一覧](#)。

CBWメッシュネットワークの基本を学習するには、次の項目を確認してください。

- [シスコのビジネス:ワイヤレスメッシュネットワークへようこそ](#)

該当するデバイス | ソフトウェアバージョン

- 141ACM ([データシート](#)) | 10.0.1.0 (最新の[ダウンロード](#))

概要

最新のCBW APは802.11 a/b/g/n/ac(Wave 2)ベースで、内部アンテナを備えています。これらのスイッチは、高性能、アクセス性、高密度ネットワークを実現する最新の802.11ac Wave 2標準をサポートしています。

CBWメッシュネットワークには、機能するCBWプライマリAP (140AC、145AC、または240AC) と、少なくとも1つのCBWメッシュエクステンダが含まれている必要があります。この記事は、メッシュネットワークで使用される141ACMメッシュエクステンダに固有のものです。

142ACMおよび143ACM ([リンク記事](#)) を含むCBWネットワークで利用可能な他のメッシュエクステンダは、このリンクをクリックして142ACMおよび143ACMメッシュエクステンダの詳細を確認してください。プライマリAPが設定され、機能している限り、CBWアクセスポイントを任意の組み合わせで使用できます。

メッシュエクステンダを追加する前の前提条件

- アクティブなインターネット接続
- Cisco Business App、QRコード読み取り装置、または<https://ciscobusiness.cisco>への[アクセス](#)
- ルータ (DHCPサーバとして機能)
- メッシュが有効なCBWプライマリアクセスポイント(140AC/145AC/240AC)

一般的なCBWメッシュエクステンダの詳細

次の仕様は、すべてのCBWメッシュエクステンダに適用されます。

マルチユーザ(MU)複数入力複数出力(MU-MIMO) : 複数の802.11ac Wave 2対応クライアントに同時にデータを送信でき、クライアントエクスペリエンスを向上します。

ネットワークの管理 : モバイルアプリケーションを使用するか、標準のWebブラウザを使用して、ネットワークを設定および管理できます。

認証とセキュリティ: Wi-Fi Protected Access 2(WPA2)、802.1X、RADIUS認証、許可、アカウントティング(AAA)、802.11r、および802.11i

関連する無線クライアントの最大数: Wi-Fi無線あたり200、アクセスポイントあたり合計400クライアント

802.11ac - 2x2 MU-MIMO (2つの空間ストリーム、最大867 Mbps、20、40、および80 MHzチャネル、動的周波数選択)

サポートされるデータレート

- 802.11a:6、9、12、18、24、36、48、および54 Mbps
- 802.11b/g:1、2、5.5、6、9、11、12、18、24、36、48、5、4 Mbps
- 2.4 GHzの802.11nデータレート : 6.5 ~ 144 Mbps(MCS0-MCS15)
- 5 GHzの802.11acデータレート : 6.5 ~ 867 Mbps(MCS0-MCS9)

使用可能な送信電力設定

- 2.4 GHz最大20 dBm
- 5 GHz最大20 dBm

内蔵アンテナ

- 2.4 GHz、ゲイン2 dBi
- 5 GHz、ゲイン3 dBi

インジケータ : ステータスLEDは、ブートローダステータス、アソシエーションステータス、動作ステータス、ブートローダ警告、およびブートローダエラーを示します

環境条件

- 動作時
- 温度 : 0 ~ 50 °C(32 ~ 104 °F)
- 湿度 : 10 ~ 90 % (結露しないこと)

- 最大高度：3,000 m (9,843フィート) (40 °C)
 - 非動作 (保管および輸送)
- 温度：-30 ~ 70 °C(-22 ~ 158 °F)
- 湿度：10 ~ 90 % (結露しないこと)
- 最大高度：4,500 m (15,000フィート) (25 °C)

システム

- 512 MB DRAM、128 MBフラッシュ
- 710 MHzクアッドコアプロセッサ

環境上の考慮事項：アクセスポイントに最適なRFカバレッジを確保するには、アクセスポイントを可能な限りワイヤレスクライアントの近いエリアに配置し、実用的な場所に配置します。

範囲またはパフォーマンスが低下する可能性のある回避または場所は、次のとおりです。

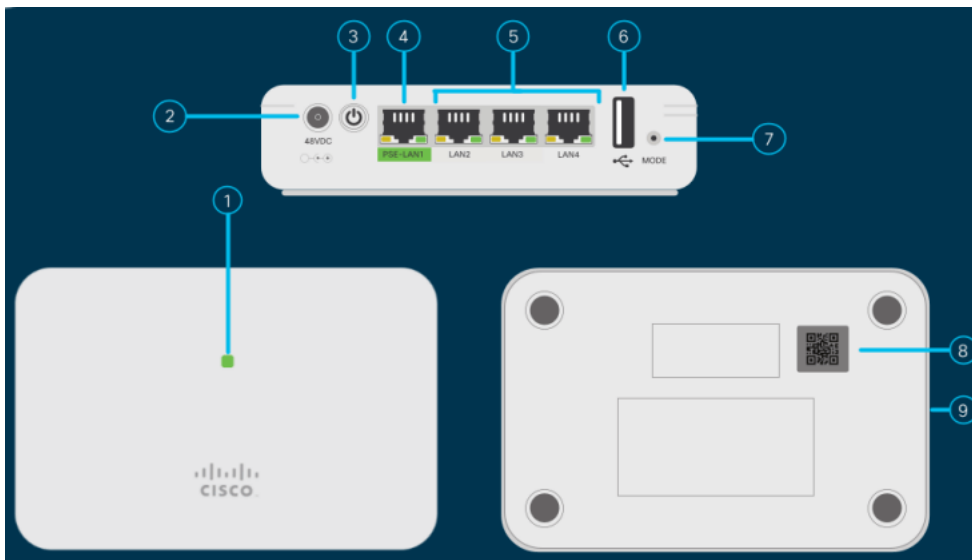
- 複数階の家やオフィスの地下に。信号は多くの壁を貫通しなければならない。
- 無線信号をブロックする可能性がある大きな障害物の近く。金属製のキャビネットや冷蔵庫などのエリアは避けてください。
- 床の金属机の下、またはその他の高密度または導電性の物体。

141ACM Boxの内容



- Cisco Business 141ACメッシュエクステンダ
- 電源アダプタ
- 電源ケーブル
- クイックスタートガイド
- テクニカルサポートの連絡先リスト
- ポインタカード中国RoHS
- コンプライアンス情報 (EU SKUのみ)

製品機能



1. ステータス LED
2. 48 V DCポート
3. 電源オン/オフ押しボタン
4. PSE-LAN1ポート
5. LAN2/LAN3/LAN4ポート
6. USBポート (将来使用)
7. モードボタン
8. QRコード
9. Kensington口ックスロット (側面)

141ACMの独自の機能

141ACMメッシュエクステンダは、デスクトップなどの任意のフラットサーフェスに配置できます。また、コンセントにエクステンダを差し込むためのコードも配置できます。マウントブラケットは付属していません。

このメッシュエクステンダには、4つのローカルギガビットイーサネットポートが付属しています。これにより、さまざまな接続が可能になります。

141ACMの4つのポートの1つはPower over Ethernet(PoE)を提供し、一部のCisco MPP電話機に電力を供給できます。これは、PoEポートを含む唯一のメッシュエクステンダです。

結論

これで、141ACM Mesh Extenderの仕様について理解が深まりました。詳しく知りたい？次の記事をご覧ください。

目的

この記事の目的は、Cisco Business Wireless(CBW)141ACM Mesh Extenderについて詳しく知ってもらうことです。CBWメッシュエクステンダは、CBWメッシュネットワークのプライマリアクセスポイント(AP)とともに使用されます。

CBWメッシュネットワークの基本を学習するには、次の項目を確認してください。

- [シスコのビジネス:ワイヤレスメッシュネットワークへようこそ](#)

該当するデバイス | ソフトウェアバージョン

- 142ACM ([データシート](#)) | 10.0.1.0 ([最新版をダウンロード](#))
- 143ACM ([データシート](#)) | 10.0.1.0 ([最新版をダウンロード](#))

概要

最新のCBW APは802.11 a/b/g/n/ac(Wave 2)ベースで、内部アンテナを備えています。これらのスイッチは、高性能、アクセス性、高密度ネットワークを実現する最新の802.11ac Wave 2標準をサポートしています。

CBWメッシュネットワークには、機能するプライマリAP (140AC、145AC、または240AC) と、少なくとも1つのCBWメッシュエクステンダが含まれている必要があります。この記事は、CBWメッシュネットワークの142ACMおよび143ACMメッシュエクステンダに固有のものです。

CBWネットワークで使用できるもう1つのメッシュエクステンダは141ACM (link article)です。141ACMメッシュエクステンダの詳細については、記事の上部にあるコンテンツトグルを使用してください。プライマリAPが設定され、機能している限り、任意の組み合わせのCBW APを使用できます。

メッシュエクステンダを追加する前の前提条件

- アクティブなインターネット接続 (ケーブルまたはDSL)
- Cisco Business Appをダウンロードするか、<https://ciscobusiness.cisco>にアクセス[します](#)
- Cisco Small Business PoEスイッチまたはPoEインジェクタ (802.3af PoEインジェクタ)
- PoE対応のマウント済みアクセスポイント
- Cisco Small Businessルータ (DHCPサーバとして動作)
- 設定され、機能するCBWプライマリアクセスポイント

一般的なCBWメッシュエクステンダの詳細

次の仕様は、すべてのCBWメッシュエクステンダに適用されます。

マルチユーザ(MU)複数入力複数出力(MU-MIMO) : 複数の802.11ac Wave 2対応クライアントに同時にデータを送信でき、クライアントエクスペリエンスを向上します。

ネットワークの管理 : モバイルアプリケーションを使用するか、標準のWebブラウザを使用して、ネットワークを設定および管理できます。

認証とセキュリティ: Wi-Fi Protected Access 2(WPA2)、802.1X、RADIUS認証、許可、アカウントिंग(AAA)、802.11r、および802.11i

関連する無線クライアントの最大数: Wi-Fi無線あたり200、アクセスポイントあたり合計400クライアント

802.11ac - 2x2 MU-MIMO (2つの空間ストリーム、最大867 Mbps、20、40、および80 MHzチャンネル、動的周波数選択)

サポートされるデータレート

- 802.11a:6、9、12、18、24、36、48、および54 Mbps
- 802.11b/g:1、2、5.5、6、9、11、12、18、24、36、48、5、4 Mbps
- 2.4 GHzの802.11nデータレート : 6.5 ~ 144 Mbps(MCS0-MCS15)
- 5 GHzの802.11acデータレート : 6.5 ~ 867 Mbps(MCS0-MCS9)

使用可能な送信電力設定

- 2.4 GHz最大20 dBm
- 5 GHz最大20 dBm

内蔵アンテナ

- 2.4 GHz、ゲイン2 dBi
- 5 GHz、ゲイン3 dBi

インジケータ : ステータスLEDは、ブートローダステータス、アソシエーションステータス、動作ステータス、ブートローダ警告、およびブートローダエラーを示します

環境条件

- 動作時
 - 温度 : 0 ~ 50 °C(32 ~ 104 °F)
 - 湿度 : 10 ~ 90 % (結露しないこと)
 - 最大高度 : 3,000 m (9,843フィート) (40 °C)
- 非動作 (保管および輸送)
 - 温度 : -30 ~ 70 °C(-22 ~ 158 °F)

- 湿度：10 ~ 90 % (結露しないこと)
- 最大高度：4,500 m (15,000フィート) (25 °C)

システム

- 512 MB DRAM、128 MBフラッシュ
- 710 MHzクアッドコアプロセッサ

環境上の考慮事項：アクセスポイントに最適なRFカバレッジを確保するには、アクセスポイントを可能な限りワイヤレスクライアントの近いエリアに配置し、実用的な場所に配置します。

範囲またはパフォーマンスが低下する可能性のある回避または場所は、次のとおりです。

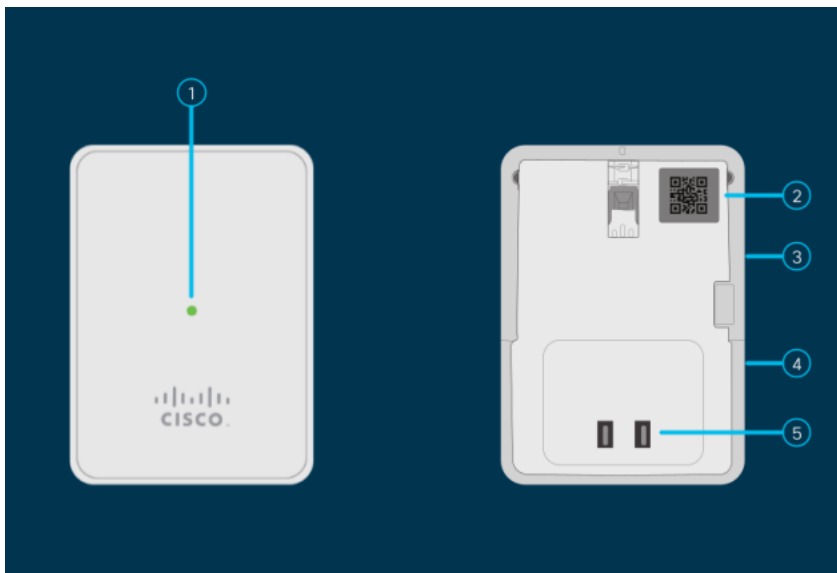
- 複数階の家やオフィスの地下では、信号は多くの壁を貫通する必要があるため。
- 無線信号をブロックする可能性がある大きな障害物の近く。金属製のキャビネットや冷蔵庫などのエリアは避けてください。
- 床の金属机の下、またはその他の高密度または導電性の物体。

142ACM Boxの内容：



- Cisco Business Wireless Mesh 142ACメッシュエクステンダ
- クイックスタートガイド
- テクニカルサポートの連絡先リスト
- ポインタカード中国RoHS
- コンプライアンス情報 (EU SKUのみ)

142ACM製品機能



1. ステータス LED
2. QRコード
3. モードボタン (横)
4. Kensington口ック (側面)
5. ACプラグ (国によって異なります)

142ACMの独自の機能

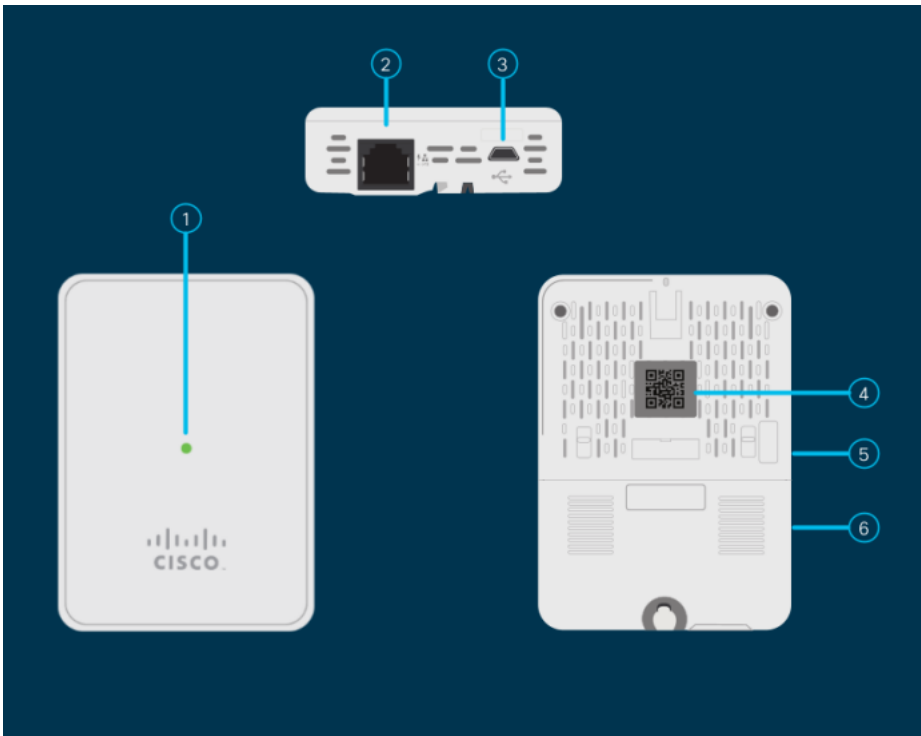
142ACMは、ACコンセントに接続する唯一のメッシュエクステンダです。追加のイーサネットポートはありません。

143ACM Boxの内容



- Cisco Business Wireless Mesh 143ACメッシュエクステンダ
- クイックスタートガイド
- 電源アダプタ
- 取り付けキット
- テクニカルサポートの連絡先リスト
- ポインタカード中国RoHS
- コンプライアンス情報 (EU SKUのみ)

143ACM製品機能



1. ステータス LED
2. PoE入力ポート
3. タイプB USBポート (電源)
4. QRコード
5. モードボタン (オン)
6. Kensingtonセキュリティロックスロット

143ACMの独自の機能

143ACMは、壁面マウントを備えた唯一のメッシュエクステンダです。また、追加のイーサネットポートが1つ含まれています。そのポートはPower over Ethernet(PoE)を提供しません。

[メッシュの概要](#) [メッシュFAQ](#) [Cisco Business Wireless Model Decoder](#) [再起動のヒント](#) [工場出荷時のデフォルトにリセット](#) [ゼロデイ：アプリ/Web経由で設定](#) [モバイルアプリとWeb UI](#) [シスコビジネスワイヤレスメッシュネットワークのベストプラクティス](#) [許可リスト](#) [ソフトウェアの更新](#) [CBWアプリケーションについて](#) [トラブルシューティング](#) [時間設定](#) [赤色LEDのトラブルシューティング](#) [ブリッジグループ名](#)