

スイッチのファームウェアのアップグレード

目的

ファームウェアは、スイッチの動作と機能を制御するプログラムです。デバイスが機能するために、プログラムコードとデータが格納されたソフトウェアとハードウェアの組み合わせです。

ファームウェアをアップグレードすると、デバイスのパフォーマンスが向上し、セキュリティの強化、新機能、およびバグ修正が可能になります。このプロセスは、次の場合にも必要です。

- スイッチを使用した頻繁なネットワーク切断または断続的な接続
- 接続が遅い

このドキュメントの目的は、スイッチのファームウェアをアップグレードする方法を示すことです。

該当するデバイス

- Sx250シリーズ
- Sx350シリーズ
- SG350Xシリーズ
- Sx550Xシリーズ

[Software Version]

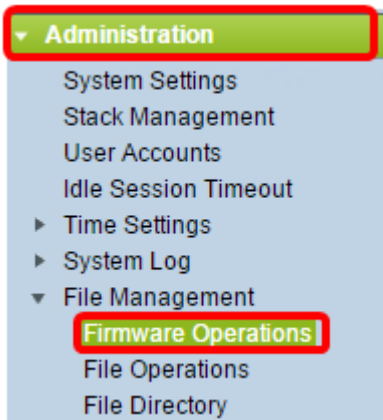
- 2.2.0.66

スイッチのファームウェアのアップグレード

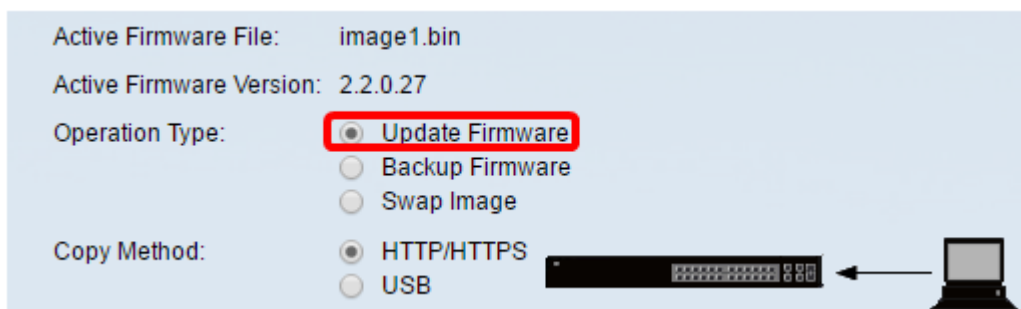
ファームウェアのアップグレード

重要：先に進む前に、必ずシスコのWebサイトからスイッチの最新ファームウェアをダウンロードしてください。このページが開いたら、スイッチの製品名を入力します。たとえば、SF250などです。そこから、使用する特定のモデルを選択します。[Firmware]リンクを選択し、ダウンロードします。別の方法として、任意のデバイスでファームウェアをダウンロードしてアップグレードする方法の手順に従うことができます。

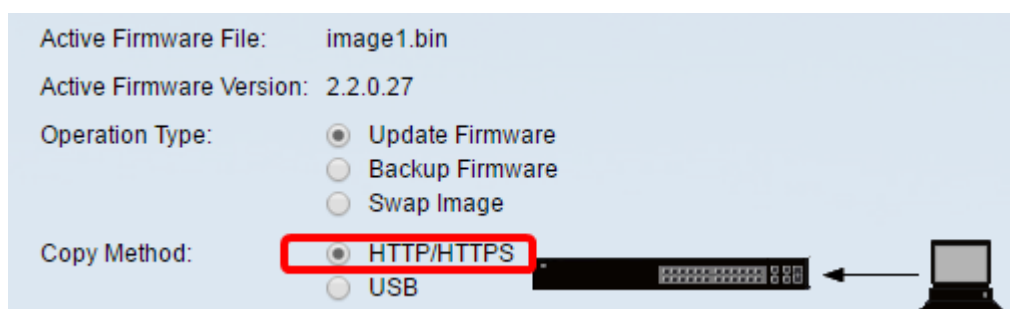
ステップ1：スイッチのWebベースのユーティリティにログインし、[Administration] > [File Management] > [Firmware Operations]を選択します。



ステップ2:[Operation Type]として[Update Firmware]オプションボタンをクリックします。

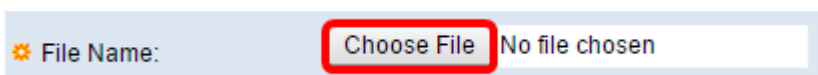


ステップ3:[Copy Method]として[HTTP/HTTPS]オプションボタンをクリックします。

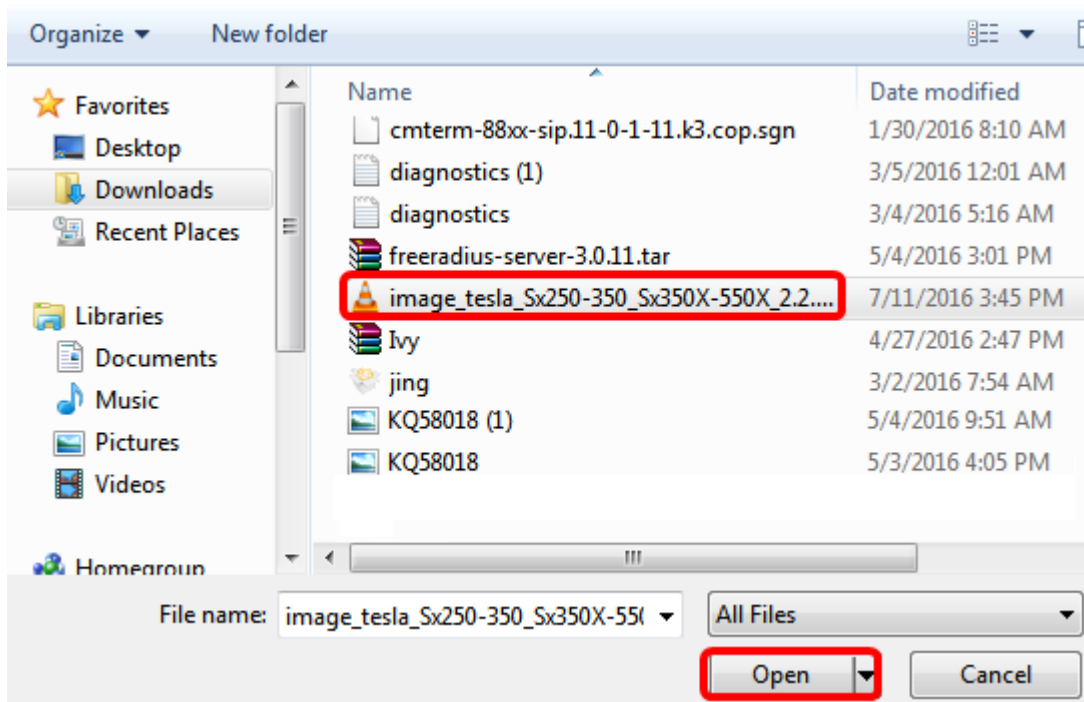


注：USBフラッシュドライブを使用してスイッチにファームウェアを転送する場合は、[USB]を選択します。

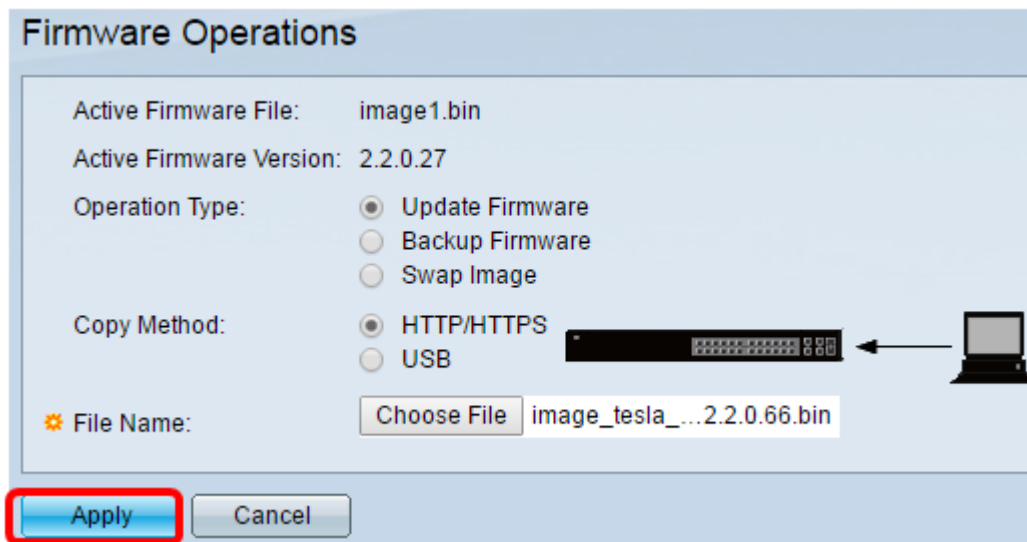
ステップ4:[File Name]で、[Choose File]をクリックして、コンピュータから以前にダウンロードしたファームウェアファイルを探します。



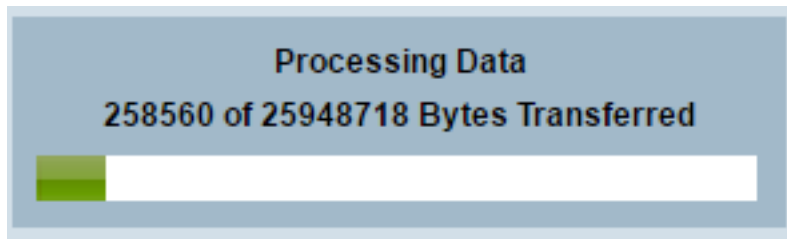
ステップ5：ファイルを選択し、[開く]をクリックします。



ステップ6:[Apply]をクリックします。



アップグレードプロセスの進行状況を示す経過表示バーが表示されます。



プロセスが完了すると、経過表示バーが消え、画面にアップグレードプロセスが成功したことを示すチェックマークが表示されます。

Firmware Operations

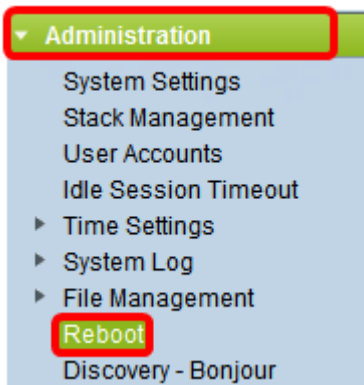


Success.

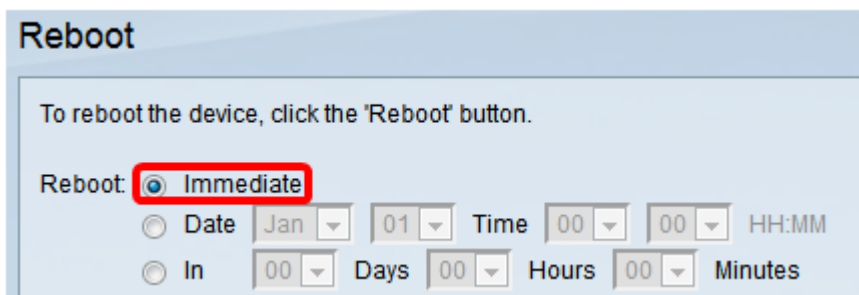
スイッチのリブート

アップグレードしたファームウェアバージョンを適用するには、スイッチをリブートする必要があります。

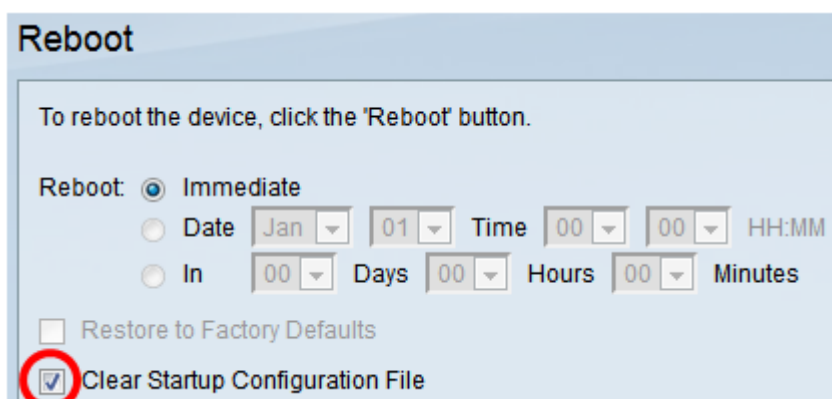
ステップ1:[Administration] > [Reboot]を選択します。



ステップ2:[即時]をクリックします。



ステップ3: (オプション) スイッチをリブートした後にスタートアップコンフィギュレーションを削除するには、[スタートアップコンフィギュレーションファイルのクリア(Clear Startup Configuration File)]チェックボックスをオンにします。このオプションを選択すると、リブート時に実行コンフィギュレーションとスタートアップコンフィギュレーションの両方が削除されるため、スイッチは基本的に工場出荷時のデフォルトのリセットを実行します。



ステップ4:[Reboot]をクリックします。

Reboot

To reboot the device, click the 'Reboot' button.

Reboot: Immediate
 Date Time HH:MM
 In Days Hours Minutes

Restore to Factory Defaults
 Clear Startup Configuration File

Reboot Cancel Reboot Cancel

スイッチがリブートします。このプロセスには数分かかることがあります。

新しいファームウェアの確認

新しいファームウェアが正常にアップグレードされたかどうかを確認するには、次の手順を実行します。

ステップ1:[Administration] > [File Management] > [Firmware Operations]を選択します。

- Administration**
 - System Settings
 - Stack Management
 - User Accounts
 - Idle Session Timeout
 - ▶ Time Settings
 - ▶ System Log
 - ▼ File Management
 - Firmware Operations**
 - File Operations
 - File Directory

ステップ2:[Active Firmware Version]領域をチェックして、更新されたファームウェアがスイッチに正常にアップロードされたかどうかを確認します。

Firmware Operations

Active Firmware File: image_tesla_Sx250-350_Sx350X-550X_2.2.0.66.bin
Active Firmware Version: **2.2.0.66**

これで、スイッチのファームウェアが正常にアップグレードされたはずです。