

Cisco Business Mobileアプリケーションを使用したデバイスのリブート

目的

この記事では、Cisco Business Mobileアプリケーションを使用して、Cisco Businessハードウェアのリブートまたは工場出荷時のリセットを実行する方法について説明します。

該当するソフトウェア |バージョン

- Cisco Business Mobileアプリケーション | 1.0.24 ([Apple App Storeへのリンク](#))

Cisco Business Mobileアプリケーションのシステム要件

Cisco Business Mobileアプリケーションは、iOSバージョン13.0以降を実行するApple iOSベースのデバイスでサポートされています。

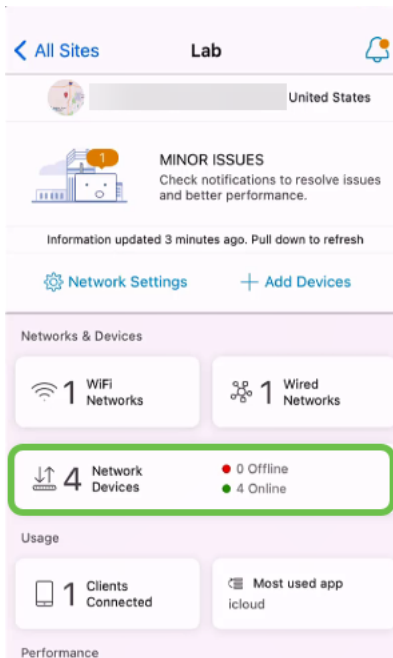
Cisco Business Mobileアプリケーションでは、次のシスコビジネスデバイスを管理できます。

- Cisco Business 220 シリーズ スマートスイッチ
- Cisco Business 250 シリーズ スマートスイッチ
- Cisco Business 350 シリーズ マネージドスイッチ
- Cisco Business 100シリーズアクセスポイント
- Cisco Business 100シリーズメッシュエクステンダ
- Cisco Business 200シリーズアクセスポイント

デバイスのリブート

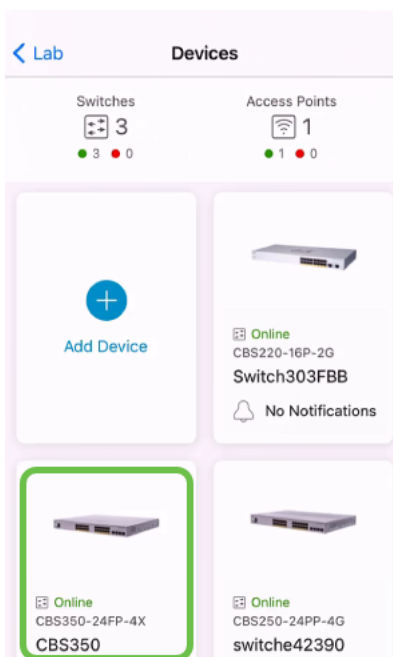
手順 1

Cisco Business Mobileアプリケーションにログインしたら、[ネットワークデバイス]を選択します。



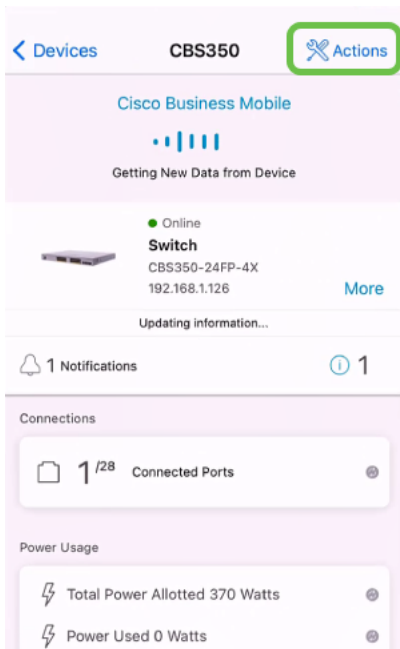
手順 2

レポートするハードウェアを選択します。



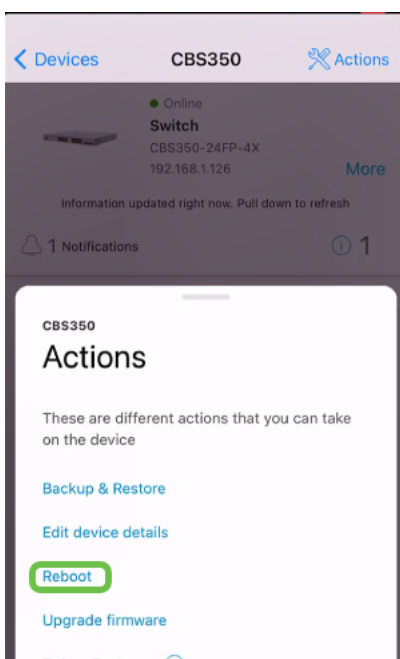
手順 3

[アクション]ボタンをクリックします。



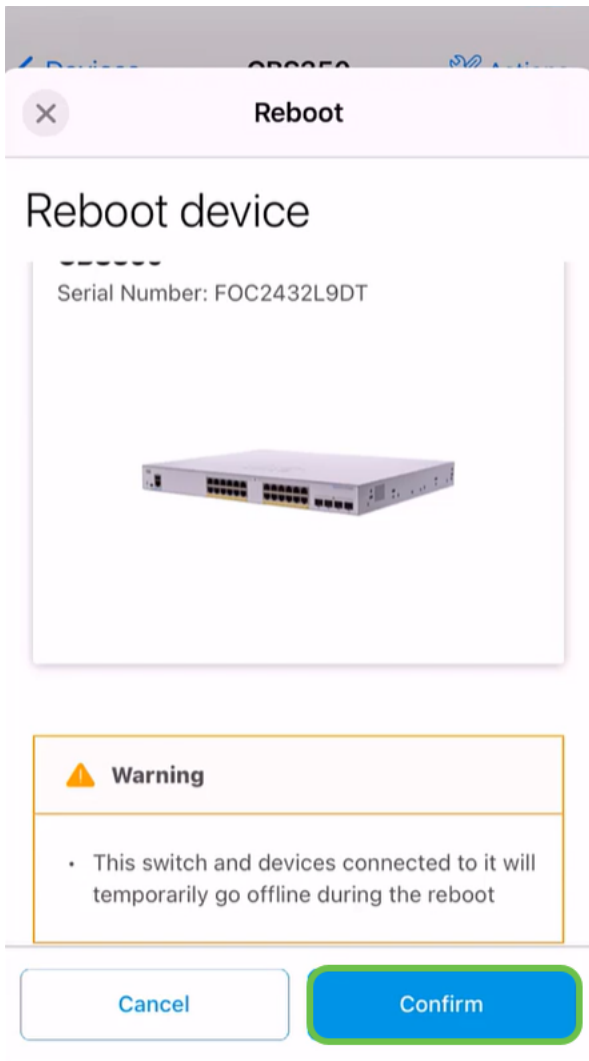
手順 4

[Reboot]をクリックします。



手順 5

[確認]をクリックして、再起動を開始します。



手順 6

このリブートには最大8分かかります。



Reboot

Rebooting device...

May take up to 8 minutes

CBS350

Serial Number : FOC2432L9DT



Waiting device to restart

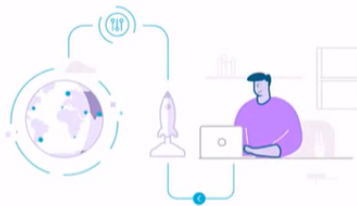
28%



Rebooting device...Do not quit or minimize the app till it's done

ステップ7

リブートが完了すると、通知が表示されます。[Done] をクリックします。



Done! Your device was successfully rebooted

CBS350

Reboot success

Done

結論

これはあれほど簡単だ。今は一日で動ける。

Cisco Business Mobileアプリケーションに関する詳細な記事をお探しですか。これ以上見ないで！次のいずれかのタグをクリックすると、そのトピックに直接移動します。楽しんで！

[概要](#) [ゼロデイ](#) [トラブルシューティング](#) [デバイス管理](#) [ヘルプページ](#) [Upgrade Firmware](#) [デバッグ](#)
[ログ](#)