

Flexflash Controller FX3Sを搭載したCIMCのパーティション化されていないSDカードのトラブルシューティング

概要

このドキュメントでは、Flexflash ControllerのUnpartitioned SDカードエラーをトラブルシューティングする方法について説明します。

前提条件

要件

このドキュメントに特有の要件はありません。

使用するコンポーネント

このドキュメントの情報は、次のソフトウェアとハードウェアのバージョンに基づいています。

- スタンドアロンCシリーズサーバ
- FlexflashコントローラFX3S
- 同一サイズのSDカードX 2
- CIMCバージョン3.X以降

このドキュメントの情報は、特定のラボ環境にあるデバイスに基づいて作成されました。このドキュメントで使用するすべてのデバイスは、初期（デフォルト）設定の状態から起動しています。本稼働中のネットワークでは、各コマンドによって起こる可能性がある影響を十分確認してください。

問題

エラーメッセージと障害コード

障害コード : F1260

説明:Flex Flash Virtual Drive 1 (ハイパーバイザ) の機能低下 : フラッシュデバイスまたはコントローラを確認してください

理由:Equipment_Degraded

障害コード : F1262

説明:Flexflash controller Flexflash-0設定エラー : Flexflashコントローラを正しく設定する

理由:機器_異常

注：問題が1枚のSDカードに存在するシナリオ。

The top screenshot shows the 'Fault Entries' section with the following data:

Time	Severity	Code	Domain Name	Probable Cause	Description
2020-07-21T10:32:26	Warning	F1260	sys/rack-unit-1/board/storage-flexflash-FlexFlash-0vd-1	equipment-degraded	Flex Flash Virtual Drive 1 (Hypervisor) Degraded: please check the flash device or the controller
2020-07-21T10:32:26	Warning	F1262	sys/rack-unit-1/board/storage-flexflash-FlexFlash-0	equipment-unhealthy	Flex Flash controller FlexFlash-0 configuration error: configure the flex controller correctly

The bottom screenshot shows the 'Faults History' section with the following data:

Time	Severity	Probable Cause	Description
2020 Jul 21 10:32:26 BST	Notice	EQUIPMENT_DEGRADED	[F1260][warning][equipment-degraded][sys/rack-unit-1/board/storage-flexflash-FlexFlash-0vd-1] Flex Flash Virtual Drive 1 (Hypervisor) Degraded: please ...
2020 Jul 21 10:32:26 BST	Notice	EQUIPMENT_UNHEALTHY	[F1262][warning][equipment-unhealthy][sys/rack-unit-1/board/storage-flexflash-FlexFlash-0] Flex Flash controller FlexFlash-0 configuration error: configure...
2020 Jul 21 10:32:21 BST	Debug	LOG_DEBUG	SEL INIT DONE

[Storage] > [Cisco Flexflash]の順に移動すると、SDカード1がパーティション化されておらず、仮想ドライブハイパーバイザが期待どおりに劣化していることがわかります

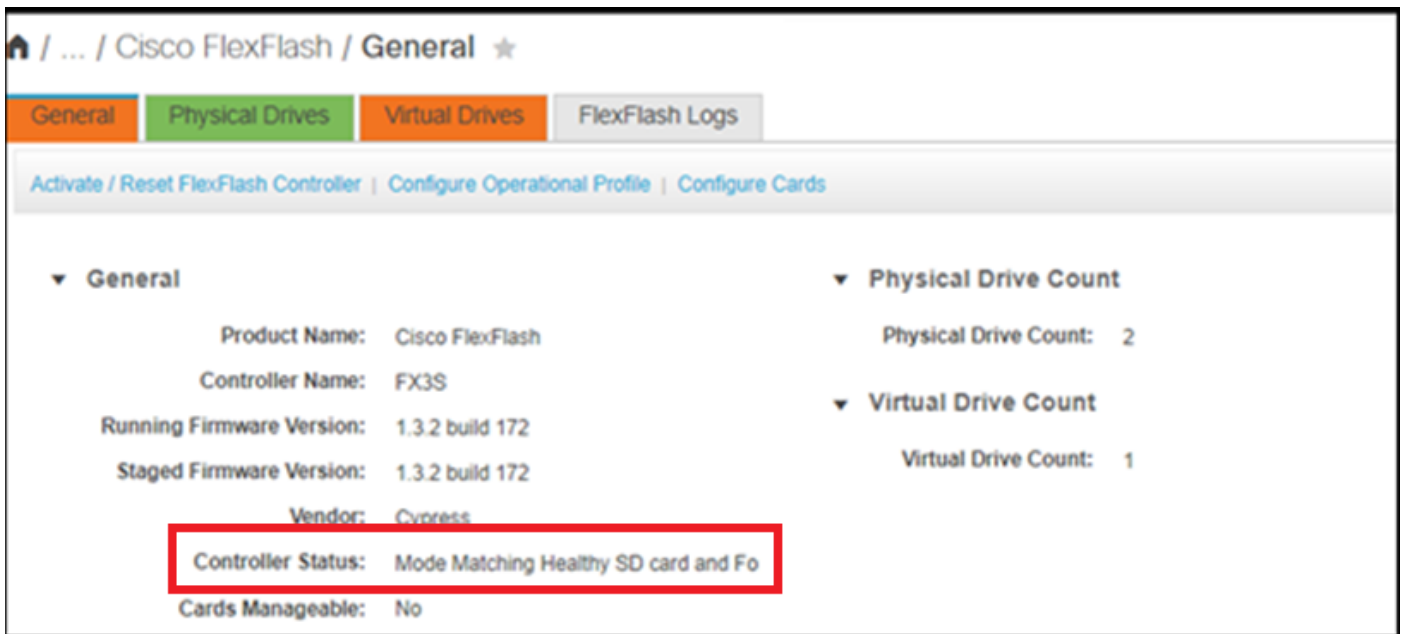
The top screenshot shows the 'Virtual Drives' section with the following table:

Virtual Drive	ID	Drive Scope	Size	Drive Status	Host Accessible	Drive Type	Operation in Progress	Last Operation Status
Hypervisor	1	Raid	30432 MB	Degraded	Not-Connected	Removable	NA	none

The bottom screenshot shows the 'Physical Drives' section with the following table:

Physical Drives	Status	Controller	Card Type	Card Mode	Health	Sync Mode	Slot Number
SLOT-1	present	FlexFlash-0	unpartitioned card	NA	NA	NA	SLOT-1
SLOT-2	present	FlexFlash-0	FX3S configured	mirror-secondary	healthy	manual	SLOT-2

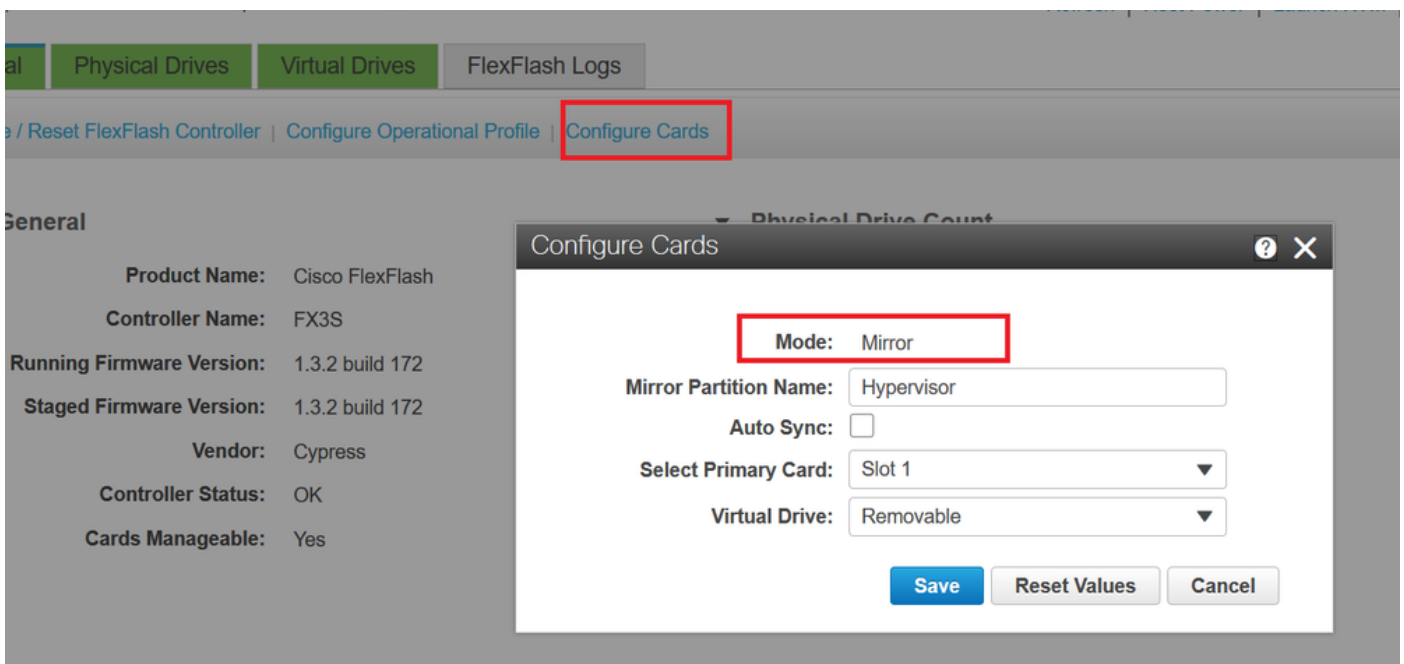
次の図に、flexflashコントローラのステータスを示します。



注：未分割のSDカードが劣化し、RMAを続行できますか。いいえ、交換しても問題が解決しない可能性があります。

解決方法

ステップ1：次の図に示すように、[General]タブで[Configure cards]をクリックします。



ステップ2：プライマリカードをSLOT 2として選択します（スロット1はパーティション化されていないカードに使用され、すべてのデータがSDカード2に格納されていると想定されるため）。[AUTO-SYNC]にチェックマークを付け、次の図に示すように[SAVE]をクリックします。

Configure Cards

Mode: Mirror

Mirror Partition Name: Hypervisor

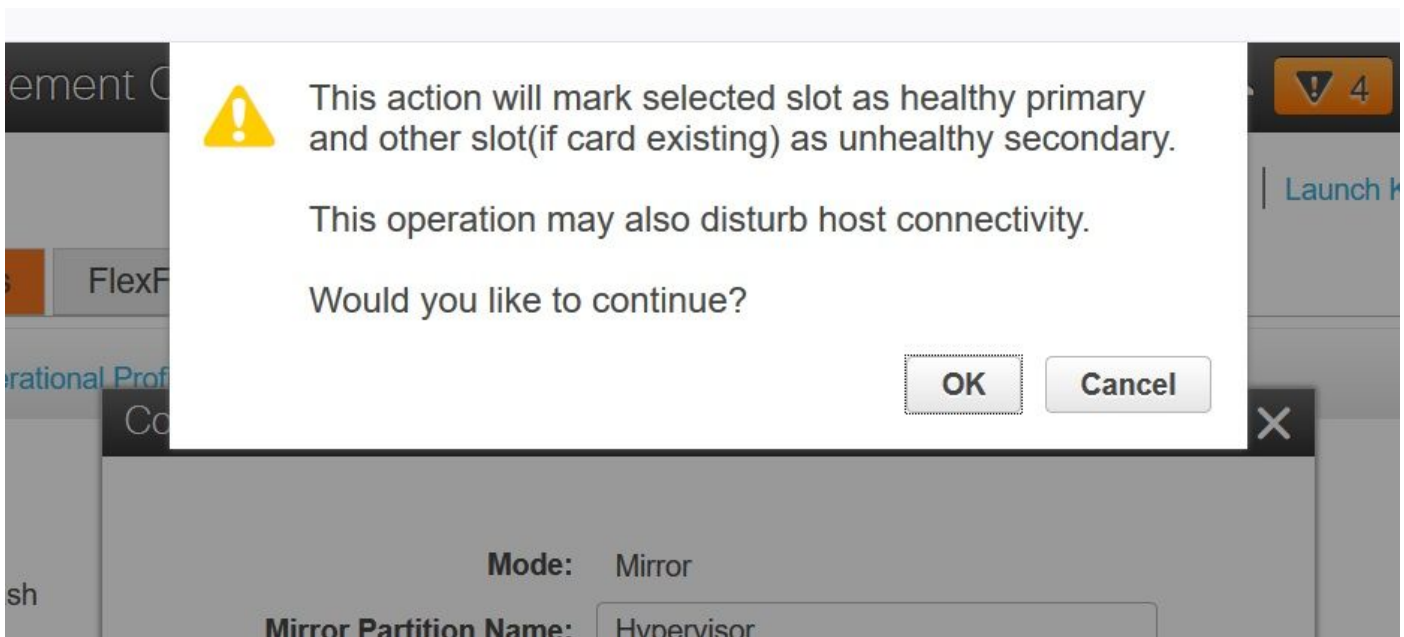
Auto Sync:

Select Primary Card: Slot 2

Virtual Drive: Removable

Save Reset Values Cancel

ステップ3:[SAVE]をクリックすると、次の図に示すようにウィンドウが表示され、[OK]をクリックします。



ステップ4:[OK]をクリックした後、[Physical drives]タブで、パーティション化されていないカードが装着されたスロット1がMIRROR_SECONDARYとして設定されてINSUMFULとして設定されることに注意してください

General Physical Drives Virtual Drives FlexFlash Logs

Physical Drives Total 2 ⚙

Physical Drives	Status	Controller	Card Type	Card Mode	Health	Sync Mode	Slot Number
▶ SLOT-1	present	FlexFlash-0	FX3S configured	mirror-secondary	unhealthy	auto	SLOT-1
▶ SLOT-2	present	FlexFlash-0	FX3S configured	mirror-primary	healthy	auto	SLOT-2

ステップ5:[Virtual Drives]タブの下に、Virtual Driveの自動同期が開始されています(ステップ2で自動同期がオンになります)。自動同期が100%完了するのを待ちます

Virtual Drives								Selected 0 / Total 1
Virtual Drive	ID	Drive Scope	Size	Drive Status	Host Accessible	Drive Type	Operation in Progress	
<input type="checkbox"/> Hypervisor	1	Raid	60901 MB	Degraded	Not-Connected	Removable	Syncing(Auto) 14% done	

ステップ6：自動同期が完了した後、次の図に示すように、仮想ドライブが[正常]と表示されます。

Virtual Drives								Selected 0 / Total 1
Virtual Drive	ID	Drive Scope	Size	Drive Status	Host Accessible	Drive Type	Operation in Progress	
<input type="checkbox"/> Hypervisor	1	Raid	60901 MB	Healthy	Not-Connected	Removable	NA	

スロット1のカードは、ステップ4で正常と表示され、AUTO-SYNCの後にHEALTHYとなっています。

Physical Drives								Total 2
Physical Drives	Status	Controller	Card Type	Card Mode	Health	Sync Mode	Slot Number	
SLOT-1	present	FlexFlash-0	FX3S configured	mirror-secondary	healthy	auto	SLOT-1	
SLOT-2	present	FlexFlash-0	FX3S configured	mirror-primary	healthy	auto	SLOT-2	

ステップ7：ここで確認した場合、仮想ドライブはホストからアクセスできません。つまり、ブートオプションに仮想ドライブが表示されず、そこからOSを起動したり、OSをインストールすることはできません。

Home / ... / Cisco FlexFlash / Virtual Drives Refresh | Host Power

Virtual Drives						
Virtual Drive	ID	Drive Scope	Size	Drive Status	Host Accessible	
<input checked="" type="checkbox"/> Hypervisor	1	Raid	60901 MB	Healthy	Not-Connected	

ステップ8：ホストにアクセスできるようにするには、[仮想ドライブ]の下の[仮想ドライブの有効化]をクリックします。

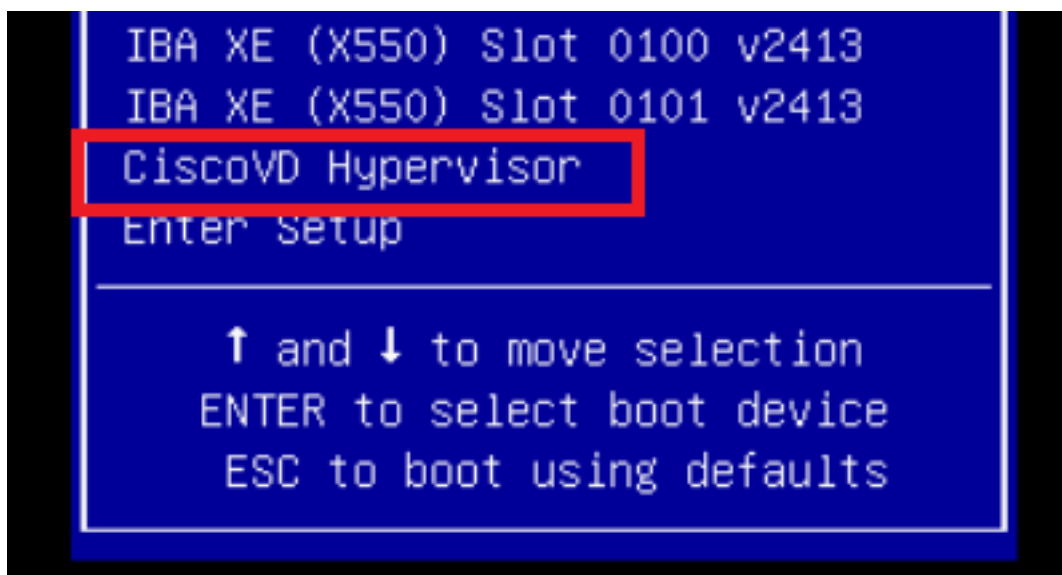
Virtual Drives

Virtual Drives						
Enable Virtual Drive Sync Virtual Drive Erase Virtual Drive						
	Virtual Drive	ID	Drive Scope	Size	Drive Status	Host Accessible
<input checked="" type="checkbox"/>	Hypervisor	1	Raid	60901 MB	Healthy	Not-Connected

ステップ9：次の図に示すように、仮想ドライブがホストに接続され、ブートメニューに表示されます。

Virtual Drives

Virtual Drives						
Disable Virtual Drive Sync Virtual Drive Erase Virtual Drive						
	Virtual Drive	ID	Drive Scope	Size	Drive Status	Host Accessible
<input type="checkbox"/>	Hypervisor	1	Raid	60901 MB	Healthy	Connected



ステップ2でAUTO-SYNCのチェックを忘れた場合

仮想ドライブは自動的に同期されず、SDカード1は引き続きUNHEALTHYとして表示されます。
[仮想ドライブ]タブで、[仮想ドライブ]をオンにし、[仮想ドライブの同期]をクリックします。これは手動同期です。かなり自明です。

同期が完了すると、ステップ6に示すように、仮想ドライブとSDカード1が正常になります。

Home / ... / Cisco FlexFlash / Virtual Drives ★ Refresh | Host Power | Launch KVM | Ping | CIMC Reboot | Locator LED

General Physical Drives **Virtual Drives** FlexFlash Logs

Virtual Drives Selected 1 / Total 1

Enable Virtual Drive **Sync Virtual Drive** Erase Virtual Drive

	Virtual Drive	ID	Drive Scope	Size	Drive Status	Host Accessible	Drive Type	Operation in Progress
<input checked="" type="checkbox"/>	Hypervisor	1	Raid	60901 MB	Degraded	Not-Connected	Removable	Syncing(Manual) 0% done

関連情報

- [Cisco FlexFlash: Cisco UCS Cシリーズスタンドアロンラックサーバ用Cisco Flexible Flash内部SDカードの使用と管理](#)
- 『[Configure and Use Cisco FlexFlash Secure Digital Cards on Cisco UCS Servers White Paper](#)』