

UCCXスマートライセンスダイレクトモデルの設定

内容

[概要](#)

[前提条件](#)

[要件](#)

[使用するコンポーネント](#)

[背景説明](#)

[スマートライセンスの概要](#)

[導入タイプ](#)

[設定](#)

[設定](#)

[直接接続](#)

[認証トークンの生成](#)

[スマートアカウントへの登録](#)

[確認](#)

[トラブルシューティング](#)

概要

このドキュメントでは、スマートライセンスを有効にするContact center Expressの設定について説明します。

前提条件

要件

次の項目に関する知識があることが推奨されます。

Cisco Unified Contact Center Express(UCCX)リリース12.5

使用するコンポーネント

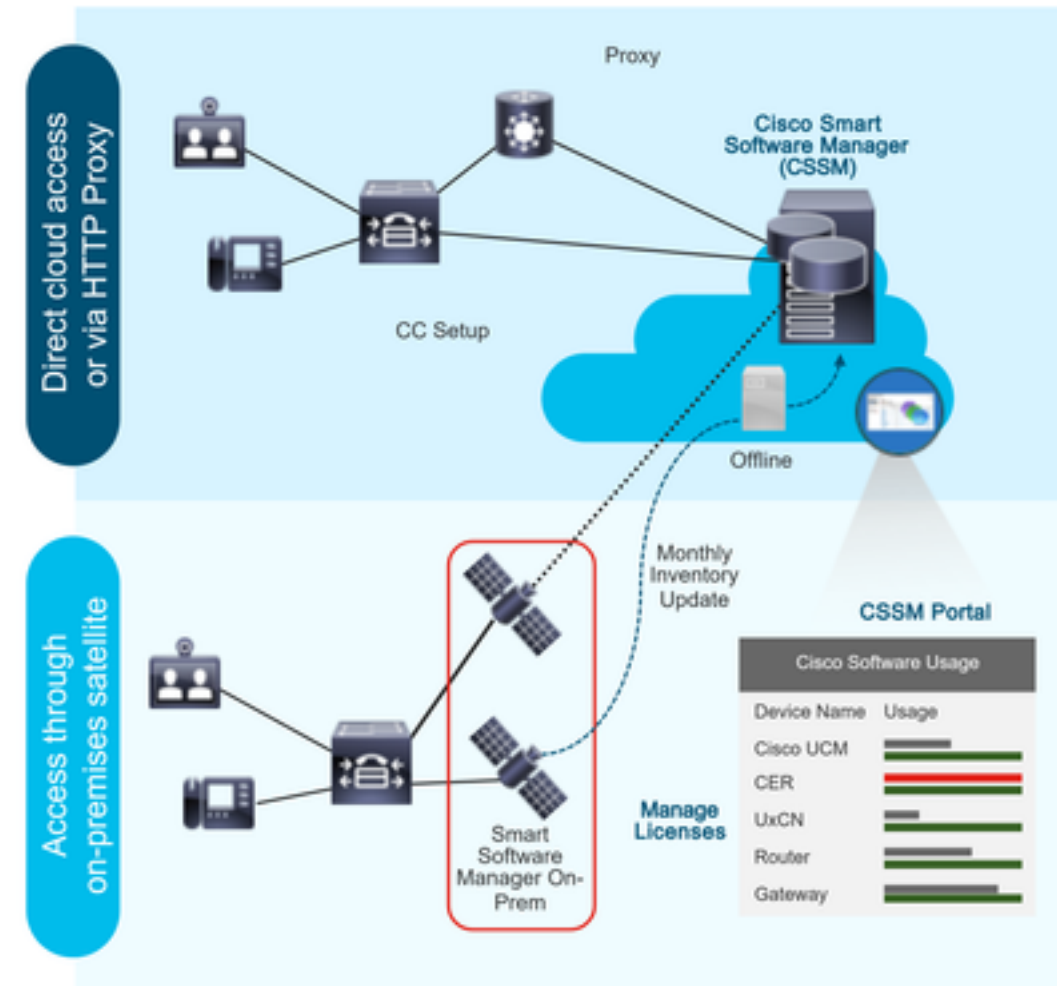
Cisco Unified Contact Center Express(UCCX)リリース12.5

このドキュメントの情報は、特定のラボ環境にあるデバイスに基づいて作成されました。このドキュメントで使用するすべてのデバイスは、初期（デフォルト）設定の状態から起動しています。本稼働中のネットワークでは、各コマンドによって起こる可能性がある影響を十分確認してください。

背景説明

スマートライセンスの概要

Cisco Smart Software Licensingは、ライセンスについて考える新しい方法です。企業全体のライセンスエクスペリエンスを簡素化し、シスコソフトウェアの購入、導入、追跡、更新を容易にします。単一のシンプルなユーザインターフェイスを通じて、ライセンスの所有権と消費を可視化します。



注文はCisco Commerceで行い、注文はスマートアカウントに関連付けられ、この情報はシスコのWebサイトにあるSmart Software Managerに入力されます。これで、注文および購入した内容が完全に表示されます。

スマートライセンスが有効になっている製品（CLIまたはGUIを使用）は、CSSMに登録され、CSSMにライセンス消費量が報告されます。

導入タイプ

使用状況をレポートするモデルは2つあります。

ダイレクトモデル：デバイスがインターネットと直接通信できる環境、またはHTTPSプロキシ経由でインターネットに接続できる環境でこのモデルを使用します。CSSMへの通信はHTTPSを介して行われるため、すべてのトラフィックは転送で暗号化されます。トラフィックがHTTPSプロキシまたはトランスポートゲートウェイを介して送信される場合、追加の検査またはセキュリティポリシーを適用する必要がある場合、デバイスとCSSM間のすべての通信は中央の場所を通じ

てチャンネル化されます。

Mediated Deployment Model：デバイスがインターネットに接続する形式を持たず、CSSMに到達できないネットワークでこのモデルを使用します。この導入モデルでは、CSSMサテライト仮想マシンをオンプレミスにインストールし、その後、すべての内部ホストから到達可能にする必要があります。オンプレミスサテライトは、月次、週次、CSSMと同期する接続モードで導入できます。また、サテライトの同期を維持するために手動のファイルアップロードとダウンロードが必要な、完全に切断された設定で導入できます。少なくとも30日ごとに同期を行うことをお勧めします。

設定

設定

直接接続

[UCCX admin]ページで、[System] > [Licensing] > [License Management] > [Transport setting]に移動し、直接接続オプションを選択し、接続オプションをテストします。テスト接続が正常に完了したら、保存オプションを選択します。

The screenshot shows the Cisco Unified CCX Administration web interface. The top navigation bar includes 'Navigation', 'Cisco Unified CCX Administration', and 'admin | About | Logou'. The main menu on the left lists various system configuration options, with 'License Management' highlighted. The main content area displays a message: 'The system is in Evaluation period and will expire in 89 days. Register this Product Instance at the earliest.' Below this, there is a link to 'Backup Device Configuration page'.

The screenshot shows the 'Smart License Management' page in the Cisco Unified CCX Administration interface. The page displays the following information:

- Status:** Ready
- License Type Details:** Current License Type: Flex. To change the License type [click here](#).
- License Control:** Overage Allowance can be Enabled/Disabled during Registration.
- Registration Information:** Your system is currently in Evaluation mode. To register your system with Cisco Smart Licensing:
 - Ensure that your system has access to Internet or Cisco SSM On-Prem. If you are using Cisco SSM On-Prem, you may have to edit Smart Call Home configuration settings.
 - Login to Smart account in [Cisco SSM](#) or Cisco SSM On-Prem.
 - Navigate to the virtual account containing the licenses to be used by your Product Instance.
 - Generate a Product Instance Registration Token (to identify your smart account) and copy or save it.
 - Return to this page, click the Register button and use the Product Instance Registration Token to register the product.

Buttons for 'Transport Settings' and 'Register' are visible. Below the registration information, there is a 'Smart License Details' table:

Smart License Details		Actions
Registration Status	Unregistered	
Authorization Status	Evaluation Mode (89 days remaining)	
Smart Account Name	-	
Virtual Account Name	-	
Serial Number	8817e50171e7	
Export-Controlled Functionality	Not Allowed	

Transport Settings

Status



Ready

Configure how the product will communicate with Cisco. Note that this setting is shared with Smart Call Home, so any changes made here will apply to other features using this service.

- Direct** - product communicates directly with Cisco's licensing servers.
URL: "https://tools.cisco.com/its/service/oddce/services/DDCEService"
- Transport gateway** - proxy data via Transport Gateway or Cisco SSM On-Prem
URL:
- HTTP/HTTPS proxy** - send data via an intermediate HTTP or HTTPS proxy

Host Name:

Port:

Successful

認証トークンの生成

1. ユーザ名とパスワードを使用して<https://software.cisco.com/>にログインします。
2. [Smart Software Licensing]で[Inventory]を選択します
3. 新しいトークンの選択
4. 説明、有効期限、使用回数を入力してください
5. create tokenオプションを選択します
6. 生成されたトークンをコピーします

Virtual Account: UCCX_TAC ▾

General Licenses Product Instances Event Log

Local Virtual Account

Description

Default Local Virtual Account:

No

Product Instance Registration Tokens

The registration tokens below can be used to register new product instances to this Local Virtual Account. For products which support Smart Transport you must configure the "license smart url" on the product to use the [Smart Transport Registration URL](#). For legacy products which still use Smart Call Home, you must configure "destination address http" on the product to use the [Smart Call Home Registration URL](#). The recommended method is Smart Transport. Please consult your Products Configuration Guide for setting the destination URL value.

Create Registration Token



This dialog will generate the token required to register your product instances with your Alpha Account.

Virtual Account	UCCX_TAC
Description	<input type="text" value="UCCX"/>
Expire After	<input type="text" value="30"/> Days <i>Enter the value between 1 and 365, but Cisco recommends a maximum of 30 days</i>
Max. Number of Uses	<input type="text" value="5"/> <i>The token will be expired when either the expiration or the maximum uses is reached</i>

Allow export-controlled functionality on the products registered with this token

Create Token

Cancel

Registration Token



```
NTU5ODM5MDktMWEwOS00NjNjLThhNWEtMGI1MjY0MzEzYTBhLT  
E2NTA1MDU0%0ANTU0MzB8VVM5OXU4cFpUaU9jRUtWTVdtaUpL  
N3N6U0F4M2RZUmdTY0pOMCtx%0Ab0NMRT0%3D%0A
```

Press ctrl + c to copy selected text to clipboard

スマートアカウントへの登録

1. スマートライセンス管理の登録オプションを選択します
2. コピーした登録トークンを貼り付けます
3. 登録オプションを選択します

Smart License Management

Status	Ready																		
License Type Details	Current License Type: Flex To change the License type click here																		
License Control	Overage Allowance can be Enabled/Disabled during Registration.																		
Registration Information	Your system is currently in Evaluation mode. To register your system with Cisco Smart Licensing: <ul style="list-style-type: none">• Ensure that your system has access to Internet or Cisco SSM On-Prem. If you are using Cisco SSM On-Prem, you may have to edit Smart Call Home configuration settings.• Login to Smart account in Cisco SSM or Cisco SSM On-Prem.• Navigate to the virtual account containing the licenses to be used by your Product Instance.• Generate a Product Instance Registration Token (to identify your smart account) and copy or save it.• Return to this page, click the Register button and use the Product Instance Registration Token to register the product.																		
	<input type="button" value="Transport Settings"/> <input type="button" value="Register"/>																		
Smart License Details	<table><tr><td>Registration Status</td><td> Unregistered</td><td>Actions </td></tr><tr><td>Authorization Status</td><td> Evaluation Mode (89 days remaining)</td><td></td></tr><tr><td>Smart Account Name</td><td>-</td><td></td></tr><tr><td>Virtual Account Name</td><td>-</td><td></td></tr><tr><td>Serial Number</td><td>8817e50171e7</td><td></td></tr><tr><td>Export-Controlled Functionality</td><td>Not Allowed</td><td></td></tr></table>	Registration Status	Unregistered	Actions	Authorization Status	Evaluation Mode (89 days remaining)		Smart Account Name	-		Virtual Account Name	-		Serial Number	8817e50171e7		Export-Controlled Functionality	Not Allowed	
Registration Status	Unregistered	Actions																	
Authorization Status	Evaluation Mode (89 days remaining)																		
Smart Account Name	-																		
Virtual Account Name	-																		
Serial Number	8817e50171e7																		
Export-Controlled Functionality	Not Allowed																		

Smart Licensing Product Registration

Status

 Ready

- Ensure that you have connectivity to the URL specified in your Smart Call Home settings. By default this requires internet access. See the online help for registering to a Cisco SSM On-Prem.
- To register the product instance, copy the Product Instance Registration Token generated from [Cisco SSM](#) or your Cisco SSM On-Prem.

Product Instance Registration Token

```
NTU5ODM5MDktMWEwOS00NjNlThNWetMGI1MjY0MzEzYTBlTE2NTA1MDU0
%0ANTU0MzB8VVM5OXU4cFpUaU9jRUtWTVdtaUpLN3N6U0F4M2RZUmdTY0pOM
Cbc%0Ab0NMRT0%3D%0A]
```

Reregister this product instance if it is already registered

License Control

Current License Type: Flex

Overage Allowance: Enable Disable

Number of Standard Seats*

Number of Premium Seats*

 * - indicates required item.

既知の不具合:[CSCwa92591](#) 証明書の更新によるスマートライセンスの「通信送信エラー」

確認

スマートライセンス管理ページの登録ステータスが「unregistered」から「registered」に変わり、認証ステータスが「Evaluation mode」から「Authorized」に変わります。

トラブルシューティング

1. 直接導入の場合、ポート80と443をファイアウォールで開く必要があります
2. 詳細なトラブルシューティングのために、デフォルトのlib_licenseレベルでクラスタービューデーモンと管理ログを収集します
3. ライセンスの計算では、LIB_LICENSEとSS_RMをCCXエンジンのデバッグレベルに有効にします。

4. [Serviceability]ページの[Cisco Unified CCX Cluster View Daemon]サービスは[INSERVICE]である必要があります