

Configure Java For Email and Chat(ECE)ワークフローエラー

内容

[概要](#)

[前提条件](#)

[要件](#)

[使用するコンポーネント](#)

[問題：ECEワークフローが機能せず、Javaをインストールするようプロンプトが表示される](#)

[解決方法](#)

[ステップ1:Javaのインストール](#)

[ステップ2：署名付き証明書のインストール](#)

[これで、ワークフローを設定できるようになります。](#)

概要

このドキュメントでは、ECEワークフローを使用するためにシステム上でJavaを設定する方法について説明します。ECEワークフローは、Javaセキュリティによってブロックされます。

前提条件

要件

次の項目に関する知識があることが推奨されます。

- Cisco ECE
- Windows PC

使用するコンポーネント

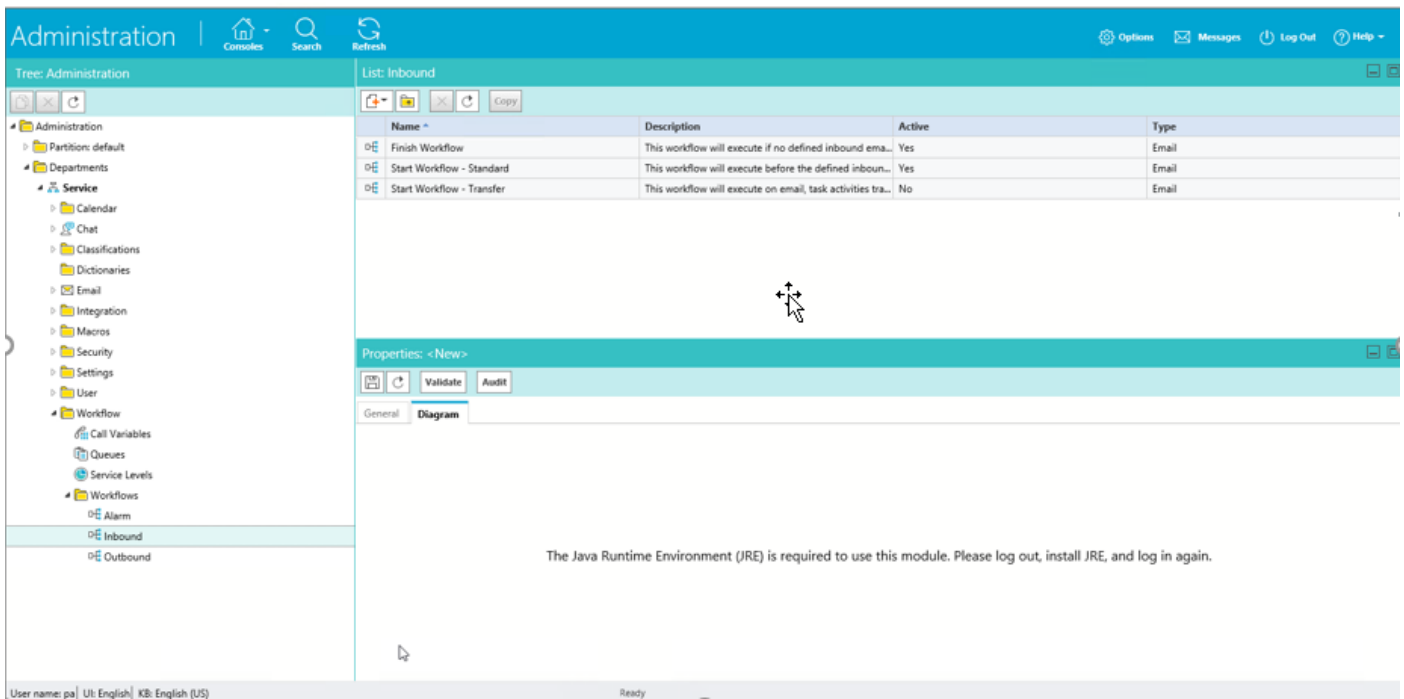
このドキュメントの情報は、次のソフトウェアとハードウェアのバージョンに基づいています。

- ECE 11.6
- Windows 10

このドキュメントの情報は、特定のラボ環境にあるデバイスに基づいて作成されました。このドキュメントで使用するすべてのデバイスは、初期（デフォルト）設定の状態から起動しています。本稼働中のネットワークでは、各コマンドによって起こる可能性がある影響を十分確認してください。

問題：ECEワークフローが機能せず、Javaをインストールするようプロンプトが表示される

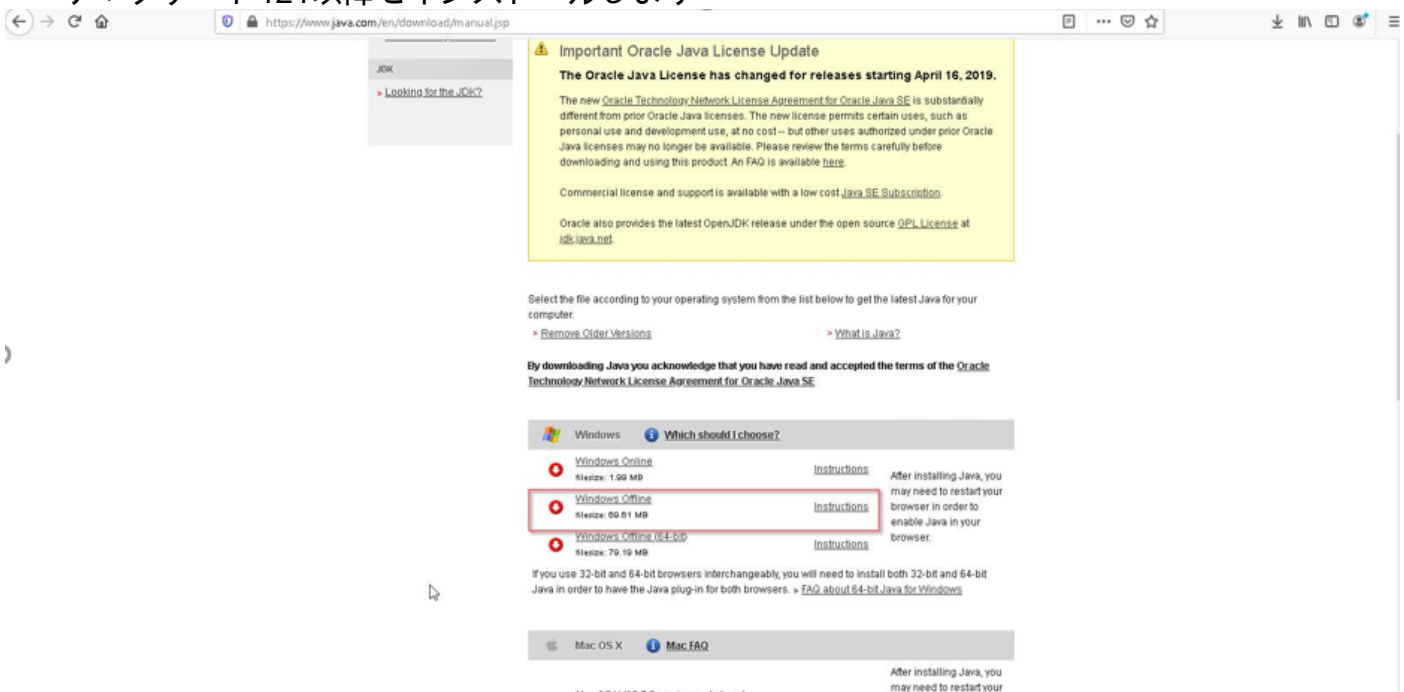
電子メールワークフローを設定しようとする、このエラーが表示されます。



解決方法

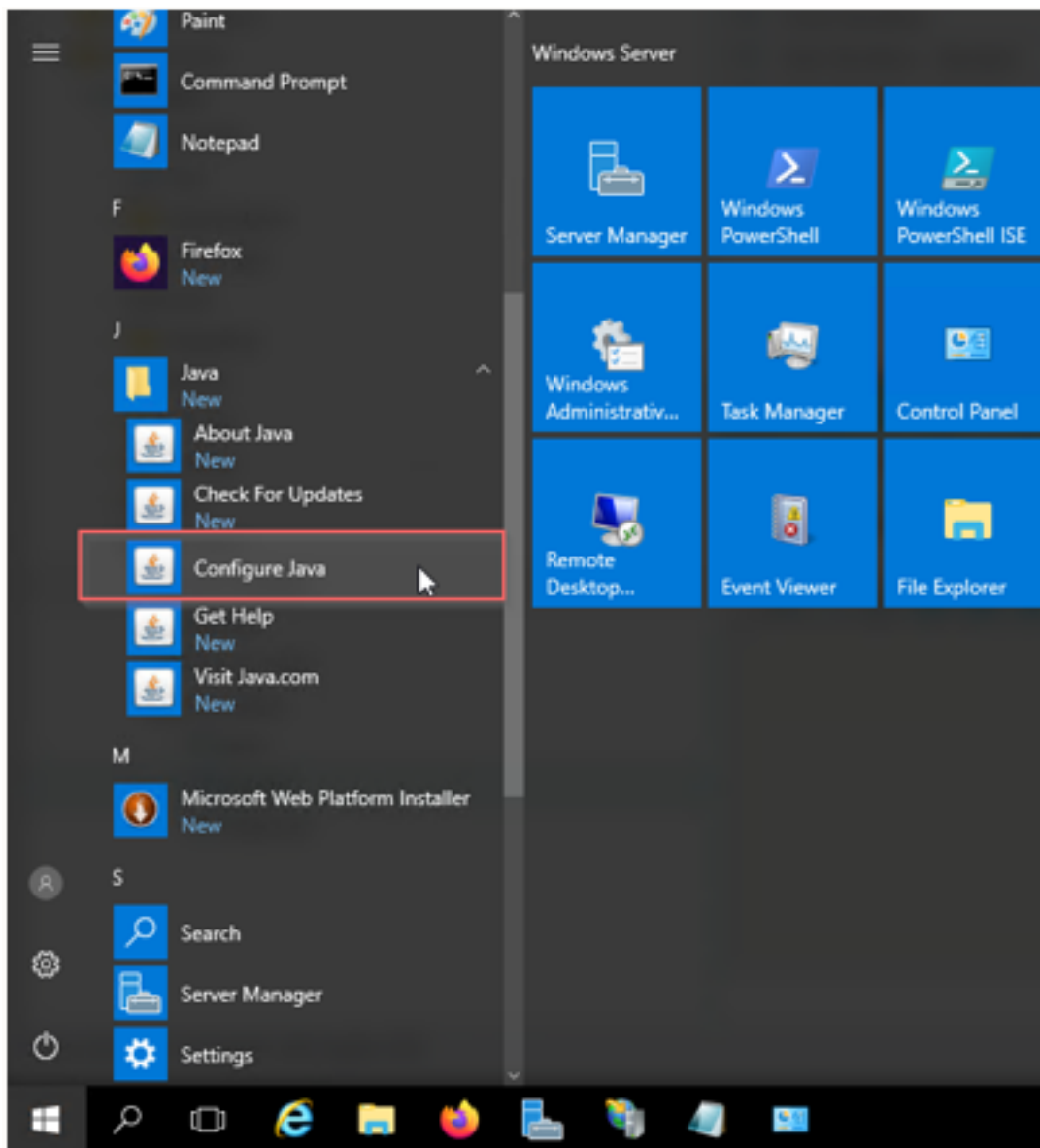
ステップ1:Javaのインストール

- <https://www.java.com/en/download/manual.jsp>に移動し、JREバージョン1.8 (32ビット)、アップデート121以降をインストールします



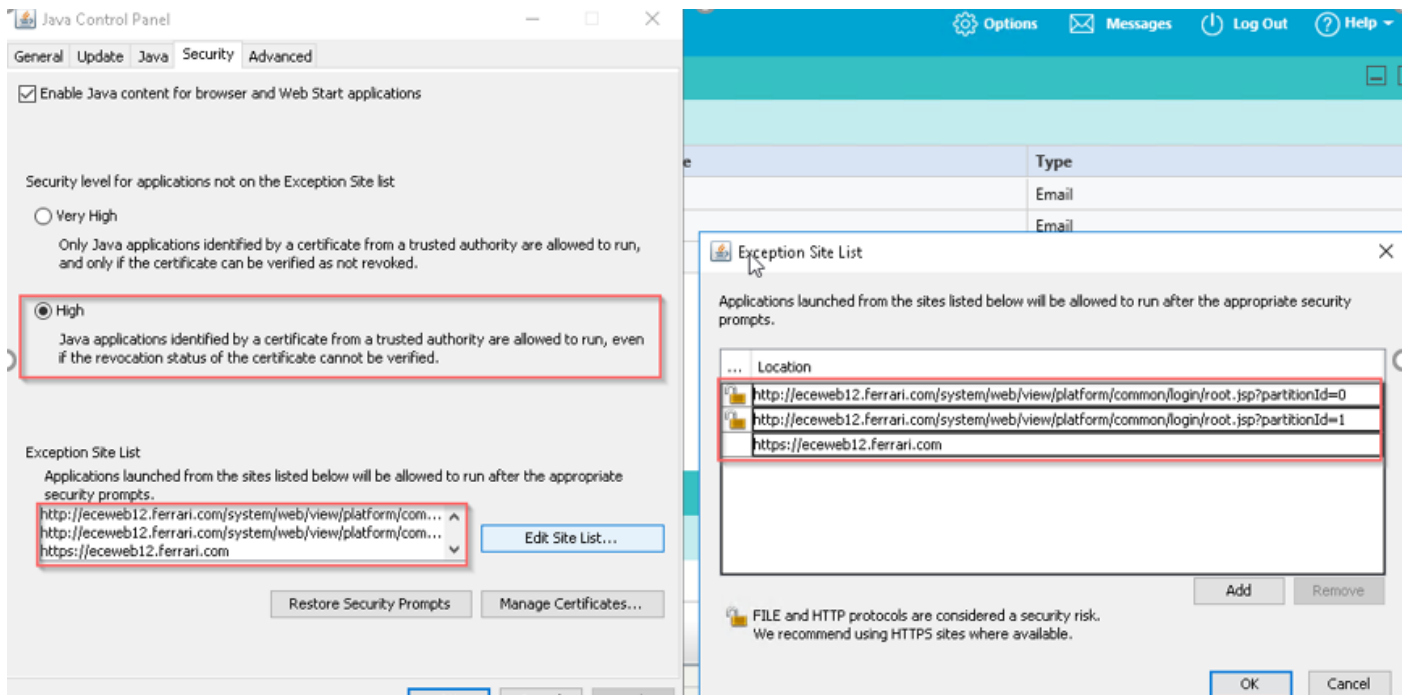
ステップ2 : 署名付き証明書のインストール

Windowsのスタートメニューから「Configure Java」を選択します。



[Security level]を[High]に変更します。

[Exception Site List]にECE URLを追加します。



CA証明書をインポートします。これは、IIS経由でECE Webサーバにインストールされた証明書です

Enable Java content for browser and Web Start applications

Security level for applications not on the Exception Site list

 Very High

Only Java applications identified by a certificate from a trusted authority are allowed to run, and only if the certificate can be verified as not revoked.

 High

Java applications identified by a certificate from a trusted authority are allowed to run, even if the revocation status of the certificate cannot be verified.

Exception Site List

Applications launched from the sites listed below will be allowed to run after the appropriate security prompts.

http://ecweb12.ferrari.com/system/web/view/platform/com... ^
http://ecweb12.ferrari.com/system/web/view/platform/com... v
https://ecweb12.ferrari.com

Edit Site List...

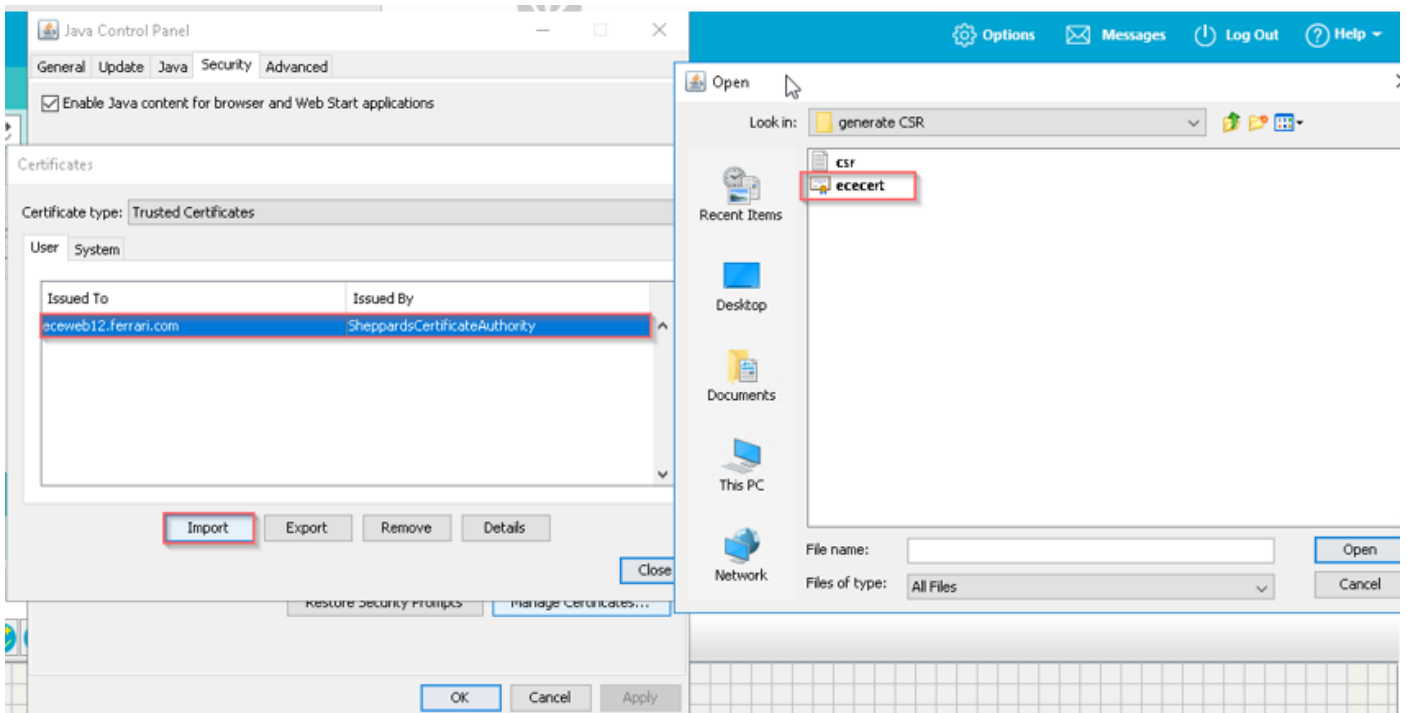
Restore Security Prompts

Manage Certificates...

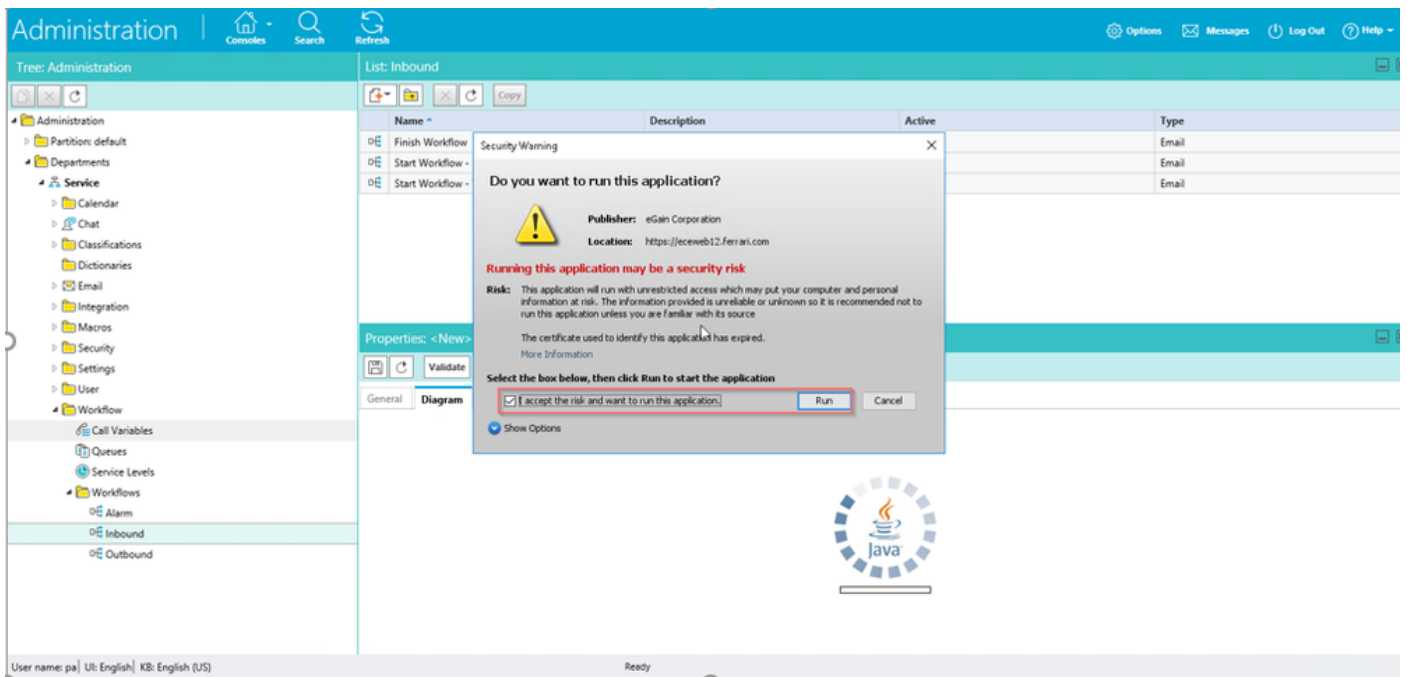
OK

Cancel

Apply



Javaアプリケーションを実行するリスクを受け入れます。3つの例外が表示され、それぞれに許可する必要があります。



Administration | Consoles Search Refresh Options Messages Log Out Help

Tree: Administration

- Administration
 - Partition: default
 - Departments
 - Service
 - Calendar
 - Chat
 - Classifications
 - Dictionaries
 - Email
 - Integration
 - Macros
 - Security
 - Settings
 - User
 - Workflow
 - Call Variables
 - Queues
 - Service Levels
 - Workflows
 - Alarm
 - Inbound
 - Outbound

List: Inbound

Name	Description	Active	Type
Finish Workflow	This workflow will execute if no defined inbound ema...	Yes	Email
Start Workflow - Standard	This workflow will execute before the defined inbound...	Yes	Email
Start Workflow - Transfer	This workflow will execute on email, task activities tra...	No	Email

Security Warning

Allow access to the following application from this web site?

Web Site: https://eceweb12.ferrari.com

Application: UNKNOWN
Publisher: eGain Corporation

This web site is requesting access and control of the Java application shown above. Allow access only if you trust the web site and know that the application is intended to run on this site.

Properties: <New>

Do not show this again for this app and web site. Allow Do Not Allow

General Diagram More information

User name: pa | UI: English | KB: English (US) Ready

Administration | Consoles Search Refresh Options Messages Log Out Help

Tree: Administration

- Administration
 - Partition: default
 - Departments
 - Service
 - Calendar
 - Chat
 - Classifications
 - Dictionaries
 - Email
 - Integration
 - Macros
 - Security
 - Settings
 - User
 - Workflow
 - Call Variables
 - Queues
 - Service Levels
 - Workflows
 - Alarm
 - Inbound
 - Outbound

List: Inbound

Name	Description	Active	Type
Finish Workflow	This workflow will execute if no defined inbound ema...	Yes	Email
Start Workflow - Standard	This workflow will execute before the defined inbound...	Yes	Email
Start Workflow - Transfer	This workflow will execute on email, task activities tra...	No	Email

Properties: <New>

Validate Audit

General Diagram

Name	Value
Name *	New inbound workflow
Description	
Active	No

User name: pa | UI: English | KB: English (US)

This webpage wants to run the following add-on: 'Java SE Runtime Environment 8 Update 261' from 'Oracle America, Inc.'. What's the risk? Allow Allow for all websites

これで、ワークフローを設定できるようになります。

Tree: Administration

- Administration
 - Partition: default
 - Departments
 - Service
 - Calendar
 - Chat
 - Classifications
 - Dictionaries
 - Email
 - Integration
 - Macros
 - Security
 - Settings
 - User
 - Workflow
 - Call Variables
 - Queues
 - Service Levels
 - Workflows
 - Alarm
 - Inbound
 - Outbound

List: Inbound

Name	Description	Active	Type
Finish Workflow	This workflow will execute if no defined inbound ema...	Yes	Email
Start Workflow - Standard	This workflow will execute before the defined inbound...	Yes	Email
Start Workflow - Transfer	This workflow will execute on email_task.activities tra...	No	Email

Properties: <New>

Validate

General

Diagram

Start

Add Start Node

Available start points

- Entry Points
 - Email Aliases
 - ecealias@ferrari.com
 - Secure Message Center

Selected start points

Name	Path
ecealias@fer...	Entry Points - Email ...

OK Cancel Help