

Webexビデオイメージを修正するためのグラフィックスカードの設定

内容

[概要](#)

[問題](#)

[解決方法](#)

[NVIDIAグラフィックスとFPSの向上](#)

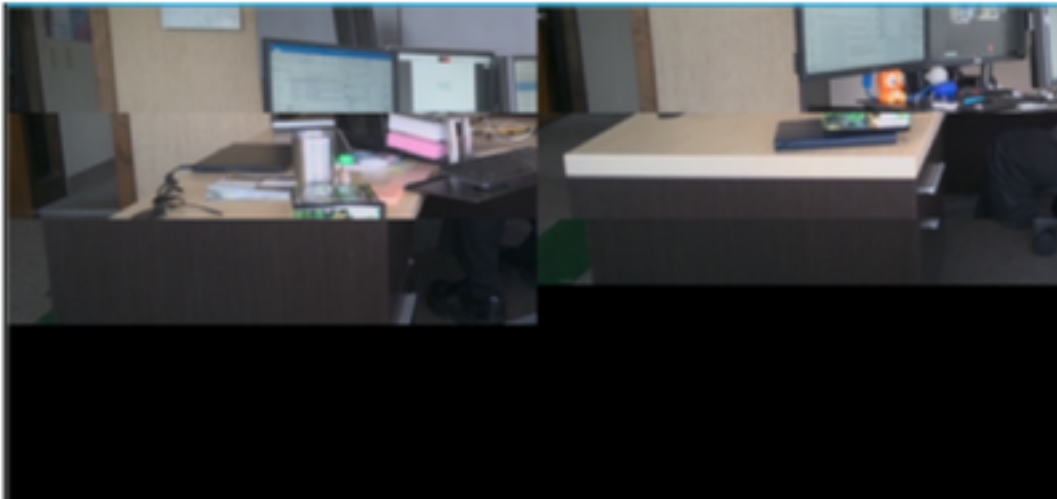
概要

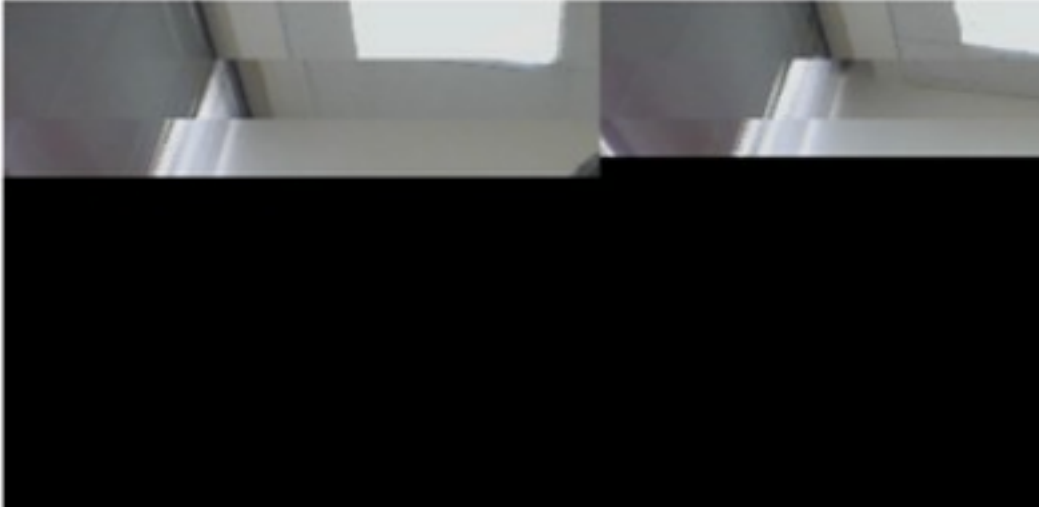
このドキュメントでは、Windows 7または10プラットフォームのWebexでビデオグラフィックディスプレイ(VGRAPHIC)が正しいことを確認する方法について説明します。

問題

Webexでは、Webカメラを起動すると、すべての参加者のビデオが正しく表示されず、切断されて表示されません。

次の図に問題が示されています。





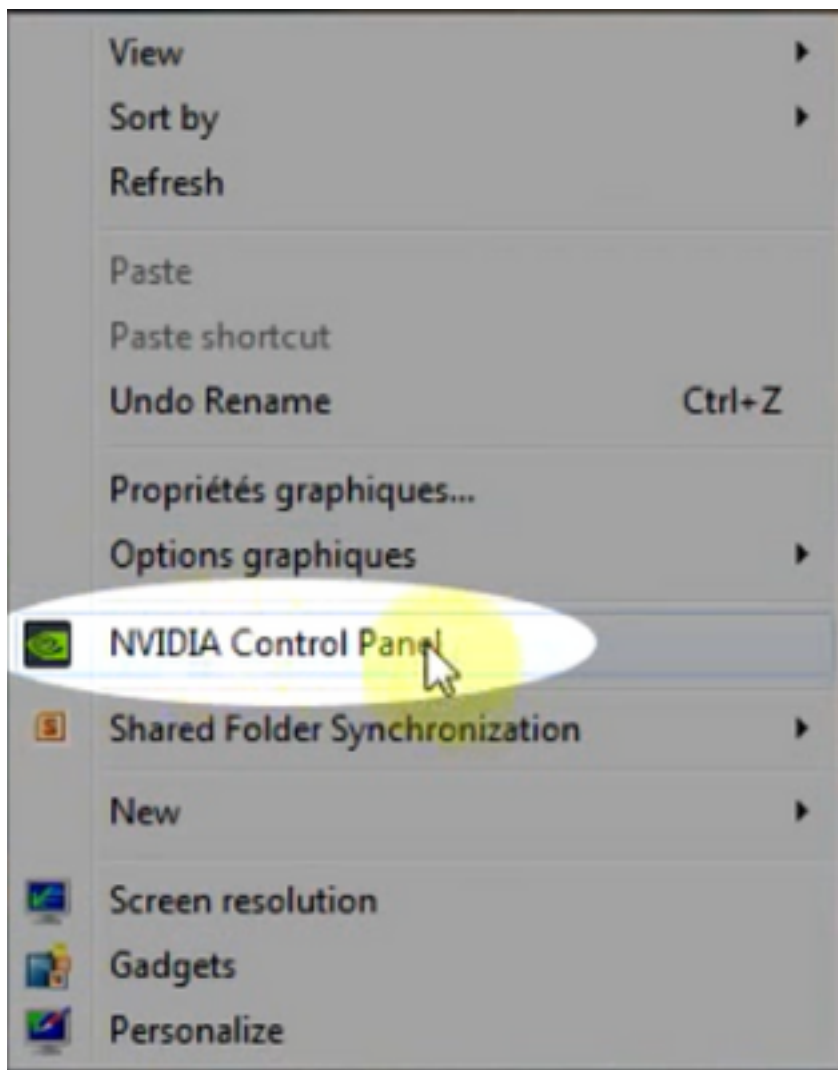
解決方法

Windows 7または10システムでNVIDIAグラフィックカードが使用されていることを確認します。

1. [Start] > [Run]に移動します。
2. [Open]フィールドに「DxDiag」と入力し、[Ok]を選択します。
3. DirectX診断ツールが開きます。
4. 各ディスプレイモニタの各ディスプレイタブを選択します。
5. 各ディスプレイタブで[Device]フィールドを検索し、NVIDIAグラフィックカードがリストされていることを確認します。
6. その場合、根本原因はGPU (グラフィックス処理装置) です。
7. 次に、NVIDIAグラフィックスカードのパフォーマンスを向上させ、フレーム/秒(FPS)を向上させます。

NVIDIAグラフィックスとFPSの向上

1. デスクトップをクリックし、メニューからNVIDIAコントロールパネルを選択します。

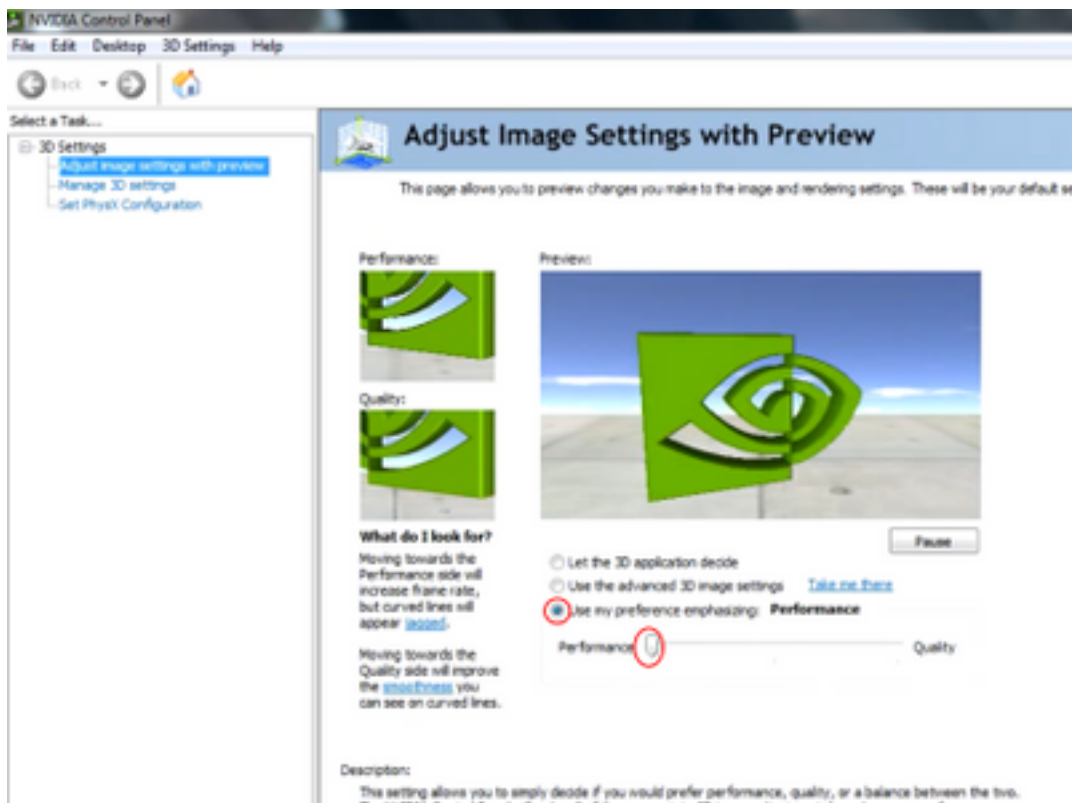


2. NVIDIAコントロールパネルで、サイドメニューから「プレビューでイメージの設定を調整」を選択します。

3. そのパネルで、「Use my preference highlightweight:品質」。

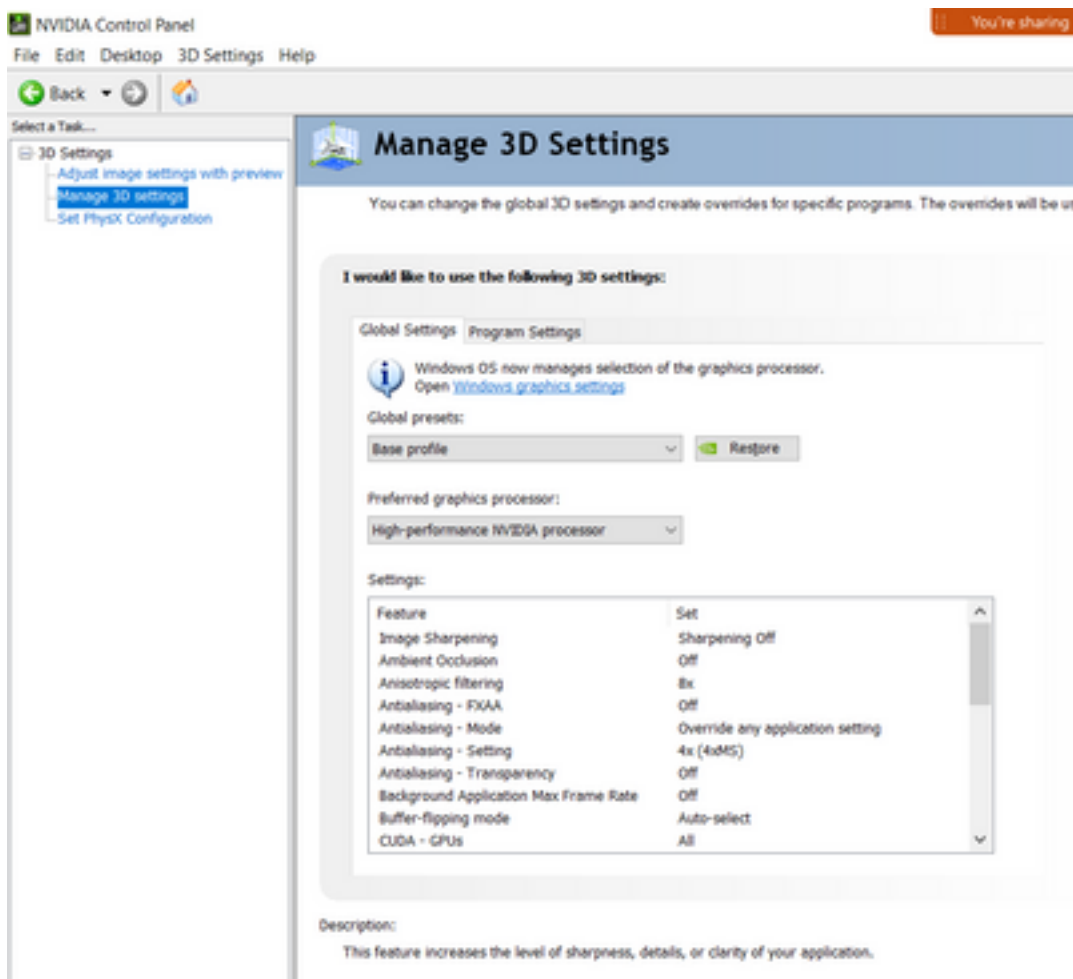
4. 「適用」ボタンを選択します。

5. スライダーが[品質]に移動します。



6. サイドメニューから「3D管理」ウィンドウにナビゲートします。

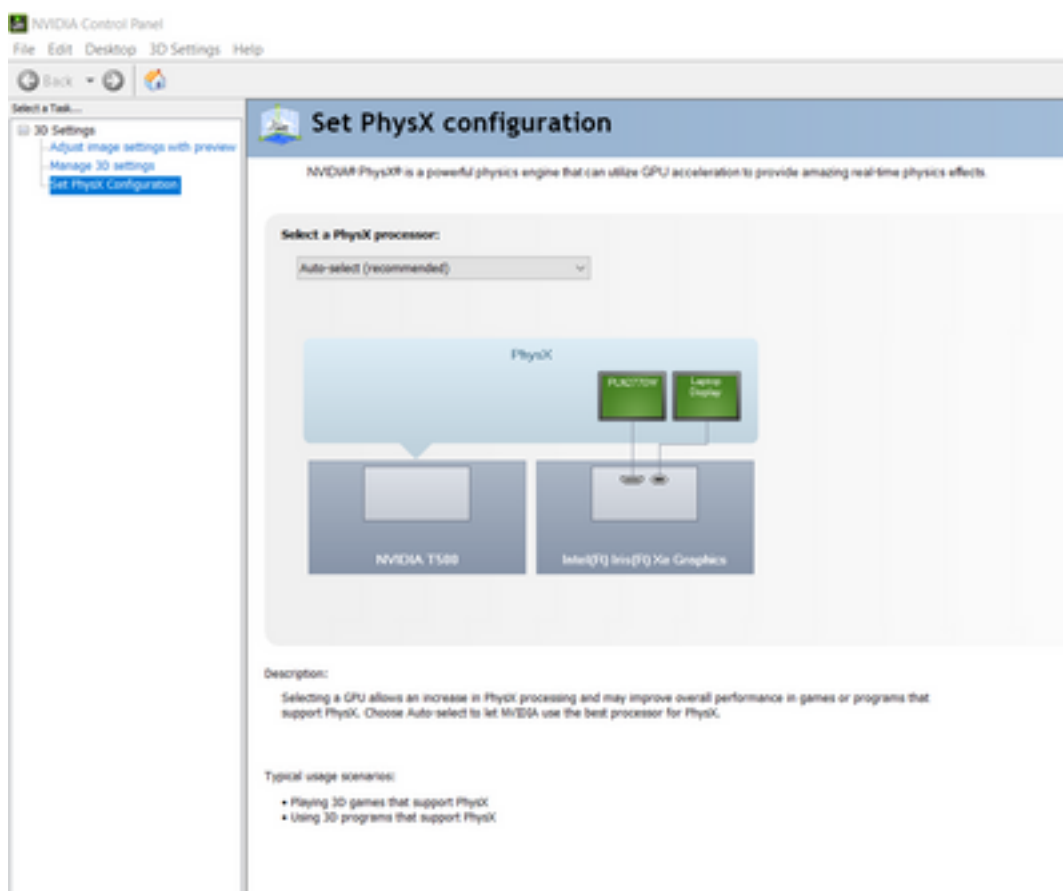
7. このタブで、[Preferred graphics processor]のドロップダウンを使用し、[High-performance NVIDIA processor]を選択します。



8.フィールドで、表に示すように機能のプリファレンスを設定し、「適用」を選択します。

機能	Set
アンビエントオクルージョン	オフ
異方性フィルタリング	オフ
アンチエイリアシング – ガンマ補正	オン
CUDA-GPU	すべて
最大プレレンダリングフレーム	4
マルチディスプレイ/GPUの混合アクセラレーション	シングルディスプレイパフォーマンスモード
電源管理モード	最大パフォーマンスを優先
テクスチャフィルタリング – 異方性反射サンプルオプション	オフ
テクスチャフィルタリング – 負のLODバイアス	プライベート ネットワーク間で
テクスチャフィルタリング – 品質	高性能
テクスチャフィルタリング – トリリニア最適化	オン
スレッド最適化	自動

9.左側のパネルで、[Set PhysX Configuration]を選択します。



10. [Select a PhysX processor] ドロップダウンメニューで、[GeForce GT 540M]を選択します。次に、[Apply]を選択します。