



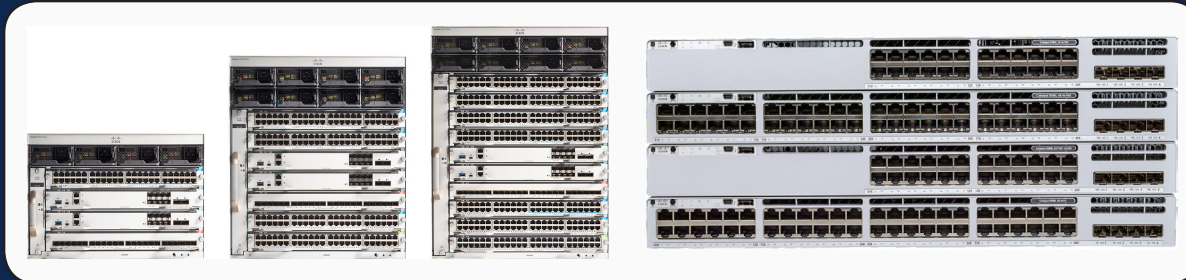
# Cisco ThousandEyes キャンパス サービス アシユアランスと Cisco Catalyst 9000 スイッチ

今日のキャンパス環境は、Software as a Service (SaaS) アプリケーション、クラウドベースのサービス、およびグローバルなインターネット上の多くのサービスプロバイダーと緊密に相互接続されています。ユーザは毎日、お客様が制御できない数百のネットワークを介して、外部でホストされているアプリケーションにアクセスしています。お客様は、こうしたネットワークを所有していない場合でも、キャンパスの外部に対する可視性がなければ影響を与えることができない可能性がある、サービス提供の成果に責任を持つこととなります。ユーザがパフォーマンスの低下やサービスの中断を避けられないときには、問題がネットワークにあるのか、他の誰かのネットワークにあるのか、またはアプリケーションにあるのかどうかを判断するのに、数時間から場合によっては数日かかる場合があります。

Cisco® ThousandEyes Internet and Cloud Intelligence は、ビジネスにとって重要ではあるものの直接制御できない、キャンパスネットワークからインターネット、SaaS、クラウドベースのサービスまでをエンドツーエンドに可視化することにより、サービスのコミットメントを満たして優れたユーザエクスペリエンスを実現できるようにします。

## ThousandEyes の メリット

- 障害の切り分けを数日から数分にまで短縮できる。
- 証拠に基づくプロバイダーへのエスカレーションが可能になる。
- あらゆるネットワークでアプリケーションのパフォーマンスを最適化できる。



## スイッチから SaaS までのあらゆる要素を可視化

ThousandEyes の可視性とキャンパスおよびブランチオフィス向けの Cisco Catalyst® 9300/9400 シリーズ アクセススイッチを組み合わせることにより、企業はユーザが接続されているキャンパス LAN 内から外部のサービスを迅速に把握できます。

Catalyst 9300 および 9400 シリーズで ThousandEyes を使用すると、次のことが可能になります。

- あらゆるネットワークでキャンパスにとって重要な SaaS、内部でホストされているアプリケーション、およびクラウドベースのサービスの到達可能性と可用性を確保する。
- Microsoft 365、Salesforce、Cisco Webex® などの SaaS アプリケーションにおける従業員のエクスペリエンスを測定および追跡する。
- アンダーレイとオーバーレイ両方のネットワークのパフォーマンスに対する優れた可視性により、SD-WAN 環境を可視化する。
- 外部のサービス提供パスと内部の LAN およびネットワークデバイスのメトリックを関連付け、キャンパスに接続されているすべてのサービスの正常性と可用性を注視してそれらの状況を報告する。
- Simple Network Management Protocol (SNMP) のポーリングと自動デバイス検出により、デバイスのパフォーマンスとネットワークトポロジマップを把握する。

キャンパス接続	アプリケーション エクスペリエンス	最新の WAN
キャンパス LAN から SaaS、内部アプリケーション、IT サービス、ネットワークエンドポイントまでのエンドツーエンドのネットワークパスとメトリックを確認できます。	ページ読み込みのウォータフォールとメトリック、およびアプリケーションのフロントドアを超えたマルチステップ トランザクションに基づいて、ユーザのアプリケーション エクスペリエンスを把握できます*。  *Catalyst 9300 および 9400 シリーズでは SSD ストレージオプションが必要です。	オーバーレイの可視性とホップバイホップのレイヤ 3 アンダーレイパスを関連付けることにより、SD-WAN やクラウドベースのセキュリティサービスを導入するときに、基盤となるネットワークトランスポートと external Border Gateway Protocol (eBGP) ルーティングに対する可視性を維持できます。

## Catalyst 9300 および 9400 シリーズ スイッチの ThousandEyes

Cisco DNA Advantage または Premier サブスクリプションの Catalyst 9300 および 9400 シリーズ スイッチは、ThousandEyes Enterprise Agent をネイティブでサポートしており、サブスクリプション ライセンスに含まれる (5 分間隔で実行される) 1 つの ThousandEyes ネットワーク /Web テストの結果を受け取ります。

お客様は、サポートされている Catalyst 9000 スイッチおよび Cisco DNA サブスクリプション階層のそれぞれで、アプリケーションまたはネットワークエンドポイントに対するテストをスケジューリングして実行し、ネットワークパス全体とそれに関連するアプリケーション、ネットワーク、ルーティング、さらにはネットワークデバイスのパフォーマンスを可視化できます。

	Cisco DNA Advantage	Cisco DNA Premier
<b>ThousandEyes Network and Application Synthetics</b>	✓	✓
ライセンスごとに 5 分間隔で実行される 1 つのネットワーク /Web テストが含まれています*。		
*お客様 1 人あたり最大 5000 の Catalyst 9300 または 9400 Cisco DNA Advantage もしくは Premier サブスクリプションに対する ThousandEyes のテストキャパシティが含まれていません。ThousandEyes Cloud Agent へのアクセスは、Cisco DNA ライセンスの権利に含まれていません。ThousandEyes Network and Application Synthetics を追加購入することにより、テストキャパシティを増やして Cloud Agent にアクセスできます。		

## 次のステップ

ThousandEyes に Catalyst 9300 または 9400 シリーズ スイッチ (と Cisco DNA Advantage もしくは Premier サブスクリプション) を組み合わせることにより、ネットワークのパフォーマンスとアプリケーション体験を迅速に可視化できます。

### 新しいスイッチを購入される場合：

新しい Catalyst 9300、9300L、または 9400 シリーズ スイッチの購入を検討しており、ThousandEyes で IT 管理のエクスペリエンスを向上させる方法を詳しくお知りになりたい場合は、今すぐシスコの担当者にお問い合わせください。

### Cisco DNA Essentials サブスクリプションをお持ちのお客様の場合：

Catalyst 9300、9300L、または 9400 シリーズ スイッチと Cisco DNA Essentials サブスクリプションを持っており、ThousandEyes の価値を引き出す方法をお知りになりたい場合は、シスコの担当者にサブスクリプションをアップグレードする方法をお聞きください。

### Cisco DNA Advantage または Premier サブスクリプションをお持ちのお客様の場合：

すでに Catalyst 9300、9300L、または 9400 シリーズ スイッチと Cisco DNA Advantage もしくは Premier サブスクリプションをお持ちのお客様については、Cisco Smart Software Manager をチェックし、そこに記載されている ThousandEyes の権利を取得してください。そうすると、ThousandEyes Enterprise Agent の導入手順が記載された電子メールが届きます。

## Catalyst 9300 および 9400 シリーズ スイッチでホストされる ThousandEyes Enterprise Agent

	フラッシュ上の ThousandEyes Enterprise Agent	SSD 上の ThousandEyes Enterprise Agent
アプリケーションモード	組み込み	カスタム
エージェントのタイプ	軽量エンタープライズ エージェント	フル エンタープライズ エージェント
アプリケーション ホスティング コンテナ	Docker	Docker または KVM
関連資料	最低限必要な CPU	vCPU X 1
	使用可能な CPU の最大数	vCPU X 2
	メモリ	2 GB RAM
	アプリケーション用に予約されるストレージ	フラッシュファイルシステムのアプリケーションによる永続的なロギング用に 1 GB
ThousandEyes のテスト対象	ネットワーク HTTP DNS サーバ DNS トレース DNSSEC SIP/RTP FTP	ページ読み込み トランザクション + ネットワーク HTTP DNS サーバ DNS トレース DNSSEC SIP/RTP FTP