

Cisco Catalyst 9200 シリーズ スイッチ

目次

はじめに	4
製品の概要	4
製品の特長	4
プラットフォームの機能と利点の詳細	5
スイッチのモデルと構成	5
ネットワークモジュール	8
プラットフォームの復元力	9
パフォーマンスと拡張性	14
パフォーマンス仕様	14
帯域幅の仕様	16
ソフトウェア	17
プラットフォームソフトウェアの利点	17
SD-Access によるセキュアなセグメンテーション	18
SD-Access	18
スマートオペレーション	20
ライセンス	21
スマートライセンシングの概要	21
ネットワークのライセンス	22
Cisco Catalyst ソフトウェアライセンス	23
スマートアカウントによるライセンス管理	24
仕様	25
寸法、重量、音響、平均故障間隔	25
コネクタ	29
管理機能および標準規格のサポート	30
電源装置の仕様	32
スタンドアロンの 9200 シリーズ スイッチの消費電力	35
安全性および準拠	39
発注	40
発注情報	40

スイッチ モデル	40
ソフトウェア ライセンス	43
スタッキングケーブル	48
電源装置	49
設置用アクセサリ	50
保証	51
シスコの制限付きライフタイム ハードウェア保証 (拡張版)	51
シスコの次世代 Cisco Catalyst スイッチ向けサービス	52
オプティカルモジュールに関するオンライン資料	52
製品持続可能性	52
シスコ サービス	54
CSR と社会的責任	54
Cisco Capital	54
文書の変更履歴	55

はじめに

インテントベース ネットワークをあらゆる場所に拡張

Cisco® Catalyst® 9200 シリーズ スイッチによって、インテントベース ネットワークと Catalyst 9000 ハードウェア およびソフトウェアのイノベーションの力をさまざまな展開環境にまで拡張できます。Cisco Catalyst 9200 ファミリーから発展した **Catalyst 9200 シリーズ スイッチは妥協のない簡素化、つまり安全性に優れ、常時接続可能で、簡素化された IT を提供します。**

Cisco Networking Cloud の基盤を構成する Catalyst 9200 シリーズ スイッチにより、お客様がインテントベース ネットワークのどの過程にあらうともインテリジェンスや自動化、人間の知識を利用した複雑さの軽減、IT の最適化、運用コストの削減を実現できます。まさに他のベンダーの追隨を許しません。

Catalyst 9200 シリーズ スイッチにより、ハードウェアだけでなく、ソフトウェア、およびスイッチを流れるすべてのデータの整合性を保護するセキュリティ機能を実現できます。また、ビジネスをシームレスに継続させる復元力を提供します。Cisco IOS XE® のオープン API と UADP ASIC 技術のプログラマビリティが結合された Catalyst 9200 シリーズ スイッチにより、将来のイノベーションに対する投資を保護するために現在必要なものを得ることができます。

フル PoE+ 機能、電源とファンの冗長性、帯域幅を最大 160 Gbps まで拡大可能なスタック構成、モジュラアップリンク、レイヤ 3 機能のサポート、コールドパッチ適用などを特徴とする Catalyst 9200 シリーズ スイッチは、最も先進的で復元力のあるアーキテクチャを備えた業界トップレベルのソリューションを提供し、コスト効率の高いブランチオフィスアクセスを実現します。また、Catalyst 9200 シリーズ スイッチは、CLI (コマンドライン インターフェイス)、Cisco Catalyst Center (旧 Cisco DNA Center) オンプレミス管理、または Meraki ダッシュボードでの Catalyst のクラウドモニタリングといった運用上の選択肢も提供します。

製品の概要

製品の特長

- C9200 用の最大 48 ポートの完全な Power over Ethernet Plus (PoE+) 機能。C9200CX 用の最大 12 ポートの Power over Ethernet Plus (PoE+) 機能、IEEE 802.3bt クラス 6 および最大 8 ポートの Cisco UPOE 機能。
- C9200 モデルには復元力を発揮する **Field Replaceable Unit (FRU)** と冗長電源、ファン、モジュラアップリンクを搭載。C9200CX モデルはファンレスで、アップストリームの IEEE 802.3bt クラス 6 60W PSE から給電されない場合、内部固定電源またはオプションの電源アダプタから給電を行います。
- C9200CX モデルは、線間電圧の AC、低電圧 DC から高電圧 DC (HVDC) までの柔軟な電源オプションにより、持続可能な未来のために再生可能エネルギー源を利用した効率的な DC マイクログリッドに移行する選択肢をお客様に提供します。
- データ、PoE+、Universal Power over Ethernet (UPOE)、Wi-Fi 6/6E 用 mGig を備えた UPOE を備えた柔軟なダウンリンクオプション。
- オプションの**バックプレーンスタック構成**による運用の効率化 (最大 160 Gbps のスタック帯域幅をサポート)。
- 統合型の中央処理装置 (CPU) を搭載する **UADP 2.0 Mini** により、優れたコスト構造と規模の最適化を実現。

- C9200 では AES-128 MACsec 暗号化、C9200CX モデルでは AES-256 MACsec 暗号化による Catalyst 9200 シリーズ全体へのポリシーベースのセグメンテーションと Trustworthy ソリューションでセキュリティを強化。
- **レイヤ 3 機能** (OSPF、EIGRP、ISIS、RIP、ルーテッドアクセスを含む)。C9200CX では IOS-XE 17.13.1 の基本 BGP もサポートし、より用途の広い展開に対応。
- Cisco **Software-Defined Access** (SD-Access) 。
 - エッジからクラウドに至るまでの環境全体でポリシーベースの自動化と **Cisco Identity Services Engine** (ISE) による管理を実現することで、運用と展開を簡素化。
 - Cisco Catalyst Center によるネットワークアシュアランスと解決時間の短縮。
- **プラグアンドプレイ (PnP) 対応**：シンプルでセキュアな統合サービスにより、新しいブランチまたはキャンパスのデバイスの運用開始、既存のネットワークの更新が簡易化。
- **Cisco IOS XE**：モデル駆動型のプログラマビリティやストリーミングテレメトリを可能にする、Cisco Catalyst 9000 エンタープライズ製品ファミリー向けの、共通ライセンスに基づくオペレーティングシステム。
- プログラム可能なパイプラインとマイクロエンジン機能を備えた特定用途向け集積回路 (ASIC)、テンプレートベースで設定可能なレイヤ 2 とレイヤ 3 の転送割り当て、アクセス制御リスト (ACL)、Quality of Service (QoS) エントリ。
- C9200CX モデルでサポートされる **Precision Time Protocol** (PTP、IEEE 1588v2) により、マイクロ秒未満の精度でクロック同期が可能。ネットワークを介した配信用途や時刻および周波数の同期に最適。
- Meraki ダッシュボードでの Catalyst のクラウドモニタリング。
- ENERGY STAR® 認定モデル (C9200L モデル) 。

プラットフォームの機能と利点の詳細

スイッチのモデルと構成

表 1. Catalyst 9200 シリーズのモデルと構成

モデル	FRU 電源	FRU ファン	モジュラアップリンク	スタッキング帯域幅のサポート	SD-Access のサポート ¹
モジュラアップリンクモデル (C9200 Enhanced VN SKU)	対応	対応	対応	160 Gbps	あり (32 の仮想ネットワーク) ²
モジュラアップリンクモデル (C9200 SKU)	対応	対応	対応	160 Gbps	あり (仮想ネットワーク X 4)
固定アップリンクモデル (C9200L SKU)	対応	非対応	非対応	80 Gbps	制限付き (仮想ネットワーク X 1)
コンパクトモデル (C9200CX SKU)	固定内部電源	ファンレス設計	非対応	非対応	あり (仮想ネットワーク X 16)

¹ Catalyst 9200 のスタンドアロンおよびスタック構成では、25 のアクセストンネルをサポートできます (ファブリック対応 AP の場合) 。

Catalyst 9200CX は、IOS-XE 17.9.5 以降を搭載したファブリック対応 AP に対して 25 のアクセストンネルをサポートできます。

Catalyst 9200L は、SD-Access ワイヤレスのファブリックエッジとしてはサポートされていません。

Catalyst 9200、9200L、および 9200CX は、SD-Access 組み込みワイヤレスコントローラをサポートしていません。

注：ファブリック ワイヤレス アーキテクチャへの移行につながる、限界を超えたファブリック展開を行う場合、設計または展開時にこの制限を考慮しておく必要があります。

² C9200-24PB-A、C9200-48PB-A SKU は 32 の仮想ネットワークをサポートしています。これらの SKU は、4 つの VN を使用する C9200 SKU とスタックできません。

Cisco Catalyst 9200 シリーズは、モジュラ型 (C9200)、固定型 (C9200L)、コンパクト型 (C9200CX) のスイッチモデルで構成されます。

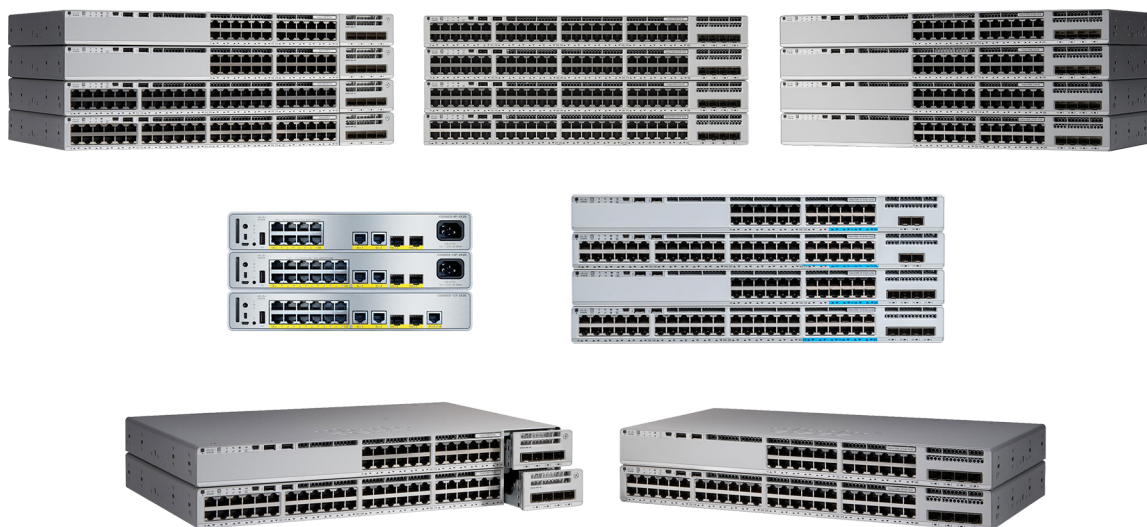


図 1.
Cisco Catalyst 9200 シリーズ スイッチ

表 2. Cisco Catalyst 9200 シリーズ スイッチの設定

スイッチ モデル	ダウンリンクポートの総数 (10/100/1000 または PoE+ 銅線)	アップリンク設定	デフォルトのプライ マリ電源	ファン
モジュラアップリンクモデル				
C9200-24T	24 ポートデータ	モジュラ アップリンク オプション	PWR-C6-125WAC	冗長 FRU
C9200-24P	24 ポートのフル PoE+	モジュラ アップリンク オプション	PWR-C6-600WAC	冗長 FRU
C9200-24PB	24 ポートのフル PoE+	モジュラ アップリンク オプション	PWR-C6-600WAC	冗長 FRU
C9200-24PXG	24 ポートのフル PoE+ (mGig ポート最大 10G X 8、最大 1G X 16)	モジュラ アップリンク オプション	PWR-C6-600WAC	冗長 FRU
C9200-48T	48 ポートデータ	モジュラ アップリンク オプション	PWR-C6-125WAC	冗長 FRU

スイッチ モデル	ダウンリンクポートの総数 (10/100/1000 または PoE+ 銅線)	アップリンク設定	デフォルトのプライ マリ電源	ファン
C9200-48P	48 ポートのフル PoE+	モジュラ アップリンク オプション	PWR-C6-1KWAC	冗長 FRU
C9200-48PL	48 ポート部分 PoE+	モジュラ アップリンク オプション	PWR-C6-600WAC	冗長 FRU
C9200-48PB	48 ポートのフル PoE+	モジュラ アップリンク オプション	PWR-C6-1KWAC	冗長 FRU
C9200 48PXG	48 ポートのフル PoE+ (mGig ポート最大 10G X 8、最大 1G X 40)	モジュラ アップリンク オプション	PWR-C6-1KWAC	冗長 FRU
固定アップリンクモデル				
C9200L-24T-4G	24 ポートデータ	4 X 1G 固定アップリ ンク	PWR-C5-125WAC	固定型の冗長構成
C9200L-24P-4G	24 ポートのフル PoE+	4 X 1G 固定アップリ ンク	PWR-C5-600WAC	固定型の冗長構成
C9200L-48T-4G	48 ポートデータ	4 X 1G 固定アップリ ンク	PWR-C5-125WAC	固定型の冗長構成
C9200L-48P-4G	48 ポートのフル PoE+	4 X 1G 固定アップリ ンク	PWR-C5-1KWAC	固定型の冗長構成
C9200L-48PL-4G	48 ポート部分 PoE+	4 X 1G 固定アップリ ンク	PWR-C5-600WAC	固定型の冗長構成
C9200L-24T-4X	24 ポートデータ	4 X 1/10G 固定アップ リンク	PWR-C5-125WAC	固定型の冗長構成
C9200L-24P-4X	24 ポートのフル PoE+	4 X 1/10G 固定アップ リンク	PWR-C5-600WAC	固定型の冗長構成
C9200L-48T-4X	48 ポートデータ	4 X 1/10G 固定アップ リンク	PWR-C5-125WAC	固定型の冗長構成
C9200L-48P-4X	48 ポートのフル PoE+ ENERGY STAR® 認定	4 X 1/10G 固定アップ リンク	PWR-C5-1KWAC	固定型の冗長構成
C9200L-48PL-4X	48 ポート部分 PoE+	4 X 1/10G 固定アップ リンク	PWR-C5-600WAC	固定型の冗長構成
C9200L-24PXG-4X	24 ポートのフル PoE+ (mGig ポート最大 10G X 8、最大 1G X 16)	4 X 1/10G 固定アップ リンク	PWR-C5-600WAC	固定型の冗長構成
C9200L-48PXG-4X	48 ポートのフル PoE+ (mGig ポート最大 10G X 12、最大 1G X 36)	4 X 1/10G 固定アップ リンク	PWR-C5-1KWAC	固定型の冗長構成
C9200L-24PXG-2Y	24 ポートのフル PoE+ (mGig ポート最大 10G X 8、最大 1G X 16)	2 X 1/10/25G 固定アッ プリンク	PWR-C5-600WAC	固定型の冗長構成

スイッチ モデル	ダウンリンクポートの総数 (10/100/1000 または PoE+ 銅線)	アップリンク設定	デフォルトのプライ マリ電源	ファン
C9200L-48PXG-2Y	48 ポートのフル PoE+ (mGig ポート最大 10G X 8、最大 1G X 40)	2 X 1/10/25G 固定アッ プリリンク	PWR-C5-1KWAC	固定型の冗長構成
コンパクトモデル				
C9200CX-12T-2X2G	12 ポートデータ	2 X 1G 銅、1 X 1G CU PD 802.3bt クラス 6、 2 X 10G SFP+ 固定 アップリンク	802.3bt クラス 6 PoE を搭載 オプションの補助 80 W AC または DC 電源アダプタ	ファンレス設計
C9200CX-12P-2X2G	12 ポートの PoE+	2 X 1G 銅、2 X 10G SFP+ 固定アップリンク	315W AC (内蔵)	ファンレス設計
C9200CX-8P-2X2G	8 ポートのフル PoE+	2 X 1G 銅、2 X 10G SFP+ 固定アップリンク	315W AC (内蔵)	ファンレス設計
C9200CX-8UXG-2X	8 ポート UPOE (mGig ポート最大 10G X 4、ポート最大 1G X 4)	2 X 10G SFP+ 固定 アップリンク	315W AC (内蔵)	ファンレス設計
C9200CX-12P-2XGH	12 ポートの PoE+	2 X 1G 銅、2 X 10G SFP+ 固定アップリンク	315W HVDC/AC (内蔵)	ファンレス設計
C9200CX-8P-2XGH	8 ポートのフル PoE+	2 X 1G 銅、2 X 10G SFP+ 固定アップリンク	315W HVDC/AC (内蔵)	ファンレス設計
C9200CX-8UXG-2XH	8 ポート UPOE (mGig ポート最大 10G X 4、ポート最大 1G X 4)	2 X 10G SFP+ 固定 アップリンク	315W HVDC/AC (内蔵)	ファンレス設計

ネットワークモジュール

Cisco Catalyst 9200 シリーズ スイッチは、表 1 に示すように、モジュラ型または固定型のアップリンクを搭載しています。フィールド交換可能なネットワークモジュールを備えるモジュラ型 SKU では、1G から 10G 以上に無停止で移行可能なためインフラストラクチャの投資保護を実現できます。スイッチをご購入いただく際に、表 3 に示されているネットワークモジュールから選択できます。

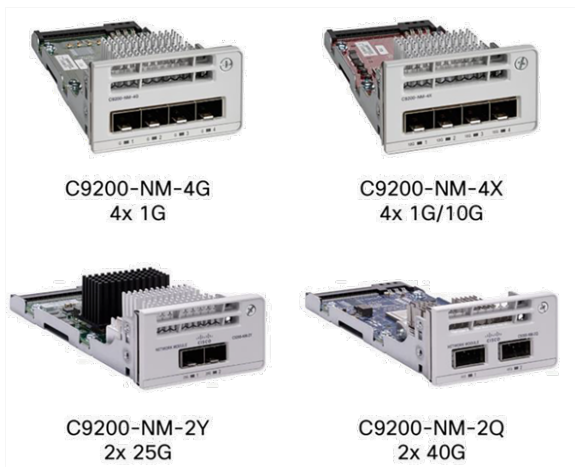


図 2. Cisco Catalyst 9200 シリーズ スイッチ ネットワーク モジュール

表 3. ネットワークモジュールの部品番号と説明

ネットワーク モジュール	説明
C9200-NM-2Y ¹	2 X 25G ネットワークモジュール
C9200-NM-2Q ¹	2 X 40G ネットワークモジュール
C9200-NM-4G ²	4 X 1G ネットワークモジュール
C9200-NM-4X	4 X 1G/10G ネットワークモジュール
C9200-NM-BLANK	ネットワークモジュールなし

¹ C9200-24PXG、C9200-48PXG でのみサポート

² C9200-24PXG、C9200-48PXG ではサポートされていない

その他の詳細については、以下のドキュメントに記載のよくある質問をお読みください。

<https://www.cisco.com/c/dam/en/us/products/collateral/switches/catalyst-9000/nb-09-cat-9k-faq-cte-en.pdf>

プラットフォームの復元力

電源装置

Cisco Catalyst 9200 シリーズ スイッチは、フィールド交換可能な電源をサポートしています (図 3)。各スイッチにデフォルトの電源 1 つが付属します。2 つ目の同じ仕様の電源を最初の注文時に同時に購入することも、後で別途購入することもできます。2 つ目の電源は必要に応じて、冗長構成、または PoE+ ポートの追加電源として使用可能です。

Cisco Catalyst 9200CX シリーズ HVDC モデルは、デフォルトの電源を使用して、高電圧 DC および線間電圧 AC で電力を供給できます。これらのスイッチは、複数の AC-DC 変換を回避することで、DC マイクログリッドに接続した場合に高効率と低エネルギー消費をサポートします。また、AC との互換性により、将来的に DC 電源に移行するための柔軟性と投資保護が提供されます。

インテリジェントな PoE+

- Cisco Catalyst 9200 シリーズ スイッチは **IEEE 802.3at PoE+ (各ポート最大 30W)** をサポートしています。これにより、標準規格に準拠した PoE+ エンドデバイス (Cisco IP Phone、Cisco Aironet ワイヤレスアクセスポイントなど) が稼働する導入環境で総所有コストを軽減できます。また、PoE+ によって PoE 対応デバイス用の壁面コンセントが不要になるため、通常 IP Phone や WLAN の展開に必要な電源ケーブルや回路の追加コストが不要になります。Cisco Catalyst 9200 シリーズ スイッチでは、PoE+ 電源割り当てが動的に変更できるほか、電源マッピングを最大 1440 W の PoE+ 電源に拡張することもできます。
- **IEEE 802.3bt クラス 6 および Cisco UPOE (ポートあたり最大 60 W)** は、Catalyst 9200CX シリーズ mGig モデルでサポートされています。より高い電力を必要とするデバイスに、ネットワーク用の電力を供給できるようになります。
- **PoE 受電デバイス (PD)** : Catalyst 9200CX-12T-2X2G は、上流に位置するスイッチから IEEE 802.3bt クラス 6 または UPOE+ 電源を使用してアップリンクを介して給電できます。
- **無停止型 PoE** が Cisco Catalyst 9200 シリーズ スイッチでサポートされているため、スイッチのリロード中にも PoE+ 電源が維持されます。スイッチ再起動中の中断がないため、医療機器などのクリティカルエンドポイントや、PoE 給電式照明などの Internet of Things (IoT) エンドポイントに適しています。
- **高速 PoE** : スイッチの電源が復旧すると、オペレーティングシステムが完全にロードされるのを待つことなく、Fast PoE がエンドポイントへの電力供給を開始します。そのため、エンドポイントの起動時間が短縮されます。



図 3.
Cisco Catalyst 9200 シリーズ スイッチのデュアル冗長電源

表 4 に、各モデルで利用可能な PoE 電源を示します。

表 4. プライマリおよびセカンダリ電源による PoE+ 電源

モデル	プライマリ電源	1つのプライマリ電源のみで使用可能な PoE 電源 ¹	オプションのセカンダリ電源	追加のセカンダリ電源により使用可能な PoE 電源 ¹
C9200-24P	PWR-C6-600WAC	370 W	PWR-C6-600WAC	740 W
	PWR-C6-715WDC= ²	485 W	PWR-C6-715WDC=	740 W
C9200-24PB	PWR-C6-600WAC	370 W	PWR-C6-600WAC	740 W
	PWR-C6-715WDC=	485 W	PWR-C6-715WDC=	740 W
C9200-24PXG	PWR-C6-600WAC	370 W	PWR-C6-600WAC	740 W
	PWR-C6-715WDC=	485 W	PWR-C6-715WDC=	740 W
C9200-48P	PWR-C6-1KWAC	740 W	PWR-C6-1KWAC	1440 W
	PWR-C6-715WDC=	485 W	PWR-C6-715WDC=	970 W
C9200-48PL	PWR-C6-600WAC	370 W	PWR-C6-600WAC	740 W
	PWR-C6-715WDC=	485 W	PWR-C6-715WDC=	970 W
C9200-48PB	PWR-C6-1KWAC	740 W	PWR-C6-1KWAC	1440 W
	PWR-C6-715WDC=	485 W	PWR-C6-715WDC=	970 W
C9200 48PXG	PWR-C6-1KWAC	740 W	PWR-C6-1KWAC	1440 W
	PWR-C6-715WDC=	485 W	PWR-C6-715WDC=	970 W
C9200L-24P-4G	PWR-C5-600WAC	370 W	PWR-C5-600WAC	740 W
	PWR-C5-715WDC= ²	485 W	PWR-C5-715WDC=	740 W
C9200L-24P-4X	PWR-C5-600WAC	370 W	PWR-C5-600WAC	740 W
	PWR-C5-715WDC=	485 W	PWR-C5-715WDC=	740 W
C9200L-48P-4G	PWR-C5-1KWAC	740 W	PWR-C5-1KWAC	1440 W
	PWR-C5-715WDC=	485 W	PWR-C5-715WDC=	970 W
C9200L-48PL-4G	PWR-C5-600WAC	370 W	PWR-C5-600WAC	740 W
	PWR-C5-715WDC=	485 W	PWR-C5-715WDC=	970 W
C9200L-48P-4X³	PWR-C5-1KWAC	740 W	PWR-C5-1KWAC	1440 W
	PWR-C5-715WDC=	485 W	PWR-C5-715WDC=	970 W

モデル	プライマリ電源	1つのプライマリ電源のみで使用可能な PoE 電源 ¹	オプションのセカンダリ電源	追加のセカンダリ電源により使用可能な PoE 電源 ¹
C9200L-48PL-4X	PWR-C5-600WAC	370 W	PWR-C5-600WAC	740 W
	PWR-C5-715WDC=	485 W	PWR-C5-715WDC=	970 W
C9200L-24PXG-4X	PWR-C5-600WAC	370 W	PWR-C5-600WAC	740 W
	PWR-C5-715WDC=	485 W	PWR-C5-715WDC=	740 W
C9200L-48PXG-4X	PWR-C5-1KWAC	740 W	PWR-C5-1KWAC	1440 W
	PWR-C5-715WDC=	485 W	PWR-C5-715WDC=	970 W
C9200L-24PXG-2Y	PWR-C5-600WAC	370 W	PWR-C5-600WAC	740 W
	PWR-C5-715WDC=	485 W	PWR-C5-715WDC=	740 W
C9200L-48PXG-2Y	PWR-C5-1KWAC	740 W	PWR-C5-1KWAC	1440 W
	PWR-C5-715WDC=	485 W	PWR-C5-715WDC=	970 W
C9200CX-12P-2X2G	315W AC (内蔵)	240W	該当なし	該当なし
C9200CX-8P-2X2G	315W AC (内蔵)	240W	該当なし	該当なし
C9200CX-8UXG-2X	315W AC (内蔵)	240W	該当なし	該当なし
C9200CX-12P-2XGH	315W HVDC/AC (内蔵)	240W	該当なし	該当なし
C9200CX-8P-2XGH	315W HVDC/AC (内蔵)	240W	該当なし	該当なし
C9200CX-8UXG-2XH	315W HVDC/AC (内蔵)	240W	該当なし	該当なし

¹ ポート数とポート評価による制限あり (例: 24 個の PoE+ 30 W ポート = 720 W)

² PWR-C5-715WDC= および PWR-C6-715WDC= はスペアとしてのみ注文でき、IOS-XE 17.8.1 以降でサポートされます。

PWR-C5-715WDC= および PWR-C6-715WDC= は、C9200L および C9200 PoE モデルでのみサポートされます。

PWR-C5-715WDC= および PWR-C6-715WDC= は、C9200L および C9200 の同じデバイスでプライマリ/セカンダリとして AC 電源と混在させることができます。

³ ENERGY STAR[®] 認定モデル

スタック

Cisco Catalyst 9200 シリーズ スイッチ モデルは、単一の仮想スイッチとしてスタッキングでき、1つの管理プレーンとコントロールプレーンで最大 384 個のアクセスポートを利用できます。

表 5 に、サポートされるスタッキングオプションの一覧を示します。

表 5. サポートされるスタッキングオプション

モデル	スタッキングのサポート	スタッキング帯域幅のサポート	スタック ハードウェア	メンバーの数	サポートされているスタックメンバー
モジュラ型モデル (C9200 SKU)	StackWise-160	160 Gbps	C9200-STACK-KIT	8	同じライセンスレベルの他の C9200 モデル
固定モデル (C9200L SKU)	StackWise-80	80 Gbps	C9200L-STACK-KIT	8	同じライセンスレベルの他の C9200L モデル

混合スタック構成はサポートされていません。固定 (C9200L SKU) モデルを、モジュラ型 (C9200 SKU) モデル、またはその他の Catalyst スイッチ (Cisco Catalyst 2960-X、2960-XR シリーズなど) とスタックすることはできません。C9200CX スイッチではスタック構成を使用できません。

オプションの StackWise-160 および StackWise-80 キットは、2 つのアダプタとスタッキングケーブルで構成されます。デフォルトのスタッキングケーブルは 0.5 m ですが、1 m と 3 m も選択できます。

表 6 に、スタック構成のアクセサリを示します。

表 6. スタック構成のアクセサリ

モデル	説明
C9200-STACK-KIT	C9200 SKU 専用スタックキット : 2 X データスタックアダプタ、1 X データスタックケーブル
C9200L-STACK-KIT	C9200L SKU 専用スタックキット : 2 X データスタックアダプタ、1 X データスタックケーブル
STACK-T4-50CM	データスタック 50 cm ケーブル (スタックキットのデフォルトケーブル)
STACK-T4-1M	データスタック 1 m ケーブル
STACK T4-3M	データスタック 3 m ケーブル



図 4. Cisco Catalyst 9200 シリーズ スイッチスタック構成のユニット

ファン

Cisco Catalyst 9200 シリーズ スイッチは、デュアルファンを備え、冗長構成をサポートします。Cisco Catalyst 9200 シリーズ スイッチは、デュアルファンによる冗長構成をサポートします。ファンユニットは、C9200 SKU ではフィールド交換可能ですが、固定型の C9200L SKU では固定されています。C9200CX SKU はファンレスです。

表 7 に、ファンモジュールの部品番号を示します。

表 7. ファン モジュール

モデル	説明
FAN-T2=	ファン モジュール

パフォーマンスと拡張性

表 8 に、Cisco Catalyst 9200 シリーズ スイッチにおけるパフォーマンスと拡張性のメトリックを示し、表 9、に帯域幅の仕様を示します。

パフォーマンス仕様

表 8. パフォーマンス仕様

説明	C9200 SKU	C9200L SKU	C9200CX SKU
仮想ネットワーク	C9200-24T、 C9200-24P、C9200-48T、C9200-48P、 C9200-24PXG、C9200-48PXG、C9200-48PL の 場合は 4 C9200-24PB、C9200-48PB の場合は 32	1	16
スタック帯域幅	160 Gbps	80 Gbps	該当なし
MAC アドレスの総数	32,000	16,000	32,000
IPv4 ルートの総数 (ARP および学習したルート)	14,000 (10,000 の直接ルート、4,000 の間接ルート)	11,000 (8,000 の直接ルート、3,000 の間接ルート)	14,000 (10,000 の直接ルート、4,000 の間接ルート)
IPv4 ルーティングエントリ数	4,000	3,000	4,000
IPv6 ルーティングエントリ数	2,000	1,500	2,000
マルチキャスト ルーティングスケール	1,000	1,000	1,000
QoS スケールエントリ	1,000	1,000	1,000
ACL スケールエントリ	1,600	1,500	1,600

説明	C9200 SKU	C9200L SKU	C9200CX SKU
SKU ごとのパケットバッファ	24 または 48 ポートのギガビット イーサネット モデルでは 6 MB バッファ、24 または 48 ポートのマルチギガビットモデルでは 12 MB バッファ	24 または 48 ポートのギガビット イーサネット モデルでは 6 MB バッファ、24 または 48 ポートのマルチギガビットモデルでは 12 MB バッファ	6 MB バッファ
Flexible NetFlow (FNF) エントリ	24 ポートと 48 ポートのギガビット イーサネット モデルでは 16,000 フロー	24 および 48 ポートのギガビット イーサネット モデルでは 16,000 フロー、24 および 48 ポートのマルチギガビットモデルでは 32,000 フロー	16,000 フロー
DRAM	4 GB	2 GB	4 GB
フラッシュ (Flash)	4 GB	4 GB	8 GB
VLAN IDs	4096	4096	4096
PVST インスタンス	128	128	128
PVST の STP 仮想ポート (ポート *VLAN)	13,000	13,000	13,000
MST の STP 仮想ポート (ポート *VLAN)	13,000	13,000	13,000
スイッチ仮想インターフェイス (SVI) の総数	512	512	512
ジャンボフレーム	9,198 バイト	9,198 バイト	9,198 バイト
スイッチあたりのワイヤレス帯域幅	24 ポートおよび 48 ポートのギガビット イーサネット モデルでは最大 48 Gbps	該当なし	該当なし
IP SGT バインディングスケール	8K	10K	8K
IPv4 バインディングの数	8K	10K	8K
SGT/DGT ポリシーの数	2K	2K	2K
SXP のセッション数	200	200	200

帯域幅の仕様

表 9. 帯域幅の仕様

説明	スイッチング容量	スタッキングによるスイッチ容量	転送レート	スタッキングによる転送レート
C9200-24T	128 Gbps	288 Gbps	95.23 Mpps	214 Mpps
C9200-24P	128 Gbps	288 Gbps	95.23 Mpps	214 Mpps
C9200-24PB	128 Gbps	288 Gbps	95.23 Mpps	214 Mpps
C9200-24PXG	352 Gbps	532 Gbps	261.90 Mpps	395 Mpps
C9200-48T	176 Gbps	336 Gbps	130.95 Mpps	250 Mpps
C9200-48P	176 Gbps	336 Gbps	130.95 Mpps	250 Mpps
C9200-48PL	176 Gbps	336 Gbps	130.95 Mpps	250 Mpps
C9200-48PB	176 Gbps	336 Gbps	130.95 Mpps	250 Mpps
C9200 48PXG	400 Gbps	580 Gbps	297.61 Mpps	431 Mpps
C9200L-24T-4G	56 Gbps	136 Gbps	41.67 Mpps	101 Mpps
C9200L-24P-4G	56 Gbps	136 Gbps	41.67 Mpps	101 Mpps
C9200L-48T-4G	104 Gbps	184 Gbps	77.38 Mpps	137 Mpps
C9200L-48P-4G	104 Gbps	184 Gbps	77.38 Mpps	137 Mpps
C9200L-48PL-4G	104 Gbps	184 Gbps	77.38 Mpps	137 Mpps
C9200L-24T-4X	128 Gbps	208 Gbps	95.23 Mpps	155 Mpps
C9200L-24P-4X	128 Gbps	208 Gbps	95.23 Mpps	155 Mpps
C9200L-48T-4X	176 Gbps	256 Gbps	130.95 Mpps	190 Mpps
C9200L-48P-4X	176 Gbps	256 Gbps	130.95 Mpps	190 Mpps
C9200L-48PL-4X	176 Gbps	256 Gbps	130.95 Mpps	190 Mpps
C9200L-24PXG-4X	272 Gbps	352 Gbps	214.28 Mpps	262 Mpps
C9200L-24PXG-2Y	292 Gbps	372 Gbps	229.16 Mpps	277 Mpps
C9200L-48PXG-4X	392 Gbps	472 Gbps	291.66 Mpps	351 Mpps
C9200L-48PXG-2Y	340 Gbps	420 Gbps	252.97 Mpps	313 Mpps
C9200CX-12T-2X2G	70 Gbps	該当なし	52.08 Mpps	該当なし
C9200CX-12P-2X2G	68 Gbps	該当なし	50.59 Mpps	該当なし

説明	スイッチング容量	スタッキングによるスイッチ容量	転送レート	スタッキングによる転送レート
C9200CX-8P-2X2G	60 Gbps	該当なし	44.64 Mpps	該当なし
C9200CX-8UXG-2X	128 Gbps	該当なし	95.23 Mbps	該当なし
C9200CX-12P-2XGH	68 Gbps	該当なし	50.59 Mpps	該当なし
C9200CX-8P-2XGH	60 Gbps	該当なし	44.64 Mpps	該当なし
C9200CX-8UXG-2XH	128 Gbps	該当なし	95.23 Mbps	該当なし

*64 バイトパケットによる測定

ソフトウェア

プラットフォーム ソフトウェアの利点

Cisco IOS XE

Cisco IOS XE ソフトウェアにより、ネットワーク自動化によるネットワークの構成、運用、モニタリングに、まったく新しいパラダイムが展開されます。シスコの自動化ソリューションはオープンかつ標準ベースであり、ネットワークデバイスのライフサイクル全体をカバーします。以下のような多様な自動化メカニズムが用意されています。

- デバイスプロビジョニングの自動化**は、Cisco Catalyst スイッチをネットワークに初めて導入した際に、そのソフトウェアイメージのアップグレードと、コンフィギュレーション ファイルのインストールプロセスを自動化する機能です。シスコでは、プラグアンドプレイやブート前実行環境 (PXE) といったターンキーソリューションを提供しています。これにより、自動化された負担の少ない展開が可能になります。
- API 主導型の構成**が、Cisco Catalyst 9200 シリーズ スイッチなどの最新のネットワークスイッチによって実現します。外部ツール（既製製品とカスタム製品）向けに、多様な自動化機能をサポートし、YANG データモデルを使用した NETCONF と RESTCONF での堅牢なオープン API を提供して、ネットワークリソースのプロビジョニングを自動化します。
- きめ細かな可視性**により、スイッチから宛先にデータをストリーミングする、モデル駆動型のテレメトリが実現します。ストリーミングされるデータは、YANG モデルのデータセットに対するサブスクリプションを通じて特定されます。サブスクライブされたデータセットは、指定された間隔で宛先にストリーミングされます。さらに、Cisco IOS XE によってプッシュモデルが実現します。ほぼリアルタイムのネットワークモニタリングが可能であるため、障害をすばやく検出して修復することができます。Catalyst のクラウドモニタリングも利用できます。
- シームレスなソフトウェアアップグレードとパッチ適用**により、OS の復元力を支援します。Cisco Catalyst 9200 シリーズ スイッチの Cisco IOS-XE は、再起動を伴うコールドパッチ適用をサポートします。これにより、定期的なメンテナンスリリースの合間に、重大なバグやセキュリティ上の脆弱性を修正できます。それにより、次のメンテナンスリリースを待つことなくパッチを追加できるようになっています。コールドパッチ適用では、適用後、変更を有効にするためにスイッチの再起動が必要です。

- **Cisco Trust Anchor テクノロジーで構築された Trustworthy ソリューション**により、シスコ製品のための、安全性の高い基盤が提供されます。Cisco Catalyst 9200 シリーズ スイッチでは、こうしたテクノロジーにより、ハードウェアとソフトウェアの真正性を保証してサプライチェーンの信頼性を高め、ソフトウェアとファームウェアへの中間者攻撃を大幅に軽減できます。Trust Anchor の機能には、イメージ署名、セキュアブート、Cisco Trust Anchor モジュールが含まれます。
- **高可用性** : Cisco Catalyst 9200 シリーズ スイッチは、以下を含む高可用性機能をサポートします。
 - クロススタック EtherChannel : Cisco EtherChannel 技術をスタック内の異なるメンバーに構成して、高い復元力を実現します。
 - IEEE 802.1s マルチ スパニングツリー プロトコル (MSTP) : スパニングツリータイマーから独立した高速のスパニングツリー コンバージェンスを実現します。また、レイヤ 2 ロードバランシングと分散処理の利点も得られます。
 - Per-VLAN Rapid Spanning Tree (PVRST+) : VLAN ごとのスパニングツリーベースで高速のスパニングツリー (IEEE 802.1w) 再コンバージェンスを実現し、MSTP よりもシンプルな設定を実現します。MSTP および PVRST+ モードでは、スタック接続されたユニットは、単一のスパニングツリーノードとして動作します。
 - スイッチポートの自動回復機能 (「Err-disable」回復) : ネットワークエラーで無効になったリンクに対して、自動的に再有効化が試行されます。
 - Catalyst 9200 シリーズ プラットフォームでは、フェールオーバーが 50 ms 未満のスタックアップソリューションによって、最高度の SSO 復元性アーキテクチャが実現します。

SD-Access (Software-Defined Access) の基盤

SD-Access によるセキュアなセグメンテーション

SD-Access

デジタル トランスフォーメーションの中核には、エンタープライズ ネットワークがあります。それは、オープンでプログラム可能かつセキュアな統合ネットワークであり、それによってビジネスの俊敏性が最大限に向上し、新たなビジネス機会の追求と獲得が可能になります。

SD-Access を備えた Cisco DNA は、ビジネスを強化するネットワークファブリックです。これは、エンタープライズ ネットワークの運用を迅速化およびシンプル化する、オープンで拡張性のあるソフトウェア主導のアーキテクチャです。プログラム可能なアーキテクチャであるため、IT スタッフは時間のかかる反復的なネットワーク設定作業から解放され、ビジネスに前向きな変化をもたらすイノベーションに集中できます。SD-Access により、基本的な機能を備えたエッジからクラウドへのポリシーベースの自動化を実現できます。これには次が含まれます。

- シンプルなデバイス導入
- 有線ネットワークとワイヤレスネットワークのユニファイドマネジメント
- ネットワークの仮想化とセグメンテーション
- グループベースのポリシー
- コンテキストベースの分析

- **SD-Access** : Cisco Catalyst 9200 シリーズ スイッチは、シスコの主要なエンタープライズ アーキテクチャである SD-Access を可能にするエントリレベルのデバイスです。これにより、エッジからクラウドに至るまでの環境全体でポリシーベースの自動化を実現できます。
 - 予測可能なパフォーマンスと拡張性によるセグメンテーションとマイクロセグメンテーションのシンプル化
 - Cisco Catalyst Center による自動化
 - Cisco Identity Services Engine (ISE) によるポリシー処理
 - ビジネスサービスの新規投入の加速、問題解決時間の大幅な短縮

保証

- ネットワーク全体の可視性とモニターリング
- エンドツーエンドの Quality of Experience (QoE)
- 迅速な問題解決とネットワークの修復
- プラグアンドプレイ (PnP) 対応 : シンプルでセキュアな統合サービスにより、新しいブランチまたはキャンパスのデバイスの導入、既存のネットワークの更新が簡易化

クラウドセキュリティ

Umbrella 統合

- **Umbrella 統合** : マネージド サービス プロバイダーに依存する中小規模のネットワークでは、Catalyst 9200 シリーズ スイッチで Cisco Umbrella エージェントを直接ホストできるようになりました。これによって DNS のフィルタリングポリシーのカスタマイズが容易になり、MSP によるポリシーの発行に依存することなく BYOD ユーザーや IoT ゲスト、企業ユーザーなどが悪意のあるもしくは不適切な Web サイトにアクセスするのを防止できます。また、信頼できるアプリケーションに対してクラウドに直接アクセスするのを許可することで、帯域幅の使用を最適化することもできます。デバイスごとに Cisco DNA Advantage のライセンスと Cisco Umbrella のライセンスが必要です。

フル Flexible NetFlow

- **フル Flexible NetFlow (FNF)** : Cisco IOS FNF は、次世代のフロー可視性テクノロジーです。柔軟性と拡張性を向上させることで、ネットワーク インフラストラクチャの最適化、運用コスト削減、キャパシティプランニングとセキュリティインシデント検出の向上を実現します。Catalyst 9200 シリーズ スイッチでは、48 ポート、24、12、8 ポートモデルで、最大 16,000 のフローエントリが可能です。

QoS

- **優れた QoS** : Cisco Catalyst 9200 シリーズは、通常のネットワーク速度の 10 倍であってもトラフィックフローを安定させることができるインテリジェントなサービスを備え、ギガビットイーサネットの速度を実現します。業界をリードするクロススタックマーキング、分類、およびスケジュールのメカニズムにより、データ、音声、およびビデオのトラフィックをワイヤスピードで配信する優れたパフォーマンスを実現します。この優れた QoS には、きめ細かいワイヤレス帯域幅管理と公平な共有、802.1p サービスクラス (CoS) と DiffServ コードポイント (DSCP) フィールド分類、シェイプドラウンドロビン (SRR) スケジューリング、設定情報レート (CIR) 、1 ポートあたり 8 つの出力キューなどが含まれます。

スマートオペレーション

Simplified Campus Automation

Simplified Campus Automation は、より合理化されたシンプルで使いやすい自動化ツールを使用して、ネットワーク内のデバイスの検出と設定を最適化するように設計されています。簡素化された検出などの機能により、IT 部門はわずか数ステップでネットワーク内のデバイスを検出できます。また、より合理化された GUI を使用して、ポートごとにスイッチの設定とソフトウェアの詳細をより簡単に表示できます。

Catalyst のクラウドモニタリング

Catalyst のクラウドモニタリングでは、Cisco Meraki ダッシュボード エクスペリエンスにシームレスに統合された Catalyst 9200 スイッチの統合ビューを提供します。クラウドモニタリングにより、Catalyst 9200 シリーズ スイッチの統計、構成、およびトラブルシューティング機能を表示できます。スイッチはダッシュボードで自動的に「モニターのみ」とタグ付けされ、完全に管理された Cisco Meraki スイッチと区別されますが、接続ポートやトラフィック情報の視覚的な表示など、ダッシュボードでは「モニターのみ」の Catalyst 9200 スイッチが Cisco Meraki MS スイッチと非常によく似た状態で表示され、機能します。

クラウドモニタリングでは、Cisco IOS XE の機能、構成、および管理は引き続き実行されます。さまざまな自動化機能については、上記に概説しています。モニタリングツールのため、ほとんどの操作が読み取り専用となっています。また、すべてのライブトラブルシューティング機能でトラブルシューティング操作後に設定が永続的に変更されるわけではありません。

WebUI

WebUI は組み込み GUI ベースのデバイス管理ツールです。デバイスをプロビジョニングしたり、デバイスの展開および管理性を簡素化したり、ユーザーエクスペリエンスを向上させたりする機能を提供します。デフォルトのイメージが用意されているため、何かを有効化したりデバイスにライセンスをインストールしたりする必要はありません。WebUI を使用すれば、CLI の専門知識がなくても、設定を構築し、デバイスのモニタリングとトラブルシューティングを行うことができます。

RFID タグ

Cisco Catalyst 9200 シリーズ スイッチには、市販の RFID リーダーを使って資産および在庫管理を簡単に行える組み込み RFID タグが備わっています。

ブルービーコン

Cisco Catalyst 9200 シリーズ スイッチでは、アクセスされているスイッチを簡単に特定できるブルービーコン LED がサポートされています。C9200L および C9200 モデルでは、前面と背面の両方のブルービーコン LED がサポートされています。C9200CX モデルでは、前面のブルービーコン LED がサポートされています。

スイッチの効率的な動作

Cisco Catalyst 9200 シリーズ スイッチでは、RJ-45 ポートの Energy Efficient Ethernet (EEE) と、クラス最高の電源管理および電力消費機能の低電力での動作により、電力節減の最適化が実現します。Cisco Catalyst 9300 シリーズのポートは省電力モードに対応しているため、未使用のポートを低消費電力状態に移行させることができます。この他、効率的にスイッチを動作させる機能として、次のものがあります。

- ポート単位の消費電力コマンド：ポートごとの最大電力設定をコマンドで指定できます。

- ポート単位の PoE 電力検知：実際の消費電力を測定し、電気機器をよりインテリジェントに制御できます。PoE MIB によって電力の使用状況を予測的に把握して、さまざまな電力レベルのしきい値を設定できます。

Bluetooth

Cisco Catalyst 9200 シリーズ スイッチでは Bluetooth ドングルとスイッチとの接続がサポートされているため、このワイヤレスインターフェイスを IP 管理ポートインターフェイスとして使用できます。このポートは、WebUI またはコマンドライン インターフェイス (CLI) による構成とトラブルシューティング、さらにはイメージや構成の転送に使用できます。

ストレージ

Cisco Catalyst 9200CX スイッチは、最大 4G の Micro-SD カードストレージをサポートしています。

高性能 IP ルーティング

Cisco Catalyst 9200 シリーズ スイッチに搭載された Cisco Express Forwarding ハードウェア ルーティング アーキテクチャは、高性能 IP ルーティングを実現します。このアーキテクチャは次の要素を基盤としています。

- Network Essentials スタックを使用する小規模ネットワークルーティング用途向けに、IP ユニキャスト ルーティング プロトコル (スタティック、Routing Information Protocol バージョン 1 (RIPv1)、RIPv2、RIPng、Open Shortest Path First (OSPF)、ルーテッドアクセスなど) がサポートされます。等コストルーティングはスタック全体にわたりレイヤ 3 のロードバランシングと冗長性を提供します。
- 高度な IP ユニキャスト ルーティング プロトコル (Full Open Shortest Path First (OSPF)、Enhanced Interior Gateway Routing Protocol (EIGRP)、Intermediate System-to-Intermediate System Version 4 (IS-ISv4) を含む) がサポートされ、ロードバランシングとスケーラブルな LAN 構築が実現します。IPv6 ルーティング (OSPFv3 および EIGRPv6 を使用) はハードウェアレベルでサポートされ、最大のパフォーマンスを発揮します。
- IP マルチキャストルーティング用の Protocol-Independent Multicast (PIM) がサポートされます。これには、PIM スパースモード (PIM SM) や送信元特定マルチキャスト (SSM) が含まれます。
- インターフェイスで IPv6 アドレッシングがサポートされ、show コマンドを使用したモニターリングとトラブルシューティングが可能です。

ライセンス

スマートライセンスの概要

シスコ スマート ライセンシングは、シスコ ポートフォリオ全体および組織全体でソフトウェアをより簡単かつ迅速に一貫して購入および管理できる柔軟なライセンス モデルです。また、これは安全です。ユーザーがアクセスできるものを制御できます。スマートライセンスを使用すると、次のことが可能になります。

- **簡単なアクティベーション**：スマートライセンスは、組織全体で使用できるソフトウェアライセンスのプールを確立します。PAK (製品アクティベーションキー) は不要です。
- **管理の統合**：My Cisco Entitlements (MCE) は、使いやすいポータルですべてのシスコ製品とサービスの完全なビューを提供するので、取得したもの、使用しているものを常に把握できます。

- **ライセンスの柔軟性**：ソフトウェアはハードウェアにノードロックされていないため、必要に応じてライセンスを簡単に使用および転送できます。

スマートライセンスを使用するには、まず Cisco Software Central でスマートアカウントを設定する必要があります (software.cisco.com)。

シスコライセンスの概要については詳しくは、cisco.com/go/licensingguide [英語] を参照してください。

ソフトウェア ライセンス

表 10. ライセンスマトリックス

	新規の Cisco Catalyst ソフトウェア サブスクリプション	Cisco DNA サブスクリプション	ネットワークスタック
パッケージ ¹	期間：3、5、7 年	期間：3、5、7 年	永久
階層	Advantage、Essentials	Advantage、Essentials	Advantage、Essentials
ポータビリティ ²	✓	✓	✓
管理オプション	Catalyst Center、Cisco Meraki ダッシュボード	Catalyst Center、Cisco Meraki ダッシュボード	CLI、Web UI
サポート内容	ハードウェア、ソフトウェア、および OS の基本製品レベルのサポート	ソフトウェアサポート (SWSS)	X
含まれる ³ のアドオン：ISE 共通ポリシー、Thousand Eyes のネットワークとアプリケーション アシユアランス、Cisco Spaces	X	X	X

¹ すべての新規注文について、サブスクリプション ライセンスは必須であり、ネットワークライセンスと同じ階層である必要があります

² 同じ Catalyst 9K シリーズのハードウェア内でのポータビリティ

³ Advantage 階層でのみ使用可能

ネットワークのライセンス

表 11. Network Essentials および Advantage (永久) の機能

Cisco Catalyst アップリンクスイッチの機能	Network Essentials	Network Advantage
スイッチの基本機能 レイヤ 2、スタティックルーティング、ルーテッドアクセス (RIP、EIGRP スタブ、OSPF - 1,000 ルート)、PBR、PIM スタブマルチキャスト (1,000 ルート)、PVLAN、VRRP、PBR、CDP、QoS、FHS、802.1x、MACsec-128、CoPP、SXP、IP SLA レスポンダ、SSO	対応	対応
高度なスイッチ機能とスケール EIGRP、HSRP、IS-IS、BSR、MSDP、IP SLA、OSPF C9200CX SKU の BGP	非対応	対応

Cisco Catalyst アップリンクスイッチの機能	Network Essentials	Network Advantage
ネットワークのセグメント化 VRF、VXLAN、LISP、SGT	非対応	対応
自動化 NETCONF、RESTCONF、YANG、PnP エージェント、PnP	対応	対応
テレメトリと可視性 モデル駆動型テレメトリ、サンプル NetFlow、SPAN、RSPAN	対応	対応
IoT 統合 C9200CX SKU の PTP	非対応	対応
高度なセキュリティ C9200CX SKU の MACsec-256	非対応	対応

Cisco Catalyst ソフトウェアライセンス

表 12. Cisco Catalyst Essentials および Advantage パッケージの機能

機能	Cisco Catalyst Essentials	Cisco Catalyst Advantage	Cisco DNA Essentials	Cisco DNA Advantage
Simplified Campus Automation Simplified Campus Automation は、より合理化されたシンプルで使いやすい自動化ツールを使用して、ネットワーク内のデバイスの検出と設定を最適化します。	対応	対応	対応	対応
高度なテレメトリおよび可視性 フル Flexible NetFlow、EEM	対応	対応	対応	対応
最適化されたテレメトリと可視性 AVC (NBAR2)	非対応	対応	非対応	対応
Day 0 ネットワーク立ち上げ自動化 Cisco Network Plug-n-Play アプリケーション、ネットワーク設定、デバイスのログイン情報、LAN の自動化、ホストのオンボーディング	対応	対応	対応	対応
要素管理 検出、インベントリ、トポロジ、ソフトウェアイメージ、ライセンス、構成管理	対応	対応	対応	対応
要素管理 パッチ管理	非対応	対応	非対応	対応

機能	Cisco Catalyst Essentials	Cisco Catalyst Advantage	Cisco DNA Essentials	Cisco DNA Advantage
基本的なアシュアランス ヘルスダッシュボード（ネットワーク、クライアント、アプリケーション）、スイッチおよび有線クライアントのヘルスマニタリング	対応	対応	対応	対応
SD-Access ポリシーベースの自動化と有線およびワイヤレスアシュアランス	非対応	対応	非対応	対応
ネットワークのアシュアランスと分析 グローバル分析、トレンド、コンプライアンス、レポートのカスタマイズ（Switch 360、Wired Client 360）、ファブリックおよび非ファブリック分析（アプリケーションの正常性、App 360、アプリケーションパフォーマンス（損失、遅延、ジッター））	非対応	対応	非対応	対応
Catalyst のクラウドモニタリング	対応*	対応	対応*	対応

*限定的なデバイスの可視性

機能の完全なリストについては、Cisco Feature Navigator cfnng.cisco.com を参照してください

Cisco Catalyst 9200 シリーズ スイッチは、Cisco IOS XE 16.9.2 以降のリリースで動作します。このソフトウェアリリースには、「プラットフォーム ソフトウェアの利点」の項に記載されている機能がすべて含まれています。

スマートアカウントによるライセンス管理

Cisco Smart Software Manager (Cisco SSM) を使用してスマートアカウントを作成すると、デバイスやライセンスパッケージの発注およびソフトウェアライセンスの管理を、一元化された Web サイトから実施できるようになります。Cisco SSM を設定すれば、日単位で電子メールアラートが送信され、アドオンライセンスの更新期限通知を受け取れます。

スイッチを購入するには、アドオンライセンスを発注する必要があります。ライセンスの有効期限が切れた場合、アドオンライセンスを更新して引き続き使用するか、またはアドオンライセンスを非アクティブ化してからスイッチをリロードし、基本ライセンス機能での運用を継続するかのいずれかを選択できます。

また、基本とアドオンのライセンスではいずれも 90 日間の評価期間を利用できます。評価ライセンスは購入する必要がなく一時的にアクティベートされます。リロード後に、有効期限の切れた評価ライセンスを再アクティブ化することはできません。

注： 上記のいずれかのパッケージのみを使用する場合は、Cisco Catalyst Center を展開する必要はありません。

表 11 に、Network Essentials および Network Advantage パッケージの機能を示します。

表 12 に、Cisco DNA Essentials および Cisco DNA Advantage パッケージの機能を示します。

仕様

寸法、重量、音響、平均故障間隔

表 13 ~ 16 に、Cisco Catalyst 9200 シリーズ スイッチにおけるすべてのモデルの寸法、重量、音響、平均故障間隔を示します。

表 13. モデルの寸法

プラットフォームの物理仕様				
モデル	シャーシ寸法		シャーシ + FEP + ファン寸法 (高さ x 幅 x 奥行)	
	インチ	cm	インチ	cm
C9200-24T	1.73 X 17.5 X 13.8	4.4 X 44.5 X 35.0	1.73 X 17.5 X 15.4	4.4 X 44.5 X 39.1
C9200-24P	1.73 X 17.5 X 13.8	4.4 X 44.5 X 35.0	1.73 X 17.5 X 15.4	4.4 X 44.5 X 39.1
C9200-24PB	1.73 X 17.5 X 13.8	4.4 X 44.5 X 35.0	1.73 X 17.5 X 15.4	4.4 X 44.5 X 39.1
C9200-24PXG	1.73 X 17.5 X 13.8	4.4 X 44.5 X 35.0	1.73 X 17.5 X 15.4	4.4 X 44.5 X 39.1
C9200-48T	1.73 X 17.5 X 13.8	4.4 X 44.5 X 35.0	1.73 X 17.5 X 15.4	4.4 X 44.5 X 39.1
C9200-48P	1.73 X 17.5 X 13.8	4.4 X 44.5 X 35.0	1.73 X 17.5 X 15.4	4.4 X 44.5 X 39.1
C9200-48PL	1.73 X 17.5 X 13.8	4.4 X 44.5 X 35.0	1.73 X 17.5 X 15.4	4.4 X 44.5 X 39.1
C9200-48PB	1.73 X 17.5 X 13.8	4.4 X 44.5 X 35.0	1.73 X 17.5 X 15.4	4.4 X 44.5 X 39.1
C9200-48PXG	1.73 X 17.5 X 13.8	4.4 X 44.5 X 35.0	1.73 X 17.5 X 15.4	4.4 X 44.5 X 39.1
C9200L-24T-4G	1.73 X 17.5 X 11.3	4.4 X 44.5 X 28.8	1.73 X 17.5 X 12.9	4.4 X 44.5 X 32.9
C9200L-24P-4G	1.73 X 17.5 X 11.3	4.4 X 44.5 X 28.8	1.73 X 17.5 X 12.9	4.4 X 44.5 X 32.9
C9200L-48T-4G	1.73 X 17.5 X 11.3	4.4 X 44.5 X 28.8	1.73 X 17.5 X 12.9	4.4 X 44.5 X 32.9
C9200L-48P-4G	1.73 X 17.5 X 11.3	4.4 X 44.5 X 28.8	1.73 X 17.5 X 12.9	4.4 X 44.5 X 32.9
C9200L-48PL-4G	1.73 X 17.5 X 11.3	4.4 X 44.5 X 28.8	1.73 X 17.5 X 12.9	4.4 X 44.5 X 32.9
C9200L-24T-4X	1.73 X 17.5 X 11.3	4.4 X 44.5 X 28.8	1.73 X 17.5 X 12.9	4.4 X 44.5 X 32.9
C9200L-24P-4X	1.73 X 17.5 X 11.3	4.4 X 44.5 X 28.8	1.73 X 17.5 X 12.9	4.4 X 44.5 X 32.9
C9200L-48T-4X	1.73 X 17.5 X 11.3	4.4 X 44.5 X 28.8	1.73 X 17.5 X 12.9	4.4 X 44.5 X 32.9
C9200L-48P-4X	1.73 X 17.5 X 11.3	4.4 X 44.5 X 28.8	1.73 X 17.5 X 12.9	4.4 X 44.5 X 32.9
C9200L-48PL-4X	1.73 X 17.5 X 11.3	4.4 X 44.5 X 28.8	1.73 X 17.5 X 12.9	4.4 X 44.5 X 32.9
C9200L-24PXG-4X	1.73 X 17.5 X 13.8	4.4 X 44.5 X 35.0	1.73 X 17.5 X 15.4	4.4 X 44.5 X 39.1

プラットフォームの物理仕様

モデル	シャーシ寸法		シャーシ + FEP + ファン寸法 (高さ x 幅 x 奥行)	
	インチ	cm	インチ	cm
C9200L-24PXG-2Y	1.73 X 17.5 X 13.8	4.4 X 44.5 X 35.0	1.73 X 17.5 X 15.4	4.4 X 44.5 X 39.1
C9200L-48PXG-4X	1.73 X 17.5 X 13.8	4.4 X 44.5 X 35.0	1.73 X 17.5 X 15.4	4.4 X 44.5 X 39.1
C9200L-48PXG-2Y	1.73 X 17.5 X 13.8	4.4 X 44.5 X 35.0	1.73 X 17.5 X 15.4	4.4 X 44.5 X 39.1
C9200CX-12T-2X2G	1.73 X 10.6 X 6.5	4.4 X 26.9 X 16.5	1.73 X 10.6 X 6.5	4.4 X 26.9 X 16.5
C9200CX-12P-2X2G	1.73 X 10.6 X 9.6	4.4 X 26.9 X 24.4	1.73 X 10.6 X 9.6	4.4 X 26.9 X 24.4
C9200CX-8P-2X2G	1.73 X 10.6 X 9.6	4.4 X 26.9 X 24.4	1.73 X 10.6 X 9.6	4.4 X 26.9 X 24.4
C9200CX-8UXG-2X	1.73 X 10.6 X 9.6	4.4 X 26.9 X 24.4	1.73 X 10.6 X 9.6	4.4 X 26.9 X 24.4
C9200CX-12P-2XGH	1.73 X 10.6 X 9.6	4.4 X 26.9 X 24.4	1.73 X 10.6 X 9.6	4.4 X 26.9 X 24.4
C9200CX-8P-2XGH	1.73 X 10.6 X 9.6	4.4 X 26.9 X 24.4	1.73 X 10.6 X 9.6	4.4 X 26.9 X 24.4
C9200CX-8UXG-2XH	1.73 X 10.6 X 9.6	4.4 X 26.9 X 24.4	1.73 X 10.6 X 9.6	4.4 X 26.9 X 24.4

表 14. モデルの重量

モデル	ポンド	Kg
C9200-24T	11.02	5.0
C9200-24P	12.12	5.5
C9200-24PB	12.12	5.0
C9200-24PXG	11.33	5.1
C9200-48T	11.02	5.0
C9200-48P	12.12	5.5
C9200-48PL	12.12	5.5
C9200-48PB	12.12	5.5
C9200 48PXG	11.98	5.45
C9200L-24T-4G	9.59	4.35
C9200L-24P-4G	10.38	4.71
C9200L-48T-4G	9.97	4.53
C9200L-48P-4G	10.58	4.80

モデル	ポンド	Kg
C9200L-48PL-4G	10.58	4.80
C9200L-24T-4X	9.59	4.35
C9200L-24P-4X	10.38	4.71
C9200L-48T-4X	9.97	4.53
C9200L-48P-4X	10.58	4.80
C9200L-48PL-4X	10.58	4.80
C9200L-24PXG-4X	12	5.44
C9200L-24PXG-2Y	12	5.44
C9200L-48PXG-4X	12.6	5.71
C9200L-48PXG-2Y	12.6	5.71
C9200CX-12T-2X2G	4.0	1.81
C9200CX-12P-2X2G	6.6	2.99
C9200CX-8P-2X2G	6.6	2.99
C9200CX-8UXG-2X	7.0	3.18
C9200CX-12P-2XGH	6.6	2.99
C9200CX-8P-2XGH	6.6	2.99
C9200CX-8UXG-2XH	7.0	3.18

表 15. モデルの平均故障間隔メトリック

平均故障間隔 (時間)	
C9200-24T	587,800
C9200-24P	422,310
C9200-24PB	434,220
C9200-24PXG	353,960
C9200-48T	571,440
C9200-48P	375,570
C9200-48PL	375,570
C9200-48PB	384,980

平均故障間隔 (時間)

C9200 48PXG	320,440
C9200L-24T-4G	531,030
C9200L-24P-4G	392,210
C9200L-48T-4G	508,700
C9200L-48P-4G	347,760
C9200L-48PL-4G	347,760
C9200L-24T-4X	525,990
C9200L-24P-4X	390,310
C9200L-48T-4X	503,400
C9200L-48P-4X	346,270
C9200L-48PL-4X	346,270
C9200L-24PXG-4X	379,410
C9200L-24PXG-2Y	374,730
C9200L-48PXG-4X	337,360
C9200L-48PXG-2Y	337,260
C9200CX-12T-2X2G	960,180
C9200CX-12P-2X2G	704,430
C9200CX-8P-2X2G	736,000
C9200CX-8UXG-2X	711,500
C9200CX-12P-2XGH	702,630
C9200CX-8P-2XGH	734,030
C9200CX-8UXG-2XH	709,660
PWR-C5-125WAC	3,332,120
PWR-C5-600WAC	1,600,060
PWR-C5-1KWAC	1,600,060
PWR-C6-125WAC	3,332,120
PWR-C6-600WAC	1,600,060

平均故障間隔（時間）

PWR-C6-1KWAC	1,600,060
--------------	-----------

表 16. モデルの環境条件

環境条件

音響ノイズ

測定は ISO 7779 に準拠し、表記は ISO 9296 に準拠
周囲温度 25 °C での動作時における周辺でのノイズ

9200L/9200

AC 電源あり（48 の PoE+ ポート搭載）：

- LpA : 42dB（通常）、45dB（最大）
- LwA : 5.3B（通常）、5.6B（最大）

AC 電源あり（24 の PoE+ ポート搭載）：

- LpA : 42dB（通常）、45dB（最大）
- LwA : 5.3B（通常）、5.6B（最大）

標準：一般的な構成でのノイズ放射

最大：実稼働時の偏差に基づく統計上の最大値

コネクタ

表 17 に、Cisco Catalyst 9200 シリーズ スイッチでサポートされるコネクタを示します。

表 17. コネクタ

電力

コネクタとケーブル

- 1000BASE-T ポート：RJ-45 コネクタ、4 ペアカテゴリ 5E UTP ケーブリング
- 1000BASE-T SFP ベースポート：RJ-45 コネクタ、4 ペアカテゴリ 5E UTP ケーブリング
- 100BASE-FX、1000BASE-SX、-LX/LH、-ZX、-BX10、高密度波長分割多重 (DWDM) および低密度波長分割多重 (CWDM) Small Form-factor Pluggable (SFP) トランシーバ：LC ファイバコネクタ（シングルモードまたはマルチモードファイバ）
- 10GBASE-SR、LR、LRM（C9200 のみ）、ER、ZR、DWDM SFP+ トランシーバ：LC ファイバコネクタ（シングルモードまたはマルチモードファイバ）
- SFP+ コネクタ
- Cisco StackWise-160/80 スタッキングポート：Cisco StackWise 銅ケーブル配線
- イーサネット管理ポート：RJ-45 コネクタ、4 ペアカテゴリ 5 UTP ケーブリング
- 管理コンソールポート：9200/9200L：RJ45 またはミニ USB ネット。PC 接続用の RJ-45/DB9 ケーブル、USB-C アダプタ、USB アダプタ。9200CX：マイクロ USB コネクタ、CAB-CON-USBRJ45 を使用して RJ45 に変換するオプションあり

電源コネクタ

- 内部電源コネクタ：内部電源装置はオートレンジユニットです。100 ~ 240 VAC の入力電圧をサポートします。AC 電源コネクタと AC 電源コンセントの接続には、付属の AC 電源コードを使用してください。

最新のシスコのトランシーバモジュールの互換性情報については、

https://www.cisco.com/c/en/us/td/docs/interfaces_modules/transceiver_modules/compatibility/matrix/TMG_C_M_Tool_User_Manual.html [英語] を参照してください。

管理機能および標準規格のサポート

表 18 に、Cisco Catalyst 9200 シリーズ スイッチがサポートする管理機能と標準規格を示します。

表 18. 管理機能および標準規格のサポート*

説明	仕様	
管理	BRIDGE-MIB	CISCO-NHRP-EXT-MIB
	CISCO-BRIDGE-EXT-MIB	CISCO-NTP-MIB
	CISCO-BULK-FILE-MIB	CISCO-PAGP-MIB
	CISCO-CABLE-DIAG-MIB	CISCO-PORT-SECURITY-MIB
	CISCO-CALLHOME-MIB	CISCO-PORT-STORM-CONTROL-MIB
	CISCO-CEF-MIB	CISCO-POWER-ETHERNET-EXT-MIB
	CISCO-CIRCUIT-INTERFACE-MIB	CISCO-PRIVATE-VLAN-MIB
	CISCO-CONFIG-COPY-MIB	CISCO-PROCESS-MIB
	CISCO-CONFIG-MAN-MIB	CISCO-PRODUCTS-MIB
	CISCO-DEVICE-LOCATION-MIB	CISCO-RF-MIB
	CISCO-DHCP-SNOOPING-MIB	CISCO-RTP-METRICS-MIB
	CISCO-EIGRP-MIB	CISCO-RTTMON-ICMP-MIB
	CISCO-EMBEDDED-EVENT-MGR-MIB	CISCO-STACKWISE-MIB
	CISCO-ENTITY-FRU-CONTROL-MIB	CISCO-STP-EXTENSIONS-MIB
	CISCO-ENTITY-SENSOR-MIB	CISCO-SYSLOG-MIB
	CISCO-ENTITY-VENDORTYPE-OID-MIB	CISCO-TCP-MIB
	CISCO-ERR-DISABLE-MIB	CISCO-UDLD-MIB
	CISCO-FLASH-MIB	CISCO-VLAN-IFTABLE-RELATIONSHIP-MIB
	CISCO-FLOW-MONITOR-MIB	ENTITY-MIB
	CISCO-FTP-CLIENT-MIB	HC-ALARM-MIB
	CISCO-HSRP-EXT-MIB	HC-RMON-MIB
	CISCO-HSRP-MIB	IEEE8023-LAG-MIB
	CISCO-IETF-BFD-MIB	IF-MIB
	CISCO-IETF-PPVPN-MPLS-VPN-MIB	IP-FORWARD-MIB
CISCO-IETF-PW-MPLS-MIB	IP-MIB	

説明	仕様	
	CISCO-IF-EXTENSION-MIB	LLDP-EXT-MED-MIB
	CISCO-IGMP-FILTER-MIB	LLDP-MIB
	CISCO-IMAGE-LICENSE-MGMT-MIB	MAU-MIB
	CISCO-IMAGE-MIB	MPLS-L3VPN-STD-MIB
	CISCO-IP-CBR-METRICS-MIB	MPLS-LSR-STD-MIB
	CISCO-IP-STAT-MIB	MPLS-VPN-MIB
	CISCO-IP-TAP-MIB	OLD-CISCO-CHASSIS-MIB
	CISCO-IP-URPF-MIB	OLD-CISCO-CPU-MIB
	CISCO-IPSEC-FLOW-MONITOR-MIB	OLD-CISCO-INTERFACES-MIB
	CISCO-IPSEC-MIB	OLD-CISCO-IP-MIB
	CISCO-IPSEC-PROVISIONING-MIB	OLD-CISCO-MEMORY-MIB
	CISCO-IPSLA-AUTOMEASURE-MIB	OLD-CISCO-SYS-MIB
	CISCO-IPSLA-ECHO-MIB	OLD-CISCO-TCP-MIB
	CISCO-IPSLA-JITTER-MIB	OLD-CISCO-TS-MIB
	CISCO-L2-CONTROL-MIB	POWER-ETHERNET-MIB
	CISCO-L2L3-INTERFACE-CONFIG-MIB	RFC1213-MIB
	CISCO-LAG-MIB	RMON-MIB
	CISCO-LICENSE-MGMT-MIB	RMON2-MIB
	CISCO-LOCAL-AUTH-USER-MIB	SMON-MIB
	CISCO-MAC-NOTIFICATION-MIB	SNMPv2-MIB
	CISCO-MDI-METRICS-MIB	SONET-MIB
	CISCO-MEDIA-METRICS-MIB	TCP-MIB
	CISCO-MEMORY-POOL-MIB	UDP-MIB
	CISCO-MPLS-LSR-EXT-STD-MIB	CISCO-NBAR-PROTOCOL-DISCOVERY-MIB

説明	仕様	
標準	EEE 802.1s	RMON I および II 標準
	IEEE 802.1w	SNMPv1、v2c、および v3
	IEEE 802.1x	IEEE 802.1q VLAN
	IEEE 802.1x-Rev	IEEE 802.3 10BASE-T 仕様
	IEEE 802.3ad	IEEE 802.3u 100BASE-TX 仕様
	IEEE 802.3af	IEEE 802.3ab 1000BASE-T 仕様
	IEEE 802.3at	IEEE 802.3z 1000BASE-X 仕様
	IEEE 802.3x (10BASE-T、100BASE-TX、1000BASE-T ポートで全二重方式)	MACsec Key Agreement (MKA) による IEEE 802.1AE - 128 ビットの AES MACsec ネットワーク間デバイス暗号化
	IEEE 802.1D スパニングツリープロトコル	IEEE 802.3bz (mGig PKG SKU のみ)
	IEEE 802.1p : CoS による優先順位付け	IEEE 802.3an (10GBase-T) (mGig PKG SKU のみ)

電源装置の仕様

表 19 に、Cisco Catalyst 9200 シリーズ スイッチの電源装置の仕様を種類別に示します。

表 19. 電源装置の仕様

説明	仕様											
	PWR-C5-125WAC	PWR-C6-125WAC	PWR-C5-600WAC	PWR-C6-600WAC	PWR-C5-1KWAC	PWR-C6-1KWAC	PWR-C5-715WDC	PWR-C6-715WDC	C9200CX 内蔵 315W AC	C9200CX 内蔵 315W HVDC/AC	C9K-80W-ADPT	C9K-ADPT-DC
電源装置の定格最大値	125 W	125 W	600W	600W	1000 W	1000 W	715 W	715 W	315 W	315 W	80 W	80 W
合計出力 BTU (注 : 1000 BTU/時 = 293W)	426.5 BTU/時、125 W	426.5 BTU/時、125 W	2047.3 BTU/時、600 W	2047.3 BTU/時、600 W	3412 BTU/時、1000 W	3412 BTU/時、1000 W	2440 BTU/時、715W	2440 BTU/時、715W	1057.1 BTU/時、315 W	1057.1 BTU/時、315 W	273 BTU/時、80 W	273 BTU/時、80 W
入力電圧範囲および周波数	100 ~ 240 VAC、 50 ~ 60 Hz	100 ~ 240 VAC、 50 ~ 60 Hz	100 ~ 240 VAC、 50 ~ 60 Hz	100 ~ 240 VAC、 50 ~ 60 Hz	100 ~ 240 VAC、 50 ~ 60 Hz	100 ~ 240 VAC、 50 ~ 60 Hz	-40 ~ -72 VDC	-40 ~ -72 VDC	100 ~ 240 VAC、 50 ~ 60 Hz	120 ~ 418 VDC 100 ~ 277 VAC、 50 ~ 60 Hz	100 ~ 240 VAC、 50 ~ 60 Hz	18 ~ 60 VDC
入力電流	1.6 ~ 0.7 A	1.6 ~ 0.7 A	7 ~ 2.8 A	7 ~ 2.8 A	12 ~ 6 A	12 ~ 6 A	20 ~ 11.3 A	20 ~ 11.3 A	3.95 ~ 1.5 A	3.95 ~ 0.92 A	1.8 A	6 ~ 1.6 A

説明	仕様											
	PWR-C5-125WAC	PWR-C6-125WAC	PWR-C5-600WAC	PWR-C6-600WAC	PWR-C5-1KWAC	PWR-C6-1KWAC	PWR-C5-715WDC	PWR-C6-715WDC	C9200CX内蔵315WAC	C9200CX内蔵315WHVDC/AC	C9K-80W-ADPT	C9K-ADPT-DC
出力定格	10.5 A で 12 V	10.5 A で 12 V	11.1 A で 54 V	11.1 A で 54 V	16.5 A で 54 V	16.5 A で 54 V	13.25 A で 55 V 0.3 A で 5 V	13.25 A で 55 V 0.3 A で 5 V	4.5 A で -55 V	4.5 A で -55 V 14 A で 5 V	1.5 A で 53 V	1.5 A で 53 V
出力保持時間	100 VAC で 最小 20 ms	100 VAC で 最小 20 ms	100 VAC で 最小 20 ms	100 VAC で 最小 20 ms	100 VAC で 最小 20 ms	100 VAC で 最小 20 ms	-40 VDC で 最小 2 ms	-40 VDC で 最小 2 ms	100 VAC で 最小 20 ms	100 VAC お よび 380 VDC で 最小 20 ms	100 VAC で 最小 20 ms	18 VDC で 最小 0.5 ms
電源入力レセプタクル	IEC 320- C14 (IEC6 0320- C14)	IEC 320- C14 (IEC6 0320- C14)	IEC 320- C16 (IEC6 0320- C16)	IEC 320- C16 (IEC60 320- C16)	IEC 320- C16 (IEC6 0320- C16)	IEC 320- C16 (IEC6 0320- C16)	端子ブ ロック	端子ブ ロック	IEC 320- C14 (IEC60 320- C14)	Saf-D- Grid	IEC 320-C8 (IEC60 320- C8)	端子ブ ロック
電源コード定格	10A	10A	15 A	15 A	15 A	15 A	25A	25A	10A	10A	7A	10A
物理仕様	(高さ X 幅 X 奥行 き) : 1.58 イ ンチ X 4.0 イ ンチ X 7.6 イ ンチ 重量 : 0.68 kg (1.5 ポ ンド)	(高さ X 幅 X 奥行 き) : 1.58 イ ンチ X 4.0 イ ンチ X 7.6 イ ンチ 重量 : 0.68 kg (1.5 ポ ンド)	(高さ X 幅 X 奥行 き) : 1.58 イ ンチ X 4.0 イ ンチ X 7.6 イ ンチ 重量 : 0.77 kg (1.7 ポ ンド)	(高さ X 幅 X 奥行 き) : 1.58 イ ンチ X 4.0 イ ンチ X 7.6 イ ンチ 重量 : 0.77 kg (1.7 ポ ンド)	(高さ X 幅 X 奥行 き) : 1.58 イ ンチ X 4.0 イ ンチ X 7.6 イ ンチ 重量 : 0.9 kg (2 ポ ンド)	(高さ X 幅 X 奥行 き) : 1.58 イ ンチ X 4.0 イ ンチ X 7.6 イ ンチ 重量 : 0.9 kg (2 ポ ンド)	(高さ X 幅 X 奥 行き) : 1.6 イン チ X 4.0 インチ X 7.1 イ ンチ 重量 : 1.59 kg (3.5 ポ ンド)	(高さ X 幅 X 奥 行き) : 1.6 イン チ X 4.0 インチ X 7.1 イ ンチ 重量 : 1.59 kg (3.5 ポ ンド)	該当なし	該当なし	(高さ X 幅 X 奥 行き) : 1.18 イ ンチ X 1.73 イ ンチ X 5.1 イ ンチ 重量 : 0.27 kg (0.6 ポ ンド)	(高さ X 幅 X 奥 行き) : 1.4 イン チ X 2.6 インチ X 6.2 イ ンチ 重量 : 0.36 kg (0.8 ポ ンド)
サポートされる製品ファミリー	C9200、 C9200L	C9200	C9200、 C9200L	C9200	C9200、 C9200L	C9200	C9200、 C9200L	C9200	C9200C X	C9200C X	C9200C X	C9200C X

説明	仕様											
	PWR-C5-125WAC	PWR-C6-125WAC	PWR-C5-600WAC	PWR-C6-600WAC	PWR-C5-1KWAC	PWR-C6-1KWAC	PWR-C5-715WDC	PWR-C6-715WDC	C9200CX 内蔵 315W AC	C9200CX 内蔵 315W HVDC/AC	C9K-80W-ADPT	C9K-ADPT-DC
動作温度	通常の動作温度* および高度 : <ul style="list-style-type: none"> -5 ~ +45 °C、最大 1,500 m (5,000 フィート) (C9200CX-8UXG-2X および C9200CX-8UXG-2XH で -5 ~ 40 °C) -5 ~ +40 °C、最大 3,000 m (10,000 フィート) *コールドスタートの最低周囲温度は 0 °C (32 °F) 短期間* の例外的な状況 : (9200L/9200 のみ) <ul style="list-style-type: none"> -5 ~ +50 °C、最大 1,500 m (5,000 フィート) -5 ~ +45 °C、最大 3,000 m (10,000 フィート) -5 ~ +45 °C、海拔 0 m、単一ファンに障害発生時 *1 年間の稼働時間が連続 96 時間または合計 360 時間以内、または発生回数が 15 回以内											
保管温度	-40 ~ 70 °C (-40 ~ 158 °F)											
動作時の相対湿度 (非動作時に結露しないこと)	5 ~ 90% (結露しないこと)											
高度	3,000 m (10,000 フィート) (最大 45 °C)											
EMC 準拠	FCC Part 15 (CFR 47) クラス A ICES-003 クラス A EN 55032 クラス A CISPR 32 クラス A AS/NZS 3548 クラス A BSMI クラス A VCCI クラス A CISPR 35 EN 55035、EN300 386*、EN 61000-3-2、EN 61000-3-3											
安全性準拠	UL 60950-1/62368-1、CAN/CSA-C22.2 No. 60950-1/62368-1、EN 60950-1/62368-1、IEC 60950-1/62368-1、CCC、CE マーキング											
LED インジケータ	「AC OK」 : 電源への入力電力は正常です。 「PS OK」 : 電源からの出力電力は正常です。											

*通信センター以外の場所ではシールド付きケーブルを使用してください

スタンドアロンの 9200 シリーズ スイッチの消費電力

表 20 に、スタンドアロンの Cisco Catalyst 9200 シリーズ スイッチの消費電力を示します。これは、入力電圧 115VAC @ 60 Hz、PoE 負荷なしで、Internet Mix (IMIX) ディストリビューション ストリーム トラフィックを使用した、米国電気通信産業ソリューション連合 (ATIS) のテストに基づいています。次の数値は、各テストシナリオで可能な最大消費電力です。

表 20. スタンドアロンの Catalyst 9200 シリーズ スイッチの消費電力

				実測電力 (W)															
				ハーフポートトラフィック					フルポートトラフィック					加重平均電力	リンクなし	PoEテスト (トラフィックなし)			
SKU	FEP	アップリンク	入力	0.01%/EEE	10%	30%	50%	100%	0.01%/EEE	10%	30%	50%	100%			25%	50%	90%	100%
C9200-24T	125 W (C5/C6)	C9200-NM-4X1G	115 VAC	33.09	36.08	36.15	36.20	36.34	35.51	41.78	41.89	42.00	42.27	41.20	30.65	TBD	TBD	TBD	TBD
			230 VAC	33.15	35.95	36.00	36.06	36.19	35.36	41.50	41.62	41.74	42.01	40.94	30.53	TBD	TBD	TBD	TBD
C9200-24T	125 W	C9200-NM-4X10G	115 VAC	33.62	36.99	37.29	37.58	38.26	35.41	42.00	42.55	43.11	44.49	41.588	32.20	TBD	TBD	TBD	TBD
			230 VAC	33.70	36.85	37.13	37.41	38.10	35.40	41.75	42.30	42.85	44.22	41.364	31.90	TBD	TBD	TBD	TBD
C9200-24P	600 W (C5/C6)	C9200-NM-4X1G	115 VAC	43.57	47.37	47.42	47.47	47.68	46.82	53.79	53.91	54.02	54.30	53.14	40.75	150.71	251.67	416.85	457.98
			230 VAC	43.38	46.92	46.95	47.03	47.18	46.35	53.23	53.34	53.45	53.76	52.59	40.43	148.14	247.03	406.62	446.27
C9200-24P	600 W (C5/C6)	C9200-NM-4X10G	115 VAC	44.62	48.49	48.79	49.11	49.88	47.02	54.18	54.77	55.34	56.77	53.72	42.55	144.60	245.42	410.22	451.45
			230 VAC	44.32	48.06	48.37	48.66	49.40	46.41	53.38	53.99	54.51	55.96	52.94	42.26	142.29	241.14	400.76	440.37
C9200-24PXG	600 W (C6)	C9200-NM-4X10G	115 VAC	84.30	90.90	91.00	92.30	94.20	95.00	110.60	111.60	112.60	115.20	109.5	72.8	296.8	506.3	858.3	941.5
			230 VAC	84.10	90.50	91.10	91.60	92.90	94.30	108.80	109.90	111.00	113.60	107.83	72.24	287.8	492.4	826.7	909.1
C9200-24PXG	600 W (C6)	C9200-NM-2X25G	115 VAC	83.41	87.59	88.56	89.19	90.85	93.96	101.38	103.32	104.89	107.22	101.22	72.52	187.94	290.47	452.61	494.88
			230 VAC	81.90	86.97	87.68	88.38	90.03	92.21	99.79	101.14	102.45	105.65	99.62	71.74	185.45	283.86	441.83	480.86
C9200-24PXG	600 W (C6)	C9200-NM-2X40G	115 VAC	82.34	86.78	87.91	88.90	91.64	92.97	100.93	103.00	104.89	108.81	100.92	71.72	188.86	289.2	448.52	496.28
			230 VAC	80.05	84.53	85.64	86.69	89.29	90.26	99.20	101.41	103.56	108.70	99.26	71.72	185.29	282.86	441.33	480.95
C9200-48T	125 W (C5/C6)	C9200-NM-4X1G	115 VAC	36.57	45.09	45.45	45.63	45.70	36.98	53.95	55.36	53.91	55.87	52.445	36.98	TBD	TBD	TBD	TBD
			230 VAC	36.99	45.58	45.65	45.71	45.86	36.48	54.51	54.64	54.7	55.04	52.76	36.48	TBD	TBD	TBD	TBD

				実測電力 (W)															
				ハーフポートトラフィック					フルポートトラフィック					加重平均電力	リンクなし	PoEテスト (トラフィックなし)			
SKU	FEP	アップリンク	入力	0.01%/EEE	10%	30%	50%	100%	0.01%/EEE	10%	30%	50%	100%			25%	50%	90%	100%
C9200-48T	125 W (C5/C6)	C9200-NM-4X10G	115 VAC	38.84	47.07	48.67	48.71	50.41	39.20	56.33	58.36	58.75	61.80	55.164	38.38	TBD	TBD	TBD	TBD
			230 VAC	39.1	47.11	47.91	48.37	49.65	39.46	56.32	57.25	58.19	60.72	55.074	38.67	TBD	TBD	TBD	TBD
C9200-48P	1000 W (C5/C6)	C9200-NM-4X1G	115 VAC	56.07	60.25	60.31	60.36	60.55	56.45	69.33	69.46	69.56	69.87	68.10	50.42	262.61	467.50	812.39	899.99
			230 VAC	55.66	59.98	60.05	60.05	60.27	56.09	69.07	69.20	69.30	69.58	67.83	50.04	258.08	457.61	785.35	867.75
C9200-48P	1000 W (C5/C6)	C9200-NM-4X10G	115 VAC	54.27	61.71	62.20	62.68	63.88	56.114	70.93	70.95	71.92	74.39	69.79	52.26	262.38	467.41	812.23	899.40
			230 VAC	53.89	61.09	61.60	62.07	63.24	55.79	69.52	70.47	71.43	73.89	68.58	51.34	257.97	457.30	785.03	867.35
C9200-48PL	600 W (C6)	C9200-NM-4X1G	115 VAC	43.57	47.37	47.42	47.47	47.68	46.82	53.79	53.91	54.02	54.30	53.14	40.75	150.71	251.67	416.85	457.98
			230 VAC	43.38	46.92	46.95	47.03	47.18	46.35	53.23	53.34	53.45	53.76	52.59	40.43	148.14	247.03	406.62	446.27
C9200-48PL	600 W (C6)	C9200-NM-4X10G	115 VAC	44.62	48.49	48.79	49.11	49.88	47.02	54.18	54.77	55.34	56.77	53.72	42.55	144.60	245.42	410.22	451.45
			230 VAC	44.32	48.06	48.37	48.66	49.40	46.41	53.38	53.99	54.51	55.96	52.94	42.26	142.29	241.14	400.76	440.37
C9200-48PXG	1000 W (C6)	C9200-NM-4X10G	115 VAC	84.26	90.86	91.02	92.26	94.18	95.01	110.55	111.62	112.62	115.2	109.46	72.3	296.81	506.33	858.27	941.49
			230 VAC	84.14	90.52	91.05	91.57	92.85	94.25	108.84	109.94	111	113.6	107.86	73.2	287.79	492.42	826.74	909.07
C9200-48PXG	1000 W (C6)	C9200-NM-2X25G	115 VAC	87.84	95.23	95.98	96.69	98.34	99.25	113.66	115.37	116.7	120.91	112.94	77.57	300.71	513.82	872.63	957.36
			230 VAC	87.12	94.14	94.79	95.42	96.99	97.59	111.99	113.52	114.86	117.82	111.13	76.53	290.61	492.91	826.5	910.08
C9200-48PXG	1000 W (C6)	C9200-NM-2X40G	115 VAC	88.01	94.35	95.5	96.48	99.36	98.72	113.2	115.13	117.08	121.84	112.61	76.84	296.86	503.87	861.87	957.4
			230 VAC	87.02	93.09	94.15	95.16	97.79	97.28	111.43	113.57	115.66	120.67	110.94	75.84	291.54	491.67	824.85	909.78
C9200 L-24T-4G	125 W (C5)	固定	115 VAC	30.03	32.15	32.17	32.2	32.33	32.03	35.90	35.98	36.06	36.23	35.546	27.39	PoEなし	PoEなし	PoEなし	PoEなし
			230 VAC	29.81	32.26	32.23	32.22	32.35	31.86	35.86	35.94	36.03	36.28	35.502	27.50	PoEなし	PoEなし	PoEなし	PoEなし
C9200 L-24P-4G	600 W (C5)	固定	115 VAC	39.28	43.98	44.04	44.08	44.22	38.95	48.47	48.6	48.74	49.00	47.571	39.59	153.06	256.56	423.44	466.34
			230 VAC	38.88	43.6	43.66	43.69	43.83	38.57	48.09	48.22	48.35	48.62	47.191	39.20	150.51	252.10	413.89	455.15
C9200 L-24T-4X	125 W (C5)	固定	115 VAC	30.99	31.98	32.21	32.43	33.04	33.29	36.62	37.02	37.47	38.6	36.485	27.82	PoEなし	PoEなし	PoEなし	PoEなし
			230 VAC	30.98	32.02	32.24	32.46	33.02	33.24	36.59	36.96	37.41	38.52	36.448	27.90	PoEなし	PoEなし	PoEなし	PoEなし

				実測電力 (W)															
				ハーフポートトラフィック					フルポートトラフィック					加重平均電力	リンクなし	PoEテスト (トラフィックなし)			
SKU	FEP	アップリンク	入力	0.01%/EEE	10%	30%	50%	100%	0.01%/EEE	10%	30%	50%	100%			25%	50%	90%	100%
C9200 L-24P-4X	600 W (C5)	固定	115 VAC	42.83	44.15	44.62	44.72	45.39	45.45	51.08	51.52	52.2	53.49	50.758	40.17	144.82	241.99	401.32	445.35
			230 VAC	42.36	44.19	44.47	44.61	45.28	44.6	49.33	49.91	50.36	51.51	49.075	39.48	142.32	237.52	392.77	434.06
C9200 L-48T-4G	125 W (C5)	固定	115 VAC	33.85	40.11	40.20	40.24	40.34	32.74	46.65	46.88	46.96	47.33	45.327	33.85	PoEなし	PoEなし	PoEなし	PoEなし
			230 VAC	33.62	40.5	40.57	40.63	40.74	33.06	46.8	46.91	47.05	47.49	45.495	34.16	PoEなし	PoEなし	PoEなし	PoEなし
C9200 L-48P-4G	1000 W (C5)	固定	115 VAC	45.07	52.15	52.22	52.28	52.44	44.6	58.59	58.7	58.81	59.1	57.242	45.82	270.96	484.59	842.07	933.03
			230 VAC	44.55	51.5	51.55	51.6	51.77	44.08	57.82	57.91	58.04	58.29	56.493	45.17	266.35	474.24	814.85	899.58
C9200 L-48PL-4G	600 W (C5)	固定	115 VAC	39.28	43.98	44.04	44.08	44.22	38.95	48.47	48.6	48.74	49.00	47.571	39.59	153.06	256.56	423.44	466.34
			230 VAC	38.88	43.6	43.66	43.69	43.83	38.57	48.09	48.22	48.35	48.62	47.191	39.20	150.51	252.10	413.89	455.15
C9200 L-48T-4X	125 W (C5)	固定	115 VAC	35.52	42.36	42.9	43.35	43.69	35.06	49.27	50.24	51.19	53.60	48.282	36.08	PoEなし	PoEなし	PoEなし	PoEなし
			230 VAC	35.84	42.60	43.09	43.58	44.81	35.27	49.41	50.36	51.33	53.67	48.422	36.38	PoEなし	PoEなし	PoEなし	PoEなし
C9200 L-48P-4X	1000 W (C5)	固定	115 VAC	53.12	56.89	57.34	57.80	57.81	55.22	63.92	64.86	65.84	68.36	63.494	50.31	262.59	463.36	789.46	872.6
			230 VAC	52.63	56.37	56.82	57.3	58.47	54.71	63.41	64.32	65.27	67.64	62.963	50.02	258.64	453.81	766.04	843.89
C9200 L-48PL-4X	600 W (C5)	固定	115 VAC	42.83	44.15	44.62	44.72	45.39	45.45	51.08	51.52	52.2	53.49	50.758	40.17	144.82	241.99	401.32	445.35
			230 VAC	42.36	44.19	44.47	44.61	45.28	44.6	49.33	49.91	50.36	51.51	49.075	39.48	142.32	237.52	392.77	434.06
C9200 L-48PXG-4X	1000 W (C5)	固定	115 VAC	82.60	87.80	88.28	88.76	89.95	92.56	103.53	104.55	105.57	108.19	102.90	72.14	291.62	496.85	842.43	930.11
			230 VAC	81.77	86.62	87.11	87.60	88.82	91.87	102.05	103.02	103.98	106.40	101.47	72.50	286.71	486.25	814.71	898.24
C9200 L-24PXG-4X	600 W (C5)	固定	115 VAC	70.94	73.88	74.37	74.84	76.02	77.37	84.12	85.06	86.00	88.32	83.86	64.54	173.05	271.04	431.68	472.39
			230 VAC	70.10	73.04	73.62	74.07	75.15	76.74	82.96	83.86	84.78	87.09	82.75	64.04	170.02	265.51	420.96	459.88
C9200 L-48PXG-2Y	1000 W (C5)	固定	115 VAC	81.81	85.14	85.81	86.49	88.08	89.40	96.32	97.51	98.71	101.76	96.17	71.45	294.56	500.25	846.33	934.08
			230 VAC	79.59	82.94	83.64	84.28	85.81	88.20	95.17	96.36	97.52	100.40	95.00	70.28	283.88	483.54	812.20	894.11

				実測電力 (W)															
				ハーフポートトラフィック					フルポートトラフィック					加重平均電力	リンクなし	PoEテスト (トラフィックなし)			
SKU	FEP	アップリンク	入力	0.01%/EEE	10%	30%	50%	100%	0.01%/EEE	10%	30%	50%	100%			25%	50%	90%	100%
C9200 L-24PXG-2Y	600 W (C5)	固定	115 VAC	70.54	73.04	73.78	74.46	76.10	76.25	83.50	84.78	86.09	89.26	83.35	65.58	178.82	280.13	446.82	489.62
			230 VAC	68.89	72.02	72.66	73.35	74.93	75.32	82.00	83.34	84.64	87.87	81.92	65.01	175.55	274.59	434.38	475.39
C9200 CX-8P-2X2G	315W AC	固定	115 VAC	34.5	35.6	35.7	35.8	35.9	35.1	37.8	37.9	38.0	38.3	37.6	33.3	86.9	150.9	254.3	280.2
			230 VAC	34.3	35.4	35.5	35.5	35.7	35.0	37.5	37.6	37.8	38.0	37.3	33.1	85.9	148.8	249.4	274.5
C9200 CX-8P-2XGH	315W HVDC/AC	固定	277 VAC	34.0	35.3	35.3	35.4	35.5	34.8	37.5	37.6	37.7	37.9	37.2	32.8	89.6	153.1	254.4	279.4
			380 VDC	34.0	35.1	35.1	35.2	35.4	34.6	37.3	37.4	37.5	37.7	37.0	32.8	89.8	153.0	253.4	278.7
C9200 CX-12P-2X2G	315W AC	固定	115 VAC	34.9	37.0	37.1	37.2	37.4	35.7	39.5	39.6	39.8	40.2	39.2	33.8	88.0	152.3	256.2	281.9
			230 VAC	34.6	36.7	36.7	36.8	37.0	35.5	39.2	39.4	39.5	39.8	38.9	33.5	87.1	150.4	251.1	276.7
C9200 CX-12P-2XGH	315W HVDC/AC	固定	277 VAC	34.6	36.7	36.8	36.9	37.0	35.3	39.1	39.3	39.4	39.7	38.7	33.4	92.3	155.1	255.9	281.4
			380 VDC	34.5	36.5	36.5	36.6	36.8	35.2	38.9	39.0	39.2	39.6	38.6	33.3	92.7	155.0	256.5	281.8
C9200 CX-12T-2X2G	80W AC	固定	115 VAC	20.0	21.9	22.0	22.1	22.3	21.1	25.1	25.3	25.4	25.9	24.7	18.7	PoEなし	PoEなし	PoEなし	PoEなし
			230 VAC	20.1	22.0	22.1	22.2	22.4	21.1	25.1	25.3	25.4	25.9	24.8	18.8	PoEなし	PoEなし	PoEなし	PoEなし
C9200 CX-8UXG-2X	315W AC	固定	115 VAC	43.4	45.1	45.3	45.3	45.5	46.7	50.3	50.5	50.6	50.9	50.0	40.1	105.5	170.5	275.7	301.9
			230 VAC	43.1	44.7	44.8	44.9	45.0	46.5	49.9	50.1	50.2	50.5	49.6	39.9	103.5	166.8	268.7	293.9
C9200 CX-8UXG-2XH	315W HVDC/AC	固定	277 VAC	43.2	45.0	45.0	45.1	45.3	46.4	50.4	50.5	50.7	51.0	50.0	40.1	103.1	166.1	267.4	292.3
			380 VDC	43.1	44.9	44.9	45.0	45.1	46.5	50.0	50.1	50.3	50.5	49.7	39.6	103.7	166.4	267.3	292.2

* C9200CX HVDC モデルは 115 V または 230 V AC で動作することもできます。消費電力は対応する AC モデルと同じです。

安全性および準拠

表 21 に、Cisco Catalyst 9200 シリーズ スイッチの安全性および準拠に関する情報を示します。

表 21. 安全性および準拠に関する情報

説明	仕様
安全性に関する認定規格	<ul style="list-style-type: none">• IEC 60950-1/62368-1• UL 60950-1/62368-1• CAN/CSA C22.2 No. 60950-1/62368-1• EN 60950-1/62368-1• AS/NZS 60950.1、AS/NZS 62368.1• クラス I 機器
電磁適合性に関する認定規格	<ul style="list-style-type: none">• 47 CFR パート 15• CISPR 32 クラス A• CNS 13438• EN 300 386*• EN 55032 クラス A• EN61000-3-2• EN61000-3-3• ICES-003 クラス A• KN 32• TCVN 7189 クラス A• V-3 クラス A• CISPR 35• EN 300 386*• EN 55035• KN 35• TCVN 7317
環境	有害物質規制 (ROHS) 5

*通信センター以外の場所ではシールド付きケーブルを使用してください

発注

発注情報

表 23 に、Cisco Catalyst 9200 シリーズ スイッチの発注情報を示します。シスコ製品の購入方法については、シスコ発注ホームページ https://www.cisco.com/c/ja_jp/buy.html を参照してください。

スイッチ モデル

C9200 モデル

表 22. C9200 モデルの発注情報

製品番号	製品の説明
C9200-24T-A	Catalyst 9200 24 ポートデータスイッチ、Network Advantage
C9200-24T-E	Catalyst 9200 24 ポートデータスイッチ、Network Essentials
C9200-24P-A	Catalyst 9200 24 ポート PoE+ スイッチ、Network Advantage
C9200-24P-E	Catalyst 9200 24 ポート PoE+ スイッチ Network Essentials
C9200-24PB-A	Catalyst 9200 24 ポート PoE+、拡張 VRF、Network Advantage
C9200-24PXG-E	Catalyst 9200 24 ポート 8XmGig、16 X 1G、PoE+、Network Essentials
C9200-24PXG-A	Catalyst 9200 24 ポート 8xmGig、16 X 1G、PoE+、Network Advantage
C9200-48T-A	Catalyst 9200 48 ポートデータスイッチ、Network Advantage
C9200-48T-E	Catalyst 9200 48 ポートデータスイッチ、Network Essentials
C9200-48P-A	Catalyst 9200 48 ポート PoE+ スイッチ、Network Advantage
C9200-48P-E	Catalyst 9200 48 ポート PoE+ スイッチ、Network Essentials
C9200-48PL-A	Catalyst 9200 48 ポート部分 PoE+ スイッチ、Network Advantage
C9200-48PL-E	Catalyst 9200 48 ポート部分 PoE+ スイッチ、Network Essentials
C9200-48PB-A	Catalyst 9200 48 ポート PoE+、拡張 VRF、Network Advantage
C9200-48PXG-E	Catalyst 9200 48 ポート 8xmGig、40 X 1G、PoE+、Network Essentials
C9200-48PXG-A	Catalyst 9200 48 ポート 8XmGig、40 X 1G、PoE+、Network Advantage

ネットワーク モジュール

表 23. C9200 モデルの発注情報 - ネットワークモジュール

C9200 モデルのモジュラアップリンク用ネットワークモジュール	
製品番号	製品の説明
C9200-NM-2Y (=)	Catalyst 9200 2 X 25GE ネットワークモジュール、スペア
C9200-NM-2Q (=)	Catalyst 9200 2 X 40GE ネットワークモジュール、スペア
C9200-NM-4G (=)	Catalyst 9200 4 X 1GE ネットワークモジュール、スペア
C9200-NM-4X (=)	Catalyst 9200 4 X 10GE ネットワークモジュール、スペア
C9200-NM-BLANK	Catalyst 9200 ブランク ネットワーク モジュール

C9200L モデル

表 24. C9200L モデルの発注情報

製品番号	製品の説明
C9200L-24T-4G-A	Catalyst 9200L 24 ポートデータ 4 X 1G アップリンクスイッチ、Network Advantage
C9200L-24T-4G-E	Catalyst 9200L 24 ポートデータ 4 X 1G アップリンクスイッチ、Network Essentials
C9200L-24P-4G-A	Catalyst 9200L 24 ポート PoE+ 4 X 1G アップリンクスイッチ、Network Advantage
C9200L-24P-4G-E	Catalyst 9200L 24 ポート PoE+ 4 X 1G アップリンクスイッチ、Network Essentials
C9200L-48T-4G-A	Catalyst 9200L 48 ポートデータ 4 X 1G アップリンクスイッチ、Network Advantage
C9200L-24T-4X-A	Catalyst 9200L 24 ポートデータ 4 X 10G アップリンクスイッチ、Network Advantage
C9200L-24T-4X-E	Catalyst 9200L 24 ポートデータ 4 X 10G アップリンクスイッチ、Network Essentials
C9200L-24P-4X-A	Catalyst 9200L 24 ポート PoE+ 4 X 10G アップリンクスイッチ、Network Advantage
C9200L-24P-4X-E	Catalyst 9200L 24 ポート PoE+ 4 X 10G アップリンクスイッチ、Network Essentials
C9200L-48T-4X-A	Catalyst 9200L 48 ポートデータ 4 X 10G アップリンクスイッチ、Network Advantage
C9200L-48T-4X-E	Catalyst 9200L 48 ポートデータ 4 X 10G アップリンクスイッチ、Network Essentials
C9200L-48P-4X-A	Catalyst 9200L 48 ポート PoE+ 4 X 10G アップリンクスイッチ、Network Advantage
C9200L-48P-4X-E	Catalyst 9200L 48 ポート PoE+ 4 X 10G アップリンクスイッチ、Network Essentials
C9200L-48PL-4X-A	Catalyst 9200L 48 ポート部分 PoE+ 4 X 10G アップリンクスイッチ、Network Advantage
C9200L-48PL-4X-E	Catalyst 9200L 48 ポート部分 PoE+ 4 X 10G アップリンクスイッチ、Network Essentials
C9200L-24PXG-4X-E	Catalyst 9200L 24 ポート 8XmGig、16 X 1G、4 X 10G、PoE+、Network Essentials

製品番号	製品の説明
C9200L-24PXG-4X-A	Catalyst 9200L 24 ポート 8XmGig、16 X 1G、4 X 10G、PoE+、Network Advantage
C9200L-48PXG-4X-E	Catalyst 9200L 48 ポート 12XmGig、36 X 1G、4 X 10G PoE+、Network Essentials
C9200L-48PXG-4X-A	Catalyst 9200L 48 ポート 12XmGig、36 X 1G、4 X 10G PoE+、Network Advantage
C9200L-24PXG-2Y-E	Catalyst 9200L 24 ポート 8XmGig、16 X 1G、2 X 25G、PoE+、Network Essentials
C9200L-24PXG-2Y-A	Catalyst 9200L 24 ポート 8XmGig、16 X 1G、2 X 25G、PoE+、Network Advantage
C9200L-48PXG-2Y-E	Catalyst 9200L 48 ポート 8XmGig、40 X 1G、2 X 25G、PoE+、Network Essentials
C9200L-48PXG-2Y-A	Catalyst 9200L 48 ポート 8XmGig、40 X 1G、2 X 25G、PoE+、Network Advantage

C9200CX モデル

表 25. C9200CX モデルの発注情報

製品番号	製品の説明
C9200CX-12T-2X2G-E	Catalyst 9200CX 12 ポート 1G、2 X 10G および 3 X 1G、データ、Network Essentials
C9200CX-12T-2X2G-A	Catalyst 9200CX 12 ポート 1G、2 X 10G および 3 X 1G、データ、Network Advantage
C9200CX-12P-2X2G-E	Catalyst 9200CX 12 ポート 1G、2 X 10G および 2 X 1G、PoE+、Network Essentials
C9200CX-12P-2X2G-A	Catalyst 9200CX 12 ポート 1G、2 X 10G および 2 X 1G、PoE+、Network Advantage
C9200CX-8P-2X2G-E	Catalyst 9200CX 8 ポート 1G、2 X 10G および 2 X 1G、PoE+、Network Essentials
C9200CX-8P-2X2G-A	Catalyst 9200CX 8 ポート 1G、2 X 10G および 2 X 1G、PoE+、Network Advantage
C9200CX-8UXG-2X-E	Catalyst 9200CX 4 ポート mGig および 4 ポート 1G、2 X 10G、UPOE、Network Essentials
C9200CX-8UXG-2X-A	Catalyst 9200CX 4 ポート mGig および 4 ポート 1G、2 X 10G、UPOE、Network Advantage
C9200CX-12P-2XGH-E	Catalyst 9200CX 12 ポート 1G、2 X 10G および 2 X 1G、PoE+、HVDC、Network Essentials
C9200CX-12P-2XGH-A	Catalyst 9200CX 12 ポート 1G、2 X 10G および 2 X 1G、PoE+、HVDC、Network Advantage
C9200CX-8P-2XGH-E	Catalyst 9200CX 8 ポート 1G、2 X 10G および 2 X 1G、PoE+、HVDC、Network Essentials
C9200CX-8P-2XGH-A	Catalyst 9200CX 8 ポート 1G、2 X 10G および 2 X 1G、PoE+、HVDC、Network Advantage
C9200CX-8UXG-2XH-E	Catalyst 9200CX 4 ポート mGig および 4 ポート 1G、2 X 10G、UPOE、HVDC、Network Essentials
C9200CX-8UXG-2XH-A	Catalyst 9200CX 4 ポート mGig および 4 ポート 1G、2 X 10G、UPOE、HVDC、Network Advantage

ソフトウェア ライセンス

C9200 のソフトウェアライセンス

表 26. C9200 モデルの発注情報 - ソフトウェアライセンス

C9200 Cisco DNA ソフトウェアライセンス	
製品番号	製品の説明
C9200-DNA-E-24	C9200 Cisco DNA Essentials 期間 24 ポート
C9200-DNA-E-24-3Y	C9200 Cisco DNA Essentials、24 ポート、期間ライセンス (3 年)
C9200-DNA-E-24-5Y	C9200 Cisco DNA Essentials、24 ポート、期間ライセンス (5 年)
C9200-DNA-E-24-7Y	C9200 Cisco DNA Essentials、24 ポート、期間ライセンス (7 年)
C9200-DNA-E-48	C9200 Cisco DNA Essentials 期間 48 ポート
C9200-DNA-E-48-3Y	C9200 Cisco DNA Essentials、48 ポート、期間ライセンス (3 年)
C9200-DNA-E-48-5Y	C9200 Cisco DNA Essentials、48 ポート、期間ライセンス (5 年)
C9200-DNA-E-48-7Y	C9200 Cisco DNA Essentials、48 ポート、期間ライセンス (7 年)
C9200-DNA-A-24	C9200 Cisco DNA Advantage 期間 24 ポート
C9200-DNA-A-24-3Y	C9200 Cisco DNA Advantage、24 ポート、期間ライセンス (3 年)
C9200-DNA-A-24-5Y	C9200 Cisco DNA Advantage、24 ポート、期間ライセンス (5 年)
C9200-DNA-A-24-7Y	C9200 Cisco DNA Advantage、24 ポート、期間ライセンス (7 年)
C9200-DNA-A-48	C9200 Cisco DNA Advantage 期間 48 ポート
C9200-DNA-A-48-3Y	C9200 Cisco DNA Advantage、48 ポート、期間ライセンス (3 年)
C9200-DNA-A-48-5Y	C9200 Cisco DNA Advantage、48 ポート、期間ライセンス (5 年)
C9200-DNA-A-48-7Y	C9200 Cisco DNA Advantage、48 ポート、期間ライセンス (7 年)
C9200-LIC=	C9200 スイッチ用の電子 Cisco DNA アップグレードライセンス。注：Cisco DNA Essentials から Cisco DNA Advantage にアップグレードする場合、Network Essentials は Network Advantage にアップグレードされます。
C9200-24-E-A	C9200 24 ポート NW および Cisco DNA Essentials から NW および Cisco DNA Advantage へのアップグレード
C9200-24-E-A-3	24 ポート NW および Cisco DNA Essentials から NW および Cisco DNA Advantage へのアップグレードライセンス (3 年)
C9200-24-E-A-5	24 ポート NW および Cisco DNA Essentials から NW および Cisco DNA Advantage へのアップグレードライセンス (5 年)
C9200-24-E-A-7	24 ポート NW および Cisco DNA Essentials から NW および Cisco DNA Advantage へのアップグレードライセンス (7 年)

C9200 Cisco DNA ソフトウェアライセンス

製品番号	製品の説明
C9200-48-E-A	C9200 48 ポート NW および Cisco DNA Essentials から NW および Cisco DNA Advantage へのアップグレード
C9200-48-E-A-3	48 ポート NW および Cisco DNA Essentials から NW および Cisco DNA Advantage へのアップグレードライセンス (3 年)
C9200-48-E-A-5	48 ポート NW および Cisco DNA Essentials から NW および Cisco DNA Advantage へのアップグレードライセンス (5 年)
C9200-48-E-A-7	48 ポート NW および Cisco DNA Essentials から NW および Cisco DNA Advantage へのアップグレードライセンス (7 年)

C9200 Cisco Catalyst ソフトウェアライセンス

製品番号	製品の説明
C9200-DNX-E-24-3Y	C9200 Cisco Catalyst Essentials、24 ポート、期間ライセンス (3 年)
C9200-DNX-E-24-5Y	C9200 Cisco Catalyst Essentials、24 ポート、期間ライセンス (5 年)
C9200-DNX-E-24-7Y	C9200 Cisco Catalyst Essentials、24 ポート、期間ライセンス (7 年)
C9200-DNX-E-48-3Y	C9200 Cisco Catalyst Essentials、48 ポート、期間ライセンス (3 年)
C9200-DNX-E-48-5Y	C9200 Cisco Catalyst Essentials、48 ポート、期間ライセンス (5 年)
C9200-DNX-E-48-7Y	C9200 Cisco Catalyst Essentials、48 ポート、期間ライセンス (7 年)
C9200-DNX-A-24-3Y	C9200 Cisco Catalyst Advantage、24 ポート、期間ライセンス (3 年)
C9200-DNX-A-24-5Y	C9200 Cisco Catalyst Advantage、24 ポート、期間ライセンス (5 年)
C9200-DNX-A-24-7Y	C9200 Cisco Catalyst Advantage、24 ポート、期間ライセンス (7 年)
C9200-DNX-A-48-3Y	C9200 Cisco Catalyst Advantage、48 ポート、期間ライセンス (3 年)
C9200-DNX-A-48-5Y	C9200 Cisco Catalyst Advantage、48 ポート、期間ライセンス (5 年)
C9200-DNX-A-48-7Y	C9200 Cisco Catalyst Advantage、48 ポート、期間ライセンス (7 年)

C9200L のソフトウェアライセンス

表 27. C9200L モデルの発注情報 - ソフトウェアライセンス

製品番号	製品の説明
C9200L-DNA-E-24	C9200L Cisco DNA Essentials 期間 24 ポート

C9200L Cisco DNA ソフトウェアライセンス

製品番号	製品の説明
C9200L-DNA-E-24-3Y	C9200L Cisco DNA Essentials、24 ポート、期間ライセンス (3 年)
C9200L-DNA-E-24-5Y	C9200L Cisco DNA Essentials、24 ポート、期間ライセンス (5 年)
C9200L-DNA-E-24-7Y	C9200L Cisco DNA Essentials、24 ポート、期間ライセンス (7 年)
C9200L-DNA-E-48	C9200L Cisco DNA Essentials 期間 48 ポート
C9200L-DNA-E-48-3Y	C9200L Cisco DNA Essentials、48 ポート、期間ライセンス (3 年)
C9200L-DNA-E-48-5Y	C9200L Cisco DNA Essentials、48 ポート、期間ライセンス (5 年)
C9200L-DNA-E-48-7Y	C9200L Cisco DNA Essentials、48 ポート、期間ライセンス (7 年)
C9200L-DNA-A-24	C9200L Cisco DNA Advantage 期間 24 ポート
C9200L-DNA-A-24-3Y	C9200L Cisco DNA Advantage、24 ポート、期間ライセンス (3 年)
C9200L-DNA-A-24-5Y	C9200L Cisco DNA Advantage、24 ポート、期間ライセンス (5 年)
C9200L-DNA-A-24-7Y	C9200L Cisco DNA Advantage、24 ポート、期間ライセンス (7 年)
C9200L-DNA-A-48	C9200L Cisco DNA Advantage 期間 48 ポート
C9200L-DNA-A-48-3Y	C9200L Cisco DNA Advantage、48 ポート、期間ライセンス (3 年)
C9200L-DNA-A-48-5Y	C9200L Cisco DNA Advantage、48 ポート、期間ライセンス (5 年)
C9200L-DNA-A-48-7Y	C9200L Cisco DNA Advantage、48 ポート、期間ライセンス (7 年)
C9200L-LIC=	C9200L スイッチ用の電子 Cisco DNA アップグレードライセンス。注 : Cisco DNA Essentials から Cisco DNA Advantage にアップグレードする場合、Network Essentials は Network Advantage にアップグレードされます。
C9200L-24-E-A	C9200L 24 ポート NW および Cisco DNA Essentials から NW および Cisco DNA Advantage へのアップグレード
C9200L-24-E-A-3	24 ポート NW および Cisco DNA Essentials から NW および Cisco DNA Advantage へのアップグレードライセンス (3 年)
C9200L-24-E-A-5	24 ポート NW および Cisco DNA Essentials から NW および Cisco DNA Advantage へのアップグレードライセンス (5 年)
C9200L-24-E-A-7	24 ポート NW および Cisco DNA Essentials から NW および Cisco DNA Advantage へのアップグレードライセンス (7 年)
C9200L-48-E-A	C9200L 48 ポート NW および Cisco DNA Essentials から NW および Cisco DNA Advantage へのアップグレード
C9200L-48-E-A-3	48 ポート NW および Cisco DNA Essentials から NW および Cisco DNA Advantage へのアップグレードライセンス (3 年)

C9200L Cisco DNA ソフトウェアライセンス

製品番号	製品の説明
C9200L-48-E-A-5	48 ポート NW および Cisco DNA Essentials から NW および Cisco DNA Advantage へのアップグレードライセンス (5 年)
C9200L-48-E-A-7	48 ポート NW Essentials および Cisco DNA Essentials から NW Advantage および Cisco DNA Advantage へのアップグレードライセンス (7 年)

C9200L Cisco Catalyst ソフトウェアライセンス

製品番号	製品の説明
C9200L-DNX-E-24-3Y	C9200L Cisco Catalyst Essentials、24 ポート、期間ライセンス (3 年)
C9200L-DNX-E-24-5Y	C9200L Cisco Catalyst Essentials、24 ポート、期間ライセンス (5 年)
C9200L-DNX-E-24-7Y	C9200L Cisco Catalyst Essentials、24 ポート、期間ライセンス (7 年)
C9200L-DNX-E-48-3Y	C9200L Cisco Catalyst Essentials、48 ポート、期間ライセンス (3 年)
C9200L-DNX-E-48-5Y	C9200L Cisco Catalyst Essentials、48 ポート、期間ライセンス (5 年)
C9200L-DNX-E-48-7Y	C9200L Cisco Catalyst Essentials、48 ポート、期間ライセンス (7 年)
C9200L-DNX-A-24-3Y	C9200L Cisco Catalyst Advantage、24 ポート、期間ライセンス (3 年)
C9200L-DNX-A-24-5Y	C9200L Cisco Catalyst Advantage、24 ポート、期間ライセンス (5 年)
C9200L-DNX-A-24-7Y	C9200L Cisco Catalyst Advantage、24 ポート、期間ライセンス (7 年)
C9200L-DNX-A-48-3Y	C9200L Cisco Catalyst Advantage、48 ポート、期間ライセンス (3 年)
C9200L-DNX-A-48-5Y	C9200L Cisco Catalyst Advantage、48 ポート、期間ライセンス (5 年)
C9200L-DNX-A-48-7Y	C9200L Cisco Catalyst Advantage、48 ポート、期間ライセンス (7 年)

C9200CX のソフトウェアライセンス

表 28. C9200CX モデルの発注情報 - ソフトウェアライセンス

C9200CX Cisco DNA ソフトウェアライセンス

製品番号	製品の説明
C9200CX-DNA-E-8	C9200CX Cisco DNA Essentials 期間 8 ポート
C9200CX-DNAE-8-3Y	C9200CX Cisco DNA Essentials、8 ポート、期間ライセンス (3 年)
C9200CX-DNAE-8-5Y	C9200CX Cisco DNA Essentials、8 ポート、期間ライセンス (5 年)
C9200CX-DNAE-8-7Y	C9200CX Cisco DNA Essentials、8 ポート、期間ライセンス (7 年)

C9200CX Cisco DNA ソフトウェアライセンス

製品番号	製品の説明
C9200CX-DNA-A-8	C9200CX Cisco DNA Advantage 期間 8 ポート
C9200CX-DNAA-8-3Y	C9200CX Cisco DNA Advantage、8 ポート、期間ライセンス (3 年)
C9200CX-DNAA-8-5Y	C9200CX Cisco DNA Advantage、8 ポート、期間ライセンス (5 年)
C9200CX-DNAA-8-7Y	C9200CX Cisco DNA Advantage、8 ポート、期間ライセンス (7 年)
C9200CX-DNA-E-12	C9200CX Cisco DNA Essentials 期間 12 ポート
C9200CX-DNAE-12-3Y	C9200CX Cisco DNA Essentials、12 ポート、期間ライセンス (3 年)
C9200CX-DNAE-12-5Y	C9200CX Cisco DNA Essentials、12 ポート、期間ライセンス (5 年)
C9200CX-DNAE-12-7Y	C9200CX Cisco DNA Essentials、12 ポート、期間ライセンス (7 年)
C9200CX-DNA-A-12	C9200CX Cisco DNA Advantage 期間 12 ポート
C9200CX-DNAA-12-3Y	C9200CX Cisco DNA Advantage、12 ポート、期間ライセンス (3 年)
C9200CX-DNAA-12-5Y	C9200CX Cisco DNA Advantage、12 ポート、期間ライセンス (5 年)
C9200CX-DNAA-12-7Y	C9200CX Cisco DNA Advantage、12 ポート、期間ライセンス (7 年)
C9200CX-LIC=	C9200CX スイッチ用の電子 Cisco DNA アップグレードライセンス。注 : Cisco DNA Essentials から Cisco DNA Advantage にアップグレードする場合、Network Essentials は Network Advantage にアップグレードされます。
C9200CX-8-E-A	C9200CX 8 ポート NW および Cisco DNA Essentials から NW および Cisco DNA Advantage へのアップグレード
C9200CX-8-E-A-3	C9200CX 8 ポート NW および Cisco DNA Essentials から NW および Cisco DNA Advantage へのアップグレードライセンス (3 年)
C9200CX-8-E-A-5	C9200CX 8 ポート NW および Cisco DNA Essentials から NW および Cisco DNA Advantage へのアップグレードライセンス (5 年)
C9200CX-8-E-A-7	C9200CX 8 ポート NW Essentials および Cisco DNA Essentials から NW Advantage および Cisco DNA Advantage へのアップグレードライセンス (7 年)
C9200CX-12-E-A	C9200CX 12 ポート NW および Cisco DNA Essentials から NW および Cisco DNA Advantage へのアップグレード
C9200CX-12-E-A-3	C9200CX 12 ポート NW および Cisco DNA Essentials から NW および Cisco DNA Advantage へのアップグレードライセンス (3 年)
C9200CX-12-E-A-5	C9200CX 12 ポート NW および Cisco DNA Essentials から NW および Cisco DNA Advantage へのアップグレードライセンス (5 年)
C9200CX-12-E-A-7	C9200CX 12 ポート NW および Cisco DNA Essentials から NW および Cisco DNA Advantage へのアップグレードライセンス (7 年)

C9200CX Cisco Catalyst ソフトウェアライセンス

製品番号	製品の説明
C9200CX-DNXE-12-3Y	C9200CX Cisco Catalyst Essentials ソフトウェア サブスクリプション、12P、3 年ライセンス
C9200CX-DNXE-12-5Y	C9200CX Cisco Catalyst Essentials ソフトウェア サブスクリプション、12P、5 年ライセンス
C9200CX-DNXE-12-7Y	C9200CX Cisco Catalyst Essentials ソフトウェア サブスクリプション、12P、7 年ライセンス
C9200CX-DNXE-8-3Y	C9200CX Cisco Catalyst Essentials ソフトウェア サブスクリプション、8P、3 年ライセンス
C9200CX-DNXE-8-5Y	C9200CX Cisco Catalyst Essentials ソフトウェア サブスクリプション、8P、5 年ライセンス
C9200CX-DNXE-8-7Y	C9200CX Cisco Catalyst Essentials ソフトウェア サブスクリプション、8P、7 年ライセンス
C9200CX-DNXA-12-3Y	C9200CX Cisco Catalyst Advantage ソフトウェア サブスクリプション、12P、3 年ライセンス
C9200CX-DNXA-12-5Y	C9200CX Cisco Catalyst Advantage ソフトウェア サブスクリプション、12P、5 年ライセンス
C9200CX-DNXA-12-7Y	C9200CX Cisco Catalyst Advantage ソフトウェア サブスクリプション、12P、7 年ライセンス
C9200CX-DNXA-8-3Y	C9200CX Cisco Catalyst Advantage ソフトウェア サブスクリプション、8P、3 年ライセンス
C9200CX-DNXA-8-5Y	C9200CX Cisco Catalyst Advantage ソフトウェア サブスクリプション、8P、5 年ライセンス
C9200CX-DNXA-8-7Y	C9200CX Cisco Catalyst Advantage ソフトウェア サブスクリプション、8P、7 年ライセンス

スタッキングケーブル

表 29. StackWise ケーブルの発注情報

StackWise-80 キット、StackWise-160 キット、ケーブル

製品番号	製品の説明
C9200-STACK-KIT=	C9200 スタックキットスペア
C9200L-STACK-KIT=	C9200L スタックキットスペア
STACK-T4-50CM	50CM Type 3 スタッキングケーブル
STACK-T4-50CM=	50CM Type 3 スタッキングケーブル、スペア
STACK-T4-1M	1M Type 3 スタッキングケーブル
STACK-T4-1M=	1M Type 3 スタッキングケーブル、スペア
STACK-T4-3M	3M Type 3 スタッキングケーブル
STACK-T4-3M=	3M Type 3 スタッキングケーブル、スペア

電源装置

表 30. 電源装置の発注情報

電源装置	
製品番号	製品の説明
PWR-C5-125WAC (=)	125W AC Config 5 電源
PWR-C5-125WAC/2	125W AC Config 5 電源 - セカンダリ電源ユニット
PWR-C5-600WAC (=)	600W AC Config 5 電源
PWR-C5-600WAC/2	600W AC Config 5 電源 - セカンダリ電源ユニット
PWR-C5-1KWAC (=)	1 KW AC Config 5 電源ユニット
PWR-C5-1KWAC/2	1 KW AC Config 5 電源 - セカンダリ電源ユニット
PWR-C5-715WDC=	715W DC Config 5 電源
PWR-C6-125WAC (=)	125W AC Config 6 電源ユニット
PWR-C6-125WAC/2	125W AC Config 6 電源 - セカンダリ電源ユニット
PWR-C6-600WAC (=)	600W AC Config 6 電源ユニット
PWR-C6-600WAC/2	600W AC Config 6 電源 - セカンダリ電源ユニット
PWR-C6-1KWAC (=)	1 KW AC Config 6 電源ユニット
PWR-C6-1KWAC/2	1 KW AC Config 6 電源 - セカンダリ電源ユニット
PWR-C6-715WDC=	715W DC Config 6 電源
PWR-C5-BLANK=	ブランクモジュール
PWR-ADPT	C9200CX-12T-2X2G コンパクトスイッチ用 AC-DC 電源アダプター (80W)
C9K-80W-ADPT	C9200CX-12T-2X2G コンパクトスイッチ用 AC-DC スリム電源アダプター (80W)
C9K-ADPT-DC	C9200CX-12T-2X2G コンパクトスイッチ用 DC-DC 電源アダプター (80W)
C9K-ADPT-BRKT-12T	C9200CX-12T-2X2G 用電源アダプターブラケット
C9K-CMPCT-PWR-CLP	C9200CX コンパクトスイッチ用電源クリップ (HVDC SKU との互換性なし)

表 31. スペア電源コードの発注情報

スペア電源コード	
製品番号	製品の説明
CAB-TA-NA=	Cisco Catalyst 用の AC 電源コード (北米)

スベア電源コード	
製品番号	製品の説明
CAB-TA-AP=	Cisco Catalyst 用の AC 電源コード (オーストラリア)
CAB-TA-AR=	Cisco Catalyst 用の AC 電源コード (アルゼンチン)
CAB-TA-SW=	Cisco Catalyst 用の AC 電源コード (スイス)
CAB-TA-UK=	Cisco Catalyst 用の AC 電源コード (イギリス)
CAB-TA-JP=	Cisco Catalyst 用の AC 電源コード (日本)
CAB-TA-250V-JP=	Cisco Catalyst 用の日本向け 250VAC 電源コード (日本)
CAB-TA-125V-JP=	日本 125V AC タイプ A 電源ケーブル (日本 - 48 ポートのみ)
CAB-TA-EU=	Cisco Catalyst 用の AC 電源コード (ヨーロッパ)
CAB-TA-IT=	Cisco Catalyst 用の AC 電源コード (イタリア)
CAB-TA-IN=	Cisco Catalyst 用の AC 電源コード (インド)
CAB-TA-CN=	Cisco Catalyst 用の AC 電源コード (中国)
CAB-TA-DN=	Cisco Catalyst 用の AC 電源コード (デンマーク)
CAB-TA-IS=	Cisco Catalyst 用の AC 電源コード (イスラエル)
CAB-ACBZ-12A=	Cisco Catalyst 用の AC 電源コード (ブラジル)、12A/125V BR-3-20 プラグ (最大 12A)
CAB-ACBZ-10A=	Cisco Catalyst 用の AC 電源コード (ブラジル)、10A/250V BR-3-10 プラグ (最大 10A)
CAB-C15-CBN	キャビネットジャンパ電源コード、250VAC 13A、C14-C15 コネクタ

* HVDC 電源内蔵の 9200CX スイッチモデルの場合、HVDC スイッチは通常、カスタマイズされたケーブルとコネクタを使用して DC マイクログリッドに設置されるため、お客様またはシステムインテグレータが電源ケーブルに関する責任を担います。詳細については、シスコ担当者にお問い合わせください。

設置用アクセサリ

表 32. 設置用アクセサリの発注情報

製品番号	製品の説明
ACC-KIT-T1=	19 インチ Type 1 ラックマウント付属アクセサリキット
RACK-KIT-T1=	19、23、24 インチおよび ETSI Type 1 ラックマウントキット
4PT-KIT-T2=	4 ポイント ラック マウント キット (新規)
REC-KIT-T1=	9200L および 9200 スイッチ用埋め込み型 1RU ラックマウント
C9K-MGNT-TRAY	コンパクトスイッチ用磁気取り付けトレイ

製品番号	製品の説明
C9K-CMPCT-DIN-MNT	コンパクトスイッチ用 DIN レールマウント
RACKMNT-19-CMPACT	コンパクトスイッチ用 19 インチ ラックマウント ブラケット
C9K-CMPCT-CBLE-GRD	コンパクトスイッチ用ケーブルガード (C9K-WALL-TRAY 用)
C9K-WALL-TRAY	コンパクトスイッチ用ウォールマウントブラケット
C9K-CMPCT-DESK-MNT	コンパクトスイッチ用アンダーデスクマウント
C9K-ACC-RBFT	9200 および 9300 卓上セットアップ用ゴム製の脚
C9K-ACC-SCR-4	ラックへの設置用 12-24 および 10-32 ネジ、4 本
CAB-GUIDE-1RU	1RU ケーブル管理ガイド 9200 および 9300

保証

シスコの制限付きライフタイム ハードウェア保証 (拡張版)

Cisco Catalyst 9200 シリーズ スイッチには、シスコの拡張版の制限付きライフタイム保証 (E-LLW) が付属します。この保証は、対応可能な場合に翌営業日の交換ハードウェア発送に応じ、90 日間の Cisco Technical Assistance Center (TAC) によるサポート (1 日 8 時間、週 5 日間) を提供します。

シスコのソフトウェアに適用される保証を含む正式な保証条件は、ご購入のシスコ製品に付属する情報パッケージに記載されています。製品の使用前に、個々の製品に付属する保証条件をよくお読みください。

シスコは購入代金を払い戻すことにより一切の保証責任とさせて頂く権利を留保します。

保証条件の詳細については、<https://www.cisco.com/jp/go/warranty> を参照してください。

表 22 に、E-LLW に関する情報を示します。

表 33. 保証情報

	Cisco E-LLW
対象のデバイス	Cisco Catalyst 9200 シリーズ スイッチに適用されます。
保証期間	シスコまたはシスコの販売代理店から製品を購入されたお客様が製品を継続的に所有している限り適用されます。
サポート終了ポリシー	製品の製造が終了した場合、シスコの保証サポートは終了の発表から 5 年間に限定されます。
ハードウェアの交換	シスコまたはその代理店では、可能な場合は、翌営業日に交換部品を出荷するよう商業上合理的な努力をします。それが不可能な場合は、返品許可 (RMA) リクエストの受領から 10 日営業日以内に交換部品を出荷するよう、商業上合理的な努力をします。実際の配送期間は、お客様がお住まいの地域によって異なります。
発効日	ハードウェアの保証はお客様への出荷日から発効します (シスコ リセラーから再販される製品については、シスコからの最初の出荷後 90 日以内)。

Cisco E-LLW	
TAC サポート	シスコでは、お客様が購入された Cisco Catalyst 9200 シリーズ製品の出荷日から最大 90 日間、1 日 8 時間、週 5 日間の範囲で、基本設定、診断、およびデバイスレベルの問題のトラブルシューティングを提供します。このサポートには、対象デバイスの範囲を超えるソリューションやネットワークレベルのサポートは含まれません。
Cisco.com へのアクセス	Cisco.com へのゲスト アクセスのみが認められます。

シスコの次世代 Cisco Catalyst スイッチ向けサービス

優れたインフラストラクチャを、低リスクで迅速に実現します。Cisco Catalyst 9000 スイッチサービスでは、エキスパートによるガイダンスを提供して、Cisco Catalyst 9000 スイッチの適切な展開、管理、サポートを支援します。シスコは、ネットワーキングに関する比類ない専門知識、ベストプラクティス、革新的なツールを提供することで、新しいハードウェア、ソフトウェア、プロトコルのネットワークへの導入に伴う、アップグレード、更新、および移行に要する全体的なコストの削減を支援します。シスコのエキスパートが、導入から、最適化、技術サービス、マネージドサービスまでライフサイクル全体のサービスを提供することにより、中断を最小限に抑えて高い運用効率を実現し、シスコのネットワーキングクラウド対応インフラストラクチャから最大の価値を引き出せるよう支援します。

[シスコのエンタープライズ ネットワーク向けサービスの詳細をご覧ください。](#)

オプティカルモジュールに関するオンライン資料

Cisco Catalyst 9200 シリーズ スイッチは、さまざまなオプティカルモジュールをサポートしています。サポートされるオプティカルモジュールのリストは定期的に更新されます。最新の SFP+ および SFP の互換性に関する情報については、次の URL の表を参照してください。 <https://tmgmatrix.cisco.com>

製品持続可能性

シスコの環境保全ポリシーおよびイニシアチブの詳細については、「[CSR と社会的責任](#)」の項を参照してください。

ENERGY STAR 認定

シスコは、ハードウェア、ソフトウェアを通じてエネルギー効率を継続的に組み込み、お客様がエネルギー消費を可視化して基準値設定を行い、傾向と異常を特定し、是正措置を講じることを支援することで、長期的な価値と市場での優位性を推進しています。

Catalyst 9200 シリーズモデルで ENERGY STAR 認定を取得したシスコは、サードパーティ承認のキャンパススイッチを導入した最初のネットワーキング企業の 1 社です。ENERGY STAR などのエコラベル認定は、エネルギー効率を最大化し、GHG 排出量を削減し、エネルギーコストを低減するために役立つ「環境的に望ましい」製品を特定するために役立ちます。

ENERGY STAR 認定は、最高クラスの電源、アクティブな電源管理およびモニタリング機能、ISO 14000 環境管理システム標準規格への適合など、すべて循環性の原則を念頭に置いて設計されたエネルギー効率の高い製品を提供するというシスコの継続的な取り組みを強化します。

詳細：

ENERGY STAR 認定製品の検索 <https://www.energystar.gov/productfinder/product/certified-large-network-equipment/results>

表 34. 持続可能性に関する参考資料

持続可能性に関するトピック	参照先	
一般	製品の素材に関する法律および規制に関する情報	材料
	製品、バッテリー、パッケージを含む電子廃棄物法規制に関する情報	WEEE 適合性
	持続可能性に関するお問い合わせ	連絡先 : csr_inquiries@cisco.com
	安全性に関する準拠	安全性および準拠に関する情報
	製品の回収および再利用プログラムに関する情報	Cisco Takeback & Reuse Program
電源	IEEE 802.3at PoE+	インテリジェントな PoE+ の項
	IEEE 802.3bt / Cisco UPOE	インテリジェントな PoE+ の項
	IEEE 802.3bt クラス 6 PD	インテリジェントな PoE+ の項
	PoE の可用性	プライマリおよびセカンダリ電源による PoE 電源
	HVDC 電源オプションによる高効率	電源装置の仕様
	ファン	ファンの項
	電源コネクタ	コネクタ
	電源装置の仕様	電源装置の仕様
	消費電力 (ATIS)	スタンドアロンの Catalyst 9200 シリーズ スイッチの消費電力
	ENERGY STAR® 認定モデル	ENERGY STAR 認定の大規模ネットワーク機器
材料	製品パッケージの重量と材料	連絡先 : environment@cisco.com
	シャーシ寸法、重量、MTBF	モデル寸法、重量、平均故障間隔メトリック
	プラスチックベゼルの液状塗料の除去	『 2019 Cisco Corporate Social Responsibility Report 』の「Stepping up our work on circularity」(19 ページ)

シスコ サービス

インテントベース ネットワークを短期間で実現

シスコサービスは、優れたインフラストラクチャを、低リスクで迅速に実現できるよう支援します。Cisco Catalyst 9200 シリーズ スイッチのサービスではエキスパートのアドバイスを得られ、新しいスイッチの計画、展開、管理、サポートを効果的に行えます。ネットワーキングに関する、シスコサービスの比類ない専門知識、ベストプラクティス、革新的なツールにより、ネットワークにハードウェア、ソフトウェア、プロトコルを新しく導入する際のアップグレード、更新、移行にかかるコストを全体的に削減できます。シスコのエキスパートが提示する、包括的なサービスライフサイクルによって、中断を最小限に抑えた効率の高い運用を実現でき、Cisco Networking に対応したインフラストラクチャから最大限の価値を得られます。 [詳細はこちらをご覧ください。](#)

CSR と社会的責任

シスコの環境、社会、ガバナンス (ESG) のポリシーとイニシアチブに関する情報は、シスコの [企業の社会的責任 \(CSR\) レポート](#) に記載されています。

Cisco Capital

目的達成に役立つ柔軟な支払いソリューション

Cisco Capital により、目標を達成するための適切なテクノロジーを簡単に取得し、ビジネス変革を実現し、競争力を維持できます。総所有コスト (TCO) の削減、資金の節約、成長の促進に役立ちます。100 カ国あまりの国々では、ハードウェア、ソフトウェア、サービス、および他社製製品を購入するのに、シスコの柔軟な支払いソリューションを利用して、簡単かつ計画的に支払うことができます。 [詳細はこちらをご覧ください。](#)

文書の変更履歴

新規トピックまたは改訂されたトピック	説明箇所	日付
9200CX モデルに対する BGP および PTP サポートを追加	さまざまな場所	2024 年 6 月 19 日
Simplified Campus Automation を追加	関連するすべてのセクション	2024 年 6 月 4 日
ENERGY Start 認定を追加	さまざまな場所	2024 年 4 月 12 日
9200L および 9200 用の埋め込み型設置用キットと DC 電源を追加。	さまざまな場所	2023 年 6 月 26 日
新しい Catalyst 9200CX mGig および HVDC SKU を追加	さまざまな場所	2023 年 2 月 6 日
新しい Catalyst 9200CX モデル、Catalyst のクラウドモニタリングのサポートを追加	さまざまな場所	2022 年 6 月 14 日
新しい C9200/L 部分 PoE 情報を追加	表 1 、 3 、 7 、 8 、 12 、 17 、 19 、 22	2020 年 9 月 22 日
モジュールアップリンクの適切なイメージを追加	ネットワーク モジュール	2020 年 2 月 21 日
新しい C9200 mGig と C9200 32 VN の情報を追加	表 1 、 3 、 7 、 8 、 12 、 22	2020 年 1 月 28 日
新しい C9200 ネットワークモジュールを追加	表 2 、 22	2020 年 1 月 28 日
新たに追加された電源情報 (PWR-C6-600WAC)	表 3 、 16 、 19 、 22	2019 年 10 月 9 日
スタッキングによる転送レート	表 8	2019 年 10 月 9 日
クラウドセキュリティ情報	一般情報	2019 年 10 月 9 日
C9200L mGig SKU の追加	表 1 、 3 、 8 、 12 、 19	2019 年 5 月 14 日
重量の改訂、ライセンスアップグレードの追加、その他の軽微な編集を実施	ソフトウェアライセンスの表および重量の表	2019 年 4 月 1 日
目次の見出し部の改訂	仕様 (寸法、重量、音響、平均故障間隔) 、 マニュアルの変更履歴の追加	2019 年 1 月 3 日

米国本社
カリフォルニア州サンノゼ

アジア太平洋本社
シンガポール

ヨーロッパ本社
アムステルダム (オランダ)

シスコは世界各国に約 400 のオフィスを開拓しています。オフィスの住所、電話番号、FAX 番号は当社の Web サイト (www.cisco.com/jp/go/offices) をご覧ください。

Cisco および Cisco ロゴは、Cisco Systems, Inc. またはその関連会社の米国およびその他の国における商標または登録商標です。シスコの商標の一覧については、www.cisco.com/jp/go/trademarks をご覧ください。記載されているサードパーティの商標は、それぞれの所有者に帰属します。「パートナー」または「partner」という言葉が使用されていても、シスコと他社の間にパートナーシップ関係が存在することを意味するものではありません。(1110R)