

Cisco Firepower 1000 シリーズ

Cisco Secure Firewall ASA

Cisco Secure Firewall Threat Defense (FTD)

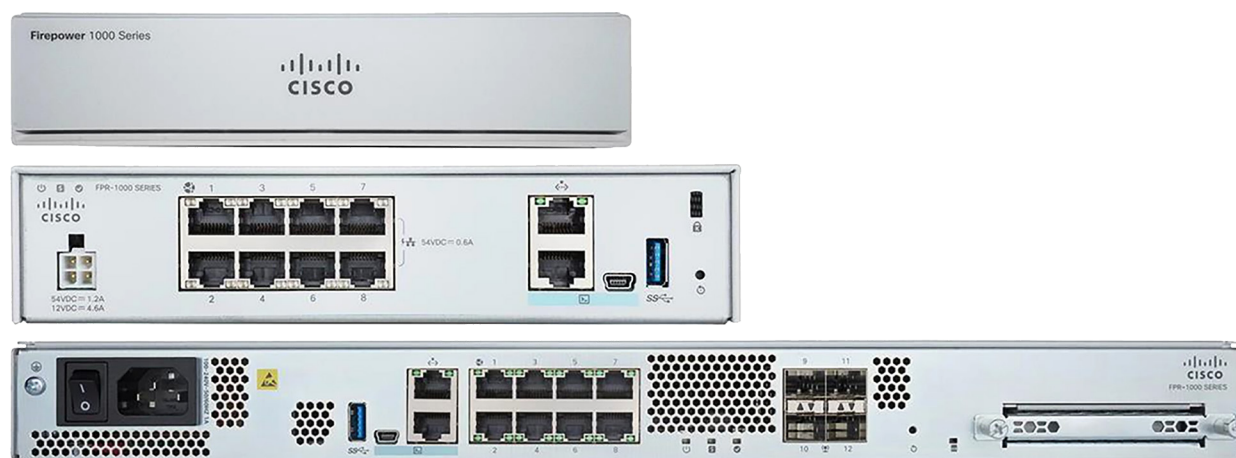
目次

Cisco Firepower 1000 シリーズ アプライアンス	3
モデルの概要	3
パフォーマンス仕様の詳細と機能の特長	4
ハードウェア仕様	6
Cisco Capital	8
文書の変更履歴	9

Cisco Firepower 1000 シリーズ アプライアンス

Cisco Firepower® 1000 シリーズ ファミリは、ファイアウォール プラットフォームで構成されます。このプラットフォームは、ビジネスの復元力、使いやすさ、脅威に対する防御機能を提供します。優れたパフォーマンスを安定して確保しつつ、高度な脅威検出機能を有効にできます。1000 シリーズは、小規模オフィスからリモートブランチまでさまざまな事例に対応します。1000 シリーズ プラットフォームでは、Cisco Threat Defense (FTD) または Cisco ASA ソフトウェアを実行できます。

モデルの概要



Cisco Firepower 1000 シリーズの概要

モデル	スループット : Threat Defense ソフトウェア	IPS のスループット	インターフェイス
FPR-1010	890 Mbps	900 Mbps	8 X RJ45
FPR-1120	2.3 Gbps	2.6 Gbps	8 X RJ45、4 X SFP
FPR-1140	3.3 Gbps	3.5 Gbps	8 X RJ45、4 X SFP
FPR-1150	5.3 Gbps	6.1 Gbps	8 X RJ45、2 X SFP、2 X 10G SFP+

パフォーマンス仕様の詳細と機能の特長

表 1. Threat Defense (FTD) イメージを使用した Cisco Firepower 1000 のパフォーマンス仕様と機能の特長

機能	1010/1010E	1120	1140	1150
スループット：ファイアウォール (FW) + Application Visibility and Control (AVC) (1024B)	890 Mbps	2.3 Gbps	3.3 Gbps	5.3 Gbps
スループット：FW + AVC + 侵入防御システム (IPS) (1024B)	880 Mbps	2.3 Gbps	3.3 Gbps	4.9 Gbps
同時セッションの最大数 (AVC を使用した場合)	100 K	200 K	400 K	600 K
1 秒あたりの最大新規接続数 (AVC を使用した場合)	6 K	15 K	22 K	28 K
トランスポート層セキュリティ (TLS)	195 Mbps	850 Mbps	1.2 Gbps	1.4 Gbps
スループット：IPS (1024B)	900 Mbps	2.6 Gbps	3.5 Gbps	6.1 Gbps
IPSec VPN スループット (1024B TCP、ファストパス対応)	400 Mbps	1.2 Gbps	1.4 Gbps	2.4 Gbps
最大 VPN ピア数	75	150	400	800
Cisco Device Manager (ローカル管理)	対応	対応	対応	対応
集中管理	Threat Defense Manager (FMC)、またはクラウドで Cisco Defense Orchestrator を使用して、一元化された設定、ロギング、モニタリング、およびレポートを実行			
AVC	4,000 以上のアプリケーションと地理位置情報、ユーザ、および Web サイトをサポートする標準			
AVC：カスタム、オープンソース、アプリケーション検出機能に対する OpenAppID サポート	標準			
Cisco Security Intelligence	標準。IP、URL、および DNS の脅威インテリジェンス			
Cisco IPS	使用可。エンドポイントとインフラストラクチャの脅威相関を受動的に検出可能。セキュリティ侵害指標 (IoC) インテリジェンスを提供			
シスコのネットワーク向けマルウェア防御	使用可。標的型マルウェアや執拗なマルウェアの検出、ブロック、追跡、分析、封じ込めを行い、連続的な攻撃に攻撃中および攻撃後のいずれのタイミングでも対応可能。 また、オプションで Cisco AMP for Endpoints による統合脅威相関機能を使用可能			

機能	1010/1010E	1120	1140	1150
Cisco Malware Analytics サンドボックス分析	使用可			
URL フィルタリング：カテゴリの数	80 以上			
URL フィルタリング：分類される URL の数	2 億 8000 万以上			
自動化された脅威フィードと IPS シグネチャの更新	あり：Cisco Talos® グループ (https://www.cisco.com/c/ja_ip/products/security/talos.html) により、業界トップクラスの Collective Security Intelligence (CSI) を提供			
サードパーティ & オープンソースエコシステム	サードパーティ製品との統合を可能にするオープン API：Snort® および OpenAppID のコミュニティリソースにより、新しい脅威および特定の脅威に対応			
高可用性とクラスタリング	アクティブ/スタンバイ			
Cisco Trust Anchor テクノロジー	Cisco Firepower 1000 シリーズ プラットフォームには、サプライチェーンとソフトウェアイメージを保証する Trust Anchor テクノロジーが含まれる。詳細については、以下のセクションを参照			

注：パフォーマンスは、アクティブになっている機能、ネットワークトラフィックのプロトコルミックス、およびパケットサイズの特性によって変化します。パフォーマンスは新しいソフトウェアのリリース時に変化することがあります。サイジングの詳細なガイダンスについては、シスコの担当者にお問い合わせください。

表 2. Firepower 1000 アプライアンスの ASA のパフォーマンスと機能

機能	1010/1010E	1120	1140	1150
ステートフル インспекション ファイアウォールのスループット ¹	2 Gbps	4.5 Gbps	6 Gbps	7.5 Gbps
ステートフル インспекション ファイアウォールのスループット (マルチプロトコル) ²	1.4 Gbps	2.5 Gbps	3.5 Gbps	4.5 Gbps
同時ファイアウォール接続	100,000	200,000	400,000	600,000
ファイアウォール遅延 (UDP 64B マイクロ秒)	-	-	-	-
新しい接続数	25,000	75,000	100,000	150,000
IPsec VPN スループット (450B UDP L2L テスト)	500 Mbps	1 Gbps	1.2 Gbps	1.7 Gbps
最大 VPN ピア数	75	150	400	800
セキュリティコンテキスト (標準; 最大)	該当なし	2; 5	2; 5	2; 25

機能	1010/1010E	1120	1140	1150
ハイアベイラビリティ	アクティブ/スタンバイ	アクティブ/アクティブおよびアクティブ/スタンバイ	アクティブ/アクティブおよびアクティブ/スタンバイ	アクティブ/アクティブおよびアクティブ/スタンバイ
クラスタ	-			
スケーラビリティ	VPN ロード バランシング			
集中管理	Cisco Security Manager、またはクラウドで Cisco Defense Orchestrator を使用して、一元化された設定、ロギング、モニタリング、およびレポートを実行			
Adaptive Security Device Manager	小規模な展開向けの Web ベースのローカル管理			

パフォーマンステスト手法のリンク

1. スループットは、最適なテスト条件下で 1500B User Datagram Protocol (UDP) トラフィックを使って計測。
2. 「マルチプロトコル」とは、主に、HTTP、SMTP、FTP、IMAPv4、BitTorrent、DNS のような TCP ベースのプロトコル/アプリケーションで構成されたトラフィックプロファイルを意味する。

ハードウェア仕様

表 3. Cisco Firepower 1000 シリーズ ハードウェア仕様

機能	1010	1010E	1120	1140	1150
寸法 (高さ X 幅 X 奥行)	1.82 X 7.85 X 8.07 インチ		1.72 X 17.2 X 10.58 インチ	1.72 X 17.2 X 10.58 インチ	1.72 X 17.2 X 10.58 インチ
フォームファクタ	コンパクト (デスクトップ、壁面取り付け)		ラックマウント、1U	ラックマウント、1U	ラックマウント、1U
ネットワークインターフェイス	8 X 1000BASE-T		8 X 1000BASE-T 4 X SFP	8 X RJ-45 4 X SFP	8 X RJ-45 2 X SFP 2 X SFP+
Power over Ethernet	2 ポート PoE+ (IEEE 802.3at)	該当なし	該当なし	該当なし	該当なし
管理インターフェイス	1 X 1000BASE-T 1 X シリアルコンソール (RJ-45)		1 X 1000BASE-T 1 X シリアルコンソール (RJ-45)	1 X 1000BASE-T 1 X シリアルコンソール (RJ-45)	1 X 1000BASE-T 1 X シリアルコンソール (RJ-45)
USB	1 X USB 3.0 タイプ A (500mA)		1 X USB 3.0 タイプ A (500mA)	1 X USB 3.0 タイプ A (500mA)	1 X USB 3.0 タイプ A (500mA)
ストレージ	1 X 200 GB		1 X 200 GB	1 X 200 GB	1 X 200 GB
電源構成	外部電源、AC 入力		統合型、単一 AC 入力	統合型、単一 AC 入力	統合型、単一 AC 入力
AC 入力電圧	100 ~ 240V AC		100 ~ 240V AC	100 ~ 240V AC	100 ~ 240V AC

機能	1010	1010E	1120	1140	1150
AC 最大消費電流	< 2A (100V 時) 、 < 1A (240V 時)		< 2A (100V 時) 、 < 1A (240V 時)	< 2A (100V 時) 、 < 1A (240V 時)	< 2A (100V 時) 、 < 1A (240V 時)
AC 最大消費電力	115 W	55 W	100 W	100 W	100 W
AC 周波数	50 ~ 60 Hz		50 ~ 60 Hz	50 ~ 60 Hz	50 ~ 60 Hz
AC 効率	> 88% (負荷 50%)		> 85% (負荷 50%)	> 85% (負荷 50%)	> 85% (負荷 50%)
ファン	なし		統合型ファン X 1	統合型ファン X 1	統合型ファン X 1
ノイズ	0 dBA		31.7 dBA @ 25C、 56.8 dBA (最大システムパフォーマンス)	34.2 dBA @ 25C、 56.8 dBA (最大システムパフォーマンス)	34.2 dBA @ 25C、 56.8 dBA (最大システムパフォーマンス)
ラックの取り付け	オプションのラックマウントキット経由		2 本支柱型マウント ブラケット付き	2 本支柱型マウント ブラケット付き	2 本支柱型マウント ブラケット付き
重量	3 ポンド (1.4 kg)		8 ポンド (3.6 kg)	8 ポンド (3.6 kg)	8 ポンド (3.6 kg)
温度：動作	0 ~ 40 °C (32 ~ 104 °F)		0 ~ 40 °C (32 ~ 104 °F)	0 ~ 40 °C (32 ~ 104 °F)	0 ~ 40 °C (32 ~ 104 °F)
温度：非動作	-25 ~ 70 °C (-13 ~ 158 °F)		-25 ~ 70 °C (-13 ~ 158 °F)	-25 ~ 70 °C (-13 ~ 158 °F)	-25 ~ 70 °C (-13 ~ 158 °F)
湿度：動作	90% (結露しないこと)		90% (結露しないこと)	90% (結露しないこと)	90% (結露しないこと)
湿度：非動作	10 ~ 90% (結露しないこと)		10 ~ 90% (結露しないこと)	10 ~ 90% (結露しないこと)	10 ~ 90% (結露しないこと)
高度：動作	9,843 フィート (最大) 3,000 m (最大)		9,843 フィート (最大) 3,000 m (最大)	9,843 フィート (最大) 3,000 m (最大)	9,843 フィート (最大) 3,000 m (最大)
高度：非動作	15,000 フィート (最大)		15,000 フィート (最大)	15,000 フィート (最大)	15,000 フィート (最大)

表 4. Cisco Firepower 1000 シリーズの規制、安全性、および EMC コンプライアンス

仕様	説明
適合規格の遵守	本製品は、指令 2004/108/EC および 2006/108/EC による CE マーキングに準拠しています。
安全性	<ul style="list-style-type: none"> • UL 60950-1 • CAN/CSA-C22.2 No. 60950-1 • EN 60950-1 • IEC 60950-1 • AS/NZS 60950-1 • GB4943
EMC : エミッション	<ul style="list-style-type: none"> • 47CFR Part 15 (CFR 47) クラス A (FCC クラス A) • AS/NZS CISPR22 クラス A • CISPR22 クラス A • EN55022 クラス A • ICES003 クラス A • VCCI クラス A • EN61000-3-2 • EN61000-3-3 • KN22 クラス A • CNS13438 クラス A • EN300386 • TCVN7189
EMC : イミュニティ	<ul style="list-style-type: none"> • EN55024 • CISPR24 • EN300386 • KN24 • TVCN 7317 • EN-61000-4-2, EN-61000-4-3, EN-61000-4-4, EN-61000-4-5, EN-61000-4-6, EN-61000-4-8, EN61000-4-11

Cisco Capital

目的達成に役立つ柔軟な支払いソリューション

Cisco Capital® により、目標を達成するための適切な技術を簡単に取得し、ビジネス変革を実現し、競争力を維持できます。総所有コスト (TCO) の削減、資金の節約、成長の促進に役立ちます。100 か国あまりの国々では、ハードウェア、ソフトウェア、サービス、およびサードパーティの補助機器を購入するのに、シスコの柔軟な支払いソリューションを利用して、簡単かつ計画的に支払うことができます。詳細は[こちら](#)をご覧ください。

文書の変更履歴

新規トピックまたは改訂されたトピック	説明箇所	日付
製品パフォーマンスの数値を更新	シリーズの概要の表 および 表 1	2021 年 7 月 14 日
1010E を追加	表 1 、 表 3	

シスコ コンタクトセンター

自社導入をご検討されているお客様へのお問い合わせ窓口です。
製品に関して | サービスに関して | 各種キャンペーンに関して | お見積依頼 | 一般的なご質問

お問い合わせ先

お電話での問い合わせ

平日 9:00 - 17:00

0120-092-255

お問い合わせウェブフォーム

cisco.com/jp/go/vdc_callback



©2023 Cisco Systems, Inc. All rights reserved.
Cisco, Cisco Systems, およびCisco Systemsロゴは、Cisco Systems, Inc. またはその関連会社の米国およびその他の一定の国における商標登録または商標です。
本書籍またはウェブサイトに掲載されているその他の商標はそれぞれの権利者の財産です。「パートナー」または「partner」という用語の使用はCiscoと他社との間の
パートナーシップ関係を意味するものではありません。(1502R) この資料の記載内容は2023年4月現在のものです。この資料に記載された仕様は予告なく変更する場合があります。



シスコシステムズ合同会社

〒107-6227 東京都港区赤坂9-7-1 ミッドタウン・タワー
cisco.com/jp