

# Che cos'è il Visualizzatore eventi di NT?

## Sommario

[Introduzione](#)

[Prerequisiti](#)

[Requisiti](#)

[Componenti usati](#)

[Convenzioni](#)

[Visualizzatore eventi di Windows NT](#)

[Informazioni correlate](#)

## [Introduzione](#)

Il Visualizzatore eventi di Microsoft Windows NT fa parte del sistema operativo Windows NT. Il Visualizzatore eventi consente di monitorare e gestire gli eventi e gli errori del sistema, della protezione e delle applicazioni nel sistema. Il Visualizzatore eventi di Windows NT è un repository per eventi critici quali interruzioni dell'alimentazione o eventi non così critici, ad esempio una password errata immessa al momento dell'accesso.

## [Prerequisiti](#)

### [Requisiti](#)

Nessun requisito specifico previsto per questo documento.

### [Componenti usati](#)

Il documento può essere consultato per tutte le versioni software o hardware.

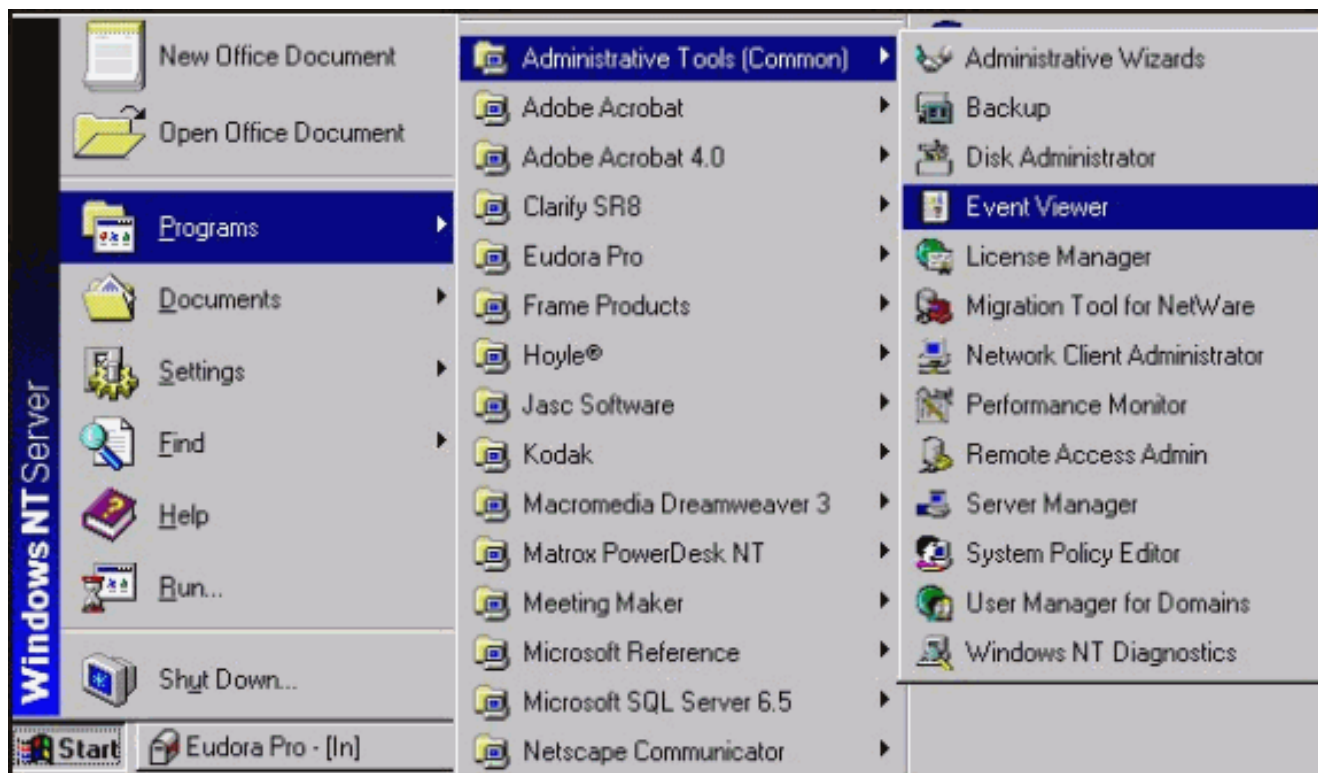
### [Convenzioni](#)

Per ulteriori informazioni sulle convenzioni usate, consultare il documento [Cisco sulle convenzioni nei suggerimenti tecnici](#).

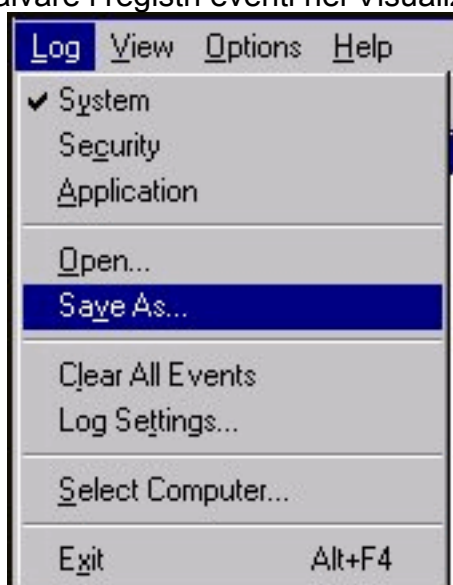
## [Visualizzatore eventi di Windows NT](#)

Per aprire il Visualizzatore eventi di Microsoft Windows NT, attenersi alla seguente procedura:

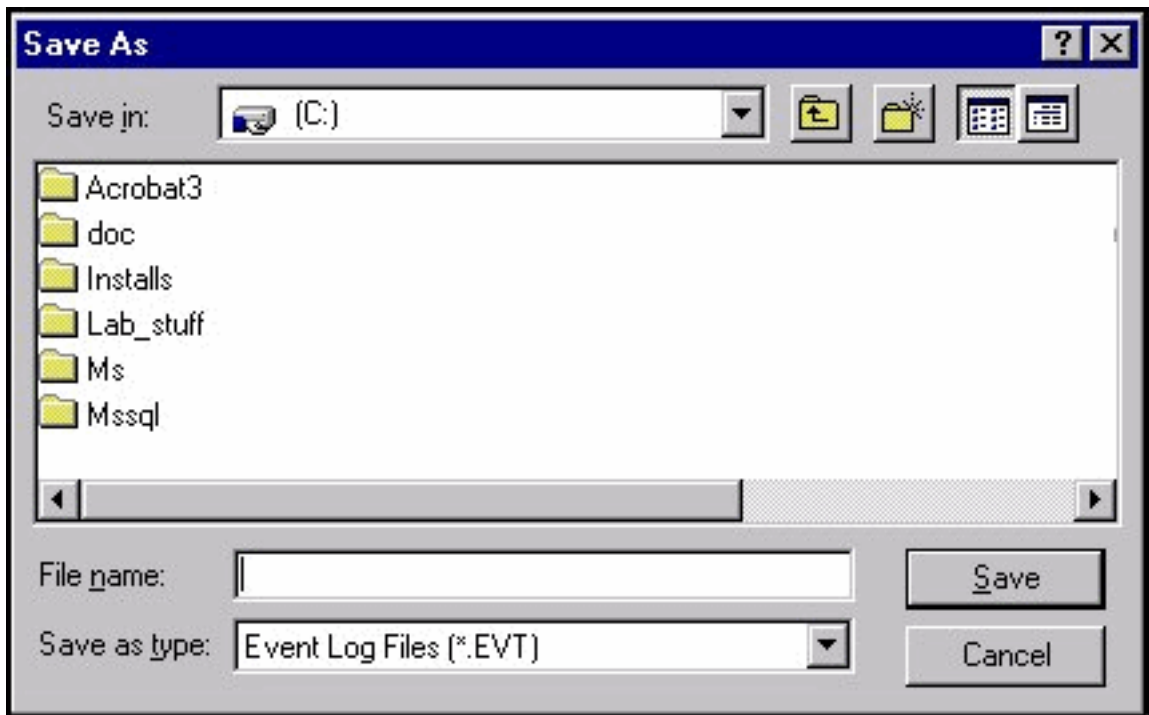
1. Dal desktop, fare clic su **Start > Programmi > Strumenti di amministrazione > Visualizzatore eventi**.



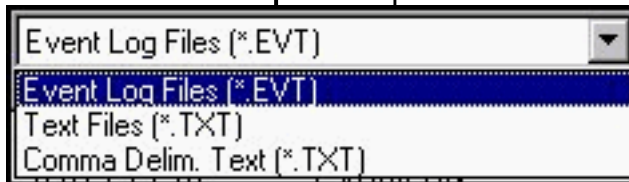
2. Per salvare i registri eventi nel Visualizzatore eventi, selezionare **Registro > Salva con**



nome. Verrà visualizzata la finestra di dialogo Salva con



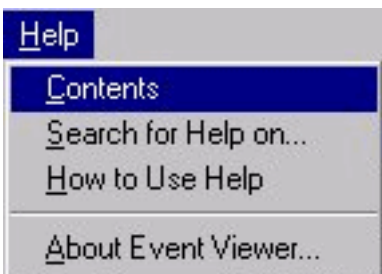
nome. **Nom**  
**e file:** specifica il nome del file da salvare. **Tipo file:** specifica il formato di file in cui salvare le



informazioni del registro. **File registro eventi**  
 (\*.EVT) - crea un file registro eventi. È possibile aprire il file in un secondo momento in qualsiasi workstation Microsoft Windows NT che utilizzi il Visualizzatore eventi. **File di testo**  
 (\*.TXT): crea un file di testo che può essere aperto in un'altra applicazione, ad esempio Blocco note. **Virgola Delim. Testo (\*.TXT):** se si prevede di utilizzare le informazioni in un'altra applicazione, ad esempio un foglio di calcolo. **Salva in:** fare clic sulla freccia verso il basso per elencare le cartelle disponibili nel computer. Per aprire una cartella, fare clic sul relativo nome.

3. Il servizio registro eventi viene avviato automaticamente quando si esegue Windows NT. È possibile arrestare il registro eventi con lo strumento Servizi nel Pannello di controllo.

Per ulteriori informazioni, consultare la Guida in linea del Visualizzatore eventi di Microsoft Windows NT (dalla barra dei menu, fare clic su ? > **Sommario**).



## [Informazioni correlate](#)

- [Supporto tecnico – Cisco Systems](#)