

# Procedura per analizzare il flusso di chiamate SIP su RTMT

## Sommario

[Introduzione](#)

[Prerequisiti](#)

[Requisiti](#)

[Componenti usati](#)

[Procedura](#)

[Verifica](#)

[Risoluzione dei problemi](#)

## Introduzione

Questo documento descrive la procedura per rivedere il flusso di chiamate e la segnalazione per una chiamata SIPc (Session Initiation Protocol) su Cisco Real Time Monitoring Tool (RTMT), dove RTMT è uno strumento rapido e facile per analizzare il flusso di chiamate di una chiamata SIP.

## Prerequisiti

### Requisiti

Cisco raccomanda la conoscenza dei seguenti argomenti:

- Cisco Unified Communications Manager (CUCM)
- RTMT

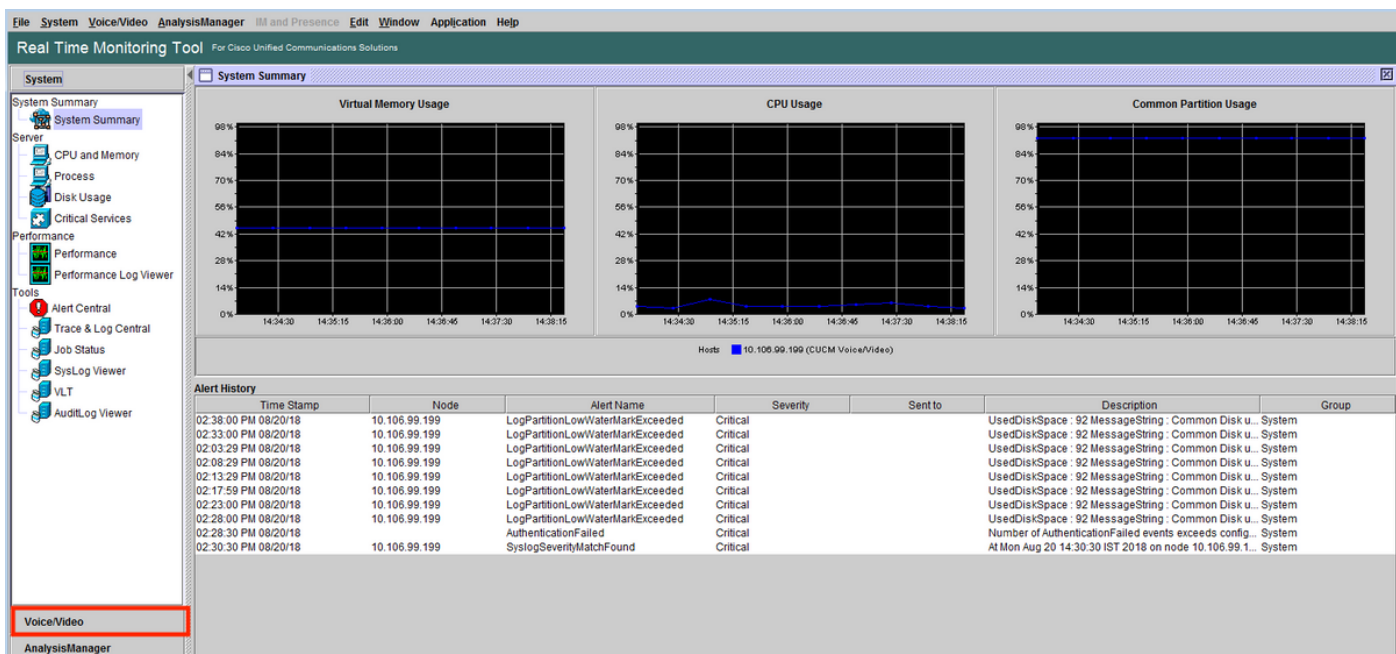
### Componenti usati

Il riferimento delle informazioni contenute in questo documento è la versione 11.5 di RTMT.

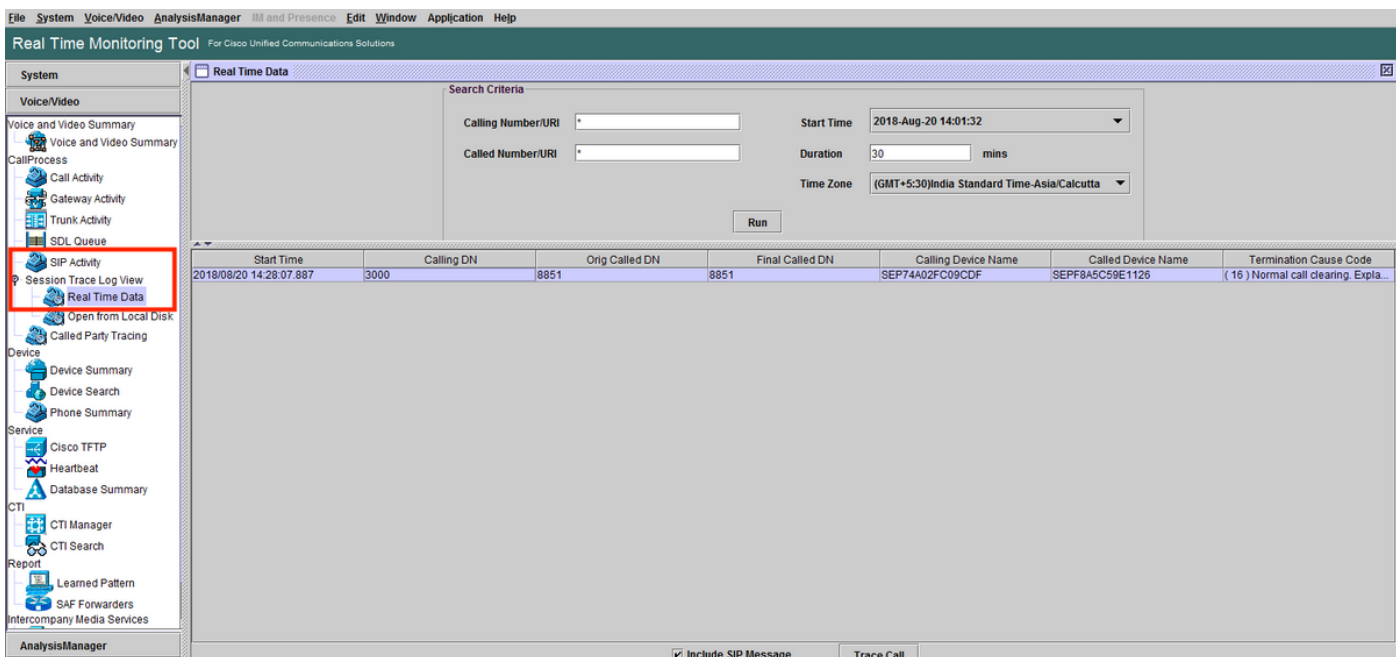
Le informazioni discusse in questo documento fanno riferimento a dispositivi e applicazioni usati in uno specifico ambiente di emulazione. Su tutti i dispositivi e le applicazioni menzionati nel documento la configurazione è stata ripristinata ai valori predefiniti. Se la rete è operativa, valutare attentamente eventuali conseguenze.

## Procedura

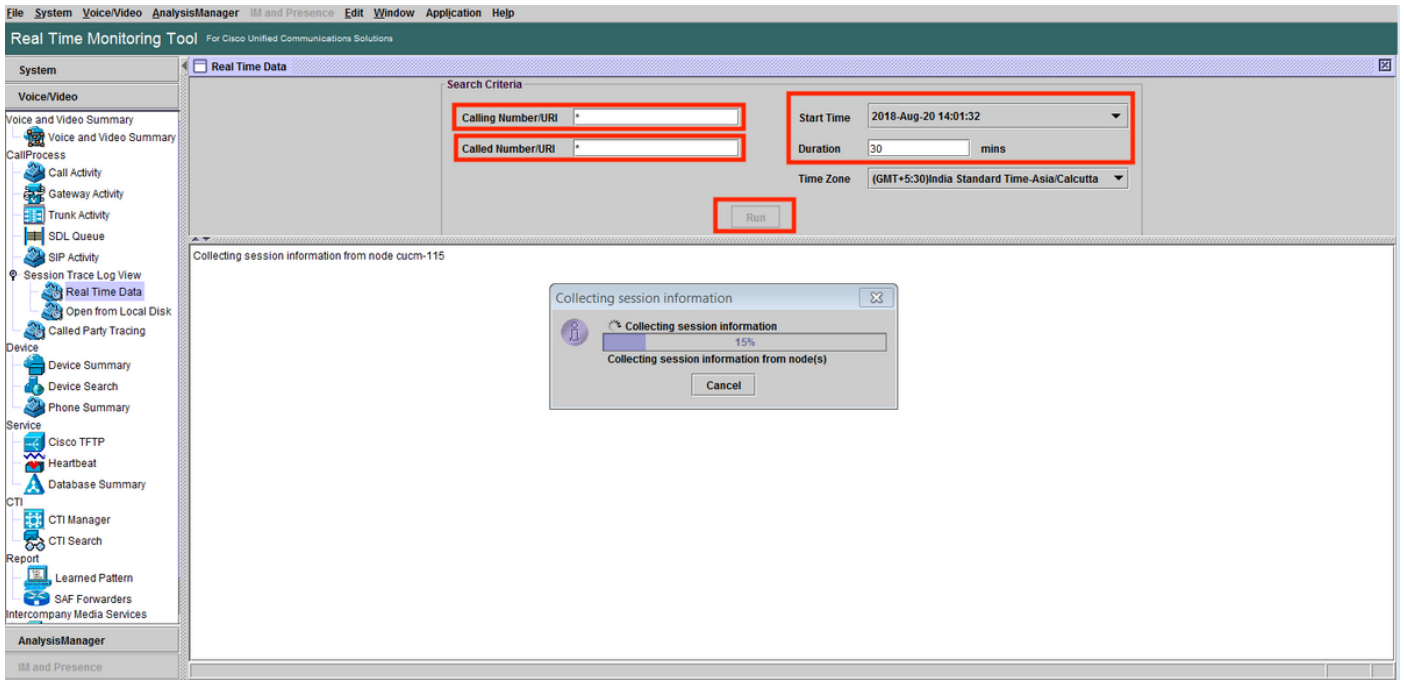
Passaggio 1. In RTMT, selezionare **System > Voice/Video** (Sistema > Voce/Video), come mostrato nell'immagine.



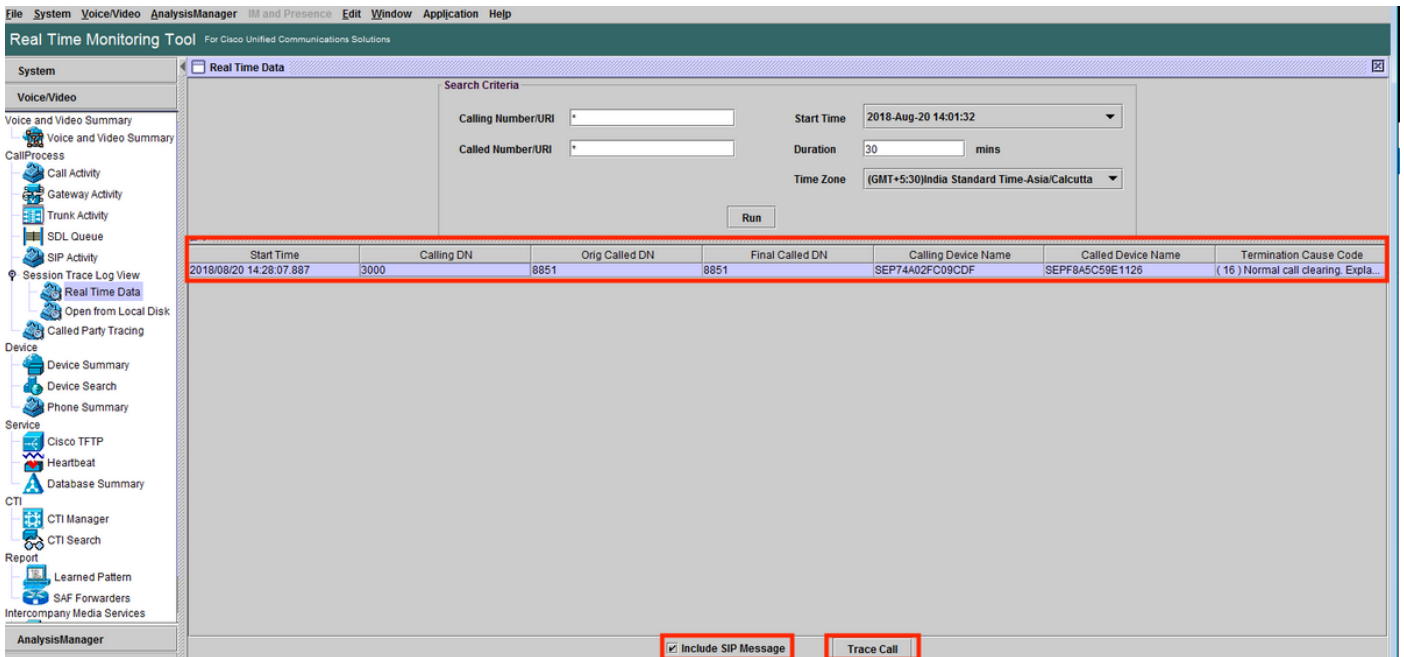
Passaggio 2. In Attività SIP, passare a Visualizzazione log di traccia sessione > Dati in tempo reale.



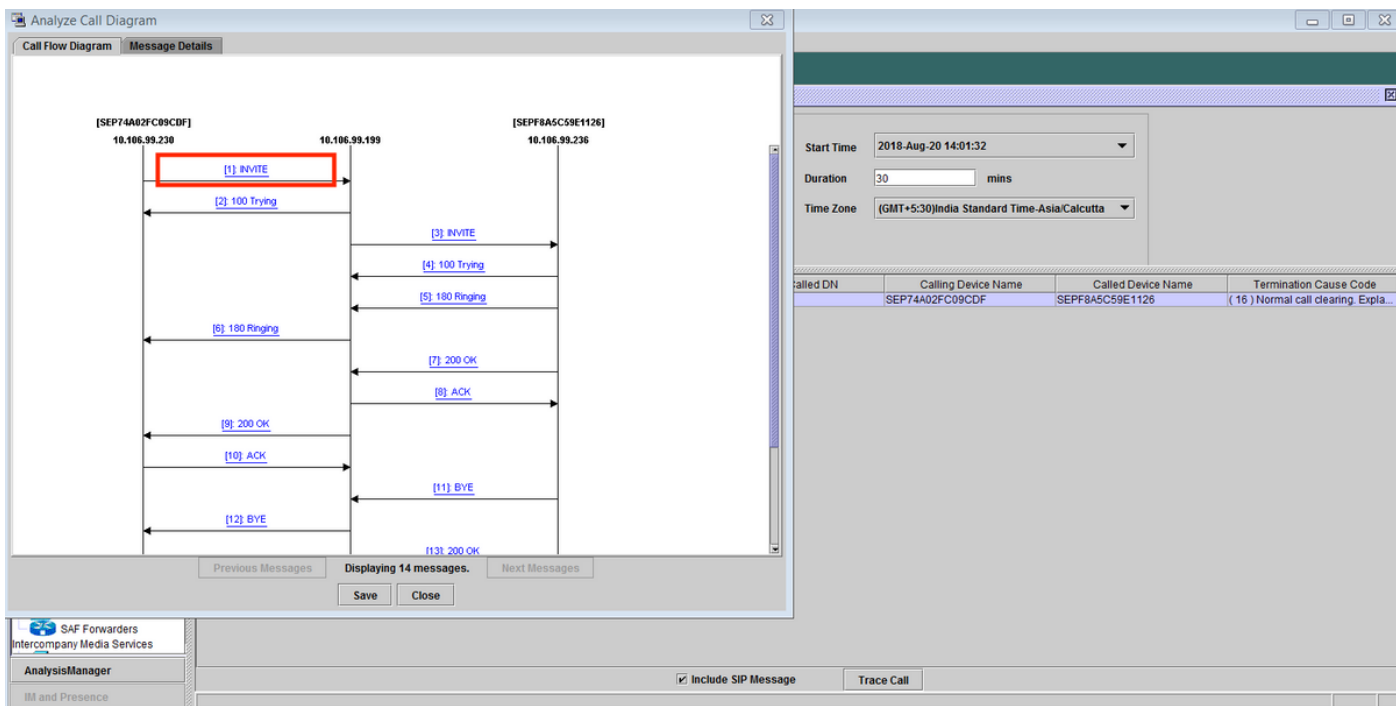
Passaggio 3. In Criteri di ricerca specificare il numero chiamante, denominato numero, l'ora di inizio e la durata e quindi fare clic su Esegui, come mostrato nell'immagine.



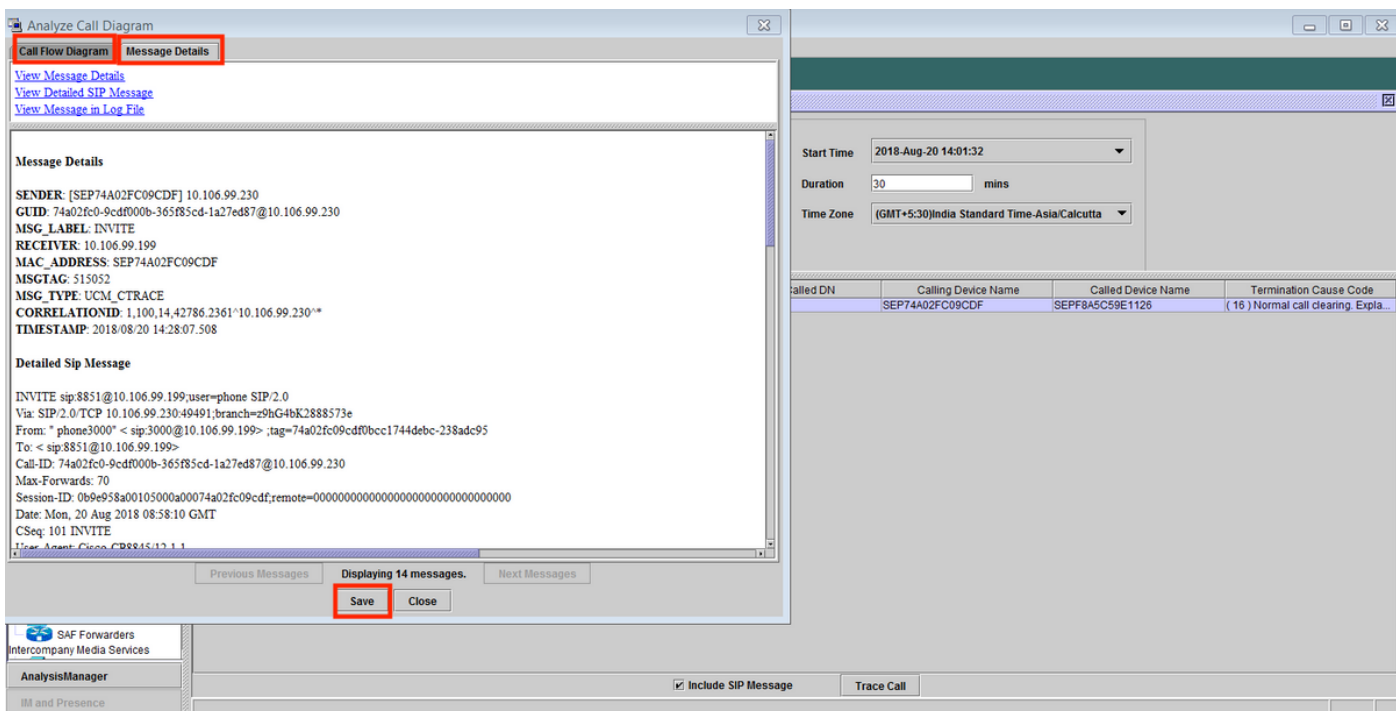
Passaggio 4. Selezionare la chiamata richiesta e quindi registrare la **chiamata di traccia**. Se si desidera visualizzare la segnalazione SIP e i messaggi SDP, è necessario selezionare la casella per **includere i messaggi SIP**, come mostrato nell'immagine.



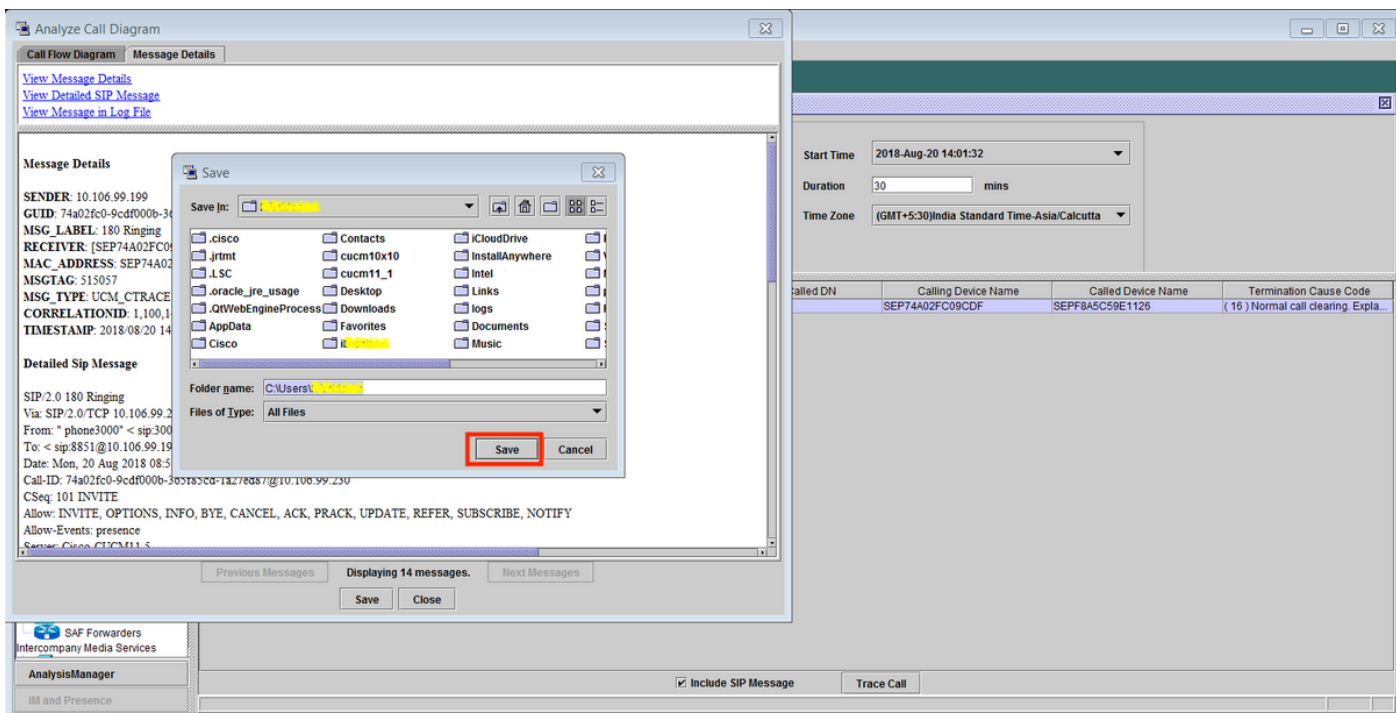
Passaggio 5. È possibile visualizzare l'intero flusso di chiamata nella sezione **Diagramma del flusso di chiamata** e fare clic su di esso per visualizzare i log relativi a qualsiasi messaggio SIP specifico.



Passaggio 6. La segnalazione dettagliata del messaggio specifico viene visualizzata nella sezione **Dettagli messaggio** e per tornare al flusso di chiamata, fare clic sul **diagramma del flusso di chiamata**. Per salvare i log SIP della chiamata specifica, fare clic su **Save** (Salva), come mostrato nell'immagine.



Passaggio 7. Specificare il percorso di destinazione e, come mostrato nell'immagine, fare clic su **Save** (Salva).



## Verifica

Attualmente non è disponibile una procedura di verifica per questa configurazione.

## Risoluzione dei problemi

Al momento non sono disponibili informazioni specifiche per la risoluzione dei problemi di questa configurazione.