

Installazione di Replication per CUAC Advanced

Sommario

[Introduzione](#)

[Prerequisiti](#)

[Requisiti](#)

[Componenti usati](#)

[Configurazione](#)

[Configurazioni](#)

[Verifica](#)

[Risoluzione dei problemi](#)

Introduzione

In questo documento viene descritto come installare Replication per Cisco Unified Attendant Console (CUAC) Advanced per la replica dei database di configurazione e di accesso tra il server di pubblicazione e il Sottoscrittore.

Prerequisiti

Requisiti

Cisco raccomanda la conoscenza dei seguenti argomenti:

- Versione avanzata CUAC
- Il server di pubblicazione e il Sottoscrittore possono comunicare tra loro tramite il nome host
- Tempi di corrispondenza tra il server di pubblicazione e il Sottoscrittore

Componenti usati

Le informazioni di questo documento si basano su Cisco Unified Replication.

Le informazioni discusse in questo documento fanno riferimento a dispositivi usati in uno specifico ambiente di emulazione. Su tutti i dispositivi menzionati nel documento la configurazione è stata ripristinata ai valori predefiniti. Se la rete è operativa, valutare attentamente eventuali conseguenze derivanti dall'uso dei comandi.

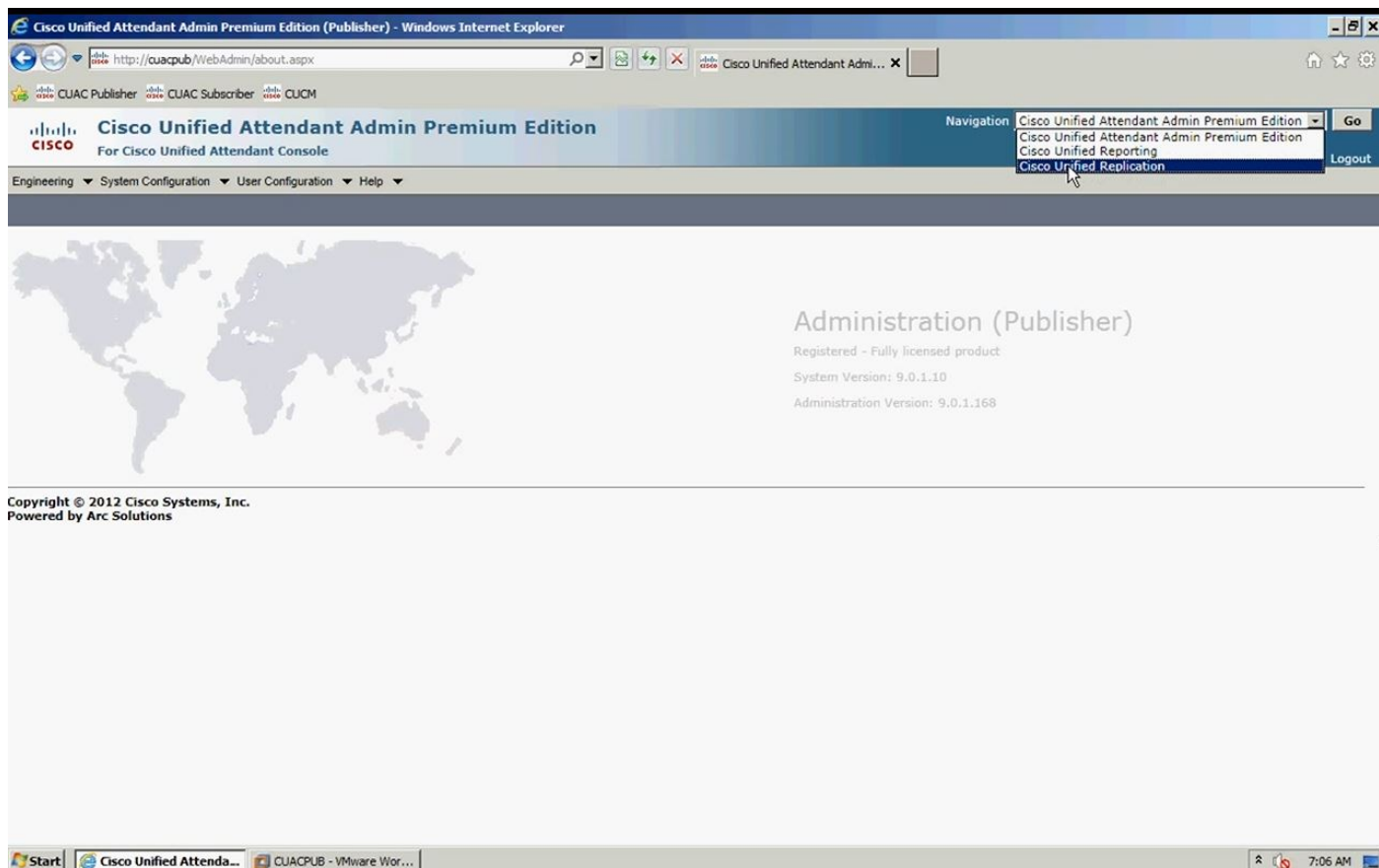
Configurazione

Configurazioni

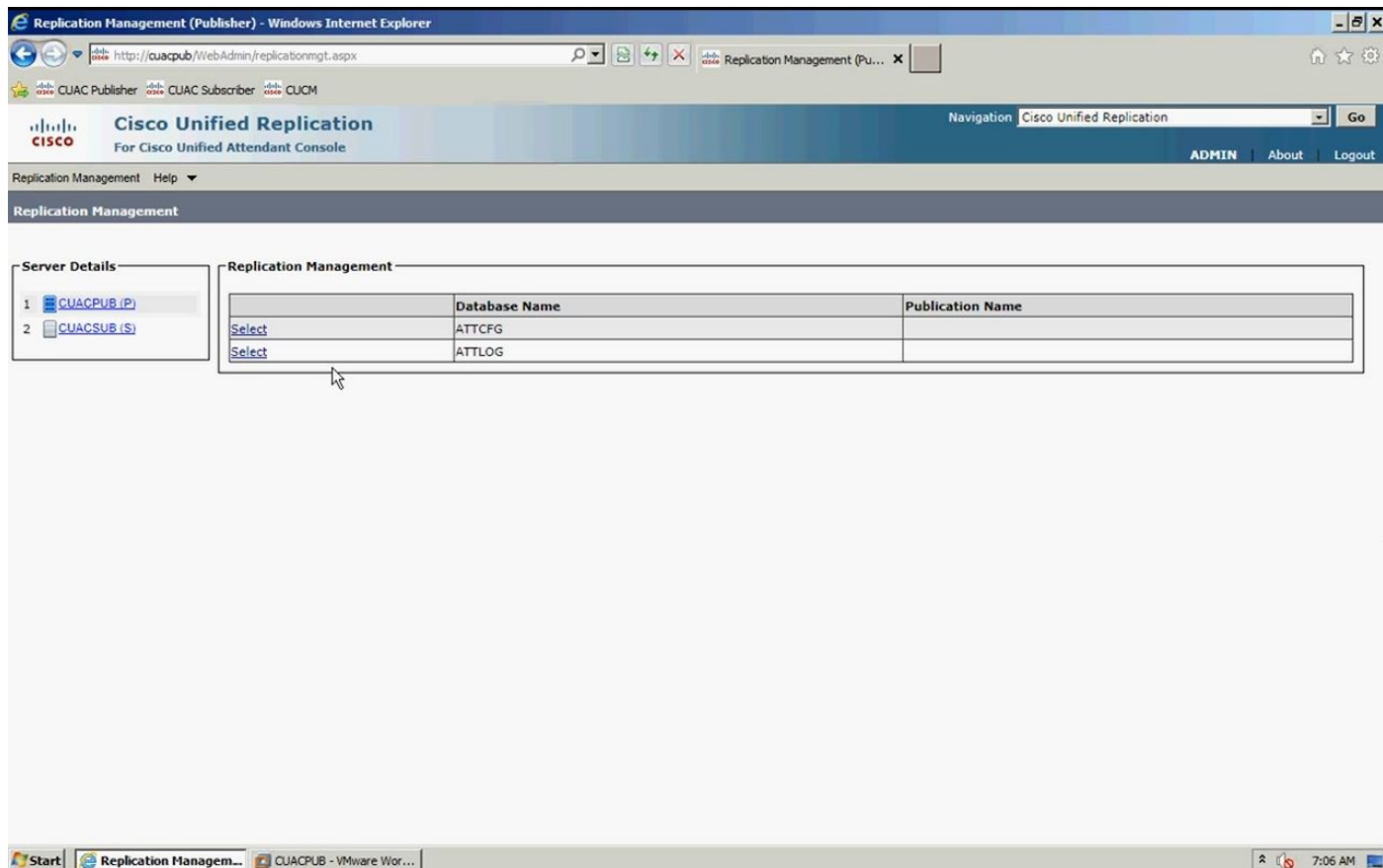
Passaggio 1. Accedere al PUB. Il nome utente e la password predefiniti sono admin/cisco.

Passaggio 2. Come mostrato nell'immagine, andare all'elenco a discesa nell'angolo in alto a

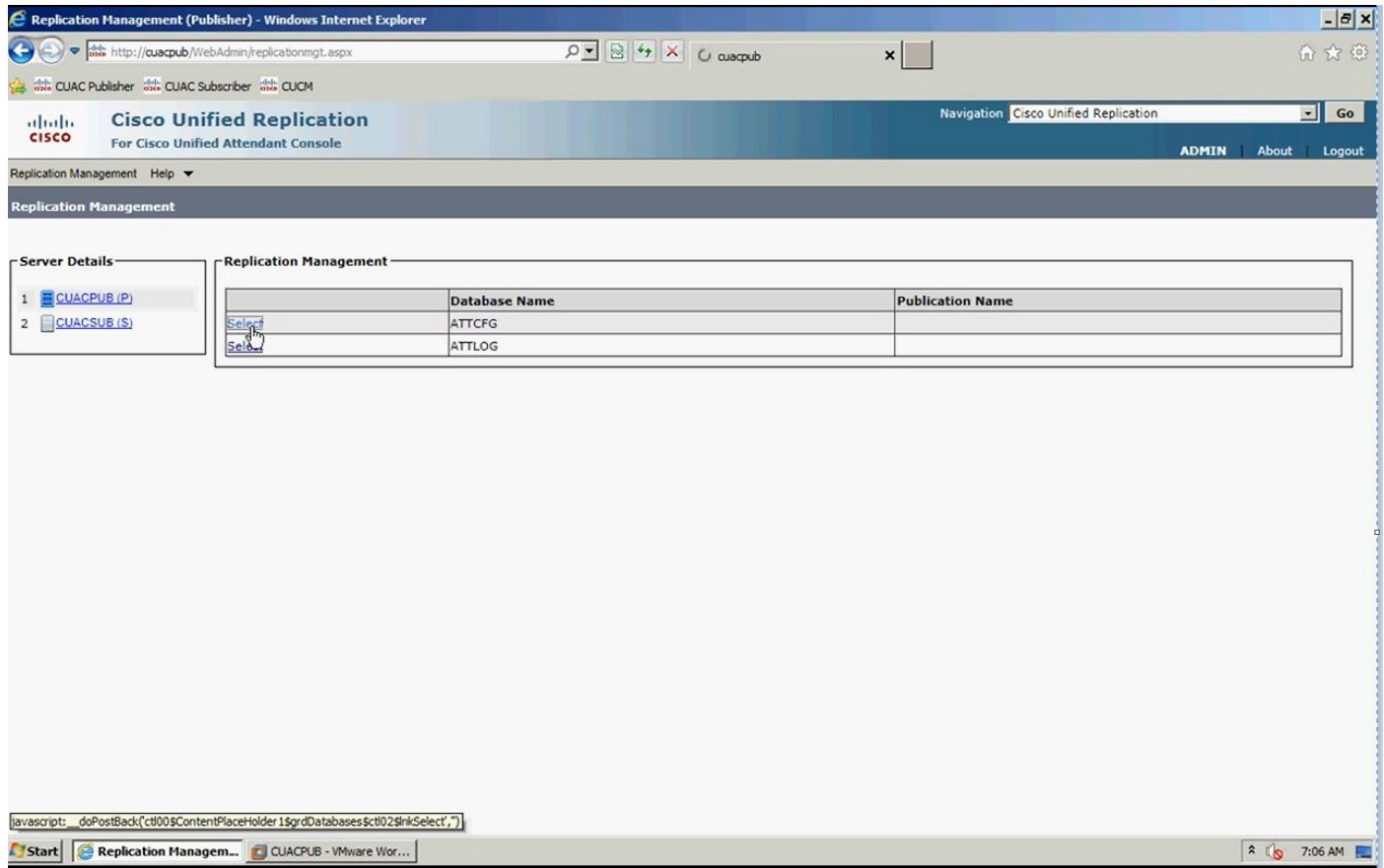
destra, selezionare Cisco Unified Replication e fare clic su **Go**.



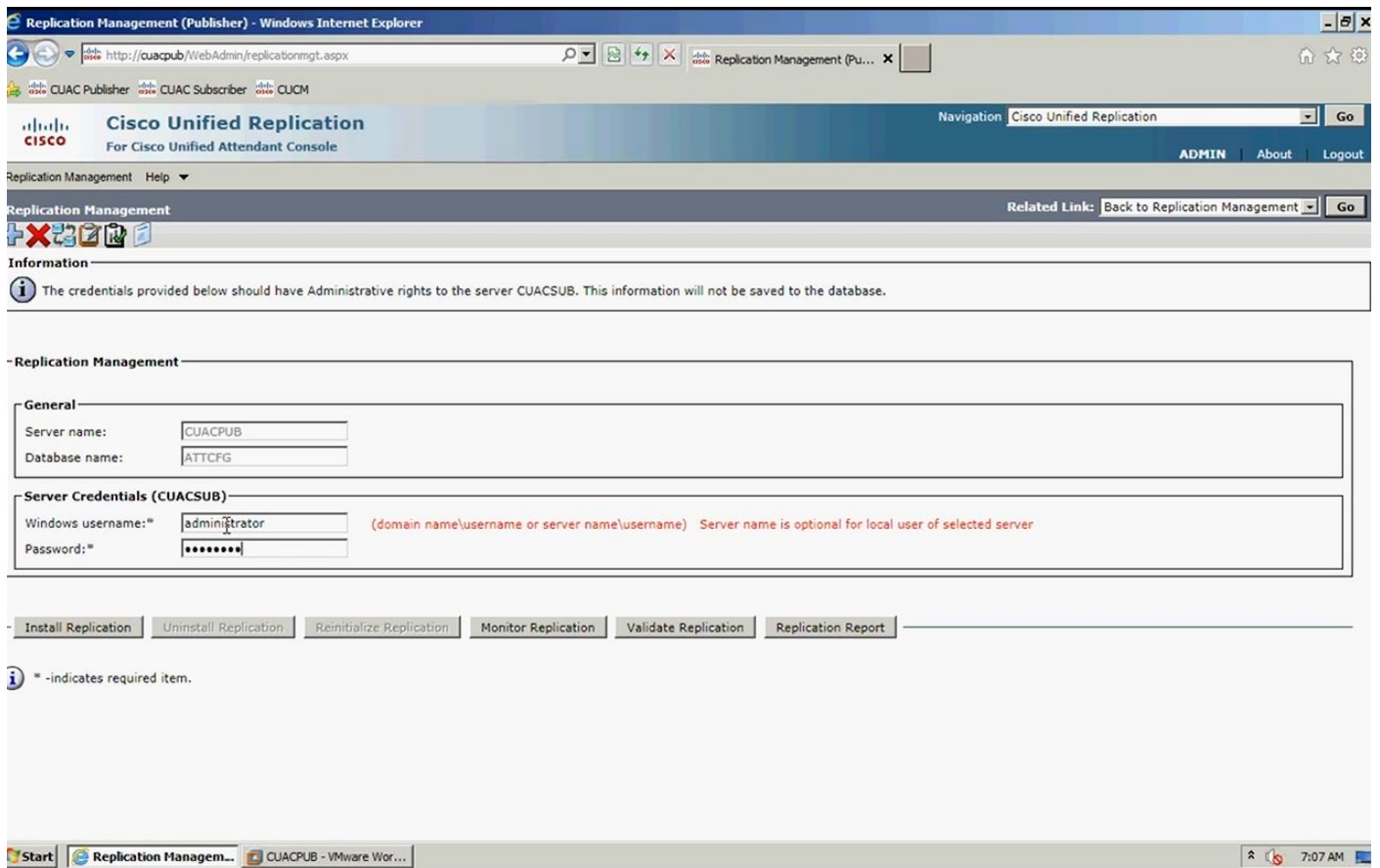
Passaggio 3. Fare clic su **Replication Management**. L'elenco a sinistra di Publisher e Subscriber è in Dettagli server, come mostrato nell'immagine:



Passaggio 4. Selezionare il server di pubblicazione, quindi il database di configurazione, come illustrato nell'immagine. Questo database contiene tutte le informazioni di configurazione



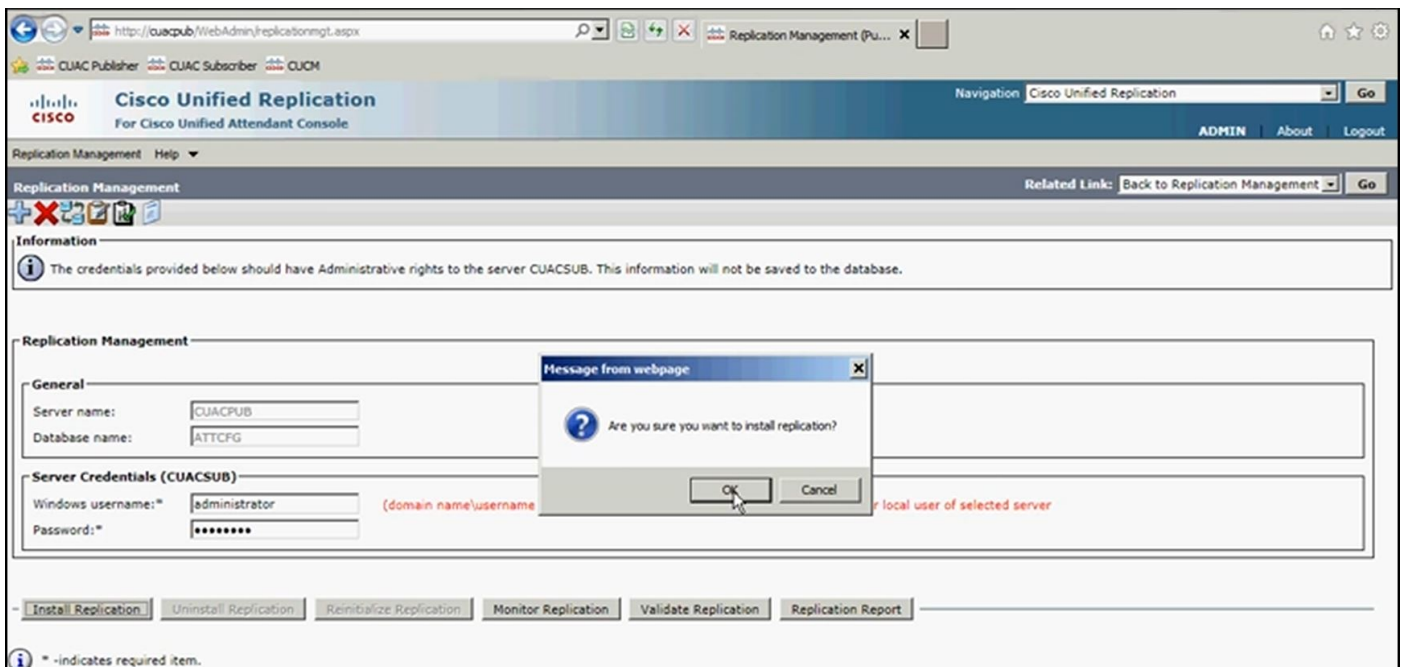
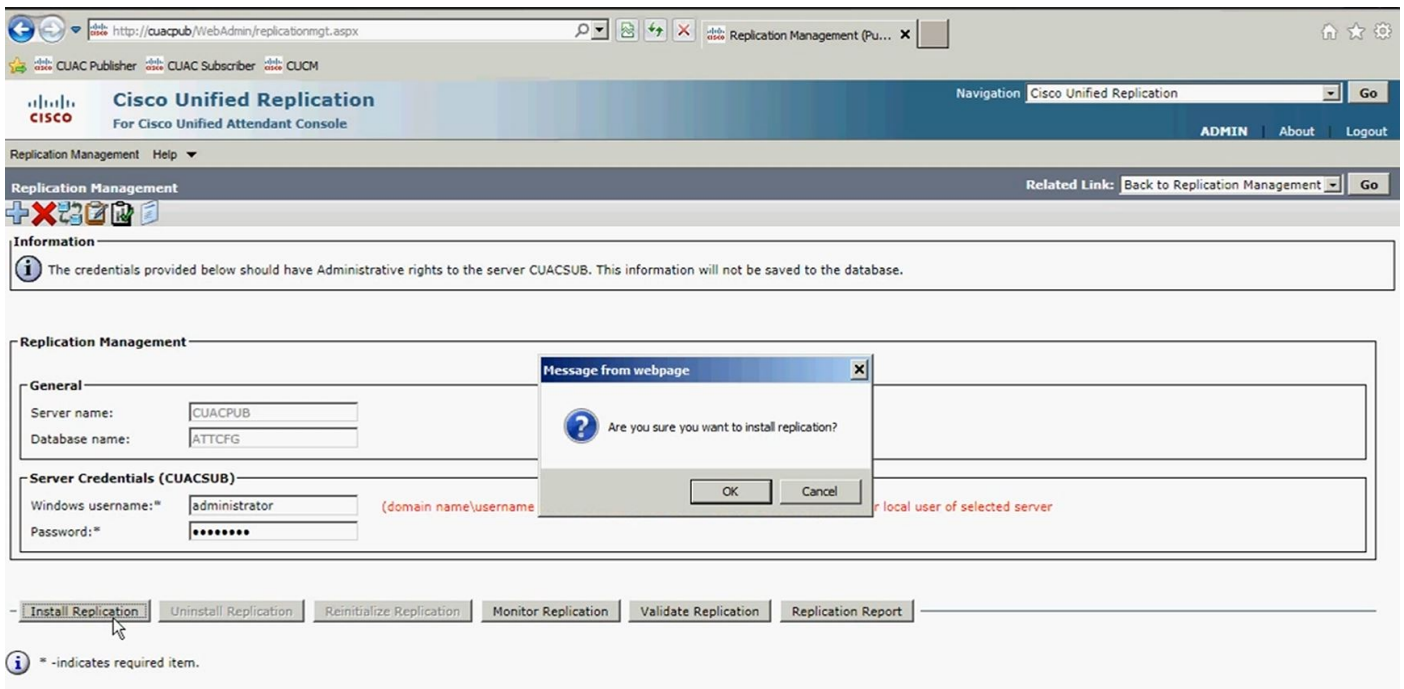
Passaggio 5. Immettere il nome utente/password di Windows, come mostrato nell'immagine. Utilizzato per l'autenticazione con il server di sottoscrizione.



Nota: Prima di passare alla fase 5, verificare che i due server possano comunicare tra loro tramite il nome host. In caso contrario, è necessario aggiungere le informazioni in DNS o una voce nel file host.

Nota: Verificare inoltre che il tempo su entrambi i server corrisponda. Se sono distanti pochi minuti, tramite il software client è possibile rilevare che al momento dell'installazione della replica. Se è presente uno scenario di failover, il client esegue correttamente il failover nel sottoscrittore. Tuttavia, quando si tratta di riconnettersi con l'editore, è possibile che si verifichino dei problemi una volta che è tornato in linea.

Passaggio 6. Fare clic su **Installa replica** e quindi su **OK**. In questo modo viene avviato il processo di installazione.



Passaggio 7. Come mostrato nell'immagine, è possibile osservare lo stato di avanzamento. Se si fa clic su **Report repliche**, viene visualizzata una nuova finestra, quindi è necessario consentire il popup da questa pagina.

The screenshot shows a web browser window displaying the 'Replication Report' for 'Cisco Unified Replication'. The report is titled '1 - 12 of 12' and shows a table of tasks. The 'Install Publication' task is highlighted in grey and has a status of 'In Progress'. Below the table, there are buttons for 'Refresh' and 'Close'. A note at the bottom left states '* - indicates required item.' The right sidebar contains navigation links for 'ADMIN', 'About', and 'Logout', and a 'Related Link: Back to Replication Management'.

Task	Publication Name	Task Date	Status	Error Code	Description
Install Publication	CUACPUB_ATTCFG	2012-10-12 07:08:02.27	In Progress		
Verify SQL Server Edition	CUACPUB_ATTCFG	2012-10-12 07:08:02.67	Completed		Verified
Verify Replication Feature	CUACPUB_ATTCFG	2012-10-12 07:08:02.77	Completed		Installed
Set startup type for windows service "SQLServerAgent" at "CUACPUB"	CUACPUB_ATTCFG	2012-10-12 07:08:02.86	Completed		Already set to automatic
Set startup type for windows service "MSDTC" at "CUACPUB"	CUACPUB_ATTCFG	2012-10-12 07:08:07.38	Completed		Service startup type set to automatic
Start windows service "SQLServerAgent" at "CUACPUB"	CUACPUB_ATTCFG	2012-10-12 07:08:09.68	Completed		Already started
Start windows service "MSDTC" at "CUACPUB"	CUACPUB_ATTCFG	2012-10-12 07:08:09.79	Completed		Already started
Stop windows service "Cisco Unified Attendant Server" at "CUACPUB"	CUACPUB_ATTCFG	2012-10-12 07:08:12.04	Completed		Stopped
Stop windows service "Cisco Unified Attendant LDAP Plug-in" at "CUACPUB"	CUACPUB_ATTCFG	2012-10-12 07:08:19.92	Completed		Stopped
Stop windows service "Cisco Unified Attendant Server" at "CUACSUB"	CUACPUB_ATTCFG	2012-10-12 07:08:29.43	Completed		Stopped
Stop windows service "Cisco Unified Attendant LDAP Plug-in" at "CUACSUB"	CUACPUB_ATTCFG	2012-10-12 07:08:41.63	Completed		Invalid windows service name
Configure Distribution	CUACPUB_ATTCFG	2012-10-12 07:08:43.86	In Progress		

Dal report di replica è possibile visualizzare lo stato dell'installazione di resilienza e, nella parte superiore, l'installazione di resilienza è in corso per il database di configurazione.

Al termine dell'installazione nel report di replica, come illustrato nell'immagine, nella parte superiore del database di configurazione viene visualizzato il messaggio Installare la pubblicazione:

The screenshot shows the same 'Replication Report' as above, but now the 'Install Publication' task has a status of 'Completed'. The table shows additional tasks that have been completed, including 'Add Publication' and 'Add article for table "Agent_Details"'. The right sidebar remains the same.

Task	Publication Name	Task Date	Status	Error Code	Description
Install Publication	CUACPUB_ATTCFG	2012-10-12 07:08:02.27	Completed		
Verify SQL Server Edition	CUACPUB_ATTCFG	2012-10-12 07:08:02.67	Completed		Verified
Verify Replication Feature	CUACPUB_ATTCFG	2012-10-12 07:08:02.77	Completed		Installed
Set startup type for windows service "SQLServerAgent" at "CUACPUB"	CUACPUB_ATTCFG	2012-10-12 07:08:02.86	Completed		Already set to automatic
Set startup type for windows service "MSDTC" at "CUACPUB"	CUACPUB_ATTCFG	2012-10-12 07:08:07.38	Completed		Service startup type set to automatic
Start windows service "SQLServerAgent" at "CUACPUB"	CUACPUB_ATTCFG	2012-10-12 07:08:09.68	Completed		Already started
Start windows service "MSDTC" at "CUACPUB"	CUACPUB_ATTCFG	2012-10-12 07:08:09.79	Completed		Already started
Stop windows service "Cisco Unified Attendant Server" at "CUACPUB"	CUACPUB_ATTCFG	2012-10-12 07:08:12.04	Completed		Stopped
Stop windows service "Cisco Unified Attendant LDAP Plug-in" at "CUACPUB"	CUACPUB_ATTCFG	2012-10-12 07:08:19.92	Completed		Stopped
Stop windows service "Cisco Unified Attendant Server" at "CUACSUB"	CUACPUB_ATTCFG	2012-10-12 07:08:29.43	Completed		Stopped
Stop windows service "Cisco Unified Attendant LDAP Plug-in" at "CUACSUB"	CUACPUB_ATTCFG	2012-10-12 07:08:41.63	Completed		Invalid windows service name
Configure Distribution	CUACPUB_ATTCFG	2012-10-12 07:08:43.86	Completed		
Add Publication	CUACPUB_ATTCFG	2012-10-12 07:09:11.62	Completed		
Add article for table "Agent_Details"	CUACPUB_ATTCFG	2012-10-12 07:09:22.22	Completed		

Passaggio 8. Dopo aver completato tutte queste operazioni per il database di configurazione, fare clic su **Go**, Back to Replication Management e ripetere l'operazione per il processo di log del database selezionando ATTLOG ed eseguire i passaggi precedenti dopo l'immissione del nome utente/password di Windows. Questo database contiene la cronologia delle chiamate ed è utilizzato per eseguire i rapporti.

Browser: http://cuacpub/WebAdmin/replicationmgt.aspx

Navigation: Cisco Unified Replication

ADMIN | About | Logout

Replication Management Help

Replication Management Related Link: Back to Replication Management Go

Information

The credentials provided below should have Administrative rights to the server CUACSUB. This information will not be saved to the database.

Replication Management

General

Server name: CUACPUB
Database name: ATTCFG

Server Credentials (CUACSUB)

Windows username: administrator (domain name\username or server name\username) Server name is optional for local user of selected server
Password: *

Install Replication Uninstall Replication Reinitialize Replication Monitor Replication Validate Replication Replication Report

* - indicates required item.

Browser: http://cuacpub/WebAdmin/replicationmgt.aspx

Navigation: Cisco Unified Replication

ADMIN | About | Logout

Replication Management Help

Replication Management

Server Details

- CUACPUB (P)
- CUACSUB (S)

Replication Management

	Database Name	Publication Name
Select	ATTCFG	CUACPUB_ATTCFG
Select	ATTLOG	

Browser: http://cuacpub/WebAdmin/replicationmgt.aspx

Navigation: Cisco Unified Replication

ADMIN | About | Logout

Replication Management Help

Replication Management Related Link: Back to Replication Management Go

Information

The credentials provided below should have Administrative rights to the server CUACSUB. This information will not be saved to the database.

Replication Management

General

Server name: CUACPUB
Database name: ATTLOG

Server Credentials (CUACSUB)

Windows username: administrator (domain name\username or server name\username) Server name is optional for local user of selected server
Password: *

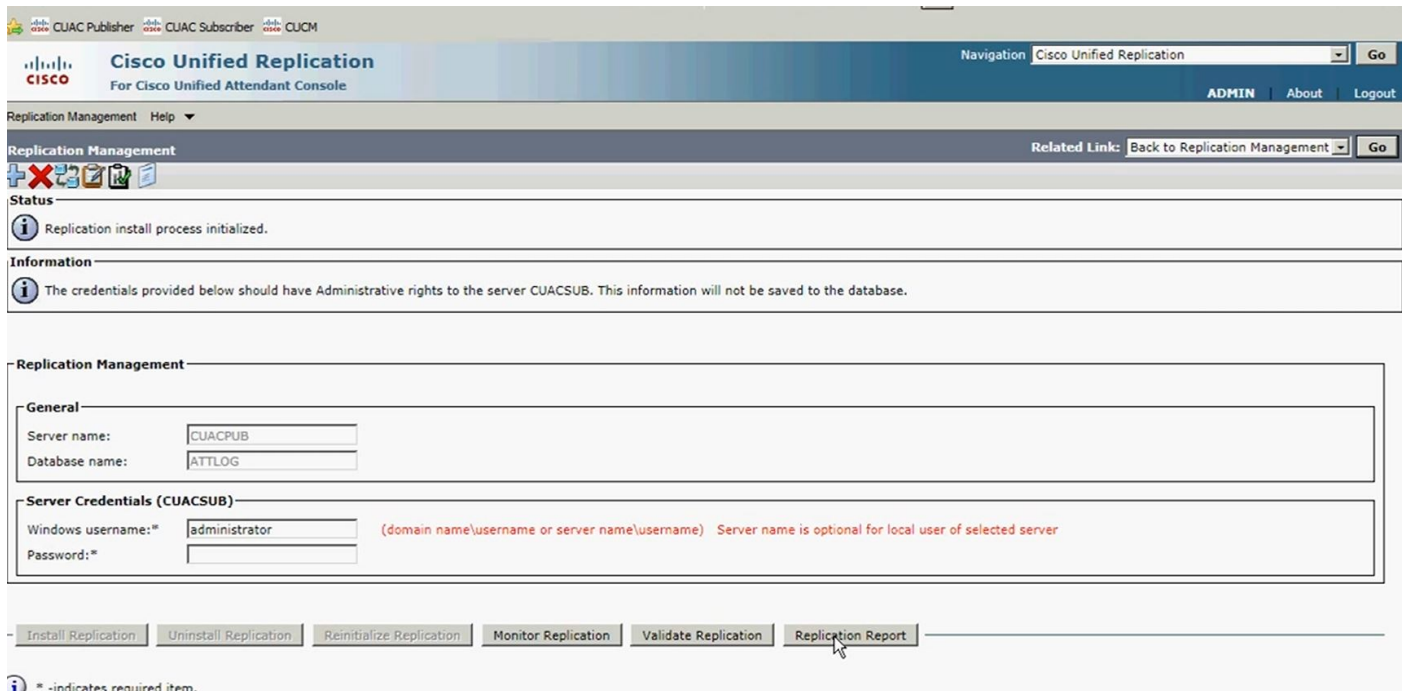
Install Replication Uninstall Replication Reinitialize Replication Monitor Replication Validate Replication Replication Report

* - indicates required item.

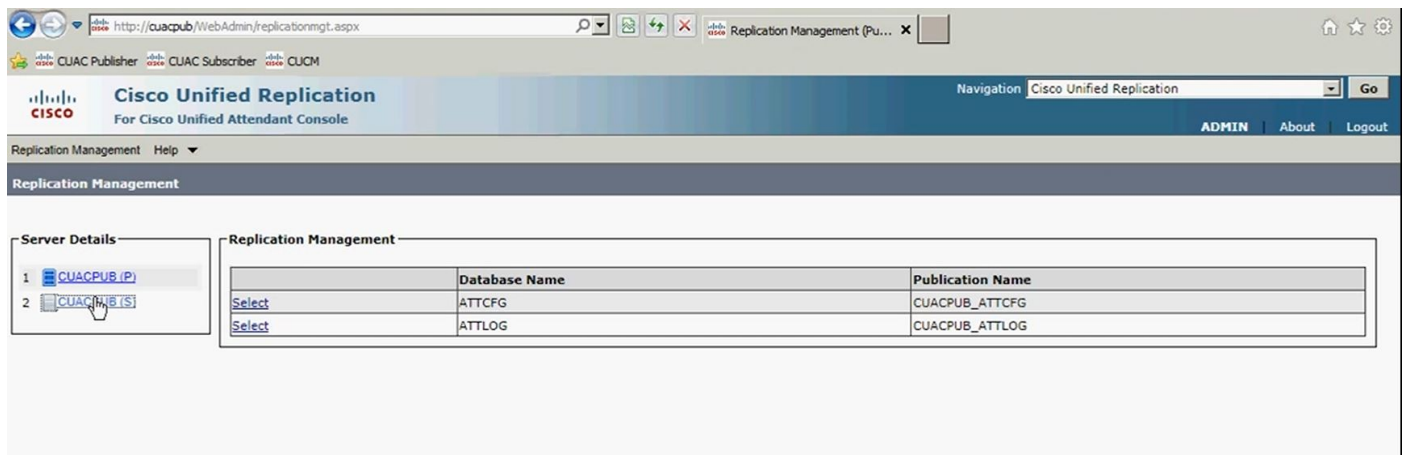
Passaggio 9. Dopo aver avviato l'avanzamento dell'installazione del database di registrazione

della replica per il server di pubblicazione, eseguire il report di replica come in precedenza.

Al termine dell'installazione del database di registrazione del server di pubblicazione, nel report di replica è possibile vedere la pubblicazione di installazione completata nella parte superiore del database di registrazione, come illustrato nell'immagine:



Passaggio 10. Fare nuovamente clic su **Vai**, Torna a Replication Server. Questa volta selezionare il server sottoscrittore e seguire lo stesso processo per procedere con l'installazione di replica del database CFG e, al termine di questa operazione, seguire lo stesso processo per l'installazione di replica del database LOG.



Server Details

- 1 CUACPU (P)
- 2 CUACSUB (S)

	Database Name	Publication Name
Select	ATTCFG	
Select	ATTLOG	

Server Details

- 1 CUACPU (P)
- 2 CUACSUB (S)

	Database Name	Publication Name
Select	ATTCFG	CUACPU_ATTCFG
Select	ATTLOG	

Verifica

Fare riferimento a questa sezione per verificare che la configurazione funzioni correttamente.

Utilizzare il report di replica per visualizzare lo stato dell'installazione di resilienza dopo l'avvio dell'avanzamento dell'installazione di resilienza. Inizialmente, nella parte superiore del report, si noterà che l'installazione di resilienza è in corso per il database specifico che si sta replicando. Al termine della replica, nella parte superiore dell'elenco è possibile visualizzare l'installazione completata per il database che si sta replicando.

Risoluzione dei problemi

Al momento non sono disponibili informazioni specifiche per la risoluzione dei problemi di questa configurazione.