

Introduzione agli switch completamente gestiti della serie Sx350



Introduzione

Gli switch Cisco Sx350 con gestione completa sono switch standalone che forniscono porte Combo + PoE Fast Ethernet (FE)/Gigabit Ethernet (GE) e Small Form-Factor Pluggable (SFP) 2 su modelli specifici. Gli switch sono dotati di processori a pacchetti di nuova generazione altamente integrati per applicazioni Carrier Ethernet e Small-Medium Enterprise (SME) con prestazioni wire-speed complete.

L'utility basata sul Web consente di installare e gestire la rete in modo efficiente. La configurazione e la risoluzione dei problemi possono essere effettuate facilmente con strumenti facili da usare come Cisco Discovery Protocol (CDP), FindIT e Cisco Smartports, che consentono alla rete di rilevare e configurare automaticamente tutti i dispositivi Cisco connessi.

Lo scopo di questo articolo è mostrare le caratteristiche degli switch completamente gestiti serie Sx350.

Caratteristiche del prodotto

- Prevenzione Link Flap
 - Supporta il rilevamento automatico dei moduli SFP di piccole dimensioni 100M o 1000M e la configurazione automatica della velocità corretta.
- Configurazione manuale della velocità delle porte SFP
- Porta USB che consente quanto segue:
- Backup dei file di configurazione
- Caricamento di nuove immagini o file di configurazione
- QoS (Quality of Service)
- Criteri in uscita
- Access Control List (ACL) in uscita
- 2 Velocità 3 Colori (2R3C)
- SPAN (Port Monitor/Switched Port Analyzer)
- SPAN a 7 sessioni

- Mirroring del flusso basato su regole
 - Gestione switch
- Modificatore di output CLI (Command Line Interface)
- Supporto Bonjour IPv6
 - Utility basata sul Web
- Ricerca
- Procedure guidate: ACL
- Icona Salva
- Popup Syslog
- Show tech-support
 - Monitoraggio del traffico
- Grafico Cronologia/Contatori
- sFlow v5
 - PHY
- 88E1680 - Ricetrasmittitore Ethernet 10/100/1000 Mbps a risparmio energetico integrato
- 88E3680 - Ricetrasmittitore Ethernet 10/100 Mbps a risparmio energetico integrato
- 88E1543 - Supporto porta combinata
 - DRAM - 512 MB (DDR3)
 - Flash - NAND da 256 MB
 - VLAN (Virtual Local Area Network) basata sul protocollo
 - VLAN basata su subnet IP
 - Aggregazione di registrazione disabilitata per impostazione predefinita
 - Supporto porta PD
 - Il nuovo chipset PoE consente ai dispositivi di funzionare come client di alimentazione e richiedere un consumo energetico specifico
- Il controller PoE incorporato nell'ASIC di rete (AC3) consente una maggiore velocità di comunicazione tra l'ASIC di rete e il chip PoE
- Due porte combinate composte da un'interfaccia RJ45 e un'interfaccia Mini-GBIC (SFP)
 - Le altre porte sono PSE: af/at
 - Porta console/terminale (RJ45) per la gestione dei dispositivi e il debug
- Dati asincroni di otto bit di dati
- Bit di stop
- Nessuna parità
- La velocità in baud predefinita è 115200 bps
 - Supporto porta USB 2.0
- FAT32 per lettura/scrittura
- NTFS per sola lettura
- PoE (Power over Ethernet) Switch**
 - **SF350-48P Switch gestito 10/100 a 48 porte**
- 48 FE + 4 GE (2 SFP + 2 Combo)

- AT/AF PoE/Power Sourcing Equipment (PSE) su 48 porte FE

- Budget PoE 375 W

- **SF350-48MP Switch gestito 10/100 a 48 porte**

- 48 FE + 4 GE (2 SFP + 2 Combo)

- AT/AF PoE su 48 porte FE

- Budget PoE 740 W

- **SG350-28P - 28 porte GigabitPoE Switch gestito**

- 24 GE + 4 GE (2 SFP + 2 Combo)

- AT/AF PoE su 24 porte GE

- Budget PoE 185 W

- **SG350-28MP- 28 porte Gigabit PoE Switch gestito**

- 24 GE + 4 GE (2 SFP + 2 Combo)

- AT/AF PoE su 24 porte GE

- Budget PoE 375 W

- **SG350-10P - 10 porte Gigabit Switch gestito**

- 8 GE + 2 GE (2 combo)

- AT/AF PoE (PSE) su 8 GE

- Budget 62 W + 2 porte Power-Device (PD)

- **SG350-10MP a 10 porte Gigabit Switch gestito**

- 8 GE + 2 GE (2 combo)

- AT/AF PoE (PSE) su 8 GE

- Budget 124 W + 2 porte PD

- **SG355-10P 10 porte Gigabit Switch gestito**

- 8 GE + 2 GE (2 combo)

- AT/AF PoE (PSE) su 8 GE

- Budget 62 W + 2 porte PD

Switch non PoE

- **SG350-10 Gigabit Managed Switch a 10 porte**

- 8 GE + 2 GE (2 combo)

- 1 porta PD AT/AF

- **SG350-28 Gigabit Managed Switch a 28 porte**

- 24 GE + 4 GE (2 SFP + 2 Combo)

- SF350-48 Gigabit Managed Switch a 48 porte

- 48 FE + 4 GE (2 SFP + 2 Combo)

Nota: Per ulteriori informazioni sulle specifiche di prodotto e hardware degli switch completamente gestiti della serie Sx350, fare clic [qui](#).

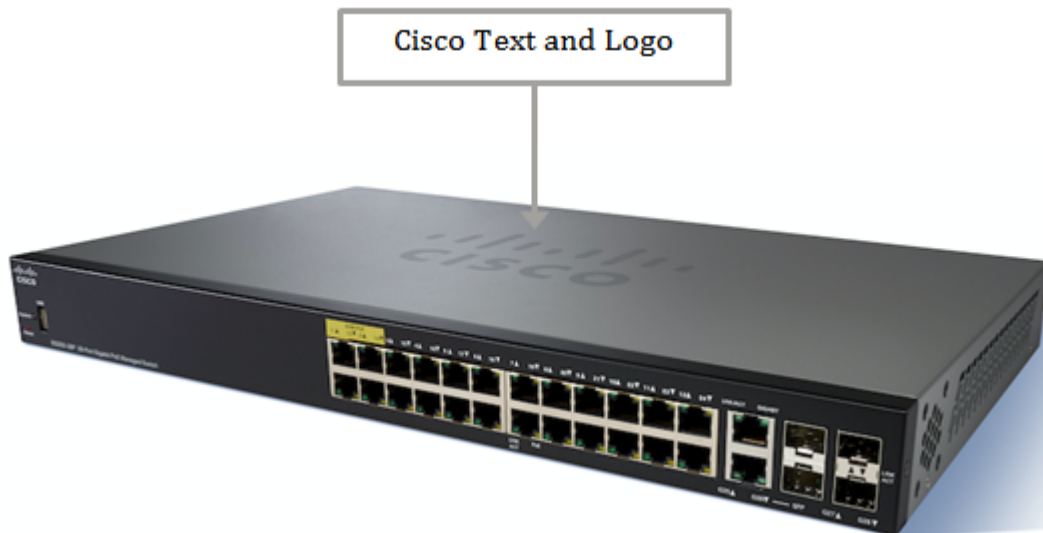
Visualizzazioni dei prodotti

Nota: l'aspetto effettivo degli switch può variare a seconda del modello esatto del dispositivo.

Le immagini seguenti sono tratte dal SG350-28P.

Vista dall'alto

Il testo e il logo Cisco sono visualizzati nella parte superiore del dispositivo.



Vista frontale

Sul pannello anteriore del dispositivo, è possibile visualizzare il LED di sistema, il pulsante Reset e tutte le porte. In particolare, queste porte sono le porte USB, le porte RJ45 con i relativi indicatori LED e le porte SFP. Il numero di porte e la disponibilità degli indicatori LED variano a seconda del modello di switch in uso.



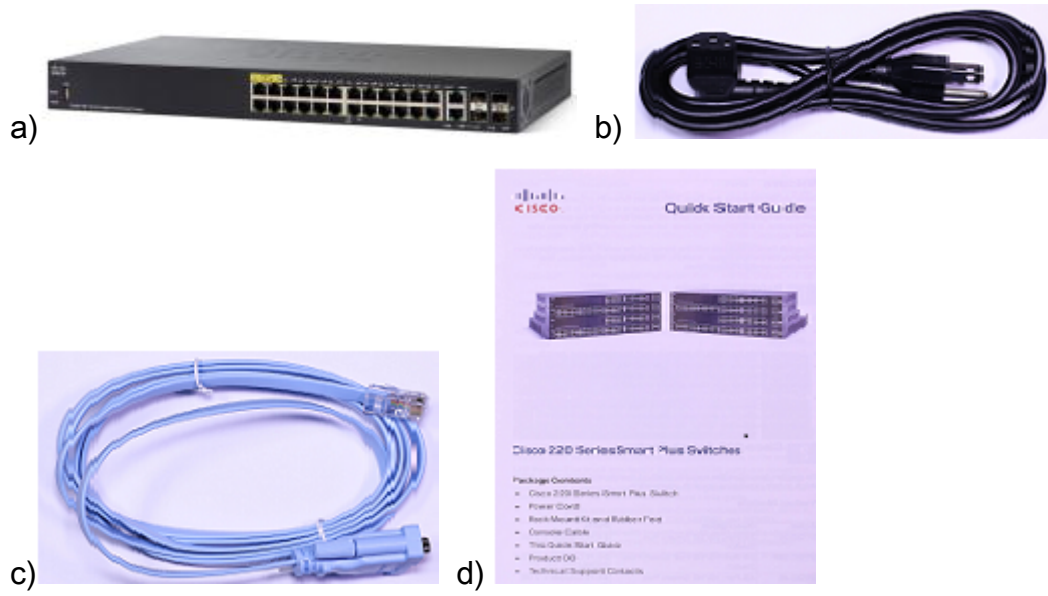
Vista posteriore

Le porte Power e Console si trovano sul retro del dispositivo. La porta console collega lo switch alla porta seriale del computer utilizzando il cavo console in dotazione.



Contenuto della raccolta

Nota: L'aspetto effettivo degli elementi riportati di seguito può variare a seconda del modello esatto del dispositivo.

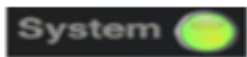



- a) Switch gestito serie Sx350
- b) Cavo di alimentazione
- c) Cavo console
- d) Guida di avviamento rapido


Requisiti minimi


- Router con supporto PoE, iniettore PoE o adattatore di alimentazione CA
- Cavo di rete Ethernet categoria 5
- TCP/IP, scheda di rete e sistema operativo (ad esempio Microsoft Windows, Linux o Mac OS X) installati in ogni computer della rete
- browser Web abilitato per Java per la configurazione basata su Web, ad esempio Mozilla Firefox 20 o versione successiva; Google Chrome 23 o successivo; Safari 5.1 o versione successiva


Dettagli tecnici


Pulsante Reimposta	Ripristina le impostazioni predefinite del dispositivo	N/D	N/D	N/D
USB	Gestione file	N/D	N/D	N/D
Sistema	LED a due colori	Sistema	VERDE • OFF - Sistema OFF • Solido - Il sistema	

			<p>ma è acceso e pronto</p> <ul style="list-style-type: none"> Lamp eggiante - Avvio/ Test automatico di sistema o acquisizione e indirizzo IP <p>AMBRA</p> <ul style="list-style-type: none"> Lamp eggiante - rilevamento hardware non riuscito 	
Switch non PoE: 10/100 M RJ45	Link/Act e velocità	LED sinistro COLLEGAMENTO/ACT	<p>Verde</p> <ul style="list-style-type: none"> OFF - Nessun collegamento rilevato ON - Rilevato collegamento 	

			<ul style="list-style-type: none"> Lamp eggia nte - Dati Rx/Tx 	
		Velocità LED destra	Verde <ul style="list-style-type: none"> OFF: viene rileva to un colleg amen to di 10 MB o ness un colleg amen to Solid o - Rilev ato colleg amen to 100M 	
Switch non PoE: 10/1000 MB RJ45	Link/Act e velocità	LED sinistro LINK/ACT	VERDE <ul style="list-style-type: none"> OFF - Ness un colleg amen to rilevat o ON - Rilev ato colleg amen to Lamp eggia nte - Dati 	

			Rx/Tx	
		Velocità LED destra	<p>VERDE</p> <ul style="list-style-type: none"> • OFF - Rilevato collegamento 10M/100M o nessun collegamento • Solido - Rilevato collegamento 1000 M 	
Porte PoE RJ45	Link/Att e PoE	LED sinistro LINK/ACT	<p>VERDE</p> <ul style="list-style-type: none"> • OFF - Nessun collegamento rilevato • ON - Rilevato collegamento • Lampeggiate - Dati Rx/Tx 	
		LED destro PoE	<p>AMBRA</p> <ul style="list-style-type: none"> • OFF - 	

			<p>Nessun PD rilevato</p> <ul style="list-style-type: none"> • Solido - Rilevato 802.3 af/at PD • Lampeggiate - Negoziazione 	
Porte Combo	Link/Act e velocità Le porte SFP condividono con RJ45	LED sinistro LINK/ACT	<p>VERDE</p> <ul style="list-style-type: none"> • OFF - Nessun collegamento rilevato • ON - Rilevato collegamento • Lampeggiate - Dati Rx/Tx 	
		Velocità LED destra	<p>VERDE</p> <ul style="list-style-type: none"> • OFF - Rilevato collegamento 10M/100M 	

			<p>o ness un colleg amen to</p> <ul style="list-style-type: none"> • Solid o - Rilev ato colleg amen to 1000 M 	
Porte SFP	Porta Mini- GBIC dedicata	LED sinistro LINK/ACT	<p>VERDE</p> <ul style="list-style-type: none"> • OFF - Ness un colleg amen to rilevat o • ON - Rilev ato colleg amen to • Lamp eggia nte - Dati Rx/Tx 	
		LED destro LINK/ACT	<p>VERDE</p> <ul style="list-style-type: none"> • OFF - Ness un colleg amen to rileva to • ON - Rilev ato 	

			collegamento • Lampeggiante - Dati Rx/Tx	
--	--	--	---	--

Contenuti correlati

[Configurazione di ACL su uno switch gestito serie Sx350 con la Configurazione guidata Access Control List \(ACL\)](#)

[Configurazione delle impostazioni iniziali di uno switch mediante la procedura guidata](#)