

# Supporto dongle su RV215W

## Obiettivo

RV215W Wireless-N VPN Router offre una connettività semplice, conveniente e sicura di classe aziendale a Internet da uffici di piccole dimensioni e sedi remote. Questo router è dotato di una porta USB (Universal Serial Bus) per la connettività WAN (Wide Area Network) 3G o 4G, perfetta per le regioni remote o la connettività temporanea.

In questo articolo vengono elencati i dongle USB 3G e 4G supportati dal router e le procedure di risoluzione dei problemi da seguire nel caso in cui un particolare dongle USB 3G o 4G non funzioni con il router RV215.

**Nota:** Se da un lato si cerca di supportare la maggior parte degli attuali dongle 3G e 4G pubblicizzati dai provider di servizi in diverse parti del mondo, dall'altro potrebbe non essere possibile supportare ogni dongle USB 3G e 4G. Se l'elenco non contiene dongle supportati per la tua area geografica, contatta il team di [supporto Cisco](#) o inviaci un'e-mail a [dongle\\_support@cisco.com](mailto:dongle_support@cisco.com). Permettendo l'uso di risorse, Cisco proverà a supportare il dongle nelle future versioni del firmware.

## Dispositivi interessati

- RV215W

## Versione del software

- 1.3.0.8

## Dongle USB 3G e 4G supportati

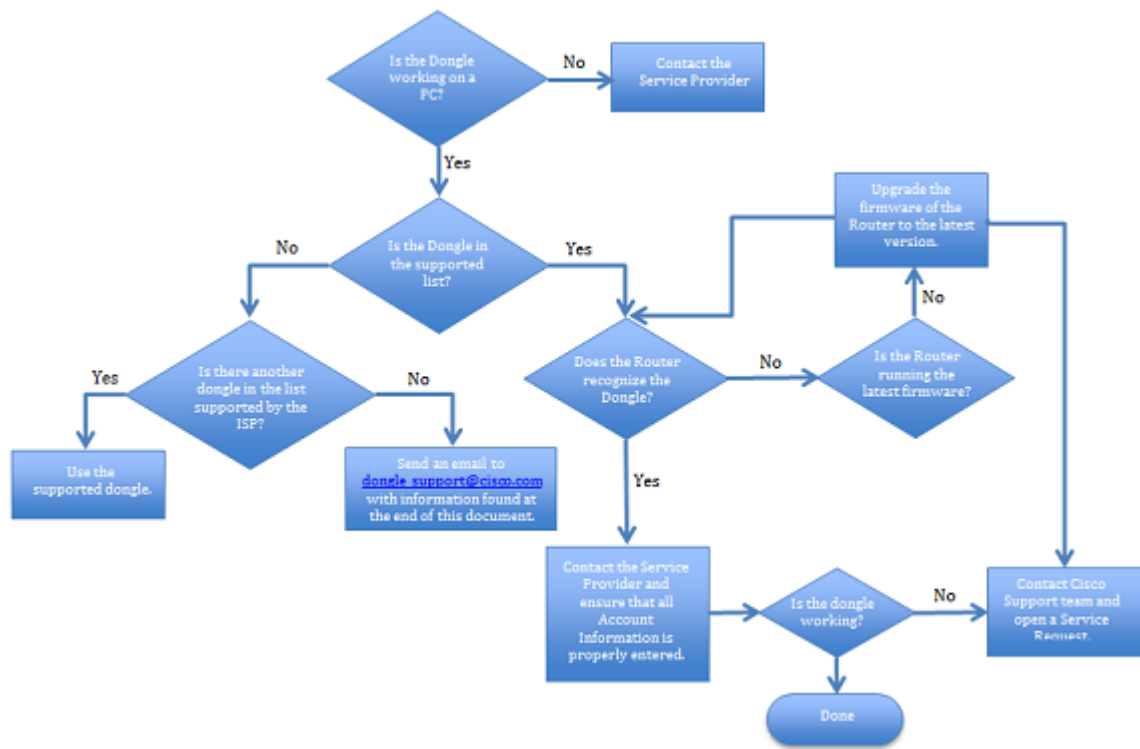
Produttore	Modello USB	Tecnologia
Netgear (Sierra Wireless)	AirCard 320U	4G/LTE
Pantech	UML 290	4G/LTE
Huawei	E153	3G
Huawei	E1550	3G
Huawei	E160	3G

Huawei	E160g	3G
Huawei	E170	3G
Huawei	E172	3G
Huawei	E173	3G
Huawei	E173u-1	3G
Huawei	E176	3G
Huawei	E180	3G
Huawei	E182E	3G
Huawei	E220	3G
Huawei	E270	3G
Huawei	E272	3G
Huawei	E367	3G
Huawei	E372	3G
Huawei	E398	3G
Huawei	CE156	3G
Huawei	CE168	3G
Huawei	EC168C	3G

Huawei	EC306	3G
Huawei	K3565	3G
Huawei	K3765	3G
Huawei	K4505	3G
Novatel	MC950D	3G
Novatel	Ovation U720	3G
Novatel	Ovation U727	3G
Novatel	Ovation U760	3G
Opzione wireless	QuickSilver iCON 332	3G
Pantech	UM 150 VW	3G
Pantech	VZ175VW	3G

## Risoluzione dei problemi di connettività del dongle USB 3G e 4G

Nel caso in cui un dongle USB 3G o 4G non funzioni con il router Cisco RV215W, attenersi alla seguente procedura per risolvere i problemi di connettività e contattare il team di supporto Cisco per ulteriore assistenza.



Raccogliere le seguenti informazioni prima di contattare Cisco per richiedere assistenza:

- Numero di serie RV215W
- Modello a dongle 3G o 4G USB
- Produttore dongle USB 3G o 4G
- Versione firmware o driver del dongle USB 3G o 4G
- Tecnologia supportata (3G/4G)
- Provider di servizi
- Paese
- Modalità indirizzo IP: protocollo DHCP (Dynamic Host Configuration Protocol) o PPP (Point-to-Point Protocol)
- Credenziali del provider di servizi Internet (ISP): numero di composizione, nome del punto di accesso (APN), nome utente e password per accedere al servizio 3G/4G

## Domande frequenti

1. Dispongo di un dongle USB 3G/4G esistente non riconosciuto dal router. Cosa devo fare?

Controllare la matrice di supporto del dongle USB 3G/4G per il router RV215W per verificare se il dongle USB è presente nell'elenco dei dongle supportati. In caso contrario, trovare un dongle USB alternativo nell'elenco supportato dall'ISP.

2. Il router ha riconosciuto il dongle USB 3G/4G, ma non si ottiene un indirizzo IP. Cosa devo fare?

Verificare che tutte le credenziali relative all'ISP (N. di composizione, APN, Nome utente e Password) siano state immesse correttamente nel router. Verificare inoltre con l'ISP che il dongle USB 3G/4G in uso sia supportato e dotato di provisioning.

3. Il mio dongle USB 3G/4G non è nell'elenco dei dongle supportati. Cosa devo fare?

Se nell'elenco è presente un dongle USB 3G/4G alternativo supportato dall'ISP, è possibile utilizzare tale dongle USB. In caso contrario, inviare un'e-mail a [dongle\\_support@cisco.com](mailto:dongle_support@cisco.com). Permettendo l'uso di risorse, Cisco cercherà di supportare il dongle 3G o 4G nelle future versioni del firmware.

4. Ho un dongle USB 3G/4G nell'elenco supportato. Posso utilizzarlo con qualsiasi provider di servizi?

Mentre il router può riconoscere il dongle USB 3G o 4G, la connettività Internet tramite il dongle dipende dal supporto dell'ISP per il dongle USB 3G o 4G. Prima di utilizzare il router RV215W, potrebbe essere necessario verificare con l'ISP che il dongle USB 3G o 4G sia supportato.

5. Ho un dongle USB 3G/4G che è nell'elenco supportato, ma non è riconosciuto dal router. Cosa devo fare?

I dongle USB 3G o 4G sono in genere supportati da specifiche versioni di driver sul dongle. Se la versione del driver del dongle è diversa da quella supportata dal router, il dongle USB 3G o 4G potrebbe non funzionare con il router RV215W. Segnalare il problema al team di supporto Cisco.