

Configurazione del server PPTP (Point to Point Tunneling Protocol) su router VPN serie RV320 e RV325 su Windows

Obiettivo

Il protocollo PPTP (Point to Point Tunneling Protocol) è un protocollo di rete utilizzato per creare tunnel VPN tra reti pubbliche. I server PPTP sono noti anche come server VPDN (Virtual Private Dialup Network). Il protocollo PPTP è preferito ad altri protocolli VPN perché è più veloce e può essere utilizzato sui dispositivi mobili. È possibile configurare un totale di dieci tunnel PPTP sul server PPTP.

In questo documento viene spiegato come configurare un server PPTP (Point-to-Point Tunneling Protocol) su Windows per i router VPN serie RV32x.

Dispositivi interessati

- RV320 Dual WAN VPN Router
- RV325 Gigabit Dual WAN VPN Router

Versione del software

·v1.1.0.09

Configura server PPTP

Intervallo IP PPTP

Passaggio 1. Accedere all'utility di configurazione Web e scegliere **VPN > Server PPTP**. Viene visualizzata la pagina *Server PPTP*:

PPTP Server

PPTP IP Range

Enable

Range Start:

Range End:

PPTP Tunnel Status

Tunnel(s) Used Tunnel(s) Available

Connection Table

User Name	Remote Address	PPTP IP Address
0 results found!		

Passaggio 2. Selezionare la casella di controllo **Abilita** per abilitare il server PPTP sulla RV320.

PPTP Server

PPTP IP Range

Enable

Range Start:

Range End:

PPTP Tunnel Status

Tunnel(s) Used Tunnel(s) Available

Connection Table

User Name	Remote Address	PPTP IP Address
0 results found!		

Passaggio 3. Immettere l'indirizzo IP LAN iniziale dell'intervallo assegnato al primo client VPN PPTP nel campo *Inizio intervallo*. L'indirizzo IP predefinito è 192.168.1.200.

Passaggio 4. Immettere l'ultimo indirizzo IP LAN dell'intervallo assegnato all'ultimo client VPN PPTP nel campo *Fine intervallo*. Il valore predefinito è 192.168.1.204.

Passaggio 5. Fare clic su **Save** per salvare le impostazioni.

Stato tunnel PPTP

PPTP Server

PPTP IP Range

Enable

Range Start:

Range End:

PPTP Tunnel Status

Tunnel(s) Used Tunnel(s) Available

Connection Table

User Name	Remote Address	PPTP IP Address
user_3	192.168.1.100	192.168.1.150

·Tunnel(i) utilizzato/i: rappresenta il numero di tunnel attualmente in uso dal server PPTP.

·Tunnel(i) disponibili: rappresenta il numero di tunnel ancora disponibili per configurare il server PPTP.

Nota: Prima di impostare una connessione nella tabella di connessione, è necessario aggiungere gli utenti. Per ulteriori informazioni su come configurare gli utenti, fare riferimento all'articolo [Configurazione della gestione di utenti e domini sulle serie RV320 e RV325 VPN Router](#).

PPTP Server

PPTP IP Range

Enable

Range Start:

Range End:

PPTP Tunnel Status

Tunnel(s) Used Tunnel(s) Available

Connection Table

User Name	Remote Address	PPTP IP Address
user_3	192.168.1.100	192.168.1.150

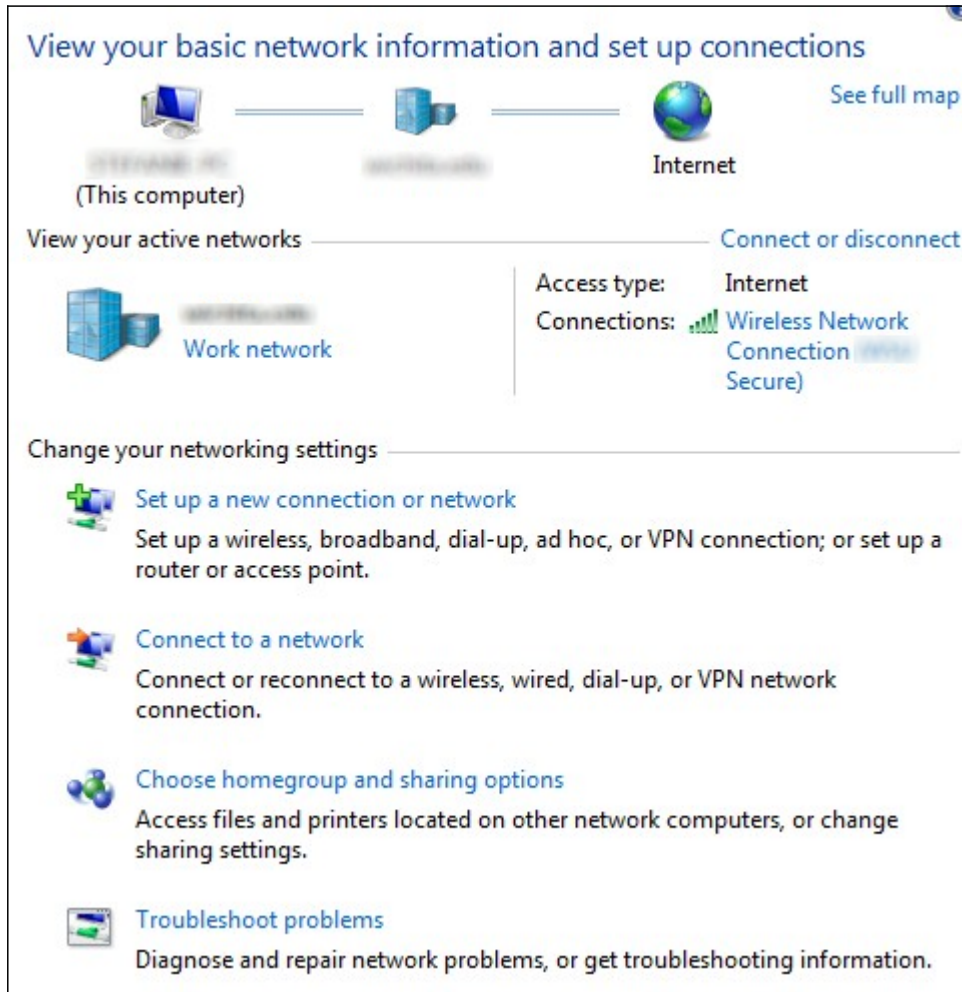
·Tabella delle connessioni - L'elenco delle connessioni è di sola lettura e contiene informazioni sui client VPN. L'elenco mostra il nome utente del client VPN PPTP, l'indirizzo IP WAN remoto del client VPN PPTP e l'indirizzo IP PPTP assegnato dal server PPTP al client al momento della connessione. È necessario configurare la connessione VPN PPTP

in Windows per visualizzare l'utente nella tabella Connessione.

Nota: per ulteriori informazioni su come configurare la connessione PPTP, fare riferimento alla sezione *Configurazione della connessione VPN PPTP in Windows*.

Configurare la connessione VPN PPTP in Windows

Passaggio 1. Accedere al computer e scegliere **Start > Pannello di controllo > Rete e Internet > Centro connessioni di rete e condivisione**. Verrà visualizzata la finestra *Centro connessioni di rete e condivisione*.



View your basic network information and set up connections

See full map

(This computer) Internet

View your active networks [Connect or disconnect](#)

Work network

Access type: Internet

Connections: Wireless Network Connection (Secure)

Change your networking settings

- Set up a new connection or network**
Set up a wireless, broadband, dial-up, ad hoc, or VPN connection; or set up a router or access point.
- Connect to a network
Connect or reconnect to a wireless, wired, dial-up, or VPN network connection.
- Choose homegroup and sharing options
Access files and printers located on other network computers, or change sharing settings.
- Troubleshoot problems
Diagnose and repair network problems, or get troubleshooting information.

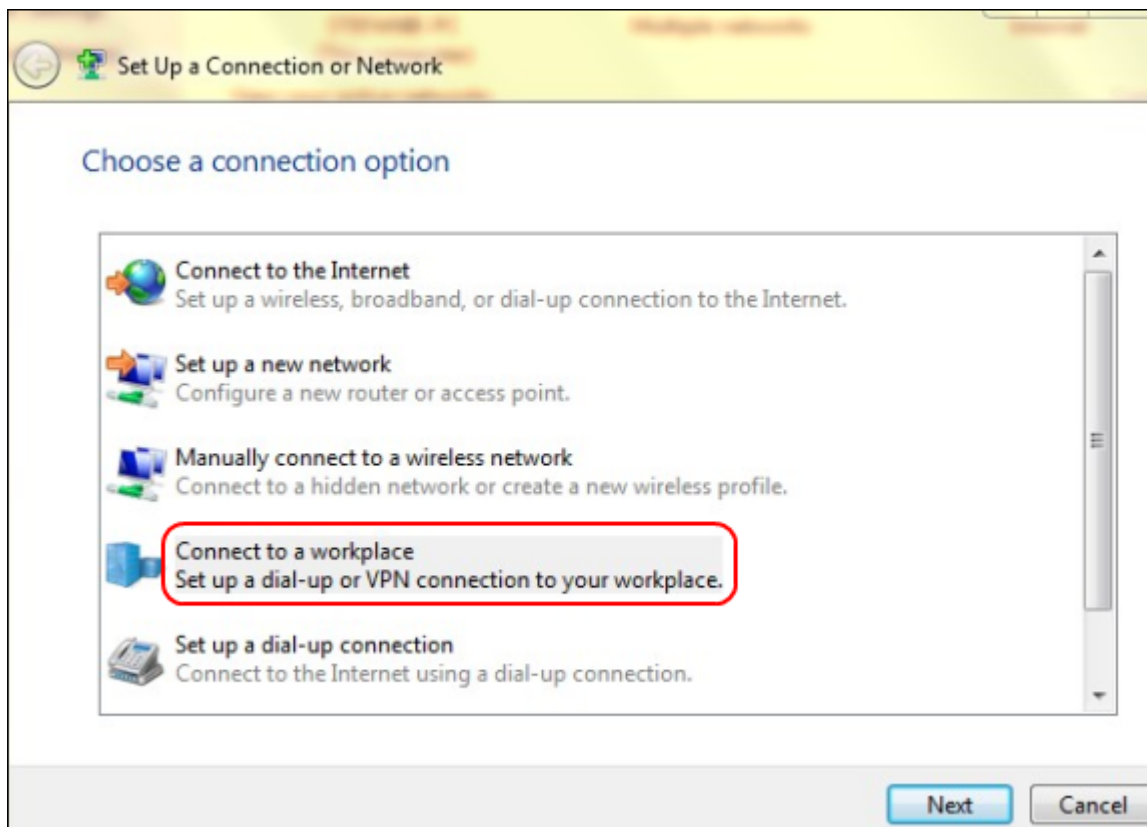
Passaggio 2. Fare clic su **Configura nuova connessione o rete** per creare una nuova connessione o rete. Viene visualizzata la finestra *Configura connessione o rete*.

Set Up a Connection or Network

Choose a connection option

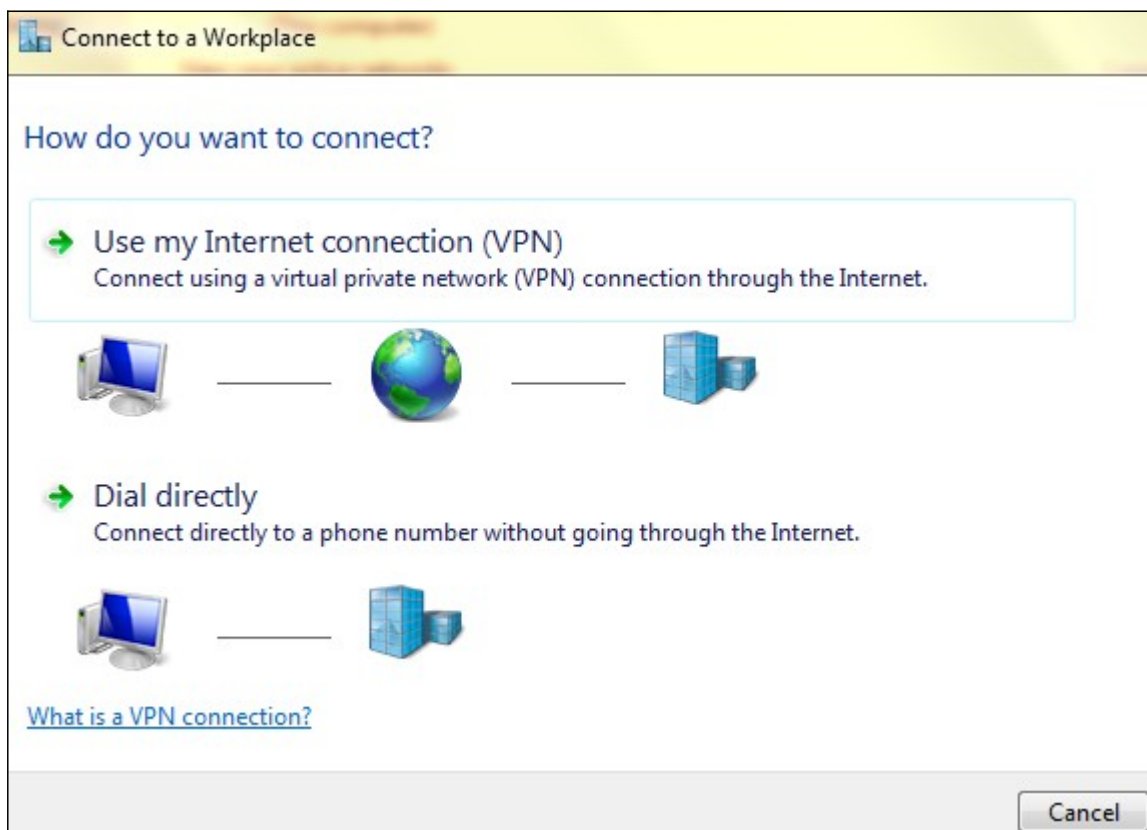
- Connect to the Internet**
Set up a wireless, broadband, or dial-up connection to the Internet.
- Set up a new network**
Configure a new router or access point.
- Manually connect to a wireless network**
Connect to a hidden network or create a new wireless profile.
- Connect to a workplace**
Set up a dial-up or VPN connection to your workplace.
- Set up a dial-up connection**
Connect to the Internet using a dial-up connection.

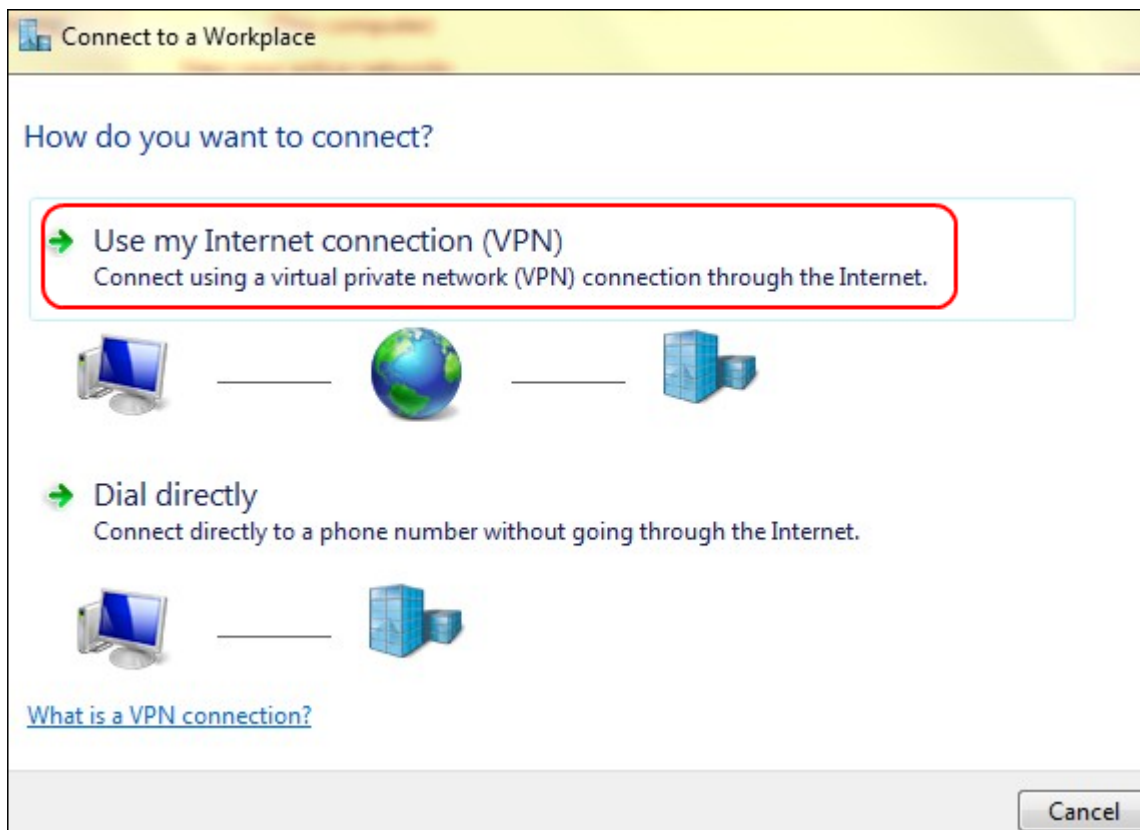
Next Cancel



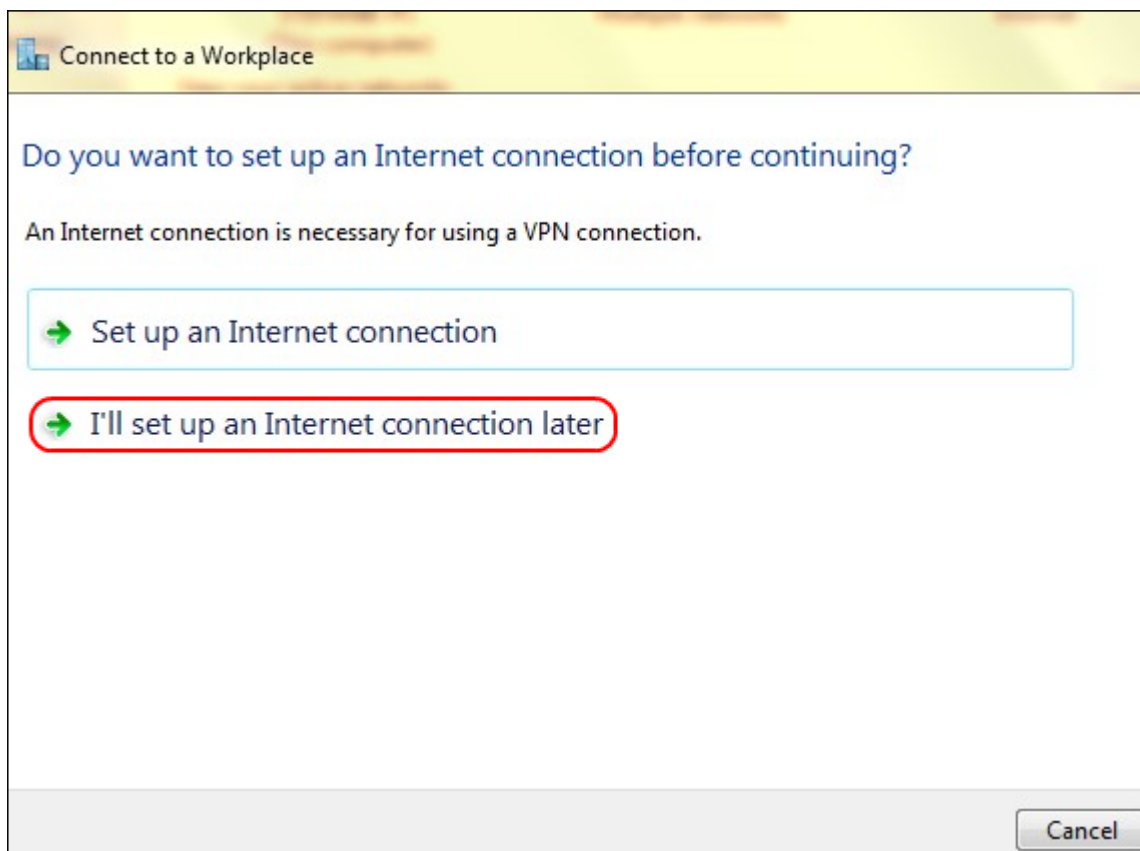
Passaggio 3. Fare clic su **Connetti a una rete aziendale** per connettersi dalla rete aziendale.

Passaggio 4. Fare clic su **Avanti** per continuare. Viene visualizzata la finestra *Connetti a una rete aziendale*:





Passaggio 5. Fare clic su **Usa connessione Internet (VPN)** per utilizzare la connessione Internet.



Passaggio 6. Fare clic su **Verrà impostata una connessione Internet in seguito** per configurarla in seguito.

Connect to a Workplace

Type the Internet address to connect to

Your network administrator can give you this address.

Internet address: 192.168.1.1

Destination name: VPN Connection 2

Use a smart card

Remember my credentials

Allow other people to use this connection
This option allows anyone with access to this computer to use this connection.

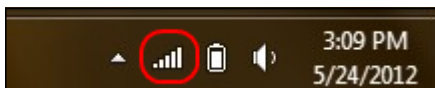
Create Cancel

Passaggio 7. Immettere l'indirizzo IP della rete LAN della RV320 nel campo dell'*indirizzo Internet*.

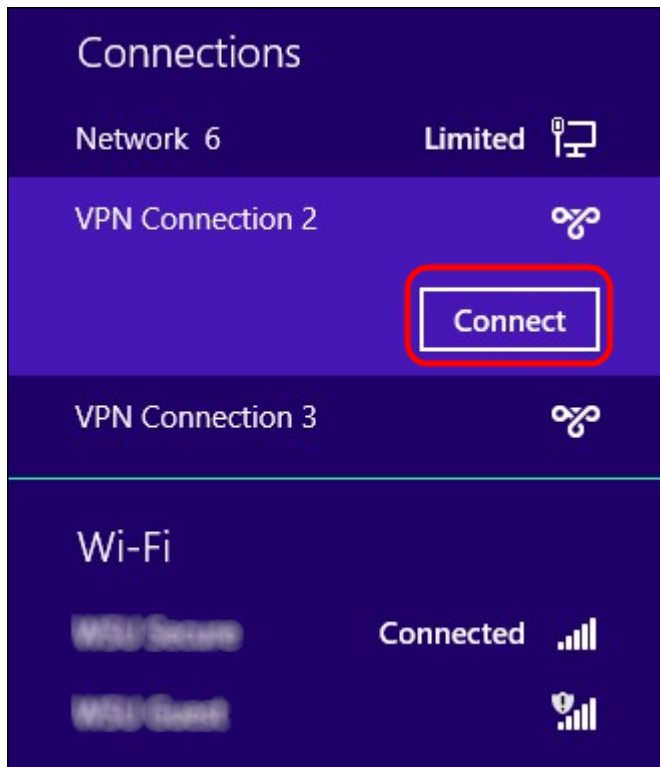
Passaggio 8. Inserire un nome per la destinazione nel campo *Nome destinazione*.

Passaggio 9. Fare clic su **Crea**.

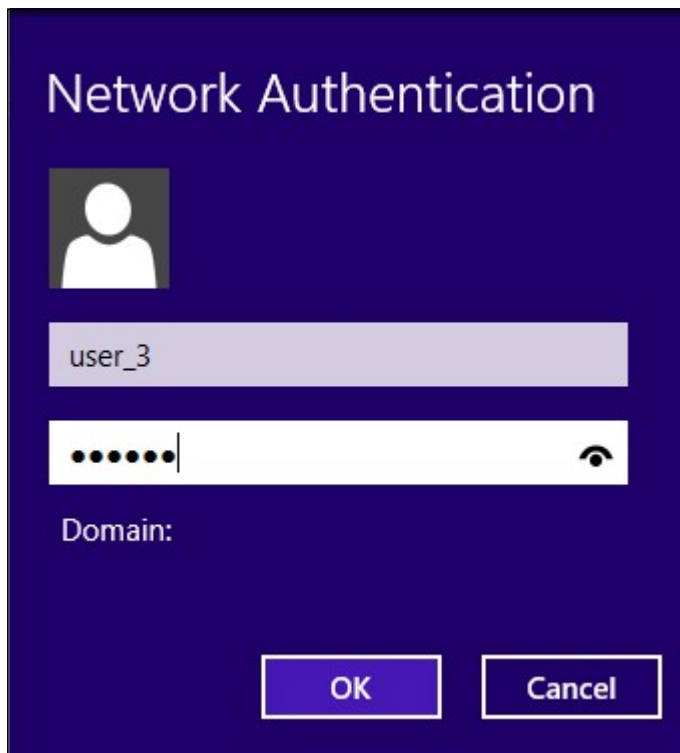
Nota: Se si utilizza Windows 8, viene applicata la procedura seguente. Se si utilizza Windows 7, le tre immagini successive sono diverse, ma la procedura è la stessa.



Passaggio 10. Fare clic sull'icona Rete nella barra delle applicazioni. In questo modo vengono visualizzate tutte le reti, wireless, VPN e connessioni remote disponibili per la connessione al computer:



Passaggio 11. Fare clic su **Connetti** per connettere la connessione specifica.

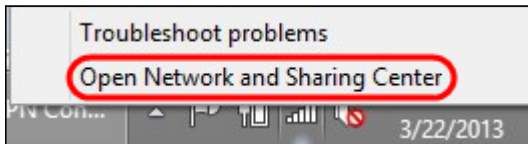


Nota: È necessario configurare l'utente nella pagina *Gestione utente*. Per ulteriori informazioni su come configurare la gestione degli utenti, fare riferimento all'articolo *Configurazione della gestione di utenti e domini sul router RV320*. Per i passi 12 e 13, è necessario fornire lo stesso nome utente e la stessa password forniti nella *pagina Gestione utenti*.

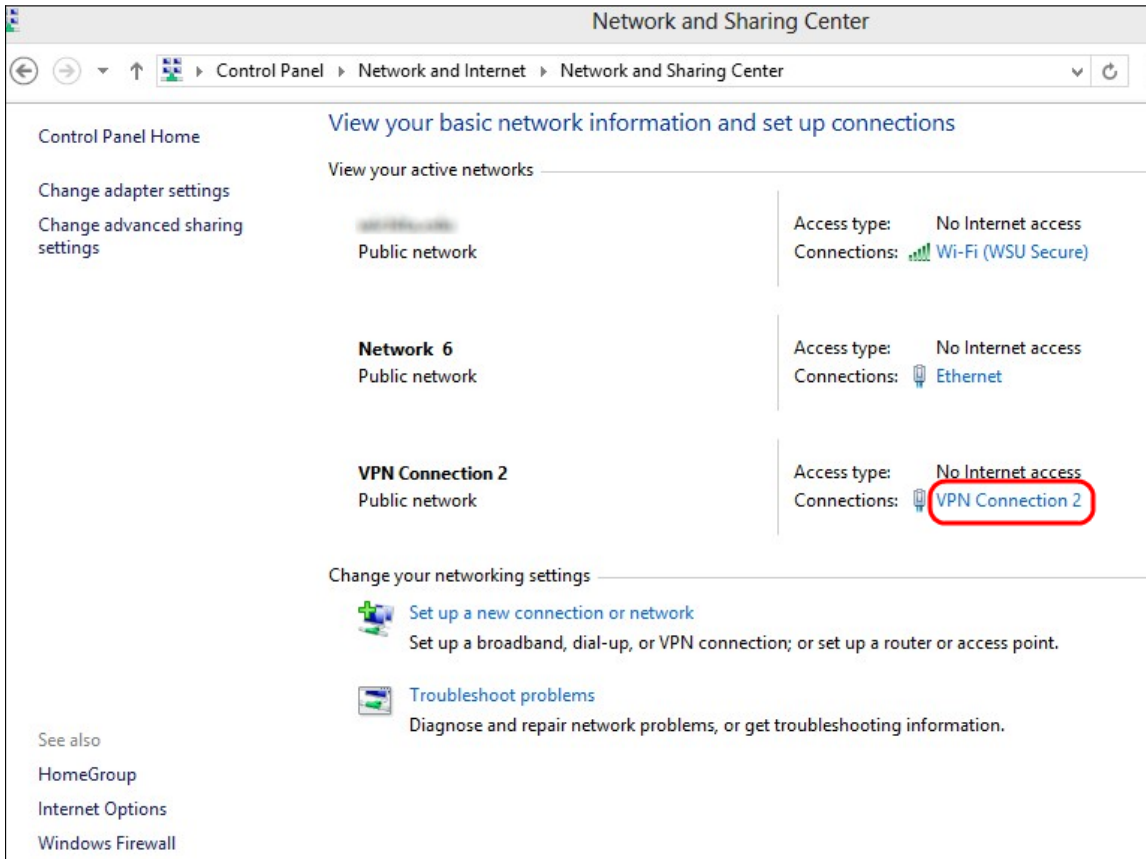
Passaggio 12. Inserire il nome utente nel campo *Nome utente*.

Passaggio 13. Immettere la password nel campo *Password*.

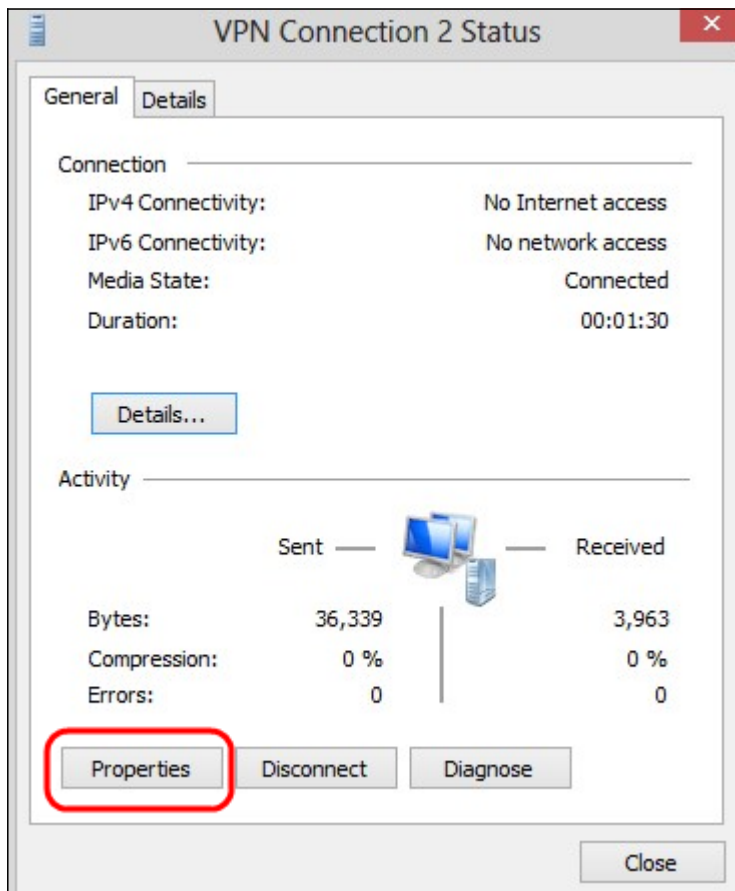
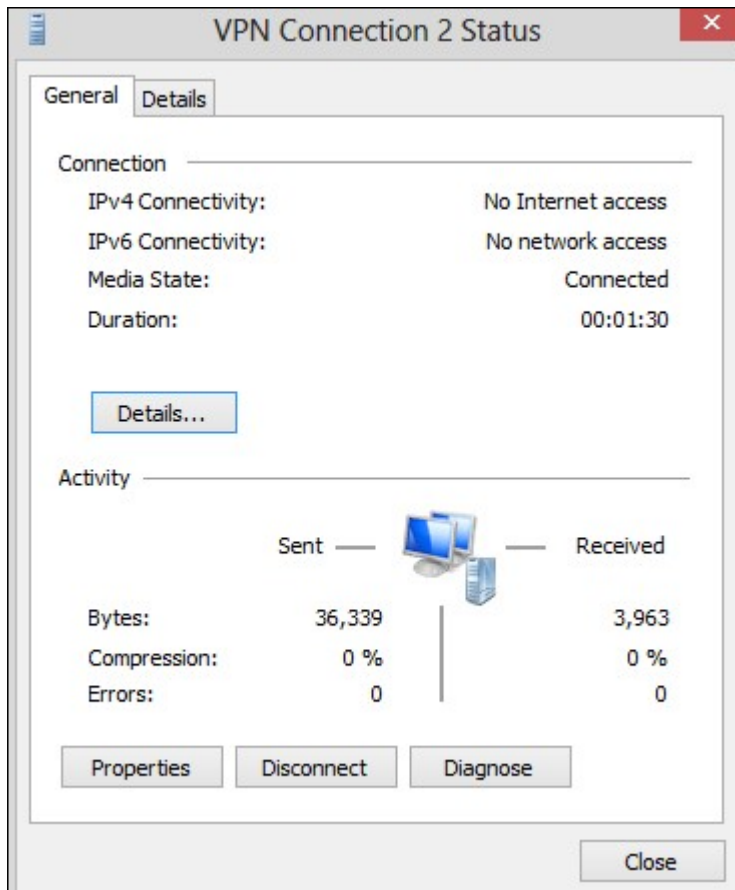
Passaggio 14. Fare clic su **OK**.



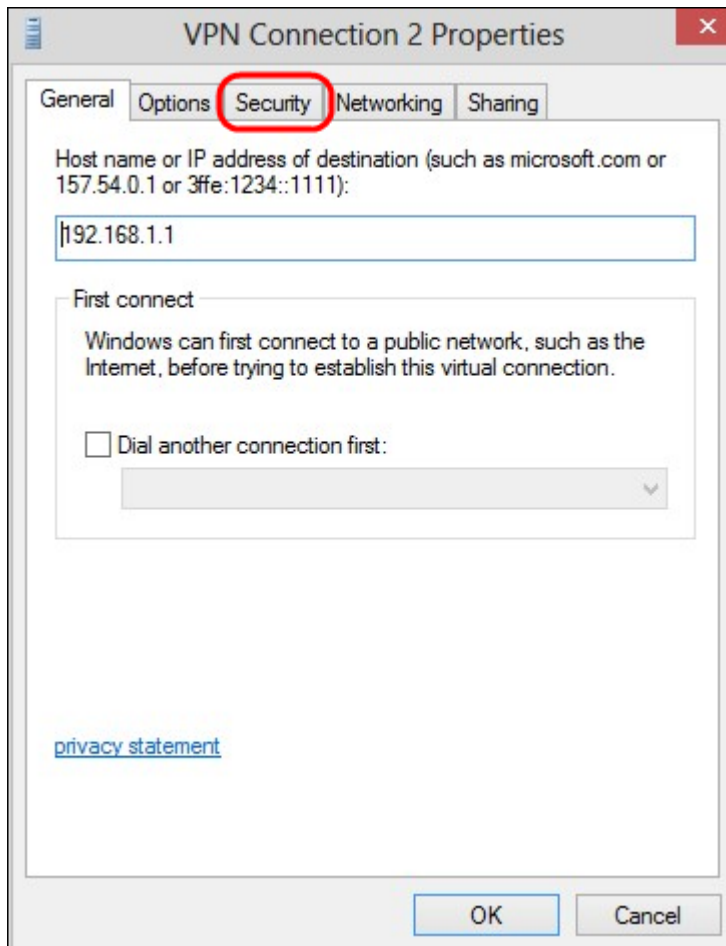
Passaggio 15. Fare clic con il pulsante destro del mouse sull'icona della rete sulla barra delle applicazioni e scegliere **Apri Centro connessioni di rete e condivisione**.



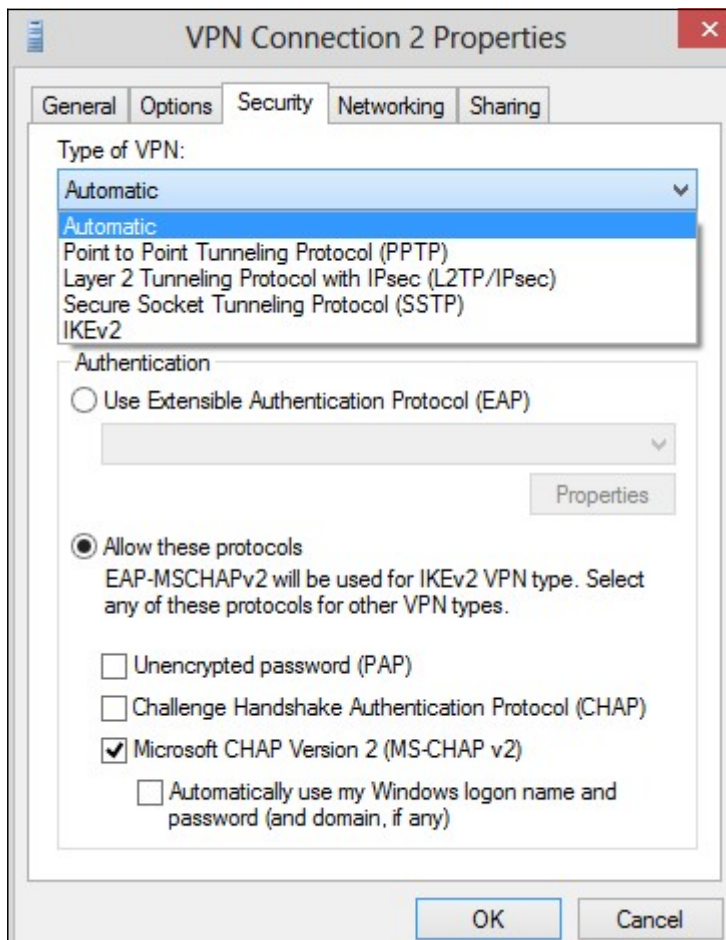
Passaggio 16. Fare clic sulla connessione VPN specifica. Viene visualizzata la finestra *Status (Stato)*:



Passaggio 17. Fare clic su **Proprietà**. Viene visualizzata la finestra *Proprietà destinazione VPN*:



Passaggio 18. Scegliere la scheda **Protezione** nella parte superiore della finestra.



Passaggio 19. Selezionare **PPTP (Point to Point Tunneling Protocol)** dall'elenco a discesa Tipo di VPN.

Passaggio 20. Fare clic su **OK** per salvare le impostazioni. La nuova connessione viene aggiunta negli elenchi connessioni della pagina *Server PPTP*.

PPTP Server

PPTP IP Range

Enable

Range Start:

Range End:

PPTP Tunnel Status

Tunnel(s) Used Tunnel(s) Available

Connection Table

User Name	Remote Address	PPTP IP Address
user_3	192.168.1.100	192.168.1.150