

Configurazione di una connessione VPN PPTP su un PC Windows con RV016, RV042, RV042G e RV082 VPN Router

Obiettivo

Una rete privata virtuale (VPN) consente di stabilire una rete privata in grado di inviare dati in modo sicuro tramite Internet. A tale scopo, è possibile creare un tunnel tra due computer o reti che utilizzano tecniche di crittografia e autenticazione. Può essere Sito a Sito (il router VPN di un ufficio si connette a un router VPN di un ufficio remoto) o Accesso remoto (il computer con software client VPN si connette a un router VPN). Il protocollo PPTP (Point-to-Point Tunneling Protocol) è un metodo per l'implementazione di reti private virtuali. Il PPTP utilizza un canale di controllo sul protocollo TCP (Transmission Control Protocol) e un tunnel GRE (Generic Routing Encapsulation) che operano per incapsulare il pacchetto PPP (Point-to-Point Protocol). Questo protocollo viene utilizzato per fornire livelli di sicurezza e livelli di accesso remoto paragonabili a quelli dei prodotti VPN standard.

In questo articolo viene illustrato come configurare una connessione VPN PPTP in qualsiasi computer che utilizza un sistema operativo Windows.

Dispositivi interessati

- RV016
- RV042
- RV042G
- RV082

Versione del software

- v4.2.1.02

Configurazione di una connessione VPN PPTP

Passaggio 1. Accedere all'utility di configurazione Web e scegliere **VPN > Server PPTP**. Viene visualizzata la pagina *Server PPTP*:

PPTP Server

Enable PPTP Server

IP Address Range

Range Start :

Range End :

PPTP Server

Username :

New Password :

Confirm New Password :

Connection List

Username	Remote Address	PPTP IP Address
----------	----------------	-----------------

Passaggio 2. Selezionare la casella di controllo **Abilita server PPTP** per consentire il tunnel VPN PPTP.

PPTP Server

Enable PPTP Server

IP Address Range

Range Start :

Range End :

PPTP Server

Username :

New Password :

Confirm New Password :

Connection List

Username	Remote Address	PPTP IP Address
----------	----------------	-----------------

Passaggio 3. Nel campo Inizio intervallo immettere l'intervallo iniziale di indirizzi LAN da assegnare ai client VPN PPTP. Il valore predefinito è 192.168.1.200.

PPTP Server

Enable PPTP Server

IP Address Range

Range Start :

Range End :

PPTP Server

Username :

New Password :

Confirm New Password :

Connection List

Username	Remote Address	PPTP IP Address
----------	----------------	-----------------

Passaggio 4. Nel campo Fine intervallo immettere l'intervallo finale di indirizzi LAN da assegnare ai client VPN PPTP. Il valore predefinito è 192.168.1.204.

PPTP Server

Enable PPTP Server

IP Address Range

Range Start :

Range End :

PPTP Server

Username :

New Password :

Confirm New Password :

Passaggio 5. Nel campo Nome utente, immettere un nome per l'utente VPN PPTP.

Passaggio 6. Nel campo Nuova password, immettere la password per l'utente attualmente configurato.

Passaggio 7. Nel campo Conferma nuova password, immettere nuovamente la password per l'utente attualmente configurato.

PPTP Server

Enable PPTP Server

IP Address Range

Range Start :

Range End :

PPTP Server

Username :

New Password :

Confirm New Password :

Passaggio 8. Fare clic su **Aggiungi all'elenco** per aggiungere l'utente configurato all'elenco degli utenti VPN PPTP.

PPTP Server

Enable PPTP Server

IP Address Range

Range Start :

Range End :

PPTP Server

Username :

New Password :

Confirm New Password :

user1

Connection List

Username	Remote Address	PPTP IP Address
----------	----------------	-----------------

Passaggio 9. Fare clic su **Save** (Salva) per salvare le impostazioni.

Passaggio 10. (Facoltativo) Per aggiungere un nuovo utente al server PPTP, fare clic su **Aggiungi nuovo** e ripetere i passaggi da 5 a 7.

PPTP Server

Enable PPTP Server

IP Address Range

Range Start :

Range End :

PPTP Server

Username :

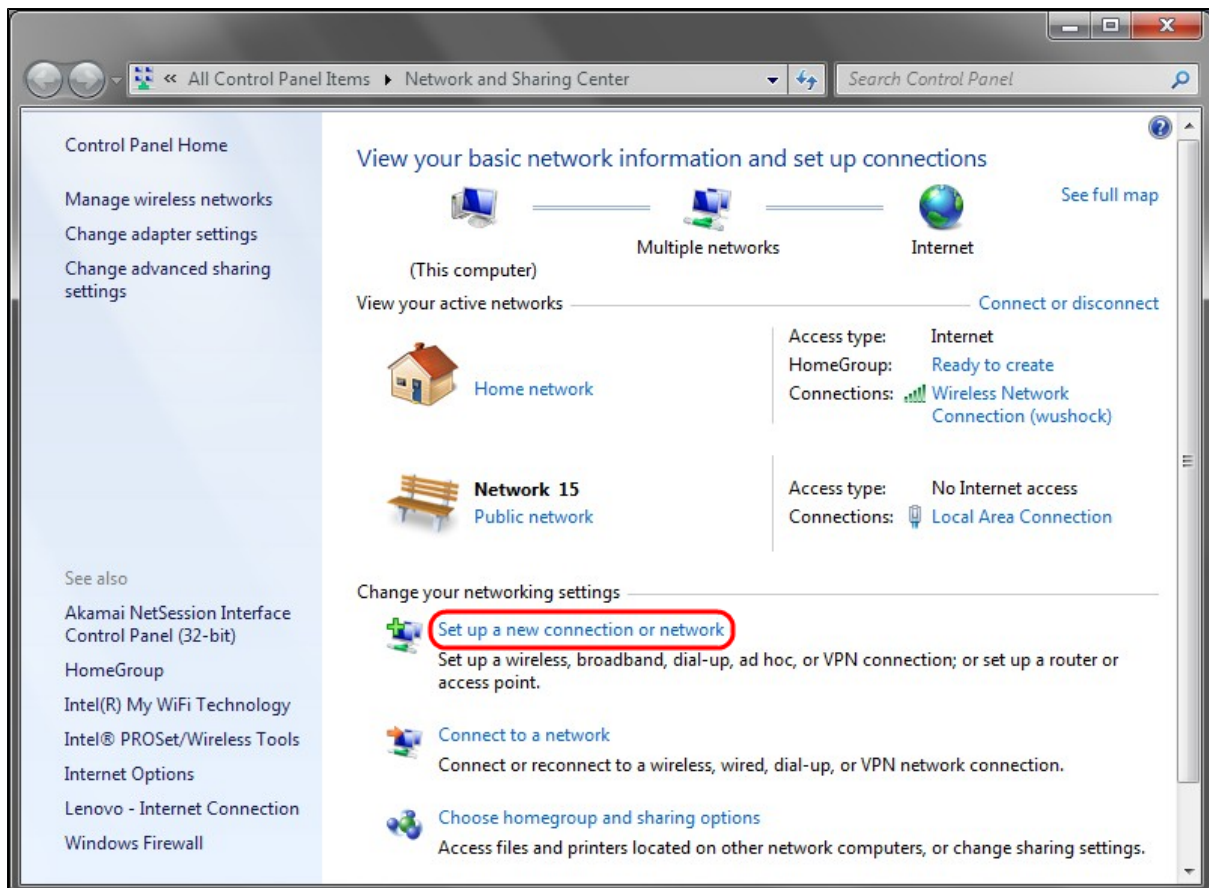
New Password :

Confirm New Password :

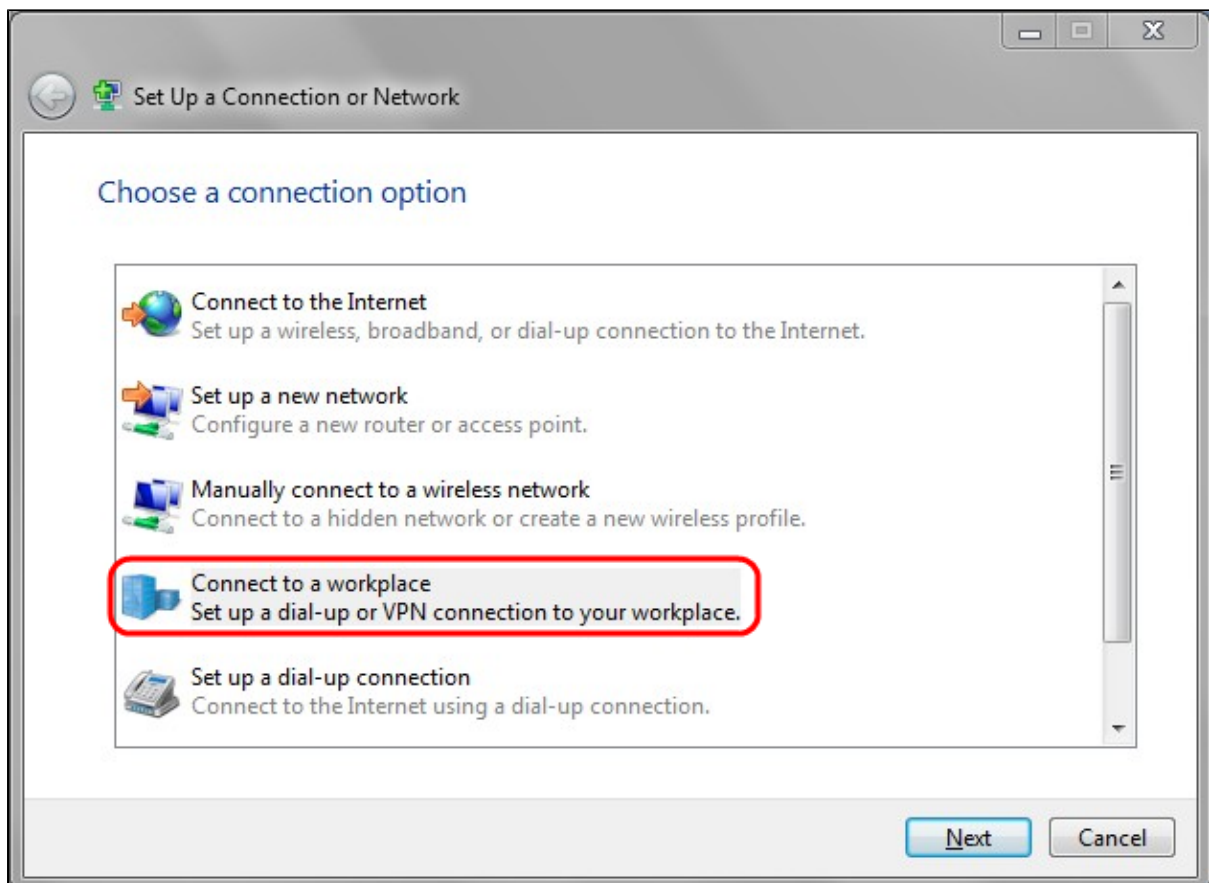
user1

Passaggio 11. (Facoltativo) Per eliminare un utente, sceglierlo e fare clic su **Elimina**.

Passaggio 12. Sul PC Windows, scegliere **Pannello di controllo > Centro connessioni di rete e condivisione**.

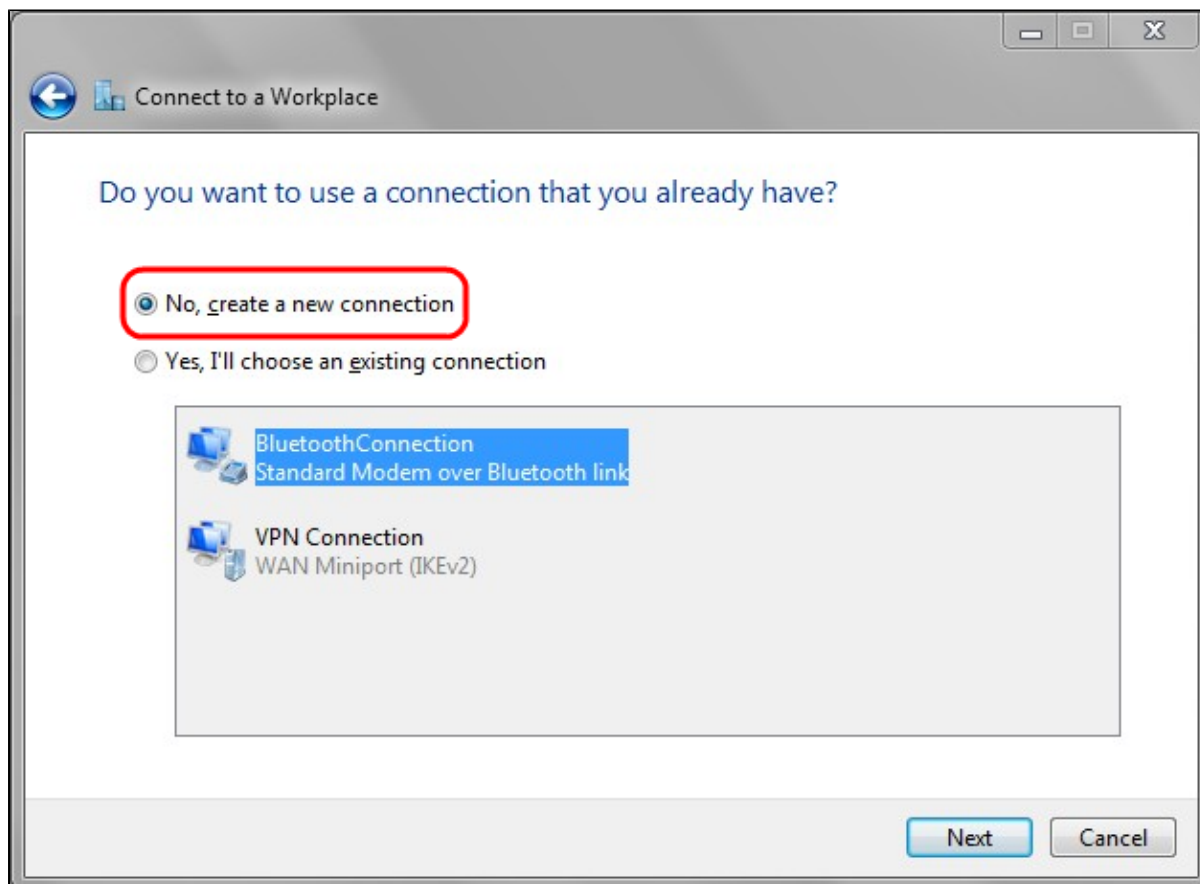


Passaggio 13. Fare clic su **Configura una nuova connessione o rete** per configurare la connessione VPN.



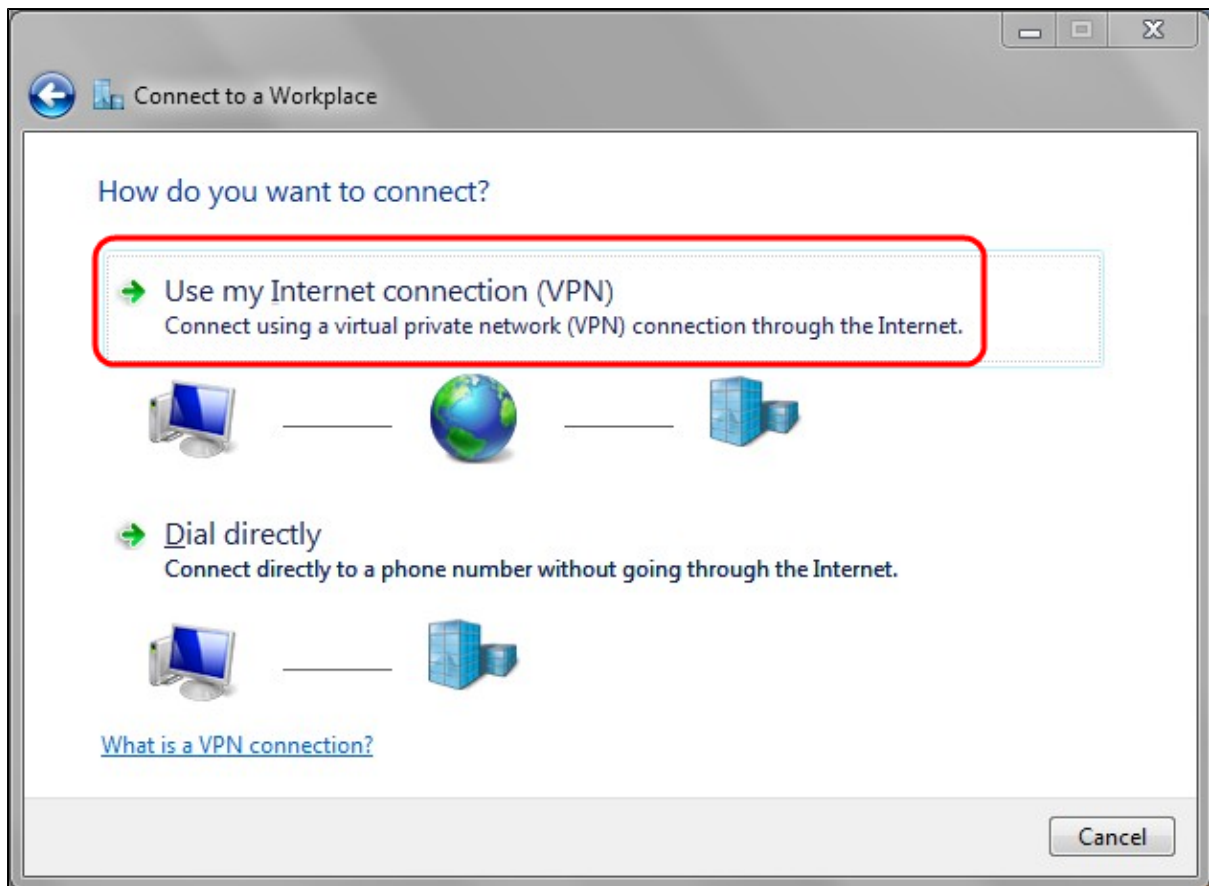
Passaggio 14. Scegliere **Connetti a una rete aziendale** dall'elenco Selezionare un'opzione di connessione.

Passaggio 15. Fare clic su **Next** (Avanti) per continuare.

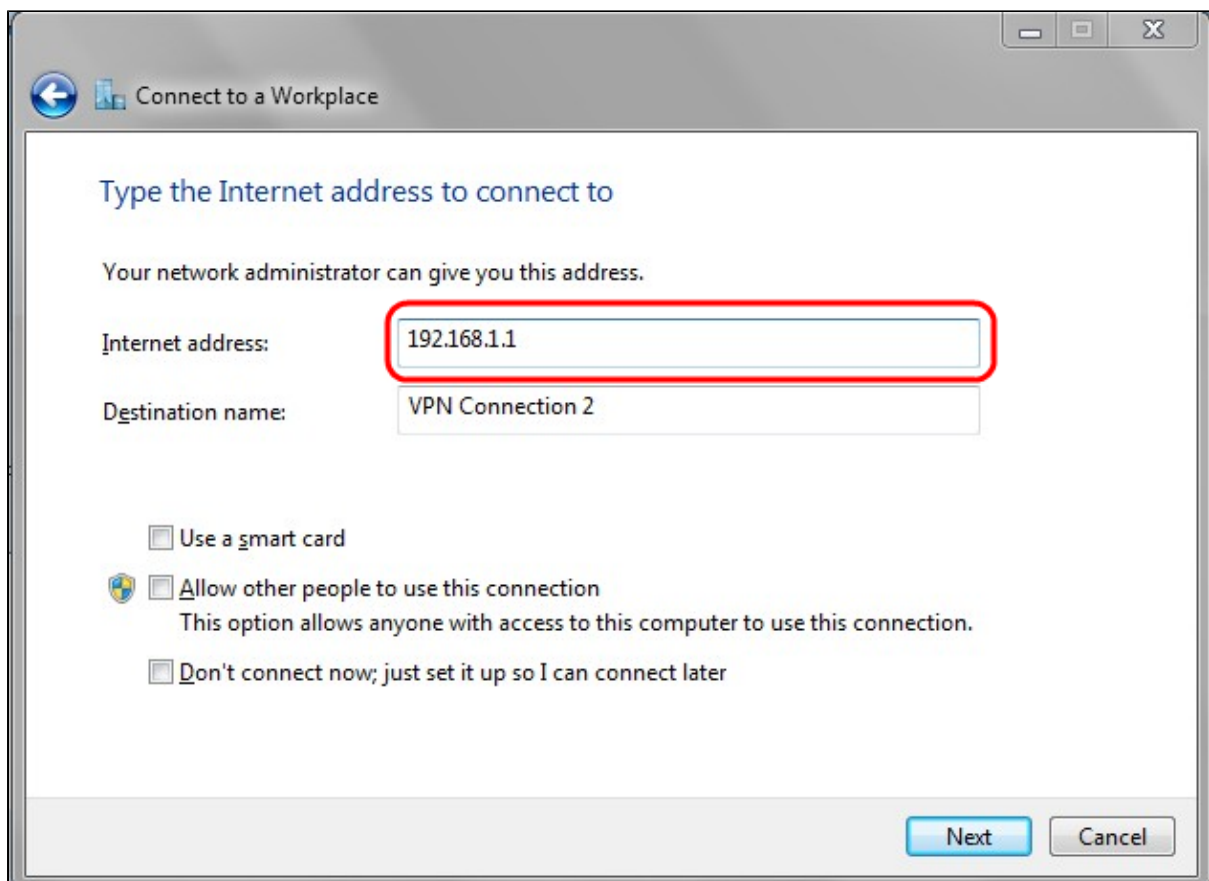


Passaggio 16. Fare clic su **No, crea una nuova connessione**.

Passaggio 17. Fare clic su **Next** (Avanti) per continuare.

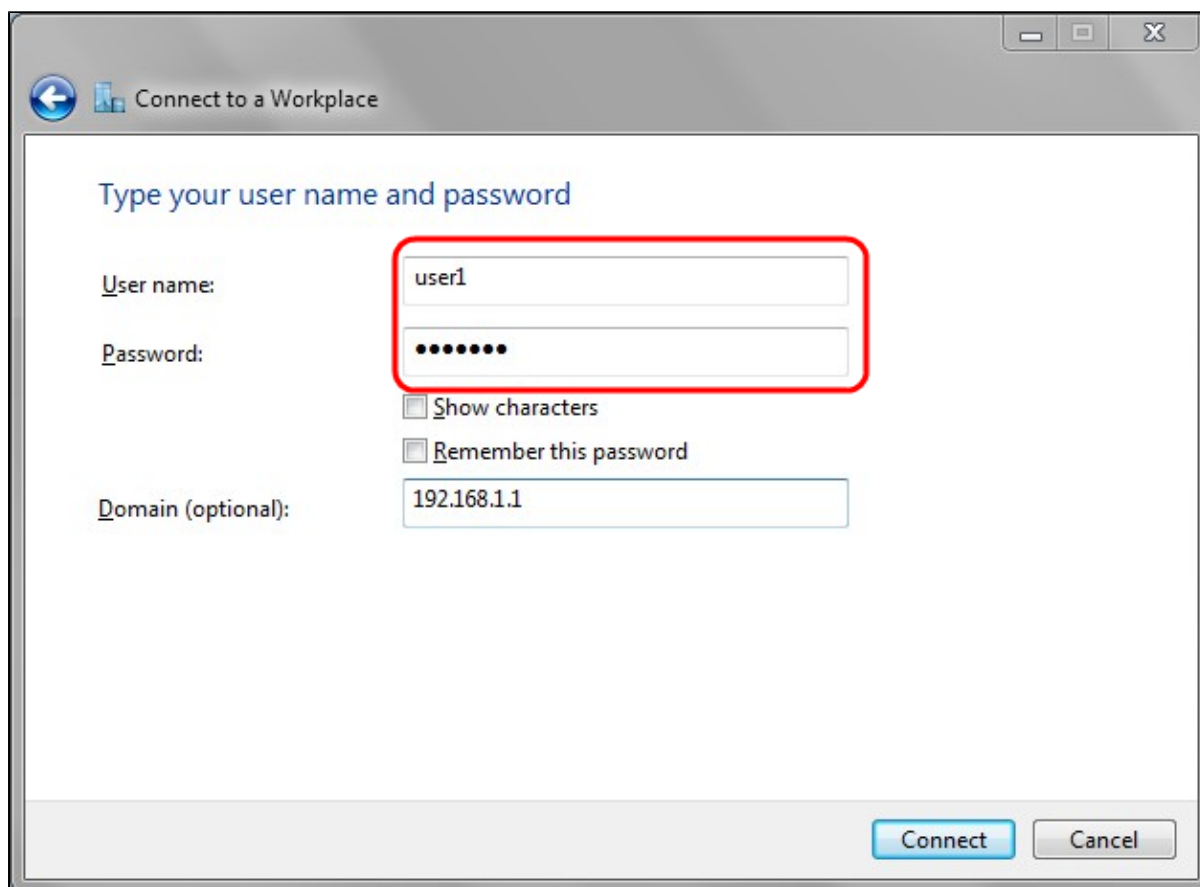


Passaggio 18. Fare clic su **Usa connessione Internet (VPN)** dall'elenco Modalità di connessione.



Passaggio 19. Nel campo Indirizzo Internet, immettere il nome host o l'indirizzo IP pubblico del router VPN.

Passaggio 20. Fare clic su **Next** (Avanti) per continuare.



Connect to a Workplace

Type your user name and password

User name: user1

Password: ••••••

Show characters

Remember this password

Domain (optional): 192.168.1.1

Connect Cancel

Passaggio 21. Nel campo Nome utente, immettere il nome utente configurato nel router.

Passaggio 22. Nel campo Password, immettere la password configurata nel router.

Passaggio 23. Fare clic su **Connect** (Connetti) per stabilire una connessione VPN. Viene visualizzato uno stato che conferma la connessione VPN.

Informazioni su questa traduzione

Cisco ha tradotto questo documento utilizzando una combinazione di tecnologie automatiche e umane per offrire ai nostri utenti in tutto il mondo contenuti di supporto nella propria lingua. Si noti che anche la migliore traduzione automatica non sarà mai accurata come quella fornita da un traduttore professionista. Cisco Systems, Inc. non si assume alcuna responsabilità per l'accuratezza di queste traduzioni e consiglia di consultare sempre il documento originale in inglese (disponibile al link fornito).