

# Risoluzione dei problemi relativi alle schede SD non partizionate in CIMC con il controller Flexflash FX3S

## Introduzione

Questo documento descrive come risolvere i problemi relativi all'errore delle schede SD non partizionate sul controller Flexflash.

## Prerequisiti

### Requisiti

Nessun requisito specifico previsto per questo documento.

## Componente utilizzato

Le informazioni fornite in questo documento si basano sulle seguenti versioni software e hardware:

- Server standalone serie C
- Controller Flexflash FX3S
- Due schede SD di dimensioni identiche
- CIMC versione 3.X o successiva

Le informazioni discusse in questo documento fanno riferimento a dispositivi usati in uno specifico ambiente di emulazione. Su tutti i dispositivi menzionati nel documento la configurazione è stata ripristinata ai valori predefiniti. Se la rete è operativa, valutare attentamente eventuali conseguenze derivanti dall'uso dei comandi.

## Problema

### Messaggi di errore e codice di errore

**Codice errore:** F1260

**Descrizione:** Flex Flash Virtual Drive 1 (Hypervisor) danneggiato: controllare il dispositivo flash o il controller

**Motivo:** Apparecchiatura\_Danneggiata

**Codice errore:** F1262

**Descrizione:** Errore di configurazione del controller Flexflash-0: Configurare correttamente il controller Flexflash

## Motivo: Attrezzatura\_Non integra

**Nota:** Scenario in cui il problema si verifica con 1 scheda SD presente.

The top screenshot shows the 'Fault Entries' section with the following data:

Time	Severity	Code	Domain Name	Probable Cause	Description
2020-07-21T10:32:26	Warning	F1260	sys/rack-unit-1/board/storage-flexflash-FlexFlash-0vd-1	equipment-degraded	Flex Flash Virtual Drive 1 (Hypervisor) Degraded: please check the flash device or the controller
2020-07-21T10:32:26	Warning	F1262	sys/rack-unit-1/board/storage-flexflash-FlexFlash-0	equipment-unhealthy	Flex Flash controller FlexFlash-0 configuration error: configure the flex controller correctly

The bottom screenshot shows the 'Faults History' section with the following data:

Time	Severity	Probable Cause	Description
2020 Jul 21 10:32:26 BST	Notice	EQUIPMENT_DEGRADED	[F1260][warning][equipment-degraded][sys/rack-unit-1/board/storage-flexflash-FlexFlash-0vd-1] Flex Flash Virtual Drive 1 (Hypervisor) Degraded: please ...
2020 Jul 21 10:32:26 BST	Notice	EQUIPMENT_UNHEALTHY	[F1262][warning][equipment-unhealthy][sys/rack-unit-1/board/storage-flexflash-FlexFlash-0] Flex Flash controller FlexFlash-0 configuration error: configure...
2020 Jul 21 10:32:21 BST	Debug	LOG_DEBUG	SEL INIT DONE

Dopo aver selezionato **Storage > Cisco Flexflash**, si rileva che la scheda SD 1 non è partizionata e che l'hypervisor dell'unità virtuale è peggiorato come previsto

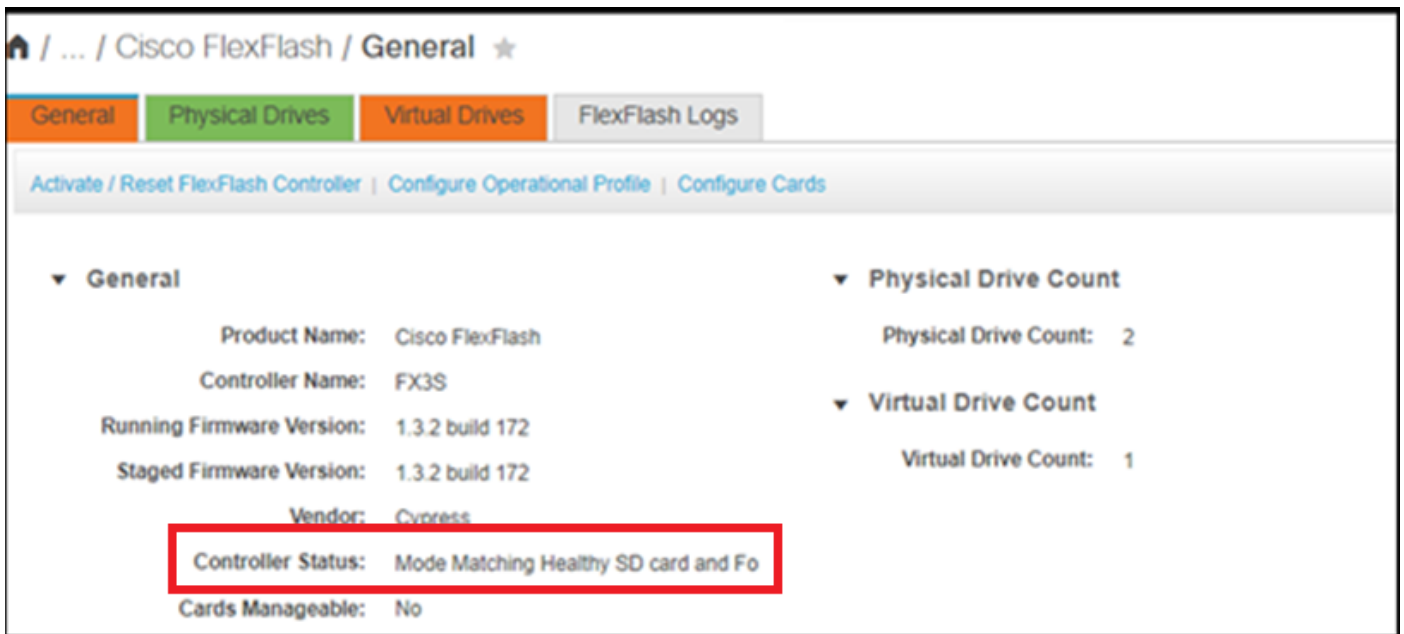
The top screenshot shows the 'Virtual Drives' section with the following table:

Virtual Drive	ID	Drive Scope	Size	Drive Status	Host Accessible	Drive Type	Operation in Progress	Last Operation Status
Hypervisor	1	Raid	30432 MB	Degraded	Not-Connected	Removable	NA	none

The bottom screenshot shows the 'Physical Drives' section with the following table:

Physical Drives	Status	Controller	Card Type	Card Mode	Health	Sync Mode	Slot Number
SLOT-1	present	FlexFlash-0	unpartitioned card	NA	NA	NA	SLOT-1
SLOT-2	present	FlexFlash-0	FX3S configured	mirror-secondary	healthy	manual	SLOT-2

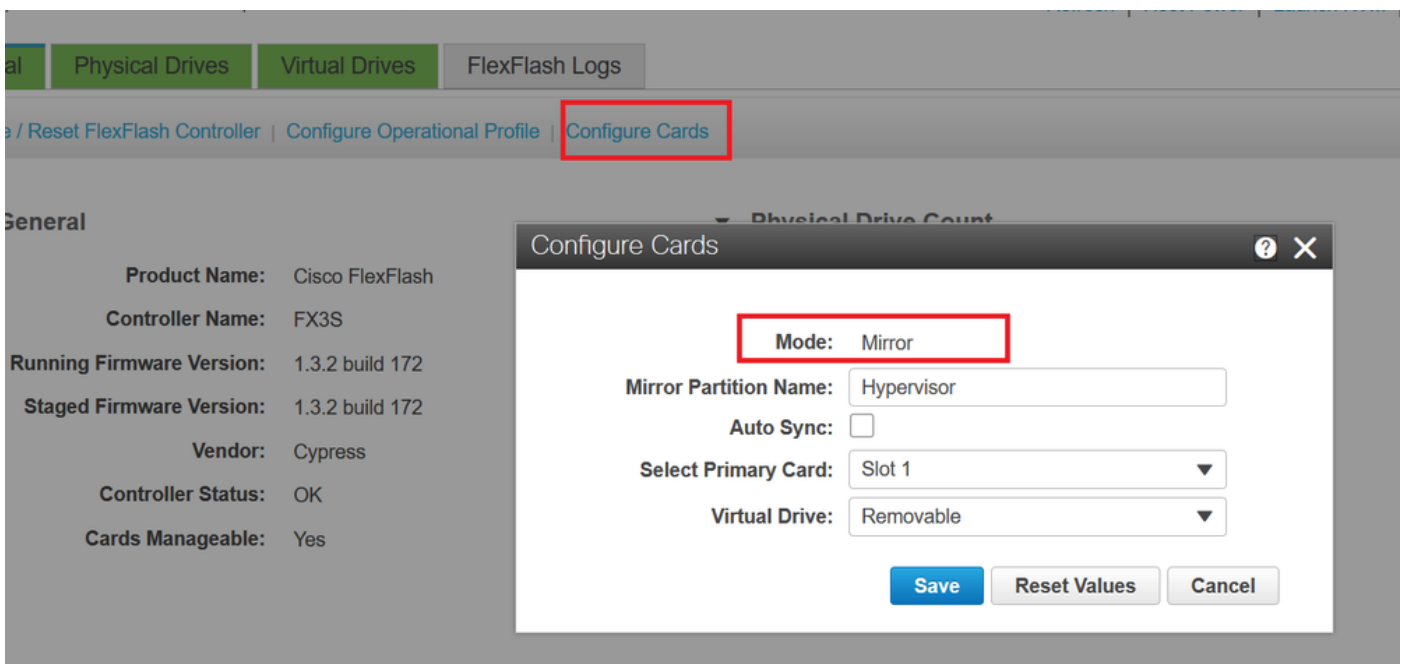
Lo stato del controller flexflash è mostrato nell'immagine qui.



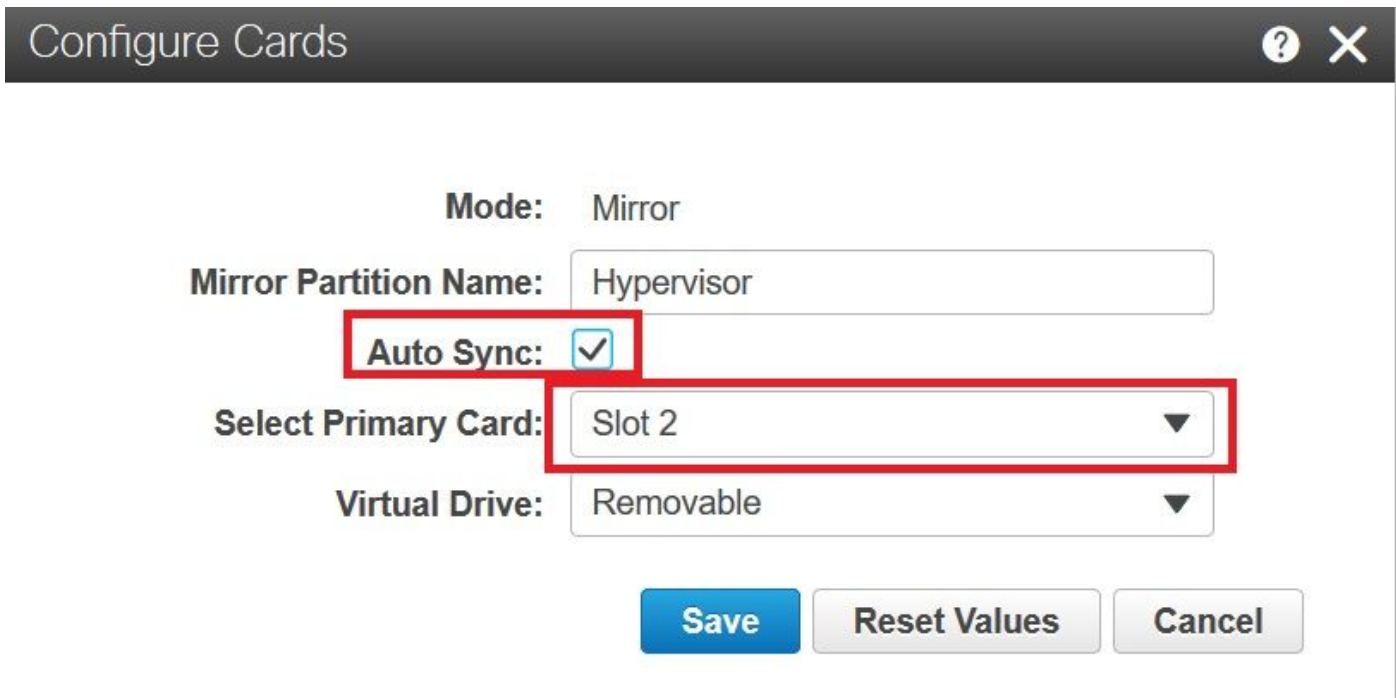
**Nota:** La scheda SD non partizionata è danneggiata e si può procedere con l'autorizzazione al reso (RMA)? No, la sostituzione potrebbe non risolvere il problema.

## Soluzione

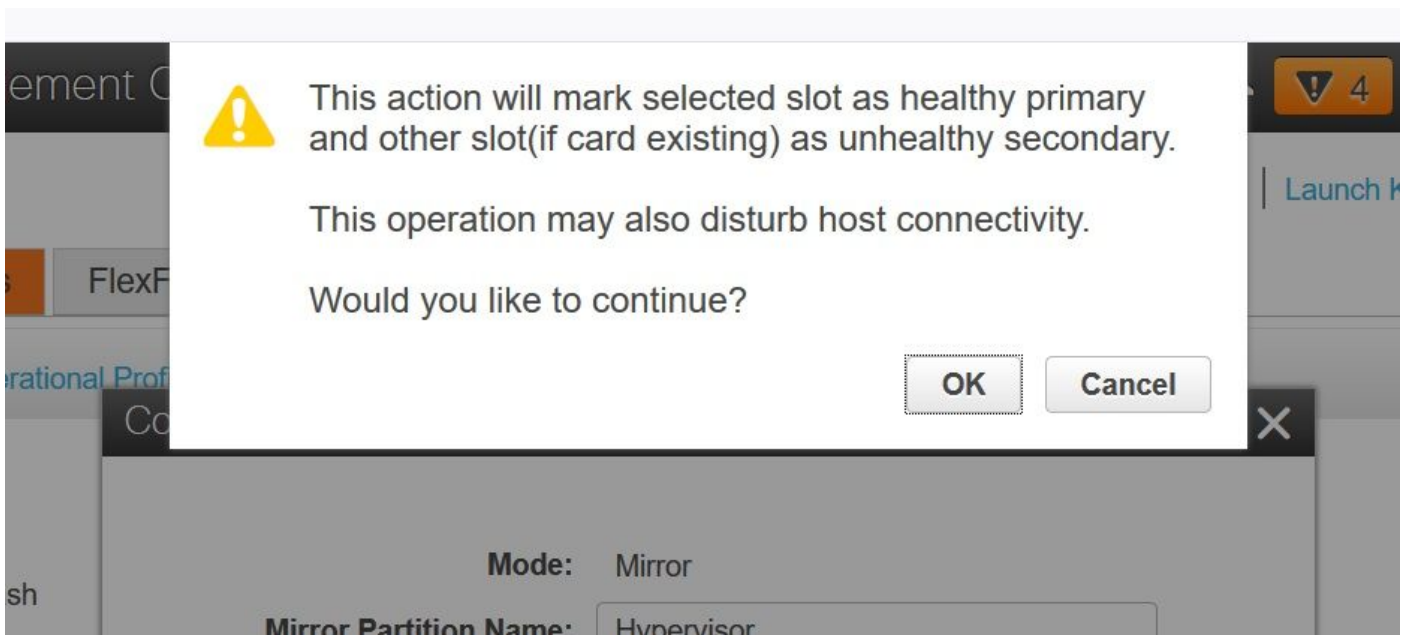
Passaggio 1. In **General** Tab, fare clic su **Configure cards**, come mostrato nell'immagine.



Passaggio 2. Selezionare la scheda principale come **SLOT 2** (poiché lo slot 1 viene utilizzato per la scheda non partizionata e si presume che tutti i dati siano memorizzati nella scheda SD 2). Selezionare **AUTO-SYNC** (SINCRONIZZAZIONE AUTOMATICA), quindi fare clic su **SAVE** (SALVA), come mostrato nell'immagine.



Passaggio 3. Dopo aver fatto clic su **SAVE**, viene visualizzata una finestra, come mostrato nell'immagine, in cui fare clic su **OK**.



Passaggio 4. Dopo aver fatto clic su **OK**, si noti che nella scheda Unità fisiche lo slot 1 con scheda non partizionata deve essere configurato come **MIRROR\_SECONDARY** ma **NON INTEGRO**, si tratta di un comportamento previsto

General Physical Drives Virtual Drives FlexFlash Logs

Physical Drives Total 2 ⚙

Physical Drives	Status	Controller	Card Type	Card Mode	Health	Sync Mode	Slot Number
▶ SLOT-1	present	FlexFlash-0	FX3S configured	mirror-secondary	unhealthy	auto	SLOT-1
▶ SLOT-2	present	FlexFlash-0	FX3S configured	mirror-primary	healthy	auto	SLOT-2

Passaggio 5. Sotto la scheda **Unità virtuali** e si nota che la **sincronizzazione automatica dell'unità virtuale** è stata avviata (nel passaggio 2, la **sincronizzazione automatica** è selezionata). Attendere il completamento della sincronizzazione automatica 100%

Virtual Drives								Selected 0 / Total 1
<input type="button" value="Disable Virtual Drive"/> <input type="button" value="Sync Virtual Drive"/> <input type="button" value="Erase Virtual Drive"/>								
Virtual Drive	ID	Drive Scope	Size	Drive Status	Host Accessible	Drive Type	Operation in Progress	
<input type="checkbox"/> Hypervisor	1	Raid	60901 MB	Degraded	Not-Connected	Removable	Syncing(Auto) 14% done	

Passaggio 6. Al termine della **sincronizzazione automatica**, come mostrato in questa immagine, l'unità virtuale risulta **integra**.

Virtual Drives								Selected 0 / Total 1
<input type="button" value="Disable Virtual Drive"/> <input type="button" value="Sync Virtual Drive"/> <input type="button" value="Erase Virtual Drive"/>								
Virtual Drive	ID	Drive Scope	Size	Drive Status	Host Accessible	Drive Type	Operation in Progress	
<input type="checkbox"/> Hypervisor	1	Raid	60901 MB	Healthy	Not-Connected	Removable	NA	

La scheda nello slot n. 1, che risulta integra nel passaggio 4, è ora **integra** dopo la **sincronizzazione automatica**.

Physical Drives								Total 2
Physical Drives	Status	Controller	Card Type	Card Mode	Health	Sync Mode	Slot Number	
SLOT-1	present	FlexFlash-0	FX3S configured	mirror-secondary	healthy	auto	SLOT-1	
SLOT-2	present	FlexFlash-0	FX3S configured	mirror-primary	healthy	auto	SLOT-2	

Passaggio 7. Se si osserva qui, l'unità virtuale non è ancora accessibile dall'host, il che significa che non è possibile visualizzarla nell'opzione di avvio e non è possibile avviare il sistema operativo da tale posizione o installarvi il sistema operativo.

🏠 / ... / Cisco FlexFlash / Virtual Drives Refresh | Host Power |

Virtual Drives							
<input type="button" value="Enable Virtual Drive"/> <input type="button" value="Sync Virtual Drive"/> <input type="button" value="Erase Virtual Drive"/>							
Virtual Drive	ID	Drive Scope	Size	Drive Status	Host Accessible		
<input checked="" type="checkbox"/> Hypervisor	1	Raid	60901 MB	Healthy	Not-Connected		

Passaggio 8. Per rendere accessibile l'host, in **Unità virtuale** fare clic su **ABILITA UNITÀ VIRTUALE**.

Virtual Drives

**Enable Virtual Drive** | Sync Virtual Drive | Erase Virtual Drive

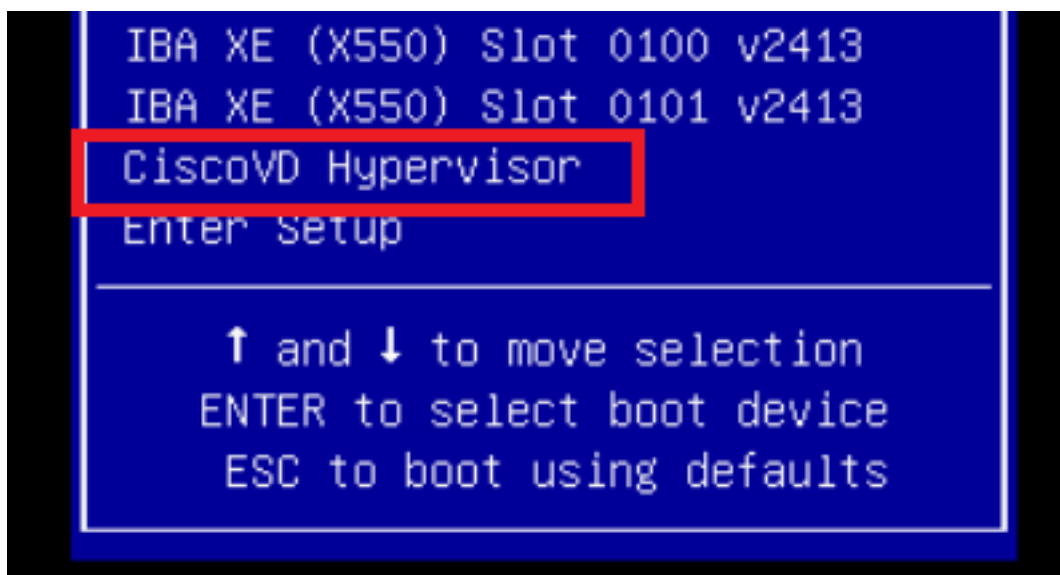
	Virtual Drive	ID	Drive Scope	Size	Drive Status	Host Accessible
<input checked="" type="checkbox"/>	Hypervisor	1	Raid	60901 MB	Healthy	Not-Connected

Passaggio 9. Ora si osserva che l'unità virtuale è collegata all'host e visibile nel menu di avvio, come mostrato in questa immagine.

Virtual Drives

Disable Virtual Drive | Sync Virtual Drive | Erase Virtual Drive

	Virtual Drive	ID	Drive Scope	Size	Drive Status	Host Accessible
<input type="checkbox"/>	Hypervisor	1	Raid	60901 MB	Healthy	<b>Connected</b>



Quando si dimentica di controllare AUTO-SYNC nel punto 2?

L'unità virtuale non viene sincronizzata automaticamente e la scheda SD 1 continua a **apparire NON INTEGRA**. In VIRTUAL DRIVES tab, controllare l'unità virtuale e fare clic su **SYNC VIRTUAL DRIVE**. Questa operazione è denominata **SINCRONIZZAZIONE MANUALE**. È piuttosto ovvio.

Al termine della sincronizzazione, l'unità virtuale e la scheda SD 1 risultano integre, come mostrato al punto 6.

Home / ... / Cisco FlexFlash / Virtual Drives Refresh | Host Power | Launch KVM | Ping | CIMC Reboot | Locator LED

General Physical Drives **Virtual Drives** FlexFlash Logs

Virtual Drives Selected 1 / Total 1

Enable Virtual Drive **Sync Virtual Drive** Erase Virtual Drive

	Virtual Drive	ID	Drive Scope	Size	Drive Status	Host Accessible	Drive Type	Operation in Progress
<input checked="" type="checkbox"/>	Hypervisor	1	Raid	60901 MB	Degraded	Not-Connected	Removable	Syncing(Manual) 0% done

## Informazioni correlate

- [Cisco FlexFlash: Uso e gestione della scheda SD interna Flexible Flash di Cisco per server rack standalone Cisco UCS serie C](#)
- [White paper sulla configurazione e l'utilizzo delle schede Secure Digital Cisco FlexFlash sui server Cisco UCS](#)