

Qual è l'ordine di elaborazione nella coda di lavoro? Che cos'è la pipeline della coda di lavoro?

Sommario

[Introduzione](#)

[Che cos'è la coda di lavoro? Qual è l'ordine di elaborazione nella coda di lavoro?](#)

[Informazioni correlate](#)

Introduzione

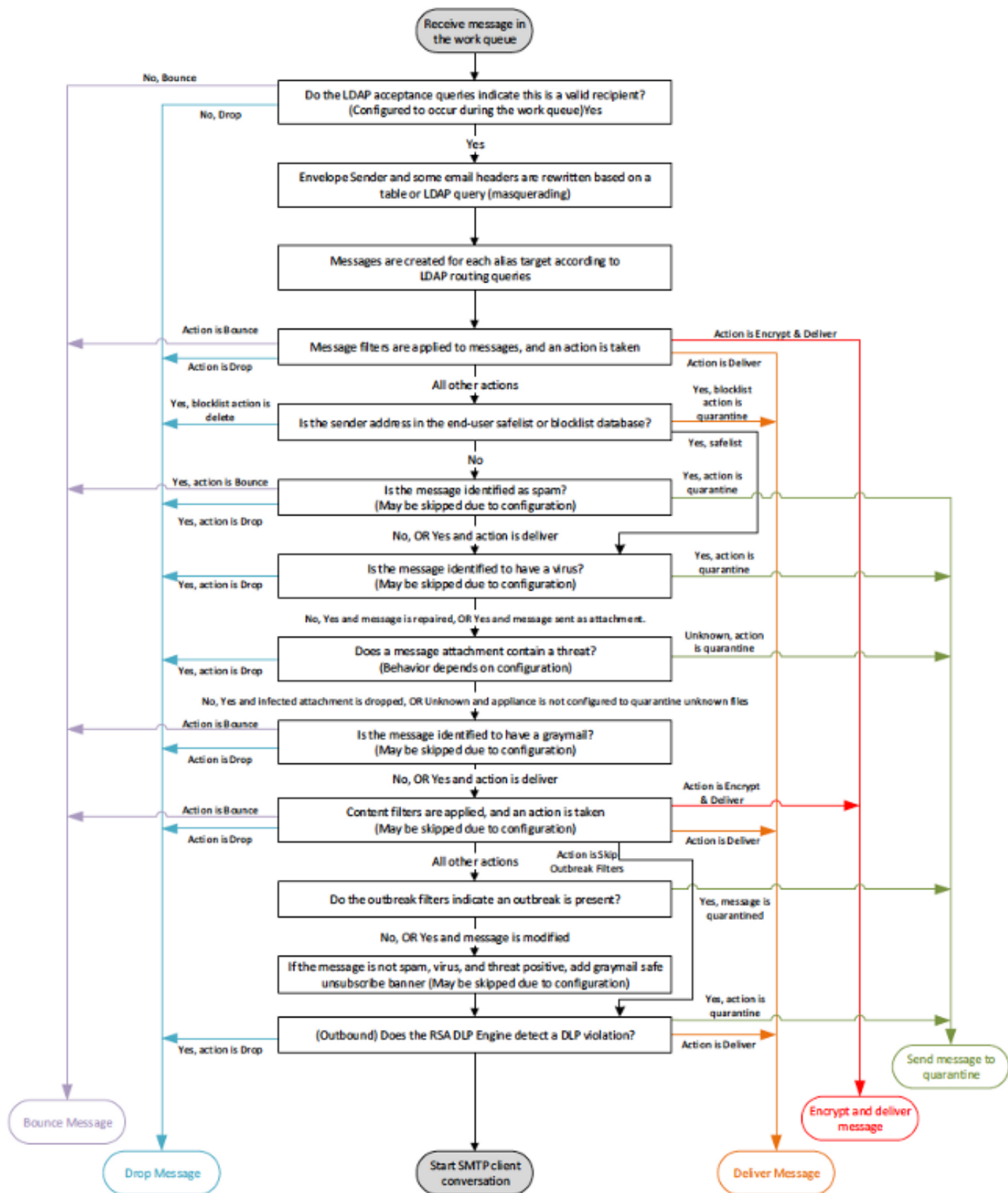
Questo documento descrive la pipeline della coda di lavoro e fornisce dettagli su dove trovare le informazioni correlate all'ordine di elaborazione nella coda di lavoro su Cisco Email Security Appliance (ESA).

Che cos'è la coda di lavoro? Qual è l'ordine di elaborazione nella coda di lavoro?

La coda di lavoro è il punto in cui il messaggio ricevuto viene elaborato prima di passare alla fase di recapito. L'elaborazione include mascheramento, routing, filtraggio, scansione di elenchi di sicurezza/blocchi, scansione antispam e antivirus, scansione e analisi della reputazione dei file, filtri epidemie e quarantena. Per informazioni complete sull'elaborazione degli ordini nella coda di lavoro e sulla comprensione completa della pipeline della coda di lavoro, vedere il capitolo "Work Queue / Routing" della [Guida per l'utente](#) per la versione di AsyncOS for Email Security corrispondente all'ESA.

L'ordine di elaborazione della coda di lavoro dipende dalla revisione di AsyncOS for Email Security in esecuzione sull'ESA. Ogni revisione ha la capacità di avere servizi più recenti in esecuzione. Per informazioni complete sull'elaborazione degli ordini nella coda di lavoro e sulla comprensione completa della pipeline della coda di lavoro, vedere il capitolo "Understanding the Email Pipeline" della [Guida per l'utente](#) per la versione di AsyncOS for Email Security corrispondente all'ESA.

Ad esempio, l'ordine di elaborazione della coda di lavoro per AsyncOS 9.7 for Email Security è indicato nel seguente diagramma:



Informazioni correlate

- [Cisco Email Security Appliance - Guide per l'utente](#)
- [Documentazione e supporto tecnico – Cisco Systems](#)