

Organigramme de dépannage d'E1 couche 1

Contenu

[Introduction](#)

[Conditions préalables](#)

[Conditions requises](#)

[Components Used](#)

[Conventions](#)

[Organigramme](#)

[Informations connexes](#)

[Introduction](#)

Ce document fournit un organigramme que vous pouvez utiliser pour dépanner la couche 1 E1.

[Conditions préalables](#)

[Conditions requises](#)

Aucune spécification déterminée n'est requise pour ce document.

[Components Used](#)

Ce document n'est pas limité à des versions de matériel et de logiciel spécifiques.

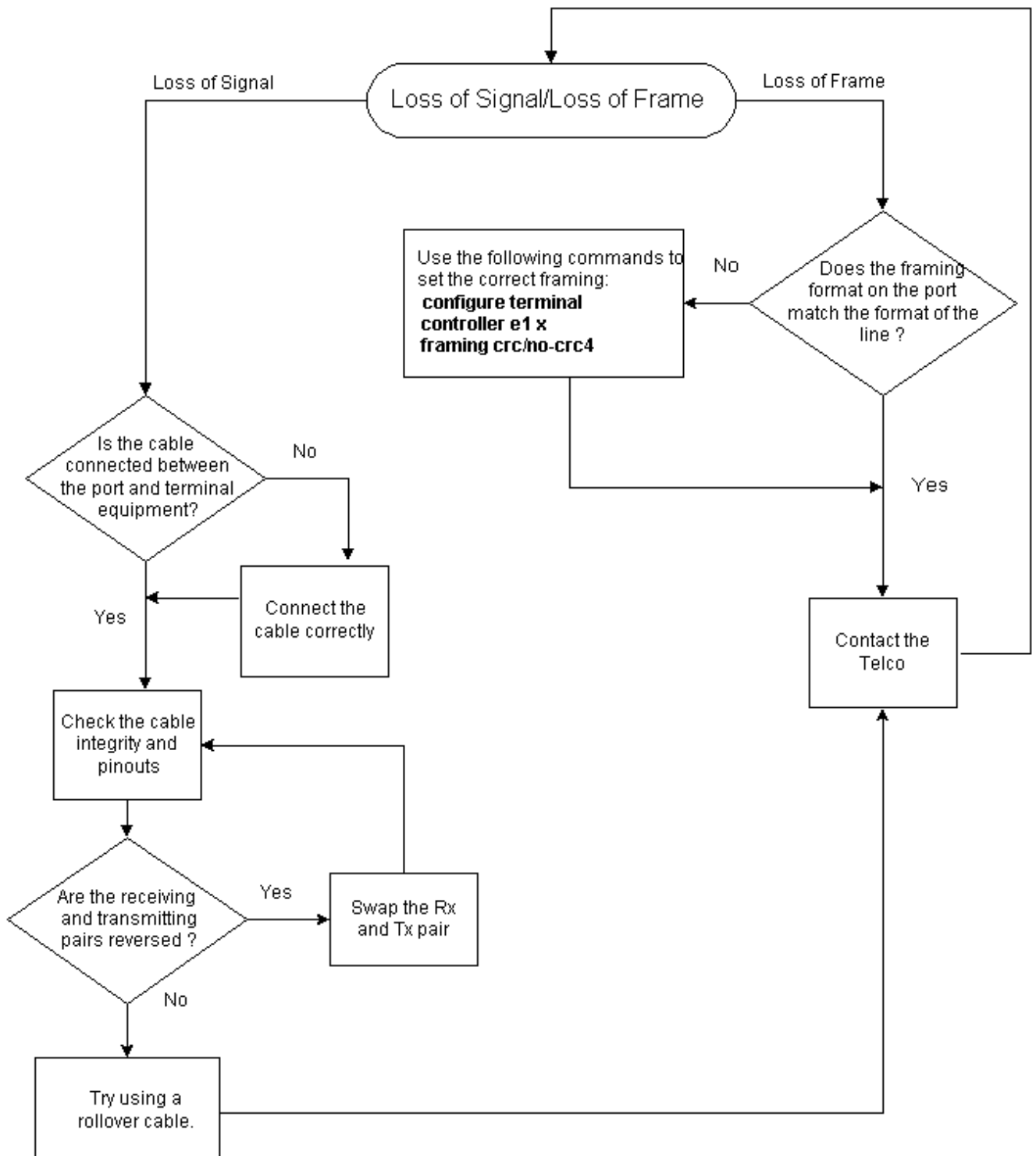
The information in this document was created from the devices in a specific lab environment. All of the devices used in this document started with a cleared (default) configuration. If your network is live, make sure that you understand the potential impact of any command.

[Conventions](#)

For more information on document conventions, refer to the [Cisco Technical Tips Conventions](#).

[Organigramme](#)

Pour plus d'informations, cliquez sur les zones de commandes.



Informations connexes

- [Dépannage de E1](#)
- [Dépannage de l'alarme E1](#)
- [Dépannage des événements d'erreur E1](#)
- [Dépannage de l'accès primaire \(PRI\) E1](#)
- [Test de bouclage de la prise matérielle pour les lignes E1](#)
- [Support technique - Cisco Systems](#)