

# Organigramme de dépannage de l'erreur T1

## Contenu

[Introduction](#)

[Avant de commencer](#)

[Conventions](#)

[Conditions préalables](#)

[Components Used](#)

[Diagramme de dépannage](#)

[Informations connexes](#)

## [Introduction](#)

Ce document fournit un organigramme pour le dépannage des événements d'erreur T1.

## [Avant de commencer](#)

### [Conventions](#)

Pour plus d'informations sur les conventions des documents, référez-vous aux [Conventions utilisées pour les conseils techniques de Cisco](#).

### [Conditions préalables](#)

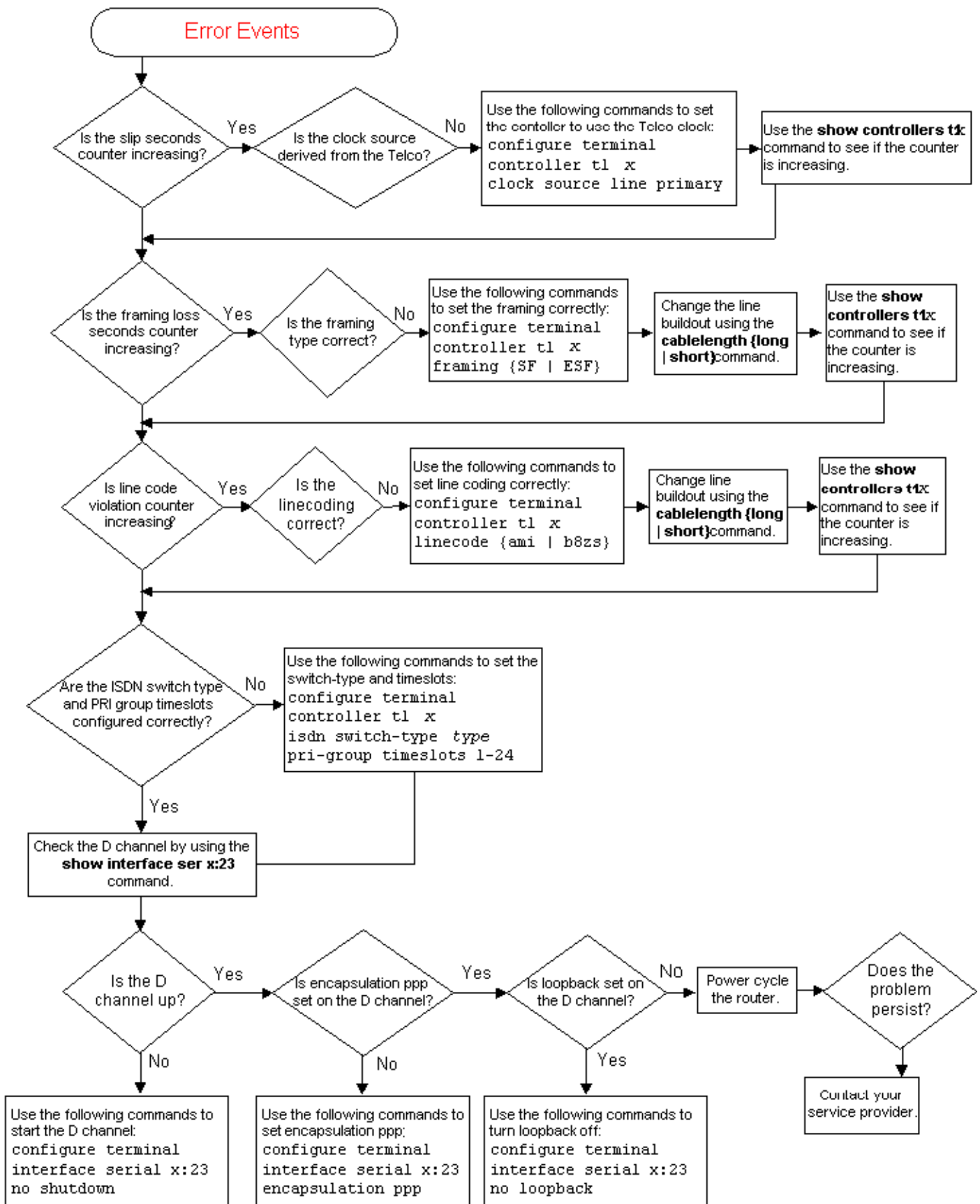
Aucune condition préalable spécifique n'est requise pour ce document.

### [Components Used](#)

Ce document n'est pas limité à des versions de matériel et de logiciel spécifiques.

## [Diagramme de dépannage](#)

Pour voir plus d'informations, cliquez sur les boîtes de commande.



## Informations connexes

- [Dépannage de T1](#)
- [Dépannage de la couche 1 de T1](#)
- [Dépannage de l'alarme T1](#)
- [Dépannage de l'accès primaire \(PRI\) T1](#)

- [Essai en boucle avec fiche](#)
- [Support technique - Cisco Systems](#)