

Organigramme de dépannage E1 PRI

Contenu

[Introduction](#)

[Conditions préalables](#)

[Conditions requises](#)

[Components Used](#)

[Conventions](#)

[Organigramme](#)

[Informations connexes](#)

[Introduction](#)

Ce document présente l'organigramme du dépannage E1 PRI.

[Conditions préalables](#)

[Conditions requises](#)

Aucune spécification déterminée n'est requise pour ce document.

[Components Used](#)

Ce document n'est pas limité à des versions de matériel et de logiciel spécifiques.

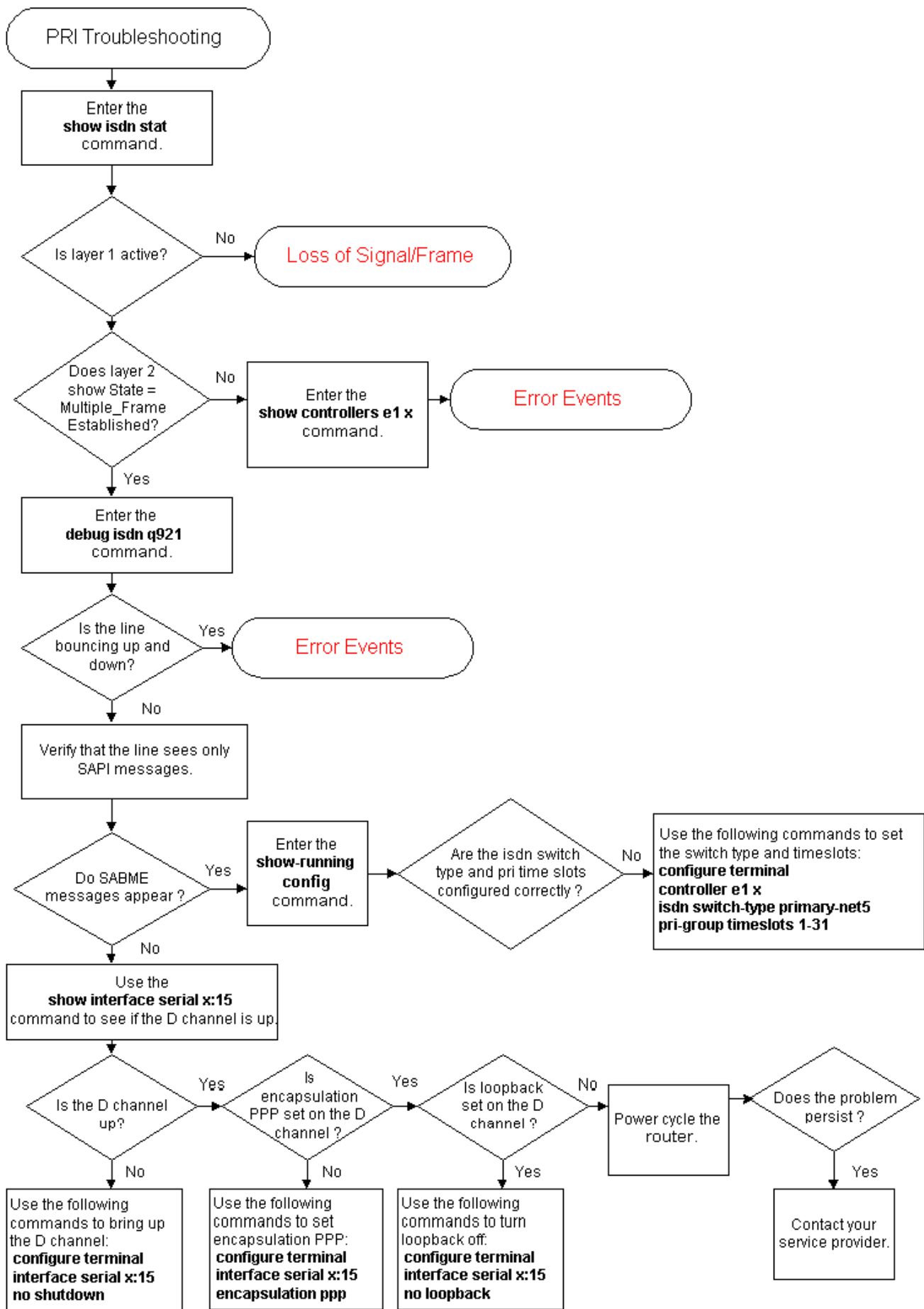
The information in this document was created from the devices in a specific lab environment. All of the devices used in this document started with a cleared (default) configuration. If your network is live, make sure that you understand the potential impact of any command.

[Conventions](#)

Pour plus d'informations sur les conventions utilisées dans ce document, reportez-vous à [Conventions relatives aux conseils techniques Cisco](#).

[Organigramme](#)

Pour afficher plus d'informations, cliquez sur les zones de commandes. Cliquez sur les informations en rouge pour aller au prochain organigramme.



Informations connexes

- [Dépannage de E1](#)

- [Dépannage de la couche 1 d'E1](#)
- [Dépannage de l'alarme E1](#)
- [Dépannage des événements d'erreur E1](#)
- [Test de bouclage de la prise matérielle pour les lignes E1](#)
- [Support et documentation techniques - Cisco Systems](#)