

# Dépannage de E1

## Contenu

[Introduction](#)

[Conditions préalables](#)

[Conditions requises](#)

[Components Used](#)

[Conventions](#)

[Diagramme de dépannage](#)

[Informations connexes](#)

## [Introduction](#)

Ce document fournit un organigramme de dépannage d'un lien E1. Pour voir plus d'informations, cliquez sur les boîtes de commande. Cliquez sur les informations en rouge pour aller au prochain organigramme.

## [Conditions préalables](#)

### [Conditions requises](#)

Aucune condition préalable spécifique n'est requise pour ce document.

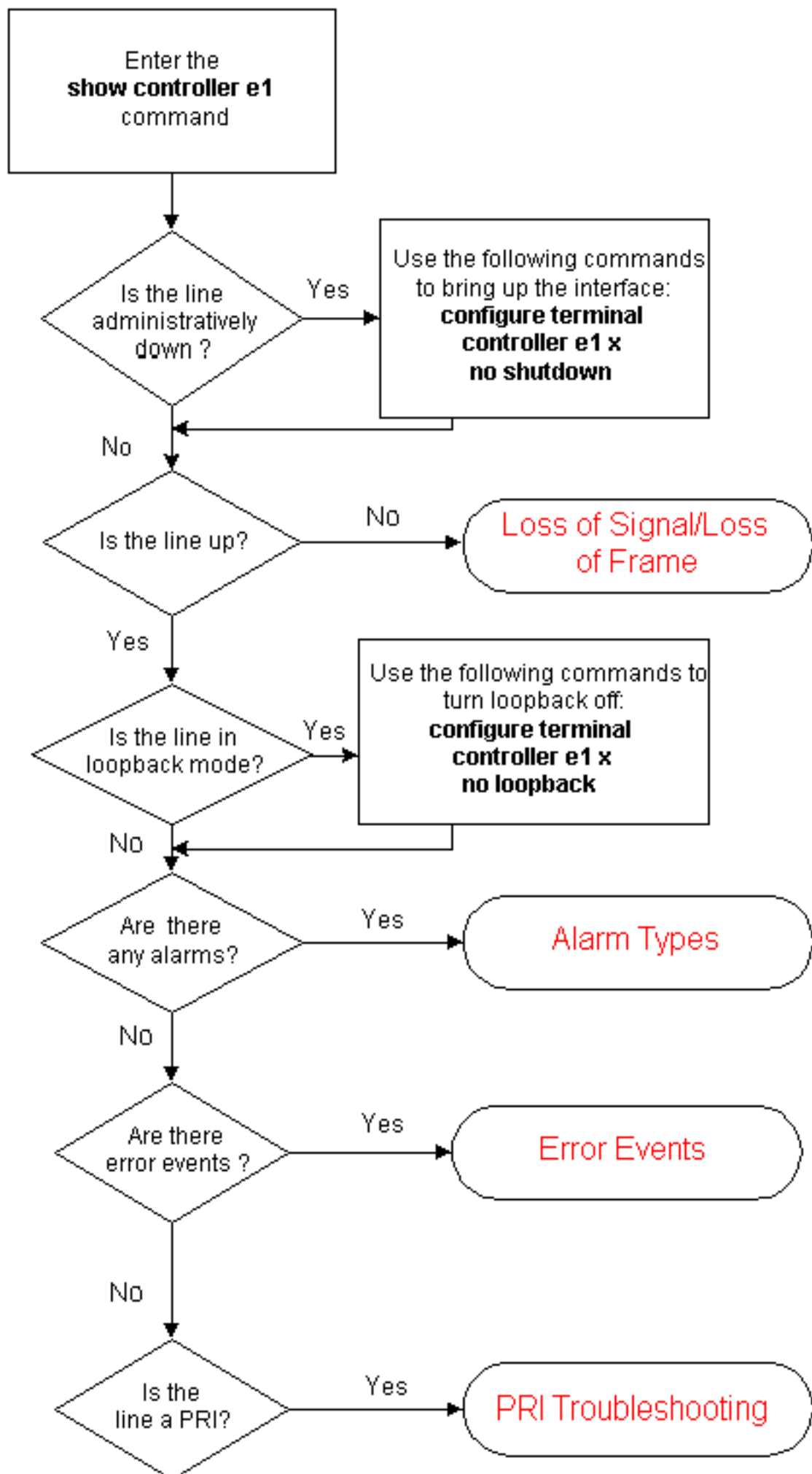
### [Components Used](#)

Ce document n'est pas limité à des versions de matériel et de logiciel spécifiques.

### [Conventions](#)

Pour plus d'informations sur les conventions des documents, référez-vous aux [Conventions utilisées pour les conseils techniques de Cisco](#).

## [Diagramme de dépannage](#)



## Informations connexes

- [Dépannage de la couche 1 d'E1](#)
- [Dépannage de l'alarme E1](#)
- [Dépannage des événements d'erreur E1](#)
- [Dépannage de l'accès primaire \(PRI\) E1](#)
- [Test de bouclage de la prise matérielle pour les lignes E1](#)
- [Présentation de Show Controller E1](#)
- [Accès aux pages d'assistance technologique](#)
- [Support technique - Cisco Systems](#)